

Zeitschrift: Schweizerische Bauzeitung
Herausgeber: Verlags-AG der akademischen technischen Vereine
Band: 117/118 (1941)
Heft: 4

Werbung

Nutzungsbedingungen

Die ETH-Bibliothek ist die Anbieterin der digitalisierten Zeitschriften. Sie besitzt keine Urheberrechte an den Zeitschriften und ist nicht verantwortlich für deren Inhalte. Die Rechte liegen in der Regel bei den Herausgebern beziehungsweise den externen Rechteinhabern. [Siehe Rechtliche Hinweise.](#)

Conditions d'utilisation

L'ETH Library est le fournisseur des revues numérisées. Elle ne détient aucun droit d'auteur sur les revues et n'est pas responsable de leur contenu. En règle générale, les droits sont détenus par les éditeurs ou les détenteurs de droits externes. [Voir Informations légales.](#)

Terms of use

The ETH Library is the provider of the digitised journals. It does not own any copyrights to the journals and is not responsible for their content. The rights usually lie with the publishers or the external rights holders. [See Legal notice.](#)

Download PDF: 01.04.2025

ETH-Bibliothek Zürich, E-Periodica, <https://www.e-periodica.ch>

SCHWEIZERISCHE BAUZEITUNG

WOCHENSCHRIFT FÜR ARCHITEKTUR / INGENIEURWESEN / MASCHINENTECHNIK
REVUE POLYTECHNIQUE SUISSE

ORGAN DES SCHWEIZERISCHEN INGENIEUR- UND ARCHITEKTEN-VEREINS
UND DER GESELLSCHAFT EHEMAL. STUDIERENDER DER EIDG. TECHN. HOCHSCHULE
GEGRÜNDET 1883 VON ING. A. WALDNER / HERAUSGEGEBEN VON ING. C. JEGHER

Vereins-Mitglieder, beim Verlag: Schweiz 36 Fr.,
Ausland 44 Fr. jährl.; Nicht-Mitglieder: Schweiz
44 Fr.; Ausland 54 Fr., postamtlich abonniert
44 Fr. zuzüglich Gebühren. / Einzel-Nr. 1 Fr.

VERLAG C. & W. JEGHER, ZÜRICH
Dianastrasse 5 / Postcheck VIII 6110
Telephon: 34507 ■ In Kommission
bei Rascher & Cie., Zürich u. Leipzig

Anzeigen durch GUGGENBUHL & HUBER,
Zürich, Hirschengraben 20, Postcheck VIII 26415,
Telephon 27816 / Der Anzeigen-Preis beträgt
pro ganze Seite 240 Fr., Rabatte nach Tarif

**BAUBESCHLÄGE
MÖBELBESCHLÄGE
WERKZEUGE**

Besichtigen Sie bitte meine Ausstellung in der
Baumuster-Centrale, Talstrasse 9

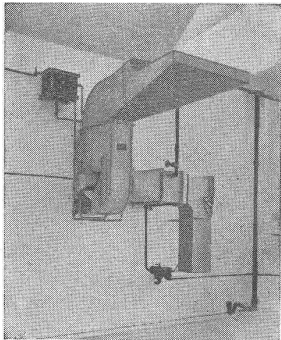
F. Bender.

ZÜRICH, Oberdorfstrasse 9 und 10, Tel. 2 71 92



WALTER J. HELLER & Co.
BAUUNTERNEHMUNG

BERN — SCHLOSSTRASSE 119 — TEL. 2 20 36



Klein-Klima-Maschine



Klima-Anlagen erzeugen

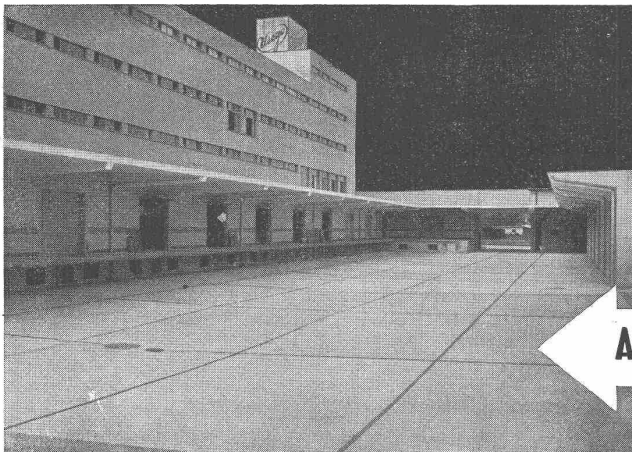
Ideale Aufenthaltsbedingungen
in Theatern, Kinos, Restaurants, Villen, Bureaux etc.

Vorteilhafte Fabrikationsbedingungen
in der Textil-, Tabak-, Papier-, Chemischen u. Nahrungs-Industrie

Beste Lagerungsbedingungen
für Obst, Gemüse, Früchte, Industrieprodukte

Bei bescheidenen Preisen höchste Garantie
Ent- und Befeuchtungen / Trocken- und Luftsteril-Anlagen

EMIL RAESS, Ingenieur, ZÜRICH 9, Triemlistrasse 98



WALO BERTSCHINGER
Bauunternehmung Zürich
Abteilung Spezialbetonbeläge

Ausführung in Kieserling Spezialbeton „DUROCRET“

KLINKERbraun, rot, gelb für Böden, Wandbelag,
Cheminées, Fassaden**A. G. Verblendsteinfabrik**

Tel. 724.04

Lausen

Ständige Ausstellung unserer Erzeugnisse in der SCHWEIZER BAU-CENTRALE ZÜRICH, TALSTRASSE 9, BÖRSENBLOCK (Eintritt frei)

VENTILATOR A.G. STAEFA SCHWEIZ

TELEPHON 93 01 36



GEGRÜNDET 1890

Wir bauen als Spezialität:

LUFTUNGSANLAGEN, geräuschlos laufend

LUFTKONDITIONIERUNGEN

LUFTFILTERANLAGEN

LUFTHEIZAPPARATE

LUFTECHNISCHE ANLAGEN für Luftschutzräume

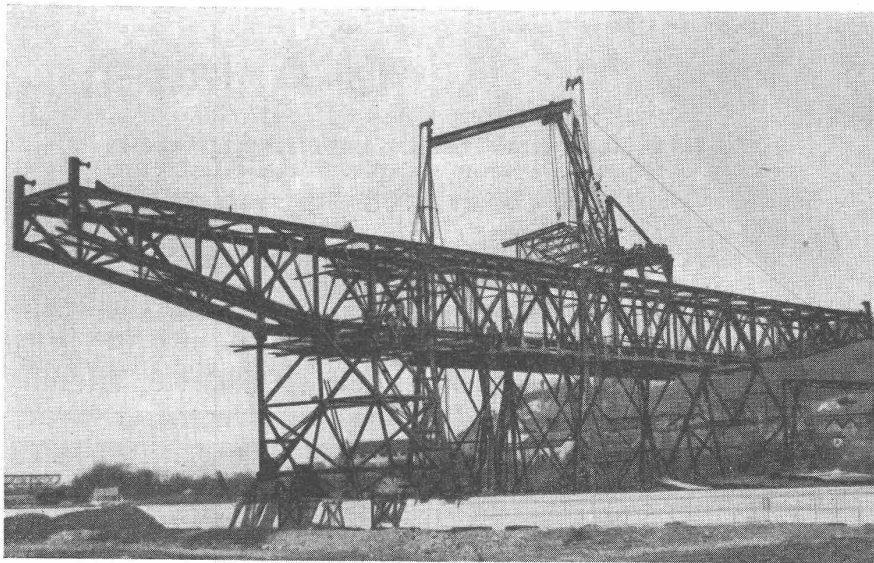
Technisches Bureau Zürich, Bahnhofquai 15 - Telephon 7 01 05

Eisenbaugesellschaft Zürich

Limmatplatz 7

Ingenieur-Bureaux

Stahlbau-Werkstätten

**Verladebrücke Auhafen-Muttenz:**Gesamtlänge der Brücke: $20 + 46 + 24 = 90 \text{ m}^1$

Gewicht: ca. 190 Tonnen

20 jährige Erfahrungen in Spezialitäten: Basaltolit-Quarzit-Treppen und -Beläge
granithart und gleitfest. Nichtausblühende Verkleidungen aller Art, einfach bearbeitet bis poliert. Eisenbeton - Sprossenfenster, -Oberlichter, -Einweich- u. Waschröge. Der altbekannte Kaminhut „Spezial“ gegen Rauchplage.
Siehe Baukatalog 1940 Seiten 28 und 29

Spezialbeton A.-G.

Staad 21.34

Basel 25.936

**Kunststeinwerke**

Bern 46.511

Zürich 58.217

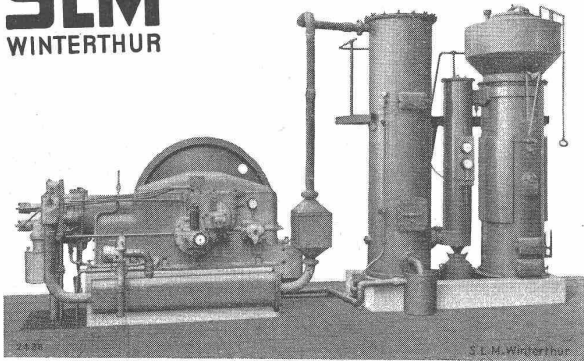


FELLER



Feller-Schalter für Ueberputz rechtfertigen stets aufs neue ihren Ruf der Güte und Preiswürdigkeit.
Adolf Feller AG. Fabrik elektr. Apparate Horgen Tel. 924.551

SLM WINTERTHUR



Ersatz flüssiger Brennstoffe durch

HOLZGAS

Komplette Gaserzeugungsanlagen mit Motoren von 20 bis 200 PS
Umbau bestehender Dieselanlagen auf Gasbetrieb
Generatoren für industrielle Feuerungen

**Schweiz. Lokomotiv- und Maschinenfabrik
Winterthur**

MD

**STAHL
Fenster**
Gebr. Tuchs Schmid, Frauenfeld
Zürich, Löwenstr. 19, Tel. 32301



Clichés
und Entwürfe für
jede Werbung

Schlacken

können bei sofortiger Abnahme
gratis bezogen werden.

SALINE RYBURG

Telephon:
Möhlin 6 80 08

ANDERSON & WEIDMANN

ZÜRICH 5
Traugottstrasse 6
Tel. 38234



Bereits hunderte solcher Anlagen in Betrieb.

SIEMENS

SCHUTZ-ANTENNEN

Einzel- und Gemeinschaftsanlagen

erhöhen den Komfort des modernen Wohnhauses und sind dort unerlässlich wie Wasser und Elektrizität.

Der Siemens Stahlrohr-Antennenmast, von höchster mechanischer Festigkeit, ragt vom Dach aus freistehend in eine Zone, in der die Sendernutzspannungen am grössten, die elektrischen Störungen dagegen am geringsten sind.

Spezialübertrager für Einzel- und Gemeinschaftsanlagen bis zu fünf Teilnehmern, Verstärker (auch für Kurzwellen) für ganze Wohnblocks. Unabhängiger Einzelempfang jedes Teilnehmers. Abgeschirmtes, störungsunempfindliches Auf- oder Unterputz-verteilstück. Unauffällige, geschmackvolle Antennensteckdose in der Wohnung.

*Antennenspezialist für Auskunft
jederzeit zur Verfügung.*

SIEMENS ELEKTRIZITÄTSERZEUGNISSE A. G.
Zürich, Löwenstr. 35, Tel. 5 36 00

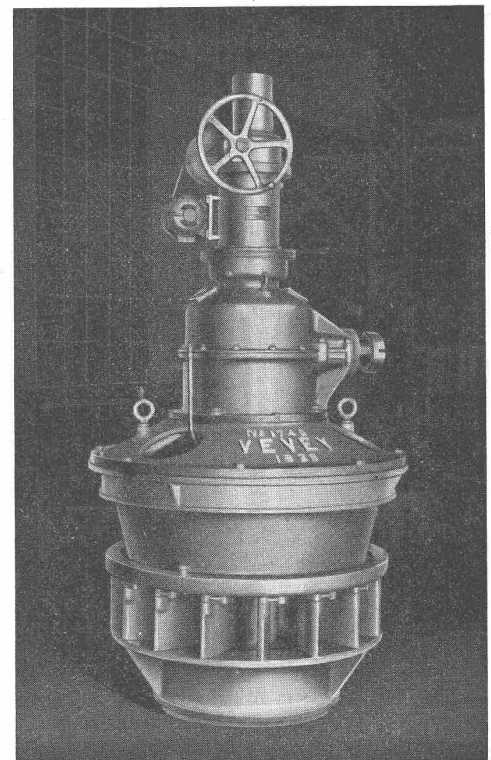
ATELIERS DE CONSTRUCTIONS MÉCANIQUES DE VEVEY S. A.

Tel. 5 30 12

Eisenkonstruktionen
Brückenbau
Kesselbau
Rohrleitungen
Apparate aus rostfreiem Stahl

WASSERTURBINEN ALLER SYSTEME REGULATOREN

Eisen- und Bronzegiessereien
Transportanlagen
Hebezeuge
Luftseilbahnen
VEVEY-DIESEL-Traktoren



Kaplanturbine
mit elektrisch gesteuerter Laufradregulierung