

**Zeitschrift:** Schweizerische Bauzeitung  
**Herausgeber:** Verlags-AG der akademischen technischen Vereine  
**Band:** 117/118 (1941)  
**Heft:** 18: Sonderheft Betriebsinstallationen im modernen Krankenhaus

## **Werbung**

### **Nutzungsbedingungen**

Die ETH-Bibliothek ist die Anbieterin der digitalisierten Zeitschriften. Sie besitzt keine Urheberrechte an den Zeitschriften und ist nicht verantwortlich für deren Inhalte. Die Rechte liegen in der Regel bei den Herausgebern beziehungsweise den externen Rechteinhabern. [Siehe Rechtliche Hinweise.](#)

### **Conditions d'utilisation**

L'ETH Library est le fournisseur des revues numérisées. Elle ne détient aucun droit d'auteur sur les revues et n'est pas responsable de leur contenu. En règle générale, les droits sont détenus par les éditeurs ou les détenteurs de droits externes. [Voir Informations légales.](#)

### **Terms of use**

The ETH Library is the provider of the digitised journals. It does not own any copyrights to the journals and is not responsible for their content. The rights usually lie with the publishers or the external rights holders. [See Legal notice.](#)

**Download PDF:** 16.03.2025

**ETH-Bibliothek Zürich, E-Periodica, <https://www.e-periodica.ch>**

# SCHWEIZERISCHE BAUZEITUNG

WOCHENSCHRIFT FÜR ARCHITEKTUR / INGENIEURWESEN / MASCHINENTECHNIK  
REVUE POLYTECHNIQUE SUISSE

ORGAN DES SCHWEIZERISCHEN INGENIEUR- UND ARCHITEKTEN-VEREINS  
UND DER GESELLSCHAFT EHEMAL. STUDIERENDER DER EIDG. TECHN. HOCHSCHULE  
GEGRÜNDET 1883 VON ING. A. WALDNER / HERAUSGEGEBEN VON ING. C. JEGHER

Vereins-Mitglieder, beim Verlag: Schweiz 36 Fr.,  
Ausland 44 Fr. jährl.; Nicht-Mitglieder: Schweiz  
44 Fr.; Ausland 54 Fr., postamtlich abonniert  
44 Fr. zuzüglich Gebühren. / Einzel-Nr. 1 Fr.

VERLAG C. & W. JEGHER, ZÜRICH  
Dianastrasse 5 / Postcheck VIII 6110  
Telephon: 34507 ■ In Kommission  
bei Rascher & Cie., Zürich u. Leipzig

Anzeigen durch GUGGENBUHL & HUBER,  
Zürich, Hirschengraben 20, Postcheck VIII 26415,  
Telephon 27816 / Der Anzeigen-Preis beträgt  
pro ganze Seite 240 Fr., Rabatte nach Tarif

## Aufzüge Lerch

für Briefe, Speisen, Waren  
erstellt  
**Aug. Lerch, Zürich**  
Oetenbachgasse 5 Tel.: 33.000

## VENTILATOR A.G. STAEFA SCHWEIZ

TELEPHON 93 01 36



GEGRÜNDET 1890

Wir bauen als Spezialität:

LUFTUNGSANLAGEN, geräuschlos laufend  
LUFTKONDITIONIERUNGEN  
LUFTFILTERANLAGEN  
LUFTHEIZAPPARATE  
LUFTTECHNISCHE ANLAGEN für Luftschutzräume

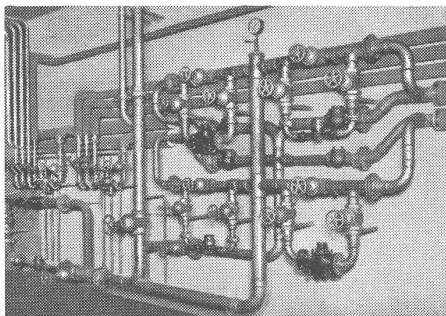
Technisches Bureau Zürich, Bahnhofquai 15 - Telephon 7 01 05

## KLINKER

braun, rot, gelb für Böden, Wandbelag,  
Cheminées, Fassaden

A. G. Verblendsteinfabrik Tel. 72404 **Lausen**

Ständige Ausstellung unserer Erzeugnisse in der SCHWEIZER BAU-CENTRALE ZÜRICH, TALSTRASSE 9, BÖRSENBLOCK (Eintritt frei)



## W. GOLDENBOHM

Dufourstrasse 47 Telephon 20860, 24775

Empfiehl sich speziell für Vorprojekte

**Sanitäre Installationen**  
**Technisches Bureau**

*Zum Neubau***DES RÄTISCHEN KANTONSSPITAL CHUR**

Siehe Inserate auf den Anzeigenseiten 2 bis 8

Wir lieferten die

**FRIGOMATIC-  
KÜHLANLAGE**

bestehend aus Vorraum, Kühlraum, Kühlschranks, Fischabteil, Eis- und Glacé-Fabrikationsanlage

**AUTOFRIGOR AG. ZÜRICH** HARDTURMSTRASSE 20 • TELEPHON 5 86 60

VERTRETUNGEN UND SERVICE-STELLEN IN: BASEL, BERN, BIEL, CHUR, FRIBOURG, GENÈVE, LAUSANNE, LUGANO, ST. GALLEN

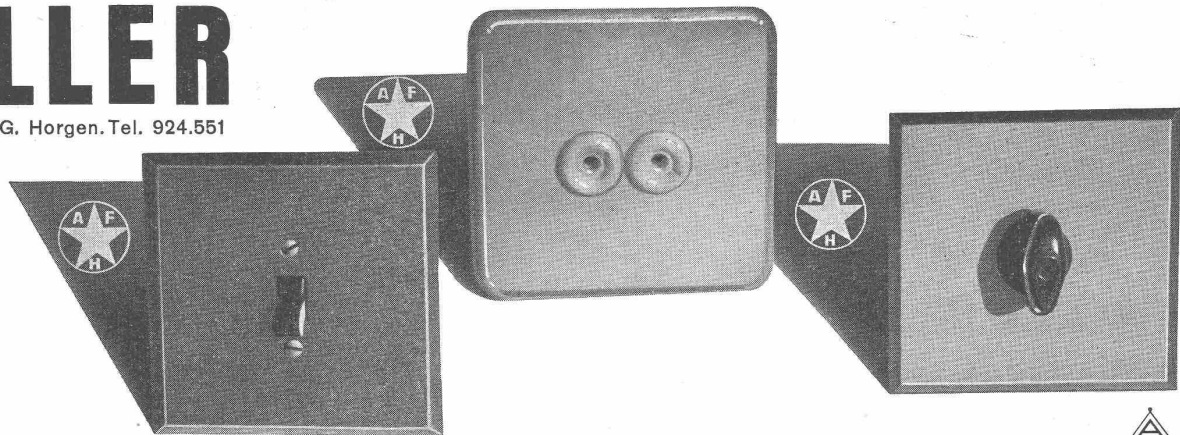
**RÄTISCHES KANTONS-  
UND REGIONALSPITAL  
IN CHUR****FÜR DIE ABLAUFLEITUNGEN WURDEN****Eternit****INSTALLATIONS-ROHRE VERWENDET****Eternit-Rohre werden von Medikamenten nicht angegriffen, sind widerstandsfähig, nichtrostend und von sehr glatter Innenfläche, sodass sich keine Inkrustationen ansetzen. Schallhemmende Wandungen. Einfache und schnelle Montage.****SIFRAG**

SIEBENMANN &amp; FREI A.G. BERN KONSUMSTRASSE 4

*baut erstklassige Ventilationsanlagen*

# FELLER

Adolf Feller AG. Horgen. Tel. 924.551



Feller-Apparate für Unterputz rechtfertigen stets aufs neue ihren Ruf der Güte und Preiswürdigkeit



## Isolierwerk Ober-Winterthur

*K. Ruckstuhl, ING.*  
TELEPHON 2 39 10

SPEZIALFIRMA für Kälte- und Wärme-Isolierungen nach neuzzeitlichen Ausführungen

Referenzen: Spitäler, Brauereien, Fabriken etc.

Ausführung der direkt begehbaren Böden in den Dachräumen,  
sowie Isolier-Unterlagsböden

**ING. A. TOBLER, ZÜRICH** • FUGENLOSE BODENBELÄGE  
TELEPHON 3 39 27

## CARL MAIER & CIE., SCHAFFHAUSEN

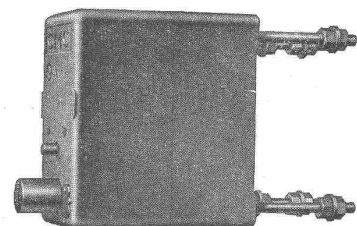
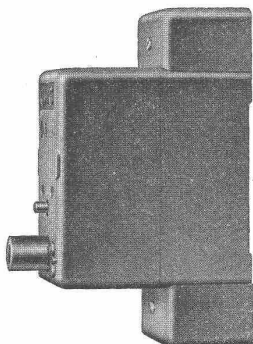
Fabrik elektrischer Apparate und Schaltanlagen

### Installations-Selbstschalter

für 2, 4, 6, 10, 15, 20, 25 Amp., 500 Volt ~  
einpolig mit und ohne Nulleiter  
Gleichzeitige Verwendung als Sicherung  
und Schalter zulässig.

Mit Wärmeauslöser u. elektromagnetischem  
Schnellauslöser

Höhe Abschaltleistung  
d. h. über 3000 Amp. bei 500 Volt ~



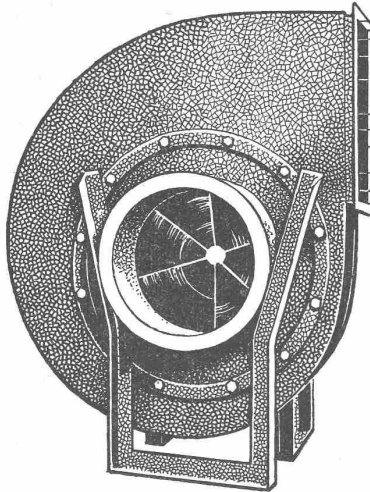


## MASCHINENFABRIK FERRUM AG. RUPPERSWIL

Spezialfirma im Bau von  
**GROSSWÄSCHEREIANLAGEN**

Lieferung für das Rätische Kantonsspital in Chur:

- 1 Glättemaschine mit Dampfabsaugung
- 1 Hochleistungs-Kulissen-Trockenapparat



# Ventilatoren

### Klimaanlagen

für Theater, Gesellschafts- u. Bureaux-Bauten,  
Hotels, Restaurants, Arbeits-Säle, Garagen etc.

### Allgemeine Ventilations-Anlagen,

**Luftheizungen** für Kirchen, grosse Lokale u. Wohnbauten

**Lufttechnische Einrichtungen** für Gasschutzanlagen  
erstellen nach den neuesten technischen Errungen-  
schaften und auf Grund von mehr als 35-jähriger Erfahrung

## Wanner & Co. A.-G. Horgen



## Rolladenfabrik A. GRIESSER A. G.

**Aadorf Basel Bern Lausanne Zürich**  
Tel. 47112

**Rolladen**  
in Holz und Stahl

**Stoffstoren**  
Jalousieladen

**Kipptore**  
Klapptreppen



## SCHWABENLAND & CIE AG. HOTEL-KÜCHEN-U. KONDITOREI - BEDARFSARTIKEL-U. MASCHINEN **ZÜRICH**

Lieferant des Spitals

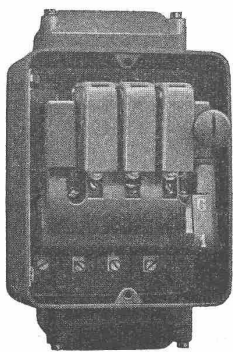
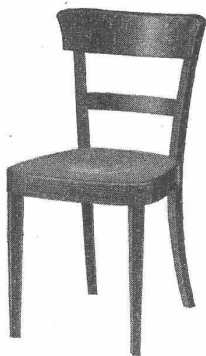
**Halb- und vollautomatische Schalter.** Im Interesse einer möglichst rationellen Verwertung elektrischer Energie sind die sog. Schützen entwickelt worden. Ein Schütz ist ein durch einen Elektromagneten betätigter Schalter; durch das Schliessen eines Steuerstromkreises wird je nach den Umständen das Schliessen von einem oder mehreren Hauptstromkreisen bewirkt. Das Anwendungsgebiet ist beinahe unbeschränkt, besonders im Hinblick auf die oft mit dem Schützen verbundene Fernsteuerung, sowie die halb- oder vollautomatische Steuerung. Die an sich leichte Bedienung elektrischer Antriebe wird durch die Verwendung von Schützen mit Fernsteuerung noch günstiger gestaltet (kleine Steuerschalter, Steuerleitungen von kleinem Querschnitt; (Fortsetzung siehe Anzeigenseite 8)

## Stühle und Tische

in jeder Art und für jeden Zweck



**A.G. MÖBELFABRIK**  
HORGEN-GLARUS  
in Horgen



Fabrikation von:  
**Schalt-Apparaten**  
jeder Art,  
**Schalt-Batterien,**  
**Schützen-Steuerungen.**

Schalter mit  
**Einknopfbetätigung,**  
**Transformatoren,**  
**Spannungsregler.**

Verkauf, Ankauf, Um-  
tausch und Miete, Re-  
paratur, Um- und Neu-  
wicklung von:  
**Motoren,**  
**Transformatoren,**  
**Generatoren**  
und  
**Apparaten.**

### SPÄLTI SÖHNE & CO.

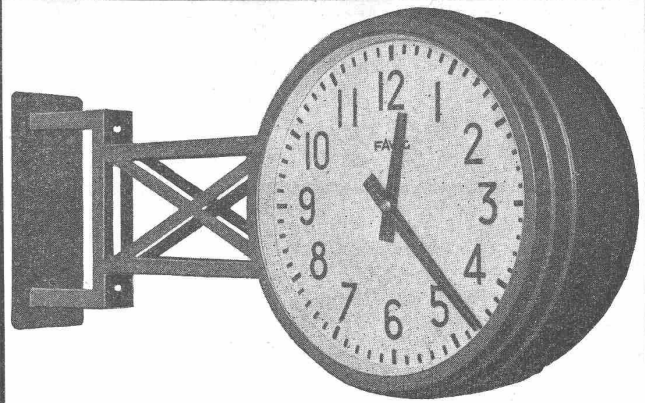
Fabrik elektrischer Maschinen und Apparate

ZÜRICH

Telephon 3 66 23

VEVEY

Telephon 5 19 42



## Elektrische Uhrenanlagen

in Sonderausführungen für Spitäler und Kliniken

Einige wichtigere Spitäler mit elektrischen **FAVAG**-UHREN ausgerüstet:

**AARAU:** Kantonsspital  
**BASEL:** Bürgerspital  
**BERN:** Loryspital, Inselelspital  
**BELLINZONA:** Kantonsspital  
**CHUR:** Kantonsspital  
**KÖNIGSFELDEN:** Heil- und Pflegeanstalt  
**LAUSANNE:** Hôpital Cantonal  
**MONTANA:** Sanatorium Valaisan  
**ZÜRICH:** Pflegerinnenschule

# FAVAG

Fabrik elektrischer Apparate A.G.

## NEUENBURG

Schweiz

# Sirewa-Apparate und -Zubehör

## **Röntgen-Diagnostik und Röntgen-Therapie**

Ortsfeste, fahrbare und tragbare hochspannungs- und strahlensichere Tuto-Röntgenanlagen für alle Zwecke.

## **Dunkelkammer-Einrichtungen**

aus rostfreiem Stahl und Steinzeug.

## **Kurz- und Ultrakurzwellen-Apparate**

Röhre sender- und Funkenstreckenapparate. Für die medizinische Anwendung von Hochfrequenzströmen stehen zwei verschiedene Apparate-Gattungen — Röhrentyp und Funkenstreckentyp — zur Verfügung. Wir stellen beide Ausführungsarten her.

## **Diathermie-Apparate**

Apparate und Elektroden für Koagulation, Dessikation, Schneiden.

## **Elektromedizin**

Apparate und Zubehör für Galvanisation, Faradisation, Elektrolyse, Endoskopie, Galvanokautik, Massage und Chirurgie, Elektrokardiographen zum Aufzeichnen der Herzaktionsspannung

## **Licht-Therapie**

Teil- und Vollichtbäder, Kohlenbogenlampen, Quarzlampen, Cadmiumlampen, Solluxlampen, Hexamikronlampen, Erythem-Messgeräte.

## **Zahnbehandlung**

Dental-Röntgenapparate, Universalgeräte, Diathermieapparate, Anschlussapparate, Bohrmaschinen, Schleifmotoren, Tantal-Instrumente.

## **Operationssaal-Beleuchtungen**

Pantophos-Kugelspiegellampen (Zeiss etc.).

## **Fenster-Verdunkelungen**

System „CEGEDE“ aus Holzdrahtgewebe für einzelne oder ganze Saalverdunkelungen. — Einzel- oder Gruppenantrieb mittelst Gurtzug-Ketten-Winden oder Motorantrieb.

Verlangen Sie unverbindlich unsere Vorschläge!

# **SIREWA**

**ZÜRICH**, Löwenstrasse 35

**LAUSANNE**, 12, Place de la Gare

*Medizinische Technik der Siemens Elektrizitäts-Erzeugnisse A.G.*