

**Zeitschrift:** Schweizerische Bauzeitung  
**Herausgeber:** Verlags-AG der akademischen technischen Vereine  
**Band:** 119/120 (1942)  
**Heft:** 17

## Werbung

### Nutzungsbedingungen

Die ETH-Bibliothek ist die Anbieterin der digitalisierten Zeitschriften. Sie besitzt keine Urheberrechte an den Zeitschriften und ist nicht verantwortlich für deren Inhalte. Die Rechte liegen in der Regel bei den Herausgebern beziehungsweise den externen Rechteinhabern. [Siehe Rechtliche Hinweise.](#)

### Conditions d'utilisation

L'ETH Library est le fournisseur des revues numérisées. Elle ne détient aucun droit d'auteur sur les revues et n'est pas responsable de leur contenu. En règle générale, les droits sont détenus par les éditeurs ou les détenteurs de droits externes. [Voir Informations légales.](#)

### Terms of use

The ETH Library is the provider of the digitised journals. It does not own any copyrights to the journals and is not responsible for their content. The rights usually lie with the publishers or the external rights holders. [See Legal notice.](#)

**Download PDF:** 18.03.2025

**ETH-Bibliothek Zürich, E-Periodica, <https://www.e-periodica.ch>**

# SCHWEIZERISCHE BAUZEITUNG

WOCHENSCHRIFT FÜR ARCHITEKTUR / INGENIEURWESEN / MASCHINENTECHNIK  
REVUE POLYTECHNIQUE SUISSE

ORGAN DES SCHWEIZERISCHEN INGENIEUR- UND ARCHITEKTEN-VEREINS  
UND DER GESELLSCHAFT EHEMAL. STUDIERENDER DER EIDG. TECHN. HOCHSCHULE  
GEGRÜNDET 1883 VON ING. A. WALDNER / HERAUSGEGEBEN VON ING. C. JEGHER

Vereins-Mitglieder, beim Verlag: Schweiz 36 Fr.,  
Ausland 44 Fr. jährl.; Nicht-Mitglieder: Schweiz  
44 Fr.; Ausland 54 Fr., postamtlich abonniert  
44 Fr. zuzüglich Gebühren. / Einzel-Nr. 1 Fr.

VERLAG C. & W. JEGHER, ZÜRICH  
Dianastrasse 5 / Postcheck VIII 6110  
Telephon: 34507 ■ In Kommission  
bei Rascher & Cie., Zürich u. Leipzig

Anzeigen durch GUGGENBUHL & HUBER,  
Zürich, Hirschengraben 20, Postcheck VIII 26415,  
Telephon 27816 / Der Anzeigen-Preis beträgt  
pro ganze Seite 276 Fr., Rabatte nach Tarif

## SCHWEIZER MUSTERMESSE BASEL

18. bis 28. April 1942 (2. Heft)

SCHINDLER

GERÄUSCHLOS  
ZUVERLÄSSIG

SCHINDLER & CIE, A.G.  
LUZERN. GEGR. 1874

AUFZÜGE

8810

## Schleuderbetonröhren

Stahl- und eisenarmiert  
**System Vianini**

mit Glockenmuffen  
2 m<sup>2</sup> bis 3,60 m<sup>2</sup> Baulängen

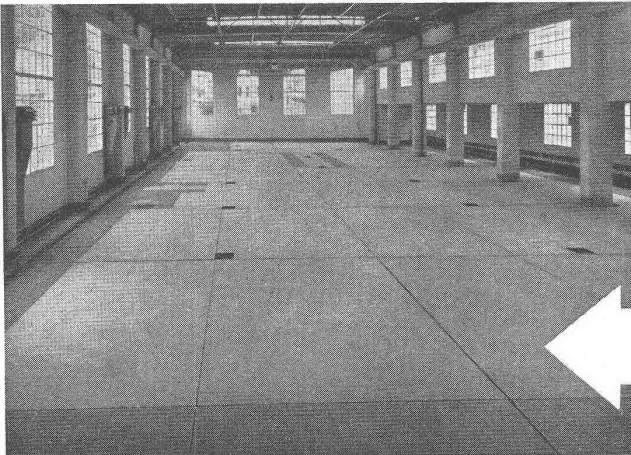
Stahl- und eisenarmiert, sowie unarmiert

**System Stüssi**

mit Spitz- und Glockenmuffen  
200 cm Baulänge

für Kanalisations- und Druckleitungen

**FAVRE & CIE. AG. ZEMENTWARENFABRIK ZÜRICH**



**WALO BERTSCHINGER**  
Bauunternehmung Zürich  
Abteilung Spezialbetonbeläge

Ausführung in Kieserling Spezialbeton

**Brun & Cie., Maschinenfabrik, Nebikon (Luzern).**

Die Firma zeigt im Stand Nr. 1774, Halle VIII, wiederum ihre bewährten Produkte in Baumaschinen und Hebezeugen. Die fahrbare Kompressor-Anlage ist zweistufig, luftgekühlt, mit Rollenlagerachsen und Pneu-Bereifung ausgerüstet; Antrieb durch Universal-Elektromotor 20 PS oder Dieselmotor. Der Leichtbaukran Typ B 15 ist für Belastungen bis zu 1500 kg gebaut und wird mit 7 bis 18 m Ausleger-Rollenhöhe geliefert; die Ausladung ist in den Grenzen von 2—6 Meter verstellbar. Die sehr solide Konstruktion des Kranes gestattet die Verwendung eines Selbstgreifers von 300 Liter Inhalt, der ebenfalls ausgestellt ist. Die Schnellbauaufzugwinde BC 20, 2500 kg Tragkraft, gekuppelt mit Universal-Elektromotor 15 PS, die eine Hubgeschwindigkeit bis 60 m/m besitzt und 575 m Drahtseil aufnehmen kann, eignet sich vorzüglich für Schrägaufzüge, Seilbahnen etc., sowie als Rammenwinde, da sie mit loser Trommel versehen ist. Die Betonmischmaschine besitzt 200 l Trommelfüllung, Materialaufzug, automatisches Wasserdosiergefäß und ist angetrieben durch Universal-Elektromotor 10 PS. Der Steinbrecher Grösse 3 besitzt Stahlgussgehäuse, Stahlgusschwinge und Ringschmierlagerung. Schlag-

hammerbrecher, Sandwalzwerke, Waschmaschinen, Vibrations-siebe, Kabelbagger-Einrichtungen usw. werden als langjährige Spezialität gebaut.

Ausserdem wird eine reiche Auswahl in Hebezeugen gezeigt, wie: Flaschenzüge, Laufkatzen, Winden usw., für Hand- und elektrischen Betrieb, und endlich eine Motor-Feuerspritze Typ C 3 mit 4-Zyl.-Benzinmotor 32 PS, Leistung 1300 Liter/Min. bei 80 m manometrischer Förderhöhe. Die Motorspritze ist von höchst gediegener, in jeder Beziehung vorbildlicher Konstruktion und Ausführung, sodass sich auch dieser neueste Fabrikationszweig der Ausstellerin innert kurzer Zeit stark entwickeln konnte.

**FAVAG, Fabrik elektr. Apparate A. G., Neuenburg.**

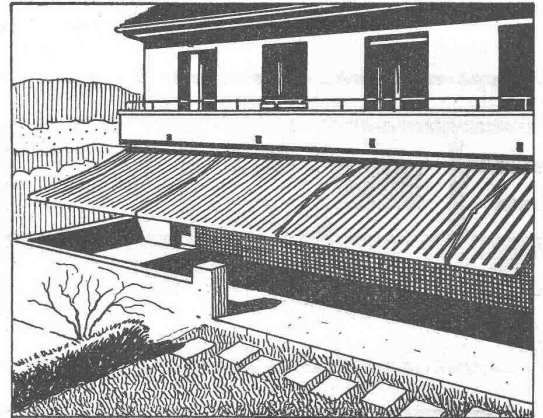
Die im Favag-Stand Nr. 822, Halle V, ausgestellte Uhrenzentrale ist für den Betrieb grosser Uhrenanlagen bestimmt. Eine 80-jährige Erfahrung auf dem Gebiete elektrischer Uhren konnte zu ihrem Bau verwertet werden. Diese kleine Zentrale zur Uebermittlung genauer Zeit arbeitet vollkommen automatisch und besteht in der Hauptsache aus zwei Regulatoren mit  
(Fortsetzung siehe Anzeigenseite 3)

## Die leuchtend helle Lupenmattscheibe der **KINE-EXAKTA**

erleichtert ganz besonders die Beurteilung der Bildkomposition, der Verteilung und Lage der Schärfe und schafft so die Voraussetzung für eine plastische Bildgestaltung. Deshalb ist die Kine-Exakta, die einäugige Kleinfilmreflex, auch für Farbaufnahmen so hervorragend geeignet.



DRESDEN-STRIESEN 679



## Schenker Storen

EMIL SCHENKER AG. - Storenfabrik

SCHÖNENWERD (Sol.) ZÜRICH, Nüscherstr. 30  
Telephon 3 1352 Telephon 3 90 40

## Süss-Asphalt-Arbeiten

für Hoch- u. Tiefbau

Flachdächer begehrbar, Bodenbeläge, Kegelbahnen etc.  
erstellen mit aller Garantie, kunstgerecht und zweckentsprechend  
**A. SCHMID'S ERBEN, ZÜRICH**  
Asphaltgeschäft Weststr. 125 Gegr. 1865 Telephon 3 21 08



## MASCHINENFABRIK JONNERET FILS AINÉ - GENÈVE

Gegründet 1850

Spezialität:

### Rechenreinigungsmaschinen

In- und Auslandpatente

Sekundenpendel in Invarstahl. Der Hauptregulator synchronisiert den Gang des Reserveregulators. Die Stromimpulse, von dem einen oder andern Regulator abgegeben, werden zunächst über eine Relaisgruppe geleitet und vermögen eine beträchtliche Anzahl Nebenuhren zu steuern, die, auf mehrere Gruppen verteilt, oft weit von der Zentrale entfernt sind. Es können so rd. 100 Nebenuhren pro Gruppe störungslos geschaltet werden. Jede abgehende Nebenuhr besitzt ein Kontrollzifferblatt und eine Zeiteinstell-Vorrichtung zum Richten sämtlicher Uhren von der Zentrale aus. Jede Störung an irgend einem Hauptorgan der Anlage wird sofort akustisch oder optisch gemeldet. Bei Ausfall des Hauptregulators übernimmt der Reserveregulator automatisch und ohne jeden Zeitverlust den Betrieb der Anlage. Die ausgestellten zahlreichen Nebenuhren werden alle durch die Uhrenzentrale gesteuert.

Die Favag A. G. stellt auf dem Gebiete der Präzisionsapparate, ausser ihren normalen Konstruktionen, ein Synchronoscop mit grossem Zifferblatt und rapider Zeigerrückstellung aus für solche Laboratorien und industrielle Betriebe, welche kurze Zeitabschnitte mit höchster Präzision messen müssen. Wasserstandsfernmelde-Apparate und eine schöne Auswahl von Bat-

terie-Uhren vervollständigen diesen ganz im Zeichen schweizerischer Präzision gehaltenen Stand.

**Fr. Sauter A.G., Fabrik elektrischer Apparate, Basel.**

Aus den seit Jahren bekannten und viel verwendeten Progressivregulierungen hat die Firma Sauter nun ein universell verwendbares System, die Rheodifferential-Regulierung, entwickelt. Wie der Name sagt, arbeitet dieses Reguliersystem mit Widerständen. Ein Geberwiderstand und ein Rückführwiderstand im ausführenden Regulierorgan sind mit der einen Spule eines Differentialrelais in Reihe so geschaltet, dessen andere Spule in Reihe mit einem einstellbaren Abgleichwiderstand. Eine Abweichung vom Sollwert bringt das Differentialrelais aus dem Gleichgewicht und betätigt das Regulierorgan. Zugleich wird auch der Rückführwiderstand verändert, wodurch die Verstellung am Regulierorgan zwangsläufig begrenzt wird, sodass keine Ueberpendelungen auftreten können.

Es handelt sich also um eine Rückführungsregulierung, die mit sehr einfachen Mitteln arbeitet. Die Steuerapparate benötigen (Fortsetzung siehe Anzeigenseite 6)

**Hundertfach erprobt zur Abdichtung von Bassins, Brücken, Tunnels, von Flachbedachungen, Terrassen**



Hallenschwimmbad Zürich

**ASPHALTOID**

die elastische Isolierplatte mit imprägn. Gewebeeinlage

Lehmann

**MEYNADIER**

**MEYNADIER & CIE. A. - G., ZÜRICH**  
Fabrik und Bureaux Zürich-Altstetten, Vulkanstr. 110  
Zweigniederlassung Bern, Seidenweg 24



Die **QUALITÄTSMARKE** für  
**schalldichte Telefonkabinen,**  
**Türen, Fenster und Wände**

**ANTIPHON A.G. ZÜRICH**  
Limmatquai 3      Telefon 2 15 00

**Jawohl**

Sie können auch mit billigen Nadelhölzern künstl. Raumgestaltung auf sehr wirtschaftlicher Grundlage durchführen,

**wenn**

Sie dazu die seit 20 Jahren bewährten Reform-Beizen verwenden lassen. — Muster und fachtechnische Beratung kostenlos.

**Reform-Beizen und Lacke**

**A. STROHHOFER, BADEN.**

**Trockenes Holz Voraussetzung für gute Schreinerarbeit**  
**THEODOR SCHLATTER & CO. AG. ST. GALLEN · SCHREINEREI**  
Wassergasse 24 · Tel. 274 01



Normaler Aufsatz

Das

**HAUSKAMIN**



Aufsatz aufgeklappt

- Wollen Sie Ihr Brennmaterial rationell verwenden?
- Wünschen Sie, dass die Kaminussenwände keine schwarzen Flecken zeigen?
- Wünschen Sie befreit zu sein von den lästigen **RAUCH- UND GASRÜCKSCHLAGEN?**

dann verwenden Sie nur den Patentkaminaufsatz Marke „STURM“ der Spezialfirma für Hauskaminanlagen

**EUG. SCHADLER, Baugeschäft, BASEL**

KAMIN- UND FEUERUNGSBAU  
Sempacherstrasse 43      Telefon 3 27 66



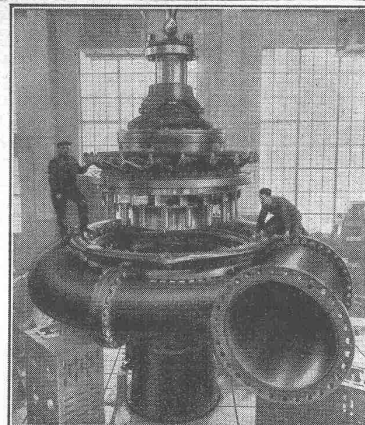
# TURBINES HYDRAULIQUES

POUR TOUTES CHUTES ET TOUS DÉBITS

TURBINE FRANCIS  
DE 48900 CH  
CHUTE 299 MÈTRES

ATELIERS DES CHARMILLES S. A. GENÈVE

## CHARMILLES - GENÈVE



### Volle Auszahlung der Bausumme ..

Garantie-Rücklässe belasten Bauunternehmer und Bauhandwerker, weil sie dem Unternehmen Betriebsmittel entziehen, so dass entsprechend mehr Kredit in Anspruch genommen werden muss.

Welche Vorteile bietet dagegen die Baugarantie-Versicherung?

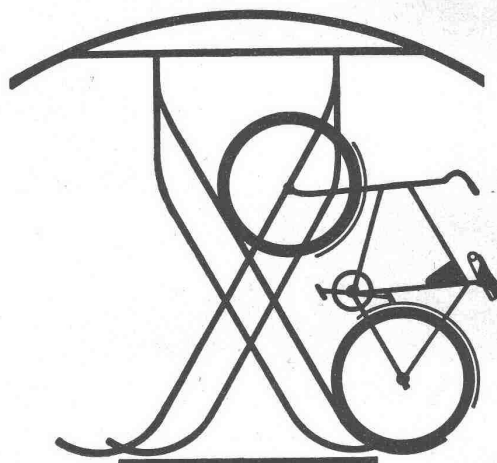
Sie gewährleistet volle Auszahlung der Bausumme, indem sie jeglichen Garantie-Rücklass ersetzt, und ermöglicht freie Verfügung über die Betriebsmittel.

Auskunft und Prospekte durch die

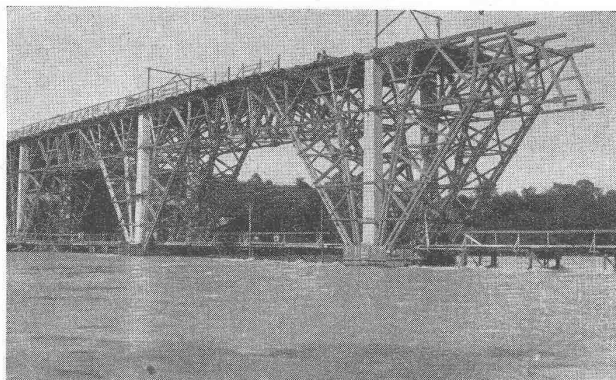
**Winterthur**  
**UNFALL**

Schweizerische Unfallversicherungs-  
Gesellschaft in Winterthur

### Fahrradständer



**GEILINGER & CO.**  
Eisenbau-Werkstätten  
WINTERTHUR



Lehrgerüste der Peney-Brücke über die  
Rhône bei Genf

**RICHARD CORAY**, INGENIEUR, **CHUR**  
Telephon 18 01  
**ALPHONS CORAY**, COSTRUZIONI, **LOCARNO**  
Telephon 2 85

SPEZIALITÄT: Lehr-, Montage- und Transportgerüste, Seilschwebbahnen