

Zeitschrift: Schweizerische Bauzeitung
Herausgeber: Verlags-AG der akademischen technischen Vereine
Band: 119/120 (1942)
Heft: 26

Werbung

Nutzungsbedingungen

Die ETH-Bibliothek ist die Anbieterin der digitalisierten Zeitschriften. Sie besitzt keine Urheberrechte an den Zeitschriften und ist nicht verantwortlich für deren Inhalte. Die Rechte liegen in der Regel bei den Herausgebern beziehungsweise den externen Rechteinhabern. [Siehe Rechtliche Hinweise.](#)

Conditions d'utilisation

L'ETH Library est le fournisseur des revues numérisées. Elle ne détient aucun droit d'auteur sur les revues et n'est pas responsable de leur contenu. En règle générale, les droits sont détenus par les éditeurs ou les détenteurs de droits externes. [Voir Informations légales.](#)

Terms of use

The ETH Library is the provider of the digitised journals. It does not own any copyrights to the journals and is not responsible for their content. The rights usually lie with the publishers or the external rights holders. [See Legal notice.](#)

Download PDF: 17.03.2025

ETH-Bibliothek Zürich, E-Periodica, <https://www.e-periodica.ch>

MARS-LUMOGRAPHNr. 2886
19 Härten

Schweizer Patent Nr. 156158

ermöglicht dem

Architekten und Künstler

auch die subtilsten zeichnerischen Aufgaben zu lösen. Intensive Schwärze und Deckkraft, sowie der höchste Grad von Unverwischbarkeit zeichnen die Mine dieses Universalstiftes aus.

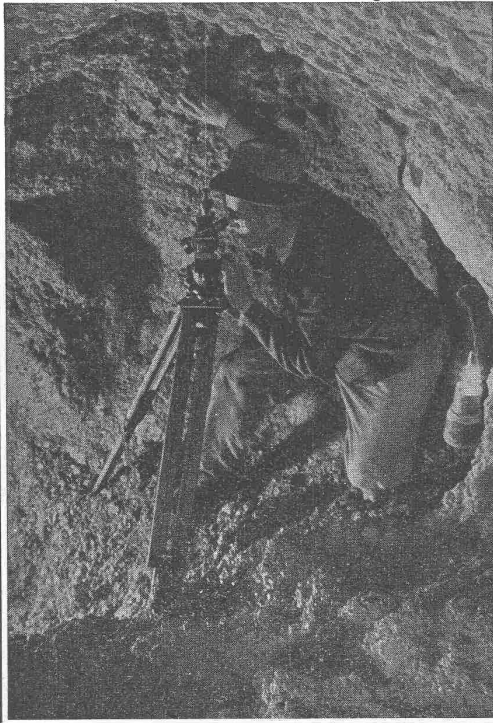
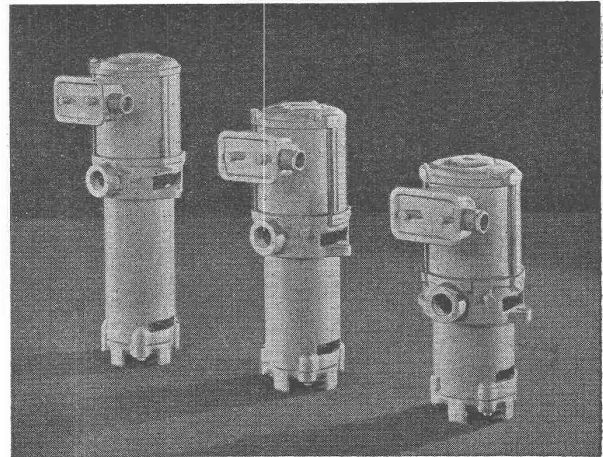


Generalvertretung und Fabrikdepot:
RUDOLF BAUMGARTNER-HEIM
Hofwiesenstraße 244 Zürich-Oerlikon Telefon 63863

Verkaufs-AG. Heinrich Wild's geodätische Instrumente
Heerbrugg

Repetitions-Theodolit WILD T1

das bevorzugte Instrument für Arbeiten unter Tag, dank seiner einfachen Handhabung und seiner schlagwetter-sicheren, elektrischen Beleuchtung

**WILD**
HEERBRUGG**SIEMENS****Eintauch-Kühlmittelpumpen**

Eintauchpumpen für Leistungen von 25 bis 140 l/min
mit Tauchtiefen von 120 bis 350 mm

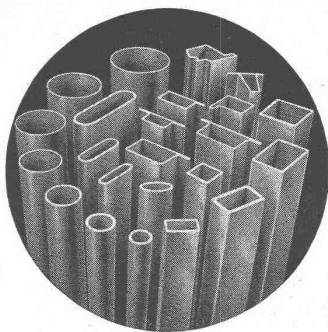
Siemens-Kühlmittelpumpen sind in Aufbau und Leistung auf Grund langjähriger Erfahrungen durchgebildet. Selbst zähflüssige sowie stark verschmutzte Kühlmittel werden noch einwandfrei gefördert

Vollständig geschlossener Antriebsmotor
Ruhiger Lauf · Keine Wartung

SIEMENS ELEKTRIZITÄTS-ERZEUGNISSE AG

ABT. SIEMENS-SCHUCKERT

ZÜRICH - LÖWENSTRASSE 35 - TEL. 53600



Herstellung von Stahlröhren für nachstehende Verwendungszwecke:
Tür- und Fensterkonstruktionen, Profiliröhre No. 101/105, 111/113, 121/123, 131/133, 151/155
Eisenkonstruktionen aller Art, Vierkant- und Rechteck-Röhre, Flach-, Rund- und Spitzoval-Röhre
Elektrische Leitungen, Stahlpanzerrohre, schwarz und verzinkt, mit und ohne Isol; Stahlpanzer-Normal- und Kurzbogen
Eisenmöbelfabrikation, Runde Stahlrohre mit 1 bis 3 mm Wandung, in allen gebräuchlichen Abmessungen, kalt biegsam
Maschinen- und Apparatebau, Storenfabrikation etc. alle runden Stahlrohre v. 6 bis 85 mm äusserem Ø mit 1 bis 3 mm Wandung
Spülrohre, schwarz und verzinkt

AKTIENGESELLSCHAFT HERMANN FORSTER, Stahlröhrenwerk, ARBON / Telephon 183



Wer
 mit Kjellberg-Elektroden
 und Kjellberg-Maschinen
 schweiß,
 schweiß
 gut und wirtschaftlich!

Kjellberg

Kjellberg Elektroden & Maschinen G. m. b. H.
 Finsterwalde N/L.

Vertretung für die Schweiz:

J. DIETHELM-GSCHWIND, ZÜRICH 6
 Haldenbadstrasse 34 Telephon 8 19 72

OFENFABRIK

KOHLER A.-G.

METT-BIEL

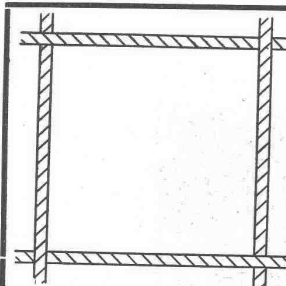
WIR FABRIZIEREN:

KACHELÖFEN

BAU-KERAMIK

KERAMIK-SCHRIFTEN

CHEMINÉES



**Rohes Betonstahl-
 Einlagegewebe**

ca. 30 mm, Draht 1,8 mm, à 50 m². Vorzügliche Armierung von Zementkonstruktionen. Einsparung von Rundeseisen.

Weitere Bauspezialitäten: **Drahtziegelgewebe, Ideal-Rabitz, Streckrabitz, Drahtgeflechte, Dülo.**

**SCHWEIZ.
 DRAHTZIEGELFABRIK A. - G.
 LOTZWIL (Bern) Tel. 6 01 73**

SCHWEIZ. SPRENGSTOFF A.-G. CHEDDITE

Fabriken in Liestal und Isleten (Kt. Uri) Bureau in Liestal Telephon 72.433
 Telegr.-Adr.: Cheddite Liestal

liefert die bewährten

Sicherheitsprengstoffe: { **Gelatine Telsit, Spezial Gelatine Telsit, Cheddite und Gelatine Cheddite, sowie ungefrierbare Dynamite und Sprengelatine**

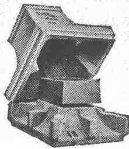
Prima Sprengkapseln in Aluminium, Zündschnüre und Zubehör

Generalvertreter für die französische Schweiz: **Petitpierre & Grisel, Neuchâtel**



Normaler Aufsatz

Das HAUSKAMIN



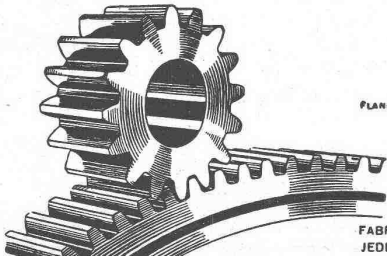
Aufsatz aufgeklappt

- Wollen Sie Ihr Brennmaterial rationell verwenden?
- Wünschen Sie, dass die Kaminassenswände keine schwarzen Flecken zeigen?
- Wünschen Sie befreit zu sein von den lästigen **RAUCH- UND GASRÜCKSCHLÄGEN**?

dann verwenden Sie nur den Patentkaminaufsatz Marke „STURM“ der Spezialfirma für Hauskaminanlagen

EUG. SCHÄDLER, Baugeschäft, BASEL

KAMIN- UND FEUERUNGSBAU
Sempacherstrasse 43 Telefon 3 27 66



FLANKENSCHLUFF NACH SYSTEM „MINERVA“

FABRIKATION VON ZAHNRÄDERN FÜR JEDEN VERWENDUNGSZWECK

ZAHNRÄDER FABRIK

SAUTER, BACHMANN & CO
NETSTAL TELEFON 6.66

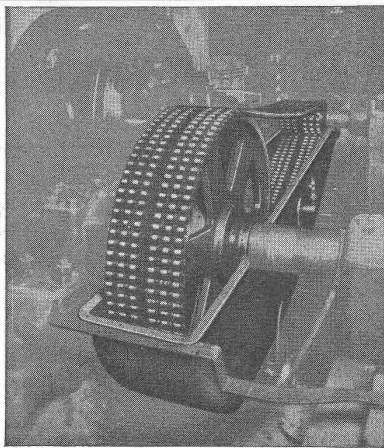
Holzschutz

gegen Schimmel, Fäulnis u. Hausschwamm, feuerhemmend und geruchlos durch

E-K.-IMPRÄGNIER-SALZE

speziell geeignet für Luftschutzbauten, liefert
HOLZKONSERVIERUNG A.-G., ZOFINGEN

VERTRETER: für die deutsche Schweiz:
Kd. Ackermann, Imprägnieranstalt, Egnach/Thurgau
Benz & Cie., Albisstr. 9, Zürich-Wollishofen
W. Garbani Söhne & Cie., Greyerzstr. 80, Bern
für die französische Schweiz:
Aug. Spychiger A.-G., Nidau
Société Anonyme d'Injection, Moudon

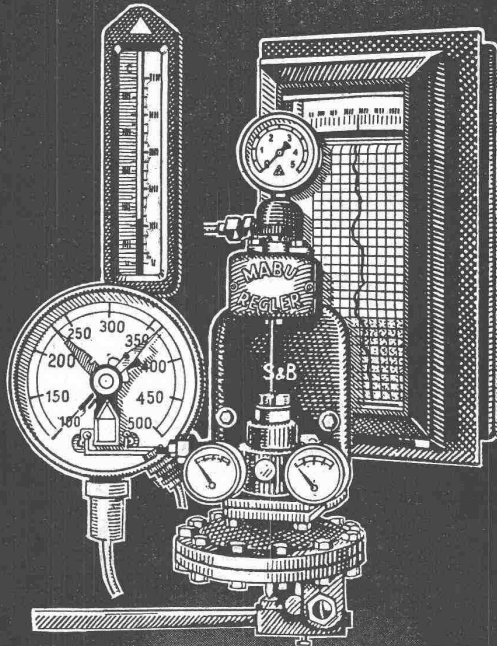


Ketten-Antriebe

bis 40 PS
sofort
ab Lager lieferbar.

W. EMIL KUNZ
Gotthardstrasse 21
ZÜRICH 2
Telephon 5 29 20

Wärmetechnische Mess- und Regelgeräte



MESSGERÄTE

ANZEIGE- UND SCHREIBGERÄTE FÜR DRUCK, ZUG, TEMPERATUR, FEUCHTIGKEIT, FLÜSSIGKEITSSTAND

Druckmesser jeder Art, Zugmesser, mechan. und elektr. Thermometer, elektr. Fernmessanlag., Starkstrom-Kontaktgeräte f. Warn- u. Regelanl. Hygrometer, Flüssigkeitsanzeiger

REGELGERÄTE

SELBSTTÄTIGE REGELANLAGEN FÜR DRUCK, TEMPERATUR, MENGE, FLÜSSIGKEITSSTAND

Druckminder- u. Überströmventile, thermostat. Temperatur-Regler, Präzisions-Regler für alle Zwecke, Schwimmer-Ventile und -Regler, automat. ferngesteuerte Ventile



MANOMETER A.-G.
ZÜRICH-OERLIKON
ANDREASSTASSE 9 · TELEFON-Nr. 66466

Die Binnenschiffahrts-Ausstellung in Genf, die heute im Rahmen der «Ausstellung neuer Werkstoffe» im Palais des Expositions eröffnet wird, dauert bis und mit Sonntag, 5. Juli. Sie umfasst alle 15 bisher studierten Projekte zur Verbindung der Rhone mit dem Genfersee, ein bekanntermassen sehr schwieriges Problem. Der Schweiz. Rhone-Rhein-Verband wird, im Einvernehmen mit dem Eidg. Amt für Wasserwirtschaft, noch im Laufe dieses Jahres unter den schweiz. Ingenieuren einen Ideenwettbewerb zur weiteren Abklärung der Möglichkeiten ausschreiben. Im Hinblick hierauf sei allen Interessenten das Studium der gegenwärtigen Pläne-Ausstellung als umfassende Orientierung angelegentlich empfohlen. Da eine Kanalverbindung der Rhone mit dem Genfersee eine der unbedingten Voraussetzungen für die Weiterentwicklung einer Binnenschiffahrt durch die Schweiz ist, hat das immer wieder auftauchende Gerüde um den «Transhélvetique» einfach keinen Sinn, solange die effektive Rhoneschiffahrt nicht den Genfersee erreicht hat. Es sei hierzu verwiesen auf den Leitartikel dieser Nummer, sowie auf unsere eigenen, dokumentierten Aeusserungen in Bd. 118, S. 54/55*.

Die Einführung der Porzellanindustrie in der Schweiz zu Beginn dieses Jahrhunderts ist in mehrfacher Hinsicht ein beachtenswertes Beispiel für ein erfolgreiches initiatives Vorgehen zur Förderung der einheimischen Volkswirtschaft und zur Arbeitsbeschaffung.

In erster Linie ist ein neuer Industriezweig abhängig von den Absatzmöglichkeiten im Inland. Diese waren im vorliegenden Fall dadurch gegeben, dass die Initiative vom schweizerischen Porzellanhandel und vom Gastgewerbe ausging. Man wollte sich von der Gebundenheit an die ausländischen Lieferanten befreien durch Gründung eines eigenen Unternehmens. Die Gründer waren sich bewusst, dass nur eine hervorragende Güte

des Fabrikates die Aufnahme des Konkurrenzkampfes ermöglichen werde. Denn der wichtigste Teil des Rohmaterials, das Kaolin, muss importiert werden. Auch der Mangel an eigenen geübten Arbeitskräften wurde nicht als Hindernis betrachtet; man ging von der richtigen Ueberlegung aus, diese in verhältnismässig kurzer Zeit heranzubilden. Ebenso musste der vollständige Mangel an Zollschatz in Kauf genommen werden. Es brauchte einen wagemutigen und gesunden Optimismus, um all diesen Nachteilen zum Trotz den Schritt zu wagen. Die Entwicklung hat gezeigt, dass er durchaus berechtigt war. Die Porzellanfabrik Langenthal hat nicht nur den Inlandmarkt mit ihren Erzeugnissen versorgt; es ist ihr auch gelungen, im Ausland festen Fuss zu fassen.

Die Porzellanfabrikation ist ein arbeitsintensiver Wirtschaftszweig; der grösste Teil des Fabrikationsprozesses fällt auf die Handarbeit. Wo immer möglich wird der «Hubel», die Rohform, von Hand gedreht. Das gilt insbesondere beim elektrotechnischen Porzellan, dessen Fabrikation nach dem letzten Weltkrieg aufgenommen wurde. Auch das Giessen von Porzellan in Hohlformen verlangt vom Personal grosse Fachkenntnis und volle Aufmerksamkeit. Die Pionierarbeit, die Langenthal durch die Einführung der Elektrifizierung des Hartbrandes von Porzellan geleistet hat, verdient ganz besonders hervorgehoben zu werden, spielt doch der Brennstoff in der Porzellanindustrie eine ebenso wichtige Rolle wie das Rohmaterial.

Alle Erzeugnisse der Porzellanfabrik Langenthal tragen als Erkennungszeichen für ihren schweizerischen Ursprung die «Armbrust». Wer Schweizer Porzellan berücksichtigt, unterstützt nicht nur eine wertvolle einheimische Industrie, sondern verschafft auch 500 Arbeitern und Arbeiterinnen Verdienst.

Schweiz. Ursprungszeichen-Pressedienst.

BESUCHEN SIE DIE SONDER-AUSSTELLUNG:
„NEUE WERKSTOFFE IM BAUWERBE“
 Patronat: Eidg. Zentralstelle für Arbeitsbeschaffung
 Eintritt frei! Sonntags geschlossen. Kein Verkauf!
BAU-MESSE BERN
 GURTENGASSE 3 TELEPHON 20082



Die QUALITÄTSMARKE für
 schalldichte **Telephonkabinen,**
Türen, Fenster und Wände

ANTIPHON A.G. ZÜRICH
 Limmatquai 3 Telefon 2 15 00

KLINKER

braun, rot, gelb für Böden, Wandbelag,
 Cheminées, Fassaden

A. G. Verblendsteinfabrik Tel. 724 04 **Lausen**

Ständige Ausstellung unserer Erzeugnisse in der SCHWEIZER BAU-CENTRALE ZÜRICH, TALSTRASSE 9, BÖRSENBLOCK (Eintritt frei)



EPA Winterthur / Schaufenster in Bronze

GEILINGER & CO. Eisenbau-Werkstätten WINTERTHUR

Patente

erwirkt und verwertet im
 In- und Auslande prompt
 und gewissenhaft die Firma
 PERUHAG, Schwaneng. 4,
 Bern, Tel. 2.35.04. Agenturen
 in allen grösseren Städten.
 Verlangen Sie Prospekte.

SBC
 Zürich

In Baufragen orientiert die permanente
 Baufach-Ausstellung
 Talstr. 9 kostenlos,
 300 Aussteller zeigen
 ihre Erzeugnisse.

S. T. S.

Schweizer. Technische Stellenvermittlung
Service Technique Suisse de placement
Servizio Tecnico Svizzero di collocamento
Swiss Technical Service of employment

ZÜRICH, Tiefenhöfe 11 — Telefon: 35426 — Telegr.: STSINGENIEUR ZÜRICH.
 Für Arbeitgeber kostenlos. Für Stellensuchende Einschreibgebühr 2 Fr. für 3 Monate.
 Bewerber wollen Anmeldebogen verlangen. *Auskunft* über offene Stellen und *Weiterleitung* von Offerten erfolgt *nur gegenüber Eingeschriebenen*.

MASCHINEN-ABTEILUNG

- 413 **Dipl. Elektro-Techniker**, Westschweiz. S. 13. Juni.
- 431 **Dipl. Maschinen-Techniker**, für metallurgisches Forschungslaboratorium. Schweiz. S. 13. Juni.
- 437 **Kalkulator**, für Maschinenfabrik. Westschweiz. S. 13. Juni.
- 461 **Dipl. Maschinen-Techniker**, mit Praxis im allgem. Maschinenbau od. Eisenhochbau, Kenntnissen in Statik. Südschweiz.
- 463 **Dipl. Chemo-Techniker**, für Laboratorium. Schweiz.
- 465 **Techniker-Konstrukteur**, für Leitungsbau-Bestandteile. Baldigst. Zürich.
- 467 **Konstrukteur**, mit Kenntnissen in landwirtschaftl. Maschinen. Schweiz.
- 469 **Dipl. Maschinen-Ingenieur u. Dipl. Maschinen-Techniker**, mit Konstruktionspraxis im allgem. Maschinenbau. Schweiz.
- 473 **Dipl. Maschinen-Techniker**, mit Konstr.-Praxis allg. Maschinenbau. Ostschweiz.
- 475 **Dipl. Maschinen-Ingenieur E. T. H.**, für Versuchs- u. Prüfabteilung einer Werkzeugmaschinenfabrik. Westschweiz.

- 477 **Maschinen-Ingenieure**, mit Hochschule. Muttersprache deutsch; Beherrschung des Französischen, zur Prüfung von Patentanmeldungen. Offerten bis 9. Juli 1942.
- 479 **Dipl. Maschinen-Ingenieure od. Techniker**, mit Praxis im Werkzeug- u. Vorrichtungsbau od. Werkzeugmaschinenbau. Ostschweiz.

BAU-ABTEILUNG

- 524 **Ingenieur, Architekt od. Techniker**. Ostschweiz. S. 30. Mai.
- 542 **Dipl. Bau-Ingenieur od. Dipl. Tiefbau-Techniker**. Schweiz. S. 6. Juni.
- 592 **Kultur-Ingenieur od. Geometer**. Schweiz. S. 13. Juni.
- 600 **Dipl. Tiefbau-Techniker**. Schweiz. S. 13. Juni.
- 632 **Ingenieur, Techniker od. Architekt**, für Verkauf von bautechnischen Produkten. Zürich.
- 634 **Dipl. Bau-Ingenieur od. Tiefbau-Techniker**, für allgem. Tiefbau (Strassenunterhalt, Kanalisation, Kläranlagen). Bis max. 35 J. Schweiz.
- 636 **Hochbau-Techniker**, für Bureau. Sofort. Schweiz.
- 638 **Bau-Ingenieur od. Tiefbau-Techniker**, als Hilfsbauführer, für örtl. Bauaufsicht eines kleineren Wasserkraftwerkes im Gebirge. Schweiz.
- 644 **Bauführer**, für grössere Hochbauten. Sofort. Kt. Graubünden.
- 646 **Hochbau-Techniker**, für Bureau. Sofort. Kt. St. Gallen.
- 648 **Hochbau-Techniker**, für Bureau. Sofort. Zürich.
- 650 **Hochbau-Techniker**. Sofort. Schweiz.
- 652 **Hochbau-Techniker**, für Bureau, per 1. August. Ostschweiz.
- 654 **Hochbau-Techniker**, als selbständiger Bauleiter, per 1. Juli. Schweiz.
- 656 **Dipl. Tiefbau-Ingenieur od. Tiefbau-Techniker**, selbständig im Kraftwerk- u. Stollenbau, per 1. Juli.



ING. MAX GREUTER & CIE. ZÜRICH 8
 INJEKTIONS- UND GUNIT-ARBEITEN INGENIEUR-BUREAU

Stellen-Ausschreibung.

Im Eidg. Amte für geistiges Eigentum in Bern sind zwei Stellen als

wissenschaftlicher Experte
II. Klasse

zur Prüfung von Patentanmeldungen neu zu besetzen.

Erfordernisse: Maschineningenieur mit abgeschlossener technischer Hochschulbildung. Muttersprache: Deutsch; Beherrschung auch der französischen Sprache erwünscht.

Besoldung: Fr. 6124.— bis 9436.— plus Teuerungs-, Orts- und gegebenenfalls Kinderzulage.

Anmeldungen bis 10. Juli 1942 an das obgenannte Amt.

Bemerkung: Die Anstellung erfolgt zunächst provisorisch.

Place au concours

Place vacante: Ingénieur de IIe classe à la Section des installations électriques du 1er arrondissement des CFF à Lausanne.

Conditions d'admission: Etudes universitaires complètes. Diplôme d'ingénieur-électricien. Langue maternelle: français, connaissance de l'allemand.

Traitement: de fr. 510.— à fr. 786.— par mois plus allocations de renchérissement lé-gales.

Délai d'inscription: 6 juillet 1942. S'adresser par écrit à la Direction du 1er arrondissement des CFF, à Lausanne.

Entrée en fonctions: le plus tôt possible.

ANZEIGEN IN DER SCHWEIZERISCHEN BAUZEITUNG
 SIND EINE HERVORRAGENDE VERKAUFSHILFE

HOTEL
HABIS-ROYAL

Bahnhofplatz

ZÜRICH

RESTAURANT

SITZUNGSZIMMER

Erfolgreicher

ARCHITEKT

eigenes Bureau in Zürich, ausgesprochener Praktiker und Organisator mit grosser Erfahrung sucht

VERBINDUNG

mit Kollegen künstlerischer Richtung. — Offerten unter Chiffre Z. C. 5132 an Mosse-Annoncen, Zürich.

Christen
Betonsprossenfenster

W. CHRISTEN & CIE., Zementwarenfabrik
 SCHÄNZLI bei Basel

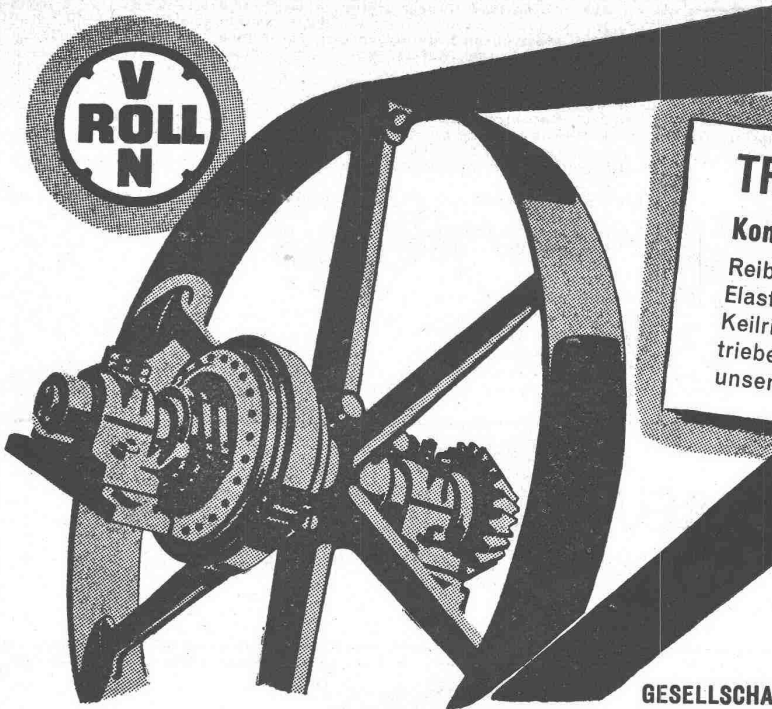
Bei Erstellung eines Jahresauftrages (52 Anzeigen) kostet diese Fläche, Grösse 1/32 Seite Fr. 9.80.

A. Welti-Furrer AG
Zürich

vermietet
wasserdichte Decken
 in verschiedenen Grössen. —
 Auskunft erteilt die

Lagerhausverwaltung
 Hardstrasse 225 Telefon 3 70 19.

OMS - Kläranlagen A.-G., Goldbach-Zürich
 Zentralkläranlagen Hausklärgruben
 das Frischwasser-Klärverfahren mit automatischer Schwimstoffabscheidung



Elektromagnetische Reibungskupplung System Klus

TRANSMISSIONS-ORGANE

Komplette Anlagen für alle Industriezweige
 Reibungskupplungen verschiedener Systeme.
 Elastische Blattfedernkupplungen Babba-Klus.
 Keilriemen-Antriebe. Reduktionsgetriebe. Lenix-
 triebe. Zahnräder aller Art. Verlangen Sie
 unsere Beratung.

GESELLSCHAFT DER LUDW. VON ROLL'SCHEN EISENWERKE A. G.
KLUS (Kt. Sol.) Hauptsitz in Gerlafingen. Werke in Olten, Choindez, Rondez, Bern

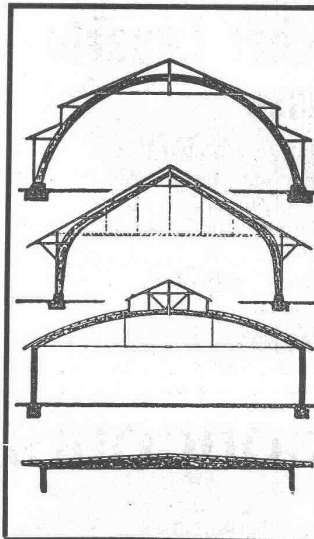


Clichés

und Entwürfe für
 jede Werbung

ANDERSON & WEIDMANN

ZÜRICH 5
 Traugottstrasse 6
 Tel. 38234



B. ZÖLLIG

SÖHNE

Holz-
 Konstruktionen
ARBON

Spezialität:

**AUSFÜHRUNG in der
 HETZERBAUWEISE**

FÜR LAGER-, TURN- UND
 FABRIKHALLEN
 LEHRGERÜSTE UND KIRCHEN
 RISSFREIE SÄULEN

ZERMATT Hotels Schweizerhof, National, Bellevue

Ruhige, sonnige Lage. Letzter Komfort. Grosser Garten. Eigenes, diskretes Hausorchester. Sehr gepflegte Küche. Vorzügl. Weine. Pension v. 12.—, Wochenpauschal v. 98.— an. Prospekte u. Auskunft durch die neue Direktion **W. ZIMMERMANN, Tel. 110.**

**VEREINIGTE
 DRAHTWERKE A.G.
 BIEL**

EISEN UND STAHL
 BLANKGEZOGEN UND KALTGEWALZT

