

**Zeitschrift:** Schweizerische Bauzeitung  
**Herausgeber:** Verlags-AG der akademischen technischen Vereine  
**Band:** 119/120 (1942)  
**Heft:** 4

## Werbung

### Nutzungsbedingungen

Die ETH-Bibliothek ist die Anbieterin der digitalisierten Zeitschriften. Sie besitzt keine Urheberrechte an den Zeitschriften und ist nicht verantwortlich für deren Inhalte. Die Rechte liegen in der Regel bei den Herausgebern beziehungsweise den externen Rechteinhabern. [Siehe Rechtliche Hinweise.](#)

### Conditions d'utilisation

L'ETH Library est le fournisseur des revues numérisées. Elle ne détient aucun droit d'auteur sur les revues et n'est pas responsable de leur contenu. En règle générale, les droits sont détenus par les éditeurs ou les détenteurs de droits externes. [Voir Informations légales.](#)

### Terms of use

The ETH Library is the provider of the digitised journals. It does not own any copyrights to the journals and is not responsible for their content. The rights usually lie with the publishers or the external rights holders. [See Legal notice.](#)

**Download PDF:** 16.03.2025

**ETH-Bibliothek Zürich, E-Periodica, <https://www.e-periodica.ch>**



**V  
ROLL  
N**

**Gesenkschmiede- und  
Pressartikel aller Art,  
roh und bearbeitet**

**Gesellschaft der Ludw. von Roll'schen Eisenwerke A.G.**  
Werke in Gerlafingen (Hauptsitz), Klus, Choindez, Rondez, Olten, Bern

161

**WILD  
HEERBRUGG**



**Das kleine handliche  
Nivellier-Instrument NI**

für Strassenbau, Kanalisationen, technische  
Aufnahmen und Kulturtechnik.

**WILD  
HEERBRUGG** Verkaufs-AG H.Wild's geodätische  
Instrumente, Heerbrugg (Schweiz)

**MARS-LUMOGRAPH**

Nr. 2886 Schweizer Patent Nr. 156158  
19 Härten

ermöglicht dem  
**Architekten und Künstler**

auch die subtilsten zeichnerischen  
Aufgaben zu lösen. Intensive  
Schwärze und Deckkraft, sowie  
der höchste Grad von Unver-  
wischbarkeit zeichnen die Mine  
dieses Universalstiftes aus.



**J.S. STAEDTLER**

**MARS- BLEISTIFTFABRIK  
NÜRNBERG**

Generalvertretung und Fabrikdepot:  
**RUDOLF BAUMGARTNER-HEIM**  
Hofwiesenstraße 244 Zürich-Oerlikon Telefon 63863

Die Seite der soliden  
**Bauhandwerker**

Nachstehende Firmen empfehlen sich den Herren Architekten

**WERNER STRICKLER**

Rosengartenstr. 26, Tel. 7 61 37, Hauptpostfach 173  
**Maler- und Tapezierermeister**  
 Ausführung sämtlicher Maler- und Tapeziererarbeiten.  
 Eigenes Vorhangnähateller

**FERD. LOETSCHER, Zürich 3**

Werkstätte: Saumstr. 45, Hinterhaus, Tel. 7 36 86  
**Werkzeug-Fabrikation**  
**Bauschlosserei**

**H. STURZENEGGER, Zürich 3**

Zweierstr. 134, Tel. 3 60 27  
**Einfriedungen** aller Art, Eisen- und Holzzäune, erstellt neu und repariert

**P. EGGER-SCHULTHEISS, Zürich 11**

Tel. 6 88 16  
**Bau-Tapezierer**  
 Ausführung sämtlicher Tapeziererarbeiten

**GEBHARD RUTZ, Eidgenössisches Zürich 7**

Jupiterstr. 49 (Nähe Klusplatz), Tel. 2 74 63  
**Mechan. Schreinerei - Innenausbau.** Spezialitäten: **Feine Hart-**  
**holzarbeiten, Harmonika-Schiebewände, Faltwände, Schalltüren**

**ALBERT BRUNNER, Rolladen-Industrie**

**ZÜRICH 7, Wohnung: Ulrichstr. 15, Werk: Florastr.**  
 Neulieferung und Reparaturen von Rolladen und Sonnenstoren,  
 Kippstore und Jalousieläden **Verbandsfrei**



**GARTENBAUGESCHÄFT**  
**OTTO ZINGG, Zürich 6**

Allenmoosstr. 46a,  
 Bureau u. Wohnung: Stüssistr. 88 Tel. 6 05 59  
 Erstellung u. Pflege v. Gärten, Beratung b. Umänderung.



**HANS HORBER**  
**TAPETEN**  
**ZÜRICH**

TELEPHON 6 61 66

Führendes Haus für Wandbekleidungen

**Carl Diener** *Söhne*  
**BAUGESCHÄFT**

**Zürich 7**

Asylstr. 77, Tel. 2 69 45

**G. NUSSBAUMER, Zürich 11**

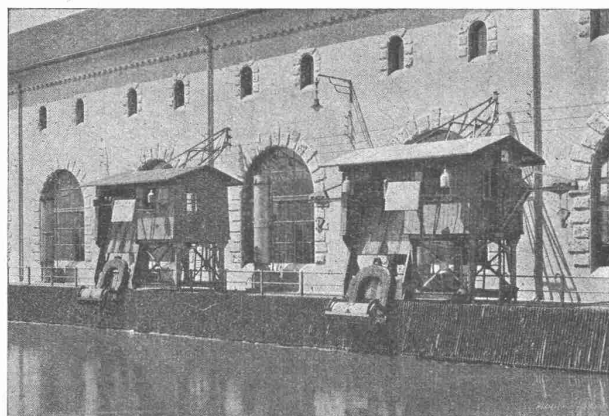
Zelglistr. 18, Tel. 6 94 67  
**Baugeschäft**  
 Zimmerei und Schreinerei

**M. FISCHER, Zürich 11**

Schauenbergstr. 52, Tel. 6 60 74  
**Bauschlosserei**  
 Spezialität: Neubauten, Metallbriefkasten

**J. G. FLUHRER, Zürich 7**

Forchstr. 232-34, Tel. 2 50 15, Gegr. 1895  
**Fensterfabrik**  
 Spezialität: Schiebefenster, Faltenfenster und -Türen, Luftschutztüren



**MASCHINENFABRIK**  
**JONNERET FILS AINÉ - GENÈVE**

Gegründet 1850

Spezialität:

**Rechenreinigungsmaschinen**

In- und Auslandpatente



Für Sprengarbeiten

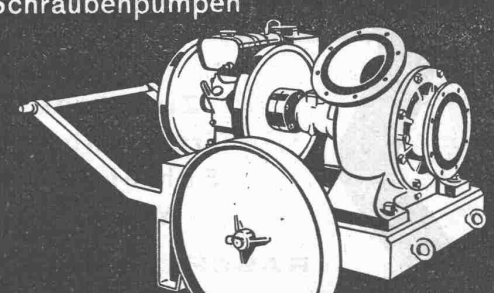
**Schwarzpulver**  
 der Eidg. Pulvermühlen Aubonne und Chur

<b>F. K. STOFER-SCHMID, Zürich 6</b> Stampfenbachstr. 155, Tel. 6 29 45 <b>Baugeschäft</b> empfiehlt sich für sämtliche einschlagenden Arbeiten	<b>ED. MEIER, Zürich-Seebach</b> Glattalstr. 17, Tel. 6 68 23 <b>Baugeschäft</b> Neubauten, Reparaturen, Umbauten, Renovationen, Luftschutzkeller, Grünfuttersilo
<b>JOH. MÜLLER, Zürich 4</b> Bienenstrasse 31, Tel. 3 90 56 <b>Bau- und Autospenglerei</b> <b>Löt- und Schweissarbeiten</b>	<b>E. RUFER, Zürich 4</b> Kanzleistr. 117, Tel. 7 92 83 <b>Baugeschäft</b> Neubauten, Umbauten, Renovationen, Schutzräume, Reparaturen etc. Unverbindliche Kostenvoranschläge, Vorteilhafteste Berechnung
<b>A. ERNI, Eidgen. diplom. Installateur, Zürich 3</b> Bureau: Steinstr. 28, Lager u. Werkstatt: Uetlibergstr. 77, Tel. 7 27 66 <b>HEIZUNG, Zentralheiz. aller Systeme, Ventil., Warmwasser-Bereitungen</b> <b>SANITÄR, Sanitäre Installationen</b> Techn.-Bur., Repar., Ausarbeit. v. Projekten sowie fachm. Berat. kostenl.	<b>PAUL GSELL, Zürich</b> Pappelstr. 20, Tel. 5 72 02 <b>Erste chemische Holzbeizerei</b> Ausführung sämtlicher Beizarbeiten in der ganzen Schweiz SBC Erste Referenzen Aussteller
<b>J. VÖGEL, ZÜRICH</b> Wohnung: Steinhaldenstr. 69, Zürich 2 Bureau und Werkstatt: Schipfe 33, Zürich 1   Tel. 3 40 18 <b>Malergeschäft</b> Strukturstriche, Schriften, Schleiflack- und Tapeziererarbeiten	<b>PIFFNER &amp; RÄBER, Zürich 11-Oerlikon</b> Baumackerstr. 43, Tel. 6 93 33 <b>Malerwerkstätte</b> Tapezieren, Renovationen, Reparaturen Übernahme ganzer Neubauten
<b>OSKAR KÜNG</b> <b>Zürich 4</b> Pflanzschulstr. 95 Tel. 7 45 20 <b>DACHDECKER UND KAMINBAUER</b> Gewissenhafte und fachmännische Ausführungen von Neubedachungen aller Art, sowie Neubau von Kaminen sämtlicher Systeme	<b>ERNST MATT, Zürich-Oerlikon</b> Affolternstr. 96, Tel. 6 62 62 <b>Schlosserei, Eisenbau</b> <b>Glas-Abschlüsse</b>
<b>FENSTERFABRIK ALBISRIEDEN A. G.</b> ZÜRICH 9, Tel. 7 06 91 Glaserarbeiten aller Art Fensterrevisionen	<b>Gips- und Stukkaturgeschäft</b> Ausführung von Architekturmodellen <b>E. PESENTI, ZÜRICH</b> Renggerstr. 66 / Tel. 3 03 79
<b>E. POLENTARUTTI, Zürich 11</b> Ueberlandstrasse 11, Tel. 6 65 95 <b>Baugeschäft</b> Umbauten, Tiefbauten, Luftschutzbauten, Reparaturen	<b>E. O. KNECHT, Ing., Zürich 7</b> Asylstr. 104, Tel. 2 35 47 <b>Zentralheizungen</b> Sanitäre Anlagen

**Guss-Asphalt-Arbeiten**  
*für Hoch- u. Tiefbau*  
 Flachdächer begehbar, Bodenbeläge, Kegelbahnen etc.  
 erstellen mit aller Garantie, kunstgerecht und zweckentsprechend  
**A. SCHMID'S ERBEN, ZÜRICH**  
 Asphaltgeschäft Weststr. 125 Gegr. 1865 Telefon 3 21 08

  
 Die QUALITÄTSMARKE für  
 schalldichte Telefonkabinen,  
 Türen, Fenster und Wände  
**ANTIPHON A. G. ZÜRICH**  
 Limmatquai 3 Telefon 2 15 00

Schraubepumpen



**MÜLLER A/G**  
 BRUGG  
*Pumpenbau*

**KLINKER** braun, rot, gelb für Böden, Wandbelag, Cheminées, Fassaden  
**A. G. Verblendsteinfabrik** Tel. 72404 **Lausen**  
 Ständige Ausstellung unserer Erzeugnisse in der SCHWEIZER BAU-CENTRALE ZÜRICH, TALSTRASSE 9, BÖRSENBLOCK (Eintritt frei)

# KONSTRUKTIONEN ALLER ART

aus

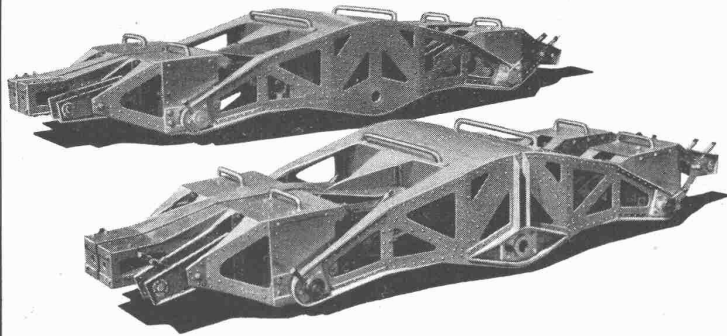
## LEICHTMETALL

rufen gründlicher Kenntnis des Werkstoffes und dessen rationeller Verwertung.

Gewähr dafür bietet Ihnen

**ALUMINIUM MENZIKEN & GONTENSCHWIL A.-G.**  
**MENZIKEN (Aargau)**

Telephon 6 16 21



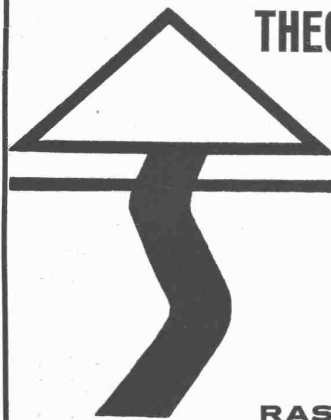
## VORGESPANNTER BETON

PROCÉDÉS FREYSSINET BREVETÉS

Grosse Materialersparnis  
 Sicherheit gegen Rissbildung  
 Vielseitige Anwendungsmöglichkeiten

Auskunft erteilt:  
**PROCÉDÉS FREYSSINET**  
 44, ROUTE DE GENÈVE

**LAUSANNE**  
 TÉL. 3 46 16

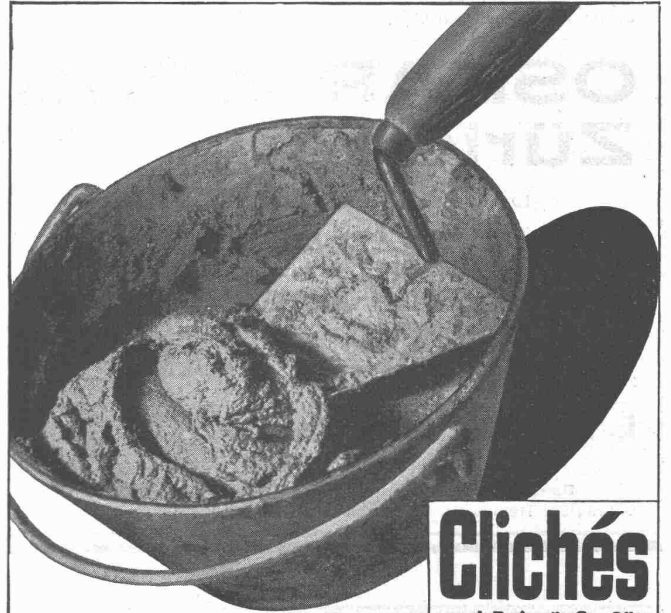


**THEODOR SCHLATTER**  
**& CO. AG. ST. GALLEN**

Wassergasse 24  
 Telephon 27401

Zimmerei  
 Treppenbau  
 Schreinerei  
 Möbel

**RASCHE LIEFERUNG**



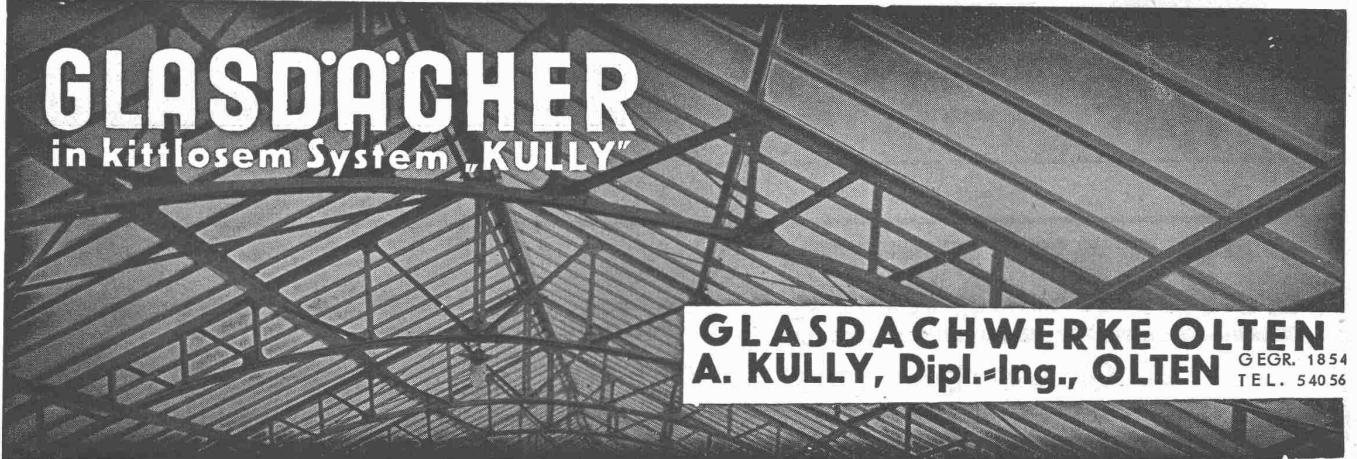
**Clichés**  
 und Entwürfe für  
 jede Werbung

**ANDERSON & WEIDMANN**

**ZÜRICH 5**  
 Traugottstrasse 6  
 Tel. 38234

**GLASDÄCHER**  
 in kittlosem System „KULLY“

**GLASDACHWERKE OLTEN**  
**A. KULLY, Dipl.-Ing., OLTEN** G EGR. 1854 TEL. 5 40 56



OFENFABRIK

**KOHLER A.-G.**

METT-BIEL

WIR FABRIZIEREN:

KACHELÖFEN

BAU-KERAMIK

KERAMIK-SCHRIFTEN

CHEMINÉES



Feuerschutz ist Heimatschutz!

**MINIMAX-**  
Feuerlöscher

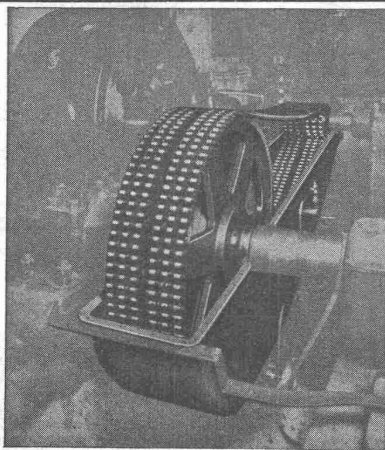
sind ohne bauliche Aenderungen leicht zu installieren, von Jedermann in einer Sekunde bedienbar, stets bereit, auch bei Frost im Winter; jahrzehntelang unverändert haltbar.

**MINIMAX A.-G. ZÜRICH**Heimelige  
**Raumstimmung**

durch Härtung und Veredelung der Nadelhölzer. Spezialität aparte Heimatstilkönungen. Künstlerische Wirkung auf wirtschaftlicher Grundlage mit dem seit über 20 Jahren bewährten **Reform-Beizen**. — Muster und fachtechnische Beratung kostenlos.

**Reform-Beizen und Lacke**

A. STROHHOFER, BADEN.

**Ketten-**  
**Antriebe**

bis 40 PS  
sofort  
ab Lager lieferbar.

**W. EMIL KUNZ**  
Gotthardstrasse 21  
**ZÜRICH 2**  
Telephon 5 29 20

HOTEL

**HABIS-ROYAL**

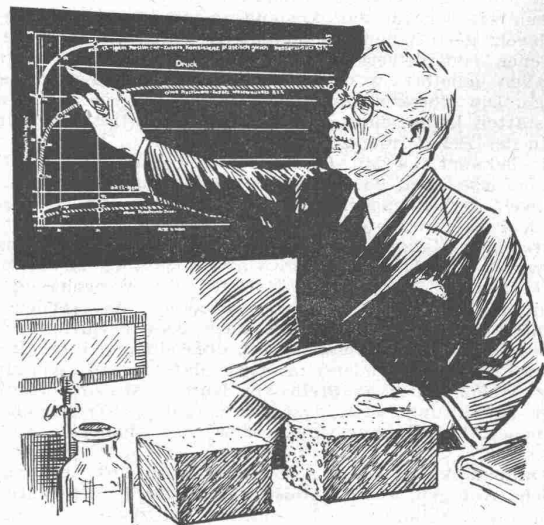
Bahnhofplatz

**ZÜRICH**

RESTAURANT

SITZUNGSZIMMER

Was halten führende Autoritäten  
von **Plastiment**?

**3 Ein Professor:**

Zuviel Wasser «frisst» die Energien des Zementes. Je weniger Anmachwasser, desto besser der Beton. Einwandfreie Untersuchungen bekannter Forschungs-Institute der ganzen Welt und langjährige Beobachtungen in der Praxis haben ergeben, dass ein kleiner Plastiment-Zusatz zum Portland-Zement eine Reduktion des Wasserbedarfes um 10—20%, erlaubt. Plastiment macht den Beton «flüssiger», leicht verarbeitbar und erhöht dabei seine Dichte und Festigkeit ganz bedeutend. Der Weg zum Qualitätsbeton führt über Plastiment!

Prospekt und jede nähere Auskunft durch die Fabrikanten

**KASPAR WINKLER+CO**  
**ZÜRICH/ALTSTETTEN**

TEL. 55343

**Aluminium-Industrie A.-G., Chippis.** In Chippis ist die Herstellung von Magnesium aufgenommen worden, nach einem neuen Verfahren, das die Aluminiumindustrie in den letzten Jahren ausgearbeitet hat und das mit dem Rohmaterial (Dolomit) arbeitet, das in der nächsten Umgebung des Werkes Chippis in grossen Mengen zur Verfügung steht. Auch für die in Schweizerhalle bei Basel im Bau begriffene Anlage für die Herstellung künstlichen Kryoliths konnte einheimisches Rohmaterial gesichert werden. Die Gesellschaft erwarb die Mine des Trappistes bei Sembrancher im Wallis, die wieder in Betrieb genommen wurde und wo Flusspat gefördert wird. Die Leitung sucht auf diesem Wege die Werke von den Rohstoffen aus dem Ausland so viel als möglich unabhängig zu machen. Für das wichtigste Rohmaterial, die Tonerde, ist man aber nach wie vor auf das Ausland angewiesen. Dank den von der Schweiz getroffenen Abmachungen wurde die Tonerde aus den eigenen Tonerdewerken der Aluminium A.-G. in Frankreich und Italien geliefert, wenn auch nicht im vollen vereinbarten Umfange. Die Vorräte sind indessen aussergewöhnlich gering und gestatten kaum, einen allfällig künftig eintretenden Unterbruch in der Belieferung zu überbrücken.

Wie bekannt, ist auf Grund der geltenden Staatsverträge ein wesentlicher Teil der Metallproduktion zu exportieren. Das der Schweiz verbleibende Aluminium reicht leider nicht aus, um neben dem hergebrachten Verbrauch auch in vollem Umfange alle durch den Mangel anderer Metalle entstehenden Verwendungszwecke zu decken. Deshalb wurde im letzten Herbst durch eine Verordnung der Kriegswirtschaft die Verwendung des Aluminiums für gewisse Zwecke verboten. Im vorliegenden Falle mussten die Folienhersteller nach dem Verlust ihrer Exportgeschäfte auch den Inlandabsatz drosseln und ihren Betrieb stark einschränken. Andererseits tritt das Metall Aluminium heute in vielen Fällen an Stelle von Kupfer, Messing und Zinn, und die Verwaltung hofft, dass daraus für die Zeit nach dem Krieg neue Absatzgebiete gesichert werden können.

**Metallbau A.-G./LUWA A.-G. Fabrik für luft- und wärmetechnische Anlagen, Zürich-Albisrieden.** Diese beiden Unternehmungen, die sich im Laufe des Jahres 1941 zusammengeschlossen haben, waren voll beschäftigt. Die Arbeiter- und Angestelltanzahl betrug konstant 300 Personen. Im Hinblick auf die unsichere Lage wurde von der Ausschüttung einer Dividende Abstand genommen, jedoch dem Fürsorgefonds wie im vorhergehenden Jahre 25 000 Fr. überwiesen. Eine starke Entwicklung

zeigte die Trockenanlagen-Abteilung, wo speziell Grossanlagen für die verschiedensten Industriebetriebe und Gemeindebehörden zur Ablieferung kamen. Ebenfalls starke Ausweitung erfuhr die Abteilung Klimatechnik, wo besonders die Textilindustrie interessante technische Probleme stellte. Die neu aufgenommene Abteilung für Staubabscheider hat verschiedene interessante Exportaufträge erzielt. Entsprechend dem starken Rückgang auf dem Baumarkt ist die «Norm-Bauteile»-Fabrikation zurückgegangen. Materialbeschaffungsschwierigkeiten machen die Ausichten für die nahe Zukunft unsicher.

**Das Ergebnis der Metallspende im Kanton Zürich.** Die Menge der gesammelten Buntmetalle beläuft sich vorläufig auf 473 t. An der Spitze der Zahlen marschiert die Stadt Zürich mit 257 t; Winterthur hat 40 t Buntmetall gesammelt, die übrigen Gemeinden des Kantons zusammen 176 t. Im Kantonsdurchschnitt hat jede Haushaltung 2,5 kg Buntmetall gespendet. Der Haushaltungsdurchschnitt ist jedoch von Gemeinde zu Gemeinde verschieden und zwar nicht so sehr wegen einer unterschiedlichen Gebefreudigkeit, als aus dem Grunde, weil in vielen Gemeinden schon seit zwei Jahren gut organisierte Altstoff-Sammlungen stattgefunden haben. Bei einzelnen Ortschaften wurde das Sammelergebnis durch die Abgabe von gewichtigen Gegenständen, wie Glocken, Kanonenrohren und dergleichen aus öffentlichem Besitz beträchtlich erhöht.

**Die wirtschaftliche Rationierung in Frankreich und unsere Handelsbeziehungen mit diesem Lande.** Frankreich hat innert wenigen Monaten nach dem Waffenstillstand ein autoritäres Zuteilungssystem der Rohmaterialien schaffen müssen, um eine Verschwendung zu vermeiden und seine Industrie aufrecht erhalten zu können. Dieses Ziel wurde erreicht. Es wäre nunmehr wünschenswert, diese Organisation durch ihre Anpassung an den Aussenhandel zu verbessern. Nur die Einführung von Exportkontingenten für bestimmte Rohmaterialien vermag den Handelsaustausch Frankreichs mit dem Auslande, im besonderen mit der Schweiz, zu fördern. Die «Revue Economique Franco-Suisse», Organ der Schweizerischen Handelskammer in Frankreich, befasst sich in ihrer Mainummer 1942 mit dem französischen Verteilungssystem industrieller Erzeugnisse, speziell der Eisen- und Stahlindustrie. Dieselbe Nummer enthält zwei Rundschreiben betreffs Regelung des französischen Exportes nach der Schweiz und Reisebedingungen zwischen Frankreich und der Schweiz.



seit 50 Jahren  
führend in:



Dauer-Dachpappen  
Isolier-Pappen  
Abdichtungsplatten  
Isoliergewebe  
Teer- und  
Asphaltpapieren  
Verdunkelungs- und  
Spezial-Pappen  
aller Art

Muster und Angebote  
unverbindlich

MuttENZ	Tel. 9 30 22
Zürich	„ 3 11 77
	3 01 65
Bern	„ 2 43 32
St. Gallen	„ 2 61 65
Lausanne	„ 3 20 13
Genève	„ 4 63 19

**CHEMISCH-TECHNISCHE WERKE A. G. MUTTENZ-BASEL**  
gegründet 1887 **USINES TECHNIICO-CHIMIQUES S. A. MUTTENZ-BALE**  
Aeltestes und leistungsfähigstes Unternehmen dieser Branche



FLANKENSCHLIFF NACH SYSTEM „MINERVA“

FABRIKATION VON ZAHNRÄDERN FÜR  
JEDEN VERWENDUNGSZWECK

## ZAHNRÄDER FABRIK

**SAUTER, BACHMANN & CO**  
NETSTAL TELEPHON 4.44



Normaler  
Aufsatz

## Das HAUSKAMIN



Aufsatz  
aufgeklappt

- Wollen Sie Ihr Brennmaterial rationell verwenden?
- Wünschen Sie, dass die Kaminaussenwände keine schwarzen Flecken zeigen?
- Wünschen Sie befreit zu sein von den lästigen **RAUCH- UND GASRUCKSCHLÄGEN?**

dann verwenden Sie nur den Patentkaminaufsatz Marke „STURM“ der Spezialfirma für Hauskaminanlagen

**EUG. SCHADLER, Baugeschäft, BASEL**  
KAMIN- UND FEUERUNGSBAU  
Sempacherstrasse 43 Telephon 3 27 66

**S. T. S.** Schweizer. Technische Stellenvermittlung  
 Service Technique Suisse de placement  
 Servizio Tecnico Svizzero di collocamento  
 Swiss Technical Service of employment

ZÜRICH, Tiefenhöfe 11 — Telefon: 35426 — Telegr.: STSINGENIEUR ZÜRICH.  
 Für Arbeitgeber kostenlos. Für Stellensuchende Einschreibgebühr 2 Fr. für 3 Monate.  
 Bewerber wollen Anmeldebogen verlangen. Auskunft über offene Stellen und Weiterleitung von Offerten erfolgt nur gegenüber Eingeschriebenen.

**MASCHINEN-ABTEILUNG**

- 453 **Dipl. Elektro-Ingenieur ev. Elektro-Techniker.** Schweiz. S. 20. Juni.
- 457 **Dipl. Elektro-Ingenieur,** für Bearbeitung von Patentschriften. Ostschweiz. S. 20. Juni.
- 463 **Dipl. Chemo-Techniker,** für Labor. Zentralschweiz. S. 27. Juni.
- 475 **Dipl. Maschinen-Ingenieur E. T. H.** Westschweiz. S. 27. Juni.
- 487 **Dipl. Elektro-Techniker.** Zentralschweiz. S. 4. Juli.
- 513 **Radio-Techniker.** Neuchâtel. S. 11. Juli.
- 539 **Techniker,** als Betriebsleiter einer Seilbahn. Deutsch, italienisch. Militärische Stelle bei ziviler Anstellung.
- 541 **Maschinen-Techniker,** mit Konstruktionspraxis im allgemein. Maschinenbau. als Konstrukteur. Zentralschweiz.
- 543 **Dipl. Chemo-Techniker,** für Labor u. Betriebsuntersuchungen.. Baldmöglichst. Zentralschweiz.
- 545 **Chemo-Techniker ev. Laborant,** für Labortätigkeit in Lack- u. Farbenfabrikation. Baldigst.

- 547 **Maschinen-Konstrukteur,** mit Praxis in Dampfkeselanlagen, Armaturen etc. Ostschweiz.
- 551 **Heizungs-Techniker,** für Projekt u. Ausführung von Zentralheizungsanlagen. Französisch. Westschweiz.

**BAU-ABTEILUNG**

- 354 **Dipl. Ingenieur,** mit Kenntnissen der Hydraulik. Zentralschweiz.
- 510 **Kultur-Ingenieur, Geometer od. Vermessungs-Techniker.** Ostschweiz. S. 30. 5.
- 720 **Architekt- od. Hochbau-Techniker,** für Werkpläne. Sofort. Südschweiz.
- 722 **Vermessungs- od. Tiefbau-Techniker,** für aushilfsweise Beschäftigung. Innerschweiz.
- 732 **Tiefbau-Techniker ev. Vermessungs-Techniker,** für Vermessungen u. Absteckungen in Stollenbauten. Zentralschweiz.
- 734 **Dipl. Architekt od. Dipl. Hochbau-Techniker,** für Entwurf u. Bauleitung. Sofort. Nordostschweiz.
- 736 **Bauführer,** für Kabelverlegungsarbeiten. Sofort. Baustelle 2300 m ü. M.
- 740 **Hoch- u. Tiefbau-Techniker,** für Befestigungsbauten. Sofort. Militärische Arbeiten bei ziviler Anstellung.
- 742 **Dipl. Hochbau-Techniker,** mit Bureau- u. Bauplatz-Praxis. Sofort. Zentralschweiz.
- 744 **Dipl. Tiefbau-Techniker,** mit Praxis im allgem. Tiefbau, Stollen- u. Festungsbau. Militärische Arbeiten bei ziviler Anstellung.
- 746 **Tiefbau- od. Vermessungs-Techniker,** für topographische Aufnahmen. Sofort. Innerschweiz.



**ING. MAX GREUTER & CIE. ZÜRICH 8**  
 INJEKTIONS- UND GUNIT-ARBEITEN . INGENIEUR-BUREAU

**Polier**  
 (Tiefbautechniker)

für Stollenbau, Strassenbau, seit langer Zeit mit Kraftwerkbauarbeiten beschäftigt, Einbauspezialist, sucht für nächste Zeit ein neues Arbeitsfeld. — Offerten sind zu richten unter T. 3882 Y. an Publicitas Bern.

**Zu kaufen gesucht**  
**1 Seilwinde**

(Wellbock), für Motorbetrieb. — Offerten mit Preis und ungefährem Gewicht an  
**Karl Santschi, Mättenfeld,**  
**Steffisburg.**

GESUCHT zu baldigem Eintritt  
**INGENIEUR od. TECHNIKER**

mit Erfahrung im Kessel- und Apparatebau. — Offerten mit Angabe der bisherigen Tätigkeit, Alter, Eintrittsdatum und Gehaltsansprüche werden erwartet unter Chiffre G.H. 368 an Guggenbühl & Huber, Verlag, Zürich.

**Tiefbautechniker - Bauleiter**

gesetzten Alters, vielseitige Erfahrungen in Vertrauensstellungen sucht leitenden Posten. — Gefl. Offerten unter Chiffre G. H. 370 an Guggenbühl & Huber, Verlag, Zürich.

**Christen**  
**Betonsprossenfenster**  
 W. CHRISTEN & CIE., Zementwarenfabrik  
 SCHÄNZLI bei Basel

**Stellen-Ausschreibung — Vakante Stelle:**  
**Ingenieur I. Klasse**

allenfalls II. Sektionschef bei der Abteilung für Bahnbau und Kraftwerke.  
**Erfordernisse:** Abgeschlossene technische Hochschulbildung als Bauingenieur. Erfahrung in Projektierung und Ausführung von Tiefbauten.  
**Besoldung:** Fr. 7504 bis Fr. 10816, bzw. Fr. 8424 bis Fr. 11736 und gesetzliche Zulagen.  
**Anmeldungstermin:** 8. August 1942.  
**Anmeldung schriftlich an die Generaldirektion der SBB in Bern.**  
**Bemerkungen:** Dienstantritt so bald als möglich.

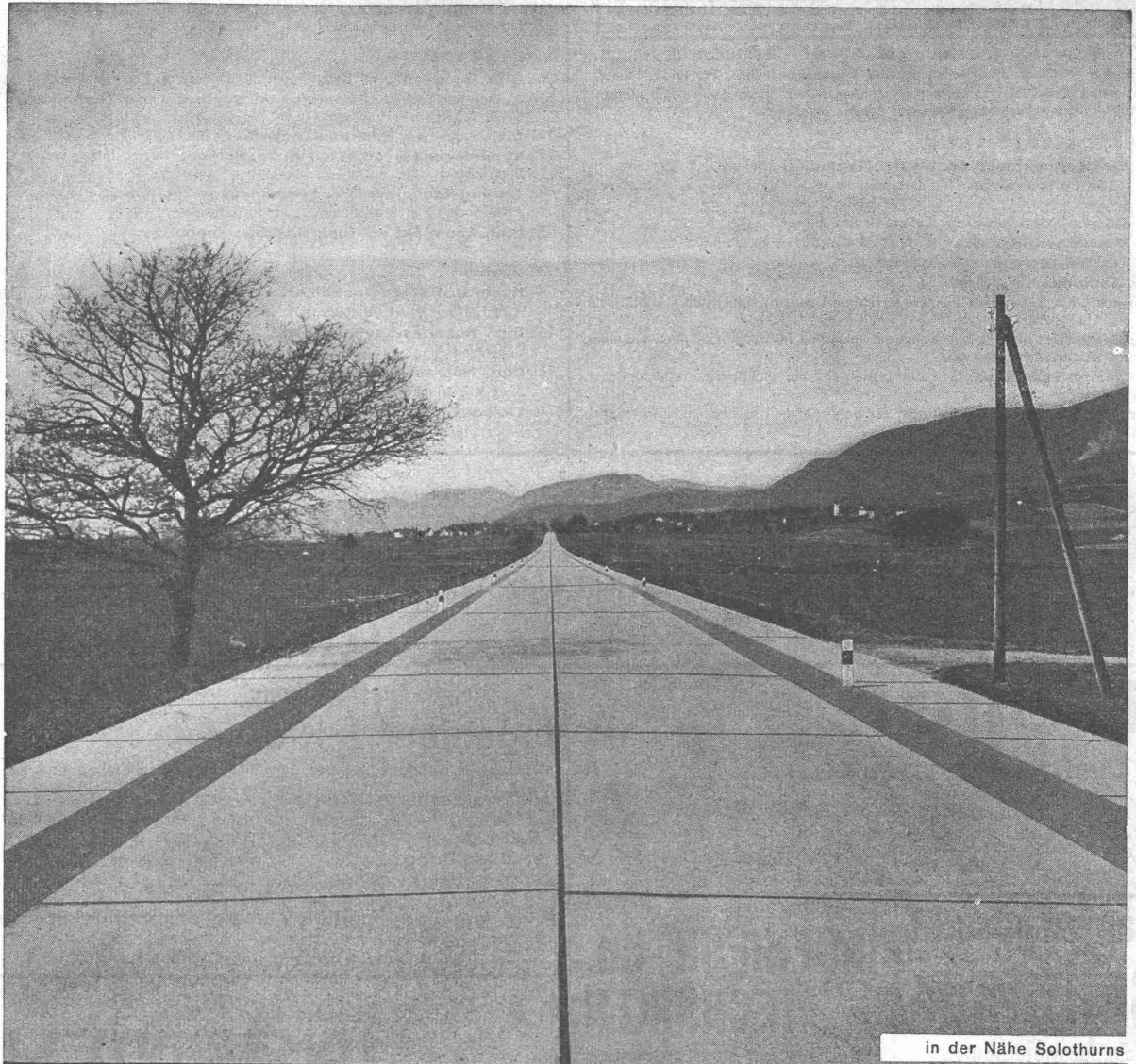
Sehr erfahrener  
**INGENIEUR**  
 mit Praxis in Tunnelarbeiten, wird für die Leitung von Baustellen in der Westschweiz gesucht. — Handgeschriebene, detaillierte Offerten mit Alter, Ansprüchen, Zeugniskopien oder Referenzen, unter Chiffre E. 7654 X. an Publicitas Genf.

**DÜLO-Dübelstein-Lotzwil**  
 Grösse 6x12x25 cm, Normalformat 1/8, 1/4, 1/2 und 3/4 teilbar oder auf Wunsch eingefräst (auch in der Längsrichtung). Allseitig schraub- u. nagelfest. Volumenbeständig. Verlangen Sie Muster.  
 Weitere Bauspezialitäten: **Drahtziegelgewebe, Ideal-Rabitz, Streckrabitz, Drahtgeflechte, rohes Betonstahl-Einlagegewebe.**  
**SCHWEIZ. DRAHTZIEGELFABRIK A. - G.**  
 LOTZWIL (Bern) Tel. 6 01 73

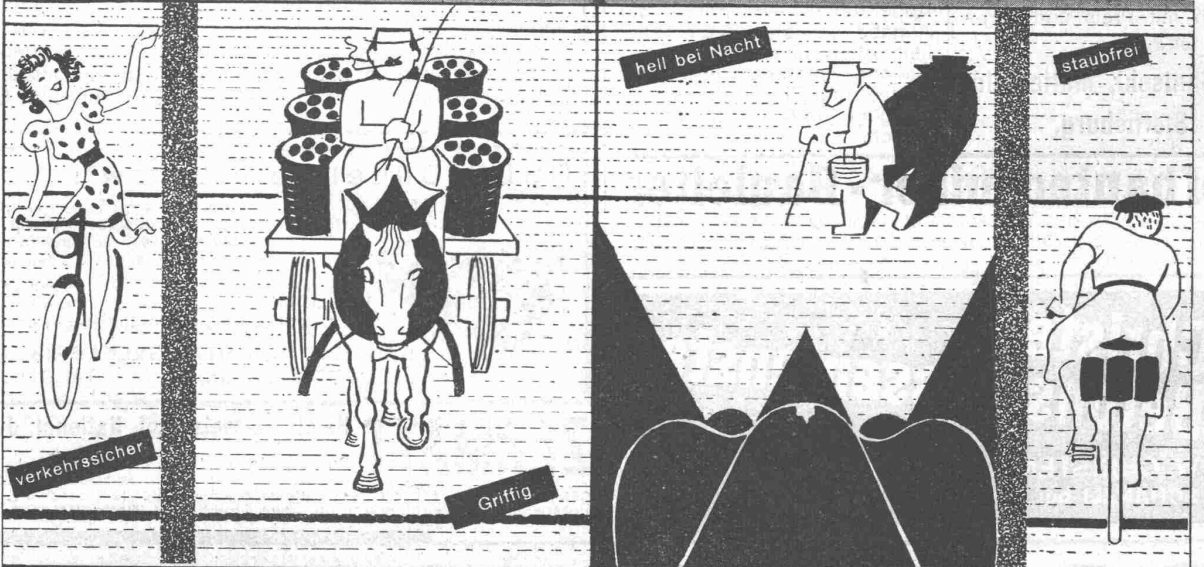
**ZERMATT** Hotels Schweizerhof, National, Bellevue  
 Ruhige, sonnige Lage. Letzter Komfort. Grosser Garten. Eigenes, diskretes Hausorchester. Sehr gepflegte Küche. Vorzügl. Weine. Pension v. 12.—, Wochenpauschal v. 98.— an. Prospekte u. Auskunft durch die neue Direktion **W. ZIMMERMANN, Tel. 110.**

**OMS - Kläranlagen A.-G., Goldbach-Zürich**  
 Zentralkläranlagen Hausklärgruben  
 das Frischwasser-Klärverfahren mit automatischer Schwimmstoffabscheidung





in der Nähe Solothurns



# Betonstrasse mit Fahrradwegen