

Zeitschrift: Schweizerische Bauzeitung
Herausgeber: Verlags-AG der akademischen technischen Vereine
Band: 119/120 (1942)
Heft: 13

Werbung

Nutzungsbedingungen

Die ETH-Bibliothek ist die Anbieterin der digitalisierten Zeitschriften. Sie besitzt keine Urheberrechte an den Zeitschriften und ist nicht verantwortlich für deren Inhalte. Die Rechte liegen in der Regel bei den Herausgebern beziehungsweise den externen Rechteinhabern. [Siehe Rechtliche Hinweise.](#)

Conditions d'utilisation

L'ETH Library est le fournisseur des revues numérisées. Elle ne détient aucun droit d'auteur sur les revues et n'est pas responsable de leur contenu. En règle générale, les droits sont détenus par les éditeurs ou les détenteurs de droits externes. [Voir Informations légales.](#)

Terms of use

The ETH Library is the provider of the digitised journals. It does not own any copyrights to the journals and is not responsible for their content. The rights usually lie with the publishers or the external rights holders. [See Legal notice.](#)

Download PDF: 02.04.2025

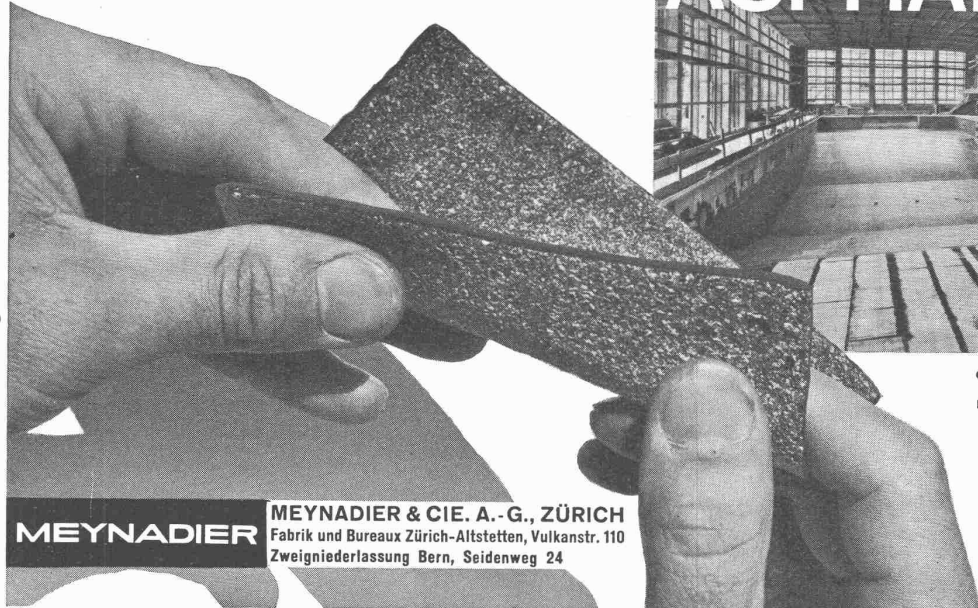
ETH-Bibliothek Zürich, E-Periodica, <https://www.e-periodica.ch>

Hallenschwimmbad Zürich

Hundertfach erprobt zur Abdichtung von Bassins, Brücken, Tunnels, von Flachbedachungen, Terrassen



ASPHALTOID



die elastische Isolierplatte mit imprägn. Gewebeeinlage

MEYNADIER

MEYNADIER & CIE. A. - G., ZÜRICH
Fabrik und Bureaux Zürich-Altstetten, Vulkanstr. 110
Zweigniederlassung Bern, Seidenweg 24

Lohse

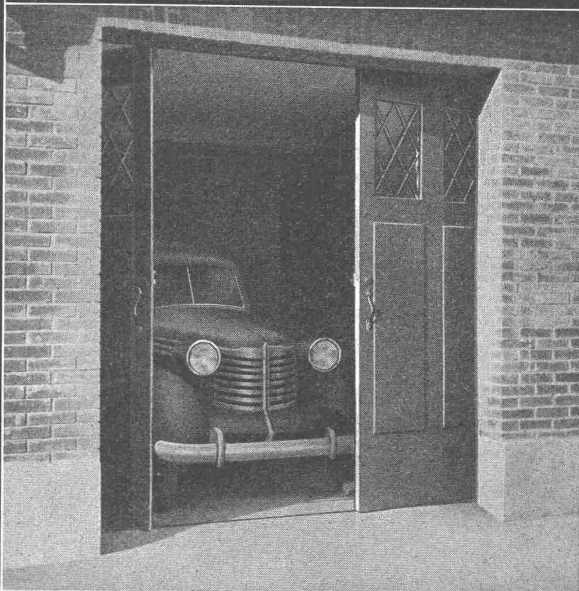
KLINKER

braun, rot, gelb für Böden, Wandbelag, Cheminées, Fassaden

A. G. Verblendsteinfabrik Lausen Tel. 72404

Ständige Ausstellung unserer Erzeugnisse in der SCHWEIZER BAU-CENTRALE ZÜRICH, TALSTRASSE 9, BÖRSENBLOCK (Eintritt frei)

Gema Garage-Tor



GEILINGER & CO.
Eisenbau-Werkstätten
WINTERTHUR



Normaler Aufsatz



Aufsatz aufgeklappt

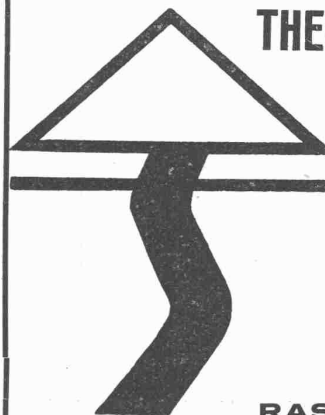
Das HAUSKAMIN

- Wollen Sie Ihr Brennmaterial rationell verwenden ?
- Wünschen Sie, dass die Kaminmaussenwände keine schwarzen Flecken zeigen ?
- Wünschen Sie befreit zu sein von den lästigen **RAUCH- UND GASRUCKSCHLAGEN ?**

dann verwenden Sie nur den Patentkaminaufsatz Marke „STURM“ der Spezialfirma für Hauskaminanlagen

EUG. SCHÄDLER, Baugeschäft, BASEL

KAMIN- UND FEUERUNGSBAU
Sempacherstrasse 43 Telephone 3 27 66

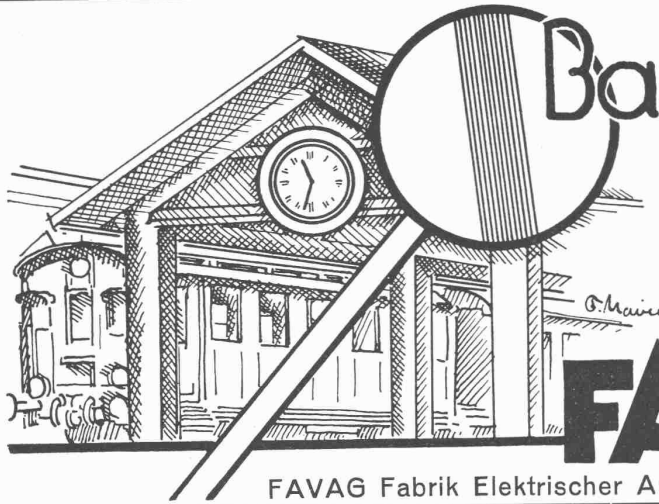


THEODOR SCHLATTER & CO. AG. ST. GALLEN

Wassergasse 24
Telephon 27401

Zimmerei
Treppenbau
Schreinerei
Möbel

RASCHE LIEFERUNG



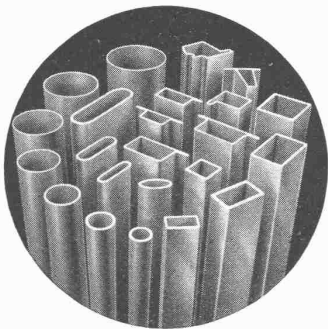
Bahnzeit
 **genaue Zeit**

DIE BAHNVERWALTUNGEN VERWENDEN

FAVAG

**ELEKTRISCHE
 UHREN**

FAVAG Fabrik Elektrischer Apparate A. G. Neuenburg



Herstellung von Stahlröhren für nachstehende Verwendungszwecke:

Tür- und Fensterkonstruktionen, Profiliröhre No. 101/105, 111/113, 121/123, 131/133, 151/155

Eisenkonstruktionen aller Art, Vierkant- und Rechteck-Röhre, Flach-, Rund- und Spitzoval-Röhre

Elektrische Leitungen, Stahlpanzerrohre, schwarz und verzinkt, mit und ohne Isol; Stahlpanzer-Normal- und Kurzbogen

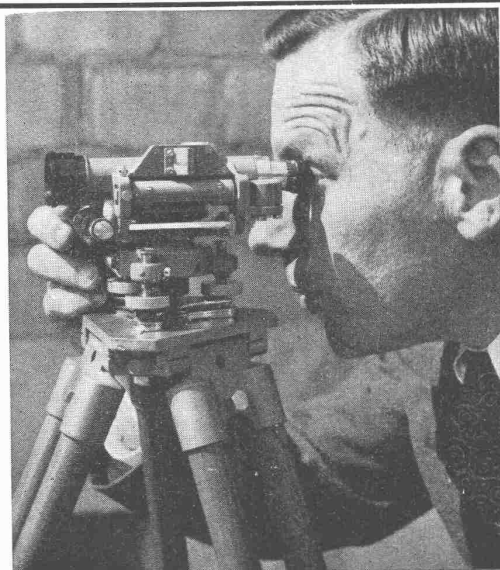
Eisenmöbelfabrikation, Runde Stahlrohre mit 1 bis 3 mm Wandung, in allen gebräuchlichen Abmessungen, kalt biegsam

Maschinen- und Apparatebau, Storenfabrikation etc. alle runden Stahlrohre v. 6 bis 85 mm äusserem Ø mit 1 bis 3 mm Wandung

Spülrohre, schwarz und verzinkt

AKTIENGESELLSCHAFT HERMANN FORSTER, Stahlröhrenwerk, ARBON / Telephon 183

**WILD
 HEERBRUGG**

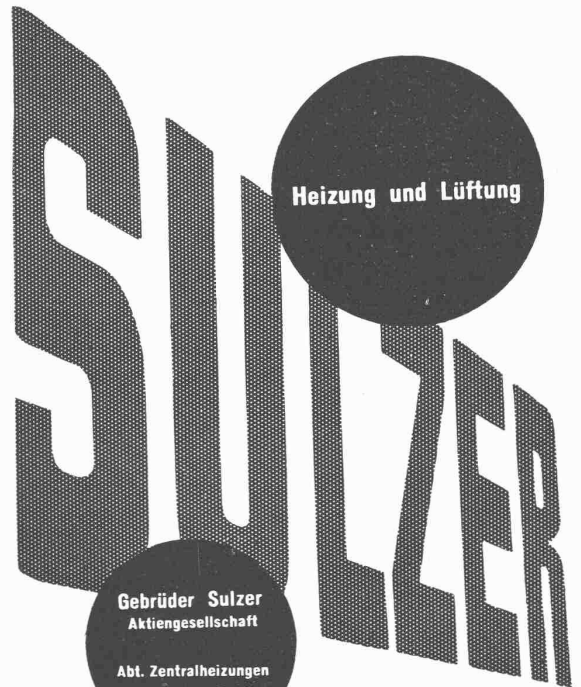


Das kleine handliche
 Nivellier-Instrument NI

für Strassenbau, Kanalisationen, technische
 Aufnahmen und Kulturtechnik.

**WILD
 HEERBRUGG**

Verkaufs-AG H. Wild's geodätische
 Instrumente, Heerbrugg (Schweiz)



Heizung und Lüftung

Gebrüder Sulzer
 Aktiengesellschaft

Abt. Zentralheizungen
 Winterthur u. Filialen

GUSSEISEN

*... ist für
Rohrleitungen
im Boden immer
noch das bewährteste
Material.*

EISENWERK CHOINDEZ
Gesellschaft der Ludw. von Roll'schen Eisenwerke A.G.

MARS-LUMOGRAPH

Nr. 2886
19 Härten

Schweizer Patent Nr. 156158

ermöglicht dem
Architekten und Künstler

auch die subtilsten zeichnerischen Aufgaben zu lösen. Intensive Schwärze und Deckkraft, sowie der höchste Grad von Unverwischbarkeit zeichnen die Mine dieses Universalstiftes aus.

J.S. STAEDTLER

**MARS- BLEISTIFTFABRIK
NÜRNBERG**

Generalvertretung und Fabrikdepot:
RUDOLF BAUMGARTNER-HEIM
Hofwiesenstraße 244 Zürich-Oerlikon Telefon 63863

FRANZ VAGO

Strassenbau
Hoch- und Tiefbau
Kies- und Schotterwerke
Geleisebau
Sägerei

Müllheim-Wigoltingen

Telephon 81311

Filialen in der Zentral- und Ostschweiz



VIBRIERTER BETON
 für Betonstrassen u. Verkleidungen
 aller Arten wird hergestellt mit dem
VIBROPIL
 Patent No. 129.871
 Verlangen Sie Prospekte und Offerten von
S.A. RENE MAYING
 Avenue de France 68 - Tel. 272.38
LAUSANNE

Institut Juventus Zürich

Vorbereitung auf Maturität und E. T. H. • Berufsvorbereitungs-Klassen
 Handelsschule mit Diplomabschluss • Abend-Technikum
 Abend-Gymnasium • 90 Fachlehrer • Beste Examenfolge
 Schule für Arztgehilfinnen und Laborantinnen

Uraniastr. 31/33 Handelshof Telefon 5 77 93

CTW
MUTTENZ

seit **50** Jahren
 führend in:

Dauer-Dachpappen
 Isolier-Pappen
 Abdichtungsplatten
 Isoliergeweben
 Teer- und
 Asphaltpapieren
 Verdunkelungs- und
 Spezial-Pappen
 aller Art

Muster und Angebote
 unverbindlich

Muttenz	Tel.	9 30 22
Zürich	"	3 11 77
	"	3 01 65
Bern	"	2 43 32
St. Gallen	"	2 61 65
Lausanne	"	3 20 13
Genève	"	4 63 19

CHEMISCH-TECHNISCHE WERKE A. G. MUTTENZ-BASEL
 gegründet 1887 USINES TECHNICO-CHIMIQUES S. A. MUTTENZ-BALE
 Ältestes und leistungsfähigstes Unternehmen dieser Branche



Wer

mit Kjellberg-Elektroden
 und Kjellberg-Maschinen
 schweißt,
 schweißt
 gut und wirtschaftlich!

Kjellberg

Finsterwaldè

Kjellberg Elektroden & Maschinen G. m. b. H.
 Finsterwalde N/L.

Vertretung für die Schweiz:

J. DIETHELM-GSCHWIND, ZÜRICH 6
 Haldenbachstrasse 34 Telefon 8 19 72

Clichés
 und Entwürfe für
 jede Werbung

ANDERSON & WEIDMANN

ZÜRICH 5
 Traugottstrasse 6
 Tel. 38234

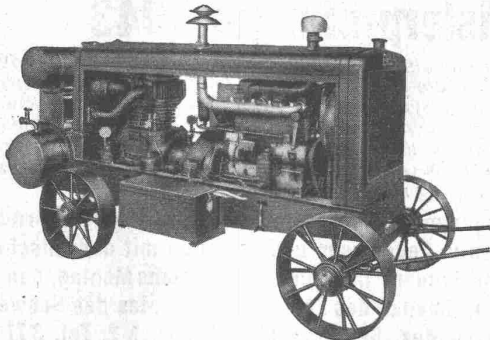
Sondierbohrungen

mit ungestörter Kernentnahme (Spezialausführungen)

BRUNNER & Co. ZÜRICH BAUNTERNEHMER HOCH- U. TIEFBAU

SCHANZENGRABEN 23 • TELEPHON 7 13 73 / 74/75

BRUN



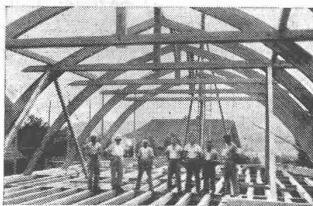
- Dieselmotoren
- Pressluftwerkzeuge
- Dieselmotorwalzen in allen Grössen
- Einradbenzinmotorwalzen
- Betonmischmaschinen
- Kiesaufbereitungsmaschinen
- Komplette Sand- und Kiesaufbereitungs-Anlagen
- Rollbahngeleise, Kippwagen, Weichen
- Lokomotiven
- Hebezeuge
- Ketten

BRUN & CIE., NEBIKON (Luzern)

Gegründet 1872

MASCHINENFABRIK

Telephon 8 51 12



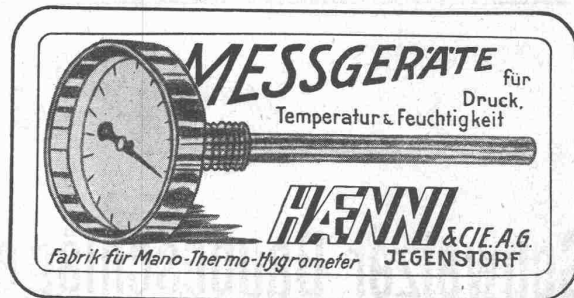
**Hetzerbalken
Hetzerträger
Hetzerbinder**

gerade und gebogene erstellen prompt

A. J. EGGSTEIN SÖHNE & C^{IE}

HOLZBAUNTERNEHMUNG

LUZERN



HÄNNI & CIE. A.G.

Fabrik für Mano-Thermo-Hygrometer JEGENSTORF

TELEPHON 4 67 96

HEINRICH WAGNER & C^o

LACK - U. FARBENFABRIK

LACK- UND FARBENFABRIK
OBERFLÄCHENTECHNIK
TEXTILBEHANDLUNG

ZÜRICH 8, Dufourstrasse 48

GENERALVERTRETER v. E. J. DU PONT DE NEMOURS CO.

Bedarf für Baugewerbe, Metall- und Möbelindustrie
zum Grundieren, Tauchen, Streichen, Spritzen

Nitrobasis - Kunstharzbasis - Chlorkautschukbasis

Ein Dachwehr von 250 m Breite und 9 m Stauhöhe wurde zu Bewässerungszwecken im Day-Fluss, einem Nebenarm des Roten Flusses, der in den Golf von Tonking mündet, errichtet und dürfte das grösste Wehr dieser Bauart sein. Das Wehr, das bis zu 3000 m³/sec abführen muss, ist als Dachwehr mit 7 Feldern von je 34 m Breite zwischen Pfeilern von je 3 m Breite ausgeführt. Die grösste Höhe des aufgerichteten Wehres beträgt 5,50 m; die restlichen 1,50 m Stau werden durch eine Verbindungsbrücke von kastenförmigem Querschnitt 2,30/2,30 m zwischen den Pfeilern hergestellt, gegen dessen Unterseite sich der Scheitel des aufgestellten Dachwehres anlegt. Die oberstromigen Klappen bestehen aus 17 Breitflanschträgern NP 30; diese Klappen sind nicht steif ausgebildet, damit sich die einzelnen Träger mit ihren Laufrollen gleichmässig auf die unterstromigen Träger auflegen können und die Drücke gleichmässig über die ganze Feldbreite übertragen werden. Die unterstromigen Klappen sind starr konstruiert. Das Schwimmerrohr im Scheitel versteift die Klappe und gleicht das Gewicht der Stahlkonstruktion aus. Da der höchste Stauspiegel, wie erwähnt, 1,50 m über Dachwehrrücken liegt, enthalten die Regulierpfeiler Saugheber, die ein Ansteigen des Wassers in der Steuerkammer des Regulierpfeilers über die höchste Wehrstellung hinaus und damit einen unzulässigen Innendruck auf die Wehrklappen verhindert. Das Anheben des Dachwehres von der niedergelegten und um ein geringes überstauten Stellung aus, die hier die Normalstellung ist, kann durch Einblasen von Druckluft unter die Klappen erleichtert werden. Das Wehr kann

in jeder beliebigen Stellung gehalten werden dadurch, dass bei geschlossener Schütze der Handsteuerung die unterstromige Klappe mittelst ihrer in den Regulierpfeiler hinein verlängerten Axe die Schützen zum Abwasser und zum Unterwasser steuert. Für die Wahl der Dachwehrebauart waren neben den Betriebsanforderungen (normal niedergelegt, bei Hochwässern im Roten Fluss aufgestellt, bei grossen Hochwässern schnelle vollständige Freigabe des Profiles) auch die Untergrundverhältnisse bestimmend. (Aus «Wasserkraft und Wasserwirtschaft», München, Heft 9, 1942.)

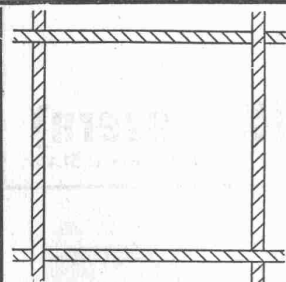
Ghielmetti & Cie. A.-G., Solothurn. Wie ein unsichtbares Auge wacht die moderne Schaltuhr über jeder elektrischen Anlage. Ihr präzises und zweckmässiges Arbeiten ist für Werk und Stromabnehmer gleicherweise unentbehrlich. Sei es in Fabrik und Werkstatt, im Gewerbe oder im Haushalt, überall bürgt der bewährte Apparat der Spezialfirma für richtiges Schalten zur richtigen Zeit. So ist die Qualität dieses Schweizer Erzeugnisses in der ganzen Welt bekannt geworden.

Baumeisterprüfungen 1943

In Ausführung des Bundesgesetzes vom 26. Juni 1930 über die berufliche Ausbildung und der zugehörigen Vollzugsverordnung I, sowie des vom Eidg. Volkswirtschaftsdepartement genehmigten Prüfungsreglementes werden die Baumeisterprüfungen 1943, Unvorhergesehenes vorbehalten, im Laufe der Monate Januar-Februar stattfinden.

Die Anmeldungen mit den im Prüfungsreglement vorgeschriebenen Unterlagen u. Zeugnissen und versehen mit der Aufschrift „Baumeisterprüfungen“ müssen bis spätestens Montag, den 19. Oktober 1942 im Besitze des Zentralsekretariates des Schweiz. Baumeisterverbandes, Beethovenstr. 38, Zürich 2, Tel. 3 77 10,

sein. Das genannte Sekretariat steht zu weiteren Auskünften zur Verfügung. Das Prüfungsreglement liegt bei ihm zur Einsicht auf oder kann gegen Einzahlung von Fr. 1.50 (Postcheckkonto VIII/464) bezogen werden. Anmeldeformular dasebst.



Rohes Betonstahl-Einlagegewebe

ca. 30 mm. Draht 1,8 mm, à 50 m². Vorzügliche Armierung von Zementkonstruktionen. Einsparung von Rundeseisen.

Weitere Bauspezialitäten: Drahtziegelgewebe, Ideal-Rabitz, Streckrabitz, Drahtgeflechte, Dülo.

SCHWEIZ. DRAHTZIEGELFABRIK A.-G. LOTZWIL (Bern) Tel. 60173



Schweizer Baubeschläge

INCA

Wir liefern alle kuranten Beschläge in erstklassiger Ausführung.

INJECTA

A.-G. Spritzgusswerke und Apparatefabrik

TEUFENTHAL b. AARAU Telephon 3 82 77



L. & C. HARDTMUTH KOH-I-NOOR

Qualitätsstifte goldversiegelt daher klimabeständig

Der goldene Lacküberzug der Stifftenden schützt Mine und Holz vor der Luftfeuchtigkeit.

S. T. S. Schweizer Technische Stellenvermittlung
 Service Technique Suisse de placement
 Servizio Tecnico Svizzero di collocamento
 Swiss Technical Service of employment

ZÜRICH, Beethovenstr. 1 — Telefon: 35426 — Telegr.: STSINGENIEUR ZÜRICH.
 Für Arbeitgeber kostenlos. Für Stellensuchende Einschreibgebühr 2 Fr. für 3 Monate.
 Bewerber wollen Anmeldebogen verlangen. *Auskunft* über offene Stellen und *Weiterleitung* von Offerten erfolgt *nur gegenüber Eingeschriebenen*.

MASCHINEN-ABTEILUNG

- 667 **Dipl. Elektro-Techniker**, Zentralschweiz. S. 5. Sept.
- 669 **Dipl. Elektro-Techniker**, Nordwestschweiz. S. 5. Sept.
- 673 **Dipl. Elektro-Techniker**, mit Praxis im Elektro-Ofenbau. S. 5. Sept.
- 679 **Dipl. Maschinen-Ingenieur (E.T.H. od. E.I.L.)**, als Assistent. S. 12. Sept.
- 695 **Chemiker** (E.T.H. od. Universität), für Lederprüfung. S. 12. Sept.
- 701 **Giesserei-Techniker od. Maschinen-Techniker**, Schweiz. S. 19. Sept.
- 713 **Dipl. Elektro-Techniker**, für Konstruktionen aus dem Elektromaschinen- und Apparatebau. Zentralschweiz.
- 715 **Maschinen-Konstrukteur**, für neues Arbeitsfeld auf hydraulischem Gebiet. Baldigst. Zentralschweiz.
- 717 **Dipl. Maschinen-Techniker**, mit Praxis für Betrieb u. Konstruktion, Kenntnisse in Statik. Baldigst. Nordwestschweiz.
- 721 **Maschinen-Techniker**, mit Praxis in Fabrikation von Präzisionsinstrumenten, für Auftragsverteilung, Kontrolle u. Ueberwachung der Aufträge. Baldigst. Ostschweiz.
- 728 **Sanitär-Techniker**, mit Praxis in Projekt u. Ausführung. Nordwestschweiz.

- 729 **Maschinen- od. Elektro-Techniker**, mit Werkstattpraxis für Konstruktion von Fabrikationsvorrichtungen. Baldigst. Ostschweiz.
- 731 **Akkord-Vorkalkulant**, Wickler, für Wicklerei u. Isoliererei. Ostschweiz.

BAU-ABTEILUNG

- 976 **Dipl. Architekt**, mit Erfahrungen im Kirchenbau. Kt. Wallis.
- 978 **Hochbau-Techniker**, als Platzvertreter in Firma für Aussenreklamen. Ostschweiz.
- 980 **Hochbau-Techniker**, für Bureau u. Bauplatz. Sofort. Zentralschweiz.
- 982 **Bauführer**, für Leitung von Einfamilienhäuser- u. Siedlungsbauten. Sofort. Ostschweiz.
- 984 **Hochbau-Techniker**, für Bureau. Sofort. Nordostschweiz.
- 986 **Hochbau-Techniker**, mit Praxis für Wohnhäuser- u. Hallenbauten, f. Bureau u. Bauplatz. Sofort. Kt. Graubünden.
- 990 **Bauführer**, mit Technikum. Sofort. Zentralschweiz.
- 992 **Hochbau-Techniker**, für Ausführungs- u. Detailpläne. Sofort. Zentralschweiz.
- 994 **Bau-Ingenieur od. Hochbau-Techniker**, für Projekte von Industriebauten Zentralschweiz.
- 996 **Hochbau-Techniker**, mit Praxis im Holzbau, für Bureauarbeiten (Berechnungen, Detailzeichnungen u. Schreibearbeiten), auch für Vertretung auf Bauplätzen. Ostschweiz.
- 998 **Hochbau-Techniker**, für Industrie- u. Luftschutzbauten. Sofort. Zürich.
- 1000 **Hochbau-Techniker**, für Planbearbeitung, Kostenvoranschläge u. Abrechnung. Sofort. Zentralschweiz.
- 1002 **Bau-Techniker**, mit Praxis im Geschäftshausneu- u. Umbau. Ledig, 25 b. 28 J. Deutsch, französisch. Westschweiz.



ING. MAX GREUTER & CIE. ZÜRICH 8
 INJEKTIONS- UND GUNIT-ARBEITEN TIEFBOHRUNGEN

Offene Lehrstelle.

An der **BAUSCHULE AARAU (Werkmeisterschule)** ist wegen Rücktritt des bisherigen Inhabers auf Beginn des Wintersemesters, 26. Oktober 1942, die Stelle eines

FACHLEHRERS

provisorisch zu besetzen. Verlangt wird abgeschlossener Studiengang als Architekt und besondere Ausbildung im Zimmerhandwerk, speziell im modernen Holzbau und in der Statik.

Unterricht nur im Wintersemester, Pflichtstundenzahl 30. Besoldung nach Dekret, dazu Teuerungszulagen.

Gleichzeitig wird ein

STELLVERTRETER

gesucht für das kommende Wintersemester mit gleichem Bildungsgang, aber vorwiegend Praxis im Maurerberufe.

Anmeldungen bis **30. September 1942** an die **Direktion des Kantonalen Gewerbemuseums in Aarau**.

Aarau, den 16. September 1942.

ERZIEHUNGSDIREKTION.

ZU VERKAUFEN:

1 Hohenzollern-Regulier-Füllofen

für Beheizung von 3509 m³. Während eines Winters im Umbau gebraucht.

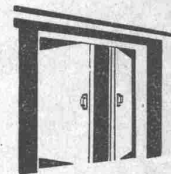
Hotel Saratz, Pontresina.

INGENIEUR

Conducteur de Travaux

est demandé pour travaux de tunnel et à ciel ouvert. Entrée de suite.

Entreprise MEYER & DUBUIS, GRENGIOLS, Valais.



SCHIEBETORE

Neuzeitliche Konstruktion, einfach, solid, billig, für Garagen, Lagerhäuser etc.

WEITERE SPEZIALITÄTEN: Patentierte Kipptore, patentierte, gekuppelte Flügeltore mit automatischer Arretierung. Prospekte.

H.KISSLING Eisenbau A.G. BERN

Modellbauer

für **Architektur und Technik** übernimmt künstlerisch und technisch erstklassige Modelle in einfachster bis schwierigster Ausführung. Kostenvoranschlag und Besprechung bereitwilligst. — Anfragen unter OF 7493 Z an Orell Füssli-Annoncen, Zürich, Zürcherhof, erbeten.

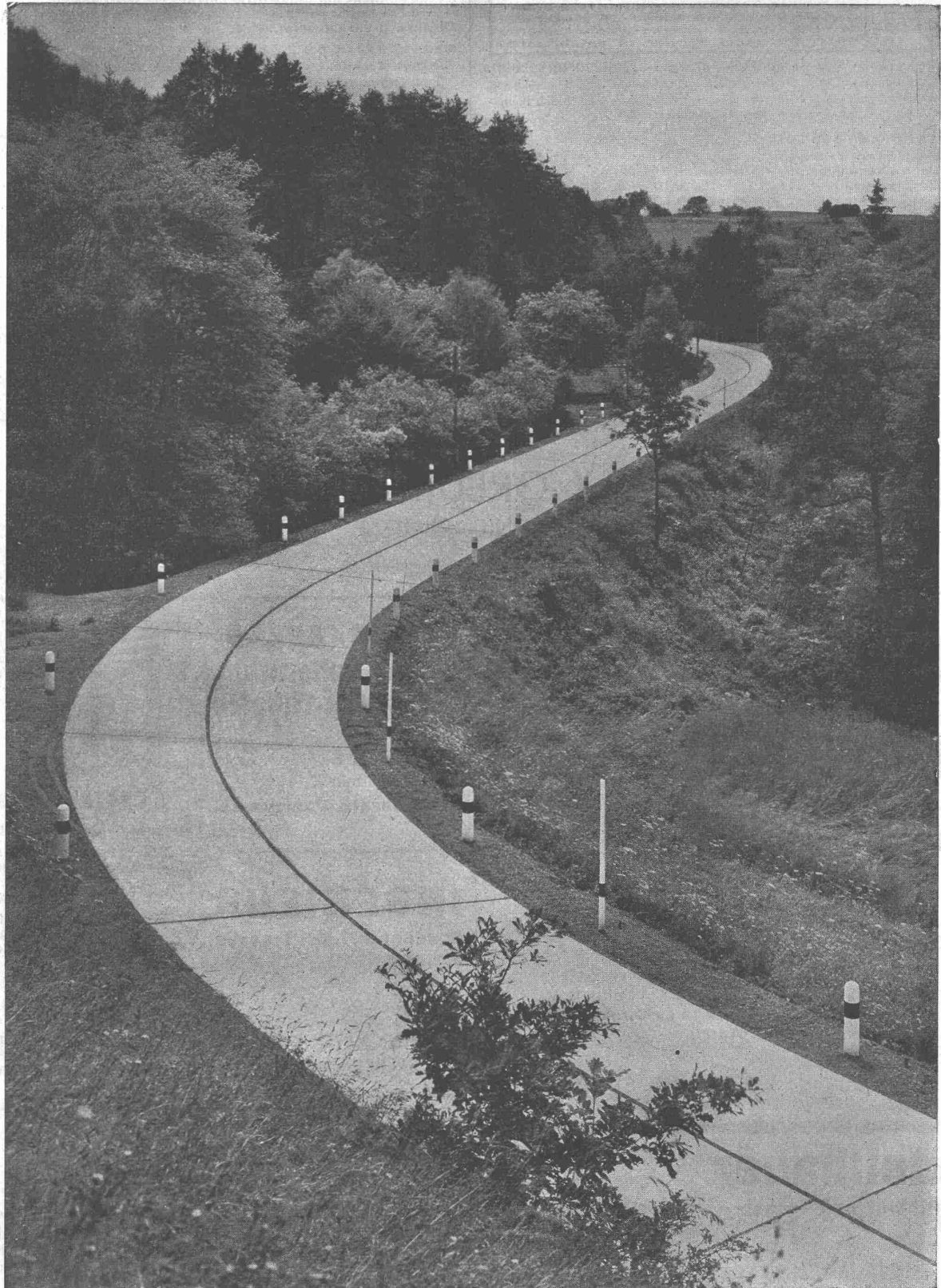
Tonerde-Zement

normalbindend, kein Schmelz-Zement, schnell erhärtend, Festigkeit laut Versuchen der EMPA

nach 1 Tag 600 kg/cm², nach 28 Tagen 900 kd/cm², geeignet für alle Industrie-, Tief- und Kraftwerkbauten, speziell auch widerstandsfähig gegen chemische Einflüsse, prompt ab ungarischem Grosswerk gegen Bewilligung des KIAA lieferbar.

Auskünfte durch **Postfach 101, Zürich 13.**

OMS - Kläranlagen A.-G., Goldbach-Zürich
 Zentralkläranlagen Hausklärgruben
 das Frischwasser-Klärverfahren mit automatischer Schwimmstoffabscheidung



Betonstrasse

Griffig, staubfrei, hell bei Nacht, verkehrssicher

über den
Seerücken von
Steckborn bis
Frauenfeld