

**Zeitschrift:** Schweizerische Bauzeitung  
**Herausgeber:** Verlags-AG der akademischen technischen Vereine  
**Band:** 121/122 (1943)  
**Heft:** 12

## **Werbung**

### **Nutzungsbedingungen**

Die ETH-Bibliothek ist die Anbieterin der digitalisierten Zeitschriften. Sie besitzt keine Urheberrechte an den Zeitschriften und ist nicht verantwortlich für deren Inhalte. Die Rechte liegen in der Regel bei den Herausgebern beziehungsweise den externen Rechteinhabern. [Siehe Rechtliche Hinweise.](#)

### **Conditions d'utilisation**

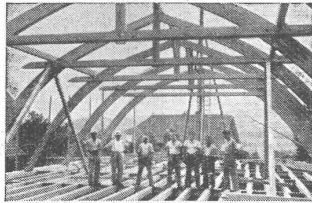
L'ETH Library est le fournisseur des revues numérisées. Elle ne détient aucun droit d'auteur sur les revues et n'est pas responsable de leur contenu. En règle générale, les droits sont détenus par les éditeurs ou les détenteurs de droits externes. [Voir Informations légales.](#)

### **Terms of use**

The ETH Library is the provider of the digitised journals. It does not own any copyrights to the journals and is not responsible for their content. The rights usually lie with the publishers or the external rights holders. [See Legal notice.](#)

**Download PDF:** 17.03.2025

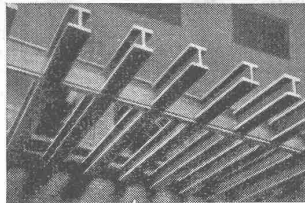
**ETH-Bibliothek Zürich, E-Periodica, <https://www.e-periodica.ch>**



**Hetzerbalken  
Hetzerträger  
Hetzerbinder**

gerade und gebogene erstellen prompt

**A. J. EGGSTEIN SÖHNE & C<sup>IE</sup>**  
HOLZBAUUNTERNEHMUNG  
LUZERN



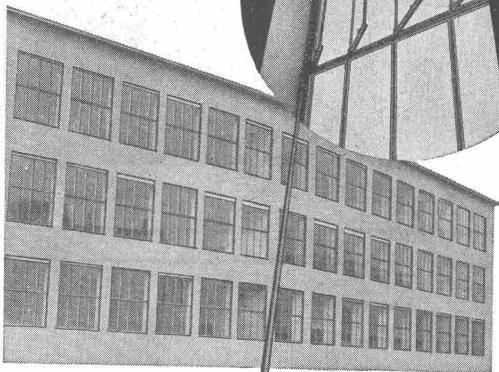
**BALKENLAGEN**  
IN FABRIKEN,  
TURNHALLEN U. S. W.  
MIT GEHA-TRÄGERN  
⊕ PATENT NR. 197226

**GEHA-TRÄGER**

SIND GENORMTE I-BALKEN AUS HOLZ, WIRTSCHAFTLICH FÜR SCHWERE LASTEN ODER SPANNWEITEN VON 6 BIS 10 M. VERLANGEN SIE OFFERTEN

**HOLZBAU**  
**E. u. A. MEIER, ZÜRICH 10**  
DORFSTRASSE 19 TELEPHON 6 21 28

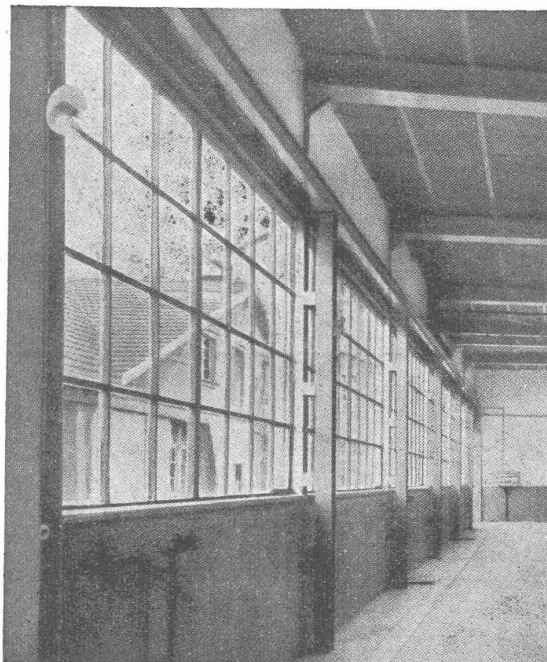
**STAHL-  
FENSTER**



Fenster für Fabrik- und Wohnungsbau  
Einfach- und Doppelverglasung  
Horizontal- u. Vertikal-Schiebefenster

**GEBR. TUCHSCHMID**  
FRAUENFELD + ZÜRICH

**Beton-Sprossenfenster**  
kein Faulen und kein Rosten



**W. Christen & Cie. Basel 20**  
Zementwarenfabrik Schänzli Postfach



1886

Die Hanfseilfabrik  
u. Drahtseilerei von

**Franz Wisiak**  
in Rorschach

befriedigt alle Ihre  
Bedürfnisse an erst-  
klassigem Seilwerk

Referenzen der bedeutendsten staatlichen und privaten Unternehmungen

Holzschutz-



**CARBO 2**

Präparat

billig, ausgiebig, wetter-  
beständig, jederzeit lieferbar

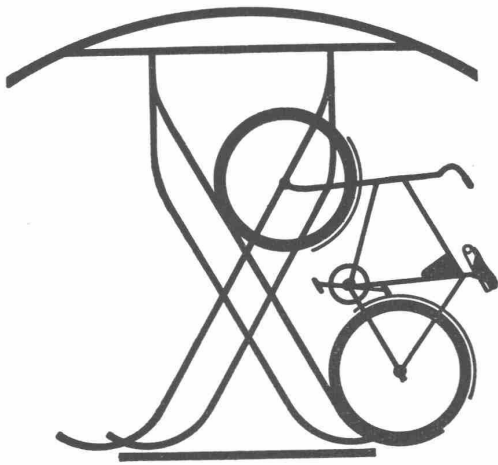
für  
Scheunen  
Baracken  
Pfofen  
Verschalungen  
Tarnzwecke

Verlangen Sie Prospekt und Muster!

Inertolwerke

**Siegfried Keller & Co., Wallisellen**

# Fahrradständer



**GEILINGER & CO.**  
Eisenbau-Werkstätten  
WINTERTHUR

**norm**

## Bauteile

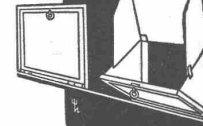
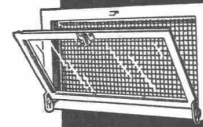
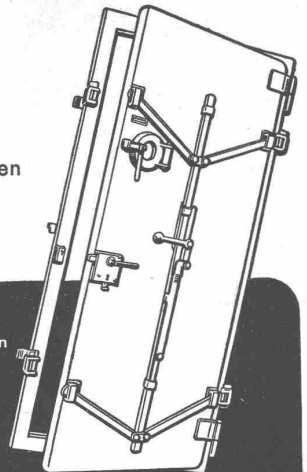
erleichtern das Bauen

Schutzraum-Türen

Brief- und Milchkasten

Kellerfenster

Kohleneinwürfe



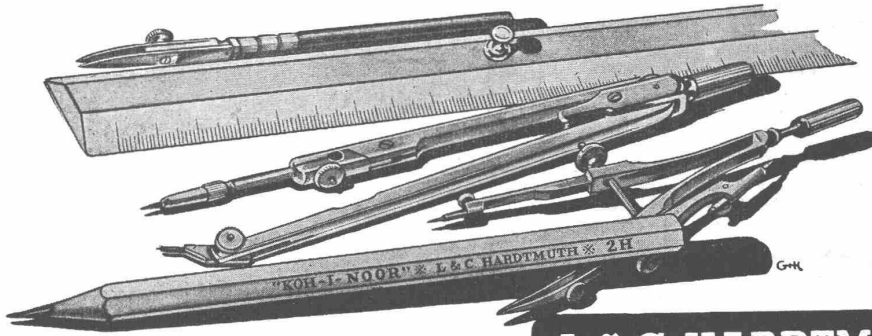
### Billiger bauen

können Sie mit **norm**-Bauteilen! Sie werden nur aus bestem Material serienweise hergestellt und sind darum billiger als teure unvollkommene Einzelanfertigungen. Vor allem aber senken „norm“-Bauteile die Baukosten, weil ihre durchdachten Konstruktionen den Bauvorgang vereinfachen und die Bauzeit verkürzen.

**Metallbau AG, Zürich**  
Anemonenstr. 40 Tel. 7.06.77

Verlangen Sie unsern Katalog

*Das heutige Tempo erfordert verlässliches Werkzeug!*



*für den Techniker*

**L. & C. HARDTMUTH  
KOH-I-NOOR**

*Auch auf den Bleistift kommt es an!*

Der „KOH-I-NOOR“-Stift – seit 50 Jahren das *erprobte* Werkzeug des technischen Zeichners – erfüllt in Bezug auf Präzision und Wirtschaftlichkeit die höchsten Anforderungen der Praxis.

**S. T. S.** **Schweizer. Technische Stellenvermittlung**  
**Service Technique Suisse de placement**  
**Servizio Tecnico Svizzero di collocamento**  
**Swiss Technical Service of employment**

ZÜRICH, Beethovenstr. 1 — Telephon: 354 26 — Telegr.: STSINGENIEUR ZÜRICH.  
 Für Arbeitgeber kostenlos. Für Stellensuchende Einschreibgebühr 2 Fr. für 3 Monate.  
 Bewerber wollen Anmeldebogen verlangen. Auskunft über offene Stellen und Weiterleitung von Offerten erfolgt nur gegenüber Eingeschriebenen.

**MASCHINEN-ABTEILUNG**

- 493 **Elektro-Techniker**, für Schemapläne elektr. Anlagen. Baldigst. Militärische Arbeiten bei ziviler Anstellung.
- 777 **Dipl. Maschinen-Techniker**. Baldigst. Schweiz. S. 17. Okt.
- 35 **Techniker**. Nordostschweiz. S. 23. Jan.
- 45 **Dipl. Maschinen-Techniker**. Nordwestschweiz. S. 23. Jan.
- 85 **Maschinen-Techniker**. Baldigst. Nordwestschweiz. S. 13. Febr.
- 103 **Konstrukteur**. Baldigst. Ostschweiz. S. 20. Febr.
- 157 **Dipl. Elektro-Techniker**, mit Kenntnissen im Radiofach, für Versuchslaboratorium, als Adjunkt des Physikers. Baldigst. Ostschweiz.
- 159 **Dipl. Maschinen-Techniker**, spez. für ballistische Versuche. Bald. Schweiz.
- 161 **Dipl. Maschinen-Techniker**, mit Praxis im Werkzeugmaschinenbau (Schleifmaschinen). Ca. 24 bis 30 Jahre. Ostschweiz.

- 163 **Dipl. Elektro-Techniker**, mit Praxis, für Versuchslokal. Baldigst. Westschweiz.
- 165 **Maschinen-Techniker**, mit Praxis im Fahrzeugbau. Sofort. Ostschweiz.
- 167 **Chef Technicien** avec maîtrise et concession A. Capable d'établir devis et projets et de diriger les ouvriers. Français et allemand. Suisse française.

**BAU-ABTEILUNG**

- 153 **Vermessungs-Techniker**. Südostschweiz. S. 13. Febr.
- 158 **Vermessungs- od. Tiefbau-Techniker**. Nordostschweiz. S. 20. Febr.
- 178 **Hochbau-Techniker**. Eintritt 1. April 1943. Tessin. S. 20. Febr.
- 212 **Vermessungs-Techniker**. Kt. Zürich. S. 27. Febr.
- 220 **Tiefbau-Techniker**. Berner Jura. S. 27. Febr.
- 246 **Tiefbau- od. Vermessungs-Techniker**. Südschweiz. S. 6. März.
- 262 **Hochbau-Techniker**. Sofort. Zürich. S. 6. März.
- 310 **Tiefbau-Techniker**, mit Praxis im Wasserbau. Sofort. Zürich.
- 316 **Hochbau-Techniker**, für Bureau u. Bauplatz. Sofort. Kt. Zürich.
- 318 **Dipl. Architekt od. Hochbau-Techniker**, für Entwurf u. Ausarbeitung von Siedlungshäusern, Umbauten, etc. Sofort. Kt. Zürich.
- 320 **Ingenieure**, mit Erfahrung im Stollen- u. Talsperrenbau;  
**Bau-Techniker**, mit Erfahrungen auf Bauplatz. Ostmark (Deutschland).
- 328 **Hochbau-Techniker**, mit Bauplatzpraxis u. Erfahrung im Luftschutzbau. Sofort. Zürich.



## ING. MAX GREUTER & CIE. ZÜRICH 8

INJEKTIONS- UND GUNIT-ARBEITEN      TIEFBOHRUNGEN

Städtisches Gas- und Wasserwerk sucht  
 für das **GASWERK** einen jüngeren  
**MASCHINEN-INGENIEUR**  
 und für das **WASSERWERK** einen jüngeren  
**BAU-INGENIEUR**

Bei Konvenienz Dauerstellungen. Schweizer mit Diplom E. T. H. und etwas Praxis. Handschriftliche Offerten mit Lebenslauf, Angaben über Studiengang und bisherige Tätigkeit erbeten unter Chiffre B. G. 5190 an Mosse-Annoncen A.-G., Zürich.

## Stellen-Ausschreibung

Beim **Bebauungs- und Quartierplanbureau** der Stadt Zürich sind

# 5 Zeichnerstellen

zu besetzen. Verlangt werden: Abgeschlossene Lehrzeit als Hochbau-Zeichner, Praxis in verschiedenen Privatfirmen, Fähigkeit in perspektivischer Darstellung und im Freihandzeichnen.  
 Besoldung je nach Fähigkeitsausweis jährlich Fr. 4080.— (Minimum) bis Fr. 6120.— (Maximum der Besoldungsklasse X) nebst Teuerungs- und Kinderzulagen. Pensions- und Hinterbliebenen-Versicherung.

Schriftliche Anmeldungen, enthaltend genaue Personalien, Angaben über Militärverhältnisse, Studiengang und bisherige Tätigkeit (Zeugnisabschriften) sind bis zum **10. April 1943** an den **Vorstand des Bauwesens I, Amtshaus V, Werdmühleplatz 3**, zu richten.

Persönliche Vorstellung hat nur auf besondere Einladung hin zu erfolgen.

**DER VORSTAND DES BAUAMTES I.**



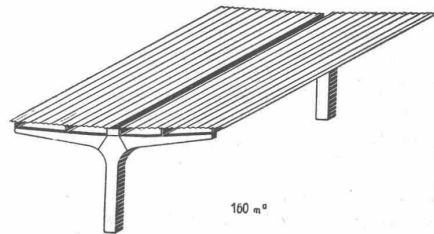
## Pelikan-Tusche

leichtflüssig, strich- und wasserfest. Tiefschwarz u. 17 leuchtende Farben  
Es gibt keine bessere  
 Schweizer Fabrikat

**GESUCHT:**

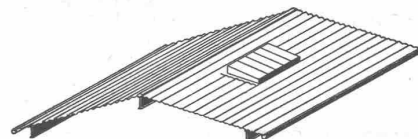
## „Das Bürgerhaus in der Schweiz“

Einzelne Bände oder gesamthaft, broschiert oder gebunden. Es kommen nur Exemplare in Frage, die wie neu erhalten sind. — Offerten mit Angabe der Band-Nr. und Preis sind erbeten unter Chiffre Z. B. 7058 an Mosse-Annoncen A.-G., Zürich.



## Günstig zu verkaufen: 2 Wellblehdächer mit Eisenkonstruktion.

Zu erfragen unter Chiffre B. Z. 5222 an Mosse-Annoncen, Basel I.





## Windwerke und Schützen

für Stauwehranlagen

Rechenreinigungsmaschinen  
Krane - Verladeanlagen

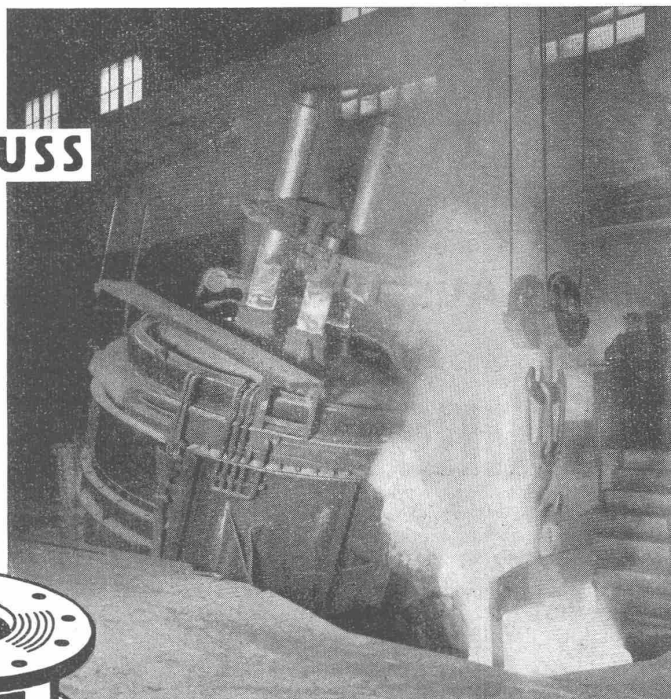
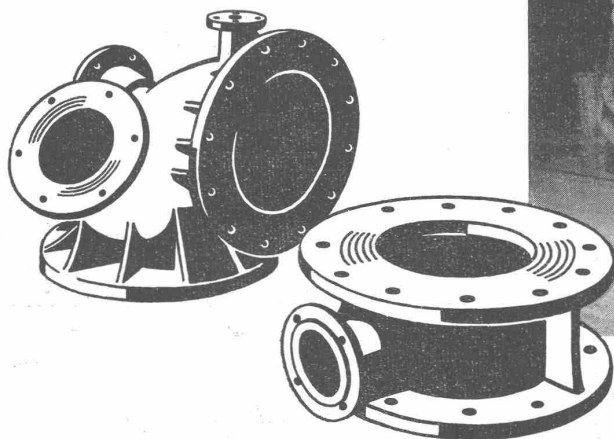
## GIESSEREI BERN

Gesellschaft der Ludw. von  
Roll'schen Eisenwerke AG.



## ELEKTRO-STAHLGUSS

in hervorragender Qualität und Ausführung,  
mit sauberer Oberfläche, gut gegläht, legiert  
und unlegiert, für sämtliche Verwendungszwecke der Industrie.



## OEHLER AARAU

EISEN- UND STAHLWERKE OEHLER & CO. A.-G.