

Zeitschrift: Schweizerische Bauzeitung
Herausgeber: Verlags-AG der akademischen technischen Vereine
Band: 121/122 (1943)
Heft: 14: 60 Jahre: 1883-1943

Werbung

Nutzungsbedingungen

Die ETH-Bibliothek ist die Anbieterin der digitalisierten Zeitschriften. Sie besitzt keine Urheberrechte an den Zeitschriften und ist nicht verantwortlich für deren Inhalte. Die Rechte liegen in der Regel bei den Herausgebern beziehungsweise den externen Rechteinhabern. [Siehe Rechtliche Hinweise.](#)

Conditions d'utilisation

L'ETH Library est le fournisseur des revues numérisées. Elle ne détient aucun droit d'auteur sur les revues et n'est pas responsable de leur contenu. En règle générale, les droits sont détenus par les éditeurs ou les détenteurs de droits externes. [Voir Informations légales.](#)

Terms of use

The ETH Library is the provider of the digitised journals. It does not own any copyrights to the journals and is not responsible for their content. The rights usually lie with the publishers or the external rights holders. [See Legal notice.](#)

Download PDF: 18.03.2025

ETH-Bibliothek Zürich, E-Periodica, <https://www.e-periodica.ch>

SCHWEIZERISCHE BAUZEITUNG

WOCHENSCHRIFT FÜR ARCHITEKTUR / INGENIEURWESEN / MASCHINENTECHNIK

GEGRÜNDET 1883 VON ING. A. WALDNER / HERAUSGEGEBEN VON ING. C. JEGHER

60 JAHRE

1883-1943



Zensur-Nr. BRB 7849

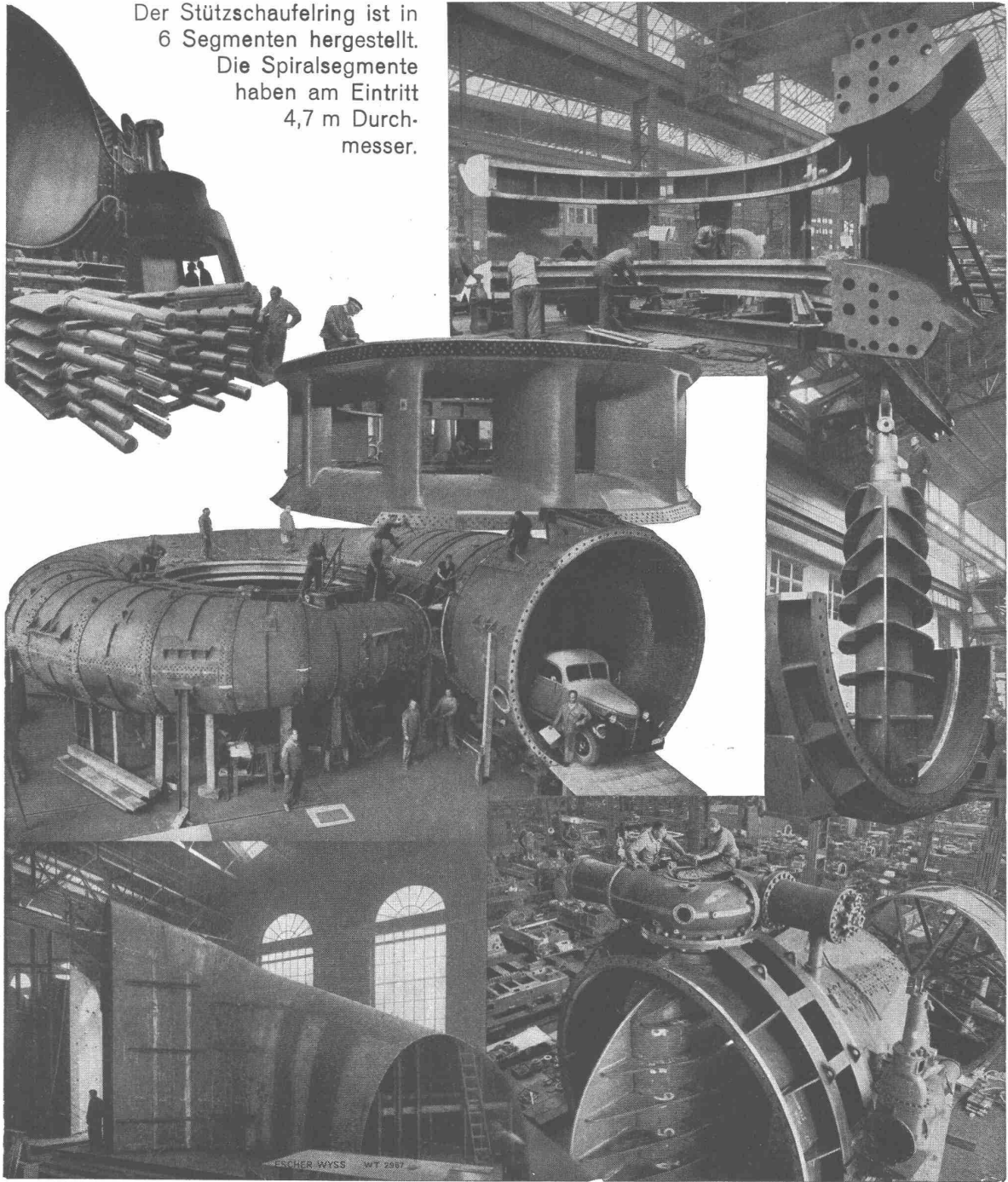
WILD - Nivellier - Instrumente

gehören dank ihrer hohen Präzision und der unverwüstlichen Bauart zu den hervorragenden Vermessungs-Instrumenten

WILD
HEERBRUGG



Der Stützschaufelring ist in
6 Segmenten hergestellt.
Die Spiralsegmente
haben am Eintritt
4,7 m Durch-
messer.



3 Francisturbinen mit je 115 000 PS in der Werkstatt
die stärksten bisher in Europa gebauten Wasserturbinen

ESCHER WYSS ZÜRICH

Ueber 11 Millionen PS Wasserturbinen

SCHWEIZERISCHE BAUZEITUNG

WOCHENSCHRIFT FÜR ARCHITEKTUR / INGENIEURWESEN / MASCHINENTECHNIK
REVUE POLYTECHNIQUE SUISSE

ORGAN DES SCHWEIZERISCHEN INGENIEUR- UND ARCHITEKTEN-VEREINS
UND DER GESELLSCHAFT EHEMAL. STUDIERENDER DER EIDG. TECHN. HOCHSCHULE
GEGRÜNDET 1883 VON ING. A. WALDNER / HERAUSGEGEBEN VON ING. C. JEGHER

G.E.- u. P.S.I.A.-Mitgl., b. Verlag: Schweiz 40 Fr.,
Ausland 48 Fr. jährl.; Nicht-Mitglieder: Schweiz
48 Fr.; Ausland 60 Fr., postamtlich abonniert
48 Fr. zuzüglich Gebühren. / Einzel-Nr. Fr. 1.20

VERLAG C. & W. JEGHER, ZÜRICH
Dianastrasse 5 / Postcheck VIII 6110
Telephon: 34507 ■ In Kommission
bei Rascher & Cie., Zürich u. Leipzig

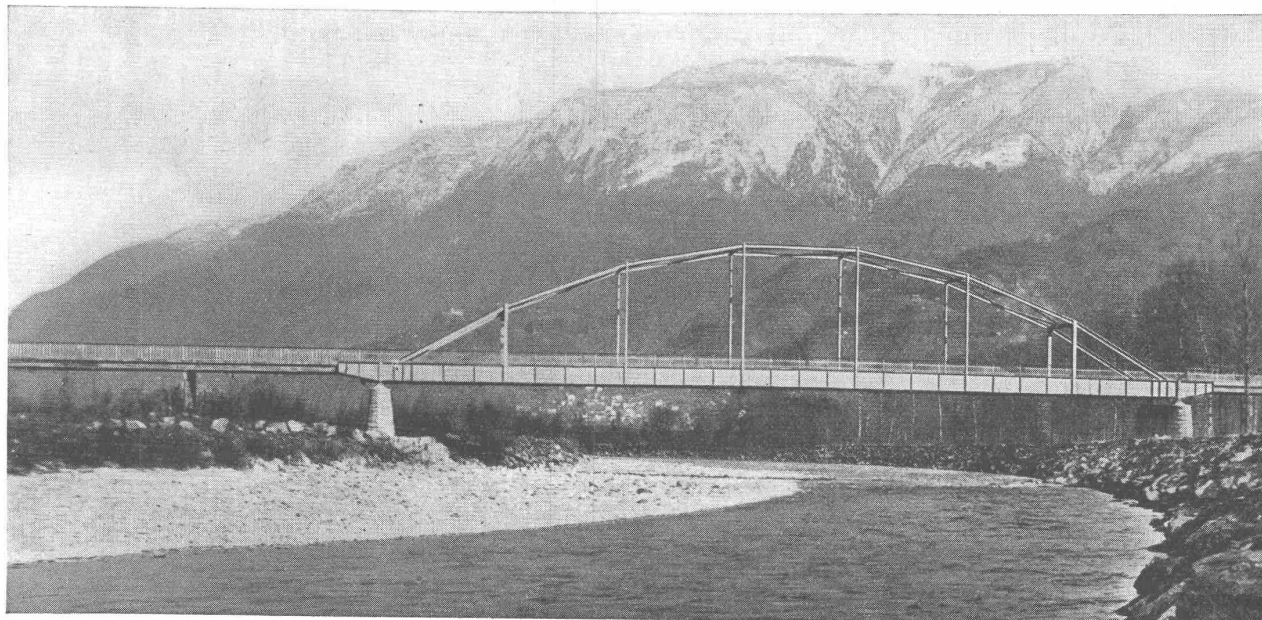
Anzeigen durch MOSSE-ANNONCEN AG.,
Zürich, Limmatquai 94 - Basel, Marktplatz 18
Anzeigenpreis: Ganze Seite 240 Fr., Seitenteile
nach Tarif - Teuerungszuschlag zur Zeit 15%

Eisenbaugesellschaft Zürich

Limmatplatz 7

Ingenieur-Bureaux

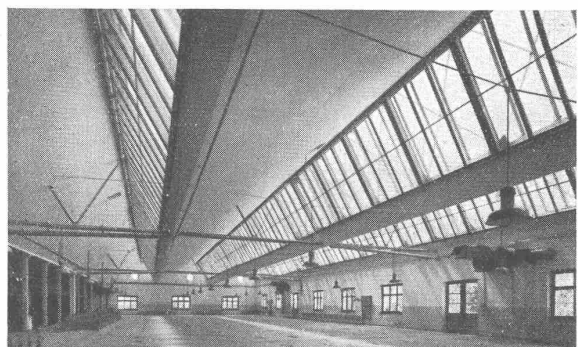
Stahlbau-Werkstätten



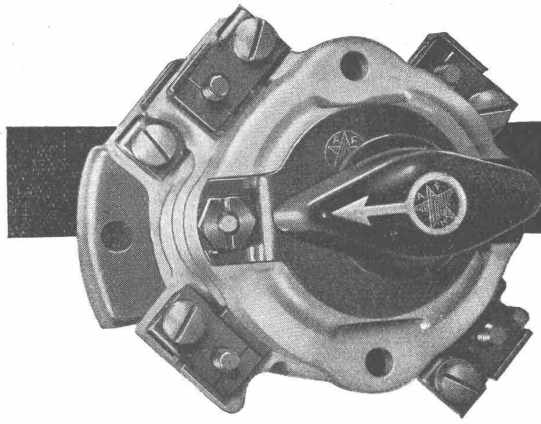
TESSINBRÜCKE GIUBIASCO-SEMENTINA

Stahlbauten

SAULENFREIE SHEDBAUTEN



TRAGMAST



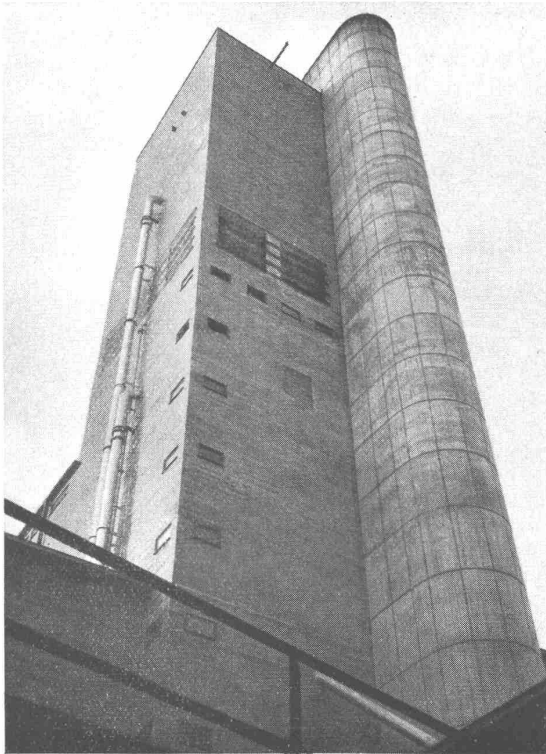
FELLER PAKETSCHALTER

von unerreichter Haltbarkeit, mit hoher Schaltleistung;
für Einbau und Aufbau. $\sim 15 \text{ A } 380 \text{ V}$ $\sim 10 \text{ A } 500 \text{ V}$

Adolf Feller A.-G. Horgen



Fabrik elektr. Apparate Tel. 92 45 51



Fernheizkraftwerk der E. T. H.

ED. ZÜBLIN & CIE. A.-G.

Zürich

Basel

Hoch- und Tiefbau

SCHAFIR & MUGGLIN

Ingenieure

Bauunternehmung, **Liestal**

Filialen in Zürich und Rapperswil

Ausführung sämtlicher Tiefbauarbeiten:
Hafenbauten, Kraftwerke, Eisenbahn-
und Tunnelbau, Festungsbauten etc.

JAGGI

VON DER ELEKTRIZITÄTSWIRTSCHAFT IN INDUSTRIELLEN BETRIEBEN.

Es gibt in unserem Lande noch viele Kraftanlagen, aus denen mehr herausgeholt — und Fabrikbetriebe, in denen die Energie besser ausgenützt werden könnte.

Dieses Problem ist heute besonders aktuell! Die Motor-Columbus übernimmt mit ihren Fachleuten die Prüfung solcher Anlagen und Betriebe auf Wirtschaftlichkeit und bessere Ausnützung, sowie die Ausarbeitung der Projekte.

Wir entwerfen und begutachten Kraftwerke, Leitungen, Schalt- und Transformatorenstationen und Verteilungsanlagen, Turbinen- und Generatorenanlagen.

Wir untersuchen experimentell alle **Probleme des Freileitungsbaues am patent. Modell** (+ Pat. 224 452).

Wir studieren, **wo und wie die Energieerzeugung und -Verwertung verbessert werden kann.**

Zu einer unverbindlichen Besprechung sind Interessenten freundlich eingeladen.

AKTIENGESELLSCHAFT FÜR ELEKTRISCHE

Motor-Columbus

UNTERNEHMUNGEN BADEN TELEFON 213 01



GEBR. BRUN AKTIENGESELLSCHAFT, BAUUNTERNEHMUNG
LUZERN GESEGNETMATTSTRASSE 10
 BUREAU UND WERKSTÄTTEN IN EMMENBRÜCKE

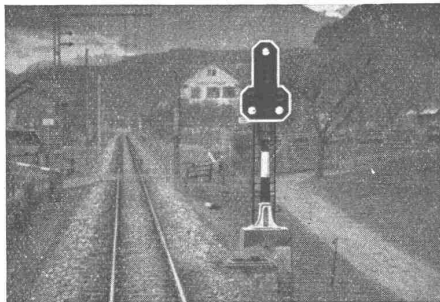
Ausführung sämtlicher Bauarbeiten
 Spezialität: Industriebau

SIGNUM A.G. WALLISELLEN (Zürich)

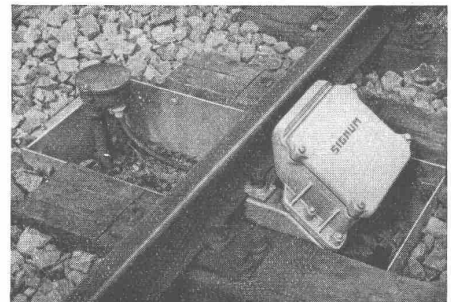
Eisenbahn-Sicherungs-Einrichtungen jeder Art

Lichttagessignale
 Signalschalterwerke
 Schienenkontakte
 Impulsgeber für Achszählung
 Automatischer Block

Einfahr- und Durchfahrtsignal



Nr. 7699 B. R. 3. 3. X. 39.



Impulsgeber für Achszählung

Elektrische Weichenantriebe
 Elektrische Weichenriegel
 Komplette Stellwerkanlagen
 Schlüsselabhängigkeiten
 Blinklichtanlagen und Barrieren

Langjährige eigene Erfahrung befähigen unser Personal auch für Ihre Probleme diejenige Lösung zu finden, die **Sicherheit und Wirtschaftlichkeit** bietet.



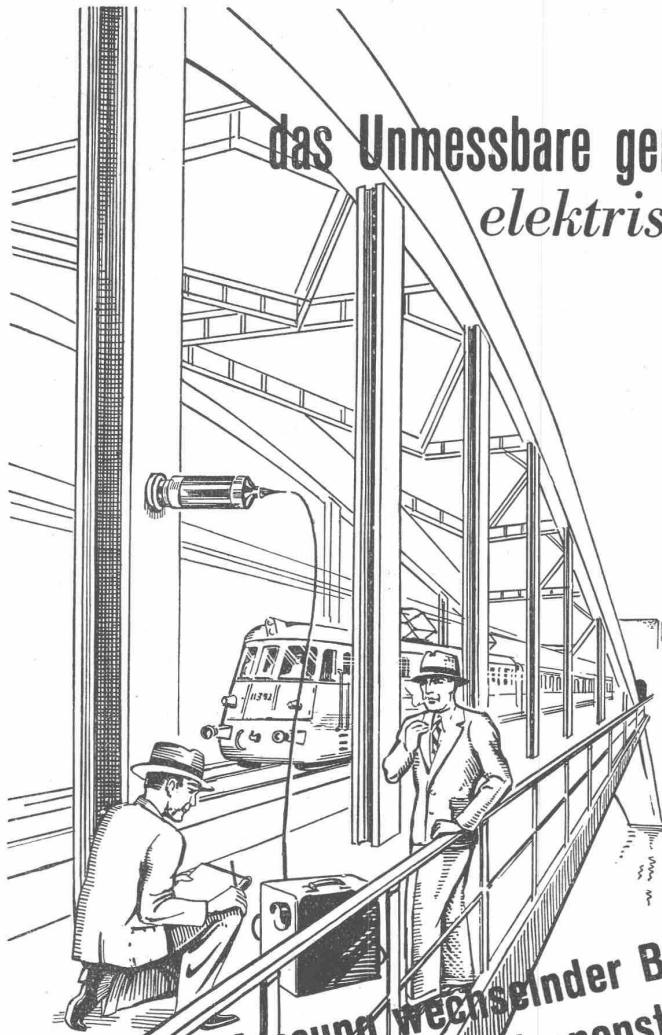
Torpfiler

Theaterstrasse Zürich

50 JAHRE
MARMOR- UND GRANIT-ARBEITEN
Alfred Schmidweber's Erben
 A. G.
 Dietikon

Reichhaltigstes Lager der Schweiz an Natursteinen

Telephon 91 81 07



das Unmessbare gemessen elektrisch

Mechanische Erschütterungen und Schwingungen, zumal solche, die infolge zu hoher Frequenz, oder zu geringer Intensität auf dem üblichen Wege unmeßbar sind, können mit dem Philips Elektronenstrahl-Oszillographen Typ GM 3156, in Verbindung mit dem Erschütterungsaufnehmer Typ GM 5520/21, in einfacher Weise laufend verfolgt und

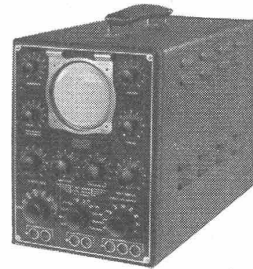
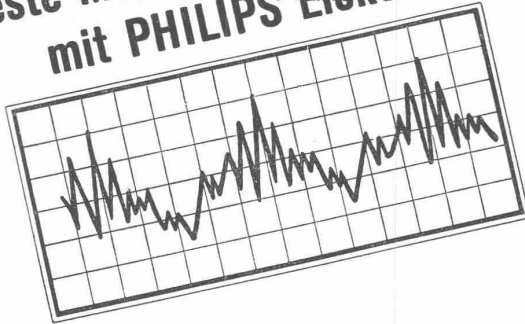
genau gemessen werden.

Der Meßfrequenzbereich des Oszillographen umfaßt 0,1–10.000 Hz; der Aufnehmer registriert Schwingungen, deren Frequenzen zwischen 5–1000 Hz und deren Ausweichungen zwischen 1–4000 μ (waagrecht) bzw. 1–1500 μ (senkrecht) liegen, exakt, während die kleinste meßbare Geschwindigkeit etwa 50 μ /sec beträgt.

Auf dem Leuchtschirm erscheint eine formgetreue Abbildung des Verlaufs der zu untersuchenden Erscheinung; das Bild kann photographisch festgelegt werden. Auf diese Weise lassen sich z. B. die an einer Brücke auftretenden Erschütterungen, sowie die wechselnden Biegungs- und Dehnungsercheinungen einzelner Konstruktionsteile genau studieren.

Die Apparatur ist bequem tragbar und einfach zu bedienen. - Verlangen Sie Druckschriften.

Genaueste Messung wechselnder Brückenbelastung
mit PHILIPS Elektronenstrahl-Oszillograph



Type G M 3156



MESSGERÄTE FÜR LABOR UND BETRIEB

PHILIPS LAMPEN A.G. ZÜRICH

Kägi & Co.

Gasröhren
Siederöhren
Pressröhren
Gussröhren
Ablaufröhren
Präzisionsröhren
+GF+ Fittings
Schweissbogen
Schachtdeckel
Armaturen

Winterthur



Sigma

**3-Platten-
Elektro-
Küchenherd**

Wirtschaftlich, betriebssicher, formschön, leicht zu reinigen. Kräftiger, weiss emailierter Herdkörper aus Stahlblech. Herdplatte schwarz, Tropfmulde und Bratofen graublau emailiert.

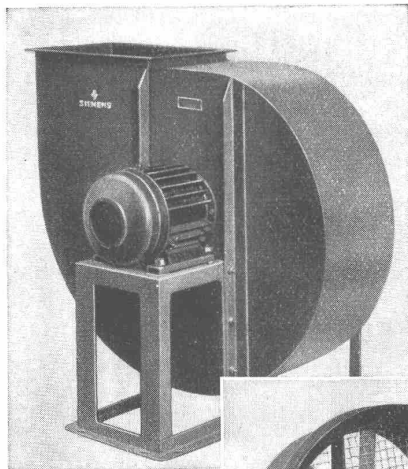
Kurze Aufheizzeit und niedriger Stromverbrauch. Robuste Regulierschalter für Gleich- und Wechselstrom.

Mit UPE-Kochplatten ausgerüstet, für die nicht unbedingt Spezial-Elektro Kochgeschirr erforderlich ist, sondern auch gutes Normal-Geschirr verwendet werden kann.

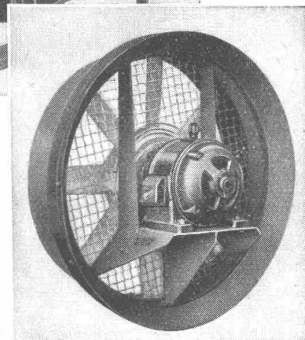
Prospekte und nähere Angaben durch:

A. WIDMER A.-G., ZÜRICH
Löwenstrasse 11, Telephon 52995

Elektrische Spezialartikel und Apparate,
Drähte, Kabel, usw.



Fliehkraftlüfter



Siemens-Betz-
Schraubenlüfter


SIEMENS

ELEKTRO-LÜFTER

FLIEHKRAFTLÜFTER

SIEMENS-BETZ-SCHRAUBENLÜFTER

LUFTHEIZGERÄTE

LUFTECHNISCHE ANLAGEN

KLIMA-ANLAGEN

SIEMENS ELEKTRIZITÄTS-ERZEUGNISSE A.G.

ABT. SIEMENS-SCHUCKERT

ZÜRICH, LÖWENSTRASSE 35, TEL. 536 00

AG. HUNZIKER & CIE. ZÜRICH

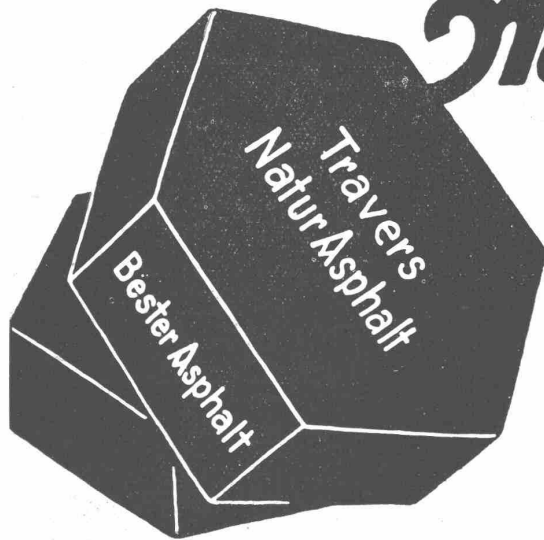
Baustoff-Fabriken Zürich, Brugg und Olten



Wasserstollen Kraftwerk Innetkirchen

**Verkleidung mit imprägnierten Spezialbetonplatten
System „Juillard“**

ausgeführte Länge 5400 m



Natur-Asphalt von Travers

der nationale Baustoff
für dauerhafte Isolations-, Trottoir-
und Strassenbeläge

Jahrzehntelange erfolgreiche Erfahrungen

E. R. ZETTER & Co., SOLOTHURN
Asphalt



EISENBAU UND SCHLOSSEREI

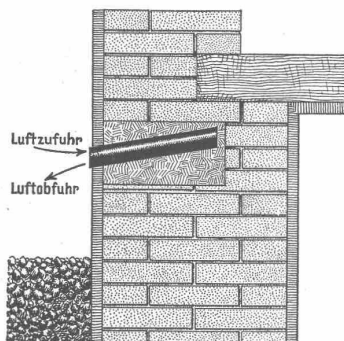
ALBERT MEYER & SOLOTHURN

VORSTADT 8

TELEPHON 2 35 89

Eisenkonstruktionen - Projekte und statische Berechnungen - Eigene Entwürfe
Schaufenster-Anlagen - **Metalltüren** in Stahl, Bronze, Messing und Weiss-
metall - Schmiedeiserne **Fenster** mit Spezialprofil für Einfach- und Doppelver-
glasung - Geländer - Treppen - Gitter - Veranden - Marquisen und Sonnenstoren

Schnitt durch eingebautes
Entfeuchtungselement mit Aspirator



Beste Referenzen über ausgeführte Anlagen

Pfisterer & Schneider, Grimselweg 3
Bau - Unternehmung LUZERN Tel. 2 07 03

empfehlen sich für die Ausführung aller

Hoch- und Tiefbauarbeiten

wie:

Neu- und Umbauten, Fassadenrenovationen,
Strassen-, Wasser-, Brücken- und Stollenbau.

Mauerentfeuchtungen

durch Luftzirkulation ☞ Pat. System, nach nebenstehender Skizze.

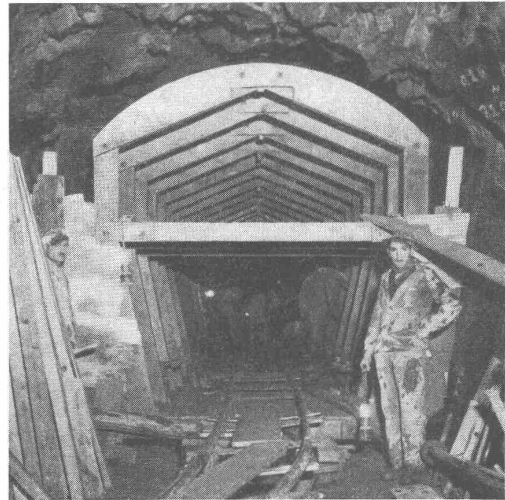
Dichter und resistenter Verputz für **Oel-Behälter** aus Beton

Urteile aus der Praxis:

- **Gebr. Bühler, Uzwil.** 6. 11. 34. Wir teilen Ihnen mit, dass wir bei dem im Jahre 1921 mit Sika-4 abgedichteten Oel-Behälter bis heute keinerlei Oelverlust konstatiert haben.
- **Broncewarenfabrik A.G., Turgi.** 30. 10. 34. Wir teilen Ihnen mit, dass sich die Abdichtung unserer Oelbehälter mit Ihrem Produkt Sika-4 bis heute (10 Jahre) sehr gut bewährt hat.
- **Huilerie Franco-Coloniale de Bordeaux, Paris.** 1. 10. 38. . . . Cette commande a été passée à la suite des bons résultats obtenus par l'exécution dans une de nos cuves en juin 1937, ce qui nous a permis de nous rendre compte de l'efficacité des procédés Sika.

Sika
ABDICHTUNGEN

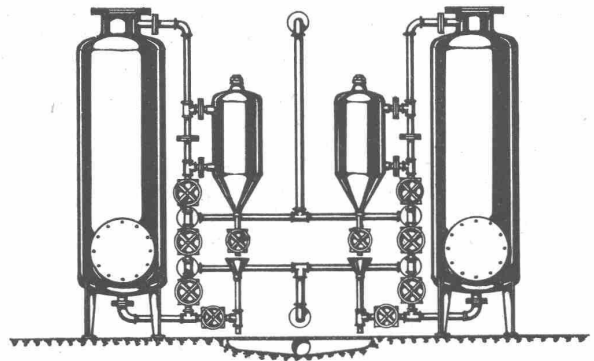
Kaspar Winkler & Cie., Zürich-Altstetten



No. 6064 BRB 3.10.39

Strasse *Stuag* Tiefbau

*Schwierige
Probleme*



auf dem Gebiete der Wasseraufbereitung

Spezialität der Firma

JACQUES TOBLER A. G., LUZERN

Abteilung Wofatit-Wasserbehandlung

Ueber 100 000 m³ Wasser werden täglich in den verschiedensten von uns erstellten Anlagen aufbereitet

Verlangen Sie unsere Vorschläge



Im Winter warm Im Sommer kühl

Unser Physik-Professor pflegte jeweils auf die Araber hinzuweisen, wenn er von den Möglichkeiten des Kälteschutzes und der Wärmeerhaltung sprach:

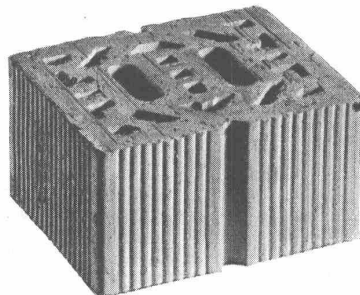
Die Araber leben in einem Klima mit gewaltigen Temperaturschwankungen. Der Gluthitze des Tages folgen frostige Nächte.

Um gegen beides gefeit zu sein, die Kälte wie die Hitze, trägt der Araber seinen Burnus, ein weites, schweres Wollkleid. Es hält die feindliche Kälte ab und schützt gleichzeitig vor der Hitze.

Nicht anders ist es mit unsern Backstein-Häusern! Das Backstein-Haus, das sich im Winter so vorzüglich gegen die Kälte bewährt, schützt Sie im Sommer nicht-minder gut vor der Hitze.

Der Backstein ist für uns, was der Burnus für den Araber: etwas Naturgegebenes, das durch nichts „Künstliches“ zu übertreffen ist. Darum ist und bleibt er der beste Baustoff für unser Klima. Mit Recht heisst es: „Wer mit Backstein baut, baut gut“!

ZÜRCHER ZIEGELEIEN AG.





**rd- und
Luftphotogrammetrie**
Geodäsie · Nivellement · Kartographie
Topographie

TECHNISCHES BUREAU
LEUPIN & SCHWANK
BERN

TEL. 352 72

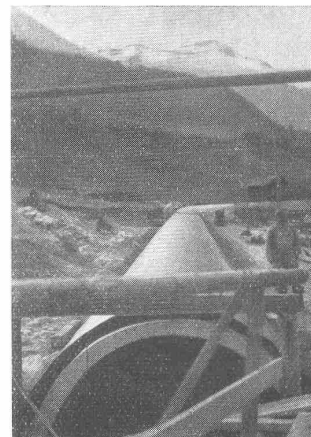
Hydrasfalt

BITUMEN-EMULSION

Ein Erzeugnis unserer Inertolfabrik

auch auf
feuchte Flächen

verwendbarer, ge-
ruchfreier, wasser-
fester, säurebestän-
diger Anstrich für
Beton, Zementputz,
Mauerwerk etc.



Gewölbeabdeckung Kraftwerk Mörel
(Wallis) 3000 m² mit Hydrasfalt gestrichen

Inertolwerke

Siegfried Keller & Co., Wallisellen-Zh.

Telephon 93 21 14

HANDELSGENOSSENSCHAFT

DES SCHWEIZERISCHEN BAUMEISTERVERBANDES ZÜRICH

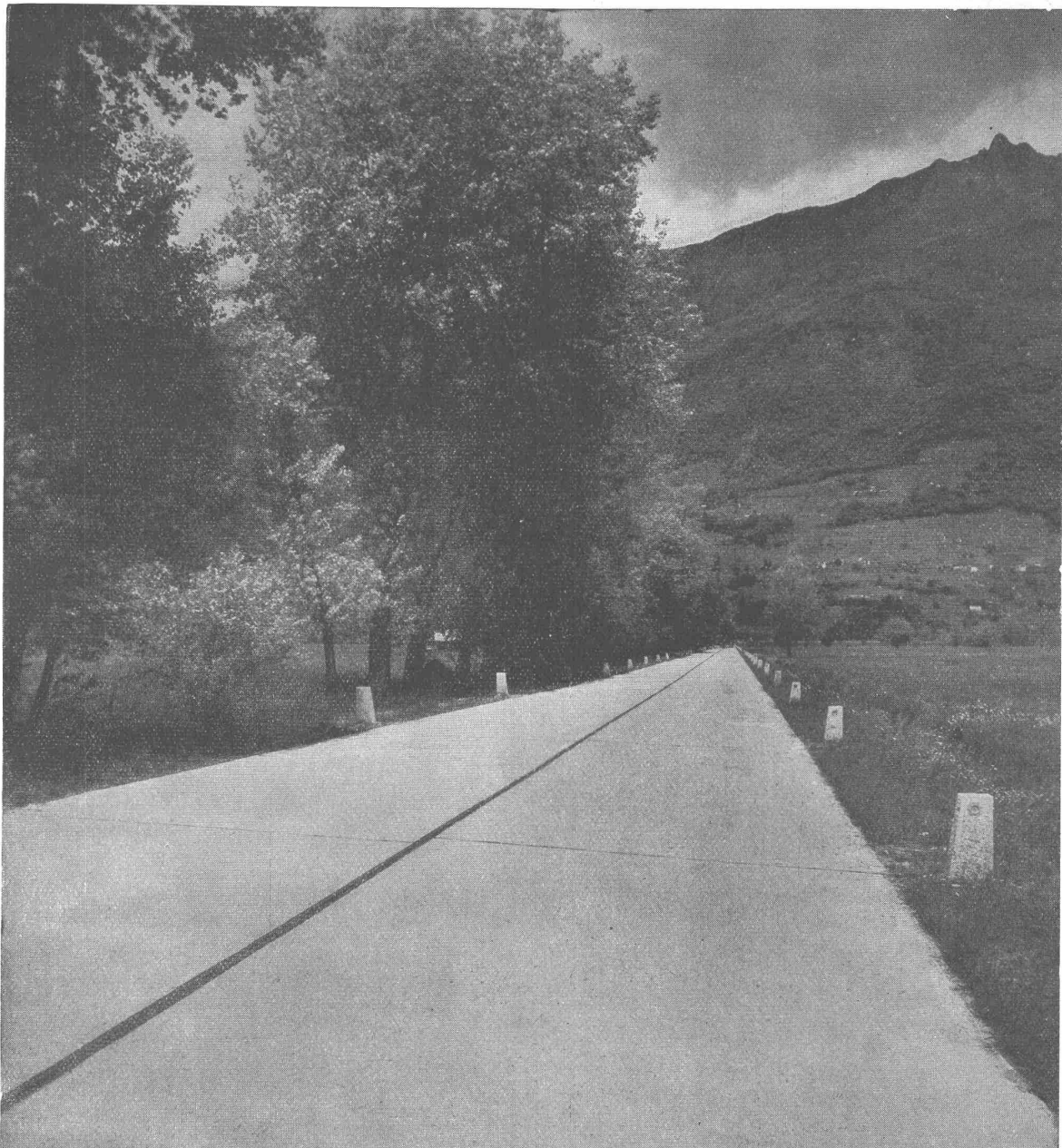
GEGRÜNDET 1899

HAUPTSITZ: BEETHOVENSTRASSE 38, ZÜRICH

Filialen in Zürich Luzern St. Gallen Basel Bern Biel Lausanne Genf Bellinzona

Die HANDELSGENOSSENSCHAFT als regulierendes Organ des
Schweizerischen Baumeisterverbandes auf dem Gebiete des
Baumaterialmarktes, ist die günstigste Bezugsquelle für

SÄMTLICHE BAUMATERIALIEN



Betonstrassen im Tessin

Kantonsstraße Magadino-Gordola beim Flugplatz Locarno

Staubfrei, griffig, hell bei Nacht, verkehrssicher



*Meine neue Adresse
ab 15. März 1943:*

L. K. Alther - Zürich 1
Hornergasse 10 Tel. (051) 7 55 38

Säurewiderstandsfähige Beläge, Strapazierbeläge,
Flachdachregenerierungen und Isolierungen, Ab-
dichtung gegen Wasserdruck etc.

Zementeinsparung von 15—80%
Bestellungen direkt oder durch Ihre Einkaufs-
Genossenschaft

PATENTE

MODELLE, MUSTER, MARKEN etc.
in allen Ländern

NAEGELI & Co., BERN

Patentanwälte, Bundesgasse 16



**Zahnräder und
Zahnradgetriebe
jeder Art und
Größe**

MAAG ZAHNRÄDER AG. ZÜRICH

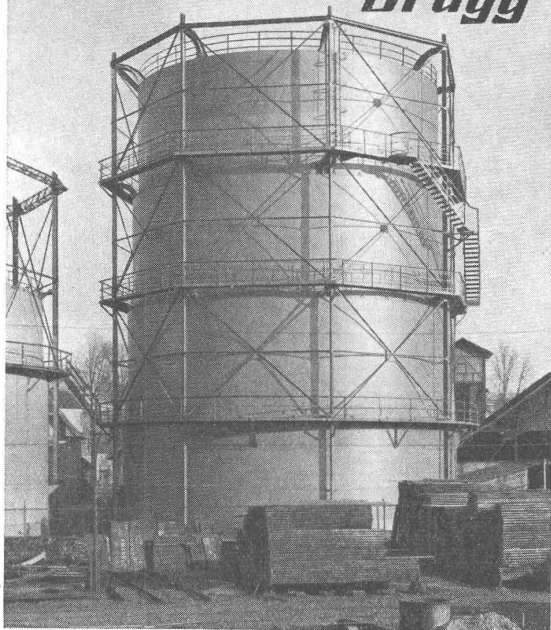
BRUNNER & Co. ZÜRICH 2

Seit **1830** am Schanzengraben 23, Telephon 7 13 73

Bauunternehmung für Hoch- und Tiefbau
Zimmerei-Arbeiten :: Spezialarbeiten:

Probefahrungen mit Entnahme ungestörter Bodenproben
Filterbrunnen, Bohrpfähle, Injektionen

WARTMANN & CIE. *Brugg*



*Grosse
Leistungsfähigkeit
auch in Kriegszeiten*

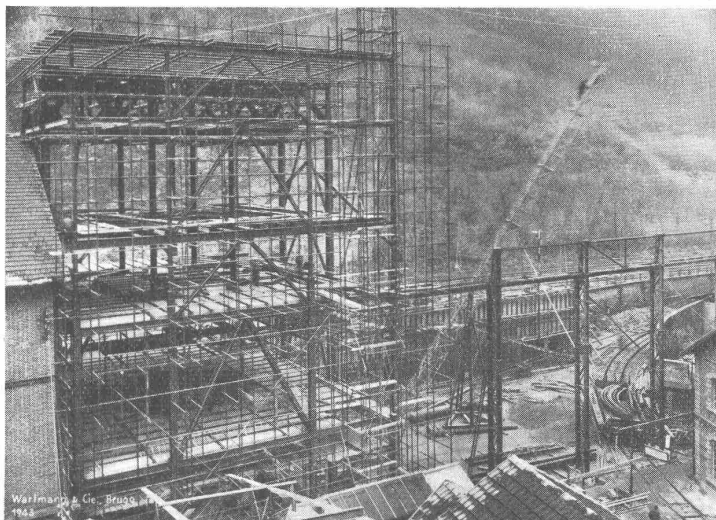
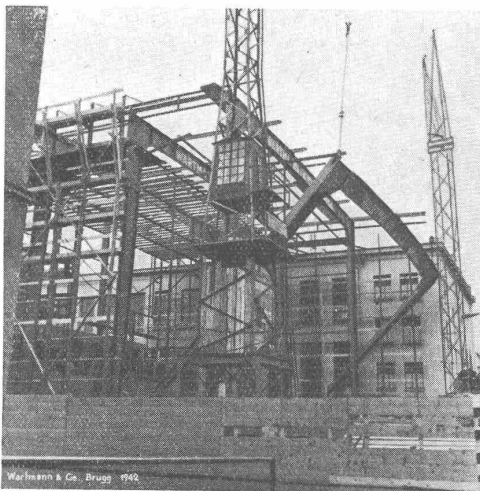
Unsere grossen Lager ermöglichen heute noch die Verwirklichung bedeutender Bauprogramme

In Verbindung mit anderen Bauweisen lassen sich im Stahlbau kriegsbedingt sehr wirtschaftliche und ästhetisch äusserst befriedigende Lösungen finden. Lassen Sie sich durch uns beraten.

Wartmann & Cie.

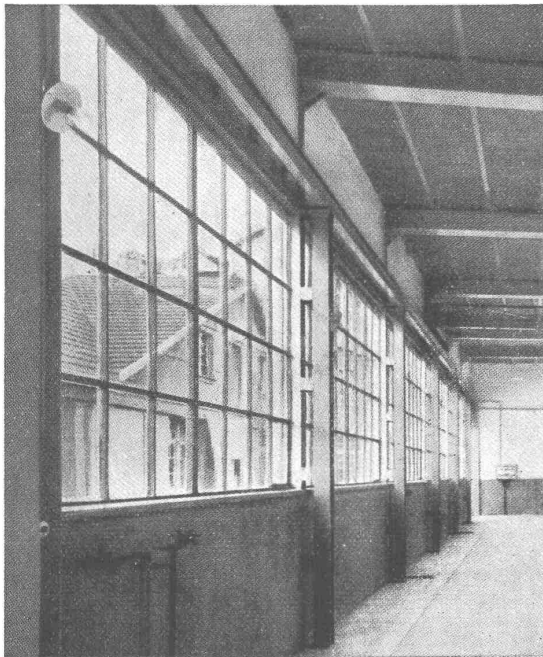
STAHLBAU — KESSELSCHMIEDE — BRUGG

Drei Beispiele von vielen durch uns seit dem Krieg gelieferten und montierten Objekten, welche infolge unserer grossen Lager verwirklicht werden konnten.

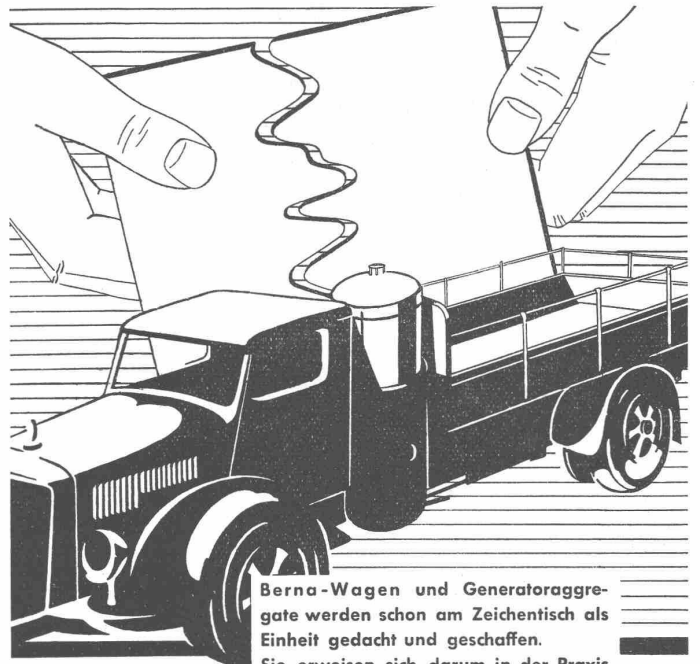


Beton-Sprossenfenster

kein Faulen und kein Rosten



W. Christen & Cie. Basel 20
Zementwarenfabrik Schänzli Postfach



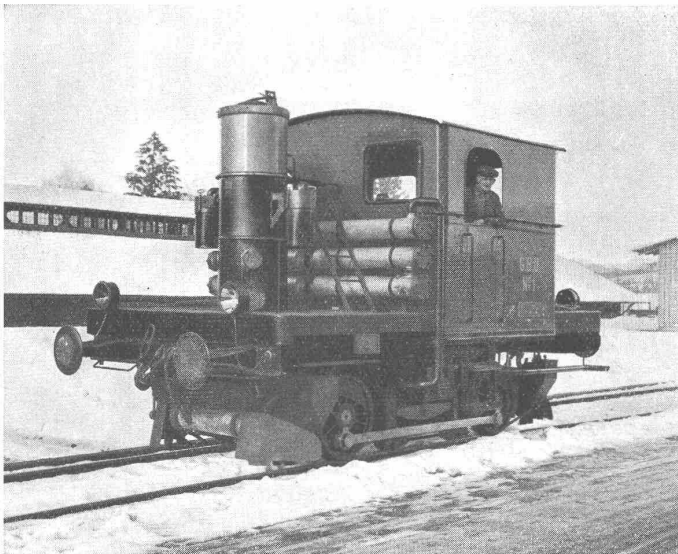
Berna-Wagen und Generatoraggregate werden schon am Zeichentisch als Einheit gedacht und geschaffen.

Sie erweisen sich darum in der Praxis von jener Zuverlässigkeit, die jede «aus einem Guss» geschaffene Konstruktion kennzeichnet.

2 bis 7 Tonnen Nutzlast

Berna Holzgas

Motorwagenfabrik Berna AG., Olten



Werklokomotive der Firma Gebrüder Bühler, Uzwil, mit IMBERT-Holzgasanlage

IMBERT-HOLZGAS

der einheimische Treib- u. Brennstoff für

Rangier- und Werklokomotiven
Last- und Personenschiffe
Traktoren aller Art
Baumaschinen

ERSATZ von OELFEUERUNGEN für
Heizzwecke, Schutzgasproduktion,
Makadam-Aufbereitung etc.

HOLZGASGENERATOREN AG., ZÜRICH 7
IMBERT-Patente

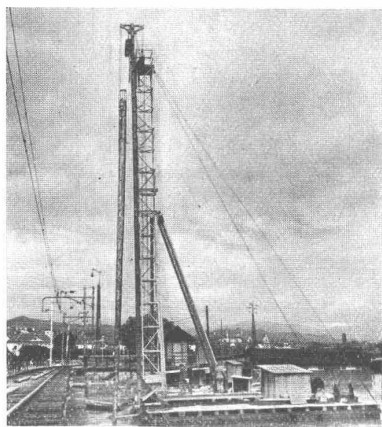
Zürichbergstrasse 77

Telephon 2 73 60

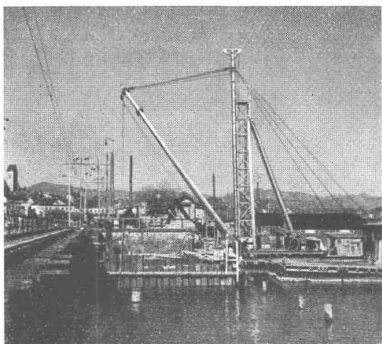
W. STÄUBLI INGENIEUR ZÜRICH

UNTERNEHMUNG FÜR HOLZ-, WASSER- UND GRUNDBAU

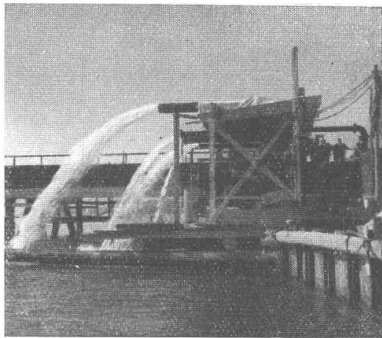
GRUBENSTRASSE 2



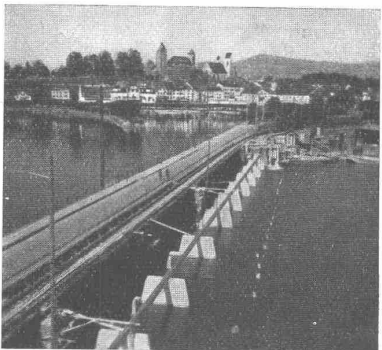
Pfählungsarbeiten



Spundwand



Wasserhaltung



Brückenpfeiler

Pfählungen

Spundwände

Wasserhaltungen

Taucherarbeiten

Grundwasserfassungen

Grundwasserabsenkungen

Ingenieur-Holzbau

Ausführung von:

Lehr- und Montagegerüste

Wehranlagen

Hafenanlagen

Landungsanlagen

Bootshäuser

Seebadeanlagen

Brücken

Unterdükerungen

Schiffshebungen

Autogenes Schneiden unter Wasser

Kabel- und Rohrverlegungen unter Wasser

Ufermauern

Konsolidierungsarbeiten im Grundbau

Seedamm Rapperswil-Hurden
Pfahlfundation und Betonpfeiler der neuen Eisenbahnbrücken

H. Gossweiler & C^{ie}

ZÜRICH - RIETERSTRASSE 46 - TELEPHON 31360

Hoch- und Tiefbauunternehmung

Beton- u. Eisenbeton-Bauten
 Industrie-Bauten
 Eisenbahn-, Brücken- und
 Wasserbauten
 Fundierungen
 Rammarbeiten
 Strassenbau
 Luftschutzbauten

HARTMANN



Rolladen
 Sonnenstoren · Garagetore
 Schaufensteranlagen
 Stahlschränke

HARTMANN & CO. AG.

Rolladenfabrik und Eisenbau
BIEL

OERLIKON

seit 1886 führende Firma im schweizerischen Elektromaschinenbau
 zeigt Ihnen an der **Mustermesse 1943 in Basel**

Halle V, Stand 1382

eine Auswahl von Oerlikon-Erzeugnissen:

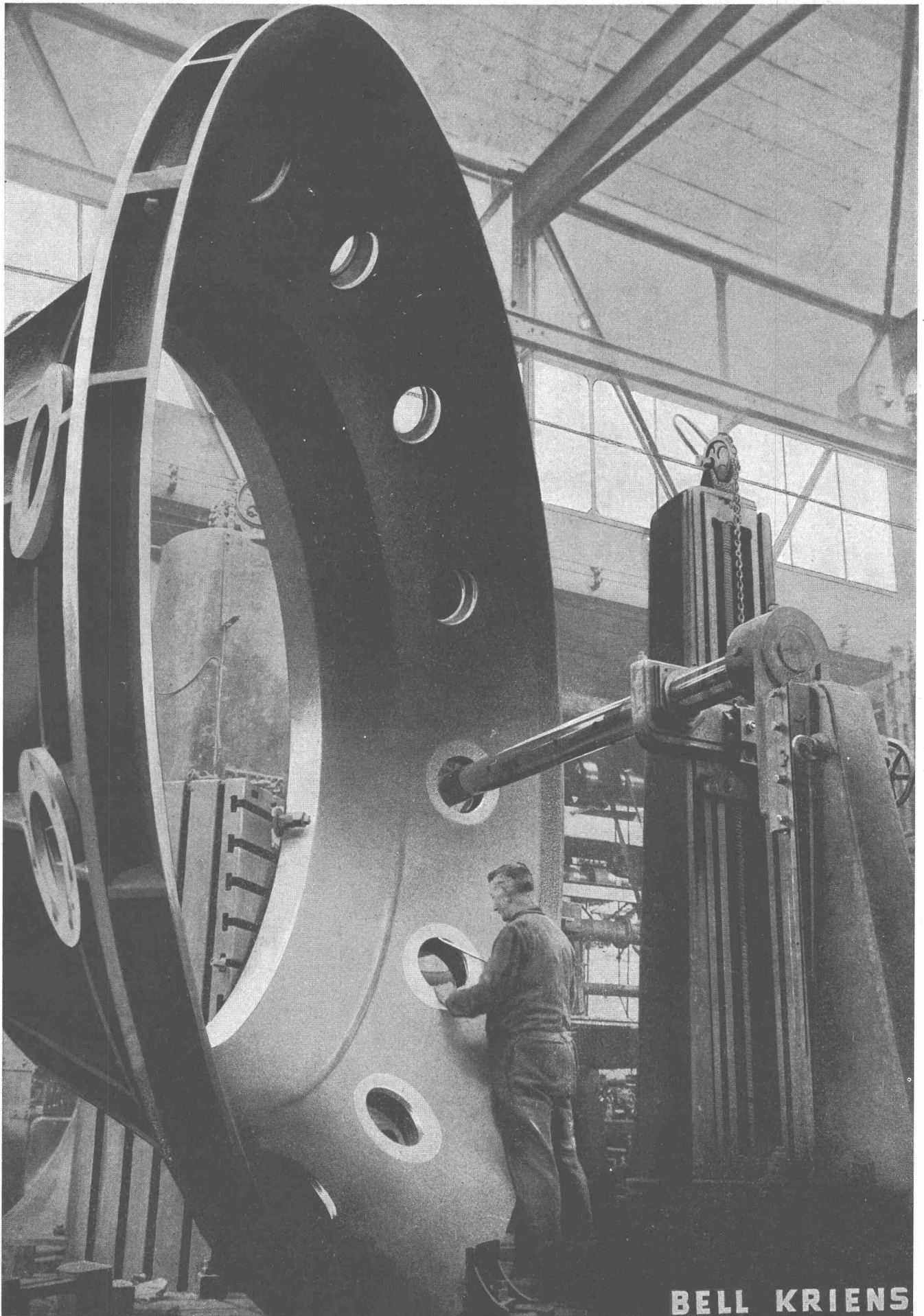
Condex-Motoren ● Normale Drehstrom-Motoren ● Combi-Motoren ● Luftgekühlter Gleichrichter
 Bahn-Kompressor ● Schutz- und Regulierapparate für kompletten Schutz von Generatoren und
 Transformatoren ● Motorschutzschalter ● Netzschalter ● Industrie-Stecker ● Spannungswandler-
 Schutzapparate ● Thermorelais ● Hauptstrom-Zeitauflöser ● Ueberspannungsableiter ● Schweiss-
 Transformatoren und Schweissumformergruppen.

Die **Probleme des Schutzes und der Regulierung von elektrischen Anlagen** werden dem
 Besucher auf besonderen Demonstrationstafeln anschaulich und betriebsmässig erläutert.
 Ferner zeigen wir Ihnen in unserem Stand eine Auswahl von bewährten **OERLIKON-Lehren**
 und **Schneidwerkzeugen**, mit oder ohne Hartmetall-Bestückung.

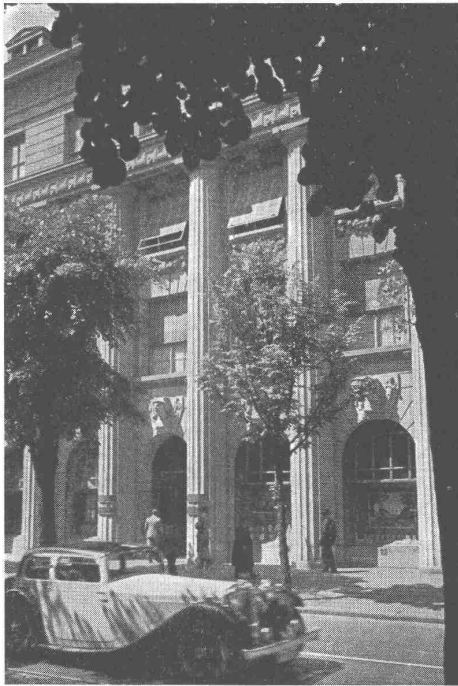
Für Auskünfte stehen unsere Fachleute im Stand 1382, Telephon 37784, jederzeit gerne zu Ihrer Verfügung

MASCHINENFABRIK OERLIKON, ZÜRICH-OERLIKON (TELEPHON 6 85 30)

Bureaux in Zürich, Bern, Lausanne und Luzern



BELL KRIENS



Sowohl das Bankkonto wie das Depo-
sitenheft eignen sich zur zinstragenden Anlage
von Geldern, die für spätern Bedarf bestimmt
sind. Damit wird eine Reserve für unvor-
hergesehene Auslagen geschaffen, und es
können auch Beträge, für die später eine
Anlage in Wertpapieren in Frage kommt,
auf diese Art geäufnet werden.

Ueber das Bankkonto können Sie Ihren ge-
samten Zahlungsverkehr abwickeln.

**SCHWEIZERISCHE
BANKGESELLSCHAFT
ZÜRICH - BAHNHOFSTRASSE 45**

Aadorf, Aarau, Ascona, Baden, Basel, Bern, La Chaux-de-Fonds,
Chiasso, Couvet, Flawil, Fleurier, Frauenfeld, Genf, Gossau, Lau-
sanne, Lichtensteig, Liestal, Locarno, Lugano, Montreux, Rappers-
wil, Rorschach, Römerhof-Zürich 7, Rüti (Zürich), St. Gallen, Vevey,
Wil, Winterthur, Wohlen.

SCOTONI

seit 1890 bekanntes Baugeschäft für Hoch- und Tiefbau
besorgt sämtliche Erdarbeiten, Maurerarbeiten,
Beton- und Eisenbetonbauten, Strassenbauten
übernimmt Neubauten, Reparaturen, Luftschutzanlagen

A.-G. Eugen Scotoni-Gassmann, Zürich

Hoch- und Tiefbau-Unternehmung, Schaffhauserstrasse 114. Telephon 61.636/37



+GF+

Elektro
Stahlguss

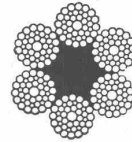
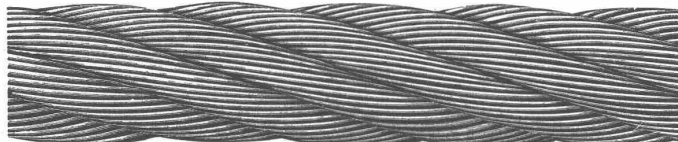
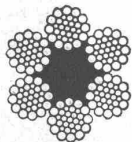
Aktiengesellschaft der Eisen- und Stahlwerke
vormals Georg Fischer, Schaffhausen (Schweiz)
Telephon 5 30 21

S 60364

SCHWEIZ. SEIL-INDUSTRIE AG SCHAFFHAUSEN

vormals C. Oechslin zum Mandelbaum - Gegründet 1839

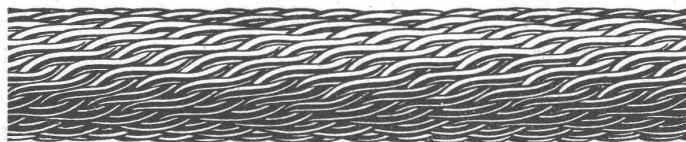
IDEAL-PATENT-SEILE (⊕ Pat. u. D. R. P.)



Unsere erfolgreichen Drahtseil-Konstruktionen für schwere Beanspruchungen
bei Bagger, Rammen, Kranen usw.

CIS-PATENT-SEILE (⊕ Pat. u. D. R. P.)

**Kein Drehen
der Last!
Kein Verkängeln
des Seiles.**



**Unübertroffen
für Turmkrane,
Gegengewichte
Elektrozüge etc.**

sind tatsächlich drehungsfrei (torsionsfrei)

Im Gebrauch an zweisträngiger Flasche bis 86 m Hubhöhe ohne Führung der Last.

Prima Referenzen!

OX-LAY-Machart macht **Drahtseile aller Konstruktionen**
spannungs- und drallfrei

Pervibratoren (Schweizerfabrikat)

ermöglichen bei fachgemässer Anwendung eine
Zement-Einsparung
 von
15 bis 20 %

Notz & Co. Biel



Die Hanfseilfabrik und Drahtseilerei von

FRANZ WISIAK IN RORSCHACH

befriedigt alle Ihre Bedürfnisse in erstklassigem
 Seilwerk

Referenzen der bedeutendsten staatlichen und privaten Unternehmungen

Standard-Bell-Produkte

ROHRPOST FÖRDER- UND SIGNALANLAGEN

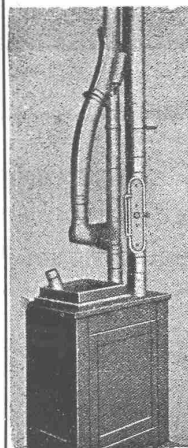
FÜR

Banken,

Geschäftshäuser,

Industriebetriebe

etc.



Standard Telephon und Radio A.G. Zürich
 BUBENBERGPLATZ 10 SEESTRASSE 395
 BERN ZÜRICH



Brennstoff-Ersparnis

durch **Abdichten** von Fenstern und Türen mit
FERMETAL der bestbewährten Metalldichtung

10 Jahre Garantie Spezialität:

Regenabdichtung (pat.) - FERMETAL-Fenster im Neubau

FERMETAL A.-G. für Metalldichtungen, Zürich

Hauptsitz in Zürich:
 Sihlstrasse 43
 Telephon 3 90 25

Kreisbureau Basel:
 Margarethenstrasse 84
 Telephon 4 35 22

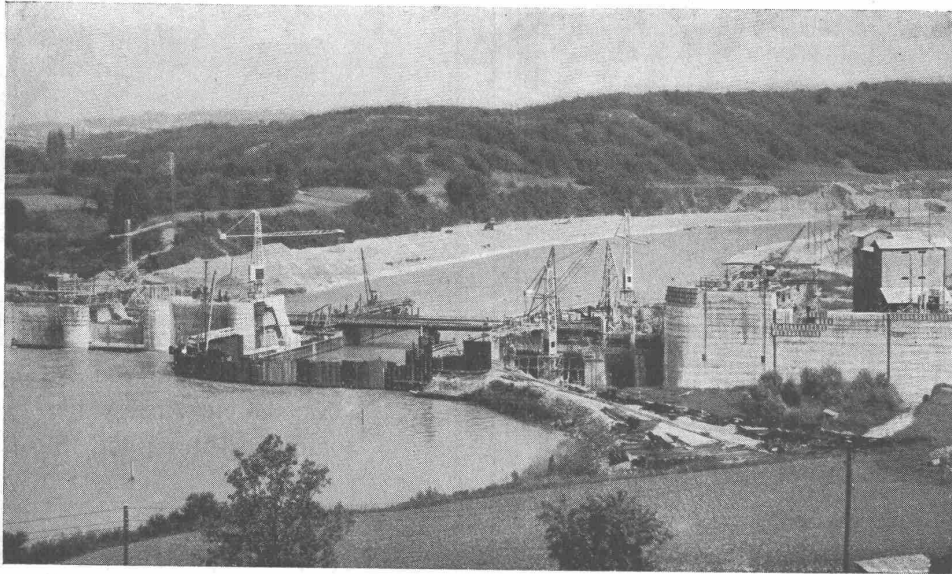
Vertretung
Zentralschweiz und Tessin:
 E. Wolfisberg, Horw-Luzern, Tel. 217 07

AKTIENGESELLSCHAFT CONRAD ZSCHOKKE

ZÜRICH

GENÈVE

DOTTINGEN



KRAFTWERK VERBOIS: Bauarbeiten ausgeführt durch Arbeitsgemeinschaft Z. O. C. E. R. unter der technischen Leitung der **A.-G. Conrad Zschokke**



Sitzungssaal der Schweizerischen Lebensversicherungs- und Rentenanstalt in Zürich in Zusammenarbeit mit den Herren Gebrüder Pfister, Architekten BSA, Zürich, ausgeführt

KNUCHEL & KAHL

Möbelfabrik und Dekorationswerkstätte Zürich I, Rämistr. 17

Wir helfen Räume schaffen

Eigene Werkstätten für die Ausführung von Holz- und Polstermöbeln, Vorhängen und Stoffen Wandbekleidungen in Holz, Stoff und Tapete - Beleuchtungskörper und Teppiche

KABELWERKE BRUGG AG.

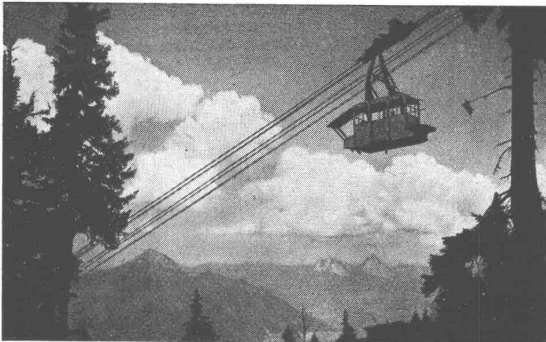
BLEIKABEL aller Art für

Starkstrom, Hoch- u. Niederspannung, und
Schwachstrom für sämtl. Verwendungszwecke.

DRAHTSEILE

für alle Anwendungsgebiete, speziell auch für Stand- und Luftseilbahnen, in gewöhnlicher, sowie in der bestbewährten, patentierten, spannungs- und drallfreien Machart

„TRU-LAY-BRUGG“.



Luftseilbahn Beckenried-Klewenalp

(Behördl. bewilligt am 27. 8. 1940 gem. B. R. B. v. 4. 10. 1939)

Ein Jubiläum

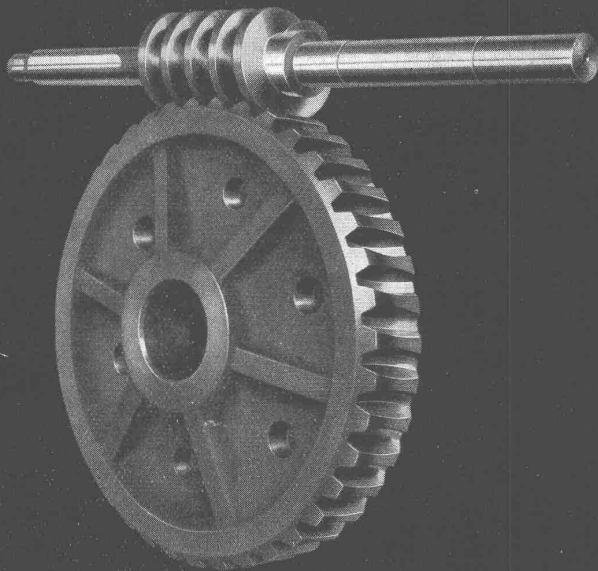


Im Jahre der Gründung der „Schweiz. Bauzeitung“, hat unser um 20 Jahre älteres Unternehmen die Ausführung von elektrischen Installationen aufgenommen. Seit 60 Jahren übernehmen wir alle auf dem Gebiete der Elektrizitätsverwertung vorkommenden Installationsarbeiten, von der einfachen Schwachstrom-Anlage bis zur Hochspannungsleitung von 150,000 Volt.

Baumann, Koelliker

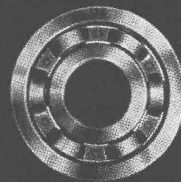
& Co. A.-G. für elektrotechn. Industrie
Sihlstrasse 37 Zürich 1 · Telephon 3 37 33

ZAHNRÄDERFABRIK



Sauter/Bachmann & Cie
Nefstal/Gl.

ANNEN



SR0
KUGEL- UND ROLLENLAGER

SR0 KUGELLAGER-VERKAUFS A. G.

Vertretung L. KUNDERT

Telephon 5 89 66

ZÜRICH

Bleicherweg 7

Dilatit

-Korksteinplatten
sind ein überragendes Isoliermittel
für Kühlanlagen und im Hochbau!

Wanner & Co. A.G., Horgen

Dilatit-Korksteinfabrik



WEMA

kittlose Glasdächer

Glasdachwerke

SIEGFRIED KELLER & Co.

Telephon 93 21 14

Wallisellen-Zch.

Vertreter: Bern: A. v. Steiger, Weissenbühlweg 17
Lausanne: Zwahlen & Mayr, en Malley
Lugano: E. Bottani, Via Rodari, 8
Genève: Ls. Meid SA., 4 Rue Port

CALIQUA

Wärmewirtschaft für Industrie

Abwärmerückgewinnung und Wärmespeicherung

Nutzbarmachung elektr. Ueberschussenergie

CALIQUA AG.

ST. JAKOBSTRASSE 2

TELEPHON 2 87 51

BASEL

MÜLLER & BRUGG Pumpenbau

Hochdruck-Zentrifugalpumpen

Niederdruck-Zentrifugalpumpen

Propeller-Rührwerke

Unterwasser-Pumpen

Abwasser-Pumpen

Rohrbogen-Propellerpumpen

Benzin- & Kühlmittelpumpen

Schraubenpumpen

METALLVERBAND A.G. BERN u. ZÜRICH

ZINK-LEGIERUNGEN
 der, neue Werkstoff
für Bauzwecke aller Art in
Stangen, Profilen, Röhren,
Drähten, Blechen, Bändern

METALLWERKE A.-G., DORNACH
 FONDERIE BOILLAT S. A., RECONVILIER
 SCHWEIZ. METALLWERKE SELVE & CO., THUN

Konzessionärin für den Kt. Solothurn:
METALL A.-G., SOLOTHURN

ASSOCIATION METALLURGIQUE S.A. BERNE ET ZURICH

METALLVERBAND A.G. BERN UND ZÜRICH

ASSOCIATION METALLURGIQUE S.A. BERNE ET ZURICH

EISEN-
Konstruktionen

Eisenhoch- und Brückenbau
 Fachwerkkonstruktionen
 Ständer und Masten

GEBR. TUCHSCHMID
 FRAUENFELD + ZÜRICH

BRUN

Dieselmotoren
 Pressluftwerkzeuge
 Dieselmotorwalzen in allen Grössen
 Einradbenzinmotorwalzen
 Betonmischmaschinen
 Kiesaufbereitungsmaschinen
 Komplett Sand- und Kiesaufbereitungs-Anlagen
 Rollbahngleise, Kippwagen, Weichen
 Lokomotiven
 Hebezeuge
 Ketten

BRUN & CIE., NEBIKON (Luzern)
 Gegründet 1872 MASCHINENFABRIK Telephon 8 51 12



Die Luft

im Dienste der Hygiene und des rationellen Arbeitens

Unsere **Klima-Anlagen** schaffen ideale, konstante Luftverhältnisse, schonen Personal und Maschinen und erhöhen ihre Leistungsfähigkeit.

Unsere **Entstaubungs- und Spänetransport-Anlagen** bekämpfen die Staubentwicklung, verhüten Unfälle, schaffen Sauberkeit und Ordnung am Arbeitsort.

Unsere **Farbdunst-Absaugungen** verhüten Vergiftungs- und Feuersgefahr.

Unsere **Filter-Anlagen** helfen kostbares Materiel zurückzugewinnen.

VENTILATOR A.-G. - STÄFA-Zch.

Ausschliessliche Spezialfabrik für Ventilatorenbau
und lufttechnische Anlagen

ALUMINIUM

Ist Aluminium zugelassen?

Wie erhält man eine Zuteilung?

Reinaluminium oder eine Legierung?

Wie kann die Zuteilung am sparsamsten verwendet werden?

Wie werden Abfälle bewirtschaftet und verwendet?

Wir geben Ihnen gerne jede gewünschte Auskunft.

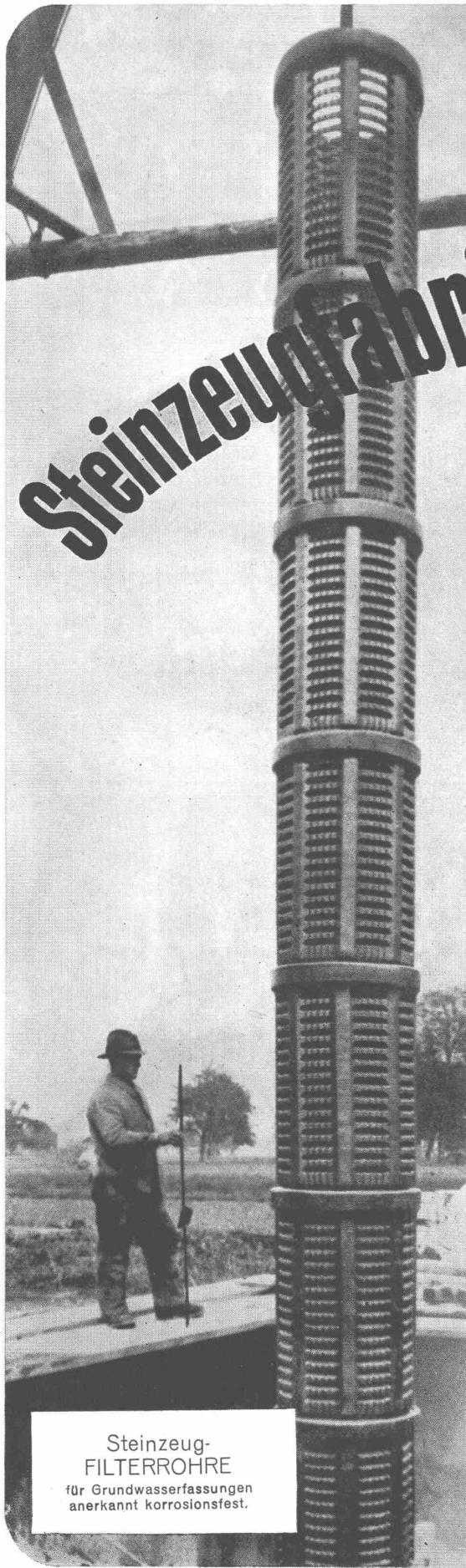
Wir bieten kostenlose Beratung in Bureau und Werkstatt.

Aluminium-Industrie-AG., Chippis

Korrespondenz erbeten an:

ZENTRALVERWALTUNG Lausanne-Ouchy, Telephon 37321

LEVERS



Steinzeugfabrik Embrach $\frac{A}{G}$

für Kanalisation und chemische
Industrie

EMBRACH

Kt. Zürich

STEINZEUGARTIKEL

absolut säurebeständig

salzglasiert / frostsicher / hohe Druckfestigkeit
unbegrenzte Haltbarkeit

FÜR DAS BAUGEWERBE

Röhren / Formstücke / Platten / Silo-Syphon
Sohlschalen

FÜR DIE CHEMISCHE INDUSTRIE

Spezialröhren / Gefässe / Auskleidungen / Hahnen
Pumpen / Ventilatoren / Säurespeicheranlagen
Tourills / Absorptionstürme / Kühlschlangen

Spezialitäten:

EMBRACHIT für rasche Wärmewechsel
THERMOSIL von hoher Leitfähigkeit
EMBRIT für Elektro-Isolierkörper und hohe
mechanische Beanspruchung



Steinzeug-
FILTERROHRE
für Grundwasserfassungen
anerkannt korrosionsfest.

Ein halbes
Jahrhundert
ERFAHRUNG