

Zeitschrift: Schweizerische Bauzeitung
Herausgeber: Verlags-AG der akademischen technischen Vereine
Band: 121/122 (1943)
Heft: 23

Werbung

Nutzungsbedingungen

Die ETH-Bibliothek ist die Anbieterin der digitalisierten Zeitschriften. Sie besitzt keine Urheberrechte an den Zeitschriften und ist nicht verantwortlich für deren Inhalte. Die Rechte liegen in der Regel bei den Herausgebern beziehungsweise den externen Rechteinhabern. [Siehe Rechtliche Hinweise.](#)

Conditions d'utilisation

L'ETH Library est le fournisseur des revues numérisées. Elle ne détient aucun droit d'auteur sur les revues et n'est pas responsable de leur contenu. En règle générale, les droits sont détenus par les éditeurs ou les détenteurs de droits externes. [Voir Informations légales.](#)

Terms of use

The ETH Library is the provider of the digitised journals. It does not own any copyrights to the journals and is not responsible for their content. The rights usually lie with the publishers or the external rights holders. [See Legal notice.](#)

Download PDF: 02.04.2025

ETH-Bibliothek Zürich, E-Periodica, <https://www.e-periodica.ch>

SCHWEIZERISCHE BAUZEITUNG

WOCHENSCHRIFT FÜR ARCHITEKTUR / INGENIEURWESEN / MASCHINENTECHNIK
REVUE POLYTECHNIQUE SUISSE

ORGAN DES SCHWEIZERISCHEN INGENIEUR- UND ARCHITEKTEN-VEREINS
UND DER GESELLSCHAFT EHEMAL. STUDIERENDER DER EIDG. TECHN. HOCHSCHULE
GEGRÜNDET 1883 VON ING. A. WALDNER / HERAUSGEGEBEN VON ING. C. JEGHER

G.E.P.-u. S.I.A.-Mitgl., b. Verlag: Schweiz 40 Fr.,
Ausland 48 Fr. jährl.; Nicht-Mitglieder: Schweiz
48 Fr.; Ausland 60 Fr., postamtlich abonniert
48 Fr. zuzüglich Gebühren. / Einzel-Nr. Fr. 1.20

VERLAG C. & W. JEGHER, ZÜRICH
Dianastrasse 5 / Postdeck VIII 6110
Telephon: 34507 ■ In Kommission
bei Rascher & Cie., Zürich u. Leipzig

Anzeigen durch MOSSE-ANNONCEN AG.,
Zürich, Limmatquai 94 - Basel, Marktplatz 18
Anzeigenpreis: Ganze Seite 240 Fr., Seitenteile
nach Tarif - Teuerungszuschlag zur Zeit 15 %

**BAUBESCHLÄGE
MÖBELBESCHLÄGE
WERKZEUGE**

Besichtigen Sie bitte meine Ausstellung in der
Baumuster-Centrale, Talstrasse 9

F. Bender.

ZÜRICH, Oberdorfstrasse 9 und 10, Tel. 2 71 92



Steinzeugfabrik Embrach AG.

Embrach (Kt. Zürich)

Telephon 96 23 21

Chemisches Steinzeug für stärkste chemische Beanspruchung

Embrachit für rasche Wärmewechsel

Thermosil von hoher Wärmeleitfähigkeit

Embrit für Elektro-Isolierkörper und hohe mech. Beanspruchung

Kanalisations-Steinzeug für Baugewerbe und Landwirtschaft

GLASDACH

KITLOS MIT BLEIBANDEN

Ausführung auf Holz, Eisen und Beton

Umdecken gekitteter Glasdächer

JAKOB SCHERRER ZÜRICH 2

Allmendstrasse 5/7 Telephon 57.980

SCHIEBEBÖDEN · ISOLIERPLATTEN · DACHVERSCHALUNGEN · HALLEN- UND INDUSTRIEBAUTEN · BARACKENBAU

Thermosil

A.-G. FÜR LEICHTBAUSTOFFE - DIETIKON - TEL. 91 86 66

Tonhalle u. Kongresshaus Zürich *Ausführende Firmen:*

Siehe Artikel in dieser Nummer

KNUCHEL & KAHL RÄMISTRASSE 17 ZÜRICH 1

MÖBELFABRIK UND DEKORATIONSWERKSTÄTTE

DIE STOFFE FÜR DIE VORHÄNGE im

GROSSEN KONGRESS-SAAL, FOYER, CLUBZIMMER, KLEINEN UND GROSSEN TONHALLE-SAAL, KAMMERMUSIK-SAAL und in den ÜBUNGS-SÄLEN, sowie für die

FILETSTOREN

des GESAMTBAUES wurden nach den Angaben der Bauleitung für das Kongresshaus teilweise besonders angefertigt und durch uns geliefert.

DIE POLSTERMÖBEL

für das FOYER wurden in Zusammenarbeit mit der Bauleitung von uns im Modell erstellt und zum Teil in unseren Werkstätten ausgeführt.

DIE BEZUGSSTOFFE FÜR DIE SITZMÖBEL

wurden durch uns geliefert. Die handgewobenen Stoffe stammen aus unserer eigenen Webstube.

ARMA

BELEUCHTUNGSKÖRPER

METALLARBEITEN

FEINEISENBAU

ARMA A.-G., ZÜRICH, Dufourstrasse 141, Telefon 22324



60 Jahre Bauglas

GRAMBACH & CO. ZÜRICH 11

AKTIENGESELLSCHAFT

Teilausführung der
FLACHDACH- U. KORK-ISOLIERUNGEN

Felix Binder AG. Zürich

Hölderlinstrasse 10, Telefon 2 43 58

DIE SAUBEREN
MALERARBEITEN
VON

Julius KOCH Söhne

ZÜRICH • Höschgasse 66 • Gegründet 1896

Ausführung der thermischen

Isolierungen

an den gemauerten Warmluftkanälen u. Blechrohren durch

Karl Werner, Isolierwerk A.G.
Zürich-Oerlikon

Tonhalle u. Kongresshaus Zürich *Ausführende Firmen:*

Siehe Artikel in dieser Nummer

KARL STEINER ZÜRICH

Mechanische Schreinerei
und
Möbelfabrik
Hofwiesenstrasse 226
Telefon 6 16 44

Ausführung des Kongress-Saales in Nussbaumholz
des grossen Tonhalle-Saales in Tannenholz zum Streichen
sowie diverse andere Arbeiten

MÜLLER SOHN & CO. **MS** HOLZBAU - MILCHBUCK ZÜRICH, TEL. 6 16 14

Rekonstruktion histor. Holzbauwerke, Kl. Glockenturm, Reformböden. Treppen-
Schall- und Temperatur-Isolierungen, Saaldecken, Plattenausbau, Landhäuser

Rudolf Bänninger, Zürich 8

Färberstrasse 31/33, Telefon 23450

Inhaber der eidgenössischen
Diplome
Dipl. Spenglermeister
Dipl. Installateur

Orgel mit fahrbarem Spieltisch

von Orgelbau

Th. Kuhn AG. Männedorf

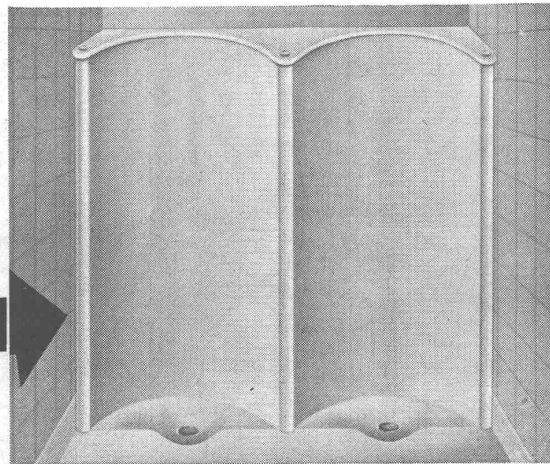
Gipser- und Malergenossenschaft Zürich

Stauffacherstrasse 9 - Telefon 3 48 50

Ausführung von Gipser-, Maler- und Tapezierer - Arbeiten
Beste Referenzen

DIE BESTBEWÄHRTEN
URINOIRS
„Teerolit“ (System Ernst)
Trocken-Desinfektionsverfahren, daher ein
Besmutzen der Kleider unmöglich.
Einfache und leichte Reinigung.
Absolut geruchlos.
Verlangen Sie genaue Angaben und Prospekt 42

F. ERNST, ING. AG. Weststr. 50-52
Telefon 3 29 84 **ZÜRICH**



«FIX»

Neueste, selbstansaugende Zentrifugal-Pumpe für universellen Gebrauch. Einseitig offenes Laufrad, durchwegs volle Durchgänge u. einfachste Ansaugvorrichtung gewährleisten grosse Betriebssicherheit.

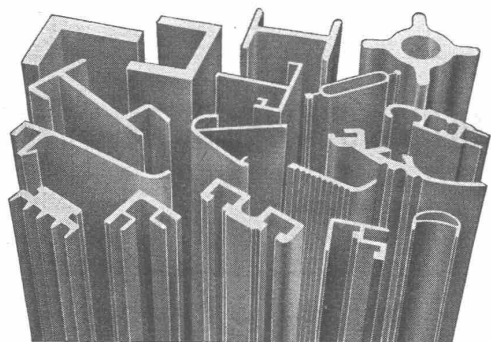
Modelle mit l. W. \varnothing 25, 30, 50 bis zu einer Leistung von 300 lt/min. prompt ab Lager, grössere Pumpen kurzfristig lieferbar.



ZENTRIFUGAL-PUMPEN
für Industrie- und Bauzwecke
Saughöhe bis 9 Meter ohne Bodenventil
Grösste Betriebssicherheit

Selbstansaugend

HÄNY & CIE PUMPENFABRIK MEILEN
GEGRÜNDET 1875



Die Reichhaltigkeit

unserer

PROFILE

(heute über 3000)

ermöglicht es sicherlich auch Ihnen, den passenden Querschnitt zu finden.

Auf Wunsch Katalog.

ALUMINIUM MENZIKEN & GONTENSCHWIL AG

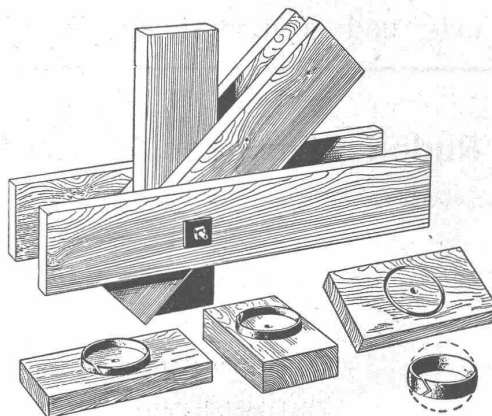
Tel. 61621 **MENZIKEN** (Aargau)

R. RIGLING & CO.

Spezial-Holzbau

ZÜRICH-OERLIKON

Telephon 68225



RINGDÜBEL \oplus PATENT

Knotenpunktverbindung für hölzerne Tragwerke

Ausführung von Spezial-Normalkonstruktionen für freitragende-Holzbauten

Hallen
Fabrikbauten
Treppenaufbau

GLASDÄCHER

in kittlosem System „KULLY“

GLASDACHWERKE OLTEN
A. KULLY, Dipl.-Ing., **OLTEN** GEGR. 1854
TEL. 53901

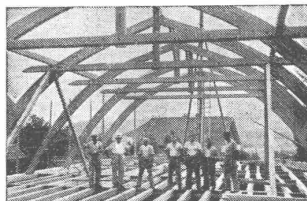
DREHSCHALTER für nasse Räume
für 6 Amp., 250 Volt, mit ASEV-Qualitätszeichen,
in Gehäuse aus keramischem Material, durchaus
kriechstromsicher; verbürgt größte Dauerhaftig-
keit und Sicherheit der Anlagen in chemischen
Fabriken, Waschküchen, Konservenfabriken, Kä-
sereien, Obstkellereien usw.



ADOLF FELLER A.G.
HORGEN



Fabrik elektrischer Apparate
Telephon 92 45 51



Hetzerbalken
Hetzerträger
Hetzerbinder

gerade und gebogene erstellen prompt

A. J. EGGSTEIN SÖHNE & C^{IE}
HOLZBAUUNTERNEHMUNG
LUZERN

spezialisiert



seit 1890

12

Lüftungs-, Luftheizungs- und Klimatisierungsanlagen
sind im Kongresshaus im Betrieb und schaffen gute Luftverhältnisse
in den

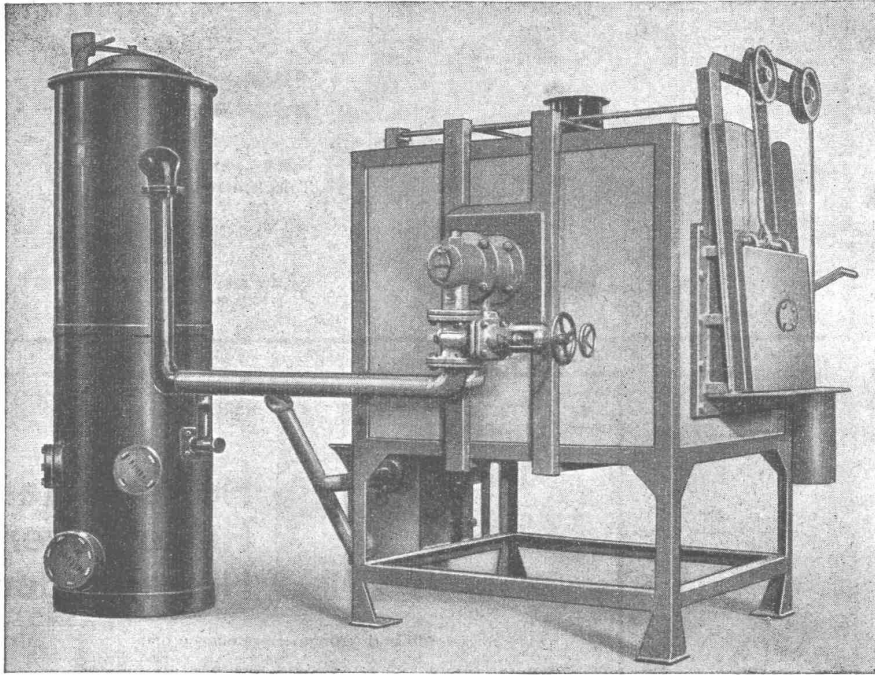
Tonhallsälen
Übungssälen
Kammermusiksaal
Stimmzimmern

Vortragssaal
Kongressrestaurant
Bar und
Klubzimmern etc.

VENTILATOR A.-G. - STAEFA-Zch.

Ausschliessliche Spezialfabrik für Ventilatorenbau
und lufttechnische Anlagen

INDUSTRIE-GENERATOREN IGS



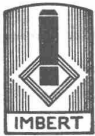
Holz
für
Holzkohle
Torf

mit dem bewährten K-Gasbrenner
ergeben die beste Verbrennung bei
grösster Wirtschaftlichkeit.

Zur Beheizung von:

Schmiedeöfen
Glühöfen
Trockenöfen
Makadamdrehöfen usw.

Schutzgasanlagen



Offerten für Generatoren- und komplette Ofenanlagen durch

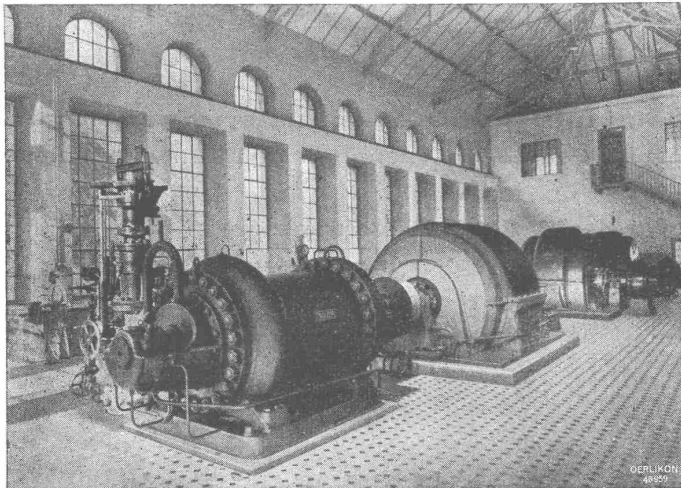
Holzgasgeneratoren A.-G., Zürich

ZÜRICHBERGSTRASSE 77

TELEPHON 27360

OERLIKON

Elektrische Ausrüstungen für Pumpspeichieranlagen



Pumpspeichieranlage der
Illsee-Turtmann A. G., Lausanne

Pumpenaggregat in der Zentrale Ober-
ems, angetrieben durch OERLIKON-
Synchron-Motor-Generator 8000 PS,
9000 V, 1500 U/min. Fördermenge 450 l/s
bei einer manom. Förderhöhe von 1007 m.

Im Hintergrund zwei OERLIKON-Dreh-
strom-Generatoren je 4200 kVA.

MASCHINENFABRIK OERLIKON, ZÜRICH-OERLIKON, TELEPHON 6 85 30

Bureaux in Zürich, Bern, Lausanne und Luzern