

**Zeitschrift:** Schweizerische Bauzeitung  
**Herausgeber:** Verlags-AG der akademischen technischen Vereine  
**Band:** 121/122 (1943)  
**Heft:** 24

## **Werbung**

### **Nutzungsbedingungen**

Die ETH-Bibliothek ist die Anbieterin der digitalisierten Zeitschriften. Sie besitzt keine Urheberrechte an den Zeitschriften und ist nicht verantwortlich für deren Inhalte. Die Rechte liegen in der Regel bei den Herausgebern beziehungsweise den externen Rechteinhabern. [Siehe Rechtliche Hinweise.](#)

### **Conditions d'utilisation**

L'ETH Library est le fournisseur des revues numérisées. Elle ne détient aucun droit d'auteur sur les revues et n'est pas responsable de leur contenu. En règle générale, les droits sont détenus par les éditeurs ou les détenteurs de droits externes. [Voir Informations légales.](#)

### **Terms of use**

The ETH Library is the provider of the digitised journals. It does not own any copyrights to the journals and is not responsible for their content. The rights usually lie with the publishers or the external rights holders. [See Legal notice.](#)

**Download PDF:** 02.04.2025

**ETH-Bibliothek Zürich, E-Periodica, <https://www.e-periodica.ch>**

# SCHWEIZERISCHE BAUZEITUNG

WOCHENSCHRIFT FÜR ARCHITEKTUR / INGENIEURWESEN / MASCHINENTECHNIK  
REVUE POLYTECHNIQUE SUISSE

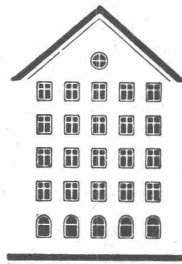
ORGAN DES SCHWEIZERISCHEN INGENIEUR- UND ARCHITEKTEN-VEREINS  
UND DER GESELLSCHAFT EHEMAL. STUDIERENDER DER EIDG. TECHN. HOCHSCHULE  
GEGRÜNDET 1883 VON ING. A. WALDNER / HERAUSGEGEBEN VON ING. C. JEGHER

G.E.P.-u. S.I.A.-Mitgl., b. Verlag: Schweiz 40 Fr.,  
Ausland 48 Fr. jährl.; Nicht-Mitglieder: Schweiz  
48 Fr.; Ausland 60 Fr., postamtlich abonniert  
48 Fr. zuzüglich Gebühren. / Einzel-Nr. Fr. 1.20

VERLAG C. & W. JEGHER, ZÜRICH  
Dianastrasse 5 / Postcheck VIII 6110  
Telephon: 34507 ■ In Kommission  
bei Rascher & Cie., Zürich u. Leipzig

Anzeigen durch MOSSE-ANNONCEN AG.,  
Zürich, Lämmtquai 94 - Basel, Marktplatz 18  
Anzeigenpreis: Ganze Seite 240 Fr., Seitenteile  
nach Tarif - Teuerungszuschlag zur Zeit 15 %

## Fenster



## Kiefer Zürich

Hch. **Lier**

Deckenheizungen  
System Critall

Heisswasser - Heizungen

Neuerstellung und Umbau  
bestehender Heizungsanlagen

Heizungs-Ingenieur S.I.A. Zürich 4 Badenerstrasse 440 / Tel. 39205

**BERCHTOLD & CO.**  
**THALWIL** TEL. (051) 92 05 01

**HEIZUNG**  
WARMWASSER / LUFTUNG

**INDUSTRIE-  
HEIZUNG**  
HEISSWASSER  
STATT DAMPF

SCHIEBEBÖDEN · ISOLIERPLATTEN · DACHVERSCHALUNGEN · HALLEN- UND INDUSTRIEBAUTEN · BARACKENBAU

# Dwrisol

A.-G. FÜR LEICHTBAUSTOFFE - DIETIKON - TEL. 918666

# Tonhalle u. Kongresshaus Zürich *Ausführende Firmen:*

Siehe Artikel in dieser Nummer

## KNUCHEL & KAHL RÄMISTRASSE 17 ZÜRICH I

MÖBELFABRIK UND DEKORATIONSWERKSTÄTTE

DIE STOFFE FÜR DIE VORHÄNGE im

GROSSEN KONGRESS-SAAL, FOYER, CLUBZIMMER, KLEINEN UND GROSSEN TONHALLE-SAAL, KAMMERMUSIK-SAAL und in den ÜBUNGS-SÄLEN, sowie für die

FILETSTOREN

des GESAMTBAUES wurden nach den Angaben der Bauleitung für das Kongresshaus teilweise besonders angefertigt und durch uns geliefert.

DIE POLSTERMÖBEL

für das FOYER wurden in Zusammenarbeit mit der Bauleitung von uns im Modell erstellt und zum Teil in unseren Werkstätten ausgeführt.

DIE BEZUGSSTOFFE FÜR DIE SITZMÖBEL wurden durch uns geliefert. Die handgewobenen Stoffe stammen aus unserer eigenen Webstube.

## KARL STEINER ZÜRICH

Mechanische Schreinerei  
und  
Möbelfabrik  
Hofwiesenstrasse 226  
Telefon 61644

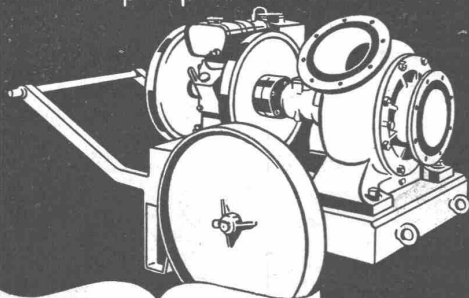
Ausführung des Kongress-Saales in Nussbaumholz  
des grossen Tonhalle-Saales in Tannenholz zum Streichen  
sowie diverse andere Arbeiten

## UTO-Kühlmaschinen A/G Zürich

Bremgartnerstrasse 18 - Telefon 71055

Moderne vollautomatische Kühlanlagen,  
Tief- und Schnellgefrieranlagen,  
gekühlt mit den speziell hierfür konstruierten Hochleistungs-Kompressoren

Schraubenpumpen



MÜLLER A/G

BRUGG

Pumpenbau

Holzschutz-



# CARBO 2

Präparat

billig, ausgiebig, wetter-  
beständig, jederzeit lieferbar

für  
Scheunen  
Baracken  
Pfosten  
Verschalungen  
Tarnzwecke

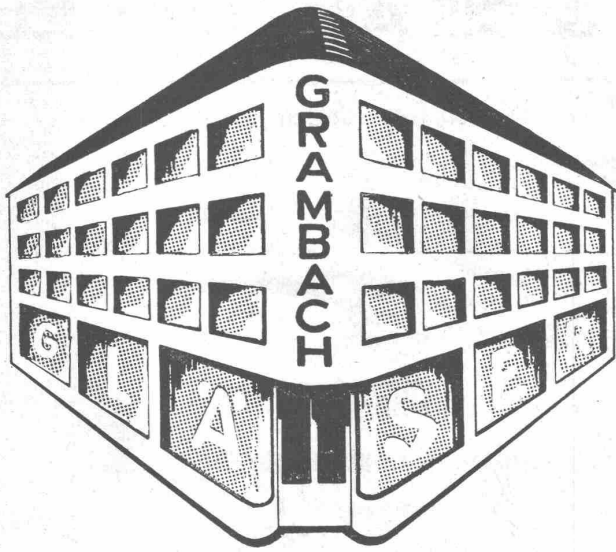
Verlangen Sie Prospekt und Muster!

Inertolwerke

Siegfried Keller & Co., Wallisellen

# Tonhalle u. Kongresshaus Zürich *Ausführende Firmen:*

Siehe Artikel in dieser Nummer



60 Jahre Bauglas

**GRAMBACH & CO. ZÜRICH 11**  
AKTIENGESELLSCHAFT

Teilausführung der  
FLACHDACH- U. KORK-ISOLIERUNGEN

**Felix Binder AG. Zürich**  
Hölderlinstrasse 10, Telephon 2 43 58

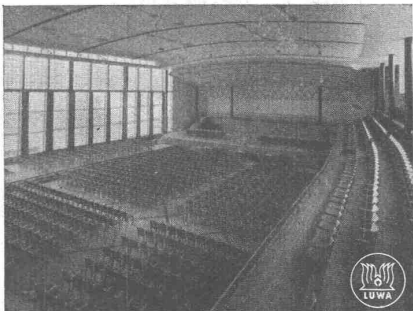


Ausführung sämtlicher Malerarbeiten - Firmenschilder  
Zürich 10, Telephon 6 75 74 / 8,90 56

**EDUARD KUNZ, ZÜRICH 5**

*Mechanische Spenglerei, sanitäre Installationen, Chromstahlarbeiten, Apparatebau*

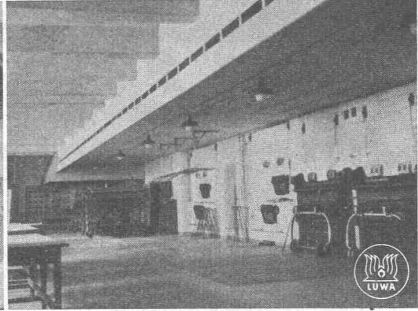
**GASOMETERSTRASSE 32, TELEPHON 2 27 28**



Klima-Anlage im grossen Kongress-Saal des Kongressgebäudes in Zürich

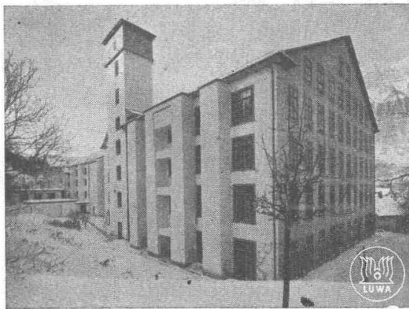


Klimatisierter Tabaklagerraum in einer Zigarettenfabrik

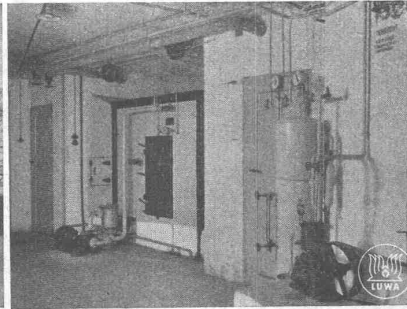


Klima-Anlage in der Grossbäckerei des Lebensmittelvereins Zürich

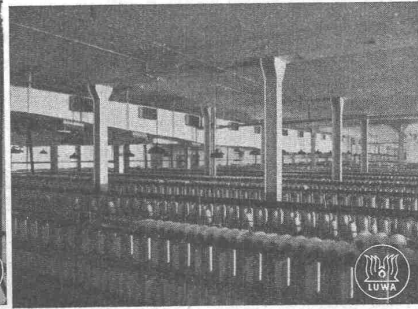
## LUWA-KLIMA-ANLAGEN sind führend!



Spinnerei Murg, alle Säle mit LUWA-Klima-Anlage ausgerüstet (grösste Textil-Klima-Anlage der Schweiz)



Ansicht einer LUWA-Klima-Zentrale



Klimatisierter Ringspinnsaal in einer Gross-Spinnerei

**LUWA A.-G.**

**ZÜRICH-ALBISRIEDEN**

**TEL. 7 33 35 - 36**

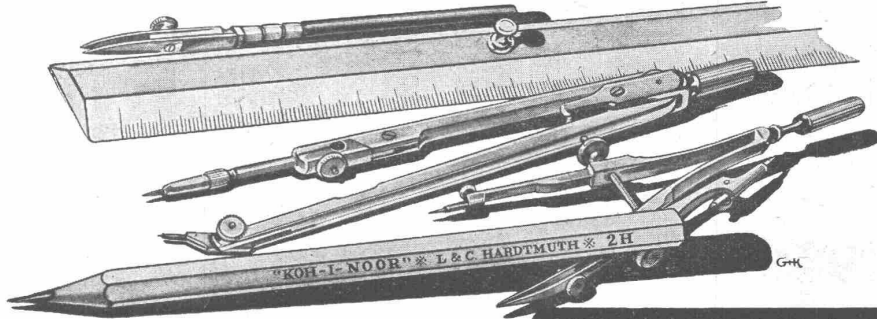
# PANZERHOLZPLATTEN

(Sperrholzplatten mit Aluminiumbewehrung) neuer Baustoff, wasser- und korrosionsbeständig, feuerhemmend.

## BRAUN-BRÜNING & C<sup>IE</sup> AG., BASEL

Besichtigen Sie bitte unsere Ausstellung in der Schweizer Baumuster-Zentrale, Zürich 1, Talstrasse 9

*Das heutige Tempo erfordert verlässliches Werkzeug!*



*für den Techniker*

**L. & C. HARDTMUTH  
KOH-I-NOOR**

*Auch auf den Bleistift kommt es an!*

Der „KOH-I-NOOR“-Stift – seit 50 Jahren das *erprobte* Werkzeug des technischen Zeichners – erfüllt in Bezug auf Präzision und Wirtschaftlichkeit die höchsten Anforderungen der Praxis.

# vevey

Wir bauen Turbinen jeder Art und Größe, Regler, Schützen, Druckleitungen, Laufkrane

*Ateliers de Constructions Mécaniques de Vevey S.A.*

spezialisiert



seit 1890

# 12

## Lüftungs-, Luftheizungs- und Klimatisierungsanlagen

sind im Kongresshaus im Betrieb und schaffen gute Luftverhältnisse in den

Tonhallsälen  
Uebungssälen  
Kammermusiksaal  
Stimmzimmern

Vortragssaal  
Kongressrestaurant  
Bar und  
Klubzimmern etc.

### VENTILATOR A.-G. - STAEFA-Zch.

Ausschliessliche Spezialfabrik für Ventilatorenbau und lufttechnische Anlagen

# Plastiment-Beton

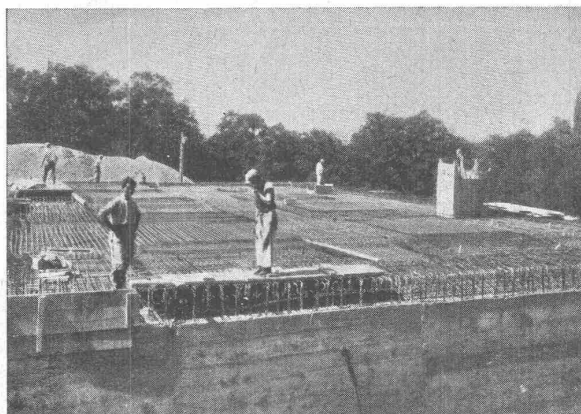
WENGER



**KASP. WINKLER + CO.**  
Zürich-Altstetten

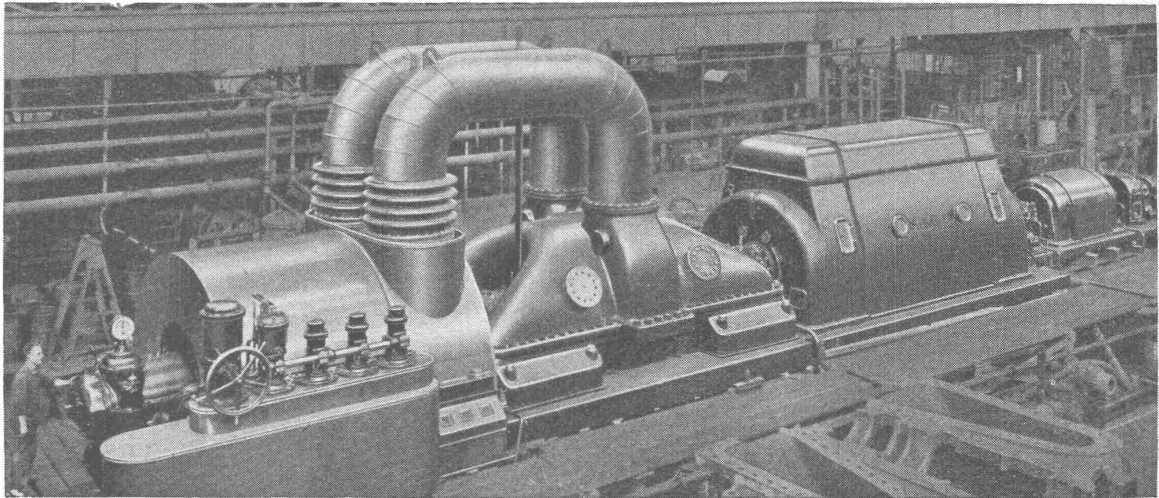


**Abdichtungen**



Wasser-Reservoir «Bois de la Bâtie», Genf  
Inhalt 4000 m<sup>3</sup>. Das Reservoir wurde in Plastiment-Beton erstellt.

§  
**SIEMENS**  
**TURBOSÄTZE**



Zweigehäusiger Axialkondensations-Turbosatz  
22000/27000 kW, 3000 U/min, 31250 kVA, 11000 V, mit Hausgenerator von 2000 kVA, 3300 V

Z14.0112

**SIEMENS ELEKTRIZITÄTS-ERZEUGNISSE AG**  
ABT. SIEMENS-SCHUCKERT  
ZÜRICH, LÖWENSTRASSE 35 - TEL. 5 36 00

**WILD**  
**HEERBRUGG**

MODERNE  
VERMESSUNGS-INSTRUMENTE

Theodolite  
Nivelliere  
Messtischausrüstungen

Verlangen Sie Prospekte

**VERKAUFS-AG. HEINRICH WILD'S**  
**GEODÄTISCHE INSTRUMENTE**  
**HEERBRUGG - SCHWEIZ**

