

Zeitschrift: Schweizerische Bauzeitung
Herausgeber: Verlags-AG der akademischen technischen Vereine
Band: 121/122 (1943)
Heft: 24

Werbung

Nutzungsbedingungen

Die ETH-Bibliothek ist die Anbieterin der digitalisierten Zeitschriften. Sie besitzt keine Urheberrechte an den Zeitschriften und ist nicht verantwortlich für deren Inhalte. Die Rechte liegen in der Regel bei den Herausgebern beziehungsweise den externen Rechteinhabern. [Siehe Rechtliche Hinweise.](#)

Conditions d'utilisation

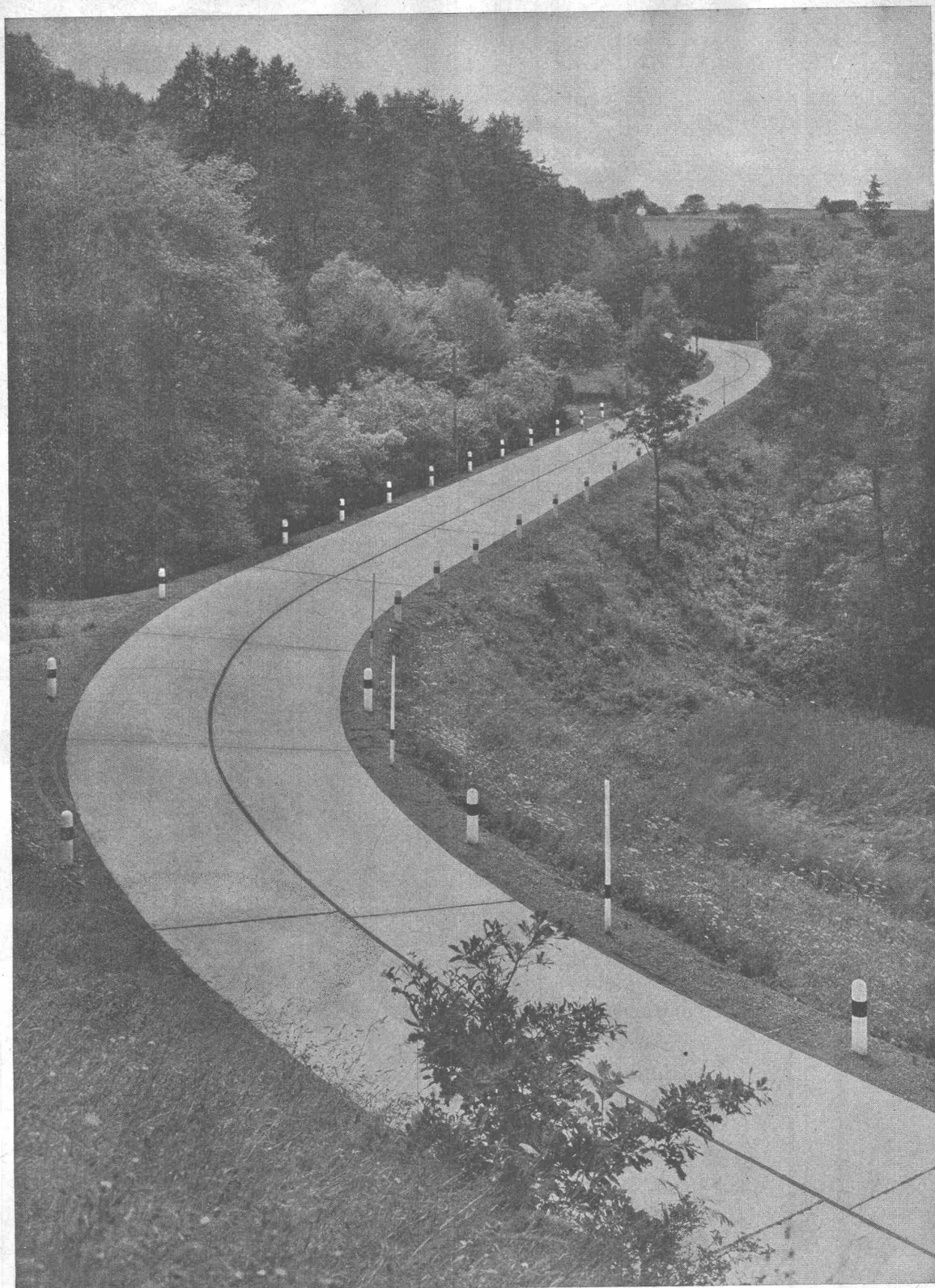
L'ETH Library est le fournisseur des revues numérisées. Elle ne détient aucun droit d'auteur sur les revues et n'est pas responsable de leur contenu. En règle générale, les droits sont détenus par les éditeurs ou les détenteurs de droits externes. [Voir Informations légales.](#)

Terms of use

The ETH Library is the provider of the digitised journals. It does not own any copyrights to the journals and is not responsible for their content. The rights usually lie with the publishers or the external rights holders. [See Legal notice.](#)

Download PDF: 16.03.2025

ETH-Bibliothek Zürich, E-Periodica, <https://www.e-periodica.ch>




Nr. 7785 BRB vom 3. 10. 1939

Betonstrasse

Griffig, staubfrei, hell bei Nacht, verkehrssicher

über den
Seerücken von
Steckborn bis
Frauenfeld

STAEDTLER-Stifte seit 1662



MARS

Mars-Lumograph, Nr. 2886, D. R. P.
 Universalstift für einwandfreie Zeichnungen und klare Lichtpausen, 19 Härten.

Mars-Chroma der klimabeständige Schreibfarbstift für die farbige technische Zeichnung und alle organisatorischen Arbeiten, 18 Farben.

Staedtler-Erzeugnisse in der Ausstattung vorübergehend vereinfacht, in der Qualität unverändert.

J.S. STAEDTLER
MARS-BLEISTIFTFABRIK · NÜRNBERG

Generalvertretung und Depot:
RUDOLF BAUMGARTNER-HEIM, OERLIKON-ZÜRICH
 Hofwiesenstr. 244, Telefon 6 38 63

Schaufenster-Anlagen



Ausführung in Eisen, Anticorodal eloxiert, in Naturton oder gefärbt
 Eingänge mit Scherengittern Rolläden und Rollgitter „Stabil“

GEBR. TUCHSCHMID
 FRAUENFELD + ZÜRICH

Gasschutz-Türen



Normalgrösse
80 x 185 cm
 mit Einzelhebeln
 oder Zentralverschluss
 je nach Anzahl und
 Ausführung
Fr. 200.- bis Fr. 240.-

Abschlüsse und Gitter
 für
**Notausstieg-
 Öffnungen**

Geilinger & Co. Winterthur


CTW
 MUTTENZ

seit **50** Jahren
 führend in:

- Dauer-Dachpappen
- Isolier-Pappen
- Abdichtungsplatten
- Isoliergeweben
- Teer- und Asphaltpapieren
- Verdunkelungs- und Spezial-Pappen aller Art

Muster und Angebote unverbindlich

Muttenz	Tel. 9 30 22
Zürich	3 11 77
	3 01 65
Bern	2 43 32
St. Gallen	2 61 65
Lausanne	3 20 13
Genève	4 63 19



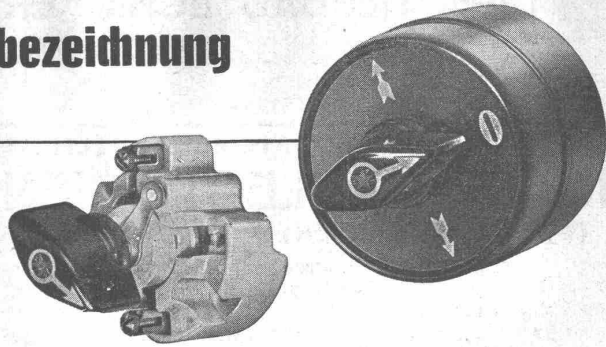
CHEMISCH-TECHNISCHE WERKE A. G. MUTTENZ-BASEL
 gegründet 1887 **USINES TECHNIQUE-CHIMIQUES S.A. MUTTENZ-BALE**
 Ältestes und leistungsfähigstes Unternehmen dieser Branche

Drehschalter mit Schaltstellungsbezeichnung

Er ist kriechstromsicher (Einsatz aus rein keramischem Material) und eignet sich besonders als Einbau- und Aufbau-Schalter für Apparate (Oefen, Boiler, Kühlschränke usw.). SEV Qualitätszeichen.



Adolf Feller A.-G., Horgen



Präzisions-Maag-Zahnradpumpen

Gehärtete und geschliffene Zahnkolben sichern hohe Wirkungsgrade und lange Lebensdauer.

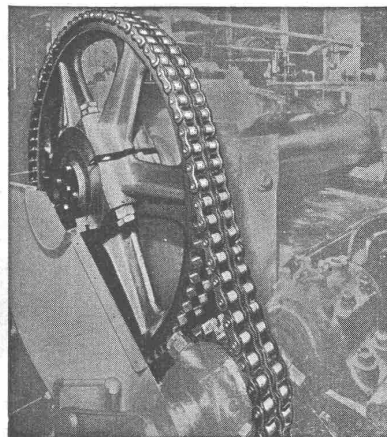
MAAG-ZAHNRÄDER AKTIENGESELLSCHAFT ZÜRICH

Flachdach- u. Terrassen- Beläge

Die zuverlässige Ausführung von Flachdach- und Terrassenbelägen erfordert langjährige Erfahrung und stete Erprobung. Nur das Fachgeschäft besitzt diese Voraussetzungen.
Nähere Auskunft durch

Bernhard Hitz, Uster-Zch.

Tel. 96 97 18



KETTEN- ANTRIEB

100 PS
86 : 22 T. p. M.
a. Kalander.

Bis 70 PS ab Lager.

W. EMIL KUNZ

Gotthardstrasse 21

ZÜRICH 2

Telephon 5 29 10

Junger,

DIPL. TIEFBAUTECHNIKER

mit 4 Jahren Praxis in Strassenbau, Kanalisation, Absteckungen, topographischen Aufnahmen, Vermessungen, sucht sich zu verändern. Eintritt 1. August event. früher. — Anfragen unter Chiffre Z. H. 7734 befördert Mosse-Annoncen, Zürich

Nous cherchons pour notre **DEPARTEMENT PUBLICITE**
INGÉNIEUR ÉLECTRICIEN
(ÉVENT. TECHNICIEN)

pouvant rédiger parfaitement en français et en allemand et ayant si possible quelques connaissances de l'anglais.
Entrée le plus rapidement possible.

Faire offres manuscrites avec curriculum vitae, photographie, présentations, certificats, références etc Joindre échantillons de textes en français et en allemand rédigés par postulant.

S. A. DES ATELIERS DE SECHERON GENÈVE.

Die unterzeichnete Verwaltung sucht einen jüngeren

Bauingenieur

mit Diplom E.T. H. und etwas Praxis, als Assistent der Betriebsleitung der Wasserversorgung (Projektierungs-, Bau- und Betriebsarbeiten). — Handschriftliche Offerten mit Angaben über Studiengang und bisherige Tätigkeit an

Gas- und Wasserwerk Basel
Direktion.



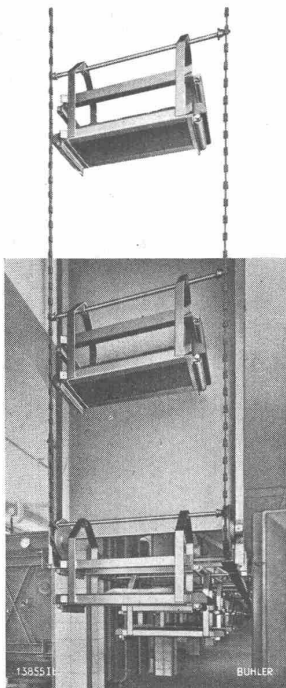
Eternit Fassadenschiefer

sind noch erhältlich in den bekannten, hübschen Farben. Eine solche Verkleidung ist der beste Schutz des Holzbaues.

ETERNIT A.G. NIEDERURNEN TEL. 4 15 55

BÜHLER

Transport- Anlagen



Fahrbare und ortsfeste
Bandtransportanlagen.

Rollenförderer

Plattentransporteure

Kettentransporteure

Schaukeltransporteure

Gebrüder Bühler
Uzwil — Telefon 42 12

Maschinenfabrik und
Giessereien

**Tief-
Bohrungen**
für Wasser-
gewinnung
Boden-Unter-
suchungen
Filterbrunnen

E. BOSSHARD & Co
ZÜRICH 1

**KISSLING-TORE**

Neuzeitliche, patentamtlich
geschützte Konstruktion,
für Garagen, Hallenbauten,
Magazine etc.

Solid! Billig!

Als Kipptor, als Schiebetor, als
gekuppelte, zweiflügelige Tore
mit automatischer Arretierung.
Prospekte.

H. KISSLING
Eisenbau A.G. BERN



Die **QUALITÄTSMARKE** für
schalldichte **Telephon-
kabinen, Türen, Fenster
und Wände**

ANTIPHON AG ZÜRICH
Limmatquai 3 Tel. 2 15 00

S. T. S.

Schweizer. Technische Stellenvermittlung
Service Technique Suisse de placement
Servizio Tecnico Svizzero di collocamento
Swiss Technical Service of employment

ZÜRICH, Beethovenstr. 1 — Telefon: 35426 — Telegr.: STSINGENIEUR ZÜRICH.
Für Arbeitgeber kostenlos. Für Stellensuchende Einschreibgebühr 2 Fr. für 3 Monate.
Bewerber wollen Anmeldebogen verlangen. Auskunft über offene Stellen und Weiterleitung von Offerten erfolgt nur gegenüber Eingeschriebenen.

MASCHINEN-ABTEILUNG

- 233 **Elektro-Techniker** (Technikum), mit Erfahrung in Berechnung u. Konstruktion von Gleichstrom-Traktionsmotoren für Konstruktionsbureau. Nordostschweiz.
257 **Elektro-Ingenieur**, für Verkaufsabteilung, Ostschweiz. S. 8. Mai.
277 **Elektro- u. Maschinen-Techniker**, Zentralschweiz. S. 15. Mai.
279 **Sanitärmonieur**, Baldigst, Zentralschweiz. S. 15. Mai.
303 **Maschinen-Techniker**, für Werkzeugmaschinenbau, Ostschweiz. S. 29. Mai.
339 **Maschinen-Techniker**, mit Praxis im allgem. Maschinenbau, Ostschweiz.
341 **Maschinen-Techniker**, Baldigst, Zentralschweiz.
343 **Dipl. Elektro-Ingenieur**, mit Hochschule, Fachrichtung Hochfrequenz für Laboratorium, Ostschweiz.
345 **Chemiker**, mit Praxis in Herstellung von Blumen-Essenzölen, Verarbeitung von pharmazeut. Produkten, Herstellung von Alkaloide. Mittelmeerküste Spanien.

BAU-ABTEILUNG

- 340 **Vermessungs-Techniker**. Sofort. Nordostschweiz.
492 **Tiefbau-Techniker**, mit Praxis in Meliorationen, etc. Baldigst. Südostschweiz.
510 **Tiefbau- od. Vermessungs-Techniker**, mit Praxis in Strassenprojektor. u. Messtischaufnahmen, für Bureau u. Feld. Südschweiz.
570 **Dipl. Bau-Ingenieur od. Dipl. Tiefbau-Techniker**. Zürich. S. 15. Mai.
614 **Hochbau-Techniker**. Kt. Solothurn. S. 22. Mai.

- 626 **Eisenbeton-Techniker od. Tiefbau-Techniker**. Zürich. S. 22. Mai.
642 **Bau-Ingenieure**. Sofort. Zentralschweiz. S. 29. Mai.
658 **Bau-Ingenieur (E. T. H.)**, Statiker. Zürich. S. 29. Mai.
670 **Geometer ev. Geometerkandidat od. Kultur-Ing.** Schweiz. S. 29. Mai.
734 **Vermessungs-Techniker od. Tiefbau-Techniker**, für topogr. Aufnahmen u. Kanalisationen. Sofort. Ostschweiz.
736 **Hochbau-Techniker**, für Kostenvoranschläge u. Ausführungspläne. Solothurn.
738 **Hochbau-Techniker**, mit Praxis, für Bureau. Baldigst. Zentralschweiz.
740 **Hochbau-Techniker**, mit Bauführerpraxis. Baldigst. Zürich.
744 **Architekt od. Hochbau-Techniker**. Sofort. Zürich.
750 **Hochbau-Techniker**, für Werk- u. Detailpläne (Maschinenschreiber). Baldigst. Zentralschweiz.
752 **Hochbau-Techniker**, mit Bauführerpraxis. Militär. Arbeiten bei ziviler Anstell.
754 **Tiefbau-Techniker**, mit Kenntn. im Kraftwerkbau. Baldigst. Zentralschweiz.
756 **Vermessungs-Techniker**, mit Praxis in Grundbuchvermessungen, ev. Geometerkandidat, mit Praxis für Planaufnahmen im Gebirge u. Bureautätigkeit. Französisch. Sofort. Kt. Wallis.
758 **Kultur-Ingenieur od. -Techniker**, für Ausarbeitung von Meliorationsprojekt. Sofort. Innerschweiz.
760 **Bau-Ingenieur, Tiefbau-Techniker od. Vermessungs-Techniker**, für Stollen-, Eisenbahn- u. Strassenbauten. Baldigst. Zentralschweiz.
766 **Hochbau-Techniker**, für Ausführungs- u. Detailpläne von Landhausbauten. Sofort. Zürich.
768 **Hochbau-Techniker**, für Ausfüh.- u. Konstr.-Pläne. Eintr. 15. Juni 43. Zürich.
770 **Hochbau-Techniker**, für Bureau. Tessin.
772 **Hochbau-Techniker**, mit Bureaupraxis. Nordwestschweiz.
776 **Bau-Techniker**, für Planbearbeitung von Befestigungshauten. Sofort. Militär. Arbeiten bei ziviler Anstellung.
778 **Bau-Ingenieur od. Eisenbeton-Techniker**, Statiker mit Praxis im Holzbau. Baldigst. Zürich.
780 **Bauführer**, mit Praxis. Zentralschweiz.



ING. MAX GREUTER & CIE. ZÜRICH 8
INJEKTIONS- UND GUNIT-ARBEITEN TIEFBOHRUNGEN

BAUINGENIEUR

gesucht für den Bahnunterhaltungsdienst und Tiefbau. Baldiger Eintritt.

Erfordernisse: Abschlussdiplom einer schweiz. technischen Hochschule. Etwas Bau- und Bureaupraxis erwünscht. Jüngere Bewerber, schweiz. Nationalität, wollen ihre handschriftliche Anmeldung mit ausführlichem Lebenslauf, Tätigkeitsausweis und Gehaltsansprüchen an die

DIREKTION DER BERNER ALPENBAHN-GESELLSCHAFT, BERN-LÖTSCHBERG-SIMPLON,

einreichen.

BERN, den 2. Juni 1943.
Genfergasse 11

STADT AARAU

Die infolge Erreichung der Altersgrenze des bisherigen Inhabers freiwerdende Stelle des

Bauverwalters

(Stadtbaumeisters)

wird zur Neubesetzung ausgeschrieben. Bewerber mit abgeschlossener technischer Bildung und praktischer Erfahrung im Hochbau-, Kanalisations-, Strassenbau- und Stadtplanungswesen sind eingeladen, ihre Anmeldung unter Beilage des Studienausweises und der Zeugnisse über ihre bisherige Tätigkeit bis zum **15. Juni 1943 an den Stadtmann der Stadt Aarau** einzureichen, welcher über Pflichtenkreis und Anstellungsbedingungen nähere Auskunft erteilt.

Besoldung gemäss Reglement Fr. 8000.— bis Fr. 10000.—, plus Teuerungszulage.

Der Beitritt in die städtische Pensionskasse ist obligatorisch.

Aarau, den 7. Mai 1943.

DER GEMEINDERAT.

KANTON ZÜRICH**Stellen-Ausschreibung**

Beim **Kantonalen Hochbauamt** ist infolge Pensionierung des jetzigen Inhabers die Stelle eines

ARCHITEKTEN

mit möglichst baldigem Dienstantritt vorläufig provisorisch zu besetzen.

Erfordernisse: Abgeschlossene Hochschulbildung, Bureau- und Baupraxis. Jahresbesoldung Fr. 6780.— bis Fr. 9804.— zuzüglich Teuerungszulage, Pensions- und Hinterbliebenenversicherung.

Handschriftliche Anmeldungen mit Angabe der vollständigen Personalien und eines kurzen Lebenslaufes sind unter Beilage von Zeugnisabschriften und einer Photographie des Bewerbers bis **15. Juni 1943 dem Kantonalen Hochbauamt, Verwaltungsgebäude „Walchetur“, Zürich 1**, einzureichen.

Persönliche Vorstellung nur auf besondere Einladung hin.

Zürich, den 27. Mai 1943.

Für die Kantonale Baudirektion:

Der Kantonsbaumeister.

Gebirgsgewandter, jüngerer
**Bauingenieur od.
Tiefbautechniker**

findet Engagement bei interessanten Objekten für Projekt und Bauleitung. Offerten mit Zeugnisabschriften, Angabe der Lohnansprüche unter Chiffre U. 4066 T. an Publicitas Thun.

Patente

erwirkt und verwertet im In- und Auslande prompt und gewissenhaft die Firma PERUHAG, Schwang. 4, Bern, Tel. 2.35.04. Agenturen in allen grösseren Städten.
Verlangen Sie Prospekte



Krane und Verladeanlagen für jeden Verwendungszweck
baut auf Grund jahrzehntelanger Erfahrungen die

Giesserei Bern

Gesellschaft der Ludw. von Roll'schen Eisenwerke A.G.

Lokomotivdrehkran

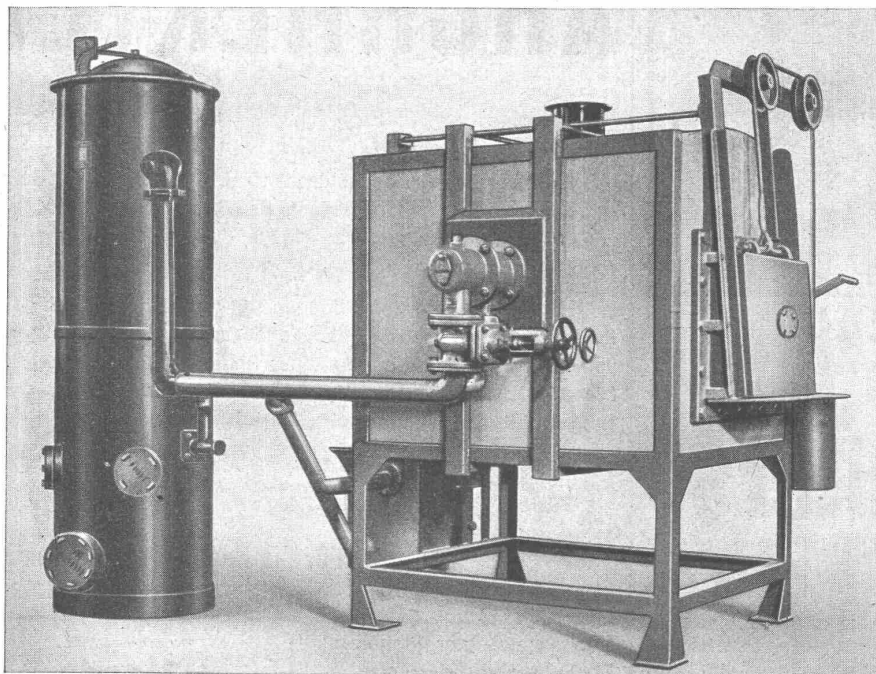
von 3 t Tragkraft und 10 m Ausladung

für Betrieb wahlweise mit Batterie oder mit Netzanschluss
über Stecker und eingebaute Umformergruppe



186

INDUSTRIE-GENERATOREN IGS



für **Holz**
Holzkohle
Torf

mit dem bewährten **K-Gasbrenner**
ergeben die beste Verbrennung bei
grösster Wirtschaftlichkeit.

Zur Beheizung von:

Schmiedeöfen
Glühöfen
Trockenöfen
Makadamdrehöfen usw.

Schutzgasanlagen



Offerten für Generatoren- und komplette Ofenanlagen durch

Holzgasgeneratoren A.-G., Zürich

ZÜRICHBERGSTRASSE 77

TELEPHON 27360