

Zeitschrift: Schweizerische Bauzeitung
Herausgeber: Verlags-AG der akademischen technischen Vereine
Band: 121/122 (1943)
Heft: 25

Werbung

Nutzungsbedingungen

Die ETH-Bibliothek ist die Anbieterin der digitalisierten Zeitschriften. Sie besitzt keine Urheberrechte an den Zeitschriften und ist nicht verantwortlich für deren Inhalte. Die Rechte liegen in der Regel bei den Herausgebern beziehungsweise den externen Rechteinhabern. [Siehe Rechtliche Hinweise.](#)

Conditions d'utilisation

L'ETH Library est le fournisseur des revues numérisées. Elle ne détient aucun droit d'auteur sur les revues et n'est pas responsable de leur contenu. En règle générale, les droits sont détenus par les éditeurs ou les détenteurs de droits externes. [Voir Informations légales.](#)

Terms of use

The ETH Library is the provider of the digitised journals. It does not own any copyrights to the journals and is not responsible for their content. The rights usually lie with the publishers or the external rights holders. [See Legal notice.](#)

Download PDF: 16.03.2025

ETH-Bibliothek Zürich, E-Periodica, <https://www.e-periodica.ch>

SCHWEIZERISCHE BAUZEITUNG

WOCHENSCHRIFT FÜR ARCHITEKTUR / INGENIEURWESEN / MASCHINENTECHNIK
REVUE POLYTECHNIQUE SUISSE

ORGAN DES SCHWEIZERISCHEN INGENIEUR- UND ARCHITEKTEN-VEREINS
UND DER GESELLSCHAFT EHEMAL. STUDIERENDER DER EIDG. TECHN. HOCHSCHULE
GEGRÜNDET 1883 VON ING. A. WALDNER / HERAUSGEGEBEN VON ING. C. JEGHER

G.E.P.-u. S.I.A.-Mitgl., b. Verlag: Schweiz 40 Fr.,
Ausland 48 Fr. jährl.; Nicht-Mitglieder: Schweiz
48 Fr.; Ausland 60 Fr., postamtlich abonniert
48 Fr. zuzüglich Gebühren. / Einzel-Nr. Fr. 1.20

VERLAG C. & W. JEGHER, ZÜRICH
Dianastrasse 5 / Postcheck VIII 6110
Telephon: 34507 ■ In Kommission
bei Rascher & Cie., Zürich u. Leipzig

Anzeigen durch MOSSE-ANNONCEN AG.,
Zürich, Limmatquai 94 - Basel, Marktplatz 18
Anzeigenpreis: Ganze Seite 240 Fr., Seitenteile
nach Tarif - Teuerungszuschlag zur Zeit 15 %.

SCHIEBEBÖDEN · ISOLIERPLATTEN · DACHVERSCHALUNGEN · HALLEN- UND INDUSTRIEBAUTEN · BARACKENBAU

Durisol

A.-G. FÜR LEICHTBAUSTOFFE - DIETIKON - TEL. 918666



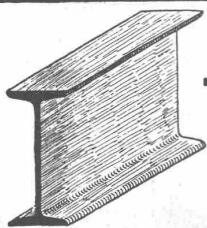
A.G. vorm. Hämmerle & Co., Zofingen

Tel. 81077

Allgemeiner *MASCHINENBAU, PRESSEN* für alle Industrien

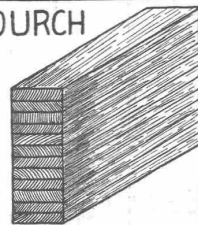
A.-G. für Grundwasserbauten, Bern

Vollautomatische Regenerationsanlagen



-EISEN
ERSETZEN

DURCH



HETZER - BALKEN
TRÄGER

B, ZÖLLIG SÖHNE
HOLZKONSTRUKT, ARBON

Patentanwälte

E. Blum & Co., Zürich

Gegründet 1878 Tel. 51633 Bahnhofstr. 31

Patente

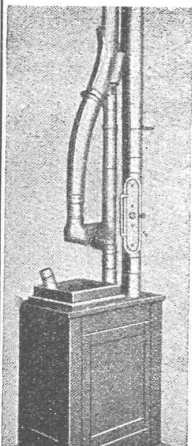
Gutachten

Fabrikmarken

Technische Beratung bei Prozessen

Standard-Bell-Produkte

**ROHRPOST
FÖRDER- UND
SIGNALANLAGEN**

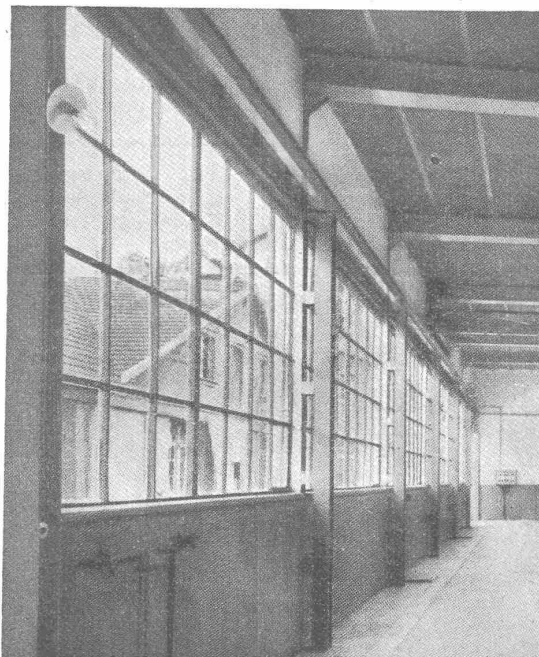


FÜR
Banken,
Geschäftshäuser,
Industriebetriebe
etc.

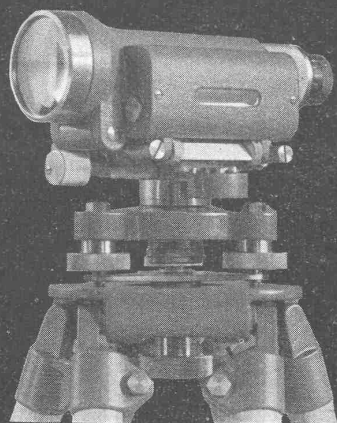
Standard Telefon und Radio A.G. Zürich
BUBENBERGPLATZ 10 SEESTRASSE 395
BERN ZÜRICH

Beton-Sprossenfenster

kein Faulen und kein Rosten



W. Christen & Cie. Basel 20
Zementwarenfabrik Schänzli Postfach



Die neuen
KERN-

NIVELLIERE NK

verbürgen, dank ihrer zweckmäßigen,
soliden Bauart, höchste Leistungsfähigkeit
und bequemes, rasches Arbeiten.

Kleinstes Gewicht und Volumen

Kern
AARAV

FABRIK FÜR PRAZISIONSMECHANIK
UND OPTIK TEL. 2 11 12

*Von 9 Uhr
morgens*

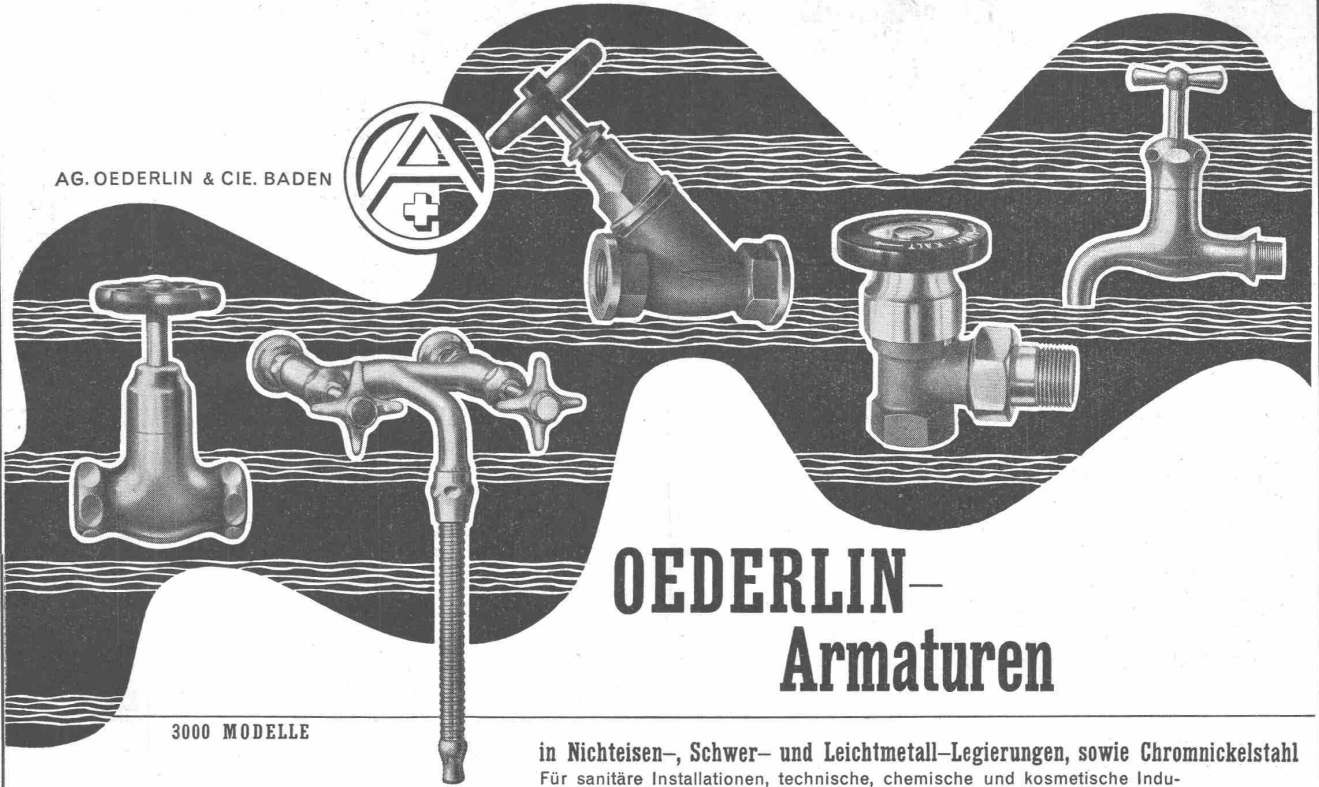


unmittelbar vor der Abreise, be-
zahlte er die Prämie für seine
Unfall-Police. Am Nachmittag
desselben Tages stürzte er ab.
Wenige Tage nachher waren die
Hinterbliebenen im Besitze der
Versicherungssumme von Fr.
20 000, die ihnen über die erste,
schwierigste Zeit nach dem Tode
ihres Ernährers hinweghalf. —
Schliessen Sie noch heute eine
„Zürich-Unfall“-Police ab, damit
Ihnen niemand eine Unterlas-
sungssünde vorwerfen kann.

„ZÜRICH“
Unfall

„Zürich“ Allgemeine Unfall- und
Haftpflicht-Versicherungs - A.-G.
Direktion: Mythenquai 2, Zürich 2

AG. OEDERLIN & CIE. BADEN

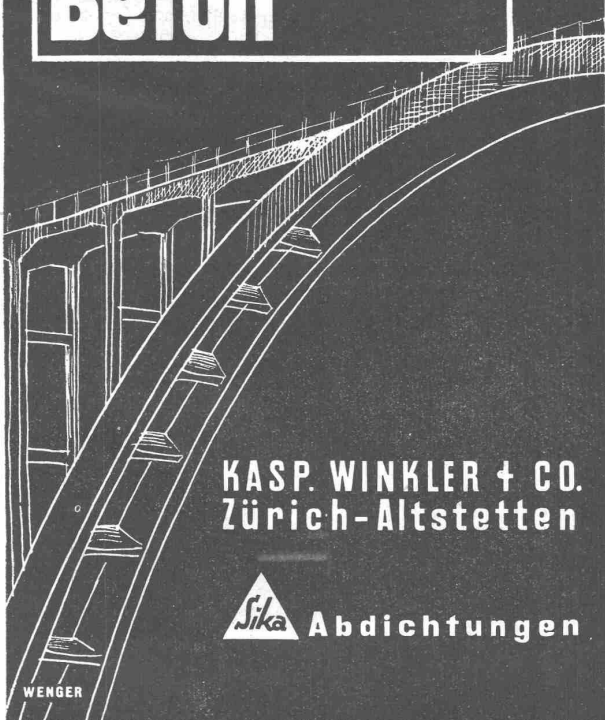


OEDERLIN- Armaturen

3000 MODELLE

in Nichteisen-, Schwer- und Leichtmetall-Legierungen, sowie Chromnickelstahl
Für sanitäre Installationen, technische, chemische und kosmetische Indu-
strien, für Betriebe der Nahrungsmittel- und der landwirtschaftlichen Branchen.

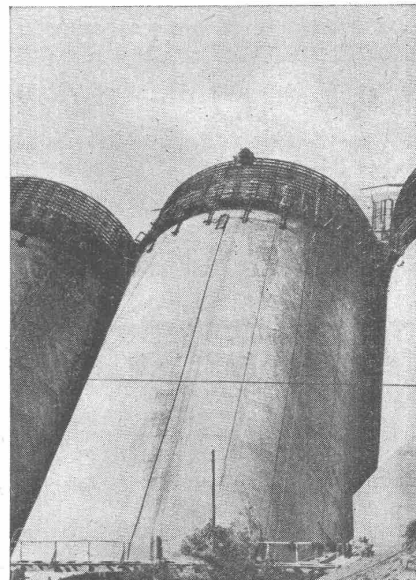
Plastiment- Beton



KASP. WINKLER + CO.
Zürich-Altstetten

 **Abdichtungen**

WENGER



Staumauer Beni-Bahdel b/Tlemcen (Algier)

Die aufgelöste, stark armierte Konstruktions-
mauer, die in aggressives Wasser zu stehen
kam, wurde mit Plastiment-Beton erstellt.



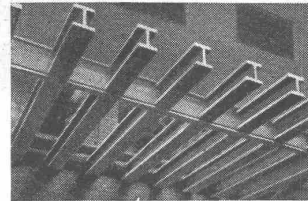
1886

Referenzen der bedeutendsten staatlichen und privaten Unternehmungen

Die Hanfseilfabrik
u. Drahtseilerei von

Franz Wisiak
in Rorschach

befriedigt alle Ihre
Bedürfnisse an erst-
klassigem Seilwerk



BALKENLAGEN
IN FABRIKEN,
TURNHALLEN U. S. W.
MIT GEHA-TRÄGERN

⚡ PATENT NR. 197226

GEHA-TRÄGER

SIND GENORMTE I-BALKEN AUS HOLZ, WIRTSCHAFT-
LICH FÜR SCHWERE LASTEN ODER SPANNWEITEN
VON 6 BIS 10 M. VERLANGEN SIE OFFERTEN

HOLZBAU

E. u. A. MEIER, ZÜRICH 10

DORFSTRASSE 19

TELEPHON 6 21 28

UTO- Aufzüge

Moderne Ausführung
Geräuschloser Lauf
Grösste Unfallsicherheit

UTO

Aufzug- und Kranfabrik A.-G.
ZÜRICH 9

KLINKER

braun, rot, gelb für Böden, Wandbelag,
Cheminées, Fassaden

A. G. Verblendsteinfabrik

Tel. 724 04

Lausen

Ständige Ausstellung unserer Erzeugnisse in der SCHWEIZER BAU-CENTRALE ZÜRICH, TALSTRASSE 9, BÖRSENBLOCK (Eintritt frei)

**VEREINIGTE
DRAHTWERKE A.G.
BIEL**

EISEN UND STAHL
BLANKGEZOGEN UND KALTGEWALZT



OFENFABRIK

KOHLER A.-G.

METT-BIEL

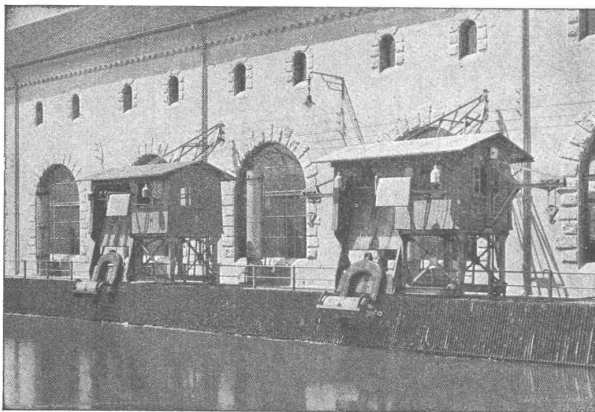
WIR FABRIZIEREN:

KACHELÖFEN

BAU-KERAMIK

KERAMIK-SCHRIFTEN

CHEMINÉES



**MASCHINENFABRIK
JONNERET FILS AINÉ - GENÈVE**

Gegründet 1850

Spezialität:

Rechenreinigungsmaschinen

In- und Auslandpatente

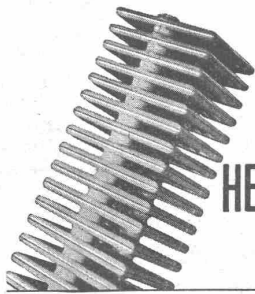
GEBRÜDER RÜTTIMANN

AKTIENGESELLSCHAFT FÜR ELEKTRISCHE UNTERNEHMUNGEN

Fern- 042
Telephon: 41125

ZUG

Spezialgeschäft für Frei- und Kabelleitungen jeder Art.
Schwebebahnen. Trolleybus- und Bahnleitungen.



HEIZUNG & LÜFTUNG

Modernisierung alter Heizsysteme
Amortisation durch Brennstoffersparnis

JOH. MÜLLER AG. RÜTI & ZÜRICH
Gegründet 1878

Blei

Hartblei

Stemmblei

Lötzinn

Lagermetalle

—

Metallum AG. Pratteln

Wie man OELE, Fette, Würze, Tri,
Petrol, Benzin, Teer, Lauge, Lak *spart*

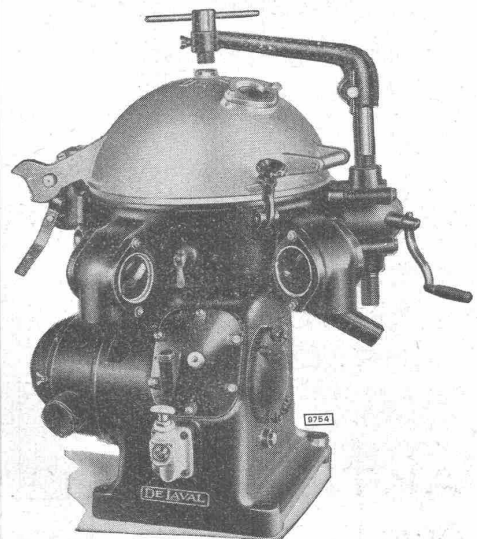
DE LAVAL

Durch die Reinigung in Zentrifugal-Separatoren wird an diesen heute so wichtigen Materialien enorm gespart. Die Ersparnis ist so gross, die Arbeitsweise dieser Separatoren so einfach und zuverlässig, dass heute über

35 000 Stück

im Betriebe stehen. Referenzen, Lieferungs-Bedingungen und weitere nähere Angaben erhalten Interessenten kostenlos durch die

Generalvertretung der Aktiebolaget Separator, Stockholm, für DE LAVAL-Industrieseeparatoren
WENGER & GIE., ZÜRICH 1, Ingenieurbüro
Bahnhofstrasse 77 - Telephon 3 63 26





VIVAVOX

Gegensprechanlage
mit Lautsprechern.

Die Sekretärin kann
ohne Arbeits-Unter-
brechung kurzerhand
Rede und Antwort ste-
hen, wenn sie der Chef
um Informationen an-
fragt.

AUTOPHON A.-G. SOLOTHURN

Technische Bureaux: Zürich, Basel, Bern Generalvertretung f. d. Westschweiz: Téléphonie S.A. Lausanne



SAURER

DIESELMOTOREN

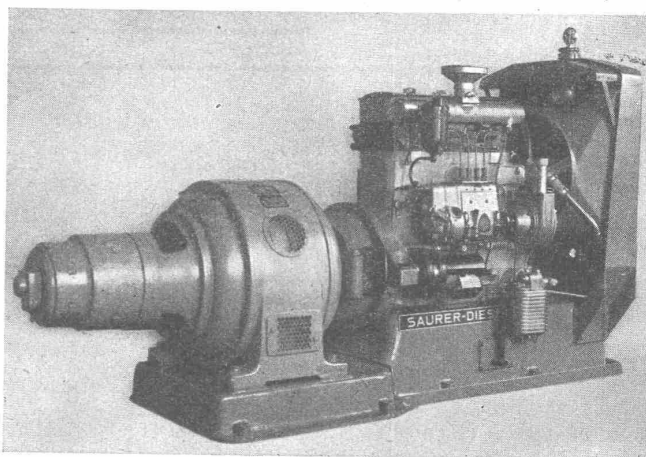


4, 6, 8 und 12 Zylinder

45–140 PS
für
LASTWAGEN
1–7 Tonnen

KIPPWAGEN

SPEZIAL- und
GELÄNDE-
FAHRZEUGE



25–150 PS
für
NOTSTROM-
und
KOMPRESSOR-
GRUPPEN
STATIONÄRE
ANLAGEN

100–450 PS
für
SCHIENEN-
TRIEBWAGEN

Notstromgruppe mit 4 Zyl. Saurer-Dieselmotor
Leistung 50 PS bei 1500 t/min.

AKTIENGESELLSCHAFT ADOLPH SAURER

Arbon

Basel

Morges

Zürich