

Zeitschrift: Schweizerische Bauzeitung
Herausgeber: Verlags-AG der akademischen technischen Vereine
Band: 121/122 (1943)
Heft: 1

Werbung

Nutzungsbedingungen

Die ETH-Bibliothek ist die Anbieterin der digitalisierten Zeitschriften. Sie besitzt keine Urheberrechte an den Zeitschriften und ist nicht verantwortlich für deren Inhalte. Die Rechte liegen in der Regel bei den Herausgebern beziehungsweise den externen Rechteinhabern. [Siehe Rechtliche Hinweise.](#)

Conditions d'utilisation

L'ETH Library est le fournisseur des revues numérisées. Elle ne détient aucun droit d'auteur sur les revues et n'est pas responsable de leur contenu. En règle générale, les droits sont détenus par les éditeurs ou les détenteurs de droits externes. [Voir Informations légales.](#)

Terms of use

The ETH Library is the provider of the digitised journals. It does not own any copyrights to the journals and is not responsible for their content. The rights usually lie with the publishers or the external rights holders. [See Legal notice.](#)

Download PDF: 01.04.2025

ETH-Bibliothek Zürich, E-Periodica, <https://www.e-periodica.ch>

SCHWEIZERISCHE BAUZEITUNG

WOCHENSCHRIFT FÜR ARCHITEKTUR / INGENIEURWESEN / MASCHINENTECHNIK
REVUE POLYTECHNIQUE SUISSE

ORGAN DES SCHWEIZERISCHEN INGENIEUR- UND ARCHITEKTEN-VEREINS
UND DER GESELLSCHAFT EHEMAL. STUDIERENDER DER EIDG. TECHN. HOCHSCHULE
GEGRÜNDET 1883 VON ING. A. WALDNER / HERAUSGEGEBEN VON ING. C. JEGHER

G.E.P.-u. S.I.A.-Mitgl., b. Verlag: Schweiz 40 Fr.,
Ausland 48 Fr. jährl.; Nicht-Mitglieder: Schweiz
48 Fr.; Ausland 60 Fr., postamtlich abonniert
48 Fr. zuzüglich Gebühren. / Einzel-Nr. Fr. 1.20

VERLAG C. & W. JEGHER, ZÜRICH
Dianastrasse 5 / Postcheck VIII 6110
Telephon: 34507 ■ In Kommission
bei Rascher & Cie., Zürich u. Leipzig

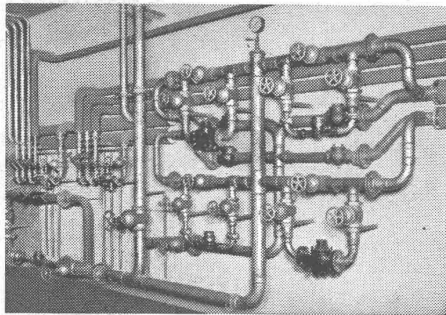
Anzeigen durch MOSSE-ANNONCEN AG.,
Zürich, Limmatquai 94 - Basel, Marktplatz 18
Anzeigenpreis: Ganze Seite 240 Fr., Seitenteile
nach Tarif - Teuerungszuschlag zur Zeit 15%,

SCHIEBEBÖDEN · ISOLIERPLATTEN · DACHVERSCHALUNGEN · HALLEN- UND INDUSTRIEBAUTEN · BARACKENBAU

Dwrisol

A.-G. FÜR LEICHTBAUSTOFFE - DIETIKON - TEL. 918666

Tiefbohr- und Baugesellschaft A.-G., Zürich-Bern
Sondierbohrungen mit Entnahme ungestörter Bodenproben
Kernbohrungen im Fels Injektionen Grundwasserfassungen



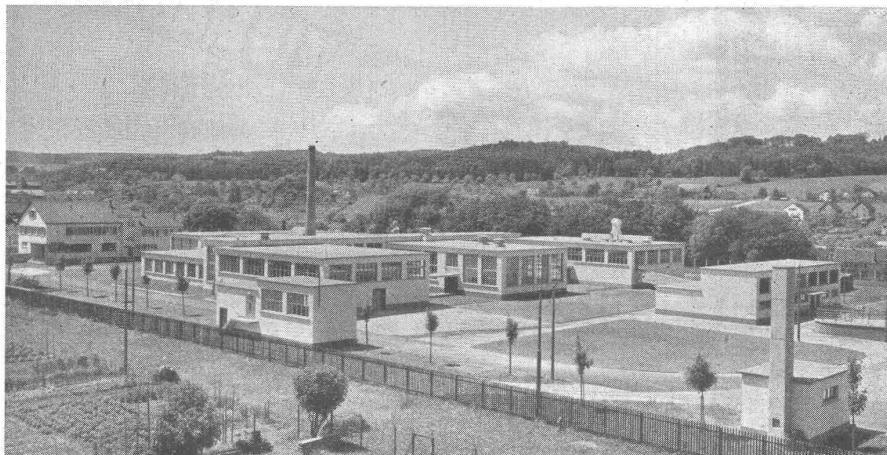
GOLDENBOHM & CO.

Dufourstr. 47

Tel. 2 08 60, 2 47 75

Empfiehlt sich speziell für Vorprojekte

Sanitäre Installationen
Technisches Bureau



WALO BERTSCHINGER

Bauunternehmung Zürich
Abteilung Spezialbetonbeläge

Schlachthausanlage Schaffhausen
Böden in Kieserlingbeton



VENTILATIONSKANÄLE

besitzen aerodynamisch günstige Formen. Ihre Wandungen sind nichtrostend, schallhemmend und feuersicher.

ETERNIT A.G. NIEDERURNEN TEL. 415 55

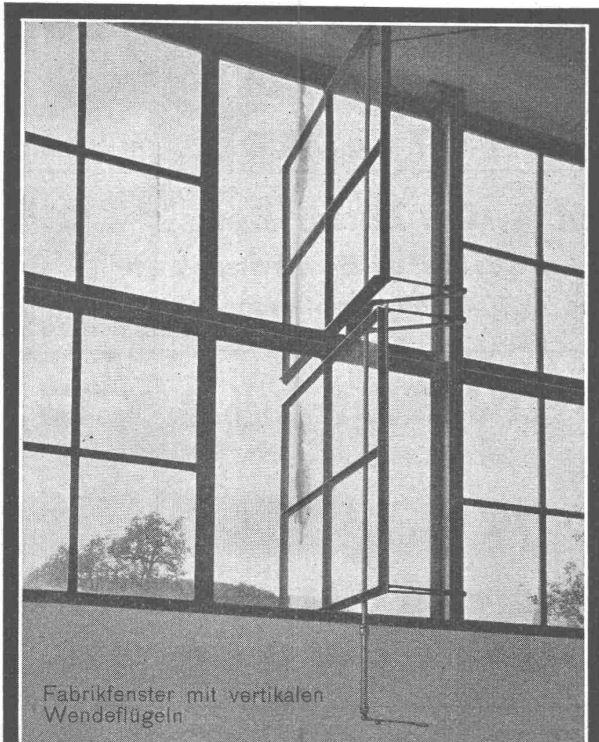
HALLENBAUTEN, FERIENHÄUSER
sowie sämtliche Zimmer- und Schreinerarbeiten übernimmt

AG. FÜR HOLZINDUSTRIE GÜMLIGEN
TELEPHON 424 44

St. Margrether-Sandstein

Kennen Sie die Vorzüge meines Materials? Jegliche Steinhauerarbeiten, Tür- u. Fenstereinfassungen, Cheminée etc. Verlangen Sie unverbindlich Offerte oder Vertreterbesuch.

STEINBRUCH - UND STEINMETZGESCHÄFT
E. GAUTSCHI St. Margrethen Tel. 734 86



Fabrikfenster mit vertikalen Wendeflügeln


GEILINGER & CO.
Eisenbau-Werkstätten
WINTERTHUR



Clichés
und Entwürfe für
jede Werbung

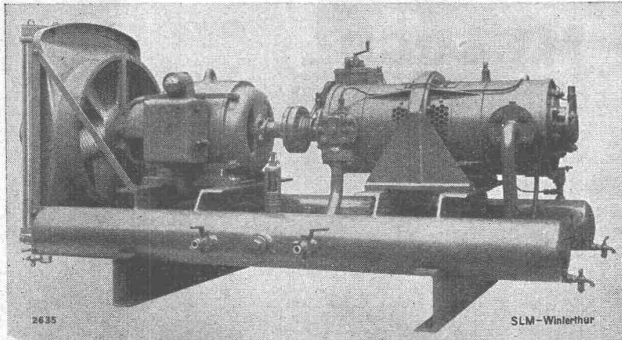
ANDERSON & WEIDMANN

ZÜRICH 5
Traugottstrasse 6
Tel. 38234



Baubeschläge • Werkzeuge

Zürich 1 Limmatquai 30 Telephone 272 60



SLM
WINTERTHUR

Luftgekühlte Baukompressoren

vollautomatische Anlagen

Schweiz. Lokomotiv- und Maschinenfabrik
Winterthur

HESCO - Ventilationsklappen

(Patent Nr. 165 634) (R. F. 7)

werden ohne Werkzeug zusammengesetzt und zerlegt

Lüftung von:

Küchen, Badezimmern, Wohn- u. Geschäftsräumen, Spitälern usw.

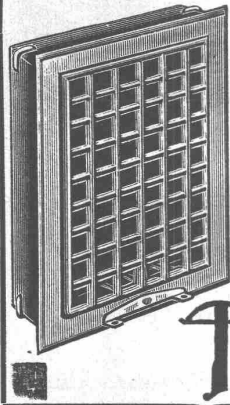
Ventilationsbetätigungen

mit Ketten, Ketten über Rollen, Schiebeknopf, Drahtseil in Rohr geführt, Stangen, Steckschlüssel etc.

Fabrikanten:

Hess & Co., Pilgersteg-Rüti

Verlangen Sie Muster und Prospekte bei Ihrem Eisenwarenhändler / Besichtigen Sie unsere Ausstellung in der ständigen Schweizerischen Bauzentrale, Talstrasse 9, Zürich 1.



*Manometer
Thermometer
Hygrometer*

HENNI & CIE.A.G.
JEGENSTORF-BERN

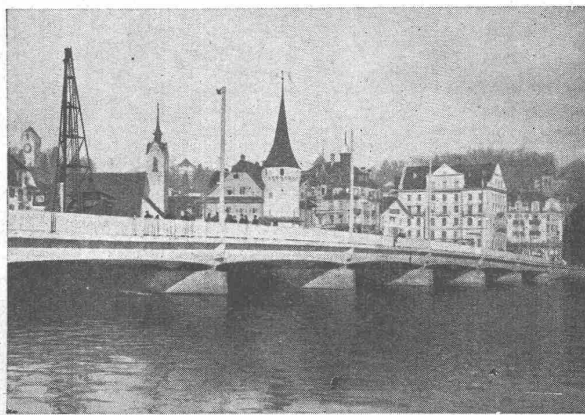
Plastiment-Beton



KASP. WINKLER + CO.
Zürich-Altstetten



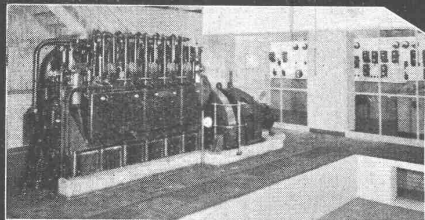
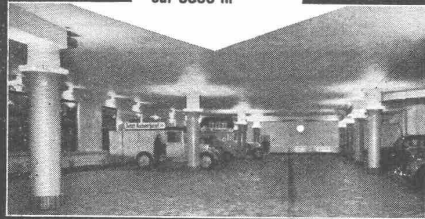
Abdichtungen



Verbreiterung der Seebrücke in Luzern
Beton der Fahrbahn mit Plastiment-Zusatz erstellt



Isolation der Kellerräume gegen Grundwasser System „Mammut“ ca. 5800 m²



GrW HW

Asphalt-Emulsion AG

Unternehmung für wasserdichte Beläge

Zürich
Löwenstrasse 11
Telefon 5 88 66

Specker & Ciola / Zürich

Weitere Referenzen
für Isolationen gegen Grundwasser:

Warenhaus Ober, I. bis III. Etappe	3100 m ²
Schweiz. Rückversicherungs-Gesellschaft, Zürich	1500 m ²
Gewerbeschulhaus, Zürich	6000 m ²
Volkshaus, Zürich	3000 m ²
Seidentrocknungsanstalt, Zürich	1300 m ²
Spar- und Leihkasse, Thun	1500 m ²
„Vita“ Lebensversicherungs-Aktiengesellschaft, Zürich	1300 m ²
„Viktoriahaus“, Zürich	1400 m ²
„Haus zum Schanzeneck“, Zürich	1600 m ²
„Vita Basilese“, Lugano	2300 m ²
St. Gallische Kreditanstalt, St. Gallen	800 m ²
Amtshaus V, Zürich	800 m ²
Schweiz. Lebensversicherungs- und Rentenanstalt, Zürich	4500 m ²
„Zürich“ Unfall, Zürich	1000 m ²
Kongressgebäude Zürich	2300 m ²
Konsum-Verein, Zürich	1500 m ²
Hallenschwimmbad Zürich	2200 m ²
Maag-Zahnräder A.-G., Zürich	1600 m ²
Albiswerk A.-G., Zürich	1100 m ²

MELOCOL



Mit Melocol-H-Kaltleim verleimte Hetzer-Dachbinder der Mustermessehalle VIII, Basel

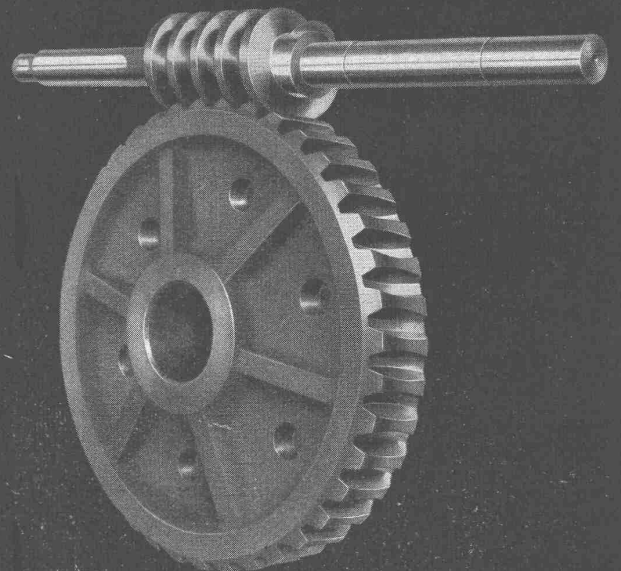
für Kaltverleimung **MELOCOL H**, für Heissverleimung **MELOCOL M**

Vorzüge: Wasserfest Schimmelfest Fleckenfrei
Sichere Anwendung Kurze Abbindezeit Kein Durdschlag

Hersteller: GESELLSCHAFT FÜR CHEMISCHE INDUSTRIE IN BASEL

Alleinverkäufer für die Schweiz: FISCHER-SÜFFERT, BASEL
Innere Margarethenstrasse 26, Telefon 4 18 61/62

ZAHNRÄDERFABRIK



Sauter/Bachmann & Cie
Netstal/Gl.

ANNEN