

Zeitschrift: Schweizerische Bauzeitung
Herausgeber: Verlags-AG der akademischen technischen Vereine
Band: 121/122 (1943)
Heft: 1

Werbung

Nutzungsbedingungen

Die ETH-Bibliothek ist die Anbieterin der digitalisierten Zeitschriften. Sie besitzt keine Urheberrechte an den Zeitschriften und ist nicht verantwortlich für deren Inhalte. Die Rechte liegen in der Regel bei den Herausgebern beziehungsweise den externen Rechteinhabern. [Siehe Rechtliche Hinweise.](#)

Conditions d'utilisation

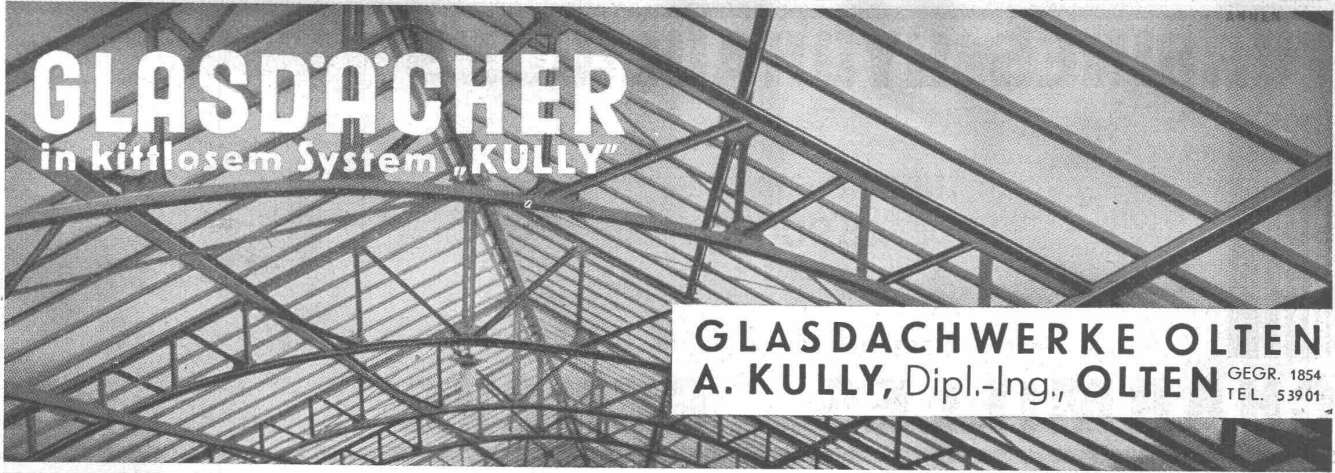
L'ETH Library est le fournisseur des revues numérisées. Elle ne détient aucun droit d'auteur sur les revues et n'est pas responsable de leur contenu. En règle générale, les droits sont détenus par les éditeurs ou les détenteurs de droits externes. [Voir Informations légales.](#)

Terms of use

The ETH Library is the provider of the digitised journals. It does not own any copyrights to the journals and is not responsible for their content. The rights usually lie with the publishers or the external rights holders. [See Legal notice.](#)

Download PDF: 18.03.2025

ETH-Bibliothek Zürich, E-Periodica, <https://www.e-periodica.ch>



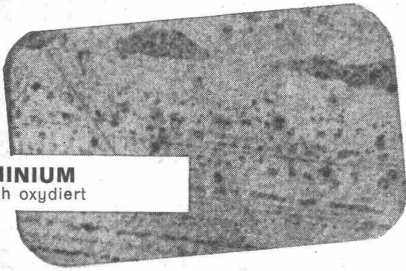
GLASDÄCHER

in kittlosem System „KULLY“

GLASDACHWERKE OLTEN
A. KULLY, Dipl.-Ing., OLTEN GEGR. 1854
 TEL. 539 01


Einen vorzüglichen Schutz von Aluminiumteilen erzielen Sie mit der

EMATALIERUNG



ALUMINIUM
anodisch oxydiert

(Mikrobilder)



Aluminium **emaliert**
Belichtung sechsmal länger

Dieses neueste und modernste Verfahren der anodischen Oxydation erzielt eine bedeutende Erhöhung der chemischen und mechanischen Widerstandskraft des Aluminiums.

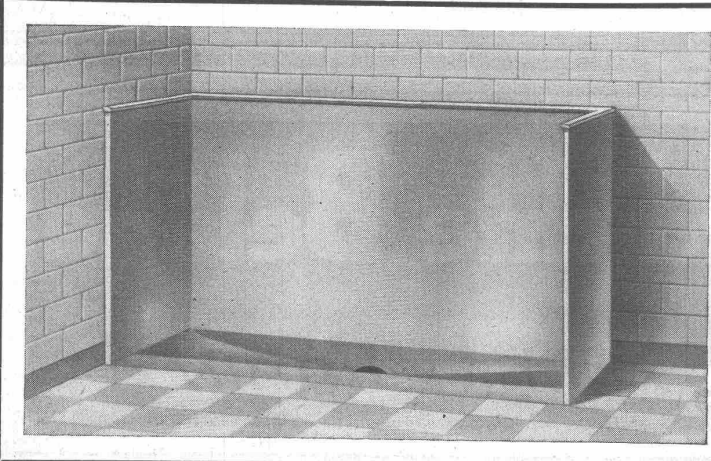
Aluminium-Schweisswerk A.-G. - Schlieren-Zürich
Abteilung Elektro-Chemie



Spritzer

in der Küche können von einer Glanz-Eternit „Spezial“-Verkleidung leicht abgewaschen werden

Glanz-Eternit A.-G. Niederurnen, Tel. 41.671



DESINFEX, Lack-Pissoiranlagen

Die neue, hygienisch einwandfreie Anlage, äusserst dauerhaft, leicht abwaschbar ohne teuren Wasserverbrauch, ohne lästige Geruchsbildung, mit neuem Spezialsiphon zu vorteilhaftem Preis, billig im Gebrauch



Ca. 115

600

170

Anlage A
 äusserst preiswert, für Fabrikgebäude, Kasernen, Sportplätze, Luftschutzbauten, Restaurants usw. Die Anlagen sind in jeder gewünschten Länge erstellbar

Gerade Platten, ohne Zwischenwände

Pissoiranlagen A. HILBERT, ZÜRICH 3
 Centralstrasse 77 / Telefon 578 34

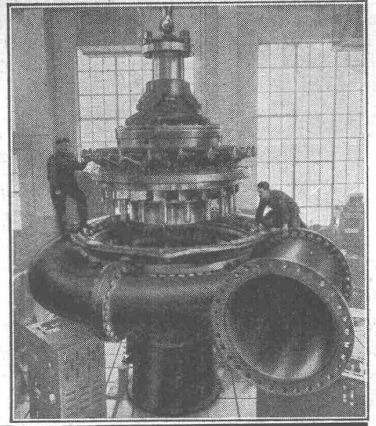
TURBINES HYDRAULIQUES

POUR TOUTES CHUTES ET TOUS DÉBITS

TURBINE FRANCIS
DE 48900 CH
CHUTE 299 MÈTRES

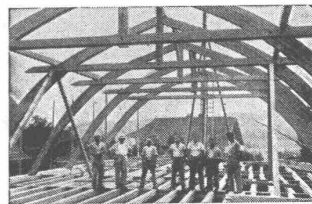
ATELIERS DES CHARMILLES S. A. GENÈVE

CHARMILLES - GENÈVE



*Nein!...
ich sagte:
Caran
d'Ache*

den Schweizer Bleistift



**Hetzerbalken
Hetzerträger
Hetzerbinder**

gerade und gebogene erstellen prompt.

A. J. EGGSTEIN SÖHNE & C^{IE}
HOLZBAUUNTERNEHMUNG
LUZERN

VITAMIN R

Vitamine sind lebensnotwendige Wirkstoffe. Wo sie mangeln, treten Störungen auf. Im geschäftlichen Organismus erfüllt die Reklame eine ähnliche Funktion, weshalb wir sie im übertragenen Sinne als Vitamin R bezeichnen können. Die Wirksamkeit mancher Vitamine ist an bestimmte Voraussetzungen gebunden. So benötigt Vitamin R einen geeigneten Werbeträger, um sich voll auswirken zu können. Auf dem Gebiete der Architektur, des Ingenieurwesens und der Maschinenteknik werden anerkannt gute Vertrauens- und Wachstumserfolge mit Vitamin R durch die „SCHWEIZ. BAUZEITUNG“ erzielt.

Mosse-Annancen A.-G., Zürich

Limmatquai 94

**Rohes Beton-
Einlagegewebe**
ca. 30 mm, Draht 1,8 mm, sowie andere Dimensionen und Drahtstärken. Rollen 1 m breit, 50 m lang. Vorzügliche Armierung von Zementkonstruktionen. Einsparung von Rundeseisen.
Weitere Bauspezialitäten:
Drahtziegelgewebe, Streckrabitz, Drahtgeflechte, Dülo.

**SCHWEIZ.
DRAHTZIEGELFABRIK A. - G.
LOTZWIL (Bern) Tel. 601 73**



Wallerdichte Beläge

Spezial-Unternahmen:

Frick-Glass, Zürich-Altstetten

S.T.S.

Schweizer. Technische Stellenvermittlung
Service Technique Suisse de placement
Servizio Tecnico Svizzero di collocamento
Swiss Technical Service of employment

ZÜRICH, Beethovenstr. 1 — Telefon: 354 26 — Telegr.: STSINGENIEUR ZÜRICH.
 für Arbeitgeber kostenlos. Für Stellensuchende Einschreibgebühr 2 Fr. für 3 Monate.
 Bewerber wollen Anmeldebogen verlangen. Auskunft über offene Stellen und Weiterleitung von Offerten erfolgt *nur gegenüber Eingeschriebenen*.

MASCHINEN-ABTEILUNG

- 289 **Maschinen-Techniker**, mit Praxis. Ostschweiz. S. 22. Mai.
 303 **Maschinen-Techniker**. Ostschweiz. S. 28. Mai.
 317 **Dipl. Elektro-Ingenieur od. -Techniker**. Ostschweiz. S. 5. Juni.
 331 **Maschinen-Techniker**. Ostschweiz. S. 5. Juni.
 345 **Chemiker**. Mittelmeerküste Spanien. S. 12. Juni.
 391 **Dipl. Elektro-Ingenieure u. Elektro-Techniker**, für Laboratorium einer Fabrik elektrischer Apparate. Ostschweiz.
 393 **Dipl. Elektro-Techniker**, für Konstruktionen im elektrischen Apparatebau (Schwachstrom- u. Hochfrequenz-Technik). Baldisg. Ostschweiz.
 395 **Dipl. Elektro-Techniker**, mit Kenntnissen in Serierstellung rotierender Klein-Elektromaschinen. Baldisg. Ostschweiz.
 397 **Dipl. Elektro-Ingenieur** (E. T. H. od. E. I. L.), für Versuchsstokal von elektr. Gleichrichtern. Baldisg. Ostschweiz.
 401 **Dipl. Elektro-Ingenieur ev. -Techniker**, mit Praxis, zur Abfassung techn.-literarischer Abhandlungen in Deutsch u. Französisch, Kenntnisse im Englischen. Westschweiz.
 403 **Chemiker**, mit Praxis in Teer-, Asphalt- u. Erdölbranche, sowie Pflanzenschutz-, Desinfektions- u. Schädlingsbekämpfungsmittel. Nordwestschweiz.
 405 **Konstrukteure** (Hochschul od. Technikum), mit Praxis. Bis 30 Jahre. Deutsch, wenn möglich eine Fremdsprache. Zentralschweiz.

BAU-ABTEILUNG

- 664 **Techniker**. Sofort. Ostschweiz. S. 29. Mai.
 714 **Dipl. Architekt od. Hochbau-Techniker**, für Bureau. Sofort. Schweiz.
 734 **Vermessungs-Techniker od. Tiefbau-Techniker**. Ostschweiz. S. 12. Juni.
 854 **Bau-Ingenieur**, mit statischen Kenntnissen, sowie **Tiefbau-Techniker**, für Projekt u. Aufnahmen im Hoch- u. Tiefbau. Baldisg. Zürich.
 856 **Tiefbau-Techniker od. Vermessungs-Techniker**. Kt. Wallis. S. 26. Juni.
 868 **Dipl. Hochbau-Techniker**, für zeichn. Tätigkeit. Sofort. Kt. Zürich.
 872 **Hochbau-Techniker-Bauführer**, für Kostenvorschläge. Französ. u. Deutsch in Wort u. Schrift. Baldisg. Westschweiz.
 874 **Bauführer**, mit Praxis. Sofort Zentralschweiz.
 876 **Dipl. Architekt**, für Projekt u. Ausführungspläne. Sofort. Kt. Aargau.
 878 **Hochbau-Techniker**, als Bauführer. Zürich.
 880 **Hochbau-Techniker**, für Bureau u. Bauplatz. Zürich.
 882 **Hochbau-Techniker**, mit Bauplatzpraxis. Sofort. Kt. Zürich.
 886 **Hochbau-Techniker**, für Barackenkontrolle, bergigstüchtig u. militärdienstpf. Baldisg. Zivile Anstellung bei militärischer Instanz.
 888 **Bau-Techniker**, mit Praxis im Hoch- u. Tiefbau, als Bauführer für Strassen- u. Pistenbau, Meliorationen, Hochbau, etc. Sofort. Militärische Arbeiten bei ziviler Anstellung.
 894 **Eisenbeton-Techniker**. Sofort. Nordwestschweiz.
 903 **Hochbau-Techniker**, für Planbearbeitung, Bauführung u. Abrechnung von Wohnbauten. Sofort. Zentralschweiz.
 904 **Hochbau-Techniker**, für Bureau. Eintritt 15. Juli 1943. Nähe Zürich.
 902 **Vermessungs- od. Tiefbau-Techniker**, mit Praxis, für Vermessung einer Gemeinde. Baldisg. Kt. Wallis.
 906 **Bauführer od. Tiefbau-Techniker**, mit Praxis im Strassenbau u. Betonarbeiten. Sofort. Zivile Anstellung bei militärischer Instanz.
 908 **Dipl. Bau-Ingenieur**, für Bauleitung einer Staumauer von 160 m Breite u. 30 m Höhe. Spezialist. Türkei, Gegend mit gemässigtem Klima.

Gemeinde Neuhausen am Rheinflall

Die durch Rücktritt des bisherigen Amtsinhabers infolge Erreichung der Altersgrenze freiwerdende Stelle des

GEMEINDE-INGENIEURS

(zugleich Bauverwalters)

wird zur Neubesetzung ausgeschrieben. Bewerber mit abgeschlossener technischer Bildung und praktischer Erfahrung im Strassen-, Kanalisations- und Hochbauwesen, sowie Eignung im Verwaltungsdienst sind eingeladen, ihre Anmeldungen unter Beilage des Studienausweises und der Zeugnisse über ihre bisherige Tätigkeit mit Photo bis zum 19. Juli 1943 an den Gemeinderat Neuhausen am Rheinflall einzureichen. Besoldung nach Reglement Fr. 7200.— bis Fr. 10000.— zuzüglich Teuerungszulagen. Der Beitritt in die Kantonale Pensionskasse ist obligatorisch. Persönliche Vorstellung nur auf besonderes Verlangen.

Stellenantritt nach Uebereinkunft anfangs Oktober oder November 1943.

Neuhausen am Rheinflall, den 26. Juni 1943.

DER GEMEINDERAT.

ZU VERKAUFEN:**Stahl-Drahtseil**

Seale-Konstruktion, Tru-Lag,

(Kabelwerke Brugg 1933), 2220 m lang, Durchmesser 3,45 cm, 6 Litzen, Hanfseele, Gewicht ca. 4 kg pro m.

Zufolge einer durch Steinschlag bei Meter 393 verursachten Quetschung musste das sonst noch tadellose Kabel ausgewechselt werden.

Offerten erbeten an die

DIREKTION DER NIESENBAHN A.-G., MÜLENEN.

Zermatt Zu verkaufen

Hotels:

SCHWEIZERHOF NATIONAL BELLEVUE
 Neue Direktion W. Zimmermann

Unsere Devise: „Immer gleich gut“

Pauschalarrangements p. Woche ab:

SCHWEIZERHOF NATIONAL BELLEVUE
 Fr. 117.— Fr. 106.— Fr. 98.—

Gartenhalle

auf Abbruch

aus Holz, mit Zinkblechdach, Grösse 13 x 1,30 m.

Anfragen an Tel. 670 31, Rheinfelden.

ZU VERKAUFEN:**Einstufiger Rotations-Kompressor**

750 m³ pro h bei 580 Touren, 4 Atm. Endspannung, 79 PS. an der Welle

Type A 95 der Schweiz. Lokomotiv- und Maschinen-Fabrik Winterthur; automatische Schmierung, halbelastische Kupplung mit Wellenverlängerung und zwei Aussenkugellagern, sowie Riemenscheibe 800/400 mm, gemeinsame Grundplatte, Riemen und Lenix. Eventuell mit 150 PS-Motor, 500 V, samt Anlasser und Schaltkasten. Zu besichtigen im Elektrizitätswerk Beznau, Döttingen.

NORDOSTSCHWEIZERISCHE KRAFTWERKE A.-G., BADEN.

ARCHITEKT

DIPL.-ING.

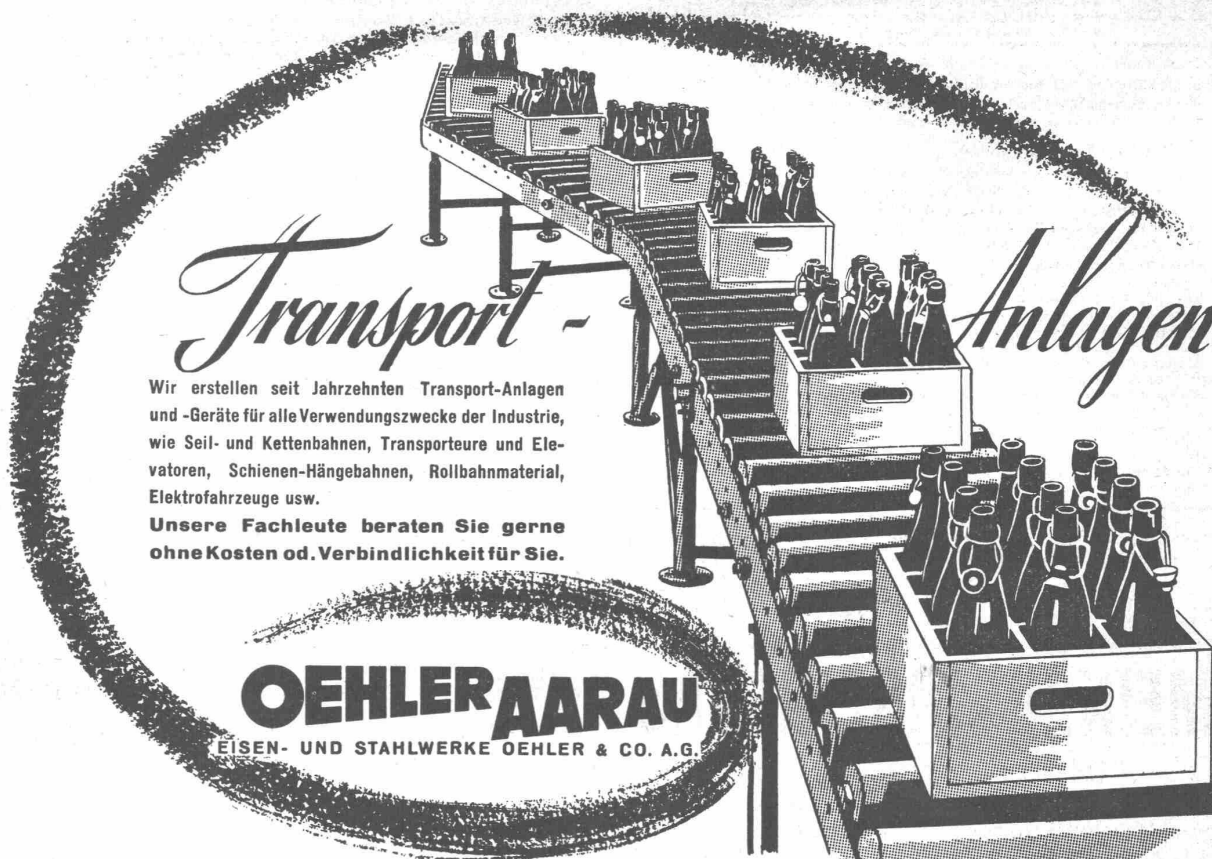
MIT MEHRJÄHRIGER SELBSTÄNDIGER AUSLANDSPRAXIS, AUCH SPEZIELL IM INDUSTRIEBAU UND FÜR GROSS-SOZIAL- UND SCHUTZBAUTEN JEDER ART, SUCHT ARBEITSFELD ALS MITARBEITER ODER SELBSTÄNDIGE, FÜHRENDE POSITION. ANGEBOTE ERBETEN UNTER CHIFFRE Z. E. 7667 AN
 MOSSE-ANNONCEN A.-G., LIMMATQUAI 94, ZÜRICH.

GESUCHT junger

Bauzeichner

Guter Darsteller, für zeichnerische Arbeiten in technisches Bureau eines Wirtschaftsverbandes in Zürich. Eintritt sofort. Bei Eignung Dauerstelle. Es ist erwünscht der Offerte Zeichnungen beizulegen. — Offerten mit Bild und Gehaltsansprüchen unter Chiffre Z. M. 7906 an Mosse-Annoncen A.-G., Zürich.

DRUCKSACHEN JEAN FREY A.-G., ZÜRICH



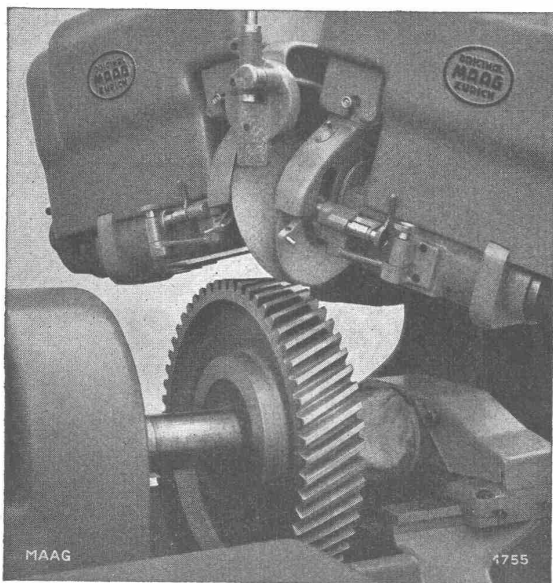
Transport - Anlagen

Wir erstellen seit Jahrzehnten Transport-Anlagen und -Geräte für alle Verwendungszwecke der Industrie, wie Seil- und Kettenbahnen, Transporteure und Elevatoren, Schienen-Hängebahnen, Rollbahnmaterial, Elektrofahrzeuge usw.

Unsere Fachleute beraten Sie gerne ohne Kosten od. Verbindlichkeit für Sie.

OEHLER AARAU
EISEN- UND STAHLWERKE OEHLER & CO. A.G.

MAAG ZAHNRÄDER



Das Schleifen der Zahnflanken auf
MAAG-Zahnradschleifmaschinen
sichert praktisch geräuschlosen Lauf und ermöglicht weitgehendste Verwendung gehärteter Stähle.

MAAG - Zahnradgetriebe

besitzen daher neben der bekannten hohen Präzision

kleinste Abmessungen

und

grösste Lebensdauer

Schleifen der Zahnflanken eines Schraubenrades auf einer MAAG-Zahnradschleifmaschine, Type HSS-60

MAAG-ZAHNRÄDER AKTIENGESELLSCHAFT, ZÜRICH