

**Zeitschrift:** Schweizerische Bauzeitung  
**Herausgeber:** Verlags-AG der akademischen technischen Vereine  
**Band:** 121/122 (1943)  
**Heft:** 3

## Werbung

### Nutzungsbedingungen

Die ETH-Bibliothek ist die Anbieterin der digitalisierten Zeitschriften. Sie besitzt keine Urheberrechte an den Zeitschriften und ist nicht verantwortlich für deren Inhalte. Die Rechte liegen in der Regel bei den Herausgebern beziehungsweise den externen Rechteinhabern. [Siehe Rechtliche Hinweise.](#)

### Conditions d'utilisation

L'ETH Library est le fournisseur des revues numérisées. Elle ne détient aucun droit d'auteur sur les revues et n'est pas responsable de leur contenu. En règle générale, les droits sont détenus par les éditeurs ou les détenteurs de droits externes. [Voir Informations légales.](#)

### Terms of use

The ETH Library is the provider of the digitised journals. It does not own any copyrights to the journals and is not responsible for their content. The rights usually lie with the publishers or the external rights holders. [See Legal notice.](#)

**Download PDF:** 15.03.2025

**ETH-Bibliothek Zürich, E-Periodica, <https://www.e-periodica.ch>**

# SCHWEIZERISCHE BAUZEITUNG

WOCHENSCHRIFT FÜR ARCHITEKTUR / INGENIEURWESEN / MASCHINENTECHNIK  
REVUE POLYTECHNIQUE SUISSE

ORGAN DES SCHWEIZERISCHEN INGENIEUR- UND ARCHITEKTEN-VEREINS  
UND DER GESELLSCHAFT EHEMAL. STUDIERENDER DER EidG. TECHN. HOCHSCHULE  
GEGRÜNDET 1883 VON Ing. A. WALDNER / HERAUSGEGEBEN VON Ing. C. JEGHER

G.E.P.-u. S.I.A.-Mitgl., b. Verlag: Schweiz 40 Fr.,  
Ausland 48 Fr. jährl.; Nicht-Mitglieder: Schweiz  
48 Fr.; Ausland 60 Fr., postamtlich abonniert  
48 Fr. zuzüglich Gebühren. / Einzel-Nr. Fr. 1.20

VERLAG C. & W. JEGHER, ZÜRICH  
Dianastrasse 5 / Postcheck VIII 6110  
Telephon: 34507 ■ In Kommission  
bei Rascher & Cie., Zürich u. Leipzig

Anzeigen durch MOSSE-ANNONCEN AG.,  
Zürich, Limmatquai 94 - Basel, Marktplatz 18  
Anzeigenpreis: Ganze Seite 240 Fr., Seitenteile  
nach Tarif - Teuerungszuschlag zur Zeit 15 %

**SCHIEBEBÖDEN · ISOLIERPLATTEN · DACHVERSCHALUNGEN · HALLEN- UND INDUSTRIEBAUTEN · BARACKENBAU**

# Durisol

**A.-G. FÜR LEICHTBAUSTOFFE - DIETIKON - TEL. 918666**

## GLASDACH

KITLOS MIT BLEIBANDEN

Ausführung auf Holz, Eisen und Beton  
Umdecken gekitteter Glasdächer

**JAKOB SCHERRER ZÜRICH 2**  
Allmendstrasse 5/7 Telephon 57.980

**Vollständige  
ZEICHEN-EINRICHTUNGEN**

Zeichentische, Zeichenmaschinen, Zeichen-Registaturen und -Schränke,  
Plan-Einfassverfahren, Bogenlampen, Lichtpause- u. Kopier-Einrichtungen  
Sämtliches Zeichenmaterial wie Zeichen-Papiere, -Geräte, -Instrumente,  
Normalienblätter, Reisszeuge und Reissbretter, Rechenschieber.

Gebrüder Scholl AG Zürich Poststrasse 3 Tel. 35710 Seit 1865

# Scholl



**WALO BERTSCHINGER**  
Bauunternehmung Zürich  
Abteilung Spezialbetonbeläge

**Ausführung in Kieserling Spezialbeton**

## Gesundes Wohnen

in Ihrem Heim, Behaglichkeit im Café und Kino, gediegene Ruhe in Theater, Konzert und Kirche, wohltuende Geräuschlosigkeit in Büro, Spitälern und Sanatorien werden maßgebend von der Art des Bodens beeinflusst und am besten mit dem Schweizer

## Kortisit - Korkparkett

erreicht. Es ist der geradezu ideale Boden, weil warm, schalldämpfend, gleitsicher, elastisch, sehr leicht zu reinigen und dauerhaft. Dabei stellt sich Kortisit im Preise nicht höher als ein anderer erstklassiger Belag. Verlangen Sie Muster u. Preise v. der

**Kork AG Dürrenäsch**

**Blei**

**Hartblei**

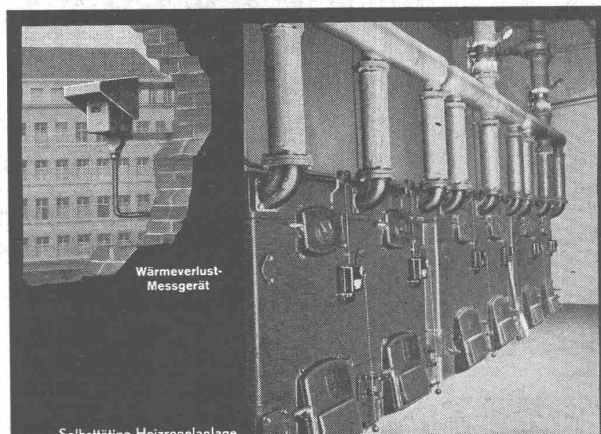
**Stemmblei**

**Blei-Platten**

**Lötzinn**

—

**Metallum A.G. Pratteln**



Wärmeverlust-  
Messgerät

Selbsttätige Heizregelanlage

**BRENNSTOFF SPAREN**  
durch selbsttätige Heizregelung.

- Wirtschaftlichster Heizbetrieb.
- Richtige Raumtemperatur.
- Vereinfachte Bedienung.

Verlangen Sie unsern Sonderprospekt H

**LANDIS & GYR ZUG**

Abteilung für wärmetechnische Apparate Jn - 2077

**OFENFABRIK**

**KOHLER A.-G.**

**METT-BIEL**

WIR FABRIZIEREN:

**KACHELÖFEN**

**BAU-KERAMIK**

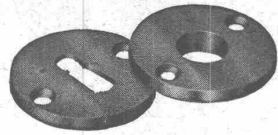
**KERAMIK-SCHRIFTEN**

**CHEMINÉES**

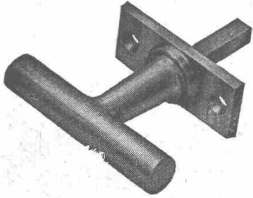


**WALTER J. HELLER & Co.**  
**BAUUNTERNEHMUNG**

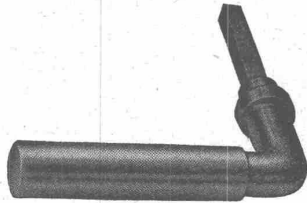
BERN — SCHLOSSTRASSE 119 — TEL. 2 20 36



# Schweizer Baubeschläge



**INCA**



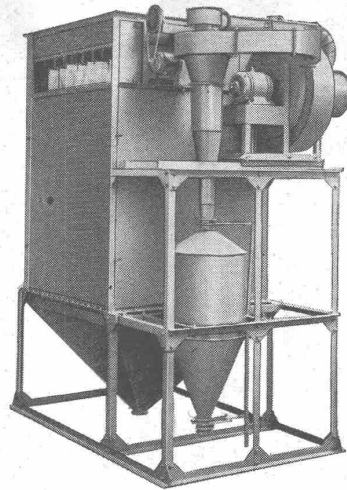
Wir liefern alle  
kuranten Be-  
schläge in erst-  
klassiger Aus-  
führung.

# INJECTA

A.-G. Spritzgusswerke und Apparatefabrik

TEUFENTHAL b. AARAU

Telephon 3 82 77



Neuzeitliche Staubausscheidung durch

# Meidinger- Staubausscheider

mit und ohne Stoff-Filter, für  
alle Staubarten

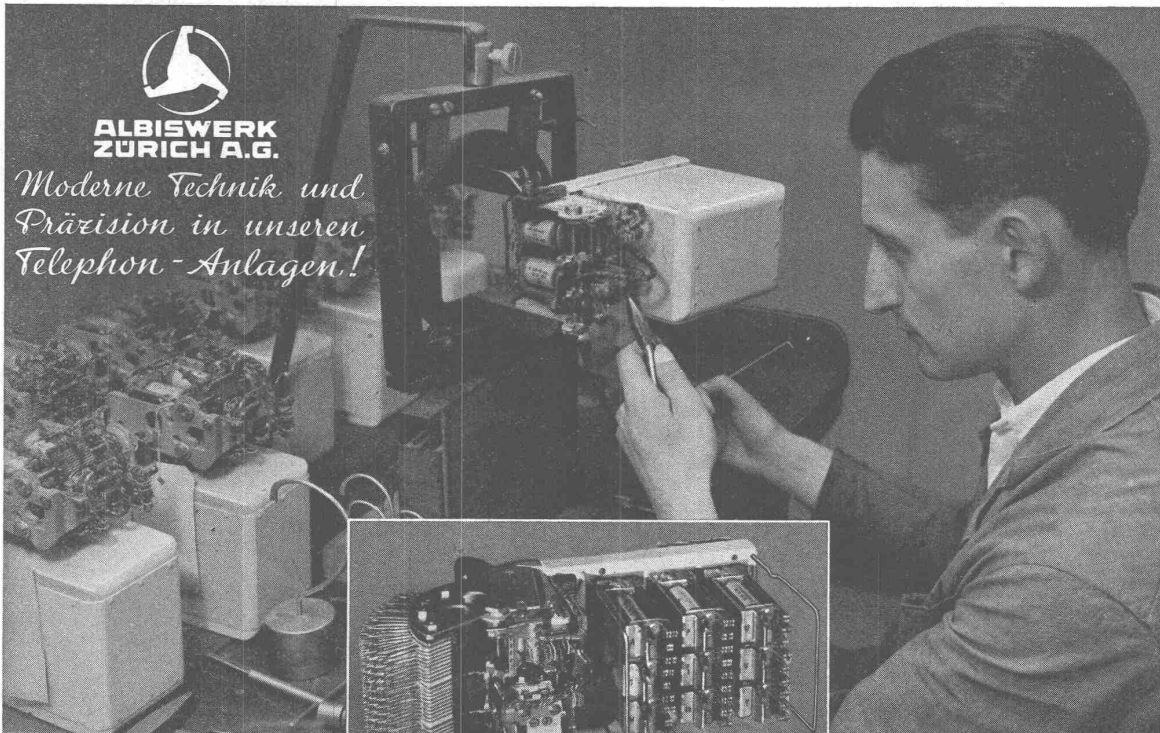


**H. Meidinger & Cie., Basel 4**

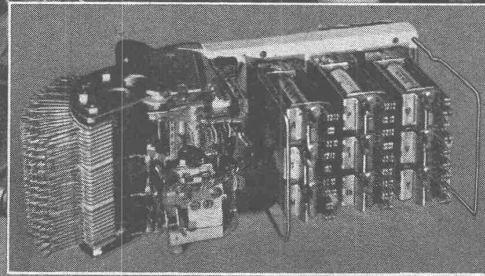


**ALBISWERK  
ZÜRICH A.G.**

*Moderne Technik und  
Präzision in unseren  
Telephon-Anlagen!*

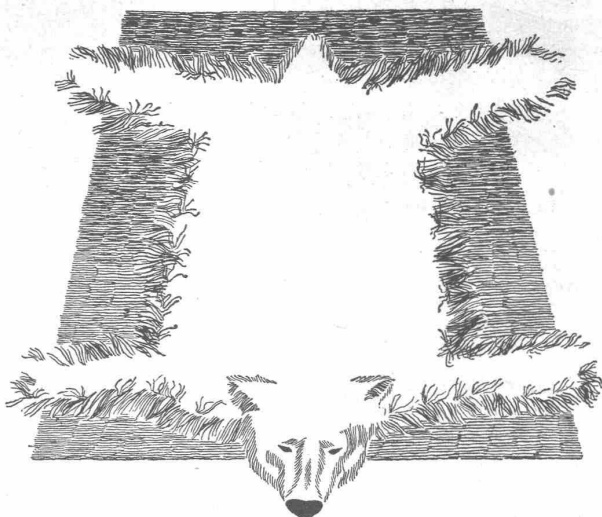


HEBDREHWÄHLER MIT KON-  
TAKTBANK UND RELAISSATZ



EINSTELLUNG DER HEBDREH-  
WÄHLER-KONTAKTFEDERN

VERTRIEB DURCH: SIEMENS ELEKTRIZITÄTS-ERZEUGNISSE A.-G. ZÜRICH, BERN, LAUSANNE



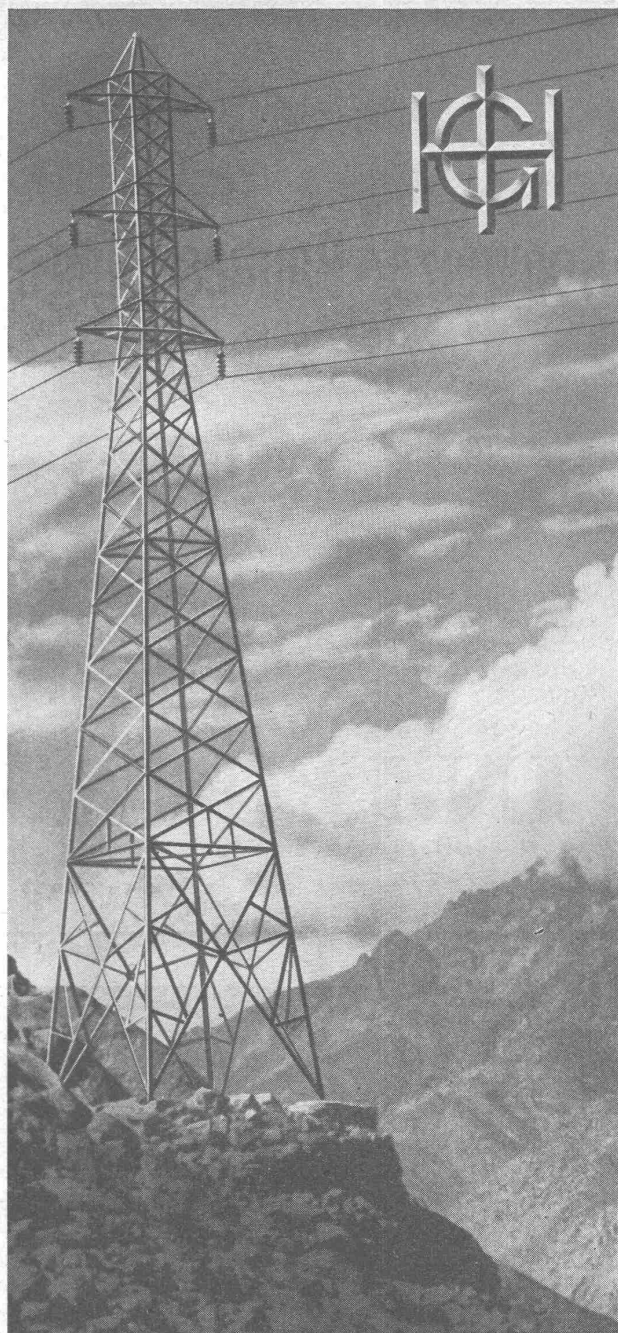
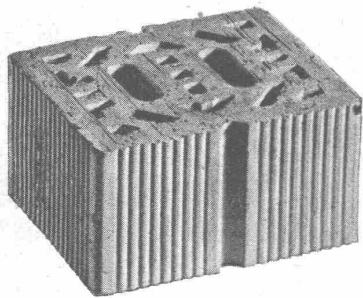
## Warum hält der Backstein warm?

Was tut der Eisbär, um sich gegen die ungeheure Kälte des arktischen Klimas zu schützen? Er kleidet sich in Luft. Er trägt einen zottigen Pelz, der zur Hauptsache — luftgefüllte Zwischenräume enthält. Diese unbeweglich eingeschlossene Luft ist es, die den Abfluss der Körperwärme verhütet und als Schutz gegen die eindringende Kälte wirkt.

Ähnlich verhält es sich beim Backstein: Auch seine wärmehaltende Kraft beruht auf hunderttausend feinen und feinsten Hohlräumen, die beim Brennen entstehen. Der Backstein ist porös und darin liegt das Geheimnis seiner Güte.

Generationen vor uns kannten diese naturgegebenen und einzigdastehenden Vorzüge des Backsteins. Es gibt auch heute noch keinen besseren Baustoff für unser Klima. Bau-Moden kommen und gehen — der Backstein überdauert sie alle. Mit Recht sagt man: Wer mit Backstein baut, baut gut!

**ZÜRCHER ZIEGELEIEN AG.**



## STAHLMASTE

in allen Abmessungen für  
Hochspannungsleitungen  
Seilbahnen und Funkstationen

# GHH

**GUTEHOFFNUNGSHÜTTE  
OBERHAUSEN - R.H.L.D.**

Vertretung für die Schweiz:

FRANZ HANIEL A.G., BASEL, Centralbahnstraße 9