

Zeitschrift: Schweizerische Bauzeitung
Herausgeber: Verlags-AG der akademischen technischen Vereine
Band: 121/122 (1943)
Heft: 2

Werbung

Nutzungsbedingungen

Die ETH-Bibliothek ist die Anbieterin der digitalisierten Zeitschriften. Sie besitzt keine Urheberrechte an den Zeitschriften und ist nicht verantwortlich für deren Inhalte. Die Rechte liegen in der Regel bei den Herausgebern beziehungsweise den externen Rechteinhabern. [Siehe Rechtliche Hinweise.](#)

Conditions d'utilisation

L'ETH Library est le fournisseur des revues numérisées. Elle ne détient aucun droit d'auteur sur les revues et n'est pas responsable de leur contenu. En règle générale, les droits sont détenus par les éditeurs ou les détenteurs de droits externes. [Voir Informations légales.](#)

Terms of use

The ETH Library is the provider of the digitised journals. It does not own any copyrights to the journals and is not responsible for their content. The rights usually lie with the publishers or the external rights holders. [See Legal notice.](#)

Download PDF: 02.04.2025

ETH-Bibliothek Zürich, E-Periodica, <https://www.e-periodica.ch>

EINE AUSWAHL VON SONDERDRUCKEN

mit Inhalt von bleibendem Wert aus der

SCHWEIZERISCHE BAUZEITUNG

gleichzeitig als Querschnitt durch deren reichhaltigen und zuverlässig bearbeiteten Stoff

Zu beziehen beim Verlag der „SBZ“, C. & W. JEGHER, Zürich 2, Dianastrasse 5, Telefon 3 45 07

Jahr Nr.	Preis	Jahr Nr.	Preis
1943 1224		1938 1047	
Tonhalle und Kongresshaus in Zürich. Zusammen-		Umkehrung der Deckenheizung zur Raumküh-	
gestellt aus vier Nummern der SBZ (93 Abb.)	3.50	lung. Von <i>E. Wirth</i> , (8 Abb.)	—80
1221 Allgemeine Dimensionierung u. Spannungsbere-		1033 Die Erneuerung des Gesellschaftshauses «zum	
chnung vorgespannter Eisenbetonträger.		Rüden» in Zürich. Von <i>F. Escher</i> (24 Abb.)	1.—
Von <i>Pierre Lardy</i>	1.—	1027 Contribution à l'étude des vannes-papillons. Par	
1218 Die Dampfkraftmaschine der Nachkriegszeit.		<i>D. Gaden</i> . (25 figures)	1.50
Von <i>Ad. Meyer</i> (12 Abb.)	1.30	1026 Die Wetterwarte auf der Sphinx am Jungfraujoch.	
1210 Gegenwärtige u. zukünftige Aufgaben des schwei-		(21 Abb.)	1.—
zerischen Bergbaues. Von <i>H. Fehlmann</i> (27 Abb.)	2.—	1937 1001 Bericht über die Tätigkeit der Kommission für	
1942 1193 Das Kraftwerk Innerkirchen, die zweite Stufe der		Schnee- und Lawinenforschung Davos-Weißfluh-	
Oberhasliwerke (51 Abb.)	3.50	joch. Von <i>Rob. Haefeli</i> (16 Abb.)	1.—
1176 Schwimmende Getreide-Heber. V. <i>F. Meyer</i> (13 Abb.)	1.20	988 Die internationale Rheinregulierung von der Ill-	
1170 Schraubenverbindungen - Stand der Technik. Von		mündung bis zum Bodensee.	
<i>L. Martinaglia</i> (52 Abb.)	1.50	— Erstes Heft von <i>K. Böhi</i> , <i>E. Meyer-Peter</i> , <i>E.</i>	
1167 Seebach-Wettingen, die Wiege der Elektrifikation		<i>Hoeck</i> und <i>R. Müller</i> (33 Abb.)	2.—
der SBB. Von <i>A. Dudler</i> (16 Abb.)	1.—	1007 — Zweites Heft von <i>F. Nesper</i> , <i>A. H. Einstein</i> u.	
1164 Brünigbahn-Gepäcktriebwagen Fhe 4/6 der SBB.		<i>R. Müller</i> (28 Abb.)	2.—
Von <i>F. Steiner</i> (8 Abb.)	1.—	982 Contrôle de la qualité d'un béton au moyen de	
1161 Materialtechnische Fragen der Bau- u. Werkstoff-		la densité de celui-ci. Par <i>J. Bolomey</i>	—50
Einsparung. Von <i>M. Roş</i> (Mit vielen Diagrammen	1.80	981 Die Probleme der Düngung in der Landwirt-	
und Tabellen)		schaft (Abwasser und ausgefallter Schlamm).	
1941 1153 Bewehrte Betondecken mit Strahlungsheizung,		Von <i>H. Pallmann</i>	1.20
System Gebr. Sulzer. Von <i>M. Ros</i> . (16 Abb.)	1.20	978 Der Bau des Unterwassertunnels für die Kühl-	
1152 Erfahrungen mit den Einschränkungen im Heiz-		wasserversorgung des E. W. Dublin. Von <i>Erwin</i>	
ungsbetrieb 1940/41. Von <i>P. E. Wirth</i> . (17 Abb.)	—50	<i>Schnitter</i> (21 Abb.)	1.50
1151 Sur l'application d'enduits de protection à l'inté-		1936 955 Hand und Maschine. Von <i>G. Schmidt</i> (6 Abb.)	1.50
rieur de conduites forcées et de galeries sous		952 Le problème des vagues. Par <i>H. Favre</i> (17 Abb.)	1.—
pression. Par <i>Raymond Koehlin</i> .	—80	949 Die Spitallammsperre der Kraftwerke Oberhasli.	
1150 Die Bauausführung der Flusstrecke beim Auto-		Von <i>H. Juillard</i> (22 Abb.)	1.50
tunnel unter der Maas in Rotterdam. Von <i>Erwin</i>		941 Die historische Entwicklung der SBB und ihre	
<i>Schnitter</i> . (32 Abb.)	1.50	Aufwendungen für Anlagen und Ausrüstung.	
1149 Die Fürstenlandbrücke bei St. Gallen. Von <i>Ad.</i>		Von <i>Walter Wachs</i> (10 Abb.)	2.—
<i>Brunner</i> . (33 Abb.)	2.—	940 Elektrische Erwärmung von Beton und Mörtel	
1144 Erfahrungen beim Betonieren im Kraftwerkbau.		bei Frosttemperaturen. Von <i>P. Haller</i> , <i>C. Kunz</i>	
Von <i>Hans Nipkow</i> . (16 Abb.)	1.50	und <i>E. Fontanellas</i> (11 Abb.)	1.20
1940 1132 Zwei neue beachtenswerte Brücken Jugoslawiens.		1935 925 Gesichtspunkte für den Bau grosser Autotunnels.	
Von <i>M. Ros</i> . (30 Abb.)	1.50	Von <i>E. & G. Gruner</i> und <i>C. Jegher</i> (57 Abb.)	2.—
1112 Die Brückenbauten der Lorrainelinie in Bern. Von		915 Zum Problem des protestantischen Kirchenra-	
<i>Ad. Bühler</i> . (58 Abb.)	2.50	umes. Von <i>Peter Meyer</i>	—50
1110 Die neue Kräzernbrücke bei St. Gallen. Von <i>M.</i>		914 Grundlagen und Ziele der neuern Architektur.	
<i>Meyer-Zuppinger</i> . (16 Abb.)	1.20	Von <i>Peter Meyer</i>	—50
1107 Die Wärmepump-Heizung im Rathaus Zürich. Von		897 Das Hallenschwimmbad am Viadukt in Basel	
<i>Max Egli</i> . (17 Abb.)	1.—	(36 Abb.)	1.—
1098 Die moderne Strassenbahn als wirtschaftliches		1934 892 Das neue Elektrizitätswerk Belgrad. (12 Abb.)	—50
Transportmittel. Von <i>A. Bächtiger</i> . (11 Abb.)	—80	885 Der Umbau des Corso-Theaters in Zürich 1934.	
1094 Ausbruch eines Gletschersees in den argentinischen		(38 Abb.)	1.—
Anden und aussergewöhnliche Gletscherschwankun-		882 Sicherungsmassnahmen gegen das Ueberfahren	
gen im allgemeinen. — Zur Mechanik ausser-		geschlossener Eisenbahnsignale (System Sig-	
gewöhnlicher Gletscherschwankungen. Von <i>R.</i>		num). Von <i>Fr. Steiner</i> (17 Abb.)	1.—
<i>Helbling</i> und <i>R. Haefeli</i> . (26 Abb.)	2.—	875 Die Drahtseilbahn Schwyz-Stoos. Von <i>F. Hun-</i>	
1088 Das Schalensheddach aus Eisenbeton der Schweizer-		<i>ziker</i> (9 Abb.)	1.—
ischen Bindfadenfabrik Schaffhausen. Von <i>A.</i>		870 Das Pumpspeicherwerk zwischen Schwarz- und	
<i>Staub</i> . (15 Abb.)	—80	Weiss-See in den Vogesen. Von <i>H. Blattner</i> und	
1939 1086 Zum Vollausbau des Lungernsee - Kraftwerkes		<i>H. Strickler</i> (42 Abb.)	1.50
(20 Abb.)	1.—	869 Beitrag zur Untersuchung des physikalischen	
1084 Die Zürichsee-Schwebbahn der Schweiz. Landes-		und statischen Verhaltens kohärenter Boden-	
Ausstellung Zürich 1939. (51 Abb.)	2.50	arten. Von <i>H. E. Gruner</i> und <i>R. Haefeli</i> (7 Abb.)	1.—
1078 Das Fernheizkraftwerk der E.T.H. und seine Heiss-		1933 857 Die Bedeutung der Rasse in der Architektur-	
wasserübertragungsanlagen. Von <i>B. Bauer</i> und		Geschichte. Von <i>Peter Meyer</i>	1.—
<i>H. Quiby</i> (33 Abb.). (Dieser Sonderdruck stellt		855 Vom neuzeitlichen nordischen Brückenbau. Von	
einen Teil des Sonderdruckes Nr. 1072 dar.)	1.80	<i>M. Ros</i> (44 Abb.)	1.—
1077 Die maschinelle Ausrüstung von Luftschutzräumen.		850 Materialprüfung mit Röntgenstrahlen. Von	
Von <i>H. C. Bechtler</i> . (8 Abb.)	—80	<i>E. Brandenberger</i> (20 Abb.)	—50
1075 Zum Problem der Autostrassentunnel. Von <i>C.</i>		848 Die Paneel- oder Deckenheizung. Von <i>A. Roth</i>	
<i>Andreae</i> . (10 Abb.)	1.20	(16 Abb.)	1.—
1072 Das Maschinenlaboratorium der E. T. H. Zürich,		841 T. A. D., Technischer Arbeitsdienst für stellen-	
seine Anlagen und Institute (186 Abb.)	4.—	lose Techniker (31 Abb.)	—50
1067 Die Gründung der Lüftungsgebäude des Maas-		837 Einwandfreie Bodenaufschlüsse durch die Bohr-	
tunnels in Rotterdam. Von <i>Erwin Schnitter</i> .		pfehl-Sondierung. Von <i>M. Wegenstein</i> (12 Abb.)	—50
(15 Abb.)	1.—	834 Die Zürcher Sport- und Grünanlagen im Sihl-	
1060 Wertung von Liegenschaften. Von <i>Hs. Naef</i> .	—50	hölzli (25 Abb.)	—50
1056 Der Umbau der Parsenn-Bahn in Davos. Von <i>A.</i>		1932 — 50 Jahre «Schweiz. Bauzeitung» und Technik-	
<i>Amberg</i> , Davos (34 Abb.)	1.20	Entwicklung. Mit Beiträgen von <i>L. Zehnder</i> ,	
1938 1055 Vom Bau des Rheinkraftwerkes Reckingen (16 Abb.)	—50	<i>Peter Meyer</i> , <i>R. Maillart</i> , <i>W. Kummer</i> und	
1052 Das Kloster Allerheiligen um- und ausgebaut zum		<i>C. Jegher</i> (24 S., 78 Abb.)	1.—
Kulturhistorischen Museum Schaffhausen (36 Abb.)	2.—	829 Elektrische Schmalspur-Lokomotiven der Mon-	
1050 Zur Analyse der Druckeinspritzung in Dieselmotoren.		treux-Berner Oberlandbahn. Von <i>R. Zehnder</i>	
Von <i>K. H. Grossmann</i> , Zürich (24 Abb.)	1.—	(9 Abb.)	—50
1049 Die Architektur-Entwicklung der Eidg. Postbauten		828 Experimentelle Bestimmung der Beanspruchung	
seit der Jahrhundertwende. Ueber 50 Abbildungen.		von Bauwerken, die einer zeitlich veränderlichen	
Von <i>Peter Meyer</i>	1.80		

EINE AUSWAHL VON SONDERDRUCKEN

mit Inhalt von bleibendem Wert aus der

SCHWEIZERISCHEN BAUZEITUNG

Jahr Nr.	Preis	Jahr Nr.	Preis	
		1929 714	Belastungsversuche an der Eisenbeton-Bogenbrücke Baden - Wettingen. Von <i>M. Ros</i> —.50	
		1928 706	Der Umbau der Eisenbahnbrücke über den Rhein bei Ragaz. Von <i>A. Bühler</i> (31 Abb.) 1.—	
		705	Güterzug-Luftdruckbremsen mit besonderer Berücksichtigung der Drolshammer-Bremse. Von <i>Max Weiss</i> (8 Abb.) —.50	
		703	Die graphische Berechnung kontinuierlicher Träger mit frei und elastisch drehbarer Stützung nach dem ebenen Massenschwerpunkt- und dem Seilpolygon-Verfahren. Von <i>P. Pasternak</i> 1.—	
		702	Das Kino-Theater Scala in Zürich (36 Abb.) 1.—	
		700	Wassermengenbestimmung mit Bandchronograph im Kraftwerk Faal. Von <i>P. Perrochet</i> und <i>C. Montandon</i> (10 Abb.) —.50	
		698	Die Elektrifikation der SBB und die Wirtschaftlichkeit des elektrischen Bahnbetriebes. Von <i>A. Jobin</i> (6 Abb.) —.50	
		1927 691	Die 15 KV-Fahrleitungen der SBB. Von <i>H. Schuler</i> (40 Abb.) 1.—	
		688	Méthode purement optique de détermination des tensions. Par <i>H. Favre</i> (8 fig.) —.50	
		687	Die praktische Berechnung der Biegebeanspruchung in kreisrunden Behältern mit gewölbten Böden und Decken und linear veränderlichen Wandstärken. Von <i>P. Pasternak</i> (9 Abb.) 1.—	
		685	Das Kraftwerk Eglisau (94 Abb.) 3.—	
		677	Die hydraulischen Modellversuche für das Stauwehr des Limmatwerkes Wettingen der Stadt Zürich. Von <i>E. Meyer-Peter</i> (27 Abb.) 1.—	
		675	Das Kraftwerk Tremorgio. Von <i>M. Trzcinski</i> (37 Abb.) 1.50	
		1926 662	Das Kraftwerk Mühleberg der B. K. W. Von <i>E. Meyer</i> (52 Abb.) 2.—	
		654	Das Kraftwerk Amsteg. Von <i>H. Studer, Th. Nager</i> und <i>G. Croce</i> (115 Abb.) 3.—	
		651	Die Turbinen-Versuchsanlage der Maschinenfabrik Th. Bell & Co. Von <i>O. Walter</i> (35 Abb.) 1.—	
		1925 642	Einflüsse amerikanischer Betriebsführung auf unsere Industrie. Von <i>A. Walther</i> (7 Abb.) 1.—	
		637	Die neuen Motorwagen der MOB. Von <i>R. Zehnder</i> (9 Abb.) —.50	
		634	Zum Umbau der Wasserkirche in Zürich (21 Abb.) —.50	
		619a.	Hydraulisches Getriebe System Schneider. Von <i>P. Ostertag</i> (19 Abb.) 1.—	
		618	Das Kloster Allerheiligen zu Schaffhausen. Von <i>E. Poeschel</i> (29 Abb.) 1.—	
		616	Wohnhaus Max Haefeli im Doldertal (15 Abb.) —.50	
		615	Vergleich der mannigfachen Charakteristiken verschiedener Typen von Schnellläuferturbinen. Von <i>W. Zuppinger</i> (29 Abb.) 1.—	
		614	Elektrische Kleinseilbahn Harissenbucht-Fürigen. Von <i>H. H. Peter</i> (7 Abb.) —.50	
		1924 600	Das «Goetheanum» in Dornach bei Basel (21 Abbildungen) —.50	
		597	Ueber die Ursachen der Verbiegungen der steinernen Pfeiler am Sitterviadukt der Bodensee-Toggenburgbahn. Von <i>M. Ros</i> (22 Abb.) —.50	
		580	Extra-Schnellläufer-Turbinen. Von <i>F. Prasil</i> (35 Abb.) 1.—	
		579	Der Talsperrenbruch im Val Gleno. Von <i>A. Stucky</i> (18 Abb.) —.50	
		1923 571	Führung und Lauf des Lokomotivrades im Geleise. Von <i>J. Buchli</i> (30 Abb.) —.50	
		565	Einphasen-Motorwagen Typ Ce 4/6 für die SBB (18 Abb.) —.50	
		563	Einphasen-Lokomotiven Typ 1-C-1. Von <i>J. Wenz</i> (15 Abb.) —.50	
		552	Trigonometrische Beobachtung der elastischen Deformationen der Staumauer am Pfaffensprung. (7 Abb.) —.50	
		1922 548	Einphasen-Lokomotiven Typ 1B1 + B1. Von <i>G. L. Meyfarth</i> (20 Abb.) —.50	
		534	Die eisernen Ueberbauten der Centovallibahn Locarno - Domodossola. Von <i>P. Sturzenegger</i> . (15 Abb.) —.50	
		1921 522	Internationaler Wettbewerb zur Schiffbarmachung des Rheins von Basel bis zum Bodensee. — Technische Grundlagen zur Beurteilung Schweizerischer Schiffsfahrtsfragen. Von <i>C. Jegher</i> (71 Abb.) 2.—	
			Aus früheren Jahrgängen Wissenswertes in Sonderdrucken enthält das kostenlos erhältliche vollständige Verzeichnis.	
		Strömung ausgesetzt sind. Von <i>E. Meyer-Peter</i> und <i>H. Favre</i> (18 Abb.) 1.—		
		824	Die Privatklinik Hirslanden Zürich (40 Abb.) 1.50	
		818	Die Geschiebequellen der Bäche und Flüsse. Von <i>G. Strele</i> (24 Abb.) —.50	
		806	Ueber die Eigenschaften von Schwällen und die Berechnung von Unterwasserstollen. Von Prof. <i>E. Meyer-Peter</i> (24 Abb.) 1.—	
1932		805	Quelques propriétés du ciment et du béton: Dilation, Retrait, Elasticité. Von <i>H. Juillard</i> (9 Abb.) 1.—	
		804	Ueber die dynamische Beanspruchung von Bauwerken und ihre messtechnische Untersuchung. Von <i>A. Meyer</i> (12 Abb.) —.50	
		800	Das Rheinkraftwerk Ryburg-Schwörstadt (68 Abb.) 3.50	
		799	50 Jahre Gotthardbahn (mit ihren Vor- und Bau-Projekten) (53 Abb.) —.50	
		796	Statische Untersuchung quadratischer allseitig elastisch eingespannter Platten. Von <i>M. Ritter</i> (11 Abb.) —.50	
		794	Graphische Analysis vermittelt des Linienbildes einer Funktion. Von <i>E. Meissner</i> (47 Abb.) 3.—	
1931		792	Das Kraftwerk Wägital (80 Abb.) 3.50	
		782	Baukontrolle im Beton- und Eisenbetonbau. Von <i>Von J. Bolomey</i> (4 Abb.) 1.—	
		779	Belastungsversuche am Langwieser-Viadukt der Chur-Arosa-Bahn. Von <i>M. Ros</i> (12 Abb.) —.50	
		778	Belastungsversuche am Wiesener-Viadukt der Rh. B. Von <i>M. Ros</i> (11 Abb.) —.50	
		777	Belastungsversuche an der Landquartbrücke der Rh. B. Von <i>M. Ros</i> (13 Abb.) —.50	
		776	Belastungsversuche an neuen Strassenbrücken im Bergell. Von <i>M. Ros</i> . (12 Abb.) —.50	
		771	Neuere Bauten und Brücken-Untersuchungen der Rh. B. (54 Abb.) 1.—	
		770	Die 50 KV Hochspannungs-Leitungen Guttannen-Innertkirchen der Kraftwerke Oberhasli A.-G. Von <i>M. Dietrich</i> . (14 Abb.) —.50	
		768	Rheinschiffahrt und Rheinregulierung Strassburg - Basel (bis 1930). Von <i>C. Jegher</i> (15 Abb.) —.50	
		767	Ein neuer Schleppdampfer für die Rhone. Von <i>E. Schätti</i> und <i>F. Flatt</i> (6 Abb.) —.50	
		766	Fragen der schweizerischen Energiewirtschaft. Von <i>B. Bauer</i> (3 Abb.) —.50	
		764	Die Lorrainebrücke über die Aare in Bern. Von <i>R. Maillart</i> (33 Abb.) 1.50	
		762	Das Sihlpostgebäude in Zürich (54 Abb.) 1.—	
1930		757	Ausführungstechnisches zum Wehrbau für das Rhone-Kraftwerk Chancy-Pougny. Von <i>H. Blattner</i> (33 Abb.) —.50	
		—	Festausgabe der «SBZ» zur Feier des 75jährigen Bestehens der E. T. H. Mit historischer Einleitung von <i>C. Jegher</i> und wissenschaftlichen Beiträgen der Prof. <i>F. Gonseth</i> , <i>O. Salvisberg</i> , <i>M. Ritter</i> , <i>E. Meyer-Peter</i> , <i>J. Ackeret</i> , <i>R. Dubs</i> , <i>H. Quiby</i> , <i>B. Bauer</i> , <i>K. Kuhlmann</i> , <i>L. Karner</i> , <i>W. D. Treadwell</i> , <i>E. Gümman</i> , <i>E. Diserens</i> , <i>E. Laur</i> , <i>M. Ros</i> , <i>P. Niggli</i> , <i>E. Bosshard</i> (48 S. 58 Abb.) 1.—	
		756	Experimentelle Methoden der Baustatik. Von <i>M. Ritter</i> (14 Abb.) —.50	
		754	Ueber die Dauerhaftigkeit des sommer- und wintergefallten Holzes. Von <i>E. Gümman</i> —.50	
		753	Caisson- (Taucher-) Krankheiten bei Druckluftgründung. Von <i>H. Blattner</i> —.50	
		748	Der neue Rangierbahnhof Basel der SBB auf dem Muttenerfeld (24 Abb.) 1.—	
		745	Die Seilbahn Triest - Opicina. Von <i>F. Hunziker</i> (16 Abb.) —.50	
		741	Wärme- und Schwindspannungen an eingespannten Gewölben. Von <i>M. Ritter</i> (16 Abb.) 1.—	
		740	Die Versuchsanstalt für Wasserbau an der E. T. H. Von <i>E. Meyer-Peter</i> (34 Abb.) 1.—	
		739	Saurer-Fahrzeug-Dieselmotor. Von <i>A. Brüdertlin</i> (29 Abb.) 1.—	
		738	Die kombinierten Kraftwerke Küblis, Klosters und Schlappin (103 Abb.) 3.—	
		736	Festigkeitsuntersuchung im Luftfahrzeugbau. Von <i>U. A. Huggenberger</i> (28 Abb.) 1.—	
		734	Lagerhaus und Röstereigebäude der A.-G. Lindt & Sprüngli in Kilchberg-Zürich (18 Abb.) —.50	
		—	Probleme der Berufsmoral. Von <i>C. Jegher</i> . gratis	
1929		721	Belastungsversuche an der Eisenbeton-Bogenbrücke über die Urnäsch bei Hundwil. Von <i>M. Ros</i> —.50	
		719	Le Pont Butin sur le Rhône à Genève. Par <i>E. Lacroix</i> (25 fig.) 1.—	



ARMATUREN

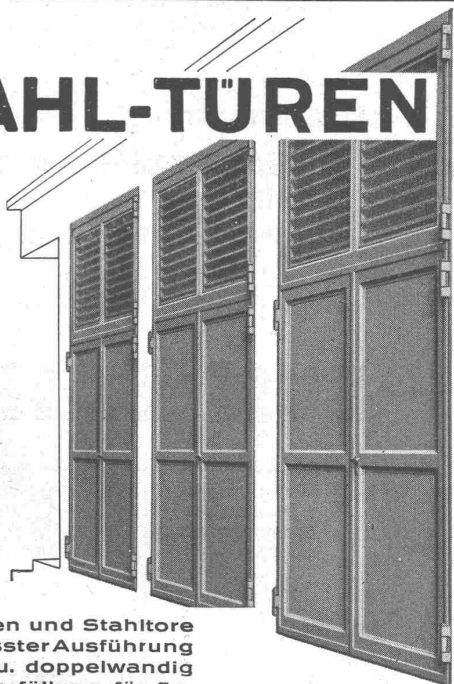
für Pressluft

aus Stahl

geschmiedet und gehärtet

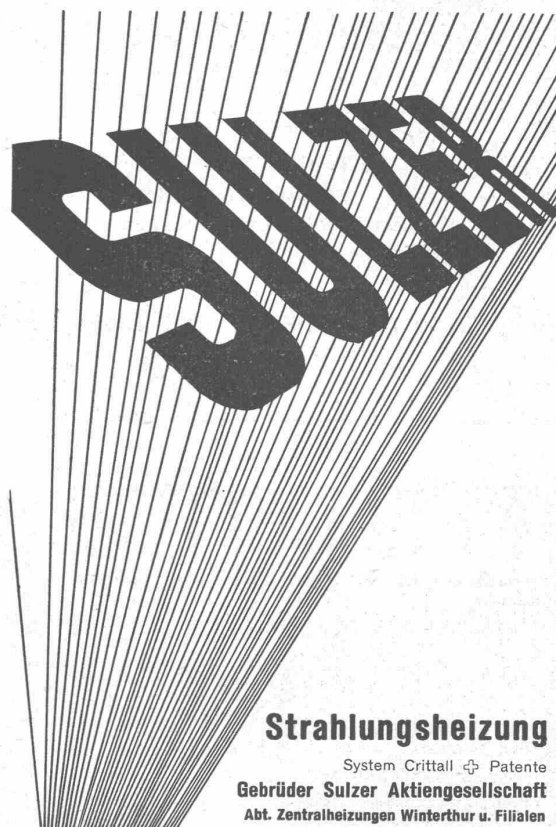
NOTZ & CO., BIEL

STAHL-TÜREN



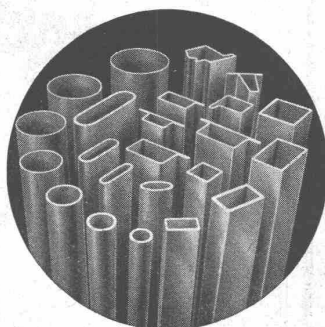
Stahltüren und Stahltore
in gepresster Ausführung
einfach u. doppelwandig
mit Isolierfüllung für Fa-
brik und Wohnungsbau

GEBR. TUCHSCHMID
FRAUENFELD • ZÜRICH



Strahlungsheizung

System Crittall ⚡ Patente
Gebrüder Sulzer Aktiengesellschaft
Abt. Zentralheizungen Winterthur u. Filialen



Herstellung von Stahlröhren für nachstehende Verwendungszwecke:

Tür- und Fensterkonstruktionen, Profilrohre No. 101/105, 111/113, 121/123, 131/133, 151/155

Eisenkonstruktionen aller Art, Vierkant- und Rechteck-Rohre, Flach-, Rund- und Spitzoval-Rohre

Elektrische Leitungen, Stahlpanzerrohre, schwarz und verzinkt, mit und ohne Isol; Stahlpanzer-Normal- und Kurzbogen

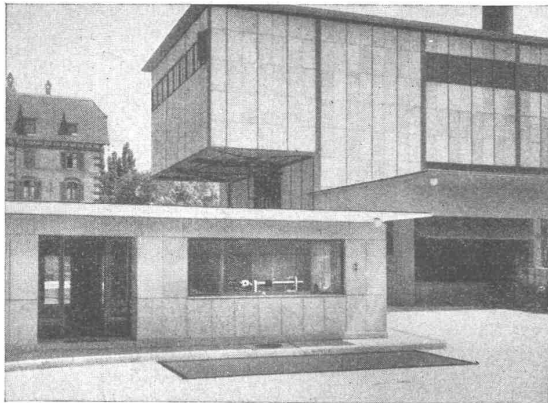
Eisenmöbelfabrikation, Runde Stahlrohre mit 1 bis 3 mm Wandung, in allen gebräuchlichen Abmessungen, kalt biegsam

Maschinen- und Apparatebau, Storenfabrikation etc. alle runden Stahlrohre v. 6 bis 85 mm äusserem Ø mit 1 bis 3 mm Wandung

Spülrohre, schwarz und verzinkt

AKTIENGESELLSCHAFT HERMANN FORSTER, Stahlröhrenwerk, ARBON / Telephon 183

GIROUD OLTEN



**Waagen aller Art
Transportanlagen
Brech- und Sortieranlagen
Allgemeiner Maschinenbau
Eisenkonstruktionen**

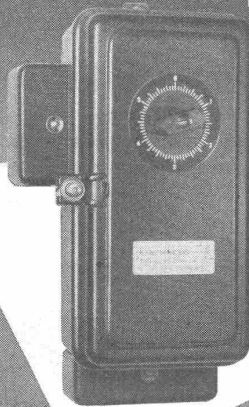
AG. der Maschinenfabrik von Louis Giroud, Olten

Telephon 062 — 5 40 17

3343

LADESCHALTER

für die selbsttätige Ladung
und den Schutz
von
Akkumulatoren



SAUTER

FR. SAUTER A.G. Fabrik elektr. Apparate BASEL

Acetylen Trocken-Entwickler

System **BUSS ATE** (patentiert)

für Schweiss- und Schneid-Anlagen

Verminderter Verbrauch an Karbid,

weil jede Gaserzeugung während Betriebspausen automatisch eingestellt wird. Restlose Vergasung des Karbides im Entwickler.

Vereinfachte Bedienung

durch automatische Steuerung des Apparates.

Verbilligte Abfuhr der Rückstände,

die in Form eines trockenen, bequem transportablen Kalkmehles anfallen und nur ca. ein Fünftel der Rückstände bei Nassvergaseren wiegen.

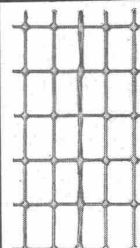
Zahlreiche Referenzen

Normal-Anlagen für Chargen von 35 bis 75 kg Karbid

Anlagen für grössere Leistungen je nach Bedarf.

Unsere Fachleute beraten Sie unverbindlich.

BUSS & BASEL



Streckrabitz, la feuerverzinkt, 13/17 mm, à 50 m²
Streckrabitz No. 60, „ 22/25 mm, à 25 m²
Streckrabitz No. 45, „ 40/45 mm, à 50 m²
Drahtstärken 0,7 und 1 mm, für sämtliche Rabitzkonstruktionen, Ueberspannen von Kork- u. Leichtbauplatten aller Systeme; Armierung von Zementkonstruktionen und Unterlagsböden.

Weitere Bauspezialitäten:
Drahtziegelgewebe, Drahtgeflechte, rohes Beton-Einlagegewebe, Dülo.

SCHWEIZ. DRAHTZIEGELFABRIK A. - G.
LOTZWIL (Bern) Tel. 6 01 73



KISSLING-TORE

Neuzeitliche, patentamtlich geschützte Konstruktion, für Garagen, Hallenbauten, Magazine etc.

Solid! Billig!

Als Kipptor, als Schiebetor, als gekuppelte, zweiflügelige Tore mit automatischer Arretierung. Prospekte.

H.KISSLING
Eisenbau A.G. BERN

**Tief-
Bohrungen**
für Wasser-
gewinnung u.
Boden-Unter-
suchungen
Filterbrunnen

E. BOSSHARD & Co
ZÜRICH 1

S.T.S. **Schweizer Technische Stellenvermittlung**
Service Technique Suisse de placement
Servizio Tecnico Svizzero di collocamento
Swiss Technical Service of employment

ZÜRICH, Beethovenstr. 1 — Telefon: 35426 — Telegr.: STSINGENIEUR ZÜRICH.
 Für Arbeitgeber kostenlos. Für Stellensuchende Einschreibgebühr 2 Fr. für 3 Monate.
 Bewerber wollen Anmeldebogen verlangen. *Auskunft* über offene Stellen und Weiterleitung von Offerten erfolgt *nur gegenüber Eingeschriebenen*.

MASCHINEN-ABTEILUNG

- 149 **Dipl. Elektro-Ingenieur od. -Techniker**, Ostschweiz. S. 13. März.
- 233 **Elektro-Techniker**, mit Technikum u. Erfahrungen in Berechnung u. Konstruktion von Gleichstrom-Traktionsmotoren. Nordostschweiz.
- 293 **Dipl. Elektro-Techniker**, für elektr. Apparatebau. Ostschweiz. S. 22. Mai.
- 343 **Dipl. Elektro Ingenieur**, Ostschweiz. S. 12. Juni.
- 363 **Dipl. Maschinen-Techniker**, Zentralschweiz. S. 19. Juni.
- 365 **Chemiker**, 25 bis 35 Jahre, militärpflichtig. Zentralschweiz. S. 19. Juni.
- 377 **Maschinen-Ingenieur od. -Techniker**, Zentralschweiz. S. 26. Juni.
- 409 **Maschinen-Techniker**, Konstrukteur, mit Praxis in Baumaschinenbranche. Ostschweiz.
- 413 **Techniker-Konstrukteur** (Elektro- od. Maschinen-Techniker). Fabrik elektrischer Apparate. Westschweiz.
- 415 **Dipl. Elektro-Ingenieur ev. -Techniker**, Erfahrungen im Elektrohebezeugbau. Baldigst. Zentralschweiz.

417 **Dipl. Maschinen-Techniker**, mit Praxis im Rohrleitungsbau. Baldigst. Ostschweiz.

BAU-ABTEILUNG

- 750 **Hochbau-Techniker**. Baldigst. Zentralschweiz. S. 12. Juni.
- 758 **Kultur-Ingenieur od. -Techniker**. Innerschweiz. S. 12. Juni.
- 910 **Hochbau-Techniker**, für Ausführungs- u. Detailpläne. Zentralschweiz.
- 914 **Hochbau-Techniker**. Sofort. Architektur-Bureau. Zürich.
- 918 **Vermessungs-Techniker**, mit Praxis, für Bureau. Nähe Zürich.
- 920 **Dipl. Architekt od. Hochbau-Techniker**, für Geschäfts- u. Wohnhausbauten. Sofort. Zürich.
- 922 **Dipl. Bau-Ingenieur od. Dipl. Tiefbau-Techniker**, für Projekt einer Wasserkraftanlage im Gebirge. Ostschweiz.
- 924 **Techniker**, für technische Arbeiten (Kenntnisse im Maschinenschreiben). Sofort. Südostschweiz.
- 926 **Dipl. Architekt od. Dipl. Hochbau-Techniker**, für Entwurf, Ausführungs- u. Detailpläne von Siedlungshäusern, Umbauten, etc. Sofort. Kt. Zürich.
- 928 **Hochbau-Techniker**, für Kostenvoranschläge, Ausführungs- u. Detailpläne. Sofort. Zentralschweiz.
- 934 **Hochbau-Techniker**, für Konstr.-Pläne von Wohnhäusern. Sofort. Westschweiz.
- 938 **Dipl. Bau-Ingenieur**, für Projekt von Wasserkraftanlagen. Nordwestschweiz.
- 940 **Hochbau-Techniker**, für Entwurf, Ausführungs- u. Detailpläne. Nicht über 30 Jahre. Zentralschweiz.

Unwahre Angaben über Warenursprung. Die Firma Emil Schmidt in Lausanne, Place St-François 12 bis, bringt Staubsauger ausländischer Fabrikation in den Handel, die von ihren Reisevertretern nachgewiesenermassen als Schweizerprodukte angeboten werden. Nachdem frühere Vorstellungen in dieser

Sache fruchtlos blieben und die Vertreter dieser Firma weiterhin unwahre Behauptungen über den Warenursprung aufstellen, sehen wir uns veranlasst, die Angelegenheit zur Kenntnis der Öffentlichkeit zu bringen. Verband «Schweizerwoche».



ING. MAX GREUTER & CIE. ZÜRICH 8
 INJEKTIONS- UND GUNIT-ARBEITEN TIEFBOHRUNGEN

Elektrizitätswerk des Kantons Thurgau

Die durch Rücktritt freiwerdende Stelle des

DIREKTORS

ist auf den 1. Januar 1944 neu zu besetzen.

Bewerber mit abgeschlossener technischer Bildung und praktischer Betätigung auf dem Gebiete der Elektrizitäts-Versorgung wollen ihre Anmeldung mit ausführlichen Personalien an den **Präsidenten des Verwaltungsrates, Herrn Dr. h. c. A. Schmid in Frauenfeld** richten. **Anmeldungsfrist bis 30. Juli 1943.**

Schriftliche Auskunft über Tätigkeitsbereich und Anstellungsverhältnisse erteilt die Direktion des Elektrizitätswerkes des Kantons Thurgau in Arbon.

DIPL. TIEFBAUTECHNIKER

mit langjähriger Praxis als Bauführer, Konstrukteur und Statiker in Ingenieur-Bureau für Hoch- und Tiefbau sucht sich zu verändern. Bevorzugt würde Tätigkeit auf technischem Bureau in ländlichen Verhältnissen für Meliorationen, Strassenbau, Wasser-Versorgungen, Kanalisationen. — Anfragen unter Chiffre Z. H. 7965 an Mosse-Annoncen A.-G., Zürich.

HOLZBAU

Lizenz für neue Holzbauweise zu vergeben. Abbinden und Aufrichten eines mittleren Wohnhauses mit 3 bis 5 Mann in 2 bis 3 Tagen. Einwandfreie Qualität. — Anfragen unter Chiffre OFA 1105 Lz an Orell Füssli-Annancen, Luzern

Grosser

PLANSCHRANK

für Ingenieurbureau in Zürich gesucht. — Offerten unter Chiffre Z. W. 7956 an Mosse-Annoncen A.-G., Zürich.

Zermatt

Hotels:

SCHWEIZERHOF NATIONAL BELLEVUE

Neue Direktion W. Zimmermann

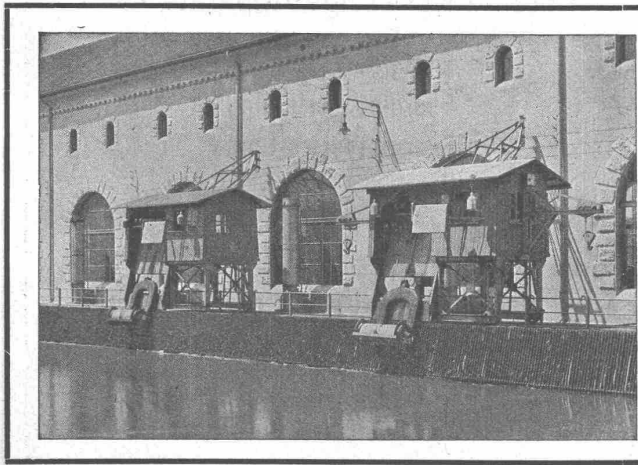
Unsere Devise: „Immer gleich gut“

Pauschalarrangements p. Woche ab:

SCHWEIZERHOF NATIONAL BELLEVUE

Fr. 117.— Fr. 106.— Fr. 98.—

Patente
 erwirkt und verwertet im In- und Auslande prompt und gewissenhaft die Firma PERUHAG, Schwaneng. 4, Bern, Tel. 2.35.04. Agenturen in allen grösseren Städten.
 Verlangen Sie Prospekte.



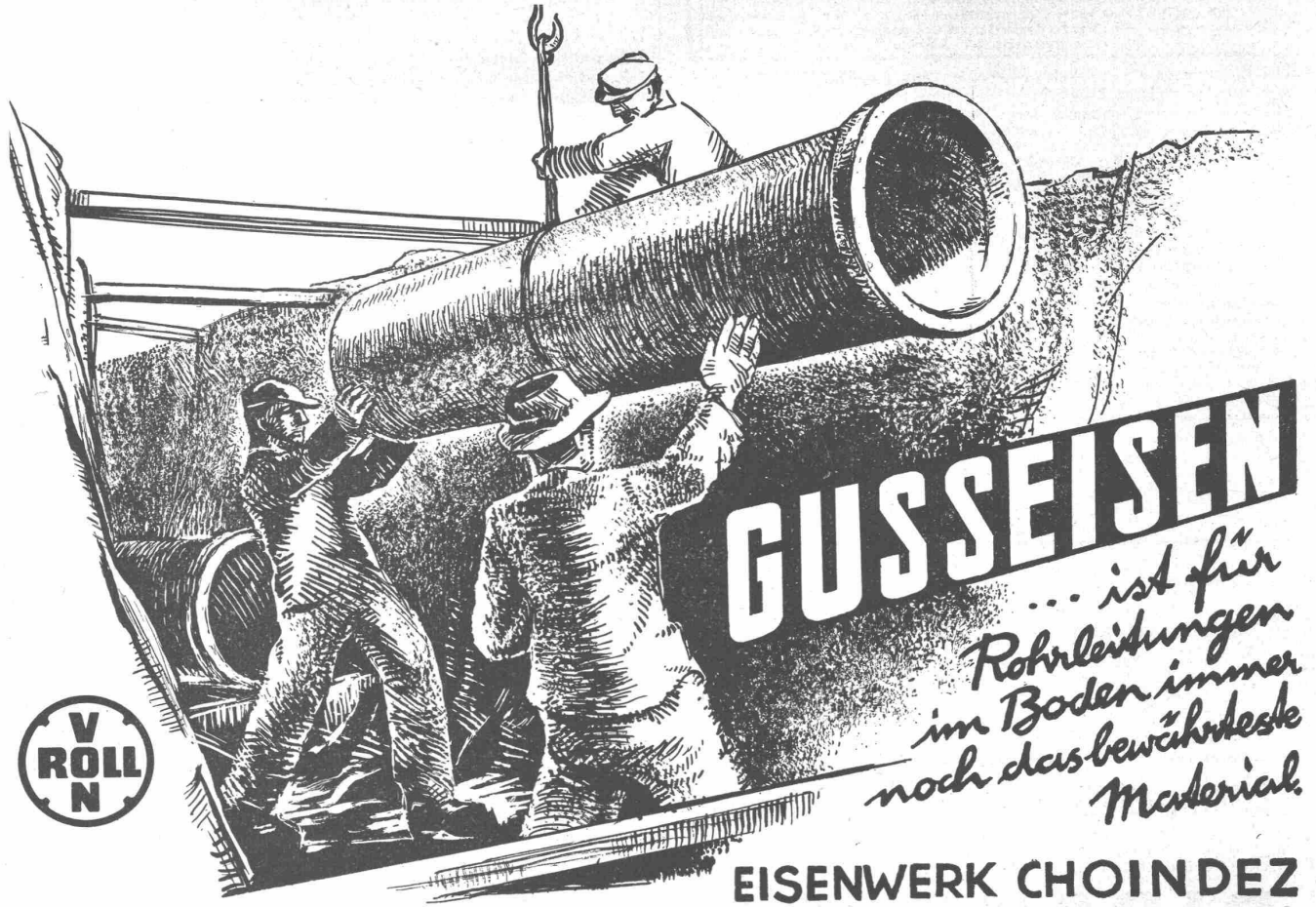
MASCHINENFABRIK JONNERET FILS AINÉ - GENÈVE

Gegründet 1850

Spezialität:

Rechenreinigungsmaschinen

In- und Auslandpatente

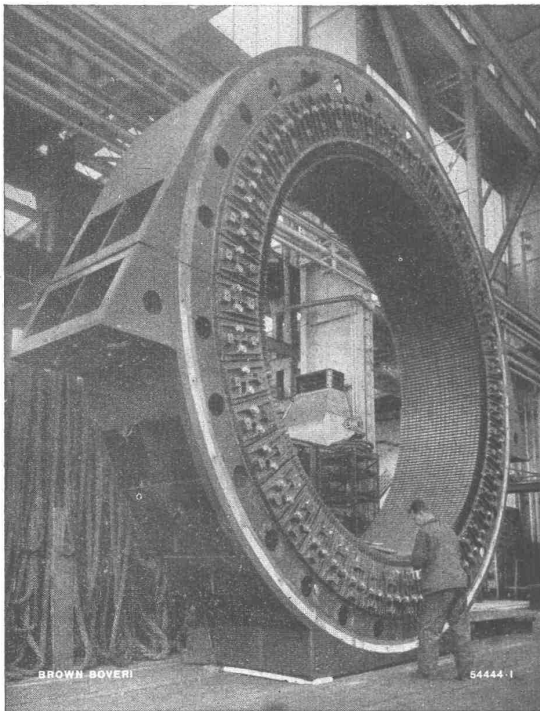


**V
ROLL
N**

GUSSEISEN

*... ist für
Rohrleitungen
im Boden immer
noch das bewährteste
Material.*

EISENWERK CHOINDEZ
Gesellschaft der Ludw. von Roll'schen Eisenwerke A.G.



Betriebssicherheit
durch zuverlässige Apparate für

- Energie - Erzeugung**
- Energie - Verteilung**
- Energie-Verwertung**

A.-G. BROWN, BOVERI & CIE., BADEN
Technische Bureaux in Baden, Basel, Bern, Lausanne