

Zeitschrift: Schweizerische Bauzeitung
Herausgeber: Verlags-AG der akademischen technischen Vereine
Band: 121/122 (1943)
Heft: 3

Werbung

Nutzungsbedingungen

Die ETH-Bibliothek ist die Anbieterin der digitalisierten Zeitschriften. Sie besitzt keine Urheberrechte an den Zeitschriften und ist nicht verantwortlich für deren Inhalte. Die Rechte liegen in der Regel bei den Herausgebern beziehungsweise den externen Rechteinhabern. [Siehe Rechtliche Hinweise.](#)

Conditions d'utilisation

L'ETH Library est le fournisseur des revues numérisées. Elle ne détient aucun droit d'auteur sur les revues et n'est pas responsable de leur contenu. En règle générale, les droits sont détenus par les éditeurs ou les détenteurs de droits externes. [Voir Informations légales.](#)

Terms of use

The ETH Library is the provider of the digitised journals. It does not own any copyrights to the journals and is not responsible for their content. The rights usually lie with the publishers or the external rights holders. [See Legal notice.](#)

Download PDF: 16.03.2025

ETH-Bibliothek Zürich, E-Periodica, <https://www.e-periodica.ch>

SCHWEIZERISCHE BAUZEITUNG

WOCHENSCHRIFT FÜR ARCHITEKTUR / INGENIEURWESEN / MASCHINENTECHNIK
REVUE POLYTECHNIQUE SUISSE

ORGAN DES SCHWEIZERISCHEN INGENIEUR- UND ARCHITEKTEN-VEREINS
UND DER GESELLSCHAFT EHEMAL. STUDIERENDER DER EIDG. TECHN. HOCHSCHULE
GEGRÜNDET 1883 VON ING. A. WALDNER / HERAUSGEGEBEN VON ING. C. JEGHER

G.E.P.-u. S.I.A.-Mitgl., b. Verlag: Schweiz 40 Fr.,
Ausland 48 Fr. jährl.; Nicht-Mitglieder: Schweiz
48 Fr.; Ausland 60 Fr., postamtlich abonniert
48 Fr. zuzüglich Gebühren. / Einzel-Nr. Fr. 1.20

VERLAG C. & W. JEGHER, ZÜRICH
Dianastrasse 5 / Postdeck VIII 6110
Telephon: 34507 ■ In Kommission
bei Rascher & Cie., Zürich u. Leipzig

Anzeigen durch MOSSE-ANNONCEN AG.,
Zürich, Limmatquai 94 - Basel, Marktplatz 18
Anzeigenpreis: Ganze Seite 240 Fr., Seitenteile
nach Tarif - Teuerungszuschlag zur Zeit 15%

SCHIEBEBÖDEN · ISOLIERPLATTEN · DACHVERSCHALUNGEN · HALLEN- UND INDUSTRIEBAUTEN · BARACKENBAU

Dwrisol

A.-G. FÜR LEICHTBAUSTOFFE - DIETIKON - TEL. 918666

BERCHTOLD & CO.
THALWIL TEL. (051) 92 05'01

HEIZUNG
WARMWASSER / LÜFTUNG

**INDUSTRIE-
HEIZUNG**
HEISSWASSER
STATT DAMPF

Patentanwälte

E. Blum & Co., Zürich

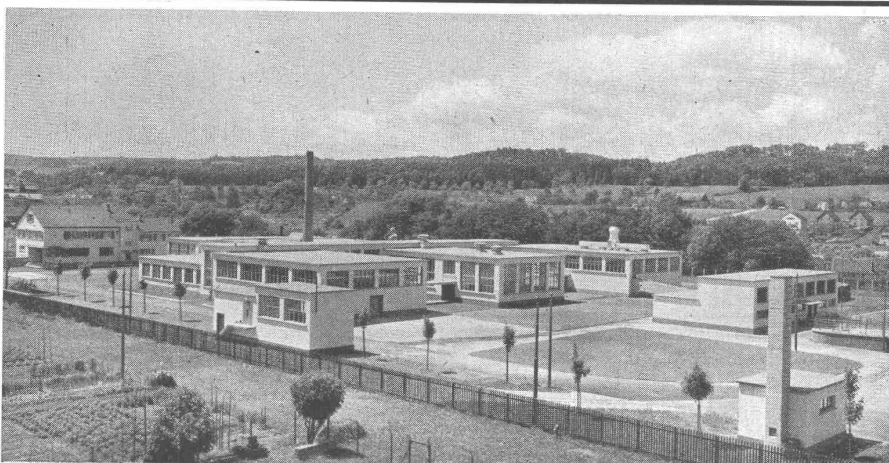
Gegründet 1878 Tel. 5 16 33 Bahnhofstr. 31

Patente

Gutachten

Fabrikmarken

Technische Beratung bei Prozessen



WALO BERTSCHINGER

Bauunternehmung Zürich
Abteilung Spezialbetonbeläge

Schlachthausanlage Schaffhausen
Böden in Kieserlingbeton

KATALYT-SCHUTZANSTRICHE

KATALYT



TEL. 92 70 37

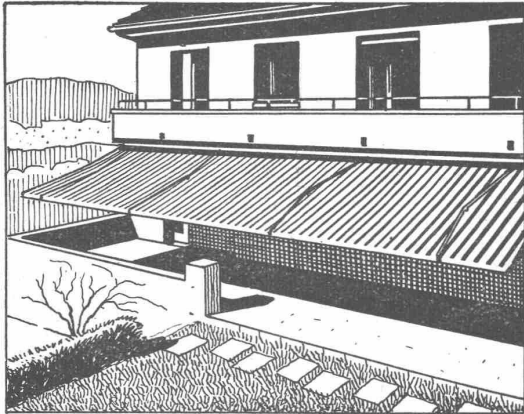
für Eisenkonstruktionen und Stahlbauwerke

Grundierungen mit intensiv rostschützender und rostabsorbierender Wirkung. Deckanstriche in verschiedenen Grautönen von höchster Wetterfestigkeit

Unsere Produkte bürgen für

äusserst haltbare, daher wirtschaftliche Anstriche

BOPP & SCHREIER, MEILEN



Schenker Storen

EMIL SCHENKER A.-G. - Storenfabrik
SCHÖNENWERD (Sol.) ZÜRICH, Nüscherstr. 30
Telephon 31352 Telephon 39040

St. Margrether-Sandstein

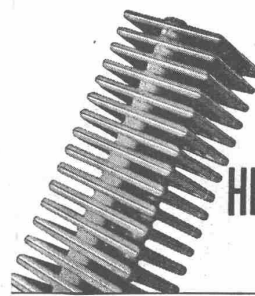
Kennen Sie die Vorzüge meines Materials? Jegliche Steinhauerarbeiten, Tür- u. Fenstereinfassungen, Cheminée etc.
Verlangen Sie unverbindlich Offerte oder Vertreterbesuch.

STEINBRUCH - UND STEINMETZGESCHÄFT
E. GAUTSCHI St. Margrethen Tel. 73486

Luftschutzkeller

Zimmer- und Schreinerarbeiten werden prompt und billig ausgeführt von

Mechanische Zimmerei u. Schreinerei
Bitte Offerte vorlangen Telephon 53327 **P. MERZ, ZÜRICH 9**



HEIZUNG & LÜFTUNG

Modernisierung alter Heizsysteme
Amortisation durch Brennstoffersparnis

JOH. MÜLLER AG. RÜTI & ZÜRICH
Gegründet 1878

**S B C
ZÜRICH**
Was für Materialien sehen Sie in Ihrem Bau vor? Über solche Fragen orientiert die ständige Baufach-Ausstellung, Talstrasse 8.
Eintritt frei!
Tel. 73826

Zermatt

Hotels:

SCHWEIZERHOF NATIONAL BELLEVUE
Neue Direktion W. Zimmermann

Unsere Devise: „Immer gleich gut“
Pauschalarrangements p. Woche ab:

SCHWEIZERHOF NATIONAL BELLEVUE
Fr. 117.— Fr. 106.— Fr. 98.—

DRUCKSACHEN JEAN FREY A.-G., ZÜRICH

TELEPHON 4 67 96

HEINRICH WAGNER & CO

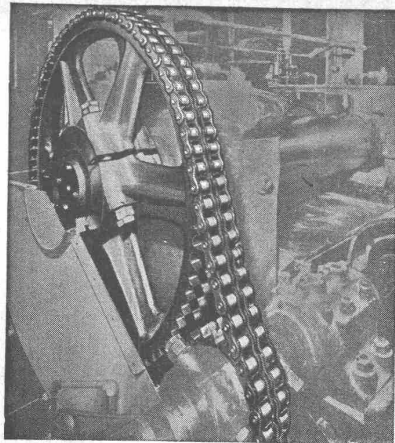
LACK - U. FARBENFABRIK

LACK- UND FARBENFABRIK
OBERFLÄCHENTECHNIK
TEXTILBEHANDLUNG
ZÜRICH 8, Dufourstrasse 48

GENERALVERTRETER v. E. J. DU PONT DE NEMOURS CO.

DU PONT-DULUX, synthetischer Kunstharzlack, auch auf Holz witterungsbeständig, zum Spritzen und Streichen. Trocknet im Glanz, in 30 Minuten staubfrei, in fünf Stunden trocken, in zehn Stunden durchhärtet.

Referenzen: SBB, Privatbahnen, Autoindustrie.

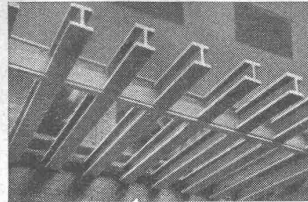


KETTEN-ANTRIEB

100 PS
86 : 22 T. p. M.
a. Kalandr.

Bis 70 PS ab Lager.

W. EMIL KUNZ
Gotthardstrasse 21
ZÜRICH 2
Telephon 5 29 10



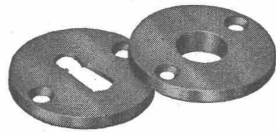
BALKENLAGEN
IN FABRIKEN,
TURNHALLEN usw.
MIT GEHA-TRÄGERN

⊕ PATENT NR. 197226

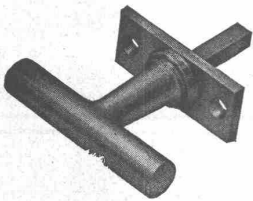
GEHA-TRÄGER

SIND GENORMTE I-BALKEN AUS HOLZ, WIRTSCHAFT-
LICH FÜR SCHWERE LASTEN ODER SPANNWEITEN
VON 6 BIS 10 M. VERLANGEN SIE OFFERTEN

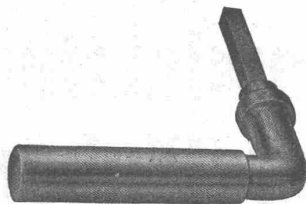
HOLZBAU
E. u. A. MEIER, ZÜRICH 10
DORFSTRASSE 19 TELEPHON 6 21 28



Schweizer Baubeschläge



INCA



Wir liefern alle
kuranten Be-
schläge in erst-
klassiger Aus-
führung.

INJECTA

A.-G. Spritzgusswerke und Apparatefabrik

TEUFENTHAL b. AARAU

Telephon 3 82 77

CTW
MUTTENZ

Dachpappen
Isoliermaterialien
Schallschutzmittel
Asphaltgewebepplatten
Bituminöse Bindemittel
Abdichtungs-Materialien
Klebe- und Vergußmassen
Teer- u. Asphalt-Emulsionen
Parkett- und Belags-Asphalte
Karbolineen und Imprägnieröle
Fugen-, Muffen- und Spezialkitt
Anstrich- und Konservierungsmittel
Teer-, Asphalt- und Bitumen-Produkte

aller Art durch

CHEMISCH-TECHNISCHE WERKE
Tel. 9 30 22 **MUTTENZ-BASEL** Gegr. 1887

Eternit INSTALLATIONSROHRE

helfen Metall sparen; sie sind nicht-
rostend, schallhemmend und ihre Ver-
bindungen nach wie vor zuverlässig.

ETERNIT A.G. NIEDERURNEN TEL. 415 55

Elektrische Maschinen und Apparate

OERLIKON

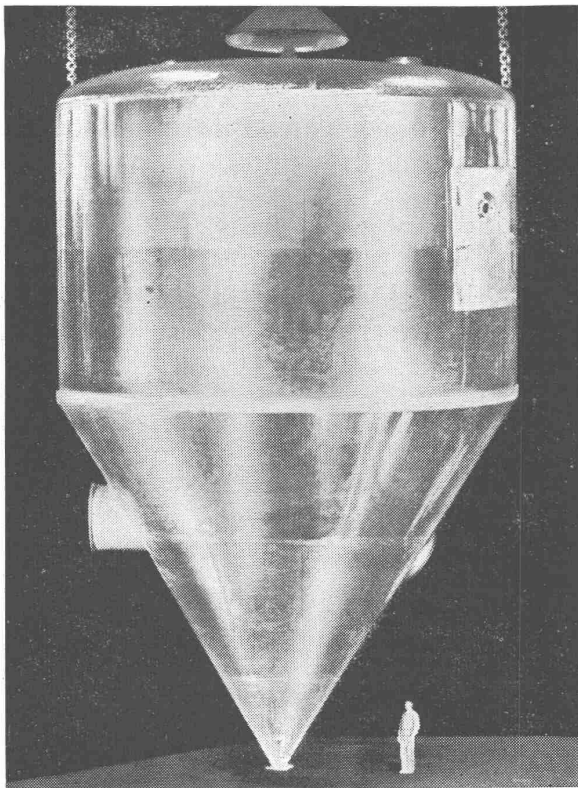
sind zuverlässig und betriebssicher!

Kraftwerke, Transformerstationen, Schaltanlagen,
Elektrische Bahnen, Lichtbogen-Schweissausrüstungen,
Gleichrichter, Elektrische Antriebe jeder Art,
Elektrische Wasserersetzer usw.

Verlangen Sie unverbindlich Offerten und Ingenieurbesuch

MASCHINENFABRIK OERLIKON, ZÜRICH, TEL. 6 85 30

Bureaux in Zürich, Bern, Lausanne und Luzern



Ansicht eines von uns ganz in Leichtmetall erstellten Hochleistungs-Zerstäuberturmes riesigen Ausmasses (System Niro)

Hochleistungs- Zerstäuber - Türme

sowie andere Apparaturen und
GANZE ANLAGEN für die

Nahrungsmittel - Industrie

Chemische-Industrie

Textil-Industrie

projektiert und erstellt

**ALUMINIUM SCHWEISSWERK A.-G.
SCHLIEREN - ZÜRICH**

TELEPHON 91 76 96