

Zeitschrift: Schweizerische Bauzeitung
Herausgeber: Verlags-AG der akademischen technischen Vereine
Band: 121/122 (1943)
Heft: 9

Werbung

Nutzungsbedingungen

Die ETH-Bibliothek ist die Anbieterin der digitalisierten Zeitschriften. Sie besitzt keine Urheberrechte an den Zeitschriften und ist nicht verantwortlich für deren Inhalte. Die Rechte liegen in der Regel bei den Herausgebern beziehungsweise den externen Rechteinhabern. [Siehe Rechtliche Hinweise.](#)

Conditions d'utilisation

L'ETH Library est le fournisseur des revues numérisées. Elle ne détient aucun droit d'auteur sur les revues et n'est pas responsable de leur contenu. En règle générale, les droits sont détenus par les éditeurs ou les détenteurs de droits externes. [Voir Informations légales.](#)

Terms of use

The ETH Library is the provider of the digitised journals. It does not own any copyrights to the journals and is not responsible for their content. The rights usually lie with the publishers or the external rights holders. [See Legal notice.](#)

Download PDF: 19.03.2025

ETH-Bibliothek Zürich, E-Periodica, <https://www.e-periodica.ch>

SCHWEIZERISCHE BAUZEITUNG

WOCHENSCHRIFT FÜR ARCHITEKTUR / INGENIEURWESEN / MASCHINENTECHNIK
REVUE POLYTECHNIQUE SUISSE

ORGAN DES SCHWEIZERISCHEN INGENIEUR- UND ARCHITEKTEN-VEREINS
UND DER GESELLSCHAFT EHEMAL. STUDIERENDER DER EIDG. TECHN. HOCHSCHULE
GEGRÜNDET 1883 VON ING. A. WALDNER / HERAUSGEGEBEN VON ING. C. JEGHER

G.E.P.-u.S.I.A.-Mitgl., b. Verlag: Schweiz 40 Fr.,
Ausland 48 Fr. jährl.; Nicht-Mitglieder: Schweiz
48 Fr.; Ausland 60 Fr., postamtlich abonniert
48 Fr. zuzüglich Gebühren. / Einzel-Nr. Fr. 1.20

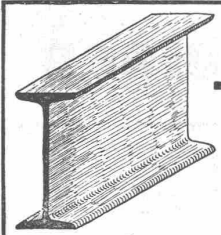
VERLAG C. & W. JEGHER, ZÜRICH
Dianastrasse 5 / Postdeck VIII 6110
Telephon: 34507 ■ In Kommission
bei Rascher & Cie., Zürich u. Leipzig

Anzeigen durch MOSSE-ANNONCEN AG.,
Zürich, Limmatquai 94 - Basel, Marktplatz 18
Anzeigenpreis: Ganze Seite 240 Fr., Seitenteile
nach Tarif - Teuerungszuschlag zur Zeit 15 0/0

SCHIEBEBÖDEN · ISOLIERPLATTEN · DACHVERSCHALUNGEN · HALLEN- UND INDUSTRIEBAUTEN · BARACKENBAU

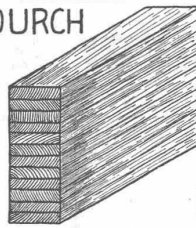
Durisol

A.-G. FÜR LEICHTBAUSTOFFE - DIETIKON - TEL. 918666



-EISEN
ERSETZEN

DURCH



HETZER - BALKEN
TRÄGER

B, ZÖLLIG SÖHNE
HOLZKONSTRUKT, ARBON

GLASDACH

KITLOS MIT BLEIBANDEN

Ausführung auf Holz, Eisen und Beton
Umdecken gekitteter Glasdächer

JAKOB SCHERRER ZÜRICH 2
Allmendstrasse 5/7 Telephon 57.980

Vollständige

ZEICHEN-EINRICHTUNGEN

Zeichentische, Zeichenmaschinen, Zeichen-Registraturen und -Schränke,
Plan-Einfassverfahren, Bogenlampen, Lichtpause- u. Kopier-Einrichtungen
Sämtliches Zeichenmaterial wie Zeichen-Papiere, -Geräte, -Instrumente,
Normalienblätter, Reisszeuge und Reissbretter, Rechenschieber.

Gebrüder Scholl AG Zürich Poststrasse 3 Tel. 35710 Seit 1865

Scholl

SIFRAG

FREI A.G. BERN KONSUMSTRASSE 4

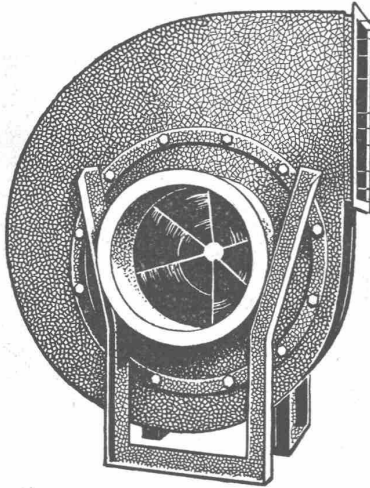
baut erstklassige Ventilationsanlagen

FABRIKBAUTEN

Ausführende Firmen:

ARCHITEKTEN:
**HANS FISCHLI
OSKAR STOCK**AUSFÜHRUNG der Erd-, Maurer-, Eisenbeton- und Verputzarbeiten für Fabrikneubauten
J. FAES, RICHTERSWIL und A. STÖCKLI SOHNE, NETSTAL:**HANS JENNY**

DIPL. BAUMEISTER, HOCH- UND TIEFBAUUNTERNEHMUNG

ENNENDA Telephone 5 12 32Telephone 95 66 10 **WADENSWIL****Ventilatoren****Klimaanlagen**für Theater, Gesellschafts- u. Bureau-Bauten,
Hotels, Restaurants, Arbeits-Säle, Garagen etc.**Allgemeine Ventilations-Anlagen,****Luftheizungen** für Kirchen, grosse Lokale u. Wohnbauten**Lufttechnische Einrichtungen** für Gasschutzanlagen
erstellen nach den neuesten technischen Errungen-
schaften und auf Grund von mehr als 35-jähriger Erfahrung**Wanner & Co. A.-G., Horgen**Ausführung
sämtl. inneren
und äusseren**Türen, sowie Garderobenschränke
und Bureau - Einrichtungen****W. HEGETSCHWEILER**Bauschreinerei - Möbelwerkstätte
HORGEN Tel. 92 41 12**Gebrüder Scherer**

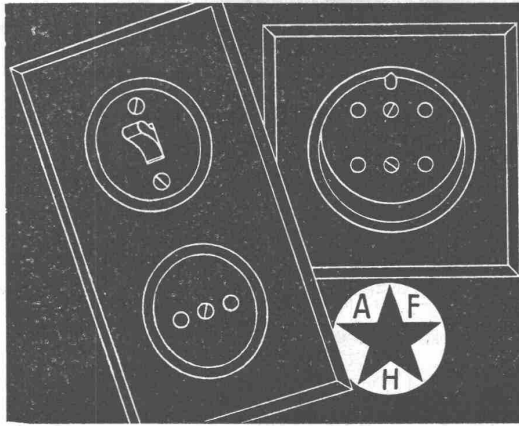
Baugeschäft und Holzhandlung

Tel. 96 05 01

Richterswil**AUFZÜGE SCHLIEREN**Personen- und Warenaufzüge
Neubau Umbau Revision

Telephon 91 74 11 Schlieren

SCHWEIZ. WAGONS- & AUFZÜGEFABRIK A. G.
SCHLIEREN-ZÜRICH



*Schönheit und Bequemlichkeit
sind vereinigt in unserem genormten Instal-
lations - Material für Unterputz - Montage.*

ADOLF FELLER A/G HORGEN
Fabrik elektrischer Apparate

Heizungsanlagen

aller Systeme
für Holz-, Torf- und Kohlenfeuerung

1. Neuerstellung von Heizungsanlagen

für Warmwasser, Heisswasser und Dampf.

2. Umänderung und Modernisierung

von alten und unrationellen Anlagen.

3. Entkalkung

von Heizungs- und Warmwasserbereitungsanlagen.

4. Für Revision und Instandstellung

von Heizungsanlagen, ist unsere Firma ausfüh-
rungs-berechtigt laut Verfügung des Kriegswirtschaftsamtes.

5. Erteilung von heiztechnischen Ratschlägen

auf betriebstechnischem Gebiete.

Verlangen Sie unverbindlich Projekt und Offerte.

Aktiengesellschaft Kesselschmiede Richterswil

Telephon 96 04 51 (ausser Geschäftszeit Tel. 96 03 30)

Kiesklebedächer Kork-Beläge

ADOLF FELLER A.-G., HORGEN
1600 m²

JAKOB FAES, RICHTERSWIL
(Je 500 m² = 1000 m²)

ausgeführt von der

Spezial-Unternehmung
W. FRICK-GLASS AG.

Zürich - Altstetten

Telephon 5 50 64 und 5 58 16

WALO BERTSCHINGER ZÜRICH STRASSENBAU

FABRIK A. FELLER AG.: AUSBAU DER HOF- U. ZUFAHRTSWEGE

BERCHTOLD & CO.
THALWIL TEL. (051) 92 05 01

HEIZUNG
WARMWASSER / LUFTUNG

**INDUSTRIE-
HEIZUNG**
HEISSWASSER
STATT DAMPF

SPONAGEL & Co. ZÜRICH 5

TELEPHON 37600

erstellen als Spezialisten auf Grund langjähriger Erfahrung:

Säurebeständige Boden- und Wandplattenbeläge

Säureschutzauskleidungen von Gefässen aus Eisen oder Beton

Mechanisch hochwiderstandsfähige Klinker- und Spezial-Gussböden

Plattenbeläge für Wohlfahrtseinrichtungen in Betrieben aller Art

Verlangen Sie unverbindliche Vorschläge mit Referenzen

(Ausführung der säurefesten Boden- und Wandplattenbeläge in der Vernicklerei, sowie von Plattenbelägen in den Douchen und Abortanlagen im Fabrikneubau Ad. Feller A.G. Horgen)

GEBR. BRUPBACHER

ELEKTROTECHNISCHE ANLAGEN

WÄDENSWIL

Erstellung von elektrischen Kraft-, Licht-,
Uhren- und Signalanlagen

DURAMENT-Dauerbelag

der Strapazierfussboden für Lagerhäuser

DURAMENT AG. ZÜRICH 1, Tel. 8 32 08

Sanitäre Installationen

ausgeführt durch

**ELEKTRO-SANITÄR A.-G.
ST. GALLEN**

MAMMUT



Isolierstoff für Hoch- u. Tiefbau

Asphalt-Emulsion AG Zürich

Telephon 58.866

erstellt zuverlässig

Löwenstrasse 11



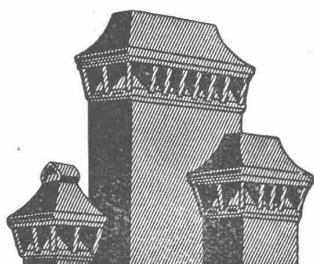
TURICUM
Teertrete Dachpappe

Terrassen, Flachdächer, Grundwasser-Isolierungen

„Spezial“-Rauch-Absauger

das bestbewährte System seit 20 Jahren
mit der neuen patentierten Tunnel-Abdeckung

..... sorgt für guten Zug und rationelle Verbrennung.
Guter Kaminzug spart Holz und Kohlen!

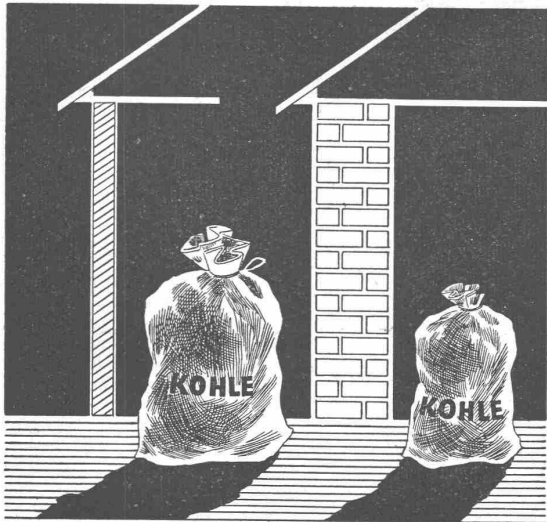


Spezialbeton A.-G.



Staad (St. Gallen)

TELEPHON 41934



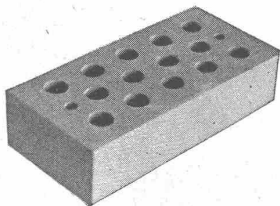
Dicke Mauern sparen Kohle

Der Baulustige geniesst jetzt einen sehr drastischen Anschauungsunterricht! Deutlicher als jede wissenschaftliche Theorie ruft ihm die gegenwärtige Kohlennot eine uralte Bauweisheit in Erinnerung:

Je fester die Mauern, desto besser schützt das Haus seine Bewohner vor Wind und Kälte – desto leichter lässt es sich erwärmen.

Mit einem Schlage treten die grossen Vorzüge des traditionellen Backsteinbaues in Erscheinung. Die herkömmliche dicke Backsteinmauer bietet im kalten Winter einen hohen Wohnkomfort und ist vor allem billig, weil sie Kohle spart. Man kann sagen: «Wer mit Backstein baut, baut warm»!

ZÜRCHER ZIEGELEIEN AG.



Abdichtungen

gegen

**Grundwasser,
Erdfeuchtigkeit,
Schlagregen etc.**

- SIKA 1** normalbindend, anwendbar, wo während der Arbeitsausführung kein Wasserdruck einwirkt
- SIKA 2** schnellbindend, zum Abdichten von Wasserstrahlen
- SIKA 3** schnellbindend, für Fugen-Abdichtungen
- SIKA 4** und **4a** schnellbindend, zur Flächen-Abdichtung während der Berieselung durch Wasser

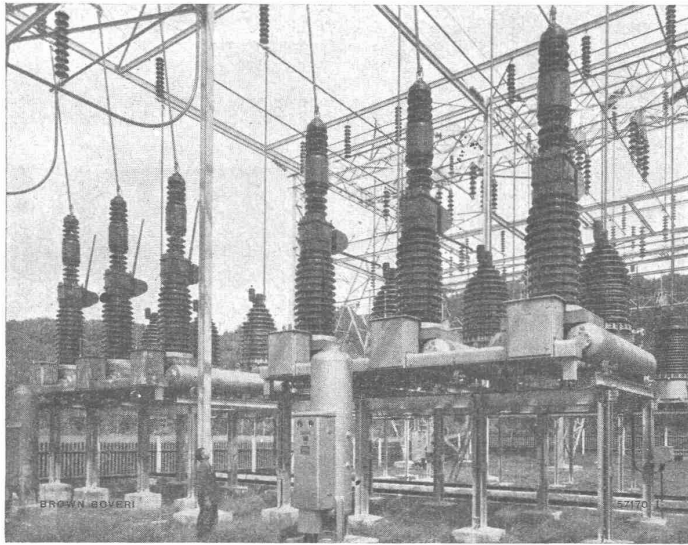
Fachtechnische Beratung — Garantieübernahme

KASPAR WINKLER & CIE.

ZÜRICH-ALTSTETTEN

Fabrik chem. bautechn.
Produkte Tel. 5 53 43

Durch richtige Koordinierung
weniger Betriebsunterbrüche!



Sind die Schalt- und Schutz-
Organe Ihres Werkes richtig
aufeinander abgestimmt, so
werden Dauer und Anzahl der
Betriebsunterbrüche weitge-
hend reduziert.

A.-G. BROWN, BOVERI & CIE., BADEN

Technische Bureaux in Baden, Basel, Bern, Lausanne



SIEMENS

WASSERKRAFTANLAGEN

Entwurf, Ausführung und Bauberatung für vollständige Wasserkraftanlagen



SIEMENS ELEKTRIZITÄTS-ERZEUGNISSE A.G. ^{Z 12.01/2}

ABT. SIEMENS-SCHUCKERT

ZÜRICH, Löwenstrasse 35, Tel. 5 36 00 - LAUSANNE, Place de la Gare, 12, Tel. 3 22 32