

**Zeitschrift:** Schweizerische Bauzeitung  
**Herausgeber:** Verlags-AG der akademischen technischen Vereine  
**Band:** 121/122 (1943)  
**Heft:** 12

## Werbung

### Nutzungsbedingungen

Die ETH-Bibliothek ist die Anbieterin der digitalisierten Zeitschriften. Sie besitzt keine Urheberrechte an den Zeitschriften und ist nicht verantwortlich für deren Inhalte. Die Rechte liegen in der Regel bei den Herausgebern beziehungsweise den externen Rechteinhabern. [Siehe Rechtliche Hinweise.](#)

### Conditions d'utilisation

L'ETH Library est le fournisseur des revues numérisées. Elle ne détient aucun droit d'auteur sur les revues et n'est pas responsable de leur contenu. En règle générale, les droits sont détenus par les éditeurs ou les détenteurs de droits externes. [Voir Informations légales.](#)

### Terms of use

The ETH Library is the provider of the digitised journals. It does not own any copyrights to the journals and is not responsible for their content. The rights usually lie with the publishers or the external rights holders. [See Legal notice.](#)

**Download PDF:** 18.03.2025

**ETH-Bibliothek Zürich, E-Periodica, <https://www.e-periodica.ch>**

# SCHWEIZERISCHE BAUZEITUNG

WOCHENSCHRIFT FÜR ARCHITEKTUR / INGENIEURWESEN / MASCHINENTECHNIK  
REVUE POLYTECHNIQUE SUISSE

ORGAN DES SCHWEIZERISCHEN INGENIEUR- UND ARCHITEKTEN-VEREINS  
UND DER GESELLSCHAFT EHEMAL. STUDIERENDER DER EIDG. TECHN. HOCHSCHULE  
GEGRÜNDET 1883 VON ING. A. WALDNER / HERAUSGEGEBEN VON ING. C. JEGHER

G.E.P.-u. S.I.A.-Mitgl., b. Verlag: Schweiz 40 Fr.,  
Ausland 48 Fr. jährl.; Nicht-Mitglieder: Schweiz  
48 Fr.; Ausland 60 Fr., postamtlich abonniert  
48 Fr. zuzüglich Gebühren. / Einzel-Nr. Fr. 1.20

VERLAG C. & W. JEGHER, ZÜRICH  
Dianastrasse 5 / Postcheck VIII 6110  
Telephon: 34507 ■ In Kommission  
bei Rascher & Cie., Zürich u. Leipzig

Anzeigen durch MOSSE-ANNONCEN AG.,  
Zürich, Limmatquai 94 - Basel, Marktplatz 18  
Anzeigenpreis: Ganze Seite 240 Fr., Seitenteile  
nach Tarif - Teuerungszuschlag zur Zeit 15%

*Fenster*



*Kiefer Zürich*

Patentanwälte

**E. Blum & Co., Zürich**

Gegründet 1878 Tel. 5 16 33 Bahnhofstr. 31

Patente

Gutachten

Fabrikmarken

Technische Beratung bei Prozessen

**AUFZÜGE**

für

Personen - Waren

Speisen - Akten

mit und ohne Feineinstellung

*Gebauer*

**ZÜRICH**

Birmensdorferstrasse 273  
Telephon 3 21 66

SCHIEBEBÖDEN · ISOLIERPLATTEN · DACHVERSCHALUNGEN · HALLEN- UND INDUSTRIEBAUTEN · BARACKENBAU

**Dwrisol**

A.-G. FÜR LEICHTBAUSTOFFE - DIETIKON - TEL. 918666

TELEPHON 4 67 96

**HEINRICH WAGNER & Co**

**LACK - U. FARBENFABRIK**

LACK- UND FARBENFABRIK  
OBERFLÄCHENTECHNIK  
TEXTILBEHANDLUNG

ZÜRICH 8, Dufourstrasse 48

GENERALVERTRETER v. E. J. DU PONT DE NEMOURS CO.

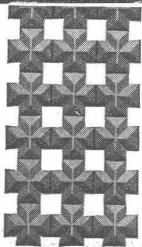
DU PONT-DULUX, synthetischer Kunstharzlack, auch auf Holz witterungsbeständig, zum Spritzen und Streichen. Trocknet im Glanz, in 30 Minuten staubfrei, in fünf Stunden trocken, in zehn Stunden durchhärtet.

Referenzen: SBB, Privatbahnen, Autoindustrie.

## Institut Juventus Zürich

Vorbereitung auf Maturität und E. T. H. • Berufsvorbereitungs-Klassen  
Handelsschule mit Diplomabschluss • Abend-Technikum  
Abend-Gymnasium • 90 Fachlehrer • Beste Examenfolge  
Schule für Arztgehilfinnen und Laborantinnen

Uraniastr. 31/33 Handelshof Telephone 5 77 93



## Drahtziegelgewebe

5 m<sup>2</sup>

Der beste Putzmörtelträger, seit 50 Jahren bewährter, hochfeuerbeständiger Qualitätsbaustoff in eisen- und holzsparender Bauweise.

Weitere Bauspezialitäten:  
Streckkrabitz Drahtgeflechte, rohes Beton-Einlagegewebe, Dülo.

SCHWEIZ. DRAHTZIEGELFABRIK A. - G.  
LOTZWIL (Bern) Tel. 6 01 73

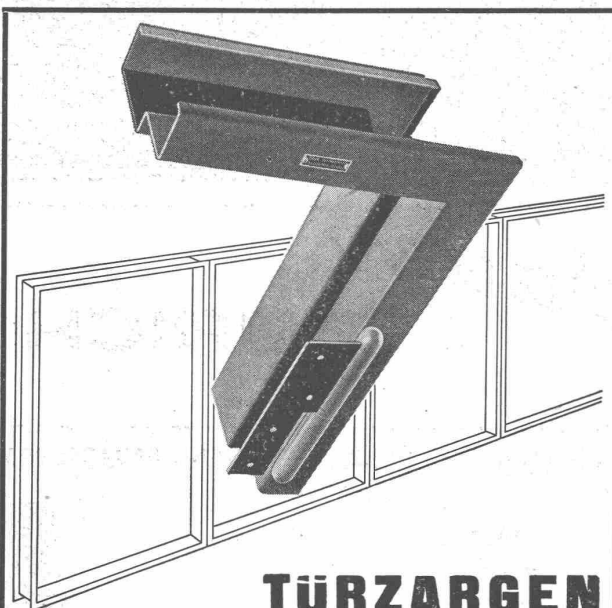
**Glissa**

die überlegene Schau-  
fenster-Metallrahmen-  
Konstruktion. Einfachste  
Rohbau - Montage.

Verlangen Sie Muster  
und Offerten durch

IN- UND AUSL.-PATENTE

**G LASMANUFAKTUR A.-G. / SCHAFFHAUSEN** TELEFON (053)  
5 31 43 / 5 31 44



## TÜRZARGEN

für alle Verwendungszwecke,  
in jeder beliebigen Profilie-  
rung, mit u. ohne Dichtungen

**GEBR. TUCHSCHMID**  
FRAUENFELD + ZÜRICH

**CTW**  
MUTTENZ

seit 50 Jahren  
führend in:

Dauer-Dachpappen  
Isolier-Pappen  
Abdichtungsplatten  
Isoliergeweben  
Teer- und  
Asphaltpapieren  
Verdunkelungs- und  
Spezial-Pappen  
aller Art

Muster und Angebote  
unverbindlich

Muttenz	Tel. 9 30 22
Zürich	" 3 11 77
	3 01 65
Bern	" 2 43 32
St. Gallen	" 2 61 65
Lausanne	" 3 20 13
Genève	" 4 63 19

CHEMISCH-TECHNISCHE WERKE A. G. MUTTENZ-BASEL  
gegründet 1887 USINES TECHNICO-CHIMIQUES S.A. MUTTENZ-BALE  
Ältestes und leistungsfähigstes Unternehmen dieser Branche