

Zeitschrift: Schweizerische Bauzeitung
Herausgeber: Verlags-AG der akademischen technischen Vereine
Band: 121/122 (1943)
Heft: 13

Werbung

Nutzungsbedingungen

Die ETH-Bibliothek ist die Anbieterin der digitalisierten Zeitschriften. Sie besitzt keine Urheberrechte an den Zeitschriften und ist nicht verantwortlich für deren Inhalte. Die Rechte liegen in der Regel bei den Herausgebern beziehungsweise den externen Rechteinhabern. [Siehe Rechtliche Hinweise.](#)

Conditions d'utilisation

L'ETH Library est le fournisseur des revues numérisées. Elle ne détient aucun droit d'auteur sur les revues et n'est pas responsable de leur contenu. En règle générale, les droits sont détenus par les éditeurs ou les détenteurs de droits externes. [Voir Informations légales.](#)

Terms of use

The ETH Library is the provider of the digitised journals. It does not own any copyrights to the journals and is not responsible for their content. The rights usually lie with the publishers or the external rights holders. [See Legal notice.](#)

Download PDF: 17.03.2025

ETH-Bibliothek Zürich, E-Periodica, <https://www.e-periodica.ch>

SCHWEIZERISCHE BAUZEITUNG

WOCHENSCHRIFT FÜR ARCHITEKTUR / INGENIEURWESEN / MASCHINENTECHNIK
REVUE POLYTECHNIQUE SUISSE

ORGAN DES SCHWEIZERISCHEN INGENIEUR- UND ARCHITEKTEN-VEREINS
UND DER GESELLSCHAFT EHEMAL. STUDIERENDER DER EIDG. TECHN. HOCHSCHULE
GEGRÜNDET 1883 VON ING. A. WALDNER / HERAUSGEGEBEN VON ING. C. JEGHER

G.E.P.- u. S.I.A.-Mitgl., b. Verlag: Schweiz 40 Fr.,
Ausland 48 Fr. jährl.; Nicht-Mitglieder: Schweiz
48 Fr.; Ausland 60 Fr., postamtlich abonniert
48 Fr. zuzüglich Gebühren. / Einzel-Nr. Fr. 1.20

VERLAG C. & W. JEGHER, ZÜRICH
Dianastrasse 5 / Postdeck VIII 6110
Telephon: 34507 ■ In Kommission
bei Rascher & Cie., Zürich u. Leipzig

Anzeigen durch MOSSE-ANNONCEN AG.,
Zürich, Limmatquai 94 - Basel, Marktplatz 18
Anzeigenpreis: Ganze Seite 240 Fr., Seitenteile
nach Tarif - Teuerungszuschlag zur Zeit 15 %

SCHIEBEBÖDEN · ISOLIERPLATTEN · DACHVERSCHALUNGEN · HALLEN- UND INDUSTRIEBAUTEN · BARACKENBAU

Dwrisol

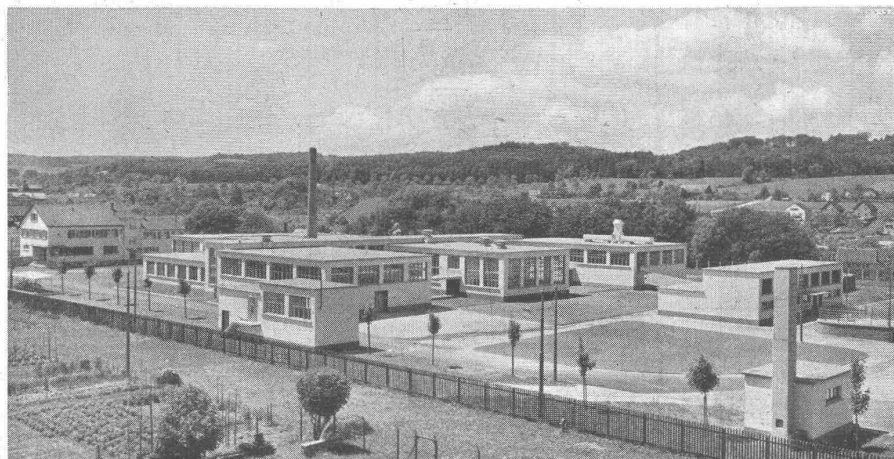
A.-G. FÜR LEICHTBAUSTOFFE - DIETIKON - TEL. 918666

Aufzüge Lerch

für Briefe, Speisen, Waren
erstellt
Aug. Lerch, Zürich
Oetenbachgasse 5 Tel.: 33000

A.-G. für Grundwasserbauten, Bern

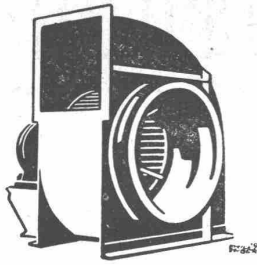
Sondierbohrungen und Grundwasserfassungen



WALO BERTSCHINGER

Bauunternehmung Zürich
Abteilung Spezialbetonbeläge

Schlachthausanlage Schaffhausen
Böden in Kieserlingbeton



geräuschlose
Ventilatoren

Luftkonditionierung

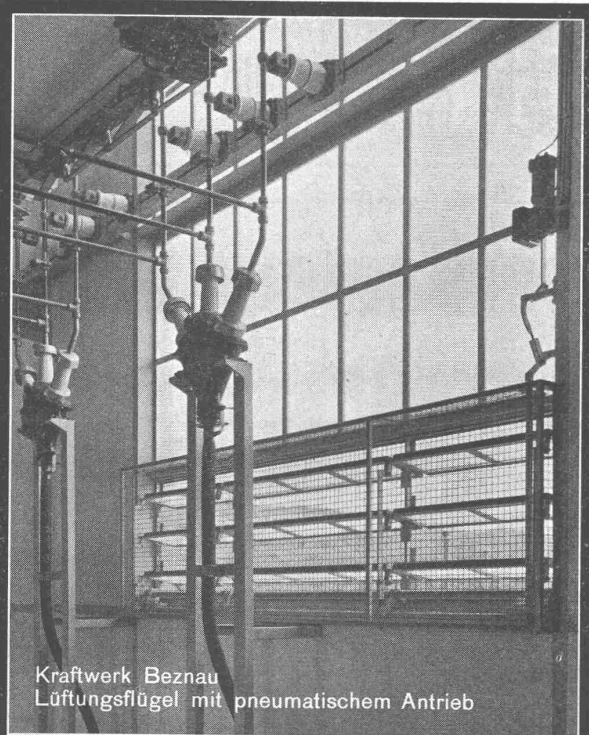
Lufttrocknung Luftbefeuchtung

Ventilatoren f. Luftschutz-
räume. Industrielle Ent-
staubungs - Apparate

Geräuschlose Elektromotoren



H. Meidinger & Cie, Basel 4



Kraftwerk Beznau
Lüftungsflügel mit pneumatischem Antrieb

GEILINGER & CO.
Eisenbau-Werkstätten
WINTERTHUR

IN- UND AUSL.-PATENTE

Glissa

die Metallrahmen-Konstruktion mit den
grössten Vorteilen:

Grundrahmen aus Stahlrohr, feuerverzinkt, daher
solide, dauerhafte Konstruktion, keine Rostbildung.
Kein Schwitzen der Scheiben, einwandfreie Entlüf-
tung, dank unsichtbarer Schlitzentlüftung. Deckpro-
fil schraubenlos. Rasche Montage.

Verlangen Sie Muster und Offerten durch

GLASMANUFAKTUR A.-G. / SCHAFFHAUSEN

*Eine Sekunde
unvorsichtig*



... und schon hat Sie ein
Unfall ereilt, der Sie für kür-
zere oder längere Zeit von
der Ausübung Ihres Berufes
abhält. Wenn Sie jedoch
rechtzeitig eine schutzbie-
tende Versicherung bei der
„Zürich-Unfall“ abgeschlos-
sen haben, dann werden die
wirtschaftlichen Folgen die-
ses Unfalls Sie nicht mehr
drücken.

„ZÜRICH“
Unfall

„Zürich“ Allgemeine Unfall- und
Haftpflicht - Versicherungs - A.-G.

Direktion: Mythenquai 2, Zürich 8

Die weltbekannte Marke für moderne Vermessungs-Instrumente

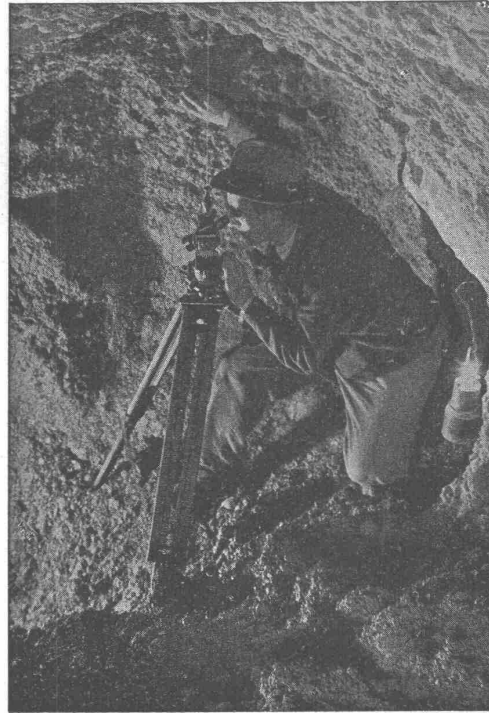
WILD
HEERBRUGG

**Nivelliere, Theodoliten,
Messtischausrüstungen
Präzisions-Optik**

Zu den besonderen Merkmalen unserer Konstruktionen gehören:

**Leichte Handhabung
Lichtstarke Optik
Stabilität der Justierung
Geringes Gewicht**

**Verkaufs-A.G. Heinrich Wild's
geodätische Instrumente
Heerbrugg-Schweiz**



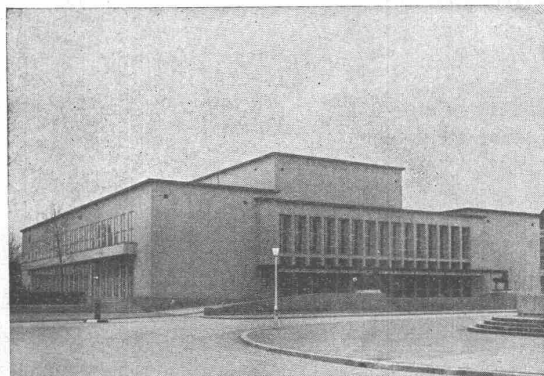
Repetitions-Theodolit Wild T1 beim Stollenbau



Plastiment-Beton

KASP. WINKLER + CO.
Zürich-Altstetten


**Abdichtungen
Bautenschutz
Betontechnik**

KUNST- UND KONGRESSHAUS LÜZERN
Beton des Wirtschaftsgebäudes mit PLASTIMENT-Zusatz.

WENGER

Heizung und Lüftung



Gebrüder Sulzer Aktiengesellschaft
Abt. Zentralheizungen Winterthur u. Filialen

ALPHONS FUETSCH ZÜRICH 11

Ingenieurbureau für Zentralheizungen
und Sanitäre Anlagen

Chaletweg 7
Telephon 6 81 37

Projektierung und Montageleitung von Zentralheizungen
aller Systeme und Sanitären Anlagen, Untersuchungen
und Expertisen

Langjährige Erfahrung, speditive Bearbeitung aller Pro-
jekte, billigste Berechnung

OFENFABRIK

KOHLER A.-G.

METT-BIEL

WIR FABRIZIEREN:

KACHELÖFEN

BAU-KERAMIK

KERAMIK-SCHRIFTEN

CHEMINÉES

KLINKER

braun, rot, gelb für Böden, Wandbelag,
Cheminées, Fassaden

A. G. Verblendsteinfabrik Tel. 724 04 **Lausen**

Ständige Ausstellung unserer Erzeugnisse in der SCHWEIZER BAU-CENTRALE ZÜRICH, TALSTRASSE 9, BÖRSENBLOCK (Eintritt frei)

Holzschutz-



CARBO 2

Präparat

billig, ausgiebig, wetter-
beständig, jederzeit lieferbar

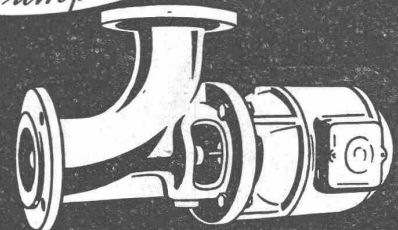
für
Scheunen
Baracken
Pfosten
Verschalungen
Tarnzwecke

Verlangen Sie Prospekt und Muster!

Inertolwerke

Siegfried Keller & Co., Wallisellen

MÜLLER A/G
BRUGG
Pumpenbau



Rohrbogen-Propellerpumpen

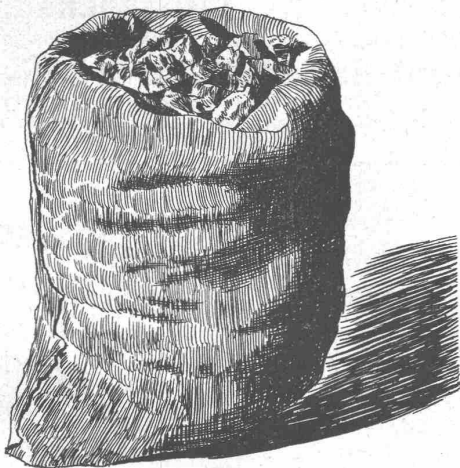
Kisling

Baubeschläge

Werkzeuge

Zürich 1 Limmatquai 30 Telephon 2 72 60

Dicke Mauern sparen Kohle

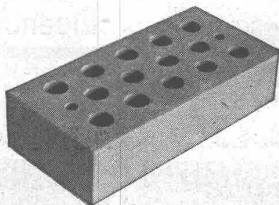


Der Baulustige geniesst jetzt einen sehr drastischen Anschauungsunterricht! Deutlicher als jede wissenschaftliche Theorie ruft ihm die gegenwärtige Kohlennot eine uralte Bauweisheit in Erinnerung:

Je fester die Mauern, desto besser schützt das Haus seine Bewohner vor Wind und Kälte – desto leichter lässt es sich erwärmen.

Mit einem Schlage treten die grossen Vorzüge des traditionellen Backsteinbaues in Erscheinung. Die herkömmliche dicke Backsteinmauer bietet im kalten Winter einen hohen Wohnkomfort und ist vor allem billig, weil sie Kohle spart. Man kann sagen: «Wer mit Backstein baut, baut warm»!

ZÜRCHER ZIEGELEIEN AG.



MD

norm

TAUSENDE VON BESTANDTEILEN
übersichtlich geordnet in

- ① **norm** -SCHRÄNKEN
- ② **norm** -BEHÄLTERN
- ③ **norm** -TRANSPORTBEHÄLTERN

Geben Sie uns die Grösse der zu ordnen-
den Bestandteile bekannt und wir bera-
ten Sie aufs beste.

**METALLBAU
AG. ZÜRICH 9**

TEL. 7 06 76

GIROUD OLTEN

AG. der Maschinenfabrik von Louis Giroud, Olten

Telephon 062 — 5 4017

7143

TELEPHON 21.398 **M. ZURBUCHEN . BERN** TILLIERSTR. 47

TOPOGRAPHIE IM **IN- UND AUSLANDE**

Architektur-Photogrammetrie Projektierung und Absteckung

Erd- und Luft-Photogrammetrie Grundbuch-Vermessungen, Kartographische Arbeiten



Heag Metall-Spritzapparate

Zum Zerstäuben von Metalldrähten aller Art, zur Herstellung von Metallüberzügen auf Metall, Holz, Stein, Glas usw.



Eigentfabrikat — Lizenzfrei

Franz Herkenrath AG., Zürich
Stampfenbachstr. 85 Telefon 8 32 60

BRIEFKASTEN gemäss Wunsch der Eidg. Postverwaltung

KASSENSCHRÄNKE
STAHLMÖBEL
WERKZEUGSCHRÄNKE
EINMAUERKASSEN etc.

liefert in erstklassiger Ausführung

Union-Kassenfabrik A.-G., Zürich

Ausstellung und Verkauf: **Löwenstr. 2 „Schmidhof“**
Fabrik und Bureau: **Albisriederstr. 257, Tel. 517 58**
Verlangen Sie Prospekt No. 80



GROSS- UND KLEIN-ANLAGEN

LICHT  KRAFT  TELEPHON 

G. PFENNINGER & CO.
Elektrische Unternehmungen
Aegertenstrasse 8 - Telefon 711 10
ZÜRICH
Das altbewährte Fachgeschäft

*Gelenkketten jeder Art
anerkannt gut u. preiswert
Kettenräder*

Gelenkketten A.G.
Tel. 7.20 96 gefl. Preisliste verlangen
-Hergiswil / Nid.



Die **QUALITÄTSMARKE** für schalldichte Telefonkabinen, Türen, Fenster und Wände



ANTIPHON AG ZÜRICH
Limmatquai 3 Tel. 2 15 00

Kammerstein für Rolladen - Gurtroller
↳ Patent, für jede gebräuchliche Gurtlänge und Breite passend.

CEMENTWARENFABRIK PRATTELN



SCHIEBETORE

Neuzeitliche Konstruktion, einfach, solid, billig, für Garagen, Lagerhäuser etc.

WEITERE SPEZIALITÄTEN: Patentierte Kipptore, patentierte, gekuppelte Flügeltore mit automatischer Arretierung. Prospekte.

H. KISSLING Eisenbau A.G. BERN



hb **WALTER J. HELLER & Co.**
BAUUNTERNEHMUNG
BERN — SCHLOSSTRASSE 119 — TEL. 2 20 36