

**Zeitschrift:** Schweizerische Bauzeitung  
**Herausgeber:** Verlags-AG der akademischen technischen Vereine  
**Band:** 121/122 (1943)  
**Heft:** 16

## **Wettbewerbe**

### **Nutzungsbedingungen**

Die ETH-Bibliothek ist die Anbieterin der digitalisierten Zeitschriften. Sie besitzt keine Urheberrechte an den Zeitschriften und ist nicht verantwortlich für deren Inhalte. Die Rechte liegen in der Regel bei den Herausgebern beziehungsweise den externen Rechteinhabern. [Siehe Rechtliche Hinweise.](#)

### **Conditions d'utilisation**

L'ETH Library est le fournisseur des revues numérisées. Elle ne détient aucun droit d'auteur sur les revues et n'est pas responsable de leur contenu. En règle générale, les droits sont détenus par les éditeurs ou les détenteurs de droits externes. [Voir Informations légales.](#)

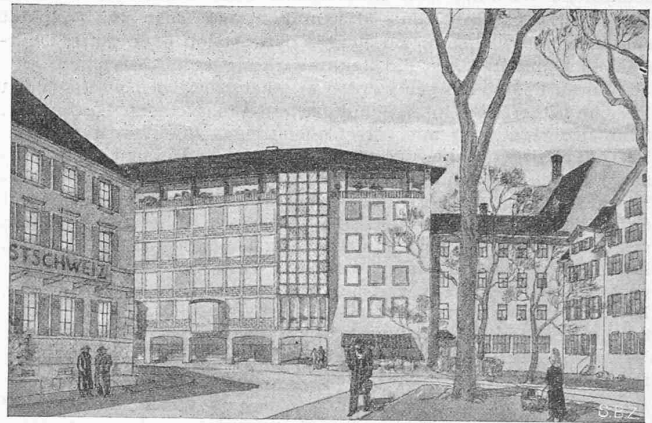
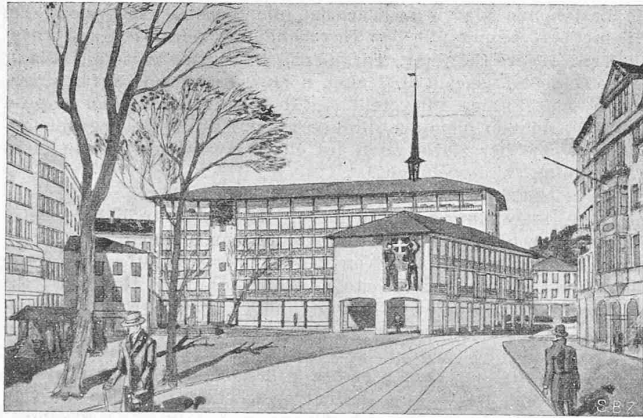
### **Terms of use**

The ETH Library is the provider of the digitised journals. It does not own any copyrights to the journals and is not responsible for their content. The rights usually lie with the publishers or the external rights holders. [See Legal notice.](#)

**Download PDF:** 18.03.2025

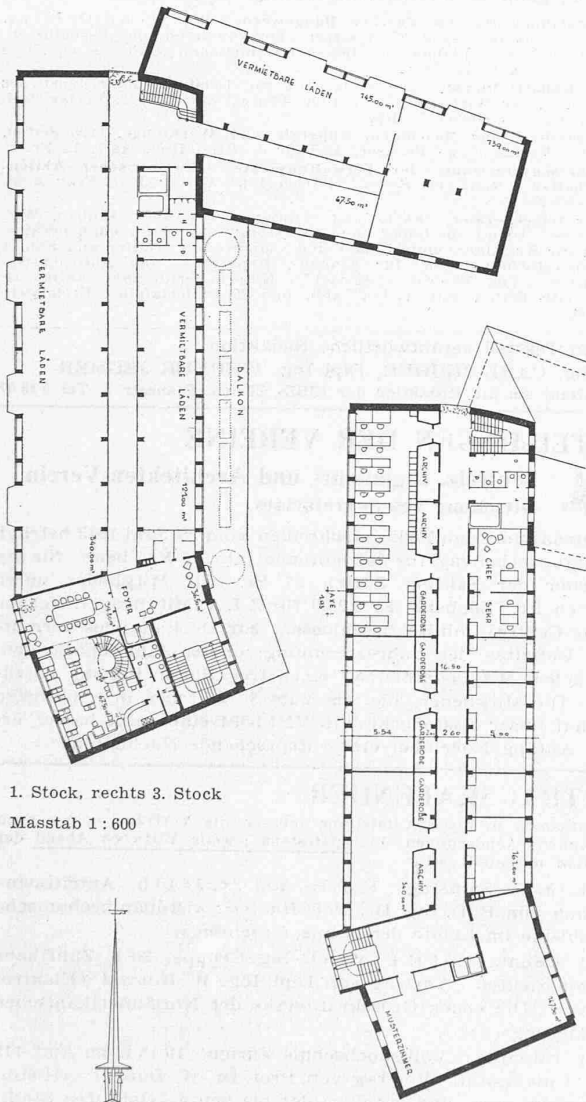
**ETH-Bibliothek Zürich, E-Periodica, <https://www.e-periodica.ch>**



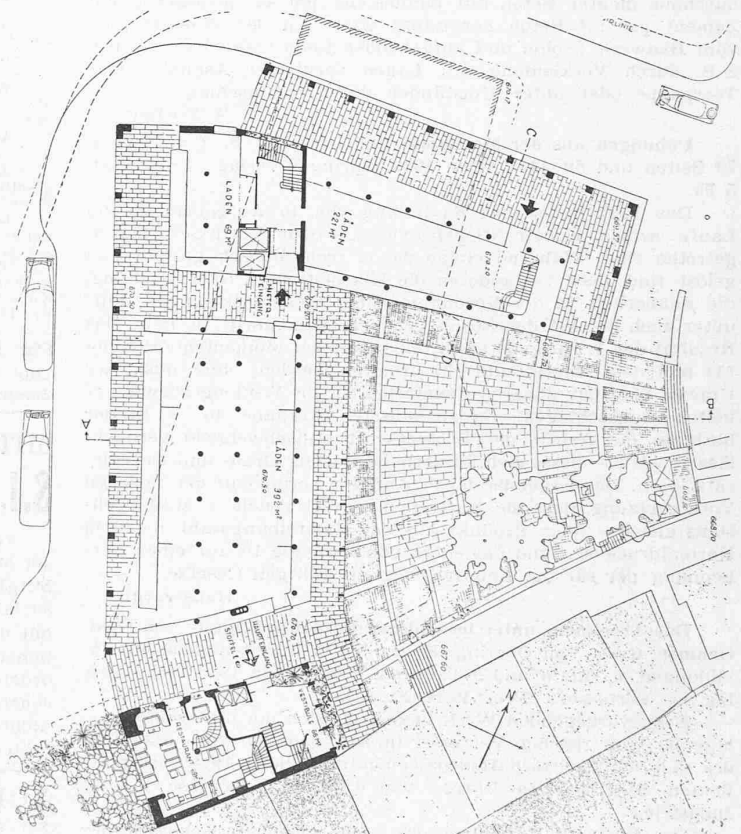


Ansicht Marktplatz des endgültigen Entwurfs der Arch. E. HÄNNY & SOHN und H. RIEK, St. Gallen

Ansicht an der Bahnhofstrasse



1. Stock, rechts 3. Stock  
Masstab 1 : 600



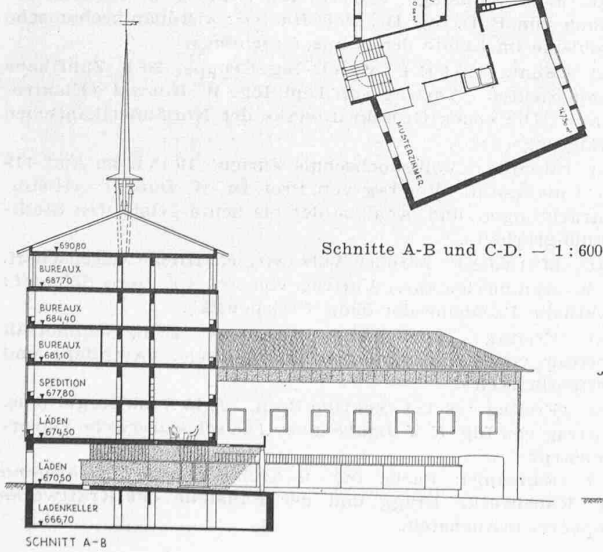
Erdgeschoss zum endgültigen Entwurf des Stoffel-Neubaues. — 1 : 600

10 000 Fr. — Preisgericht: Bauamtmann Stadtrat E. Loeper, Stadtrat Rob. Bühler, die Architekten: H. Bernoulli und P. Trüding (Basel), W. M. Moser (Zürich), A. Kellermüller und Stadtbaumeister A. Reinhardt (Winterthur). — Eingabetermin 31. Jan. 1944, Anfragen bis 23. Okt. d. J. Unterlagen bei der Kanzlei des städt. Bauamtes im Stadthaus gegen Hinterlage von 20 Fr.

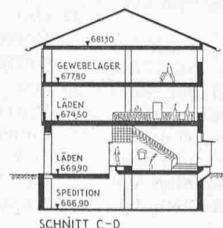
LITERATUR

Versuche über das Verhalten verschiedener Zemente und Betonschutzmittel im Moor. Von H. Burchartz und L. Krüger. Deutscher Ausschuss für Eisenbeton, Heft 95. 83 Seiten mit 33 Abb. Berlin 1941, Verlag von W. Ernst & Sohn. Preis geh. Fr. 11,80.

In einer ersten Versuchsserie (Heft 64 des D. A. f. E.) war festgestellt worden, dass Portlandzement, Eisenportlandzement und Hochofenzement in fetter Mischung sich in Moorböden im allgemeinen gleichwertig verhalten haben, während bei magerer Mischung alle drei Zementarten mehr oder weniger starke Schädigungen ergaben. Bitumenhaltige oder ähnliche Schutzmittel können bei sorgfältiger Verarbeitung die



Schnitte A-B und C-D. — 1 : 600



SCHNITT C-D