

Zeitschrift: Schweizerische Bauzeitung
Herausgeber: Verlags-AG der akademischen technischen Vereine
Band: 121/122 (1943)
Heft: 17

Werbung

Nutzungsbedingungen

Die ETH-Bibliothek ist die Anbieterin der digitalisierten Zeitschriften. Sie besitzt keine Urheberrechte an den Zeitschriften und ist nicht verantwortlich für deren Inhalte. Die Rechte liegen in der Regel bei den Herausgebern beziehungsweise den externen Rechteinhabern. [Siehe Rechtliche Hinweise.](#)

Conditions d'utilisation

L'ETH Library est le fournisseur des revues numérisées. Elle ne détient aucun droit d'auteur sur les revues et n'est pas responsable de leur contenu. En règle générale, les droits sont détenus par les éditeurs ou les détenteurs de droits externes. [Voir Informations légales.](#)

Terms of use

The ETH Library is the provider of the digitised journals. It does not own any copyrights to the journals and is not responsible for their content. The rights usually lie with the publishers or the external rights holders. [See Legal notice.](#)

Download PDF: 16.03.2025

ETH-Bibliothek Zürich, E-Periodica, <https://www.e-periodica.ch>

SCHWEIZERISCHE BAUZEITUNG

WOCHENSCHRIFT FÜR ARCHITEKTUR / INGENIEURWESEN / MASCHINENTECHNIK
 REVUE POLYTECHNIQUE SUISSE

ORGAN DES SCHWEIZERISCHEN INGENIEUR- UND ARCHITEKTEN-VEREINS
 UND DER GESELLSCHAFT EHEMAL. STUDIERENDER DER EIDG. TECHN. HOCHSCHULE
 GEGRÜNDET 1883 VON ING. A. WALDNER / HERAUSGEGEBEN VON ING. C. JEGHER

G.E.P.-u. S.I.A.-Mitgl., b. Verlag: Schweiz 40 Fr.,
 Ausland 48 Fr. jährl.; Nicht-Mitglieder: Schweiz
 48 Fr.; Ausland 60 Fr., postamtlich abonniert
 48 Fr. zuzüglich Gebühren. / Einzel-Nr. Fr. 1.20

VERLAG C. & W. JEGHER, ZÜRICH
 Dianastrasse 5 / Postcheck VIII 6110
 Telephon: 345 07 ■ In Kommission
 bei Rascher & Cie., Zürich u. Leipzig

Anzeigen durch MOSSE-ANNONCEN AG.,
 Zürich, Limmatquai 94 - Basel, Marktplatz 18
 Anzeigenpreis: Ganze Seite 240 Fr., Seitenteile
 nach Tarif - Teuerungszuschlag zur Zeit 15 %

SCHIEBEBÖDEN · ISOLIERPLATTEN · DACHVERSCHALUNGEN · HALLEN- UND INDUSTRIEBAUTEN · BARACKENBAU

Dwrisol

A.-G. FÜR LEICHTBAUSTOFFE - DIETIKON - TEL. 918666

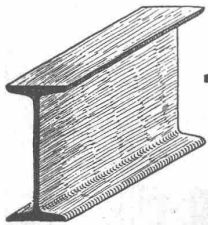
BERCHTOLD & CO.
THALWIL TEL. (051) 92 05 01

HEIZUNG
 WARMWASSER / LÜFTUNG

**INDUSTRIE-
 HEIZUNG**
 HEISSWASSER
 STATT DAMPF

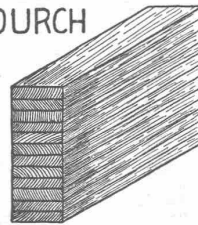
A.-G. für Grundwasserbauten, Bern

Rotationskernbohrungen bis 300 m Tiefe



-EISEN
 ERSETZEN

DURCH



**HETZER - BALKEN
 TRÄGER**
 B. ZÖLLIG SÖHNE
 HOLZKONSTRUKT, ARBON

Aufzüge Lerch

für Briefe, Speisen, Waren
 erstellt
Aug. Lerch, Zürich
 Oetenbachgasse 5 Tel.: 33000

Repetitions-Theodolit WILD T1

Genauigkeit
1/10 Minute

Gewicht 4,850 kg

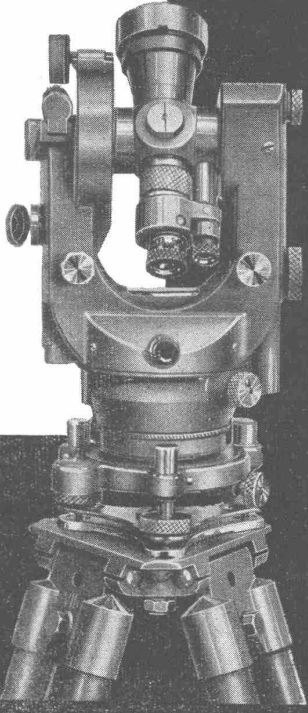
Anwendungsgebiet:

Tachymetrie

Kleintriangulationen

Bauarbeiten

Bergbau



**WILD
HEERBRUGG**

Verkaufs-AG:
Heinrich Wild's
geodätische Instrumente
Heerbrugg (Schweiz)

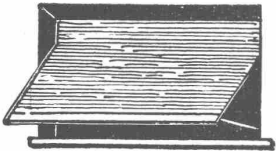
**GIROUD
OLTEN**




AG. der Maschinenfabrik von Louis Giroud, Olten

Telephon 062 — 5 4017

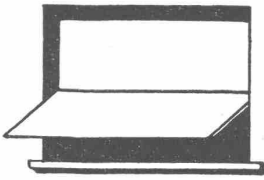
7143



Rolladen



Jalousieladen



Sonnenstoren

**HARTMANN
& CO A.G.**

BIEL

LAUSANNE BERN ZÜRICH



Merken Sie sich:

**Schreinerarbeiten
Innenausbau**

durch die leistungsfähige Werkstätte

**HANS FINGER
ZÜRICH-ENGE**

Grütlistrasse 62 Tel. 3 79 98

In dieser Nummer:

WOHLFAHRTSHAUS BÜHRLE

VON ROBERT WINKLER
DIPL. ARCH. S.I.A. ZÜRICH

- Statische Berechnungen und Ausführungspläne der Eisenbeton- und Holzkonstruktionen:
E. RATHGEB, Ingenieurbureau, **ZÜRICH**, Stampfenbachstrasse 63
- Projektierung und Bauleitung der gesamten **elektrischen** Anlagen:
R. BRUNNER & H. ZEHNDER, Beratende Ingenieure, **ZÜRICH 1**, Rämistrasse 7
- Projekt der **sanitären** Installationen:
HERM. MEIER, Dipl. Ing. S. I. A., A. S. I. C., **ZÜRICH**, Bahnhofquai 15

Ausführende Firmen:



Bei der Ausführung von Musikanlagen in Wohlfahrtshäusern, Fabriken, Restaurants, Sanatorien, Spitälern und Schulen wird der
„störungsfreie Telephonrundspruch“

immer mehr bevorzugt. Zahlreiche Anlagen in der ganzen Schweiz zeugen von unserer sorgfältigen und individuellen Beratung.

TELEPHONRUNDSPRUCH ZÜRICH
Hottingerstrasse 10, Telephon 2 70 27

Rat für alle gartenbaulichen Aufgaben

Gartenfreunde, Architekten, Behörden, Private und ausführende Kollegen wenden sich für Planbearbeitung, Offertenformulare, Leitung, Gutachten an

Gustav Ammann, Zürich, Consult. Gartenarchitekt

Forchstrasse 179, Telephon 22716

B. S. G.

Privatgärten, Friedhöfe, öffentliche Anlagen, Landschaftsgestaltung bei Meliorationen, Wasserbau- und Strassenbau-Projekten. Vergebung an ortsansässige Firmen. Honorartarif BSG.

Wir sind Spezialisten für alle Fragen der

**Lüftungs- und Klima-Technik
Trocknung und Entstaubung**

LUWA A. G. ZÜRICH 9, TELEPHON 73335-36



*Spezialfabrik für Luft- und
wärmetechnische Anlagen*

Moeri^A_G

Zentrale
heizungen
Kirchenheizungen
Autom. Oel-, Kohlen- u.
Holzfeuerungen
Lüftungs-, Trocknungs- u.
Entnebelungs-Anlagen
Klima-Anlagen
Lufttechn. Anlagen f.
Luftschutzräume

Berechnungen u. Entwürfe für
das gesamte luft- u.
wärmetechnische Gebiet

TELEFON 25507

LUZERN

Flachbedachung (400 m²)

Kiesklebedach ausgeführt mit teerfreien Produkten

KASP. WINKLER & CIE., ZÜRICH-ALTSTETTEN

TELEPHON 55343

Fabrik chemisch-bautechnischer Produkte
Abteilung für bituminöse elastische Abdichtungen

B.A.G. TURGI B.A.G. TURGI B.A.G. TURGI B.A.G. TURGI B.A.G.

AMSTUTZ & HERZOG ZÜRICH



Sachlich und neutral
gibt der BAG-LICHTSERVICE Auskunft über:

1. Die für jede Arbeit und Raumgattung zweckmässigste Beleuchtung.
2. Vorteile technischer und finanzieller Richtung der einwandfreien Beleuchtung.
3. Anlage und Betriebskosten unter Berücksichtigung der vorhandenen Verhältnisse und Tarife.
4. Vor- und Nachteile der verschiedenen Lampentypen (Mischlicht, Quecksilberdampflicht, Natriumdampflicht etc.).
5. Betriebs- und installationstechnische Erfahrungen.

BAG-LICHTSERVICE gibt Auskunft in allen technischen und wirtschaftlichen Fragen, die beim Studium der Beleuchtung auftreten können. Die Auskünfte sind aber **sachlich** und **neutral**. Die BAG hat kein besonderes Interesse an irgend einem bestimmten Beleuchtungssystem. Sie kennt und liefert Beleuchtungskörper und Armaturen zu allen guten Beleuchtungssystemen.

Der Lichttechniker steht jedem Architekten als Berater der Fachmann zur Verfügung, ohne für seine Arbeit ein Honorar zu verlangen und ohne jegliche Verbindlichkeit für den Architekten.

B.A.G. LICHTSERVICE
BRONZEWARENFABRIK AG. TURGI

BAG. TURGI BAG. TURGI BAG. TURGI BAG. TURGI BAG.



DAS URTEIL DER FACHLEUTE
spricht von der hohen Leistungsfähigkeit und Qualität unserer Maschinen. Auch im Wohlfahrtshaus Bührle & Co. haben wir:

**Kaffeemaschinen
Spülmaschinen
Küchenmaschinen usw.**
mit Erfolg plaziert.

SCHWABENLAND
& CIE. A.-G. **ZÜRICH**
Nüscherstrasse 44 (bei der Sihlporte)

SCHINDLER-AUFZÜGE
MOTOREN MIT ZENTRIFUGALANLASSER



FLANSMOTOREN
EINBAUMOTOREN
POLIERMOTOREN
VENTILATOREN

7892
AUFZÜGE- & ELEKTROMOTORENFABRIK
SCHINDLER & CIE. AKTIEN-GESELLSCHAFT LUZERN

Ausführung elektrischer Installationen für
Licht, Kraft und Wärme

Baumann, Koelliker
& Co. A.-G. für elektrotechn. Industrie
Sihlstrasse 37 Zürich 1 Telephone 3 37 33



Stahl-Türzargen
GC

GEILINGER & CO.
Eisenbau-Werkstätten
WINTERTHUR

Wir lieferten eine vollautomatische Kühlanlage

Frigomatic

bestehend aus

Speisen- und Fleischraum

sowie einem

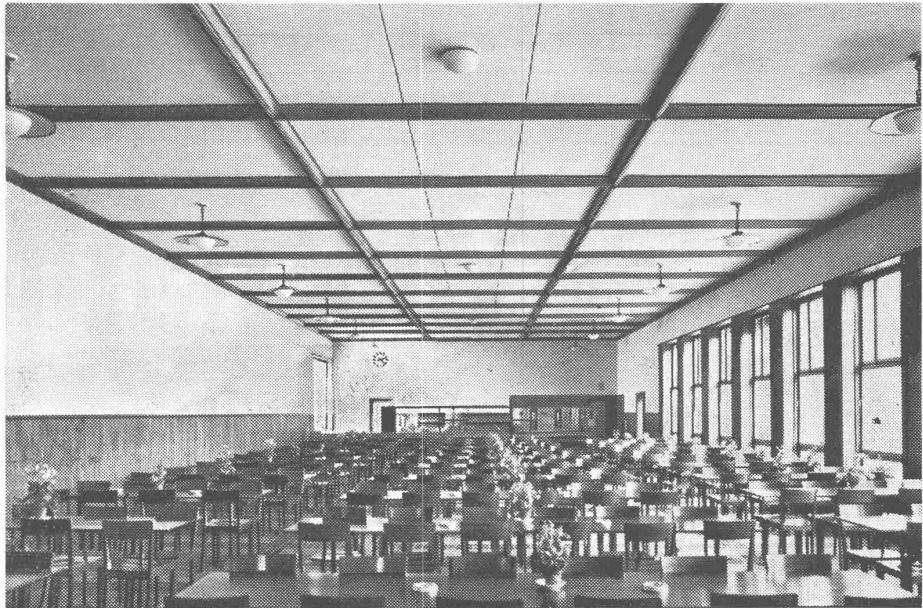
Kühlschrank
für Milchprodukte und Patisserie

AUTOFRIGOR AG.
Hardturmstrasse 20 **ZÜRICH** **Telephon 586 60**

Vertretungen und Servicestellen in:
Basel, Bern, Biel, Fribourg, Genf, Interlaken, Lausanne,
Lugano, St. Gallen



Decken-Strahlungsheizung



HÄLG & CO.
ZÜRICH-ST.GALLEN
Spezialfabrik für
Heizung und Lüftung

Einer der grossen mit „HÄLG“-Deckenheizung versehenen Speisesäle im Wohlfahrtshaus der Werkzeugmaschinenfabrik Oerlikon

*Ausführung von diversen Schreinerarbeiten***B. ANDEREGG-MAAG***Werkstätte für Innenausbau und Glaserei***ZÜRICH-OERLIKON**

Allenmoosstr. 124 Tel. 6 83 43

E. KÜPFER**Med. Möbel- u. Bauschreinerei**

ZÜRICH 11 - Schaffhauserstrasse 348 - Telefon 6 82 88

Innen-Einrichtungen**Alb. Haug**

Chemische Bau- und Möbelbeizerei

Zürich-Altstetten Telefon 5 55 24

empfiehlt sich für sämtliche Beiz-Arbeiten

DESSINPARKETT**AG. PARQUETERIE U. BAUGESCHÄFT VON J. DURRER,
KÄGISWIL-OBW.**

VERKAUFSSTELLE IN ZÜRICH:

PARQUETERIE VON J. DURRER, G.m.b.H., Sternenstrasse 11**BLITZ-GERÜSTE** (System E. Schärer)**Fahrgerüste Spezialgerüstungen aller Art**

durch

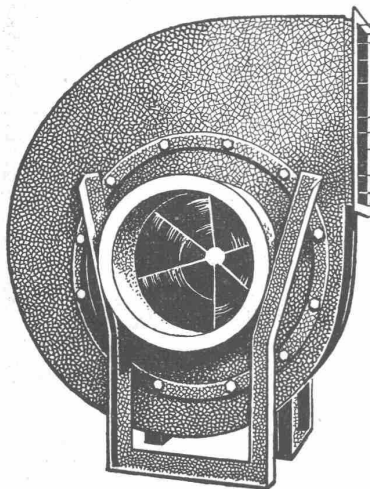
GERÜSTGESELLSCHAFT A.-G., ZÜRICH 9

Grundstrasse 10

Telephon 5 52 09

MAX HERZOG**GIPSER- UND STUKKATUR-GESCHÄFT**

Gärtnerstrasse 7 Zürich 8 Telefon 2 18 92

WOHLFAHRTSHAUS BÜHRLE:Ausführung der Gipsarbeiten in den Speise-
sälen, im Direktions- u. Kommissionszimmer**STEININDUSTRIE
A. GAMMA, SÖHNE, GURTNELLEN**Flüelen Telefon 164
Gurtzellen Telefon 609**Lieferanten sämtlicher Granitarbeiten****Ventilatoren****Klimaanlagen**für Theater, Gesellschafts- u. Bureaux-Bauten,
Hotels, Restaurants, Arbeits-Säle, Garagen etc.**Allgemeine Ventilations-Anlagen,****Luftheizungen** für Kirchen, grosse Lokale u. Wohnbauten**Luftechnische Einrichtungen** für Gasschutzanlagen
erstellen nach den neuesten technischen Errungen-
schaften und auf Grund von mehr als 35-jähriger Erfahrung**Wanner & Co. A.-G., Horgen**

F. Bender.

ZÜRICH, Oberdorfstrasse 9 und 10, Tel. 2 71 92

Lieferung der Fensterbeschläge
Espagnolettestangen
Oberlichtöffner

UTO Aufzug- und Kranfabrik AG. Zürich-Altstetten

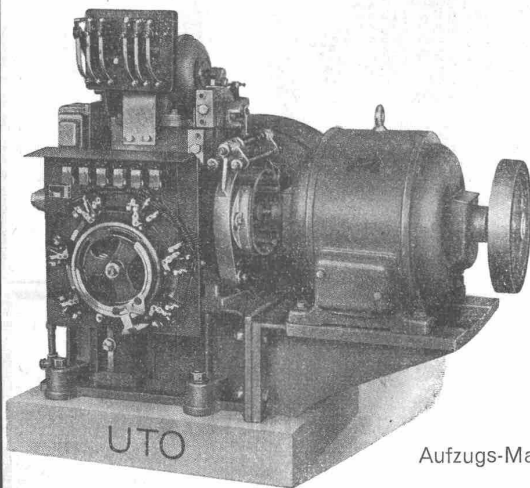
Telephon 6 15 66

lieferte für das Wohlfahrtshaus der
Werkzeugmaschinenfabrik Oerlikon,
E. BÜHRLE & CO.:

1 elektr. Warenaufzug modernster Konstruktion

für die früher erstellten Neubauten:

Mehrere elektrische Aufzüge und Laufkrane



Aufzugs-Maschine

**JACQUES MEISTER
CHEMIKER**

MAESTROLIT
ist der ideale Wasserenthärter für
Haushaltungen, wie für Wäschereien und
Fabriken verschiedenster Art.
Der Apparat wird in jeder gewünschten
Größe geliefert.

MAESTROLIT
verhindert die Bildung von Kalkansatz
in Boilern, Waschmaschinen, Gefäßen,
Düsen, Kaffeemaschinen,
Zentralheizungen, Warmwasseranlagen etc.

BASEL
Therwilerstraße 6 Tel. 450 96

G. LIENHARD SÖHNE

ZÜRICH 2

Albisstrasse 131 / Telephon 54290

**Mechanische Schreinerei
Innenausbau**



Die **QUALITÄTSMARKE** für
schalldichte **Telephon-
kabinen, Türen, Fenster
und Wände**

ANTIPHON AG ZÜRICH
Limmatquai 8 Tel. 2 15 00

Tiefbohrungen

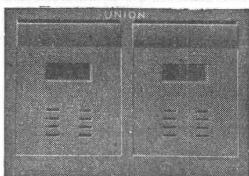
Filterbrunnen, automatische Heberleitungen

AG. GUGGENBÜHL ING. ZÜRICH Flurstrasse 71 Telephon 5 53 13

Spezialunternehmung seit 1869 für Wasserversorgungen und Tiefbohrungen

BRIEFKASTEN

gemäss Wunsch der
Eidg. Postverwaltung



**KASSENSCHRÄNKE
STAHLMÖBEL
WERKZEUGSCHRÄNKE
EINMAUERKASSEN etc.**

liefert in erstklassiger Ausführung

Union-Kassenfabrik A.-G., Zürich

Ausstellung und Verkauf: **Löwenstr. 2 „Schmidhof“**
Fabrik und Bureau: **Albisriederstr. 257, Tel. 5 17 58**
Verlangen Sie Prospekt No. 80

Ihre Leistung

Mosse-Annoncen A.-G.
Zürich, Limmatquai 94

wird im Fache allgemein bekannt (und
anerkannt) wenn Sie in der „Schweiz.
Bauzeitung“ inserieren.

PATENTE

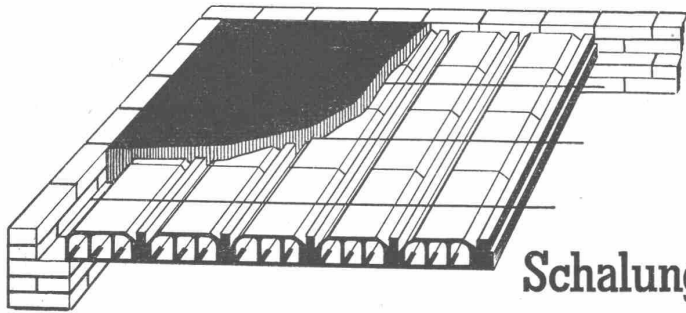
MODELLE, MUSTER, MARKEN etc.
in allen Ländern

NAEGELI & Co., BERN

Patentanwälte, Bundesgasse 16

K. Ottiker

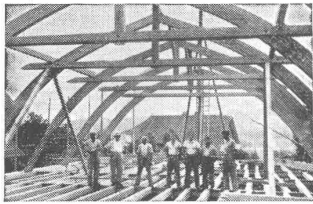
BETONBALKENFABRIK OBERRIEDEN AG



Zürich

Man schätzt die Ottiker-Decke, weil sie rasch verlegt, zuverlässig und preiswert ist. Auskünfte und Preisofferten durch Büro Zürich, Jenatschstr. 1, Tel. 7 45 78

Schalungslose Steghohlkörper-Decke



**Hetzerbalken
Hetzerträger
Hetzerbinder**

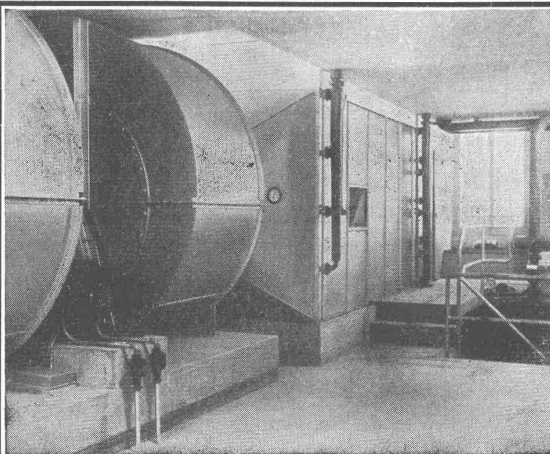
gerade und gebogene erstellen prompt

A. J. EGGSTEIN SÖHNE & C^{IE}
HOLZBAUUNTERNEHMUNG
LUZERN



Gelochte und gepresste Bleche

**H. HEER & CO.,
OLTEN**
Tel. 54029



Konditionierungsaggregat zur Klimaanlage

VENTILATIONEN

Luftkonditionierung

für Gewerbe und Industrie



Spezialslert seit 1890

VENTILATOR AG., STÄFA

Gut & Co
TREIBRIEMENFABRIK

VORM. LEDERFABRIK STUTZ & GA-G
BIRMENSDOERFERSTR. 59-61

ZÜRICH

GEGRÜNDET 1865
TEL. 3 57 63



Riemen sparen

Defekte Lederriemen werden zuverlässig wieder instandgestellt und aufgefrischt.

DURABET-

Hartbeton
für Aussen- und
Innenbeläge

DURABET-

Stahlbeton
für Innenbeläge

Der bestbewährte Strapazierboden
für intensive Beanspruchung

ZIEGLER & CIE.
WINTERTHUR