

Zeitschrift: Schweizerische Bauzeitung
Herausgeber: Verlags-AG der akademischen technischen Vereine
Band: 121/122 (1943)
Heft: 20

Werbung

Nutzungsbedingungen

Die ETH-Bibliothek ist die Anbieterin der digitalisierten Zeitschriften. Sie besitzt keine Urheberrechte an den Zeitschriften und ist nicht verantwortlich für deren Inhalte. Die Rechte liegen in der Regel bei den Herausgebern beziehungsweise den externen Rechteinhabern. [Siehe Rechtliche Hinweise.](#)

Conditions d'utilisation

L'ETH Library est le fournisseur des revues numérisées. Elle ne détient aucun droit d'auteur sur les revues et n'est pas responsable de leur contenu. En règle générale, les droits sont détenus par les éditeurs ou les détenteurs de droits externes. [Voir Informations légales.](#)

Terms of use

The ETH Library is the provider of the digitised journals. It does not own any copyrights to the journals and is not responsible for their content. The rights usually lie with the publishers or the external rights holders. [See Legal notice.](#)

Download PDF: 01.04.2025

ETH-Bibliothek Zürich, E-Periodica, <https://www.e-periodica.ch>

SCHWEIZERISCHE BAUZEITUNG

WOCHENSCHRIFT FÜR ARCHITEKTUR / INGENIEURWESEN / MASCHINENTECHNIK
REVUE POLYTECHNIQUE SUISSE

ORGAN DES SCHWEIZERISCHEN INGENIEUR- UND ARCHITEKTEN-VEREINS
UND DER GESELLSCHAFT EHEMAL. STUDIERENDER DER EIDG. TECHN. HOCHSCHULE
GEGRÜNDET 1883 VON ING. A. WALDNER / HERAUSGEGEBEN VON ING. C. JEGHER

G.E.P.- u. S.I.A.-Mitgl., b. Verlag: Schweiz 40 Fr.,
Ausland 48 Fr. jährl.; Nicht-Mitglieder: Schweiz
48 Fr.; Ausland 60 Fr., postamtlich abonniert
48 Fr. zuzüglich Gebühren. / Einzel-Nr. Fr. 1.20

VERLAG C. & W. JEGHER, ZÜRICH
Dianastrasse 5 / Postcheck VIII 6110
Telephon: 34507 ■ In Kommission
bei Rascher & Cie., Zürich u. Leipzig

Anzeigen durch MOSSE-ANNONCEN AG.,
Zürich, Limmatquai 94 - Basel, Marktplatz 18
Anzeigenpreis: Ganze Seite 240 Fr., Seitenteile
nach Tarif - Teuerungszuschlag zur Zeit 15 %

Fenster



Kiefer Zürich

Hch. **Lier**

Deckenheizungen
System Critall

Heisswasser - Heizungen

Neuerstellung und Umbau
bestehender Heizungsanlagen

Heizungs-Ingenieur S.I.A. Zürich 4 Badenerstrasse 440 / Tel. 39205

Patentanwälte

E. Blum & Co., Zürich

Gegründet 1878 Tel. 5 16 33 Bahnhofstr. 31

Patente

Gutachten

Fabrikmarken

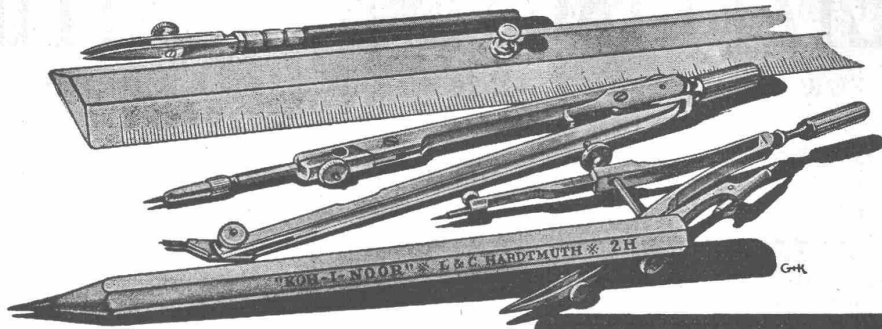
Technische Beratung bei Prozessen

SCHIEBEBÖDEN · ISOLIERPLATTEN · DACHVERSCHALUNGEN · HALLEN- UND INDUSTRIEBAUTEN · BARACKENBAU

Owrisol

A.-G. FÜR LEICHTBAUSTOFFE - DIETIKON - TEL. 918666

Das heutige Tempo erfordert verlässliches Werkzeug!



für den Techniker

**L. & C. HARDTMUTH
KOH-I-NOOR**

Auch auf den Bleistift kommt es an!

Der „KOH-I-NOOR“-Stift – seit 50 Jahren das *erprobte* Werkzeug des technischen Zeichners – erfüllt in Bezug auf Präzision und Wirtschaftlichkeit die höchsten Anforderungen der Praxis.

Raumstimmung mit einheimischen Nadelhölzern

- Statt glatt verputzen, das Holz bürsten lassen.
- In einem Anstrich positiv-beizen mit dem seit 20 Jahren bewährten Reform-Beizen.

Reform-Beizen und Lacke - Baden
A. STROHOFER

ARCHITEKTURMODELLE

LANGMACK & AMSTUTZ, ZÜRICH
GEGR. 1910 EIERBRECHTSTR. 32

KÜNSTLERISCHE, FARBIGE MODELLE JEDER ART
GARANTIE FÜR HALTBARKEIT LEICHTER TRANSPORT
ERSTE REFERENZEN VON BEHÖRDEN & ARCHITEKTEN



Holz-Pflaster-Böden

mit E-K. Imprägniert und anschließend ofengetrocknet

für Turnhallen, Garagen und Werkstätten

hell, warm, schalldämpfend und vollkommen geruchlos.
Gute Isolation gegen Kälte, Feuchtigkeit und Elektrizität.

Dilatit

-Korksteinplatten

sind ein überragendes Isoliermittel
für Kühlanlagen und im Hochbau!

Wanner & Co. A.G., Horgen

Dilatit-Korksteinfabrik

ADOLF FELLER A.G. HORGEN

FABRIK ELEKTRISCHER APPARATE

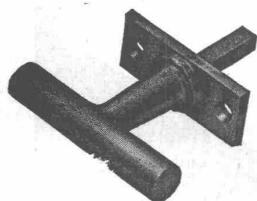
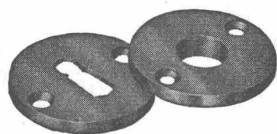


Genormtes, nach eigenen Patenten gebautes Einheitsmaterial, bewährte schweizerische Qualitätsarbeit, für Licht- und Kraftanlagen

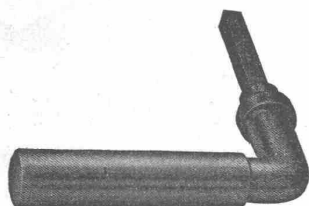
Drehschalter / Kipphelschalter / Zugschalter / Druckkontakte
Steckvorrichtungen / Signallampen / Kleinarmaturen / für Montage
auf und unter Putz

Isolierpanzer-Apparate für trockene, feuchte und nasse Räume

Schweizer Baubeschläge



INCA



Wir liefern alle
kuranten Be-
schläge in erst-
klassiger Aus-
führung.

INJECTA

A.-G. Spritzgusswerke und Apparatefabrik

TEUFENTHAL b. AARAU

Telephon 3 82 77



geräuschlose

Ventilatoren

Luftkonditionierung

Lufttrocknung

Luftbefeuchtung

Ventilatoren f. Luftschutz-
räume. Industrielle Ent-
staubungs-Apparate

Geräuschlose Elektromotoren



H. Meidinger & Cie, Basel 4

TELEPHON 4 67 96

HEINRICH WAGNER & CO

LACK- U. FARBENFABRIK

LACK- UND FARBENFABRIK
OBERFLÄCHENTECHNIK
TEXTILBEHANDLUNG

ZÜRICH 8, Dufourstrasse 48

GENERALVERTRETER v. E. J. DU PONT DE NEMOURS CO.

DU PONT-DULUX, synthetischer Kunstharzlack, auch auf Holz witterungsbeständig, zum
Spritzen und Streichen. Trocknet im Glanz, in 30 Minuten staubfrei, in fünf Stunden
trocken, in zehn Stunden durchhärtet.

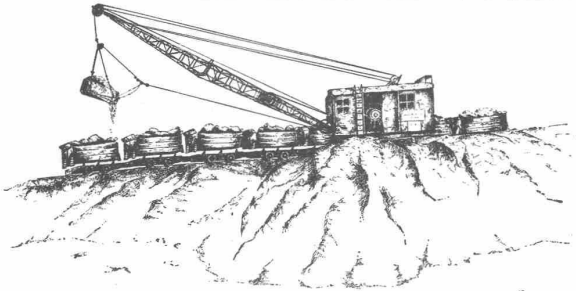
Referenzen: SBB, Privatbahnen, Autoindustrie.

Tiefbohrungen

Filterbrunnen, automatische Heberleitungen

AG. GUGGENBÜHL ING. ZÜRICH Flurstrasse 71 Telephon 5 53 13

Spezialunternehmung seit 1869 für Wasserversorgungen und Tiefbohrungen



1943 wird der erste der neuen MENCK-UNIVERSAL-RAUPENBAND-BAGGER zehn Jahre alt. Mit dieser Baureihe wurde die frühere Entwicklung des Baggers durch die Firma MENCK & HAMBROCK fortgeführt. Universalität durch Austauschbarkeit der Baggereinrichtungen, höchste Leistungen bei geringem Gewicht, Bahnverladbarkeit der kleineren Modelle, hoher Fertigungsgrad sind die Kennzeichen dieser Baureihe, von der allein bis heute fast 1000 Bagger geliefert wurden zur Zufriedenheit der Abnehmer.

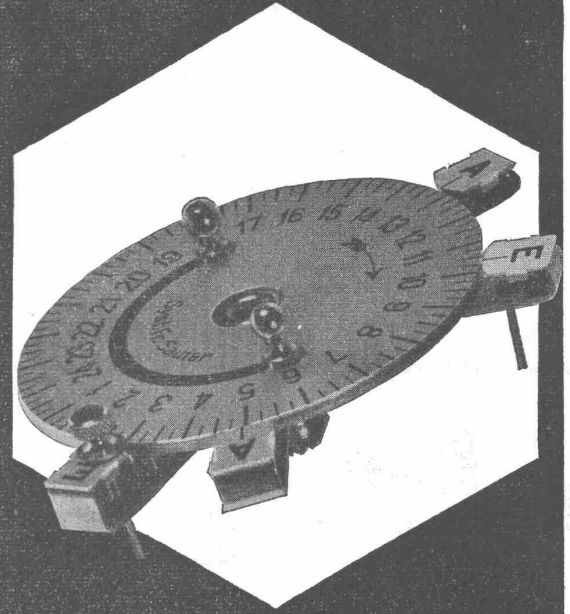
1868  1943

MENCK & HAMBROCK G. M. B. H.

Vertreter für die Schweiz:

Robert Aebi & Cie. A.-G. Zürich

SAUTER



Zeitschalter und Schaltuhren
mit dem einheitlichen, bewährten Schaltsystem

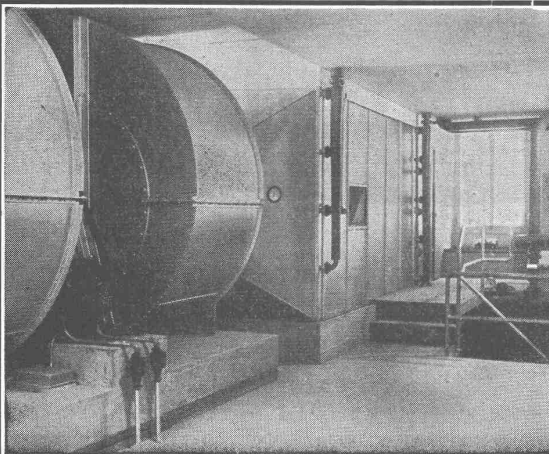
Fabrik elektr. Apparate Fr. Sauter A. G., Basel

KLINKER

braun, rot, gelb für Böden, Wandbelag, Cheminées, Fassaden

A. G. Verblendsteinfabrik Tel. 724 04 **Lausen**

Ständige Ausstellung unserer Erzeugnisse in der SCHWEIZER BAU-CENTRALE ZÜRICH, TALSTRASSE 9, BÖRSENBLOCK (Eintritt frei)



Konditionierungsaggregat zur Klimaanlage

VENTILATIONEN

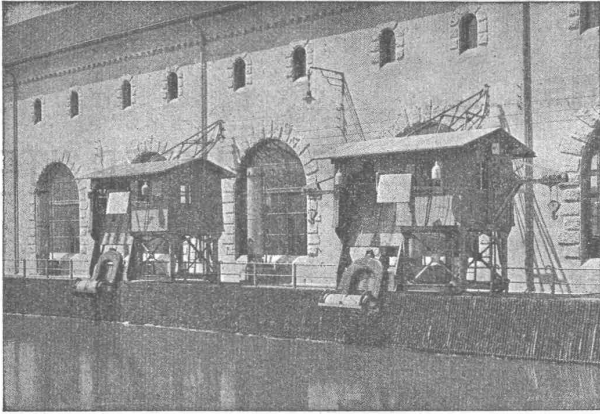
Luftkonditionierung

für Gewerbe und Industrie



Spezialisiert seit 1890

VENTILATOR AG., STÄFA



MASCHINENFABRIK JONNERET FILS AINÉ - GENÈVE

Gegründet 1850

Spezialität:

Rechenreinigungsmaschinen

In- und Auslandpatente

Die Baugarantie-Versicherung
der „Winterthur-Unfall“



VORTEIL

2

Auch der Bauherr schätzt die
Baugarantie-Versicherung!

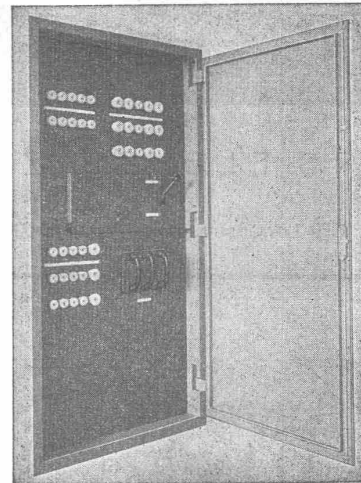
Bund, Kantone und Gemeinden akzeptieren Baugarantie-Versicherungen ohne weiteres oder schreiben sie für ihre Arbeiten sogar vor. Auch Firmen und Private betrachten den Garantieschein der bekannten und gutfundierten „Winterthur Unfall“ als erstklassige Sicherheit und schätzen diese moderne und zweckmäßige Form der Sicherstellung. Die Prämien sind bescheiden. Auskunft und Prospekte durch die

Winterthur
UNFALL

Schweiz. Unfallversicherungs-Gesellschaft in Winterthur

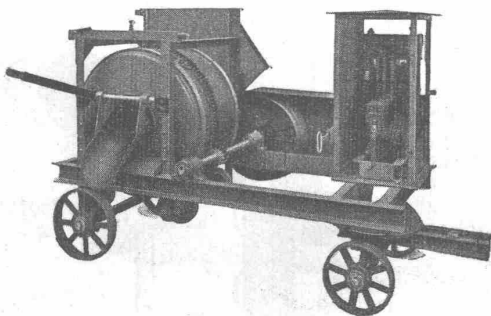
RAUSCHER & STOECKLIN AG., SISSACH

FABRIK ELEKTR. APPARATE UND TRANSFORMATOREN



Schaltschrank
putzbündige
Montage

Kraft- u. Lichtverteilanlagen Schaltapparate



BETON-MISCHMASCHINEN

fahrbar und stationär, von 100 — 2000 Liter Trommelfüllung

KLEINBAUKRANE

für Hoch- und Tiefbau, lieferbar in verstärkter Ausführung für Greiferbetrieb

KOMPRESSOREN

zweistufig, luftgekühlt, gekuppelt mit Elektro- od. Dieselmotor

PRESSLUFT-WERKZEUGE

SAND- und KIES-AUFBEREITUNGSMASCHINEN und -ANLAGEN

BRUN & CIE., NEBIKON (Luzern)

Gegr. 1872

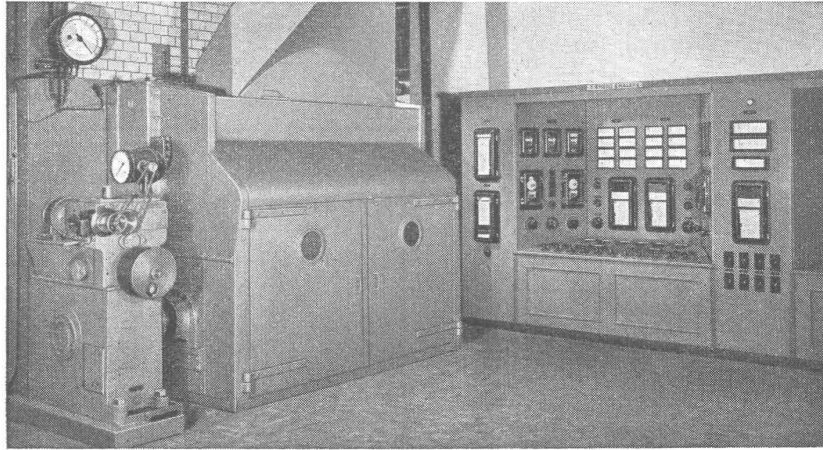
Maschinenfabrik

Tel. 8 51 12



WÄRMETECHNISCHE MESS- UND REGELGERÄTE

Kesselregler · Wärmewarten



cal. 7. 00/2

SIEMENS ELEKTRIZITÄTS-ERZEUGNISSE A.G.

ABT. SIEMENS & HALSKE

ZÜRICH, Löwenstrasse 35, Tel. 5 36 00 - LAUSANNE, Place de la Gare, 12, Tel. 3 22 32

TAUCHTHERMOSTATE
für Luft und Flüssigkeiten

Robuste Bauart in Spritzgußgehäuse
Leicht ablesbare Einstellung. Hohe Ansprechgeschwindigkeit
Schaltleistung 10 A, 380 V; radiostörfrei

LANDIS & GYR ZUG
Abteilung für wärmetechnische Apparate

SCHLATTER

Elektrische Schweißmaschinen

Elektrische Widerstand-Schweißmaschinen für Punkt-, Naht- und Abbremschweißung
Vollautomatische Programm-Schweißmaschinen für Leicht- und Spezialmetalle
Drahtschweißmaschinen
Schweißzeit-Steuergeräte
Lichtbogen-Schweißmaschinen

Aktiengesellschaft vorm.

H. A. Schlatter & Co.

Zollikon / Zürich,
Seestraße 121 Tel. 4 96 66

