

Zeitschrift: Schweizerische Bauzeitung
Herausgeber: Verlags-AG der akademischen technischen Vereine
Band: 121/122 (1943)
Heft: 21

Werbung

Nutzungsbedingungen

Die ETH-Bibliothek ist die Anbieterin der digitalisierten Zeitschriften. Sie besitzt keine Urheberrechte an den Zeitschriften und ist nicht verantwortlich für deren Inhalte. Die Rechte liegen in der Regel bei den Herausgebern beziehungsweise den externen Rechteinhabern. [Siehe Rechtliche Hinweise.](#)

Conditions d'utilisation

L'ETH Library est le fournisseur des revues numérisées. Elle ne détient aucun droit d'auteur sur les revues et n'est pas responsable de leur contenu. En règle générale, les droits sont détenus par les éditeurs ou les détenteurs de droits externes. [Voir Informations légales.](#)

Terms of use

The ETH Library is the provider of the digitised journals. It does not own any copyrights to the journals and is not responsible for their content. The rights usually lie with the publishers or the external rights holders. [See Legal notice.](#)

Download PDF: 02.04.2025

ETH-Bibliothek Zürich, E-Periodica, <https://www.e-periodica.ch>

SCHWEIZERISCHE BAUZEITUNG

WOCHENSCHRIFT FÜR ARCHITEKTUR / INGENIEURWESEN / MASCHINENTECHNIK
REVUE POLYTECHNIQUE SUISSE

ORGAN DES SCHWEIZERISCHEN INGENIEUR- UND ARCHITEKTEN-VEREINS
UND DER GESELLSCHAFT EHEMAL. STUDIERENDER DER EIDG. TECHN. HOCHSCHULE
GEGRÜNDET 1883 VON ING. A. WALDNER / HERAUSGEGEBEN VON ING. C. JEGHER

G.E.P.- u. S.I.A.-Mitgl., b. Verlag: Schweiz 40 Fr.,
Ausland 48 Fr. jährl.; Nicht-Mitglieder: Schweiz
48 Fr.; Ausland 60 Fr., postamtlich abonniert
48 Fr. zuzüglich Gebühren. / Einzel-Nr. Fr. 1.20

VERLAG C. & W. JEGHER, ZÜRICH
Dianastrasse 5 / Postcheck VIII 6110
Telephon: 34507 ■ In Kommission
bei Rascher & Cie., Zürich u. Leipzig

Anzeigen durch MOSSE-ANNONCEN AG.,
Zürich, Limmatquai 94 - Basel, Marktplatz 18
Anzeigenpreis: Ganze Seite 240 Fr., Seitenteile
nach Tarif - Teuerungszuschlag zur Zeit 15 %

SCHIEBEBÖDEN · ISOLIERPLATTEN · DACHVERSCHALUNGEN · HALLEN- UND INDUSTRIEBAUTEN · BARACKENBAU

Dwrisol

A.-G. FÜR LEICHTBAUSTOFFE - DIETIKON - TEL. 918666

A.-G. für Grundwasserbauten, Bern

Vollautomatische Regenerationsanlagen

AUFZÜGE

für

Personen - Waren
Speisen - Akten

mit und ohne Feineinstellung

Gebauer

ZÜRICH

Birmensdorferstrasse 273
Telephon 3 21 66



Gefässe, Apparate, Rohrleitungen, Auskleidungen aus säurefesten,
dichten, keramischen Materialien

Chemisches Steinzeug für stärkste chemische Beanspruchung

Embrachit für rasche Wärmewechsel

Thermosil von hoher Wärmeleitfähigkeit

Embrit für Elektro-Isolierkörper und hohe mech. Beanspruchung

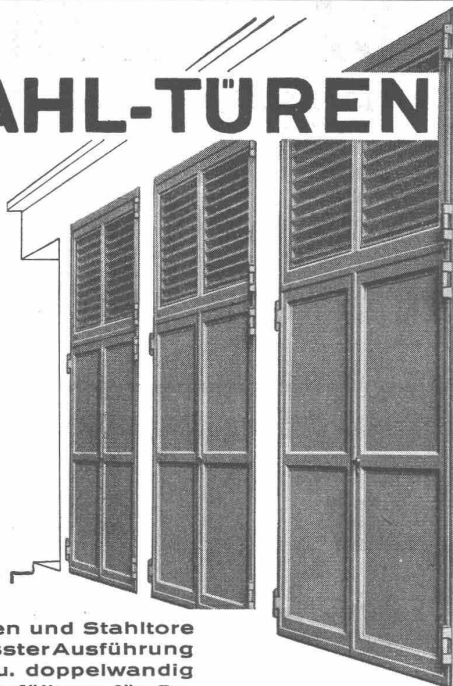
Kanalisations-Steinzeug für Baugewerbe und Landwirtschaft

Steinzeugfabrik Embrach AG.

Embrach (Kt. Zürich)

Telephon 96 23 21

STAHL-TÜREN



Stahltüren und Stahl-tore in gepresster Ausführung einfach u. doppelwandig mit Isolierfüllung für Fabrik und Wohnungsbau

GEBR. TUCHSCHMID
FRAUENFELD + ZÜRICH

DURABET-

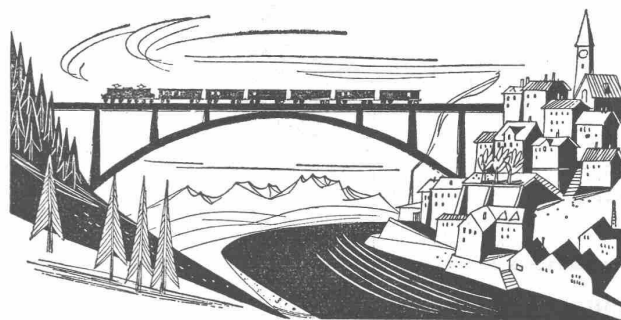
Hartbeton
für Aussen- und Innenbeläge

DURABET-

Stahlbeton
für Innenbeläge

Der bestbewährte Strapazierboden für intensive Beanspruchung

ZIEGLER & CIE.
WINTERTHUR



DIE SBB — DIE BRÜCKE ZWISCHEN STADT UND LAND

Zwischen der Stadt, dem wirtschaftlichen und kulturellen Zentrum, und dem Land mit seinen gesunden und billigen Siedlungsmöglichkeiten schlagen die **SBB** eine Brücke. Rund 90 000 Personen führen die Bundesbahnen täglich zur Arbeit oder zur Schule. Die **SBB** machen es sich zur Aufgabe, die Fahrzeiten zu verkürzen und die Züge sich möglichst dicht folgen zu lassen.

Es wurden ausserordentlich verbilligte Abonnemente geschaffen, vor allem für den Arbeiter und Schüler. Normalerweise kostet der Fahrkilometer 3. Klasse 7,5 Rappen. Der Berufstätige, der zu seiner Arbeitsstätte auf das Land oder in die Stadt fährt, bezahlt aber dank dem Streckenabonnement nur 1,8 Rappen pro km und sogar noch weniger. Die Fahrkosten für Schüler stellen sich noch günstiger. Wer nur gelegentlich in die Stadt fährt, z. B. zum Besuch von Theater oder Konzerten, Kursen und andern Veranstaltungen, benützt das ermässigte Abonnement für 10 Retourfahrten im Monat. Statt Fr. 1.20 mit dem gewöhnlichen Retourbillet müssen auf 10 km nur 70 Rappen bezahlt werden — nicht mehr, als mit einem Abonnement auf der Strassenbahn im Ortsverkehr. Von 158 Millionen beförderten Reisenden im Jahre 1942 benützten über 86 Millionen Abonnemente.

Und vergessen wir nicht, dass der Städter dank der verbilligten Fahrten viel mehr Gelegenheit zur Erholung auf dem Land und in den Bergen erhält, eine **SBB**-Leistung, die auch der Land- und Gebirgsbevölkerung von grossem wirtschaftlichem Nutzen ist. Als Mittler zwischen Stadt und Land fördern die Bundesbahnen das schweizerische Gemeinschaftsgefühl.

Die
SBB
gehören dem Schweizervolk

KRIENS
BELL

Stahl- und Kesselbau

AG. der Maschinenfabrik v. Theodor Bell & Co., Kriens-Luzern

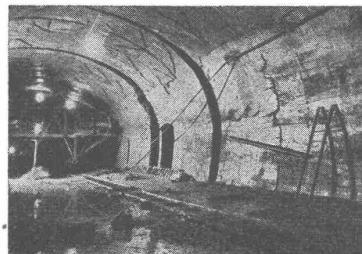
W. GLASER
DIPL. ING.
HOCH & TIEFBAU
SCHLIEREN, ZÜRICH

Glissa
IN- UND AUSL.-PATENTE

die überlegene Schauenster-Metallrahmen-Konstruktion mit unsichtbarer Schlitzentlüftung.
Muster und Offerten durch
Glasmanufaktur A.-G., Schaffhausen



4



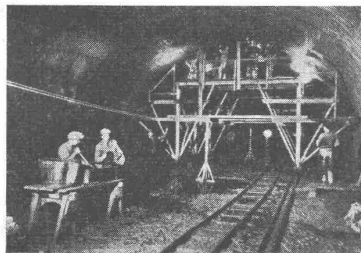
1 Neue Station „Porte des Lilas“ im Rohbau (1933/34)

2 Vorbereiten der SIKA-Abdichtung durch Reinigen und Aufrauhen des Betons

3 Auftragen des SIKA-Zementmörtels

4 Vollendete SIKA-Abdichtung gegen Grund- und Tagwasser

1



2



3

Kaspar Winkler & Co Zürich-Altstetten
 Abdichtungen Bautenschutz Betontechnik

KRIENS
Bell

Wasserturbinen

Umbau und Modernisierung bestehender Anlagen

AG. der Maschinenfabrik v. Theodor Bell & Co., Kriens-Luzern

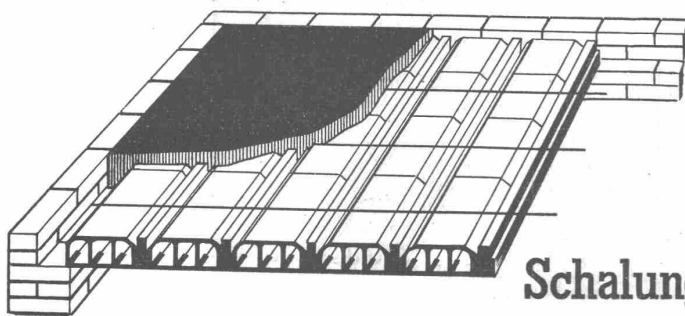


WALTER J. HELLER & Co.
BAUNTERNEHMUNG

BERN — SCHLOSSTRASSE 119 — TEL. 2 20 36

K. Ottiker

BETONBALKENFABRIK OBERRIEDEN AG



Zürich

Man schätzt die Ottiker-Decke, weil sie rasch verlegt, zuverlässig und preiswert ist. Auskünfte und Preisofferten durch Büro Zürich, Jenatschstr. 1, Tel. 7 45 78

Schalungslose Steghohlkörper-Decke

Kampf dem Verderb auch für Holz

darum

IMPRÄGNIERUNG,

jedoch nur nach dem Kesselverfahren unter Vacuum und Druck mit Teeröl oder E-K.

HOLZKONSERVIERUNG A.-G. ZOFINGEN

OFFRES D'EXPLOITATION DE BREVETS D'INVENTION
IMER, DÉRIAZ & C^{IE}
CONSEILS EN PROPRIÉTÉ INDUSTRIELLE
— MAISON FONDÉE EN 1877 — **GENÈVE**

Die Inhaber folgender schweizerischer Patente wünschen zwecks Ausübung dieser Patente mit schweizerischen Gewerbsleuten in Verbindung zu treten.

No. 200.325 „Four de verrerie avec cuvettes de puisage“.

No. 187.996 „Vorrichtung zur Aufrechterhaltung einer gleichbleibenden Stoffspannung bei Umwickelvorrichtungen aller Art, insbesondere bei Jiggern“.

No. 182.204 „Verfahren zur Darstellung haltbarer injizierbarer Lösungen trisubstituierter Barbitursäuren“.

No. 154.529 „Moule typographique“.

No. 206.447 „Etikettenstreifen“.

No. 181.846 „Dispositif comprenant un canon de mitrailleuse et un mécanisme d'alimentation“.

No. 197.638 „Chrom-Molybdän-Stahl-Legierung“.

No. 173.682 „Capsule de bouchage pour bouteilles et autres récipients dont le goulot comporte un bourrelet et un pas de vis“.

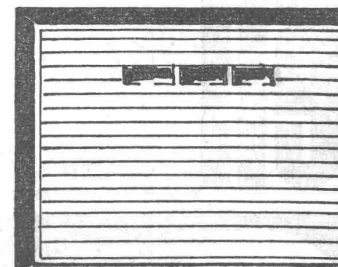
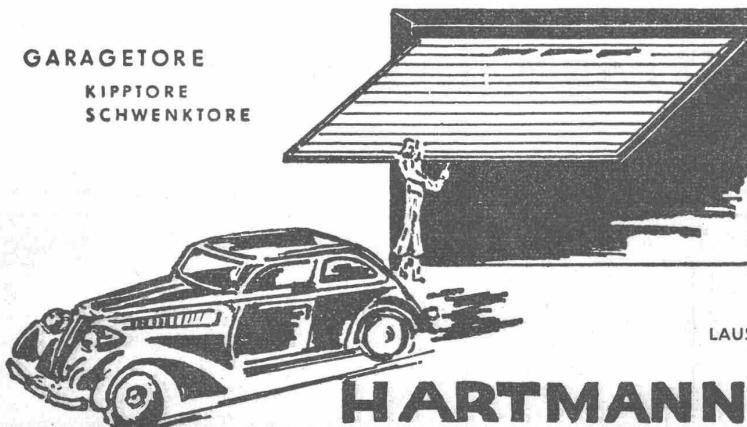
Auskunft erteilen die Herren **IMER, DÉRIAZ & C^{IE}**, ingénieurs-conseils, 14, Rue du Mont-Blanc, **GENÈVE**.

Gelochte und
gepresste Bleche



**H. HEER & CO.,
OLTEN**
Tel. 5 40 29

GARAGETORE
KIPTORE
SCHWENKTÖRE



LAUSANNE

BERN

ZÜRICH

HARTMANN & Co A.G. BIEL