

Zeitschrift: Schweizerische Bauzeitung
Herausgeber: Verlags-AG der akademischen technischen Vereine
Band: 121/122 (1943)
Heft: 24

Werbung

Nutzungsbedingungen

Die ETH-Bibliothek ist die Anbieterin der digitalisierten Zeitschriften. Sie besitzt keine Urheberrechte an den Zeitschriften und ist nicht verantwortlich für deren Inhalte. Die Rechte liegen in der Regel bei den Herausgebern beziehungsweise den externen Rechteinhabern. [Siehe Rechtliche Hinweise.](#)

Conditions d'utilisation

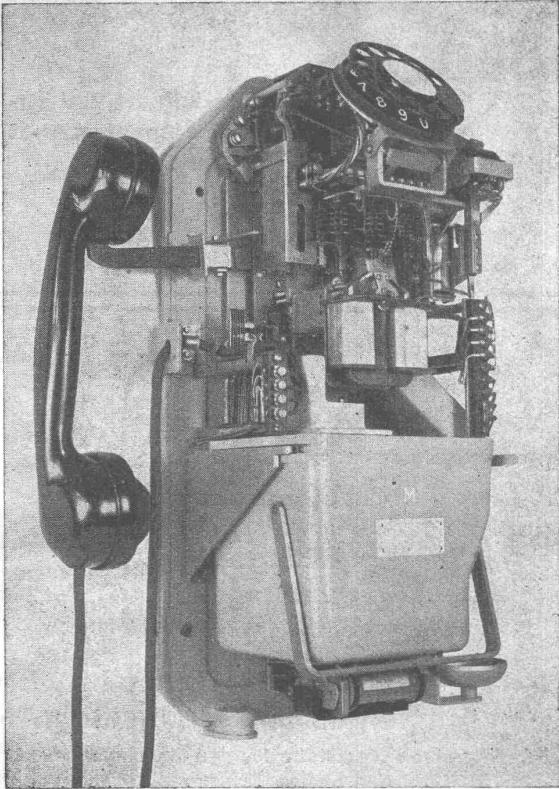
L'ETH Library est le fournisseur des revues numérisées. Elle ne détient aucun droit d'auteur sur les revues et n'est pas responsable de leur contenu. En règle générale, les droits sont détenus par les éditeurs ou les détenteurs de droits externes. [Voir Informations légales.](#)

Terms of use

The ETH Library is the provider of the digitised journals. It does not own any copyrights to the journals and is not responsible for their content. The rights usually lie with the publishers or the external rights holders. [See Legal notice.](#)

Download PDF: 17.03.2025

ETH-Bibliothek Zürich, E-Periodica, <https://www.e-periodica.ch>



Diese Telephonstation

haben Sie sicher auch schon benützt. Dabei haben Sie sich wohl kaum überlegt, dass gerade an diese Apparate sehr hohe Anforderungen gestellt werden: Witterungseinflüsse, grobe Behandlung und gelegentliche Böswilligkeit dürfen die Betriebssicherheit nicht beeinträchtigen.

Als Alleinhersteller haben wir bei diesen Apparaten grosse Erfahrung gesammelt die wir auch bei unseren automatischen Telephonanlagen verwenden. Sie ziehen Nutzen aus dieser Erfahrung wenn Sie uns zur Beratung bei einer automatischen Hausteleson-Anlage heranziehen.

Hasler AG Bern

WERKE FÜR TELEPHONIE UND PRÄZISIONSMECHANIK
GEGRÜNDET 1852 TELEPHON 64



verkörpert neuartige Eigenschaften von besonderem technischem Wert. Die erprobten Vorteile des PLASTIMENT-Zusatzes sind:

Reduzierter Wasserbedarf,

Beste Verarbeitbarkeit,

Wasserdichtigkeit und erhöhte Festigkeit,

Gleichmässige Struktur ohne Kiesnester,

Ungeschwächter Verband in den Arbeitsfugen,

Stark erhöhte Haftfestigkeit der Eiseneinlagen,

Einfachste Anwendung.

KASPAR WINKLER & CIE.

ZÜRICH - ALTSTETTEN

FABRIK CHEM. BAUTECHN. PRODUKTE TELEPHON 5 53 43

Sika
ABDICHTUNGEN



Holz-Pflaster-Böden

für Turnhallen, Garagen und Werkstätten

mit E-K. imprägniert und anschließend ofengetrocknet

hell, warm, schalldämpfend und vollkommen geruchlos.
Gute Isolation gegen Kälte, Feuchtigkeit und Elektrizität.

CTW
MUTTENZ

Dachpappen
Isoliermaterialien
Schallschutzmittel
Asphaltgewebeplatten
Bituminöse Bindemittel
Abdichtungs-Materialien
Klebe- und Vergußmassen
Teer- u. Asphalt-Emulsionen
Parkett- und Belags-Asphalte
Karbolineen und Imprägnieröle
Fugen-, Muffen- und Spezialkitte
Anstrich- und Konservierungsmittel
Teer-, Asphalt- und Bitumen-Produkte

aller Art durch

CHEMISCH-TECHNISCHE WERKE
Tel. 9 30 22 **MUTTENZ-BASEL** Gegr. 1887

+GF+

Fittings
(Rohrverbindungsstücke)

für Gas-, Wasser-, Dampf- und andere Leitungen

Elektro-Stahlguß / Hartstahl
Temperguß und Grauguß

die erprobten Werkstoffe für den Maschinenbau
und andere Zwecke

Räder und Bremsstrommeln

für Omnibusse, Lastwagen, Anhänger, Traktoren,
Pferdezugwagen und Kleintransportgeräte

Werkzeugmaschinen
Holzbearbeitungsmaschinen
Gießereimaschinen

Aktiengesellschaft der Eisen- und Stahlwerke
vormalis Georg Fischer, Schaffhausen (Schweiz)

Telephon 5 30 21

P 188

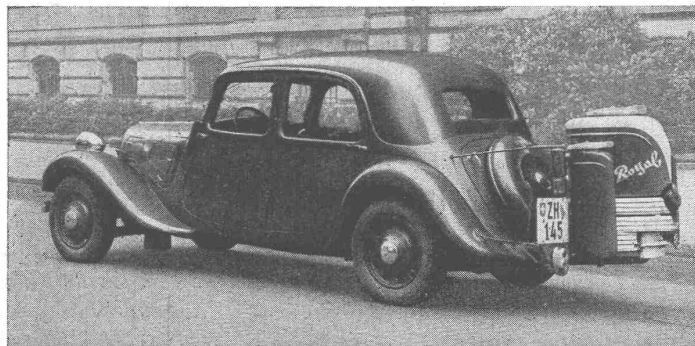
Royal - Holzkohlen - Generatoren

für

Touren-, Last- und Lieferwagen

Type „Spezial“ für Front- und Heckmontage

100% Schweizerfabrikat - Rascher Start - Einfachste Bedienung



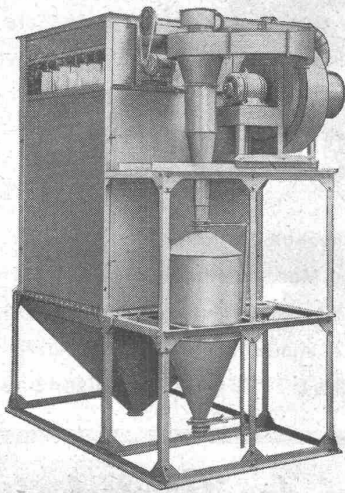
Royal
Co. AG Zürich

Mainaustrasse 33
Telephon 4 46 88

Tief-
Bohrungen
für Wasser-
gewinnung u.
Boden-Unter-
suchungen
Filterbrunnen

E. BOSSHARD & Co
ZÜRICH 1

AM SCHANZENGRABEN 41



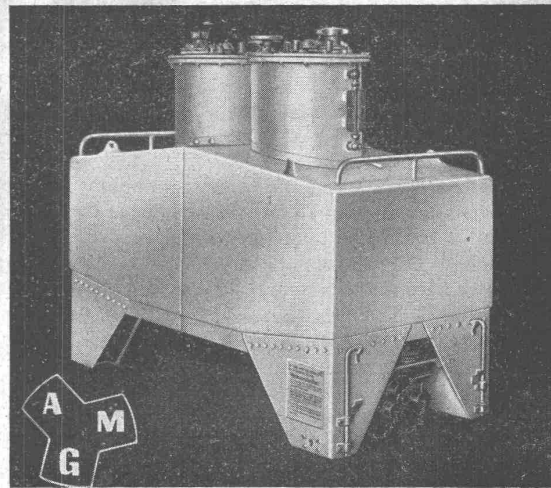
Neuzeitliche Staubausscheidung durch

Meidinger- Staubausscheider

mit und ohne Stoff-Filter, für
alle Staubarten



H. Meidinger & Cie., Basel 4



Aluminium der universelle Werkstoff

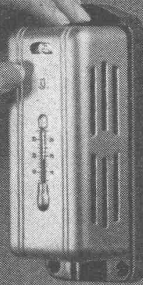
Wir beraten Sie gerne gründlich.

ALUMINIUM MENZIKEN & GONTENSCHWIL AG

Tel. 61621 **MENZIKEN** (Aargau)

RAUMTHERMOSTAT

zur Temperaturregelung
von Einzelräumen



Moderne
formschöne Bauart
Direkte Steuerung
von Drosselklappen
Lufterhitzern usw.

Hohe Ansprechgeschwindigkeit
Schaltleistung 10 A, 300 V
Kleine Schaltdifferenz; radiostörfrei

LANDIS & GYR A.-G. ZUG

Abteilung für wärmetechnische Apparate

In - 2223

A VENDRE, usagé mais en bon état:

- 12 POUTRES METALLIQUES**
parallèles composées, hauteur 1 220 mm, longueur 12 000 mm;
- 14 POUTRES METALLIQUES**
parallèles composées, hauteur 505 mm, longueur 5 500 mm;
- 2 POUTRES METALLIQUES**
parallèles composées, hauteur 480 mm, longueur 11 600 mm.
- 54 POUTRES METALLIQUES**
composées à treillis, hauteur 1440/330 mm, longueur 11 400 mm.
- 20 POUTRES METALLIQUES**
parallèles à treillis, hauteur 1 200 mm, longueur env. 7 200 mm.
- 16 POUTRES METALLIQUES**
parallèles composées, hauteur 250 mm, largeur 300 mm, longueur 11 900 mm.
- 1 PASSERELLE METALLIQUE,**
largeur libre 2 000 mm, longueur env. 130 m (peut être vendue par tronçons);
- 8 PORTES METALLIQUES**
à deux vantaux ouvrants et une petite porte de service, largeur 3 200 mm, hauteur 4 500 mm.
- 14 PORTES METALLIQUES,**
largeur env. 900 mm, hauteur env. 2 250 mm.
- 6 CUVES METALLIQUES**
contenance env. 5 000 l;
- 15 FENETRES METALLIQUES**
largeur 3 000 mm, hauteur 1 150 mm, deux vantaux ouvrants;
- 1 POMPE CENTRIFUGE „SULZER“,**
débit 12 000 l/minute;
- 1 POMPE CENTRIFUGE „DUMONT“,**
débit 7 800 l/minute;
- 9 PETITES POMPES CENTRIFUGES „SULZER“
et „DUMONT“,** débits divers;
- 1 GRUE PIVOTANTE**
roulant sur rail - treuil à main - force 2 500 kg;
- 1 TREUIL ROULANT ELECTRIQUE**
(élévation et translation), construction „JONNERET“, force 8 000 kg, avec moufle à 2 poulies et crochet double;
- 1 PONT ROULANT MONORAIL,**
portée 6,45 m, avec avancement par chaîne avec chariot à billes pour palan de 5 tonnes.

Sous chiffre Z. B. 9184 à Mosse-Annoncien S. A. Zurich.

Stellenausschreibung.

Auf 1. April 1944 ist die Stelle eines

Kantonsingenieurs

neu zu besetzen, da der bisherige Amtsinhaber altershalber auf den genannten Zeitpunkt pensioniert wird. Bewerber mit abgeschlossener Hochschulbildung (Bauingenieure) haben ihre handschriftlichen Offerten unter Angabe von Geburtsdatum, Heimat- und Wohnort, Zivilstand, Konfession, militärischer Einteilung, sowie unter Beilage von Ausweisen über Studiengang und bisherige praktische Betätigung **bis spätestens 15. Januar 1944** der unterzeichneten Direktion einzureichen. Besoldung nach Uebereinkunft im Rahmen der Ansätze der kantonalen Besoldungsverordnung (Fr. 10,080.— bis 14,112.—) zuzüglich Teuerungszulagen. Alters- und Hinterbliebenenversicherung.

Persönliche Vorstellung nur auf Einladung hin.

**Direktion der öffentl. Bauten
des Kantons Zürich.**

**Grossunternehmen der Chemischen Industrie in
Basel** sucht für Betrieb und Konstruktion jüngeren

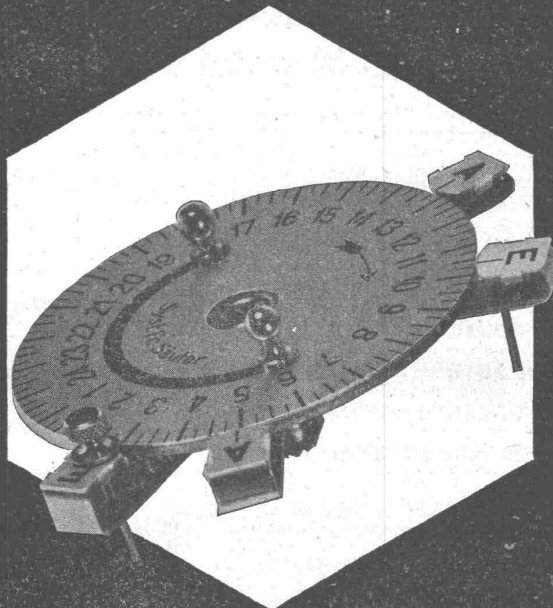
Maschinen-Ingenieur

mit abgeschlossener Hochschulbildung und praktischen Erfahrungen im Apparate- und Maschinenbau. Qualifizierter Thermodynamiker bevorzugt. Handschriftliche Anmeldungen mit Curriculum vitae, Photo, Zeugnisabschriften und Referenzen sind einzureichen unter Chiffre **G 7996 Q an Publicitas Basel.**

Im Kreislauf der Wirtschaft

hilft die Reklame Reibungen vermeiden.

SAUTER



Zeitschalter und Schaltuhren
mit dem einheitlichen, bewährten Schaltsystem

Fabrik elektr. Apparate Fr. Sauter A. G., Basel



Clichés
und Entwürfe für
jede Werbung

ANDERSON & WEIDMANN

ZÜRICH 5
Traugoltstrasse 6
Tel. 38234



WALTER J. HELLER & Co.
BAUUNTERNEHMUNG

BERN — SCHLOSSTRASSE 119 — TEL. 2 20 36

S. T. S.

Schweizer. Technische Stellenvermittlung
Service Technique Suisse de placement
Servizio Tecnico Svizzero di collocamento
Swiss Technical Service of employment

ZÜRICH, Beethovenstr. 1 — Telefon: 35426 — Telegr.: STSINGENIEUR ZÜRICH.
Für Arbeitgeber kostenlos. Für Stellensuchende Einschreibgebühr 2 Fr. für 3 Monate.
Bewerber wollen Anmeldebogen verlangen. Auskunft über offene Stellen und Weiterleitung von Offerten erfolgt nur gegenüber Eingeschriebenen.

MASCHINEN-ABTEILUNG

- 649 **Maschinen-Ingenieur** (E. T. H.), Zentralschweiz. S. 23. Okt.
651 **Konstrukteur** (Technikum), Zentralschweiz. S. 23. Okt.
687 **Chemiker**, Schweiz. S. 6. Nov.
695 **Dipl. Maschinen-Ingenieur od. -Techniker**, Ostschweiz. S. 13. Nov.
701 **Dipl. Maschinen-Techniker**, Südwestschweiz. S. 13. Nov.
757 **Maschinen-Ingenieur**, mit Hochschulbildung für Apparate- u. Maschinenbau, Thermodynamiker bevorzugt. Schweiz.
759 **Betriebs-Techniker**, mit Lehre als Mechaniker u. Praxis im Fabrikationsbetrieb. Baldigst. Ostschweiz.
761 **Chemiker**, mit Kenntnissen synthet. Stoffe (Harze, Lacke, Kaoutchouc, etc.), für quant. u. qual. Analysen, als Leiter des Labors, für Untersuchungen u. Fabrikation. Deutsch, französisch. 25 bis 35 Jahre. Baldigst. Westschweiz.
765 **Dipl. Elektro-Ingenieure**, mit Erfahrungen in Hochfrequenz-Technik; ferner

Dipl. Elektro-Techniker, mit Praxis in Konstruktion von Elektro-Kleinmotoren. Zentralschweiz.

767 **Dipl. Maschinen-Ingenieur** (E. T. H.), mit Praxis, Beherrschung Deutsch u. Französisch, Kenntnisse Italienisch u. Englisch. als vollamtlich, Mitarbeiter einer Techn.-wissenschaftl. Zeitschrift.

769 **Chemo-Techniker**, mit Betriebspraxis auf metallurg. Gebiet, als Schichtenchef. Baldigst. Ostschweiz.

BAU-ABTEILUNG

1294 **Techniker**, mit Praxis in Hoch- u. Tiefbauarbeiten. Sofort. Zentralschweiz.

1480 **Architekt od. Hochbau-Techniker**, Kt. Zürich. S. 30. Okt.

1650 **Bauführer**, mit Erfahrungen im Wohnhausbau, sowie in Organisation u. Kalkulation. Sofort. Zentralschweiz.

1652 **Dipl. Kultur-Ingenieur od. -Techniker**, für Absteckungen, Bauführungen u. Projektierung; ferner **Kultur-Ingenieur**, für Kanalbau u. hydraul. Aufgaben, sowie **Tiefbau-Techniker, Kultur-Techniker ev. Vermessungs-Techniker**, für Bauaufnahmen, Absteckungen u. örtl. Bauführungen. Ostschweiz.

1654 **Hochbau-Techniker**, mit Praxis, für Bureau. Sofort. Kt. Zürich.

1656 **Dipl. Architekt**, mit Praxis. Baldigst. Zentralschweiz.

1658 **Hochbau-Techniker**, Planbearbeiter. Baldigst. Zürich.

1660 **Tiefbau-Techniker**, für Projekt im Strassen- u. allgem. Tiefbau. Ostschweiz.

1668 **Architekt**, für Entwurf u. Ausführung. Sofort. Südostschweiz.

1672 **Tiefbau-Techniker**, für Projekt u. Bauleitung. Bewerber mit Erfahrung im Strassenbau u. Meliorationen bevorzugt. Eintritt Januar 1944. Zentralschweiz.

1674 **Hochbau-Techniker**, mit Praxis, für Massauszüge, etc. Sofort. Schweiz.



ING. MAX GREUTER & CIE. ZÜRICH 8
INJEKTIONS- UND GUNIT-ARBEITEN TIEFBOHRUNGEN

Einwohnergemeinde Luzern

Der **Stadtrat von Luzern** eröffnet unter den in der Stadt Luzern seit mindestens 1. Januar 1942 niedergelassenen oder heimatberechtigten Architekten einen

ALLGEMEINEN**PROJEKT-WETTBEWERB**

zur Gewinnung von Entwürfen für ein

Primarschulhaus auf dem „Felsberg“

in Luzern.

Programm und Unterlagen sind ab 9. Dezember 1943 auf der Baudirektion der Stadt Luzern, Planaufgabe, Stadthaus, Bureau 84, erhältlich. Für die Unterlagen ist der Betrag von Fr. 30.— zu hinterlegen. Dieser wird bei Einreichung eines programmgemässen Entwurfes zurückerstattet.

Dem Preisgericht stehen zur **Prämierung** der fünf bis sechs besten Arbeiten und für eventuelle Ankäufe Fr. 15,000.— zur Verfügung. Die Arbeiten müssen bis zum **15. April 1944, 18.00, der Baudirektion der Stadt Luzern, Planaufgabe, Stadthaus, Bureau 84**, eingereicht oder der Post übergeben werden.

Allfällige Anfragen über einzelne Punkte des Programms sind bis zum 31. Januar 1944 schriftlich an die Baudirektion der Stadt Luzern zu richten.

Luzern, den 4. Dezember 1943.

Baudirektion der Stadt Luzern.

St. Margrether-Sandstein

Kennen Sie die Vorzüge meines Materials? Jegliche Steinhauerarbeiten, Tür- u. Fenstereinfassungen, Cheminées etc.

Verlangen Sie unverbindlich Offerte oder Vertreterbesuch.

STEINBRUCH- UND STEINMETZGESCHÄFT

E. GAUTSCHI St. Margrethen Tel. 73486

Plan-Konkurrenz

für den

Bau eines Schulhauses mit Turnhalle in Breitenbach.

Die Einwohnergemeinde Breitenbach eröffnet mit Unterstützung von Bund und Kanton nach den vom S. I. A. unterm 18. Oktober 1941 aufgestellten Grundsätzen einen Wettbewerb zur Erlangung von Entwürfen für ein Schulhaus mit Turnhalle in Breitenbach.

Es können sich beteiligen alle seit dem 1. Januar 1943 ununterbrochen im Kanton Solothurn niedergelassenen Architekten, sowie Architekten, die im Kanton Solothurn heimatberechtigt sind.

Das von der Schulhausbaukommission ernannte **Preisgericht** besteht aus den Herren alt Bankverwalter J. Jeger, in Breitenbach, Prof. Friedrich Hess, Architekt in Zürich, Architekt Rud. Benteli, in Gerlafingen. Ersatzmänner: Gemeindecammann G. Marti in Breitenbach und Kantonsbaumeister M. Jeltsch in Solothurn.

Für die Prämierung von 4–5 Projekten stehen dem Preisgericht **Fr. 7,000.—** und für den Ankauf solcher **Fr. 4,000.—** zur Verfügung.

Planwettbewerbsprogramme und Unterlagen können vom 15. Dezember 1943 an beim Präsidenten der Schulhausbaukommission, Herr alt Bankverwalter J. Jeger in Breitenbach, bezogen werden. Die hierfür zu entrichtende Gebühr von **Fr. 20.—**, die an die Gemeindeverwaltung Breitenbach, Postcheckkonto V 7483 einzuzahlen ist, wird im Falle der Einreichung eines Projektes zurückerstattet.

Ablieferungsfrist bis 15. April 1944.

Breitenbach, den 2. Dezember 1943.

Die Schulhausbaukommission.

Bedeutende Grosshandelsfirma sucht auf 1. April 1944 Initiativen, in der Torfausbeute erfahrenen

INGENIEUR

als Betriebsleiter. Offerten mit Zeugnissen sind zu richten unter Chiffre **H 7995 Q an Publicitas Basel.**

Das neue PHILORA-Licht



Stromsparend

Blendungsfrei

Gleichmässig weiss

Hohe
Wirtschaftlichkeit

Lange
Lebensdauer

Beratung und
Projektierung
unverbindlich

PHILIPS-LAMPEN A.G.

ZÜRICH MANESSESTR. 192 TEL. 58610

hochsäurefest
frostsicher
glatte Oberfläche
höchster Widerstand
gegen Abschleiff
hohe Druckfestigkeit

STEINZEUG

das beste Kanalisationsmaterial



Schweizer. Steinzeug-Röhren-
Fabrik A.-G. Schaffhausen
Steinzeugfabrik Embrach A.-G.
Embrach

Ein halbes Jahrhundert Erfahrung

4-142