

**Zeitschrift:** Schweizerische Bauzeitung  
**Herausgeber:** Verlags-AG der akademischen technischen Vereine  
**Band:** 121/122 (1943)  
**Heft:** 25

## Werbung

### Nutzungsbedingungen

Die ETH-Bibliothek ist die Anbieterin der digitalisierten Zeitschriften. Sie besitzt keine Urheberrechte an den Zeitschriften und ist nicht verantwortlich für deren Inhalte. Die Rechte liegen in der Regel bei den Herausgebern beziehungsweise den externen Rechteinhabern. [Siehe Rechtliche Hinweise.](#)

### Conditions d'utilisation

L'ETH Library est le fournisseur des revues numérisées. Elle ne détient aucun droit d'auteur sur les revues et n'est pas responsable de leur contenu. En règle générale, les droits sont détenus par les éditeurs ou les détenteurs de droits externes. [Voir Informations légales.](#)

### Terms of use

The ETH Library is the provider of the digitised journals. It does not own any copyrights to the journals and is not responsible for their content. The rights usually lie with the publishers or the external rights holders. [See Legal notice.](#)

**Download PDF:** 18.03.2025

**ETH-Bibliothek Zürich, E-Periodica, <https://www.e-periodica.ch>**

# SCHWEIZERISCHE BAUZEITUNG

WOCHENSCHRIFT FÜR ARCHITEKTUR / INGENIEURWESEN / MASCHINENTECHNIK  
REVUE POLYTECHNIQUE SUISSE

ORGAN DES SCHWEIZERISCHEN INGENIEUR- UND ARCHITEKTEN-VEREINS  
UND DER GESELLSCHAFT EHEMAL. STUDIERENDER DER EIDG. TECHN. HOCHSCHULE  
GEGRÜNDET 1883 VON ING. A. WALDNER / HERAUSGEGEBEN VON ING. C. JEGHER

G.E.P.- u. S.I.A.-Mitgl., b. Verlag: Schweiz 40 Fr.,  
Ausland 48 Fr. jährl.; Nicht-Mitglieder: Schweiz  
48 Fr.; Ausland 60 Fr., postamtlich abonniert  
48 Fr. zuzüglich Gebühren. / Einzel-Nr. Fr. 1.20

VERLAG C. & W. JEGHER, ZÜRICH  
Dianastrasse 5 / Postdeck VIII 6110  
Telephon: 34507 ■ In Kommission  
bei Rascher & Cie., Zürich u. Leipzig

Anzeigen durch MOSSE-ANNONCEN AG.,  
Zürich, Limmatquai 94 - Basel, Marktplatz 18  
Anzeigenpreis: Ganze Seite 240 Fr., Seitenteile  
nach Tarif - Teuerungszuschlag zur Zeit 15%

SCHIEBEBÖDEN · ISOLIERPLATTEN · DACHVERSCHALUNGEN · HALLEN- UND INDUSTRIEBAUTEN · BARACKENBAU

# Dwrisol

A.-G. FÜR LEICHTBAUSTOFFE - DIETIKON - TEL. 918666



**A.G. vorm. Hämmerle & Co., Zofingen**

Tel. 81077

Allgemeiner *MASCHINENBAU, PRESSEN* für alle Industrien

## GLASDACH

KITLOS MIT BLEIBANDEN

Ausführung auf Holz, Eisen und Beton  
Umdecken gekitteter Glasdächer

JAKOB SCHERRER ZÜRICH 2

Allmendstrasse 5/7 Telephon 57.980

## A.-G. für Grundwasserbauten, Bern

Bohrpfähle nach eigenem Verfahren

Patentanwälte

**E. Blum & Co., Zürich**

Gegründet 1878 Tel. 51633 Bahnhofstr. 31

Patente

Gutachten

Fabrikmarken

Technische Beratung bei Prozessen

# GLASDÄCHER

in kittlosem System „KULLY“

**GLASDACHWERKE OLTEN**  
**A. KULLY, Dipl.-Ing., OLTEN** GEGR. 1854  
TEL. 53801 und 02

*Stehen Sie in  
dieser Zeitung*



Heute nicht, aber vielleicht schon morgen. Denken Sie deshalb auch stets an sich selbst und die Ihrigen, wenn Sie in der Zeitung die Unglücksnachrichten lesen, und sorgen Sie vor durch den Abschluss einer Unfallversicherung bei der „Zürich-Unfall“.



**„ZÜRICH“**  
Unfall

„Zürich“ Allgemeine Unfall- und Haftpflicht - Versicherungs - A.-G.  
 Direktion: Mythenquai 2, Zürich 2

## 75 Jahre

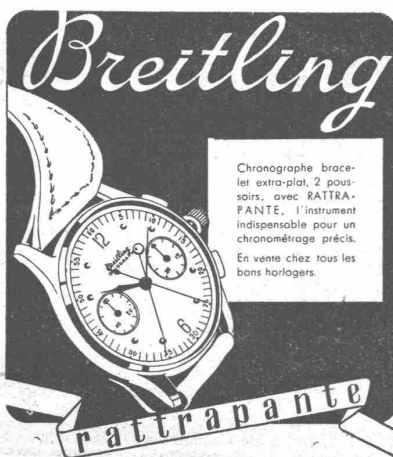
besteht die Firma MENCK & HAMBROCK und ist in dieser Zeit aus kleinsten Anfängen heraus das heutige Grossunternehmen geworden. Aus einfachen Maschinen wurden neuzeitliche entwickelt. Lückenlos ist das Fabrikationsprogramm; Universal- und Spezial-Bagger, Flachbaggergeräte, Rammen und Rammbären stehen Bauunternehmern und Industriebetrieben zur Verfügung. Jede Maschine birgt 75jährige Erfahrung in Konstruktion und Fertigung in sich. Fortschritt und Höchstleistung zu erringen ist Tradition des Hauses zum Besten des Kunden.

1868  1943

**MENCK & HAMBROCK** G. M.  
B. H.

Vertreter für die Schweiz:

**Robert Aebi & Cie. A.-G. Zürich**



Chronographe bracelet extra-plat, 2 poussoirs, avec RATTRAPANTE, l'instrument indispensable pour un chronométrage précis. En vente chez tous les bons horlogers.

**rattrapante**



Mit Technikerstiften Nr. 777  
 die denkbar klarsten  
 Lichtpausen!

**Benützen Sie auf die Festzeit**

den Eisenbahn-Franko-Domizil-Dienst  
der Schweiz. Transportanstalten

Jedes Bahngut wird Ihnen ohne weiteres  
ins Haus geliefert.



Wührich

# Eisenbaugesellschaft Zürich

Limmatplatz 7

Ingenieur-Bureaux

Stahlbau-Werkstätten



S.B.Z.

Lagerhalle Röchlingstahl A.-G. Zürich

Die Kriegswirtschaft verlangt:

**Sparen mit Stahl**

Kombinationen von

Stahlkonstruktionen mit  
Eisenbeton und Holz

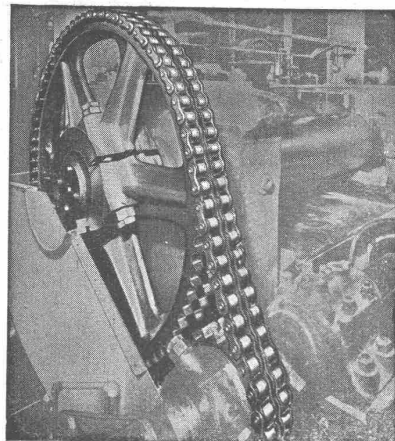
sind Lösungen heutiger Zeit.

**Einsparung an Stahl**

40 %

gegenüber Lösungen der Friedenszeit





## KETTEN- ANTRIEB

100 PS  
86 : 22 T. p. M.  
a. Kalandar

Bis 70 PS ab Lager.

**W. EMIL KUNZ**  
Gotthardstrasse 21  
ZÜRICH 2  
Telephon 5 29 10.

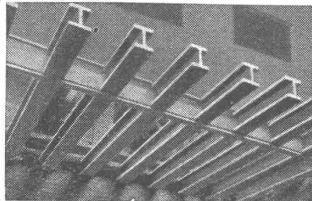
## Kampf dem Verderb auch für Holz

darum

### IMPRÄGNIERUNG,

jedoch nur nach dem Kesselverfahren  
unter Vacuum und Druck mit  
Teeröl oder E-K.

**HOLZKONSERVIERUNG A.-G.**  
ZOFINGEN



### BALKENLAGEN mit GEHA-TRÄGERN

in Fabriken, Lagerhäusern, Turnhallen usw.

## GEHA-TRÄGER

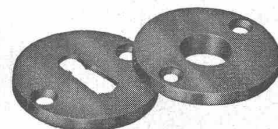
sind genormte I-Balken aus Holz, wirtschaftlich für schwere Lasten oder  
Spannweiten von 6 bis 10 Meter. Verlangen Sie Offerten

**E. u. A. MEIER, HOLZBAU, ZÜRICH 10** Dorfstrasse 19  
Tel. 6 21 28

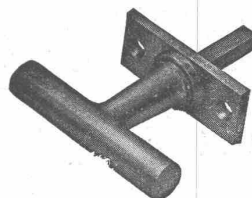


Eisenhoch- und Brückenbau  
Fachwerkkonstruktionen  
Ständer und Masten

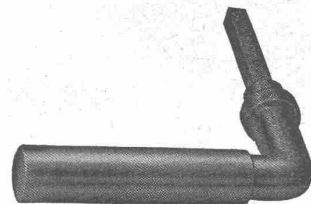
**GEBR. TUCHSCHMID**  
FRAUENFELD + ZÜRICH



## Schweizer Baubeschläge



**INCA**



Wir liefern alle  
kuranten Be-  
schläge in erst-  
klassiger Aus-  
führung.

## INJECTA

A.-G. Spritzgusswerke und Apparatefabrik

TEUFENTHAL b. AARAU

Telephon 3 82 77



# WALTER J. HELLER & Co.

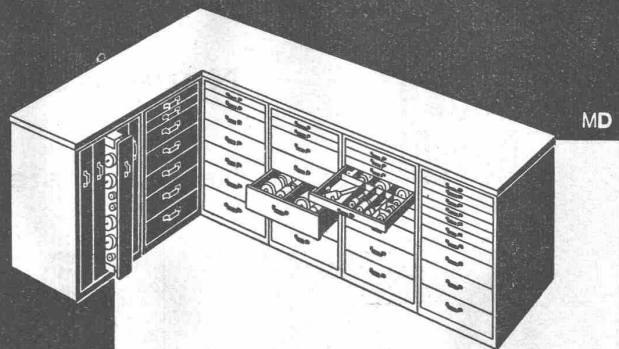
## BAUUNTERNEHMUNG

BERN — SCHLOSSTRASSE 119 — TEL. 2 20 36

## A VENDRE, usagé mais en bon état:

- 12 POUTRES METALLIQUES**  
parallèles composées, hauteur 1 220 mm, longueur 12 000 mm;
- 14 POUTRES METALLIQUES**  
parallèles composées, hauteur 505 mm, longueur 5 500 mm;
- 2 POUTRES METALLIQUES**  
parallèles composées, hauteur 480 mm, longueur 11 600 mm.
- 54 POUTRES METALLIQUES**  
composées à treillis, hauteur 1440/330 mm, longueur 11 400 mm.
- 20 POUTRES METALLIQUES**  
parallèles à treillis, hauteur 1 200 mm, longueur env. 7 200 mm.
- 16 POUTRES METALLIQUES**  
parallèles composées, hauteur 250 mm, largeur 300 mm, longueur 11 900 mm.
- 1 PASSERELLE METALLIQUE,**  
largeur libre 2 000 mm, longueur env. 110 m (peut être vendue par tronçons);
- 8 PORTES METALLIQUES**  
à deux vantaux ouvrants et une petite porte de service, largeur 3 200 mm, hauteur 4 500 mm.
- 14 PORTES METALLIQUES,**  
largeur env. 900 mm, hauteur env. 2 250 mm.
- 6 CUVES METALLIQUES**  
contenance env. 5 000 l;
- 15 FENETRES METALLIQUES**  
largeur 3 000 mm, hauteur 1 150 mm, deux vantaux ouvrants;
- 1 POMPE CENTRIFUGE „SULZER“,**  
débit 12 000 l/minute;
- 1 POMPE CENTRIFUGE „DUMONT“,**  
débit 7 800 l/minute;
- 9 PETITES POMPES CENTRIFUGES „SULZER“  
et „DUMONT“,** débits divers;
- 1 GRUE PIVOTANTE**  
roulant sur rail - treuil à main - force 2 500 kg;
- 1 TREUIL ROULANT ELECTRIQUE**  
(élévation et translation), construction „JONNERET“, force 3 000 kg, avec moufle à 2 poulies et crochet double;
- 1 PONT ROULANT MONORAIL,**  
portée 6,45 m, avec avancement par chaîne avec chariot à billes pour palan de 5 tonnes.

Sous chiffre Z. B. 9184 à Mosse-Annoncen S. A. Zurich.



norm -

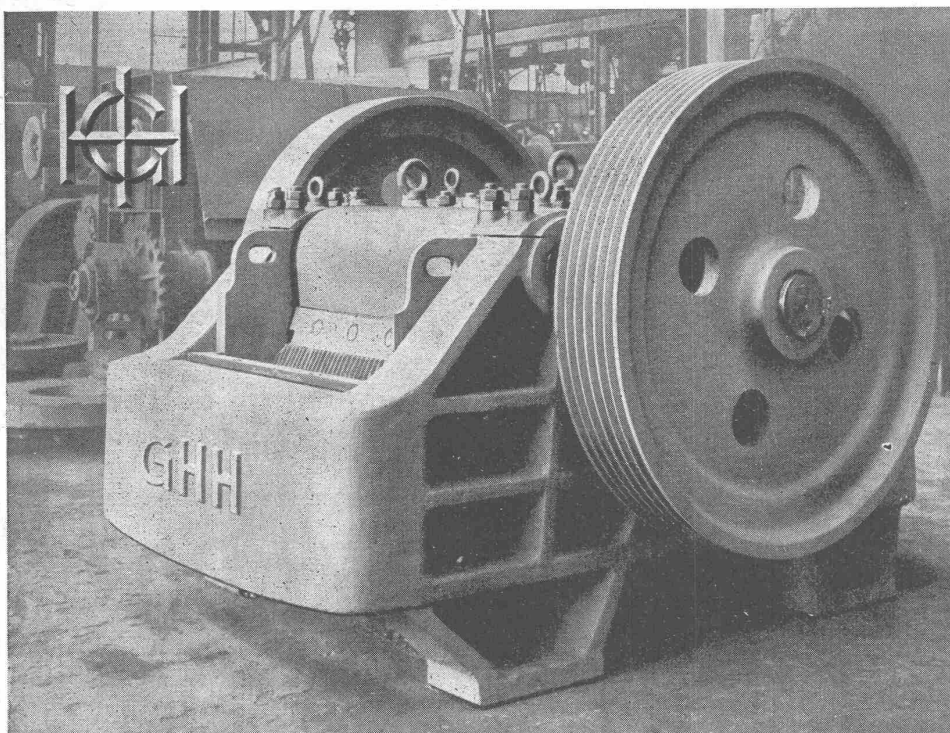
### WERKZEUGSCHRÄNKE

Geben Sie uns Ihre Ordnungs-Probleme bekannt und wir senden Ihnen den einschlägigen Prospekt.

## METALLBAU AG. ZÜRICH 9

TEL. 7 06 76

norm



## GESAMTANLAGEN U. MASCHINEN FÜR DIE STEININDUSTRIE

BACKENBRECHER  
FEINBACKENBRECHER  
RUNDBRECHER  
WALZENBRECHER  
WALZENMÜHLEN  
KUGELMÜHLEN  
SIEBMASCHINEN  
FORDERMITTEL

### VOR- U. FEINBRECHER

bis zu den größten  
Abmessungen mit  
Rollenlager, seit Jahren  
erprobte Konstruktionen

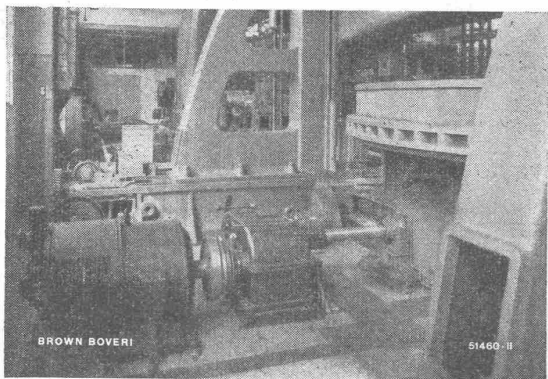
# GHH

GUTEHOFFNUNGSHÜTTE OBERHAUSEN AG.  
ABT. DÜSSELDORF VORM. HANIEL & LUEG DÜSSELDORF  
Vertretung für die Schweiz: FRANZ HANIEL A.G., BASEL, Centralbahnstraße 9



## Neue Werkzeugmaschinen aus alten!

Leistungssteigerung, Qualitätsverbesserung



Modernisierter Antrieb einer Karussell-Drehbank durch stufenlos regulierbaren Nebenschluß-Kommutatormotor

durch Instandstellung des mechanischen Teiles und Anwendung des

### modernen Brown Boveri Antriebes

Teilen Sie uns mit, welche Werkzeugmaschinen umgebaut werden sollen! Wir beraten Sie gerne und unterbreiten Ihnen die für Ihren Betrieb passenden Vorschläge.

# A.-G. BROWN, BOVERI & CIE., BADEN

Technische Bureaux in Baden, Basel, Bern und Lausanne



## NIVELLIERINSTRUMENT NI

Horizontalkreis 360° oder 400°

Durch seine einfache Handhabung, robuste Bauart, hohe Genauigkeit und sein leichtes Gewicht spart es Ihnen Zeit und Arbeit.

Höhenfehler auf 1 km	± 5 mm
Fernrohrvergrößerung	18 X
Kürzeste Zielweite	1,60 m
Gewicht des Instrumentes	1 1/2 kg

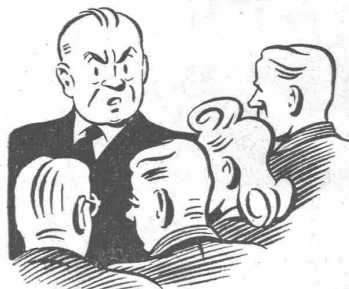
Mit oder ohne Horizontalkreis sofort lieferbar

Verkaufs-A.-G.

Heinrich Wild's geodätische Instrumente  
HEERBRUGG

Telephon 7 95

**WILD**  
HEERBRUGG



## „Wer war nach 6 Uhr im Büro 15?“

Mit einer Sicherheits-Passepartoutanlage



regeln Sie ein für allemal  
wer wo abschliessen darf

Erhältlich in allen guten Spezialgeschäften

**Kassenfabrik BAUER A.-G. Zürich**

Eigene Schlossfabrik in Wetzikon