

Zeitschrift: Schweizerische Bauzeitung
Herausgeber: Verlags-AG der akademischen technischen Vereine
Band: 123/124 (1944)
Heft: 8

Werbung

Nutzungsbedingungen

Die ETH-Bibliothek ist die Anbieterin der digitalisierten Zeitschriften. Sie besitzt keine Urheberrechte an den Zeitschriften und ist nicht verantwortlich für deren Inhalte. Die Rechte liegen in der Regel bei den Herausgebern beziehungsweise den externen Rechteinhabern. [Siehe Rechtliche Hinweise.](#)

Conditions d'utilisation

L'ETH Library est le fournisseur des revues numérisées. Elle ne détient aucun droit d'auteur sur les revues et n'est pas responsable de leur contenu. En règle générale, les droits sont détenus par les éditeurs ou les détenteurs de droits externes. [Voir Informations légales.](#)

Terms of use

The ETH Library is the provider of the digitised journals. It does not own any copyrights to the journals and is not responsible for their content. The rights usually lie with the publishers or the external rights holders. [See Legal notice.](#)

Download PDF: 01.04.2025

ETH-Bibliothek Zürich, E-Periodica, <https://www.e-periodica.ch>

SCHWEIZERISCHE BAUZEITUNG

WOCHENSCHRIFT FÜR ARCHITEKTUR / INGENIEURWESEN / MASCHINENTECHNIK
REVUE POLYTECHNIQUE SUISSE

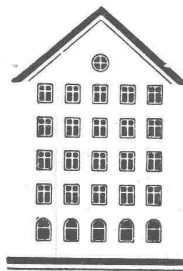
ORGAN DES SCHWEIZERISCHEN INGENIEUR- UND ARCHITEKTEN-VEREINS
UND DER GESELLSCHAFT EHEMAL. STUDIERENDER DER EIDG. TECHN. HOCHSCHULE
GEGRÜNDET 1883 VON ING. A. WALDNER / HERAUSGEGEBEN VON ING. C. JEGHER

G.E.P.- u. S.I.A.-Mitgl., b. Verlag: Schweiz 40 Fr.,
Ausland 48 Fr. jährl.; Nicht-Mitglieder: Schweiz
48 Fr.; Ausland 60 Fr., postamtlich abonniert
48 Fr. zuzüglich Gebühren. / Einzel-Nr. Fr. 1.20

VERLAG C. & W. JEGHER, ZÜRICH
Dianastrasse 5 / Postdeck VIII 6110
Telephon: 345 07 ■ In Kommission
bei Rascher & Cie., Zürich u. Leipzig

Anzeigen durch MOSSE-ANNONCEN AG.,
Zürich, Limmatquai 94 - Basel, Marktplatz 18
Anzeigenpreis: Ganze Seite 240 Fr., Seitenteile
nach Tarif - Teuerungszuschlag zur Zeit 15%

Fenster



Kiefer Zürich

BERCHTOLD & CO.
THALWIL TEL. (051) 92 05 01

HEIZUNG
WARMWASSER / LUFTUNG

**INDUSTRIE-
HEIZUNG**
HEISSWASSER
STATT DAMPF

Patentanwälte

E. Blum & Co., Zürich

Gegründet 1878 Tel. 5 16 33 Bahnhofstr. 31

Patente

Gutachten

Fabrikmarken

Technische Beratung bei Prozessen

SCHIEBEBÖDEN · ISOLIERPLATTEN · DACHVERSCHALUNGEN · HALLEN- UND INDUSTRIEBAUTEN · BARACKENBAU

Dwrisol

A.-G. FÜR LEICHTBAUSTOFFE - DIETIKON - TEL. 91 86 66

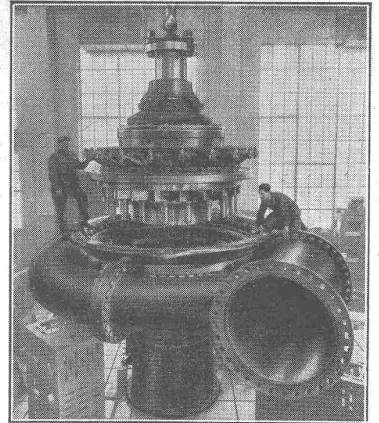
TURBINES HYDRAULIQUES

POUR TOUTES CHUTES ET TOUS DÉBITS

TURBINE FRANCIS
DE 48 900 CH
CHUTE 299 MÈTRES

ATELIERS DES CHARMILLES S. A. GENÈVE

CHARMILLES - GENÈVE



Brennstoff sparen

durch Temperaturregulierung
von Einzelräumen

EIN NEUER WEG

zu wirtschaftlicher Beheizung von Büro- und Fabrikationsräumen, in denen die zusätzlich anfallende „Fremdwärme“ von Beleuchtung, Motoren, Wärmegegeräten, Personen, Sonnenstrahlung usw. restlos ausgenützt wird.

Raumthermostat

Ferngesteuerte Drosselklappe

LANDIS & GYR AG. ZUG

Ableitung für wärmetechnische Apparate

In-2225



Immer **DER ERSTE** dank dem

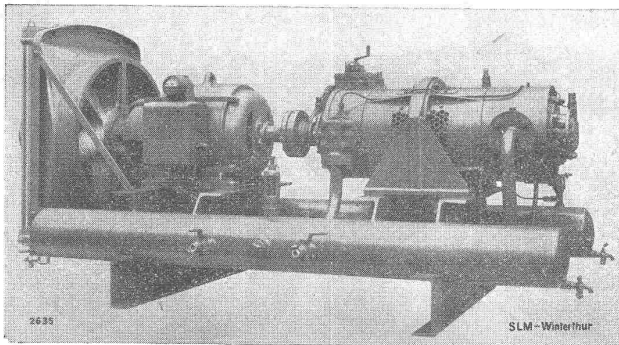
NOVA-ANLASSER

für schwere Motoren

Vor dem Ankauf eines Diesel-Fahrzeuges verlangen Sie unsern Anlasser-Prospekt

NOVA-WERKE

JUNKER & FERBER - ZÜRICH
Badenerstrasse 412 - Telefon 326 52



2635

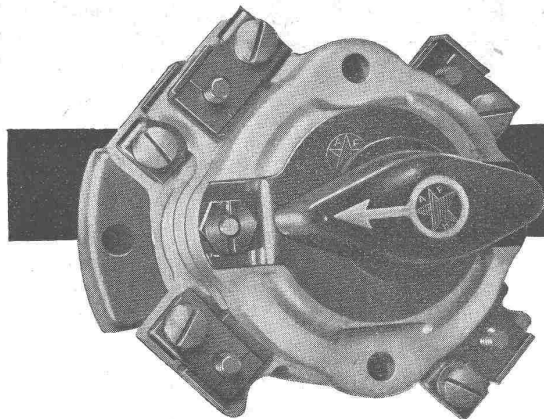
SLM - Winterthur

SLM WINTERTHUR

Luftgekühlte Baukompressoren

vollautomatische Anlagen

Schweiz. Lokomotiv- und Maschinenfabrik
Winterthur



FELLER PAKETSCHALTER

von unerreichter Haltbarkeit, mit hoher Schaltleistung;
für Einbau und Aufbau. $\sim 15 \text{ A } 380 \text{ V}$ $\sim 10 \text{ A } 500 \text{ V}$

Adolf Feller A.-G. Horgen



Fabrik elektr. Apparate Tel. 92 45 51

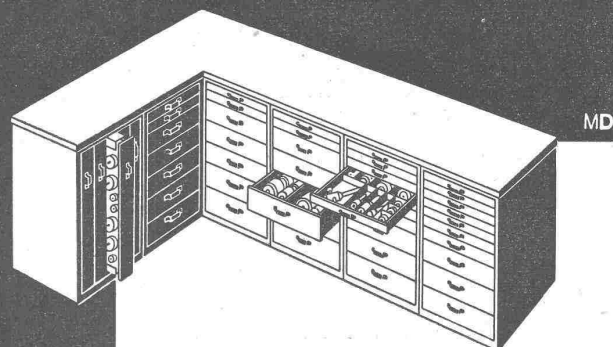
Wie

werden Dachzimmer zu gesunden Wohnräumen gemacht?

Durch einen Kortisit- Wand- und Bodenbelag wird jede Dachkammer zur heimeligen Stube. Im Winter schön warm, im Sommer angenehm kühl. Die Kosten sind klein und die Arbeit ist einfach. Für das Material selbst wird unbeschränkte Garantie geleistet. Wir führen gegenwärtig bei Bäckern und Metzgern eine intensive Inseraten-Werbung durch. Ernten Sie, wo wir setzen. Mit wenig Mühe können Sie jetzt interessante Aufträge hereinholen. Bitte Prospekt verlangen.

Kortisit

Dürrenäsch (Aargau) Tel. 3 54 52



norm -

WERKZEUGSCHRÄNKE

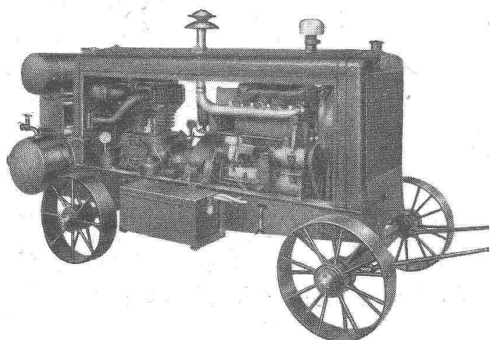
Geben Sie uns Ihre Ordnungs-Probleme bekannt und wir senden Ihnen den einschlägigen Prospekt.

METALLBAU AG. ZÜRICH 9

norm

TEL. 7 06 76

BRUN



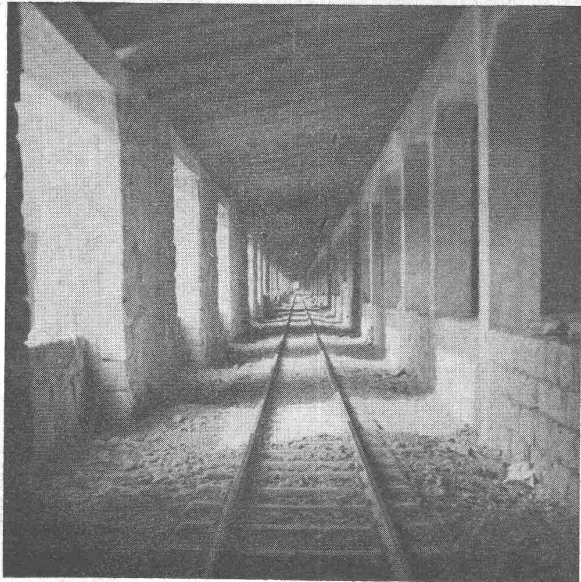
Dieselmotoren
Pressluftwerkzeuge
Dieselmotorwalzen in allen Grössen
Einradbenzinmotorwalzen
Betonmischmaschinen
Kiesaufbereitungsmaschinen
Komplette Sand- und Kiesaufbereitungs-Anlagen
Rollbahngleise, Kippwagen, Weichen
Lokomotiven
Hebezeuge
Ketten

BRUN & CIE. AG., NEBIKON (Luzern)

Gegründet 1872

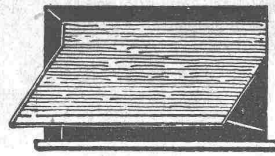
MASCHINENFABRIK

Telephon 8 51 12



Stuag

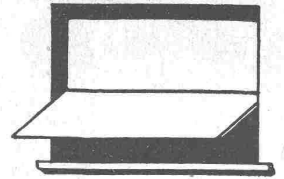
Strassenbau und Tiefbau



Rolladen



Jalousieladen



Sonnenstoren

HARTMANN & CO A.G.
BIEL

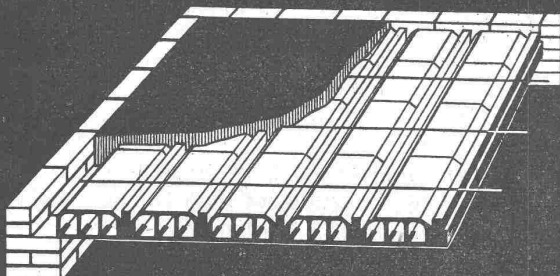
LAUSANNE

BERN

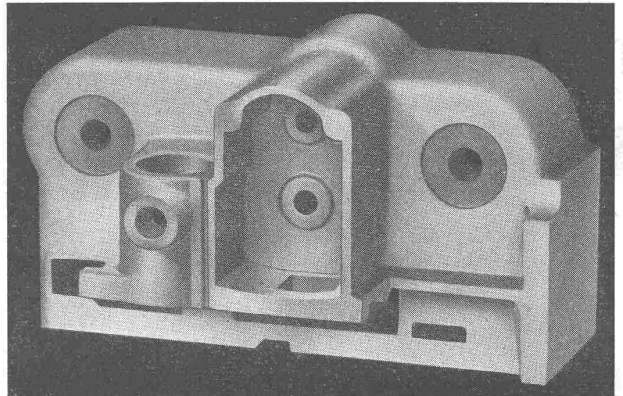
ZÜRICH

K. Ottiker
**BETONBALKENFABRIK
OBERRIEDEN A.G.**
Zürich

Man schätzt die Ottiker-Decke, weil sie rasch verlegt, zuverlässig und preiswert ist. Auskünfte und Preisofferten durch Büro Zürich, Jenatschstraße 1, Telefon 7 45 78



Schalungslose Steghohlkörper-Decke



Kokillen-Guss
in unsern bewährten
Leichtmetall-Legierungen

vereinigt wesentliche Vorteile:

Leichtes Gewicht

Präzision = Bearbeitungs-Ersparnis
Korrosions- und Witterungs-Beständigkeit
und das Eingiessen von

Schwermetall-Büchsen für alle **stark beanspruchten Teile**

Unverbindlicher Besuch unserer techn. Organe

Aluminium Menziken und Gontenschwil A. G.
Menziken (Aargau) - Telefon 6 16 21

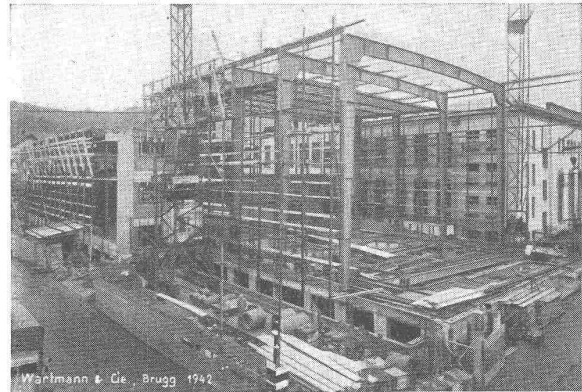
WARTMANN & CIE

STAHLBAU • KESSELSCHMIEDE • BRUGG

Die Lösung grosser Stahlbau-Aufgaben in Kriegszeiten wird ermöglicht durch unsere technische Leistungsfähigkeit und unsere großen Rohmaterial-Lager



B. B. C. Baden, neues Hochspannungslaboratorium



OERLIKON

Citodène



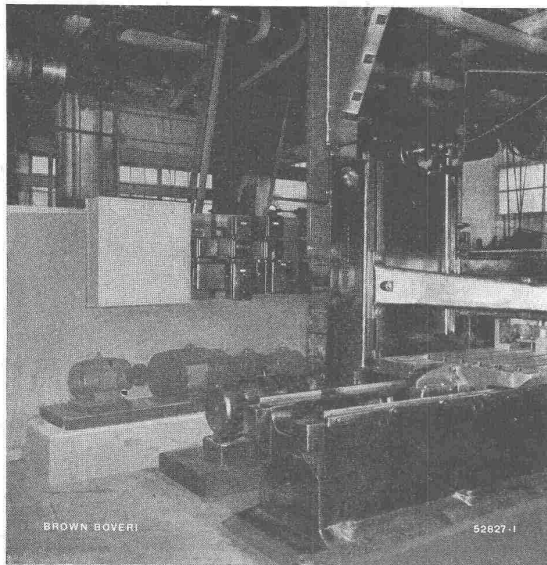
die führenden
Pressmantel-Elektroden

Tel. 6 65 50

Werkzeugmaschinenfabrik Oerlikon, Bührle & Co. Abteilung: Elektrodenfabrik



Neue Werkzeugmaschinen aus alten! Leistungssteigerung, Qualitätsverbesserung



durch Instandstellung des mechanischen Teiles und Anwendung des

modernen Brown Boveri Antriebes

Teilen Sie uns mit, welche Werkzeugmaschinen umgebaut werden sollen! Wir beraten Sie gerne und unterbreiten Ihnen die für Ihren Betrieb passenden Vorschläge.

Tischhobelmaschine älterer Bauart nach Modernisierung des Antriebes. Der Umkehr-Riemenantrieb wurde durch einen stufenlos regulierbaren Brown Boveri Schnellwender-Antrieb ersetzt, der beste Ausnützung der Maschine durch Erhöhung der Spielzahl und damit Erhöhung der Produktion gestattet.

A.-G. BROWN, BOVERI & CIE., BADEN

Technische Bureaux in Baden, Basel, Bern und Lausanne

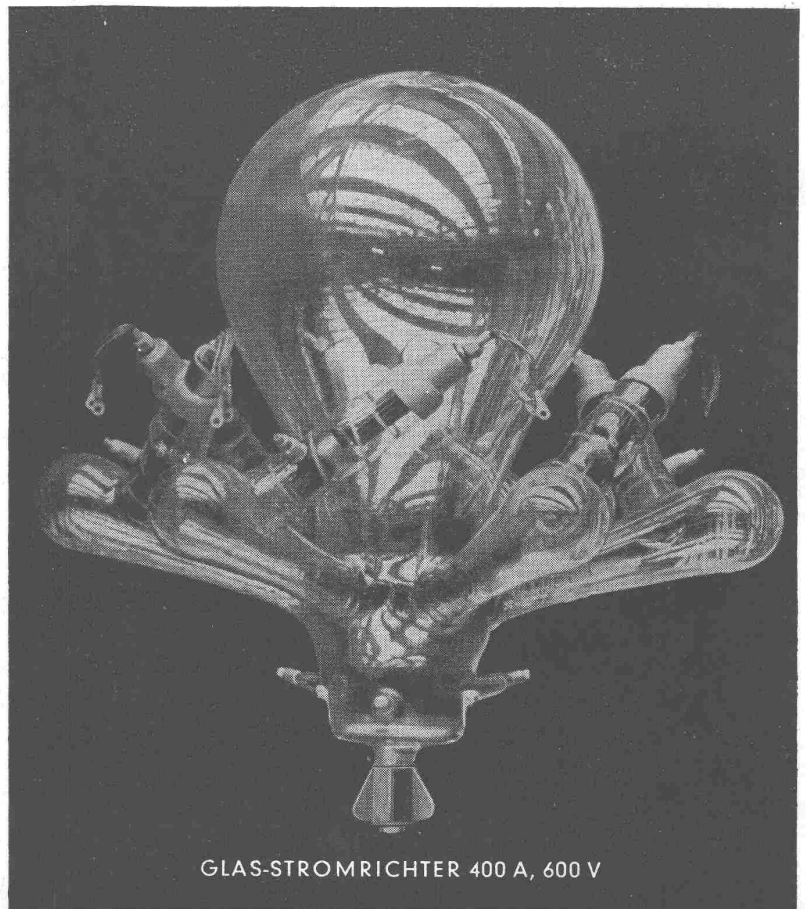


SIEMENS

STROMRICHTER

FÜR BATTERIELADUNG (STARTER-, ELEKTROFAHRZEUG-, NOTSTROM-BATTERIEN), SENDE-ANLAGEN, BAHNEN, LABORATORIEN, MAGNETE, KUPPLUNGEN, AUFSPANNFUTTER, GALVANISCHE- UND ELEKTROLYTISCHE BÄDER, KOHLENBOGENLAMPEN, RELAIS U. S. W.

SCHWEIZER FABRIKAT, RASCH LIEFERBAR.



GLAS-STROMRICHTER 400 A, 600 V

ST W. 02/2a

SIEMENS ELEKTRIZITÄTS-ERZEUGNISSE AG

ABT. SIEMENS-SCHUCKERT

ZÜRICH · LÖWENSTRASSE 35 · TEL 53600