

Zeitschrift: Schweizerische Bauzeitung
Herausgeber: Verlags-AG der akademischen technischen Vereine
Band: 123/124 (1944)
Heft: 13

Werbung

Nutzungsbedingungen

Die ETH-Bibliothek ist die Anbieterin der digitalisierten Zeitschriften. Sie besitzt keine Urheberrechte an den Zeitschriften und ist nicht verantwortlich für deren Inhalte. Die Rechte liegen in der Regel bei den Herausgebern beziehungsweise den externen Rechteinhabern. [Siehe Rechtliche Hinweise.](#)

Conditions d'utilisation

L'ETH Library est le fournisseur des revues numérisées. Elle ne détient aucun droit d'auteur sur les revues et n'est pas responsable de leur contenu. En règle générale, les droits sont détenus par les éditeurs ou les détenteurs de droits externes. [Voir Informations légales.](#)

Terms of use

The ETH Library is the provider of the digitised journals. It does not own any copyrights to the journals and is not responsible for their content. The rights usually lie with the publishers or the external rights holders. [See Legal notice.](#)

Download PDF: 18.03.2025

ETH-Bibliothek Zürich, E-Periodica, <https://www.e-periodica.ch>

SCHWEIZERISCHE BAUZEITUNG

WOCHENSCHRIFT FÜR ARCHITEKTUR / INGENIEURWESEN / MASCHINENTECHNIK
 REVUE POLYTECHNIQUE SUISSE

ORGAN DES SCHWEIZERISCHEN INGENIEUR- UND ARCHITEKTEN-VEREINS
 UND DER GESELLSCHAFT EHEMAL. STUDIERENDER DER EIDG. TECHN. HOCHSCHULE
 GEGRÜNDET 1883 VON ING. A. WALDNER / HERAUSGEGEBEN VON ING. C. JEGHER

G.E.P.- u. S.I.A.-Mitgl., b. Verlag: Schweiz 40 Fr.,
 Ausland 48 Fr. jährl.; Nicht-Mitglieder: Schweiz
 48 Fr.; Ausland 60 Fr., postamtlich abonniert
 48 Fr. zuzüglich Gebühren. / Einzel-Nr. Fr. 1.20

VERLAG C. & W. JEGHER, ZÜRICH
 Dianastrasse 5 / Postdeck VIII 6110
 Telefon: 34507 ■ In Kommission
 bei Rascher & Cie., Zürich u. Leipzig

Anzeigen durch MOSSE-ANNONCEN AG.,
 Zürich, Limmatquai 94 - Basel, Marktplatz 18
 Anzeigenpreis: Ganze Seite 240 Fr., Seitenteile
 nach Tarif - Teuerungszuschlag zur Zeit 15%

SCHIEBEBÖDEN · ISOLIERPLATTEN · DACHVERSCHALUNGEN · HALLEN- UND INDUSTRIEBAUTEN · BARACKENBAU

Durisol

A.-G. FÜR LEICHTBAUSTOFFE - DIETIKON - TEL. 918666

A.-G. für Grundwasserbauten, Bern

Kernbohrungen in unzusammenhängenden Bodenschichten

(Patent Nr. 181191)

Patentanwälte

E. Blum & Co., Zürich

Gegründet 1878 Tel. 51633 Bahnhofstr. 31

Patente

Gutachten

Fabrikmarken

Technische Beratung bei Prozessen

Vollständige

ZEICHEN-EINRICHTUNGEN

Zeichentische, Zeichenmaschinen, Zeichen-Registaturen und -Schränke,
 Plan-Einfassverfahren, Bogenlampen, Lichtpause- u. Kopier-Einrichtungen
 Sämtliches Zeichenmaterial wie Zeichen-Papiere, -Geräte, -Instrumente,
 Normalienblätter, Reisszeuge und Reissbretter, Rechenschieber.

Gebrüder Scholl AG Zürich Poststrasse 3 Tel. 35710 Seit 1865



SIFRAG BERN
 SPEZIALAPPARATEBAU & INGENIEURBUREAU FREI AG. KONSUMSTR. 4
 TEL. 24222

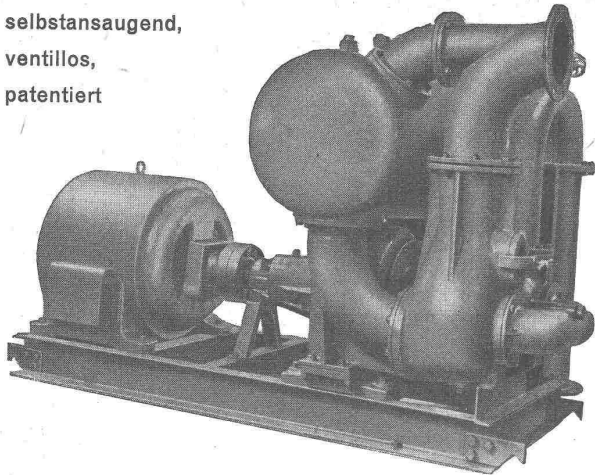
VENTILATION, LUFTHEIZUNG,
 GASSCHUTZ, CO₂-BRANDSCHUTZ

löst auch Ihr Problem

Gerne unterbreiten wir Ihnen unsere Vorschläge

Baupumpen

selbstansaugend,
ventillos,
patentiert



Saughöhen bis 9 m, Leistungen 1—500 Liter/Sek. Kein Bodenventil · Keine Klappe im Saugstutzen · Keine Hilfs-Vakuum-Pumpe · Jederzeitiges automatisches Ansaugen auch nach Lufteintritt im Saugrohr. Keine reibenden, sich abnützenden Flächen, daher unempfindlich gegen Sand, Schlamm und Kies.

Klienten schreiben uns aus freiem Ermessen:

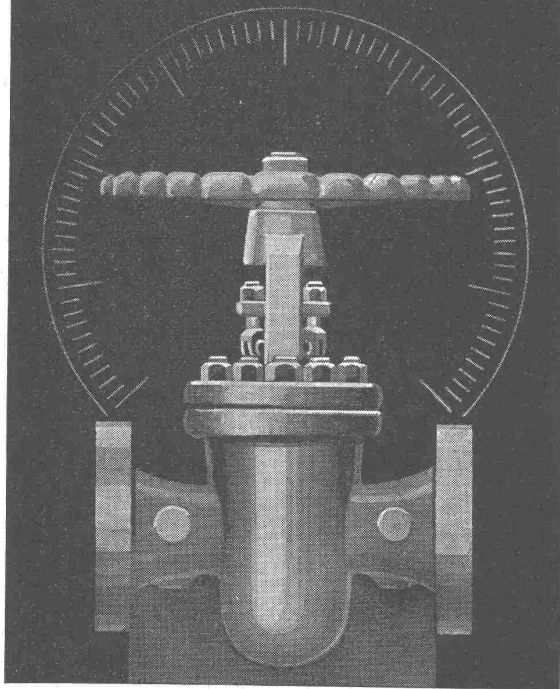
„Der störungsfreie und sozusagen bedienungslose Betrieb ist einfach unübertreffbar. Die sichere Vermeidung des Anstiegens des Wassers während der Aushub- und insbesondere Betonierungsarbeiten wird mit keinem andern Pumpensystem erreicht“.

„Ich möchte nicht unterlassen, Ihnen mein Lob auszusprechen über die vollautomatische Pumpe, die während aller Fundationsarbeiten beim Turbinenbau ausgezeichnet funktionierte, z. T. in ununterbrochenem Tag- und Nachtbetrieb, ohne irgendwelche Störung und tatsächlich ohne nennenswerte Wartung“.

Maschinenfabrik a. d. Sihl a. G. Zürich
Gegründet 1871 Telephon 335 14

Merken Sie sich:
**Schreinerarbeiten
Innenausbau**
durch die leistungsfähige Werkstätte
HANS FINGER
ZÜRICH-ENGE
Grütlistrasse 62 Tel. 3 79 83

Für
Hochdruck-Dampfmaschinen



MANOMETER A.-G.
Zürich-Oerlikon

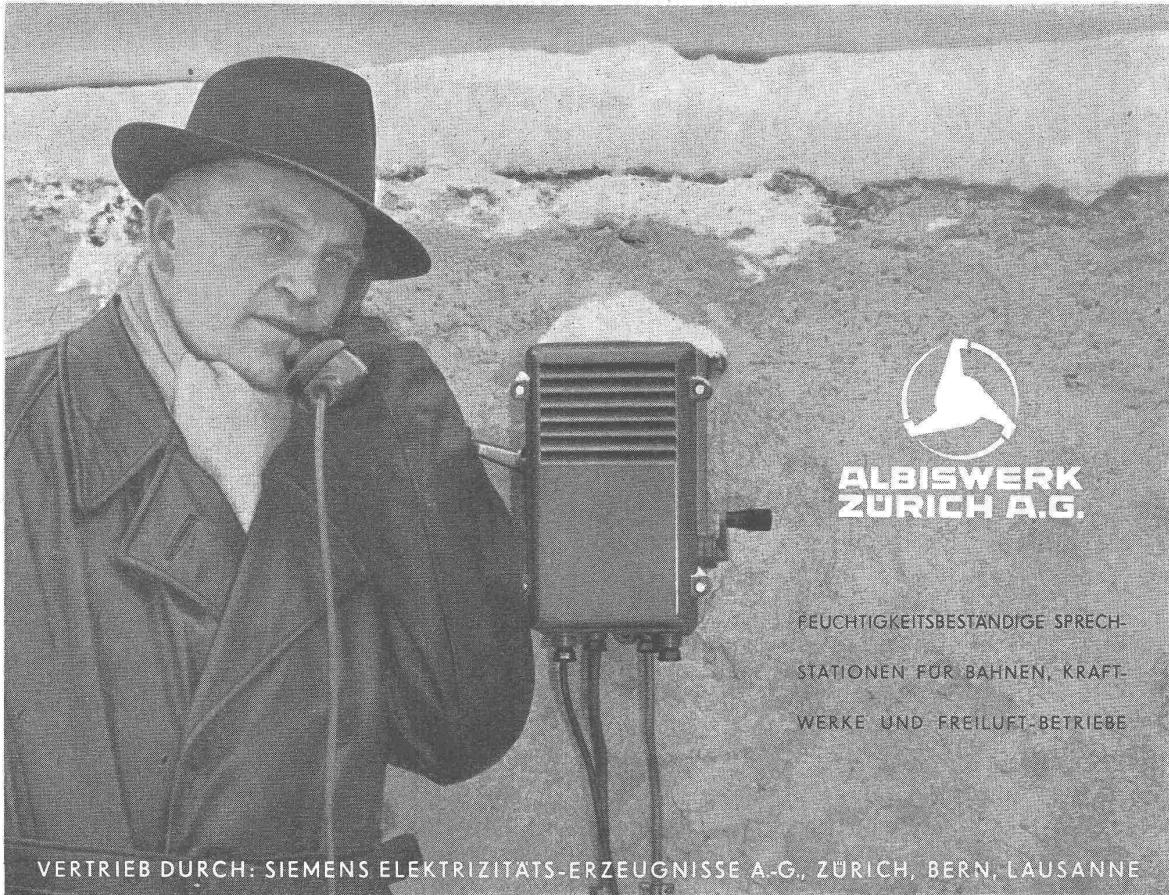
Wie

werden Dachzimmer zu
gesunden Wohnräumen
gemacht?

Durch einen Kortisit- Wand- und Bodenbelag wird jede Dachkammer zur heimeligen Stube. Im Winter schön warm, im Sommer angenehm kühl. Die Kosten sind klein und die Arbeit ist einfach. Für das Material selbst wird unbeschränkte Garantie geleistet. Wir führen gegenwärtig bei Bäckern und Metzgern eine intensive Inseraten-Werbung durch. Ernten Sie, wo wir setzen. Mit wenig Mühe können Sie jetzt interessante Aufträge hereinholen. Bitte Prospekt verlangen.

Kortisit

Dürrenäsch (Aargau) Tel. 3 54 52



**ALBISWERK
ZÜRICH A.G.**

FEUCHTIGKEITSBESTÄNDIGE SPRECH-
STATIONEN FÜR BAHNEN, KRAFT-
WERKE UND FREILUFT-BETRIEBE

VERTRIEB DURCH: SIEMENS ELEKTRIZITÄTS-ERZEUGNISSE A.G., ZÜRICH, BERN, LAUSANNE

IN- UND AUSL.-PATENTE



Glissa

die Metallrahmen-Konstruktion mit den
grössten Vorteilen:

Grundrahmen aus Stahlrohr, feuerverzinkt, daher
solide, dauerhafte Konstruktion, keine Rostbildung.
Kein Schwitzen der Scheiben, einwandfreie Entlüf-
tung, dank unsichtbarer Schlitzentlüftung. Deckpro-
fil schraubenlos. Rasche Montage.

Verlangen Sie Muster und Offerten durch

GLASMANUFAKTUR A.-G. / SCHAFFHAUSEN



Der Hausgeist

freut sich; stets sauber ist die Wand mit
einem abwaschbaren Plattenbelag aus

GLANZ Eternit

GLANZ-ETERNIT A.G. NIEDERURNEN TEL. 416 71

KRIENS
Bell

Wasserturbinen

Umbau und Modernisierung bestehender Anlagen

AG. der Maschinenfabrik v. Theodor Bell & Co., Kriens-Luzern

W. GLASER
DIPL. ING.
HOCH & TIEFBAU
SCHLIEREN, ZÜRICH

Institut Juventus Zürich

Vorbereitung auf Maturität und E. T. H. • Berufsvorbereitungs-Klassen
Handelsschule mit Diplomabschluss • Abend-Technikum
Abend-Gymnasium • 90 Fachlehrer • Beste Examennerfolge
Schule für Arztgehilfinnen und Laborantinnen

Uraniastr. 31/33 Handelshof Telephon 5 77 93

Sie bauen!

Wie soll der Bau an das Stromversorgungsnetz angeschlossen werden? Im allgemeinen ist heute trotz Mehrkosten ein Kabelanschluss vorteilhafter als der Anschluss mit Freileitung.

Wir helfen Ihnen bei der Prüfung der elektrischen Installationen gerne und unverbindlich und erstellen Ihnen jedes Projekt.

Baumann, Koelliker

& Co. AG.

ZÜRICH 1

Sihlstr. 37

Telephon 837 83



**Damen
hassen
grosse
Schlüssel**

Für moderne
Schlossanlagen
nimmt man heute

KABA

Kleiner und sicherer.
Sicherheitsschlösser.

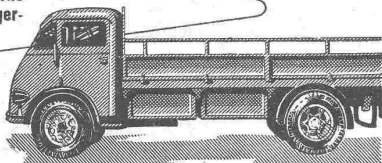
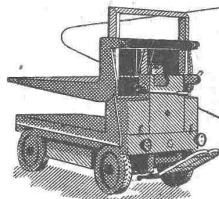
Erhältlich in allen guten Spezialgeschäften

Kassenfabrik BAUER A.-G. Zürich

Eigene Schlossfabrik in Wetzikon

Elektrofahrzeuge

Wir bauen sowohl Strassenfahrzeuge für alle Verwendungszwecke im Nahverkehr, als auch sehr praktische Elektrokarren für Fabriken, Lagerhäuser, Bahnhöfe usw.



OEHLER AARAU

EISEN- UND STAHLWERKE OEHLER & CO. A.G.



VIBRIERTER BETON
für Betonstrassen u. Verkleidungen
aller Arten wird hergestellt mit dem

VIBROPIIL

Patent No. 129.811
Verlangen Sie Prospekte und Offerten von
S.A. RENE MAYING
Avenue de France 66 - Tél. 272.98
LAUSANNE

KRIENS Bell

Hebezeuge Rangier-Spille

AG. der Maschinenfabrik v. Theodor Bell & Co., Kriens-Luzern

Omega

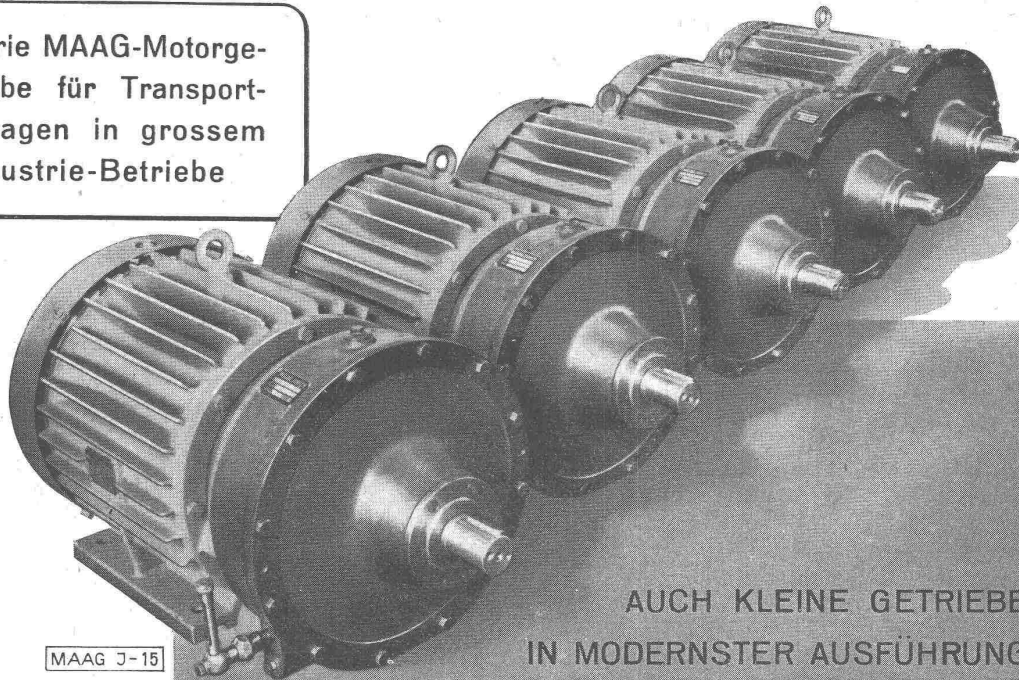
OMEGA-WERKE AG., REINACH-BASEL

Telephon 6 22 07

Schützt das Holz

Prospekte und Muster gratis


Serie MAAG-Motorge-
triebe für Transport-
anlagen in grossem
Industrie-Betriebe



MAAG J-15

AUCH KLEINE GETRIEBE
IN MODERNSTER AUSFÜHRUNG

MAAG - ZAHNRÄDER AG. ZÜRICH

Gelochte und
gepresste Bleche

H. HEER & CO.,
OLTEN
Tel. 5 4029

Elektrische

Salvis



Grossküchen sind zuverlässig

Salvis AG. Fabrik elektrischer Apparate Luzern

Die Baugarantie-Versicherung der „Winterthur-Unfall“



VORTEIL 2 Auch der Bauherr schätzt die Baugarantie-Versicherung!

Bund, Kantone und Gemeinden akzeptieren Baugarantie-Versicherungen ohne weiteres oder schreiben sie für ihre Arbeiten sogar vor. Auch Firmen und Private betrachten den Garantieschein der bekannten und gutfundierten „Winterthur Unfall“ als erstklassige Sicherheit und schätzen diese moderne und zweckmäßige Form der Sicherstellung. Die Prämien sind bescheiden. Auskunft und Prospekte durch die

Winterthur UNFALL

Schweiz. Unfallversicherungs-Gesellschaft in Winterthur



Die **QUALITÄTSMARKE** für **schalldichte Telefonkabinen, Türen, Fenster und Wände**

ANTIPHON AG ZÜRICH
Limmatquai 3 Tel. 2 15 00

Revisionen von Benzin-, Diesel- u. Gasmotoren. Aussen- und Innenbordmotoren.

Spezialität: Reparaturen von Einspritzventilen, Brennstoffpumpen und Zündapparaten jeden Fabr. DEUTZ und PENTA-Original-Ersatzteile. SCHMIEROELE

HANS F. WÜRGLER, INGENIEURBUREAU
Zürich-Albisrieden, Spiserstrasse 42, Tel. 3 41 09

Flatternde Blachen



Was sagt der Fachmann dazu? Die Antwort darauf gibt Ihnen die interessante Broschüre „Die 7 Blachen-Regeln“ von Stamm. Genau wie vor 60 Jahren ist die STAMM-Blache im 5. Kriegsjahr zuverlässig und absolut wasserdicht. Sie wird auch heute noch aus reinem Hanfsegeltuch hergestellt

STAMM & CO. EGLISAU
BLACHENFABRIK SEIT 1881



DURABET-

Hartbeton für Aussen- und Innenbeläge

DURABET-

Stahlbeton für Innenbeläge

Der bestbewährte Strapazierboden für intensive Beanspruchung

ZIEGLER & CIE. A.-G.
WINTERTHUR



WALTER J. HELLER & Co.
BAUUNTERNEHMUNG
BERN — SCHLOSSTRASSE 119 — TEL. 2 20 36