

Zeitschrift: Schweizerische Bauzeitung
Herausgeber: Verlags-AG der akademischen technischen Vereine
Band: 123/124 (1944)
Heft: 14

Werbung

Nutzungsbedingungen

Die ETH-Bibliothek ist die Anbieterin der digitalisierten Zeitschriften. Sie besitzt keine Urheberrechte an den Zeitschriften und ist nicht verantwortlich für deren Inhalte. Die Rechte liegen in der Regel bei den Herausgebern beziehungsweise den externen Rechteinhabern. [Siehe Rechtliche Hinweise.](#)

Conditions d'utilisation

L'ETH Library est le fournisseur des revues numérisées. Elle ne détient aucun droit d'auteur sur les revues et n'est pas responsable de leur contenu. En règle générale, les droits sont détenus par les éditeurs ou les détenteurs de droits externes. [Voir Informations légales.](#)

Terms of use

The ETH Library is the provider of the digitised journals. It does not own any copyrights to the journals and is not responsible for their content. The rights usually lie with the publishers or the external rights holders. [See Legal notice.](#)

Download PDF: 01.04.2025

ETH-Bibliothek Zürich, E-Periodica, <https://www.e-periodica.ch>

SCHWEIZERISCHE BAUZEITUNG

WOCHENSCHRIFT FÜR ARCHITEKTUR / INGENIEURWESEN / MASCHINENTECHNIK
REVUE POLYTECHNIQUE SUISSE

ORGAN DES SCHWEIZERISCHEN INGENIEUR- UND ARCHITEKTEN-VEREINS
UND DER GESELLSCHAFT EHEMAL. STUDIERENDER DER EIDG. TECHN. HOCHSCHULE
GEGRÜNDET 1883 VON ING. A. WALDNER / HERAUSGEGEBEN VON ING. C. JEGHER

G.E.P.- u. S.I.A.-Mitgl., b. Verlag: Schweiz 40 Fr.,
Ausland 48 Fr. jährl.; Nicht-Mitglieder: Schweiz
48 Fr.; Ausland 60 Fr., postamtlich abonniert
48 Fr. zuzüglich Gebühren. / Einzel-Nr. Fr. 1.20

VERLAG C. & W. JEGHER. ZÜRICH
Dianastrasse 5 / Postcheck VIII 6110
Telephon: 345 07 ■ In Kommission
bei Rascher & Cie., Zürich u. Leipzig

Anzeigen durch MOSSE-ANNONCEN AG.,
Zürich, Limmatquai 94 - Basel, Marktplatz 18
Anzeigenpreis: Ganze Seite 240 Fr., Seitenteile
nach Tarif - Teuerungszuschlag zur Zeit 15%

Fenster



Kiefer Zürich

SCHINDLER-GERÄUSCHLOS ZUVERLÄSSIG
SCHINDLER & C^{IE}, A.G. LUZERN. GEGR. 1874
AUFZÜGE

AUFZÜGE

für

Personen - Waren
Speisen - Akten

mit und ohne Feineinstellung

Gebauer

ZÜRICH

Birmensdorferstrasse 273
Telephon 3 21 66

SCHIEBEBÖDEN · ISOLIERPLATTEN · DACHVERSCHALUNGEN · HALLEN- UND INDUSTRIEBAUTEN · BARACKENBAU

Dwrisol

A.-G. FÜR LEICHTBAUSTOFFE - DIETIKON - TEL. 91 86 66



SRO
KUGEL- UND ROLLENLAGER

SRO KUGELLAGER-VERKAUFS A.G.

Vertretung L. KUNDERT

Telephon 5 89 66

ZÜRICH

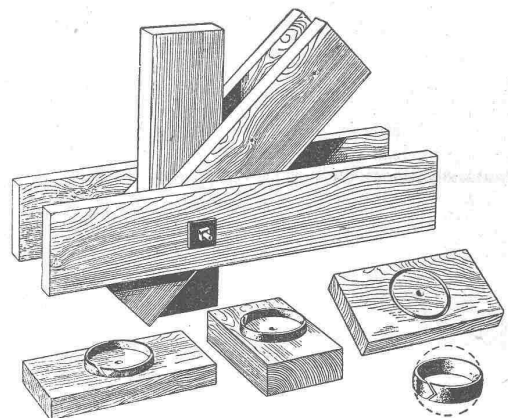
Bleicherweg 7

R. RIGLING & CO.

Spezial-Holzbau

ZÜRICH-OERLIKON

Telephon 6 82 25

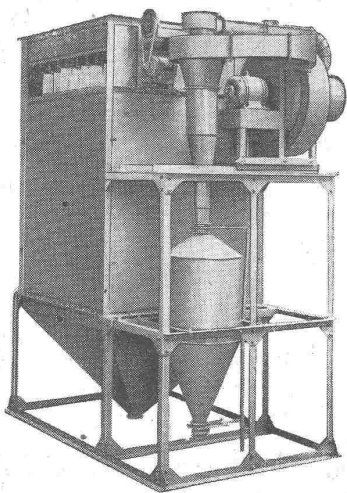


RINGDÜBEL ⚡ PATENT

Knotenpunktverbindung für hölzerne Tragwerke

Ausführung von Spezial-Normalkonstruktionen für freitragende-Holzbauten

Hallen
Fabrikbauten
Treppenbau



Neuzeitliche Staubausscheidung durch

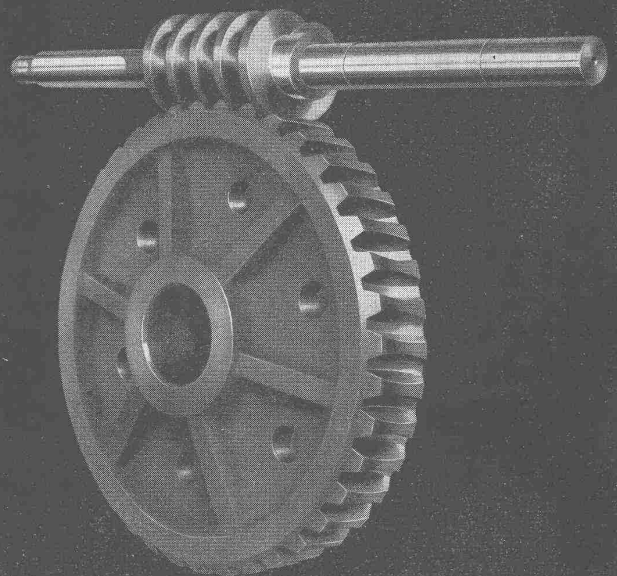
**Meidinger-
Staubausscheider**

mit und ohne Stoff-Filter, für alle Staubarten



H. Meidinger & Cie., Basel 4

ZAHNRÄDERFABRIK



**Sauter/Bachmann & Cie
Netstal/Gl.**

ANNEN

ADOLF FELLER A.G. HORGEN

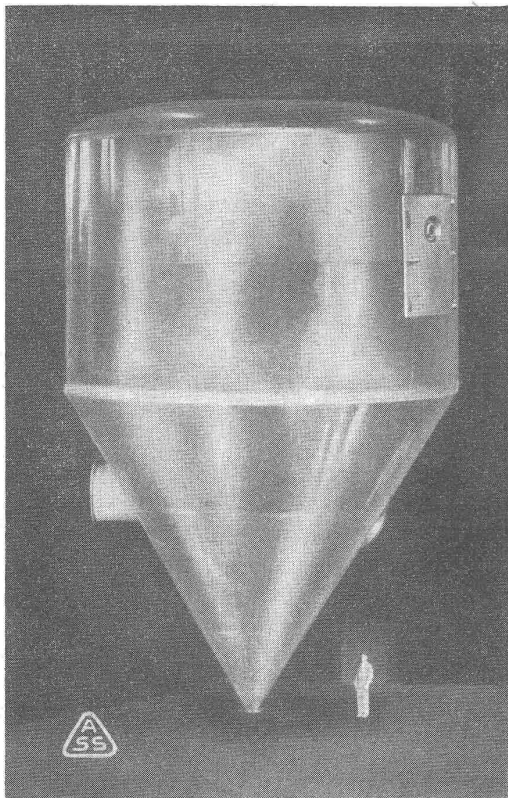
FABRIK ELEKTRISCHER APPARATE



Genormtes, nach eigenen Patenten gebautes Einheitsmaterial, bewährte schweizerische Qualitätsarbeit, für Licht- und Kraftanlagen

Drehschalter / Kipphebelschalter / Zugschalter / Druckkontakte
Steckvorrichtungen / Signallampen / Kleinarmaturen / für Montage
auf und unter Putz

Isolierpanzer-Apparate für trockene, feuchte und nasse Räume



Ansicht eines von uns ganz in Leichtmetall erstellten Hochleistungs-Zerstäuberturmes riesigen Ausmasses

Hochleistungs- Zerstäuber-Türme

sowie andere Apparaturen und
GANZE ANLAGEN für die

Nahrungsmittel-Industrie

Chemische Industrie

Textil-Industrie

projektiert und erstellt

ALUMINIUM SCHWEISSWERK A.-G.
SCHLIEREN-ZÜRICH

TELEPHON 91 76 96

Chrétien & Co. Eisen- u. Metall- Giessereien

empfehlen

Oristal, **Liestal**

Tel. 7 26 03

den San.-Installateuren:

Katalog Nr. 1 Ablaufrohre, Formstücke, Syphons usw.

den Wasserversorgungen:

Katalog Nr. 8 Ausbaubare Hydranten, Absperrschieber, Rohre und Formstücke usw. (gar. Prüfdruck 20—25 Atm.)

den Baugeschäften:

Katalog Nr. 7 Schachtabdeckungen, Sinkkasten, Einlaufgitter, Tauchbögen usw.

den Ofenbaugeschäften:

Katalog Nr. 5 Einsatzöfen für Luftheizungen

den Maschinenbauwerkstätten:

Eisen-, Bronze- und Aluminiumguss nach Modellen, Zeichnungen oder Schablonen



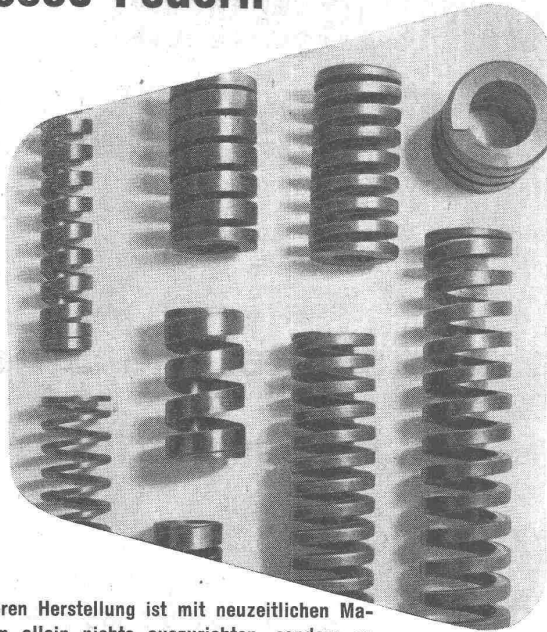
Mit Technikerstiften Nr. 777
die denkbar klarsten
Lichtpausen!

EISEN A.-G. BERN

Betonrundeisen
 Formeisen
 Stabeisen
 Bleche
 Röhren aller Art

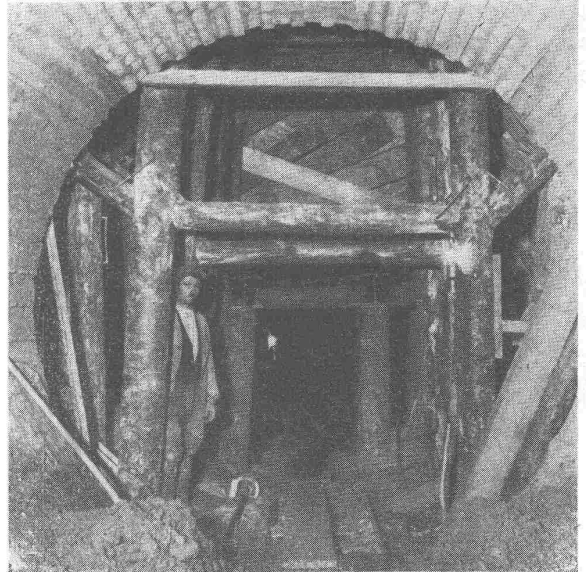
Bureaux: Spitalgasse 37, Lager: Weyermannshaus

Grosse Federn



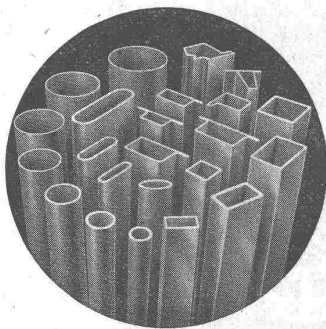
Bei deren Herstellung ist mit neuzeitlichen Maschinen allein nichts auszurichten, sondern es entscheidet in hohem Masse das handwerkliche Können unserer Spezialisten. Bestimmt lohnt es sich auch für Sie, aus unseren Erfahrungen Nutzen zu ziehen.

BAUMANN & CIE. A.-G., RÜTI (ZCH)



Stuag

Strassenbau und Tiefbau



Herstellung von Stahlröhren für nachstehende Verwendungszwecke:

Tür- und Fensterkonstruktionen, Profilrohre No. 101/105, 111/113, 121/123, 131/133, 151/155

Eisenkonstruktionen aller Art, Vierkant- und Rechteck-Rohre, Flach-, Rund- und Spitzoval-Rohre

Elektrische Leitungen, Stahlpanzerrohre, schwarz und verzinkt, mit und ohne Isol; Stahlpanzer-Normal- und Kurzbogen

Eisenmöbelfabrikation, Runde Stahlrohre mit 1 bis 3 mm Wandung, in allen gebräuchlichen Abmessungen, kalt biegsam

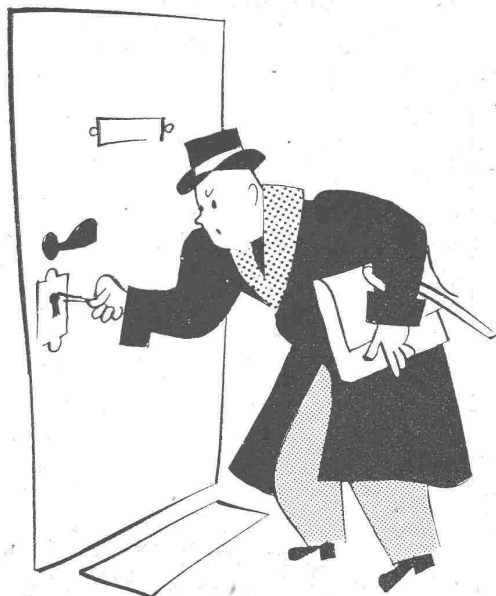
Maschinen- und Apparatebau, Storenfabrikation etc. alle runden Stahlrohre v. 6 bis 86 mm äusserem \varnothing mit 1 bis 3 mm Wandung

Spülrohre, schwarz und verzinkt

AKTIENGESELLSCHAFT HERMANN FORSTER, Stahlröhrenwerk, ARBON / Telephon 183



Richtiges Licht



im Hauseingang erspart uns langes Suchen nach Schlüssel und Schlüsselloch, verhütet, dass wir stolpern und stürzen, geleitet uns sicher ins Haus.

Wählen Sie daher den richtigen Beleuchtungskörper

B.A.G. TURGI

BRONCEWARENFABRIK AG. TURGI

MUSTERLAGER: ZÜRICH 1 - STAMPFENBACHSTR. 15

sowie in allen Fachgeschäften



Sika Abdichtungen

gegen

**Grundwasser,
Erdfeuchtigkeit,
Schlagregen etc.**

- SIKA 1** normalbindend, anwendbar, wo während der Arbeitsausführung kein Wasserdruck einwirkt
- SIKA 2** schnellbindend, zum Abdichten von Wasserstrahlen
- SIKA 3** schnellbindend, für Fugen-Abdichtungen
- SIKA 4** und **4 a** schnellbindend, zur Flächen - Abdichtung während der Berieselung durch Wasser

Fachtechnische Beratung — Garantieübernahme

KASPAR WINKLER & CIE.

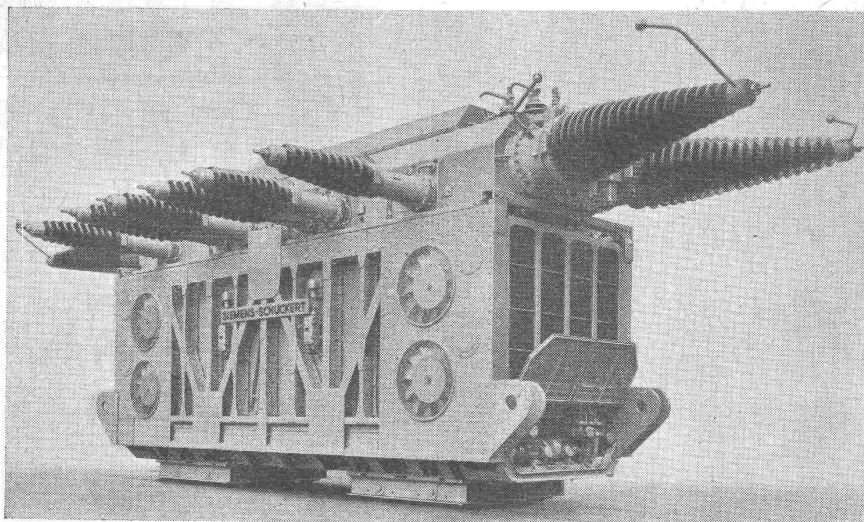
ZÜRICH-ALTSTETTEN

Fabrik chem. bautechn. Produkte Tel. 5 53 43



WANDER-TRANSFORMATOREN

220/110/10 kV - 100/100/40 MVA



Z 21 03/2

SIEMENS ELEKTRIZITÄTS-ERZEUGNISSE AG

ABT. SIEMENS-SCHUCKERT

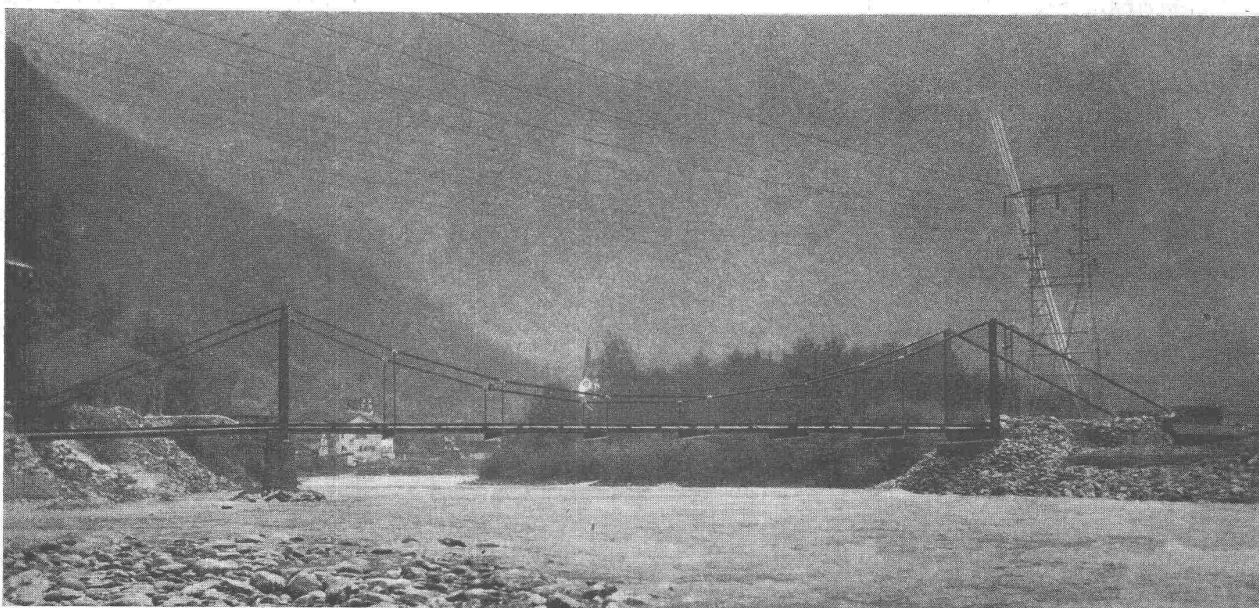
ZÜRICH, LÖWENSTRASSE 35 - TEL. 53600

Eisenbaugesellschaft Zürich

Limmatplatz 7

Ingenieur-Bureaux

Stahlbau-Werkstätten



Hängebrücke 35,7 m Spannweite

Nr. 9565 BRB 3. 10. 39.