

Zeitschrift: Schweizerische Bauzeitung
Herausgeber: Verlags-AG der akademischen technischen Vereine
Band: 123/124 (1944)
Heft: 2

Werbung

Nutzungsbedingungen

Die ETH-Bibliothek ist die Anbieterin der digitalisierten Zeitschriften. Sie besitzt keine Urheberrechte an den Zeitschriften und ist nicht verantwortlich für deren Inhalte. Die Rechte liegen in der Regel bei den Herausgebern beziehungsweise den externen Rechteinhabern. [Siehe Rechtliche Hinweise.](#)

Conditions d'utilisation

L'ETH Library est le fournisseur des revues numérisées. Elle ne détient aucun droit d'auteur sur les revues et n'est pas responsable de leur contenu. En règle générale, les droits sont détenus par les éditeurs ou les détenteurs de droits externes. [Voir Informations légales.](#)

Terms of use

The ETH Library is the provider of the digitised journals. It does not own any copyrights to the journals and is not responsible for their content. The rights usually lie with the publishers or the external rights holders. [See Legal notice.](#)

Download PDF: 01.04.2025

ETH-Bibliothek Zürich, E-Periodica, <https://www.e-periodica.ch>

SCHWEIZERISCHE BAUZEITUNG

WOCHENSCHRIFT FÜR ARCHITEKTUR / INGENIEURWESEN / MASCHINENTECHNIK
REVUE POLYTECHNIQUE SUISSE

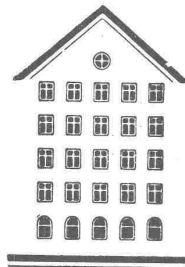
ORGAN DES SCHWEIZERISCHEN INGENIEUR- UND ARCHITEKTEN-VEREINS
UND DER GESELLSCHAFT EHEMAL. STUDIERENDER DER EIDG. TECHN. HOCHSCHULE
GEGRÜNDET 1883 VON ING. A. WALDNER / HERAUSGEGEBEN VON ING. C. JEGHER

G.E.P.-u. S.I.A.-Mitgl., b. Verlag: Schweiz 40 Fr.,
Ausland 48 Fr. jährl.; Nicht-Mitglieder: Schweiz
48 Fr.; Ausland 60 Fr., postamtlich abonniert
48 Fr. zuzüglich Gebühren. / Einzel-Nr. Fr. 1.20

VERLAG C. & W. JEGHER, ZÜRICH
Dianastrasse 5 / Postbeck VIII 6110
Telephon: 34507 ■ In Kommission
bei Rascher & Cie., Zürich u. Leipzig

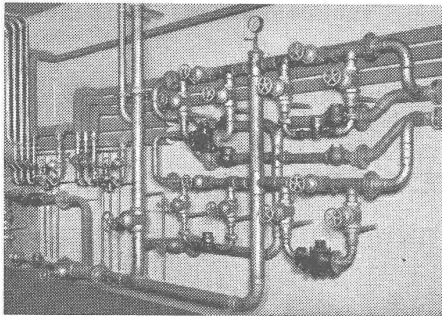
Anzeigen durch MOSSE-ANNONCEN AG.,
Zürich, Limmatquai 94 - Basel, Marktplatz 18
Anzeigenpreis: Ganze Seite 240 Fr., Seitenteile
nach Tarif - Teuerungszuschlag zur Zeit 15%

Fenster



Kiefer Zürich

Tiefbohr- und Baugesellschaft A.-G., Zürich-Bern
Sondierbohrungen mit Entnahme ungestörter Bodenproben
Kernbohrungen im Fels Injektionen Grundwasserfassungen



GOLDENBOHM & CO.

Dufourstr. 47

Tel. 2 08 60, 2 47 75

Empfiehl sich speziell für Vorprojekte

Sanitäre Installationen
Technisches Bureau

SCHIEBEBÖDEN · ISOLIERPLATTEN · DACHVERSCHALUNGEN · HALLEN- UND INDUSTRIEBAUTEN · BARACKENBAU

Dwrisol

A.-G. FÜR LEICHTBAUSTOFFE - DIETIKON - TEL. 918666

Beachten Sie bitte den dieser Nummer beigelegten Prospekt der Firma PHILIPS-LAMPEN A.-G., ZÜRICH.



SRO
KUGEL- UND ROLLENLAGER

SRO KUGELLAGER-VERKAUFS A. G.

Vertretung L. KUNDERT

ZÜRICH

Telephon 5 89 66

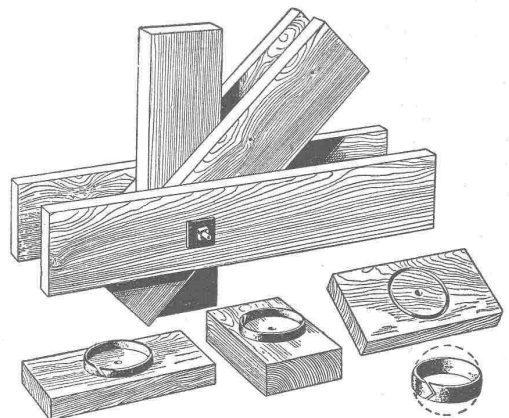
Bleicherweg 7

R. RIGLING & CO.

Spezial-Holzbau

ZÜRICH-OERLIKON

Telephon 6 82 25



RINGDÜBEL + PATENT

Knotenpunktverbindung für hölzerne Tragwerke

Ausführung von Spezial-Normalkonstruktionen für freitragende-Holzbauten

Hallen
Fabrikbauten
Treppenbau



Holz-Pflaster-Böden

mit E-K. imprägniert und anschließend ofengetrocknet

für Turnhallen, Garagen und Werkstätten

hell, warm, schalldämpfend und vollkommen geruchlos.
Gute Isolation gegen Kälte, Feuchtigkeit und Elektrizität.

Dilatit

-Korksteinplatten
sind ein überragendes Isoliermittel
für Kühlanlagen und im Hochbau!

Wanner & Co. A-G., Horgen

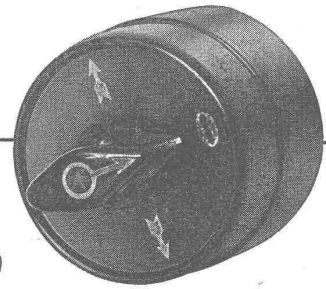
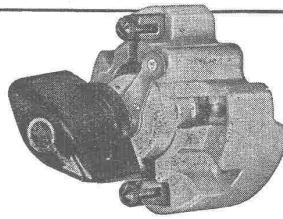
Dilatit-Korksteinfabrik

Drehschalter mit Schaltstellungsbezeichnung

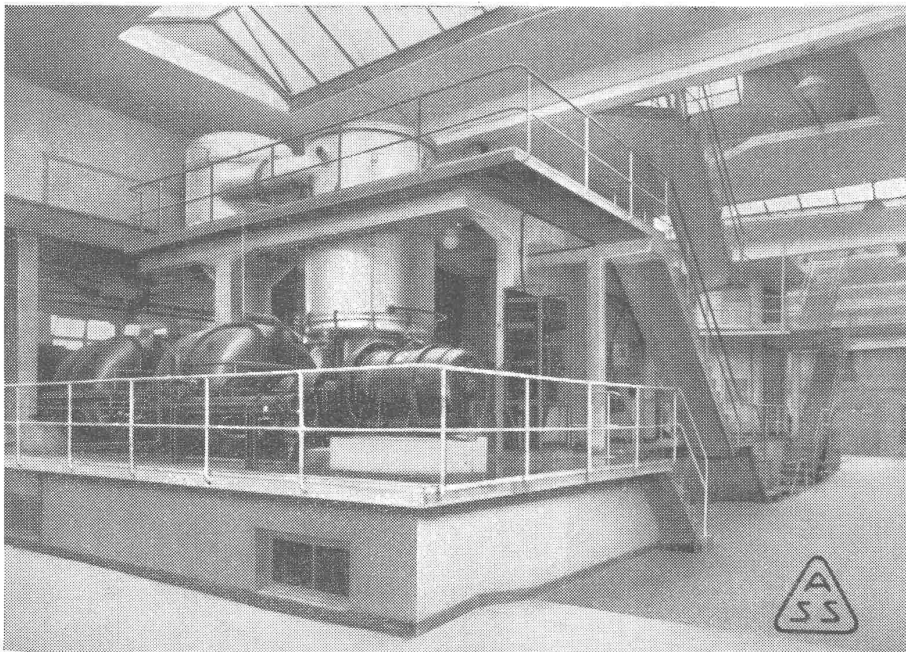
Er ist kriechstromsicher (Einsatz aus rein keramischem Material) und eignet sich besonders als Einbau- und Aufbau-Schalter für Apparate (Oefen, Boiler, Kühlschränke usw.). SEV Qualitätszeichen.



Adolf Feller A.-G., Horgen



Erstellung ganzer Anlagen



für die

Lebensmittel-Industrie

Milch-Industrie

Chemische Industrie

**Seifen- und
Parfümerie-Industrie**

Brauerei-Industrie

Flugzeug-Industrie

in Aluminium und
rostfreien Stählen

Von uns projektierte u. erstellte Eindampfungsanlage für Milch, Obstsaft etc. mit Wärmepumpe (Turbo-Verdichter)

Aluminium-Schweisswerk A.-G. Schlieren-Zürich

CARAN D'ACHE
Biel & Farbstifte der Heimat

Mit Technikerstiften Nr. 777
die denkbar klarsten
Lichtpausen!

Breitling

Chronographe bracelet extra-plat, 2 poussoirs, avec RATTRAPANTE, l'instrument indispensable pour un chronométrage précis. En vente chez tous les bons horlogers.

rattrapante

ROLLADEN

JALOUSIELADEN

SONNENSTOREN

HARTMANN & Co A.G. BIEL LAUSANNE BERN ZÜRICH

**Achszahnrad
mit auswechselbarem
Kranz**

Sauter/Bachmann & Cie
ZAHNRÄDERFABRIK
Netstal/Gl.

ANNEN

LUWA Hochleistungs-Staubabscheider

Wir lösen alle Entstaubungs- und Tropfen-Ausscheidungsprobleme nach den neuesten Grundsätzen der Technik

Verlangen Sie unsere Spezialprospekte oder unverbindlichen Ingenieurbesuch

Entstaubungsaggregat für eine Mineralmühle

Cyklon - Staubabscheider für Grossanlage

CARRIER Hochleistungs-Luftwascher-Entstaubung

LUWA^{M/G}
ZÜRICH 9
Tel. 7 33 35 - 36

HESCO - Ventilationsklappen

(Patent Nr. 165634) (R. F. 7)

werden ohne Werkzeug zusammengesetzt und zerlegt

Lüftung von:
Küchen, Badezimmern, Wohn- u. Geschäftsräumen, Spitälern usw.

Ventilationsbetätigungen
mit Ketten, Ketten über Rollen, Schiebeknopf, Drahtseil in Rohr geführt, Stangen, Steckschlüssel etc.

Fabrikanten:
Hess & Co., Pilgersteg-Rüti

Verlangen Sie Muster und Prospekte bei Ihrem Eisenwarenhändler / Besichtigen Sie unsere Ausstellung in der ständigen Schweizerischen Bauzentrale, Talstrasse 9, Zürich 1.

*Manometer
Thermometer
Hygrometer*

HENNI & CIEAG.
JEGENSTORF-BERN

UTO

**Aufzug- und Kranfabrik A.-G.
Zürich-Altstetten**

Telephon 5 53 10

Unsere Spezialitäten:

Elektr. Aufzüge für jeden Zweck
Elektro-Züge — Elektro-Katzen
Transport-Anlagen — Krane
Roll- und Schiebeter-Antriebe

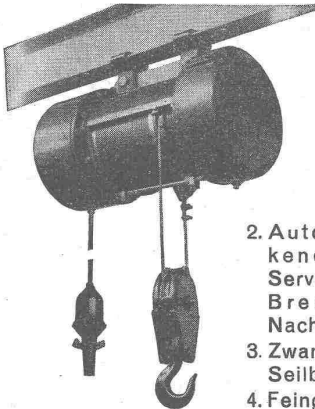
Unsere

**Elektro-Züge neuester
Konstruktion**

sind nach den letzten
Erfahrungen im Hebe-
zeugbau konstruiert.

Hauptvorzüge:

1. Patentierte Steuerung mit Druckknopfschalter mit höchster Betriebssicherheit.
2. Automatische, doppelt wirkende Backenbremse, durch Servo-Motor betätigt, ohne Bremsmagnet mit dessen Nachteilen.
3. Zwangsläufige Seilführung mit Seilwicklungs-Vorrichtung.
4. Feingang 1:10 mit durch Motor betätigter Kupplung.

**WEMA-Oberlichter****für FABRIKATIONSSÄLE**

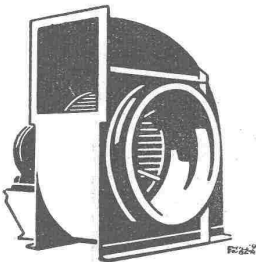
Eigenschaften des Wema-Systems:

- Kurze Montagezeit
- Absolute Dichtigkeit
- Elastische, bruchsichere Glaslagerung
- Kein Abtropfen von Schwitzwasser

GLASDACHWERKE

SIEGFRIED KELLER & CO., WALLISELLEN-Zch.

TELEPHON (051) 93 21 14

**geräuschlose****Ventilatoren****Luftkonditionierung**

Lufttrocknung Luftbefeuchtung

**Ventilatoren f. Luftschutz-
räume. Industrielle Ent-
staubungs-Apparate**

Geräuschlose Elektromotoren

**H. Meidinger & Cie, Basel 4**

Kortisit
erhöht den Wert
Ihres Hauses


Kortisit-Parkett und -Wandbelag hält Ihr Haus im Winter bei spärlichem Heizen schön warm, im Sommer selbst an den Hundstagen kühl, gibt ihm ein heimeliges Aussehen, macht das Putzen leicht und dämpft den Lärm. Kortisit kann ohne große Störung überall rasch verlegt werden und kostet weniger als es an Annehmlichkeit und gesundem Wohnen schenkt. Achten Sie auf den Namen Kortisit, denn Kortisit ist ein Schweizer Produkt. Bitte Prospekt verlangen.

im Winter warm,
im Sommer kühl

Kortisit

Kork A.-G. Dürrenäsch (Aargau)

Tel. 3 54 52




**V
ROLL
N**

GUSSEISEN

*... ist für
Rohrleitungen
im Boden immer
noch das bewährteste
Material.*

EISENWERK CHOINDEZ
Gesellschaft der Ludw. von Roll'schen Eisenwerke A.G.

Das neue PHILORA-Licht



- Stromsparend
- Blendungsfrei
- Gleichmässig weiss
- Hohe Wirtschaftlichkeit
- Lange Lebensdauer
- Beratung und Projektierung unverbindlich

PHILIPS-LAMPEN A.G.
ZÜRICH MANESSESTR. 192 TEL. 5 86 10