

**Zeitschrift:** Schweizerische Bauzeitung  
**Herausgeber:** Verlags-AG der akademischen technischen Vereine  
**Band:** 123/124 (1944)  
**Heft:** 17: Schweizer Mustermesse Basel, 22. April bis 2. Mai 1944

## Werbung

### Nutzungsbedingungen

Die ETH-Bibliothek ist die Anbieterin der digitalisierten Zeitschriften. Sie besitzt keine Urheberrechte an den Zeitschriften und ist nicht verantwortlich für deren Inhalte. Die Rechte liegen in der Regel bei den Herausgebern beziehungsweise den externen Rechteinhabern. [Siehe Rechtliche Hinweise.](#)

### Conditions d'utilisation

L'ETH Library est le fournisseur des revues numérisées. Elle ne détient aucun droit d'auteur sur les revues et n'est pas responsable de leur contenu. En règle générale, les droits sont détenus par les éditeurs ou les détenteurs de droits externes. [Voir Informations légales.](#)

### Terms of use

The ETH Library is the provider of the digitised journals. It does not own any copyrights to the journals and is not responsible for their content. The rights usually lie with the publishers or the external rights holders. [See Legal notice.](#)

**Download PDF:** 01.04.2025

**ETH-Bibliothek Zürich, E-Periodica, <https://www.e-periodica.ch>**

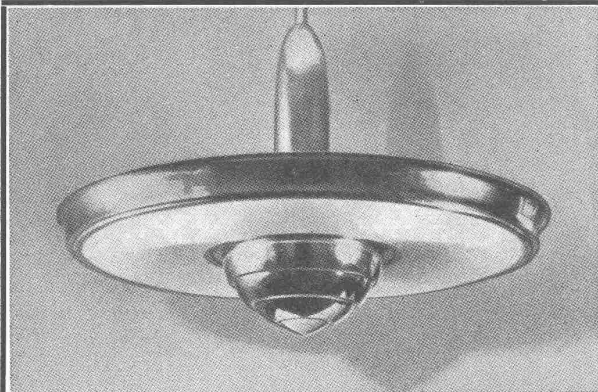
# SCHWEIZERISCHE BAUZEITUNG

WOCHENSCHRIFT FÜR ARCHITEKTUR / INGENIEURWESEN / MASCHINENTECHNIK

GEGRÜNDET 1883 VON ING. A. WALDNER / HERAUSGEGEBEN VON ING. C. JEGHER

## SCHWEIZER MUSTERMESSE BASEL

22. April bis 2. Mai 1944

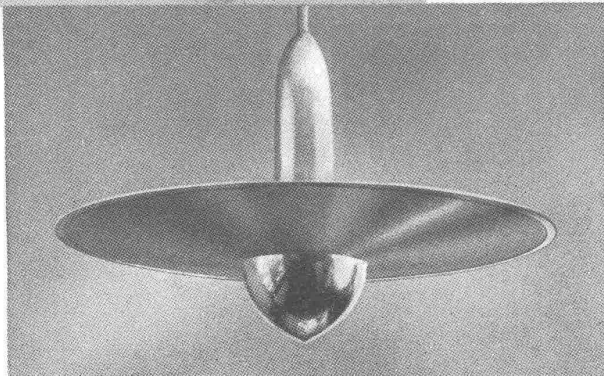


**Color Metal Reflektoren**  
für alle Beleuchtungen

**COLOR METAL**  
**ALUMINIUM**  
**LICHT**

Es ist das Bestreben der ALUMINIUM LICHT AG., auf dem Gebiete der Lichttechnik ihre eigenen Wege, ohne jede Anlehnung an Vorhandenes, zu gehen und dem Markte das zu geben, was er sucht:

**Gute Leuchten**



Industrie- und Strassenleuchten für Glüh- oder Gasentladungslampen

Leuchtstoffröhren-Geräte für Decken und Wand  
Schaufensterreflektoren

Indirektleuchten

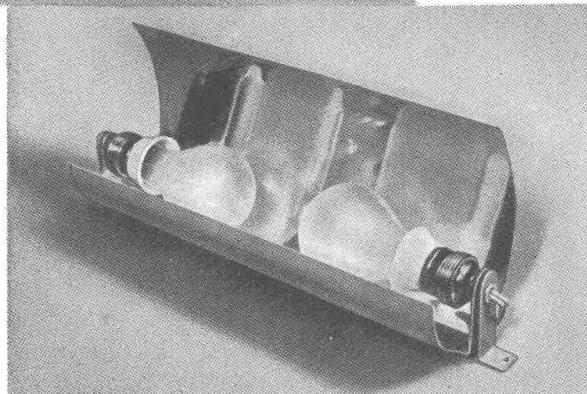
Rinnenreflektoren

Rinnenreflektoren für den Einbau in bauseits erstellte Vouten

Ständerlampen

Indirektaufsätze für Ständerlampen

**Color-Metal-Reflektoren sind:**  
anodisch oxydiertes Reinstaluminium  
unzerbrechlich  
geringes Gewicht  
korrosionsfrei  
hitzebeständig  
 permanenter hoher Wirkungsgrad  
„erblinden“ nicht  
reflektieren auch ultraviolettes Licht  
abgestuft von der exakten Spiegelung bis ganz diffus



Wir sind gerne bereit, Sie bei Ihren Projekten mit Beleuchtungsproben zu unterstützen

Verlangen Sie unsere Lichtberatung

MUBA: Halle V—VI Stand 1486

**Aluminium Licht AG. Zürich** Sihlstrasse 22    Telephon 5 89 88

**V  
ROLL  
N**

**GUSSEISEN**

*... ist für  
Rohrleitungen  
im Boden immer  
noch das bewährteste  
Material.*

**EISENWERK CHOINDEZ**  
Gesellschaft der Ludw. von Roll'schen Eisenwerke A.G.

FÜR HÖCHSTE ANFORDERUNGEN

**SCHINDLER  
AUFZÜGE**

SCHINDLER & C<sup>IE</sup> A.G.  
LUZERN. GEGR. 1874

8350

# SCHWEIZERISCHE BAUZEITUNG

WOCHENSCHRIFT FÜR ARCHITEKTUR / INGENIEURWESEN / MASCHINENTECHNIK  
REVUE POLYTECHNIQUE SUISSE

ORGAN DES SCHWEIZERISCHEN INGENIEUR- UND ARCHITEKTEN-VEREINS  
UND DER GESELLSCHAFT EHEMAL. STUDIERENDER DER EIDG. TECHN. HOCHSCHULE  
GEGRÜNDET 1883 VON ING. A. WALDNER / HERAUSGEGEBEN VON ING. C. JEGHER

G.E.P.- u. S.I.A.-Mitgl., b. Verlag: Schweiz 40 Fr.,  
Ausland 48 Fr. jährl.; Nicht-Mitglieder: Schweiz  
48 Fr.; Ausland 60 Fr., postamtlich abonniert  
48 Fr. zuzüglich Gebühren. / Einzel-Nr. Fr. 1.20

VERLAG C. & W. JEGHER, ZÜRICH  
Dianastrasse 5 / Postcheck VIII 6110  
Telephon: 34507 ■ In Kommission  
bei Rascher & Cie., Zürich u. Leipzig

Anzeigen durch MOSSE-ANNONCEN AG.,  
Zürich, Limmatquai 94 - Basel, Marktplatz 18  
Anzeigenpreis: Ganze Seite 240 Fr., Seitenteile  
nach Tarif - Teuerungszuschlag zur Zeit 15%

SCHIEBEBÖDEN · ISOLIERPLATTEN · DACHVERSCHALUNGEN · HALLEN- UND INDUSTRIEBAUTEN · BARACKENBAU

# Dwrisol

A.-G. FÜR LEICHTBAUSTOFFE - DIETIKON - TEL. 918666

Patentanwälte

**E. Blum & Co., Zürich**

Gegründet 1878 Tel. 5 16 33 Bahnhofstr. 31

Patente

Gutachten

Fabrikmarken

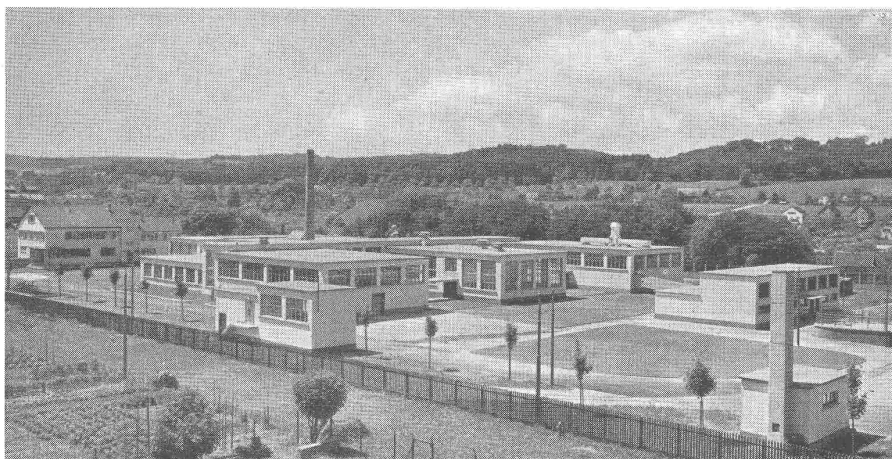
Technische Beratung bei Prozessen



**A.G. vorm. Hämmerle & Co., Zofingen**

Tel. 8 10 77

Allgemeiner *MASCHINENBAU, PRESSEN* für alle Industrien



**WALO BERTSCHINGER**

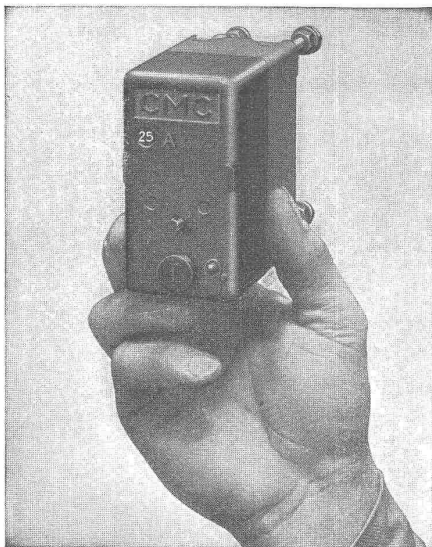
Bauunternehmung Zürich  
Abteilung Spezialbetonbeläge

Schlachthausanlage Schaffhausen  
Böden in Kieserlingbeton



## Verzeichnis von Inserenten und Ausstellern technischer Artikel an der Mustermesse

Anzeigenseite	Anzeigenseite	Anzeigenseite
<b>Aufzüge, Hebezeuge:</b>	<b>Baumaterialien:</b>	<b>Maschinen, Getriebe, Turbinen, Pumpen, Armaturen:</b>
Ateliers de Construction Mécaniques de Vevey S. A. 4	A.-G. Hermann Forster, Arbon 29	A.-G., vorm. Hämmerle & Co., Zofingen 1
Aufzüge- und Elektromotorenfabrik Schindler & Cie. A.-G., Luzern 29	A.-G. der von Moos'schen Eisenwerke, Luzern 19	A.-G. der Maschinenfabrik Theodor Bell & Cie., Kriens 7
Brun & Cie., Nebikon 29	Aluminium Menziken & Gontenschwil A.-G., Menziken 15	Ateliers des Charmilles, Genf 25
Uto Aufzüge- und Kranfabrik A.-G., Zürich 6	Bariffi & Wullschlegler, Lugano 34	Gebr. Bühler, Uzwil 27
<b>Architekten, Ingenieure, Bauunternehmungen:</b>	Chemisch-technische Werke, Muttenz Durisol A.-G., für Leichtbaustoffe, Dietikon 1	Gelenkketten A.-G., Luzern 39
Walo Bertschinger, Zürich 1	Eisen A.-G., Bern 35	Gesellschaft der L. von Roll'schen Eisenwerke, Klus U2
Brunner & Co., Zimmerei, Zürich 12	Eternit A.-G., Niederurnen 40	E. Lapp & Co., Zürich 39
Carl Diener Söhne, Zürich 22	Fibres de verre S. A., Lausanne 4	Maschinenfabrik a. d. Sihl A.-G., Zürich 14
Hans Finger, Zürich 8	Glanzeternit A.-G., Niederurnen 31	Metallgiesserei und Armaturenfabrik A.-G., Lyss K2
Walter Heller & Co., Bern 30	Hans Hunziker, Zürich 18	Müller A.-G., Brugg K4
Fritz Hottinger, Ing., Basel 18	Injecta A.-G., Sörizgusswerke, Teufenthal 40	Schweiz. Lokomotiv- und Maschinenfabrik, Winterthur U3
Leupin & Schwank, Bern 23	Keller & Cie. A.-G., Pfungen 27	Sauter, Bachmann & Co., Netstal 6
Gebr. Meier, Tiefbauunternehmungen, Brugg b. Olten 23	Siegfried Keller & Co., Wallisellen K3	S. A. des Ateliers de Sécheron, Genf 9
R. Ringling, Zimmerei, Zürich 26	Dr. Max Koenig, Ingenieurbureau, Zürich 9	S. A. des Générateurs SAG, Lausanne 12
Jos. Rothmayr, Zürich 24	Meynadier & Cie. A.-G., Zürich-Altstetten 9	S. R. O. Kugellager-Verkaufs A.-G., Zürich 32
H. Rüesch, St. Gallen 25	Oehler & Cie. A.-G., Aarau 35	Gebr. Sulzer A.-G., Winterthur K3
VESSI, Verband d. selbst. praktizierenden Ingenieure, Zürich 22	Karl Ottiker, Betonbalkenfabrik, Oberrieden 32	Uto-Kühlmaschinen A.-G., Zürich 28
Hans F. Würigler, Zürich 39	Schweiz. Isola-Werke, Breitenbach 40	E. Wirz, Maschinenfabrik, Uetikon 24
<b>Baumaterialien:</b>	Schweiz. Steinzeugröhrenfabrik A.-G., Schaffhausen K1	<b>Messgeräte:</b>
Aluminium Licht A.-G., Zürich U1	Konst. Studer, Zementwarengeschäft, Frick 22	Haenni & Co. A.-G., Jegenstorf 35
Baumann, Koelliker & Co. A.-G., Zürich 33	Stumm & Cie., Dreispitz, Basel 25	Kern & Co. A.-G., Aarau 37
Favag A.-G., Neuchâtel 17	Verband der Genossenschaften Schweiz. Plattengeschäfte 17	Verkaufs A.-G., Heinrich Wild's geodätische Instrumente, Heerbrugg 16
Feller A.-G., Horgen 11	Vogt & Co. A.-G., Drahtwerke, Reinach (Aarg.) 13	<b>Telephon- und Signalanlagen:</b>
Hasler A.-G., Bern 40	Wanner & Co., Horgen 33	Albiswerk Zürich A.-G., Zürich 3
Kabelwerke Brugg A.-G., Brugg 22	<b>Baumaterialien:</b>	Antiphon A.-G., Zürich 36
Landis & Gyr A.-G., Zug 10	A.-G. Hermann Forster, Arbon 29	Autophon A.-G., Solothurn 7
Carl Maier & Cie., Schaffhausen 2	A.-G. der von Moos'schen Eisenwerke, Luzern 19	Hasler A.-G., Bern 11
Maschinenfabrik Oerlikon, Zürich-Oerlikon 20	Aluminium Menziken & Gontenschwil A.-G., Menziken 15	Siemens Elektrizitätserzeugnisse A.-G., Zürich 15
S. A. des Ateliers de Sécheron, Genf 9	Bariffi & Wullschlegler, Lugano 34	<b>Transportmittel:</b>
Salvis, Emmenbrücke 33	Chemisch-technische Werke, Muttenz Durisol A.-G., für Leichtbaustoffe, Dietikon 1	Rob. Aebi & Cie. A.-G., Zürich 18
Fr. Sauter A.-G., Basel 11	Eisen A.-G., Bern 35	Gebr. Bühler, Uzwil 27
Siemens Elektrizitätserzeugnisse A.-G., Zürich 15	Eternit A.-G., Niederurnen 40	<b>Verschiedenes:</b>
<b>Heizungen, Ventilatoren, Kamine, Entstaubungsanlagen:</b>	Fibres de verre S. A., Lausanne 4	A.-G. van Berkels Patent, Zürich 27
Kaminwerk, Allschwil 21	Glanzeternit A.-G., Niederurnen 31	Blum & Co., Patentanwaltsbureau, Zürich 1
H. Meidinger & Cie., Basel 10	Hans Hunziker, Zürich 18	A. Heusser, Schlossfabrik, Murgenthal 37
Spezialbeton A.-G., Staad (St. G.) 29	Injecta A.-G., Sörizgusswerke, Teufenthal 40	Friedrich Jenni, Metallbuchstaben, Bern 22
Ventilator A.-G., Stäfa 35	Keller & Cie. A.-G., Pfungen 27	Siegfried Keller & Co., Wallisellen 19
G. Weber S. A., Lausanne K4	Dr. Max Koenig, Ingenieurbureau, Zürich 9	Krankenkasse Helvetia, Zürich 36
<b>Holzkonserverung, Farben, Rostschutzmittel:</b>	Meynadier & Cie. A.-G., Zürich-Altstetten 9	A. Kully, Glasdachwerke, Olten K4
Aluminium Schweisswerk A.-G., Menziken 15	Oehler & Cie. A.-G., Aarau 35	Jacques Meister, Chemiker, Basel 35
Holzkonserverungs A.-G., Zofingen 28	Karl Ottiker, Betonbalkenfabrik, Oberrieden 32	Minimax A.-G., Zürich 30
Omega-Werke A.-G., Reinach 31	Schweiz. Isola-Werke, Breitenbach 40	Sauerstoff- und Wasserstoffwerke A.-G., Luzern 29
Heinrich Wagner & Co., Zürich 27	Schweiz. Steinzeugröhrenfabrik A.-G., Schaffhausen K1	Schweiz. Sprengstoff A.-G., Liestal 23
<b>Jalousien, Rolladen, Storen:</b>	Konst. Studer, Zementwarengeschäft, Frick 22	Stamm & Co., Eglisau 35
A. Griesser A.-G., Rolladenfabrik, Aadorf 33	Stumm & Cie., Dreispitz, Basel 25	Walter Studer, Basel 24
Hartmann & Co., Rolladenfabrik, Biel 34	Verband der Genossenschaften Schweiz. Plattengeschäfte 17	J. Suess & Sohn, Zürich 39
Heinrich Wagner & Co., Zürich 27	Vogt & Co. A.-G., Drahtwerke, Reinach (Aarg.) 13	Jacq. Tobler A.-G., Luzern 4
	Wanner & Co., Horgen 33	Winterthur Unfall-Versicherungs A.-G. 14



# CARL MAIER & C<sup>IE</sup> SCHAFFHAUSEN

Fabrik elektrischer Apparate und Schaltanlagen

## CMC - Kleinautomaten (Installations-Selbstschalter)

- schützen** Leitungen und Apparate vor Ueberlast und Kurzschluss,
- ersetzen** Sicherungen und gleichzeitig auch den Schalter,
- sind lieferbar** ein-, zwei-, dreipolig, mit oder ohne Nulleiter,
- haben** eine grosse Abschaltleistung d. h. über 3000 Amp., 500 V  $\infty$ .

Verlangen Sie unsere Liste 304 BZ

Besichtigen Sie unsern Stand No. 1386 in Halle V an der Mustermesse Basel vom 22. April bis 2. Mai 1944



ALBISWERK  
ZÜRICH A.G.

# ALBIS-SPRECHSTATIONEN



FEUCHTIGKEITSBESTÄNDIGE SPRECHSTATIONEN FÜR  
BAHNEN, KRAFTWERKE UND FREILUFTBETRIEBE

VERTRIEB DURCH: SIEMENS ELEKTRIZITÄTS-ERZEUGNISSE A.-G., ZÜRICH, BERN, LAUSANNE

**An der Mustermesse Halle V, Stand 1248**





Zwei 80-Tonnen-Laufkrane  
Im Kraftwerk Verbois.

Wir bauen als Spezialität  
**Laufkrane**

*Ateliers de Constructions Mécaniques de Vevey S.A.*



**wofatit**

Wasseraufbereitung  
*Das Verfahren  
für hohe Ansprüche*

**Jacques Tobler AG. Luzern**  
AUTOR. VERTRETER DER I.G. FARBEN

# Schweizerischer Verband beratender Ingenieure

Association Suisse des Ingénieurs-Conseils (ASIC) Gegründet 1912  
Fondée en

Die Mitglieder des Verbandes sind unabhängige schweizerische Ingenieure mit Hochschulbildung und ausgedehnter Erfahrung. Sie beschäftigen sich in ihren speziellen Tätigkeitsgebieten mit Projektierungen, Bauleitungen, Beratungen, Schätzungen, Gutachten, Schiedsgerichten, Ueberwachung und Prüfung von Arbeiten und Lieferungen. — Nähere Auskunft erteilen die Mitglieder, sowie das Sekretariat, Bahnhofquai 15, Zürich, von dem auch eine Liste mit weiteren Angaben über die einzelnen Mitglieder und ihre Tätigkeit bezogen werden kann.

<p><b>M. Bärlocher, Bau-Ing.</b> Speziell Wasser- und Tiefbau, Strassenbau Kurfürstenstr. 70, Tel. 3 44 29 <b>Zürich</b></p>	<p><b>Ad. Meier, Bau-Ing.</b> Speziell Eisenbeton, Stahl- und Holzbau Florhofstr. 2, Tel. 95 66 47 <b>Wädenswil</b></p>
<p><b>H. Blattner, Bau-Ing.</b> Speziell Wasser- und Tiefbau Nüschererstr. 30, Tel. 5 38 20 <b>Zürich</b></p>	<p><b>Herm. Meier, Maschinen-Ing.</b> Speziell sanitäre Anlagen Bahnhofquai 15, Tel. 3 19 48 <b>Zürich</b></p>
<p><b>Dr. h. c. J. Büchi, Bau-Ing.</b> Speziell Wasserkraftanlagen Bahnhofstr. 38, Tel. 3 83 92 <b>Zürich</b></p>	<p><b>A. Meyer-Stehelin, Bau-Ing.</b> Speziell Eisenbeton- und Stahlbau Steinenvorstadt 36, Tel. 2 85 60 <b>Basel</b></p>
<p><b>Dr. sc. techn. M. Ebner, Ingénieur civil</b> Spécialement aménagement de forces hydrauliques et distribution d'eau 15 Rue Beau-Séjour, Tél. 3 85 00 <b>Lausanne</b></p>	<p><b>J. Nadler, Bau-Ing.</b> Speziell Wasserkraftanlagen, Industrie- und Holzbau Tödistr. 9, Tel. 7 42 55 <b>Zürich</b></p>
<p><b>H. Eichenberger, Bau-Ing.</b> Speziell Tiefbau, Wasserkraftanlagen, Eisenbeton Weinbergstr. 17, Tel. 8 38 78 <b>Zürich</b></p>	<p><b>F. M. Osswald, Maschinen-Ing.</b> Konditionierung und Dämmung von Vibration und Schall in Bauten und Industrieanlagen. Expertisen Römerstr. 37, Tel. 2 65 64 <b>Winterthur</b></p>
<p><b>Alb. Eigenmann, Maschinen-Ing.</b> Speziell Heizung, Lüftung, Sanitäre Anlagen Villa Isola, Tel. 8 78 <b>Davos-Dorf</b> Wydlerstr. 6, Tel. 91 46 88 <b>Kilchberg-Zch.</b></p>	<p><b>H. Roth, Bau-Ing.</b> Speziell Wasserkraftanlagen Wernerstr. 24, Tel. 3 53 33 <b>Bern</b></p>
<p><b>M. P. Enderlin, Bau-Ing.</b> Speziell Wasser- und Tiefbau, Strassenbau, Kulturtechnik Gäuggelistr. 49, Tel. 2 27 20 <b>Chur</b></p>	<p><b>H. Scherer, Bau-Ing.</b> Speziell Stahlbau, Eisenbetonbau Hertensteinstr. 68, Tel. 2 06 88 <b>Luzern</b></p>
<p><b>E. B. Geering, Bau-Ing.</b> Speziell Eisenbeton-, Stahl- und Holzbau Riehenstr. 64, Tel. 4 68 32 <b>Basel</b></p>	<p><b>H. W. Schuler, Elektro-Ing.</b> Speziell elektr. Anlagen für Bahnen und Industrie, Stark- und Schwachstrom-Verteilanlagen für Grossbauten Tödistr. 9, Tel. 3 91 84 <b>Zürich</b></p>
<p><b>H. Gicot, Ingénieur civil</b> Spécialement travaux publics et hydrauliques, constructions civiles, béton armé Avenue du Moléson 14, Tel. 6 69 <b>Fribourg</b></p>	<p><b>L. Simmen, Bau-Ing.</b> Speziell Hoch- und Tiefbau Talacker 34, Tel. 7 30 76 <b>Zürich</b></p>
<p><b>W. Groebli, Bau-Ing.</b> Speziell Industriebauten, industrielle Organisation Pelikanstr. 6, Tel. 7 05 96 <b>Zürich</b></p>	<p><b>Ph. Stahel, Bau-Ing.</b> Speziell Tiefbau, Wasserbau, Eisenbeton Augustinergasse 3, Tel. 3 41 09 <b>Basel</b></p>
<p><b>Dr. h. c. H. E. Gruner, Bau-Ing.</b> Speziell Wasserbau Nauenstr. 7, Tel. 4 59 86 <b>Basel</b></p>	<p><b>A. Studer, Ingénieur civil</b> Spécialement travaux publics et hydrauliques, constructions civiles, béton armé 7 Rue St. Honoré, Tél. 5 19 58 <b>Neuchâtel</b></p>
<p><b>G. Gruner, Bau-Ing.</b> Speziell Wasserbau und Tiefbau Nauenstr. 7, Tel. 4 59 86 <b>Basel</b></p>	<p><b>H. Vautier, Ingénieur-civil</b> Spécialement travaux publics, constructions civiles, travaux hydrauliques Grand'Rue 9, Tél. 9 55 26 <b>Nyon</b></p>
<p><b>W. Hugentobler, Bau-Ing.</b> Speziell Wasser- und Tiefbau, Strassenbau Rorschacherstr. 21, Tel. 2 78 06 <b>St. Gallen</b></p>	<p><b>Th. Vögeli, Bau-Ing.</b> Speziell Wasser- und Tiefbau, Strassenbau Belairweg 2, Tel. 2 16 12 <b>Thun</b></p>
<p><b>P. Kipfer, Bau-Ing.</b> Speziell Eisenbeton und Industriebau Monbijoustr. 97, Tel. 2 19 80 <b>Bern</b></p>	<p><b>O. Ziegler, Bau-Ing.</b> Speziell Eisenbetonbau, Stahlbau Kaufhausgasse 2, Tel. 2 19 13 <b>Basel</b></p>



# Die Industrie an der Schweizerischen Mustermesse Basel 1944

## INJECTA A.-G., Teufenthal

Mit dem im Jahre 1906 in Amerika unter dem Namen «Spritzguss» bekannt gewordenen Giessverfahren wurden die ersten Versuche in Europa im Jahre 1910 unternommen. Da die auf wissenschaftlicher Basis aufgebauten Legierungen noch nicht zur Verfügung standen, entwickelte sich diese Spezialtechnik jedoch nur sehr langsam. Im Jahre 1920, als kaum Näheres über die amerikanischen Erfolge in Europa bekannt war, begann die INJECTA die Spritzgusserzeugung. Die INJECTA A.-G. in Teufenthal bei Aarau, das älteste ganz auf Spritzguss spezialisierte Werk in Europa, leistet seit bald 25 Jahren hervorragende Pionierarbeit, und der Begriff Spritzguss ist untrennbar vom Namen dieses Unternehmens.

Der Spritzguss, der eine Meisterleistung der Metallgiesserei darstellt, kommt für alle Gebiete der Maschinen- und Apparateindustrie in Frage: kleinste Bestandteile für Uhrenwerke und Kleinapparate, Walzenlagerkäfige, Zahlen- und Prägerollen, Armaturen für Wasser und Gas, Bestandteile für die Nahrungsmittel- und Textilindustrie, Haushaltsgegenstände, Baubeschläge, Kreissägen, Bestandteile für die Elektrotechnik, für Fahrräder usw. werden serienmässig in den verschiedensten Legierungen im Spritzgussverfahren hergestellt. Alle diese Halb- und Fertigfabrikate gelangen auf den Markt unter der Marke INCA.

Die Anwendungsmöglichkeiten des Spritzgusses sind ausserordentlich vielseitig und mehren sich ständig. Der Stand der INJECTA A.-G. an der diesjährigen Mustermesse, Halle V, Stand Nr. 1328, zeigt in anschaulicher und überzeugender Form, wie wertvoll diese Technik für die schweizerische Industrie ist.

## H. Meidinger & Cie., Basel

Seit über 40 Jahren baut diese Firma Elektromotoren und Ventilatoren für alle industriellen Anwendungsgebiete. Der Entwicklung geräuschloser Aggregate hat sie sich ganz besonders gewidmet. Die geräuschlosen Meidinger-Orgelgebläse, die Spezialventilatoren für Lüftungsanlagen, die raschlaufenden vibrationsfreien Hochdruckgebläse sind denn auch in ganz Europa von der Fachwelt anerkannt und geschätzt.

Auf dem Gebiete der Staubausscheidung hat die Firma Spezialapparate entwickelt, die einen bedeutenden Fortschritt darstellen und sich überall bestens eingeführt haben. Es sind dies: Ventilator-Separatoren zum Fördern von Luft oder Gasen und gleichzeitigem Ausscheiden von Staub oder Flugasche, für allgemeine Saugzuganlagen, für Brenn- und Röstöfen, Trockenanlagen und industrielle Entstaubungen. Staubausscheide-Apparate System + G F + - Meidinger, eine Kombination von Ventilator-Separatoren als Vorausscheider und einer Schlauchfiltereinheit mit mechanischer Schüttelvorrichtung zur Reinigung, für zentrale Entstaubungsanlagen. Entstaubungsapparate Typ ROFI, eine vorteilhafte Einheit zur Einzelentstaubung oder zur Entstaubung kleiner Gruppen von Schleif- und Poliermaschinen oder allen anderen gewerblichen und industriellen Einrichtungen. Zentrifugal-Abscheider mit höchstem Ausscheidungsgrad zum Abscheiden auch feinsten Staubes jeden Quantum, für allgemeine Entstaubungsanlagen und pneumatische Förderanlagen. Pneumatische Niederdrucktransport-Anlagen für alle Produkte der gesamten Industrie und besonders empfindliches Mahlgut der Lebensmittel- und chemischen Industrie.

Am Stand werden Neukonstruktionen von vollständig geschlossenen, ventilierten, tropf- und spritzwassergeschützten Motoren, teilweise in Verbindung mit Nieder-, Mittel- und Hochdruckventilatoren für alle möglichen Verwendungen, gezeigt. Ferner einige Spezialkonstruktionen wie Kühlschrankschaltern, Motoren mit aufgebautem Schalter und Getriebemotoren.

## Landis & Gyr, Zug

Das für die diesjährige Mustermesse ausgegebene Leitmotiv der Arbeitsbeschaffung kennzeichnet sinngemäss die Erzeugnisse von Landis & Gyr, überwiegt doch der Arbeitsaufwand für die Herstellung dieser Apparate gegenüber dem Materialaufwand bedeutend.

Am Stand wird erstmalig eine getrennte Gruppe von Spezialapparaten für die Industrie in Form praktischer Mess- (Fortsetzung siehe Anzeigenseite 8)

# UTO

## Aufzug- und Kranfabrik A.-G. Zürich-Altstetten

Telephon 5 58 10

Unsere Spezialitäten:

Elektr. Aufzüge für jeden Zweck  
Elektro-Züge — Elektro-Katzen  
Transport-Anlagen — Krane  
Roll- und Schiebeter-Antriebe

Unsere

## Elektro-Züge neuester Konstruktion



sind nach den letzten Erfahrungen im Hebezeugbau konstruiert.

**Hauptvorzüge:**

1. Patentierte Steuerung mit Druckknopfschalter mit höchster Betriebssicherheit.
2. Automatische, doppelt wirkende Backenbremse, durch Servo-Motor betätigt, ohne Bremsmagnet mit dessen Nachteilen.
3. Zwangsläufige Seilführung mit Seilbewicklungs-Vorrichtung.
4. Feingang 1:10 mit durch Motor betätigter Kupplung.

# Spiral

## VERZÄHNUNGEN

## Sauter/Bachmann & Cie ZAHNRÄDERFABRIK Netstal/Gl.

ANNEN

**Halle V, Stand 1312**



## PERSONENSUCH-ANLAGEN

für Handel und Gewerbe, Verwaltung, Krankenhäuser, Industriebetriebe

## VIVAVOX

die moderne Gegensprechanlage mit Lautsprechern und vorteilhafte Ergänzung des Telefons

# AUTOPHON A.-G., SOLOTHURN

Spezialfabrik für Telephon-, Signalanlagen und Radio Techn. Bureaux: Zürich, Basel, Bern

Generalvertretung für die Westschweiz: Téléphonie S. A., Lausanne

# BELL

KRIENS

AG. der Maschinenfabrik von Theodor Bell & Co., Kriens-Luzern

*Wasserturbinen, Hebezeuge, Gross-Gaserzeuger*



Montage einer Werkhalle Gewicht 150 T

BELL KRIENS

*Stahlbrücken  
Stahlhochbauten  
Wehranlagen  
Kesselbau*

ingenieteter und geschweisster Ausführung

aufgaben und ihrer Lösungen gezeigt. Eine Messgruppe für Fern- und Summenzählung gestattet eine einfache und wirtschaftliche Leitungsführung für die Stromverbraucher eines Industriebetriebs, da solche mit verschiedenen Tarifen an die gleiche Verteilanlage angeschlossen werden können. Die wärmetechnischen Apparate sind mit Spezialproblemen aus dem Heizungsgebiet vertreten. Der neue Temperaturregler für Progressivsteuerung dient der Fernsteuerung von Durchgangs- und Mischventilen von Wärmeumformern usw. Bei Zentralheizungsanlagen für grössere Gebäude leisten die gezeigten vollautomatischen Regelanlagen wertvolle Dienste.

Unter den Spezialapparaten für die Elektrizitätswirtschaft sei die neue Fernsteuerung erwähnt. Die Steuerbefehle werden durch Ueberlagerung des bestehenden Verteilnetzes mit Tonfrequenz-Steuerimpulsen übertragen; das Verfahren lässt sich somit überall ohne Schwierigkeit einführen. Die gezeigte Fernwirkanlage für Simultanbetrieb demonstriert gleichzeitiges Fernzählen, -messen, -steuern und -sprechen über einen Mehrfachübertragungskanal. Auf der Senderseite wird der neue Fernmessgeber mit Photozellensteuerung vorgeführt, mit dem bei Energieaustausch, Energiebezug oder -lieferung auf dem gleichen Instrument angezeigt werden können.

Der neu geschaffene Ansprechzähler für Ueberspannungsableiter hält die Anzahl der abgeleiteten Ueberspannungen, sowie deren Intensität nach drei verschiedenen Stufen in entsprechenden Zählwerken fest. Ein neuer Spezialzeitschalter mit Tages- und Wochenprogramm erlaubt, die Aufheizung grosser Heisswasserspeicher auf beliebige Wochentage zu beschränken oder an solchen Tagen zu sperren. Weitere Schaltkombinationen können durch einen eingebauten Programm-Wahlschalter vorgenommen werden. Die zuverlässige Aufladung von Akkumulatorenbatterien besorgt ein neues Batterieüberwachungsgerät mit einem Gleichstromrelais hoher Empfindlichkeit. Die elektrischen Zentral- und Signaluhren «Inducta» sind mit Systemen für Eigenstrom- und Fremdstrombetrieb vertreten.

### Schindler & Cie. A.-G., Luzern

Sinnfällig wird im Stand Nr. 1412, Halle V, die Exportverbundenheit dieser bestbekanntesten Spezialfabrik für Aufzüge und Elektromotoren, die heute auf 70 Jahre erfolgreicher Tätigkeit zurückblickt, demonstriert. Grössere Bauobjekte in der Schweiz gaben dieser Firma die Möglichkeit, die Konstruktion

von Höchstleistungs-Aufzügen, wonach jetzt schon Nachfrage für den Export vorhanden ist, weiter zu entwickeln.

Eine elektrische Aufzugmaschine mit automatischer Feinabstellung, System Schindler, mit der patentierten Kaskadenschaltung von zwei Motoren wird im Betrieb gezeigt. Durch einen elektrischen Schaltvorgang reduziert sich die Drehzahl der Motoren und damit die Geschwindigkeit der Aufzugskabine beim Einfahren in die Etage. Dadurch wird eine grosse Anhaltgenauigkeit erreicht. Dieser Antrieb eignet sich vorzüglich für Aufzüge mit einer Fahrgeschwindigkeit bis rd. 2 m/s. Bei grösseren Fahrgeschwindigkeiten verwendet Schindler Antriebe mit Ward-Leonard-Schaltung.

Auch im Werkzeugmaschinenbau werden die Vorteile der Ward-Leonard-Schaltung ausgenützt. Für diesen Zweck wird gezeigt, wie eine kleine, in einen Block zusammengebaute Umformergruppe, bestehend aus Wechselstrommotor, Gleichstrom-generator und Erregermaschine, den die Werkzeugmaschine antreibenden Gleichstrommotor mit verschiedenen Drehzahlen laufen lässt. Eine andere Art der Drehzahlregelung wird in einem Frequenz-Umformer gezeigt. Der Drehstrom von 50 Per. wird in 100 bis 250 Per. umgeformt, was einer Motor-Drehzahl von 6000 bis 15 000 U/min entspricht.

Als willkommene Neuerung findet man den Nähmaschinenmotor mit Friktionskupplung und eingebauter Niederspannungsspule für die Arbeitslampe. Eine Reihe von Normal- und Spezialmotoren für verschiedenartigste An- und Einbaumöglichkeiten zeigt, dass Schindler nicht nur im Aufzugaufbau führend ist, sondern auch im Elektromotorenbau mit der Zeit geht.

### Schweiz. Isola-Werke, Breitenbach

Im Stand Nr. 1388, Halle V findet man in erster Linie die verschiedensten Leitertypen mit thermoplastischer Soflex-Isolation, u. a. Installationsdrähte und -seile, Rundschnüre, Apparateschnüre mit dem SEV-Kennfaden, deren Vorteile bereits in weiten Kreisen anerkannt sind. Diese Vorteile sind: kleiner Raumbedarf, daher Möglichkeit der Verlegung von z. B. 2,5 mm<sup>2</sup> Aluminium in gleiche Installationsrohre wie für Gummidrähte mit 1 mm<sup>2</sup> und 1,5 mm<sup>2</sup> Kupferleiter. Als neues Produkt darf besonders der neue Soflex-Bleikabel-Typ mit verstärkter Isolation erwähnt werden. Dieser dürfte in vielen Beziehungen dem Gummi-Bleikabel überlegen sein.

Die Steatit-Produkte haben durch Zugliederung neuer Modelle und Typen eine starke Bereicherung erfahren. Interessant sind die Beispiele der metallisierten Bestandteile für die Hochfrequenztechnik. (Fortsetzung siehe Anzeigenseite 10)

Einen vorzüglichen Schutz von Aluminiumteilen erzielen Sie mit der

## EMATALIERUNG

ALUMINIUM  
anodisch oxydiert



(Mikrobilder)

Aluminium ematliert  
Belichtung sechsmal länger



Dieses neueste und modernste Verfahren der anodischen Oxydation erzielt eine bedeutende Erhöhung der chemischen und mechanischen Widerstandskraft des Aluminiums.

Aluminium-Schweisswerk A.-G. - Schlieren-Zürich  
Abteilung Elektro-Chemie

Merken Sie sich:

Schreinerarbeiten  
Innenausbau

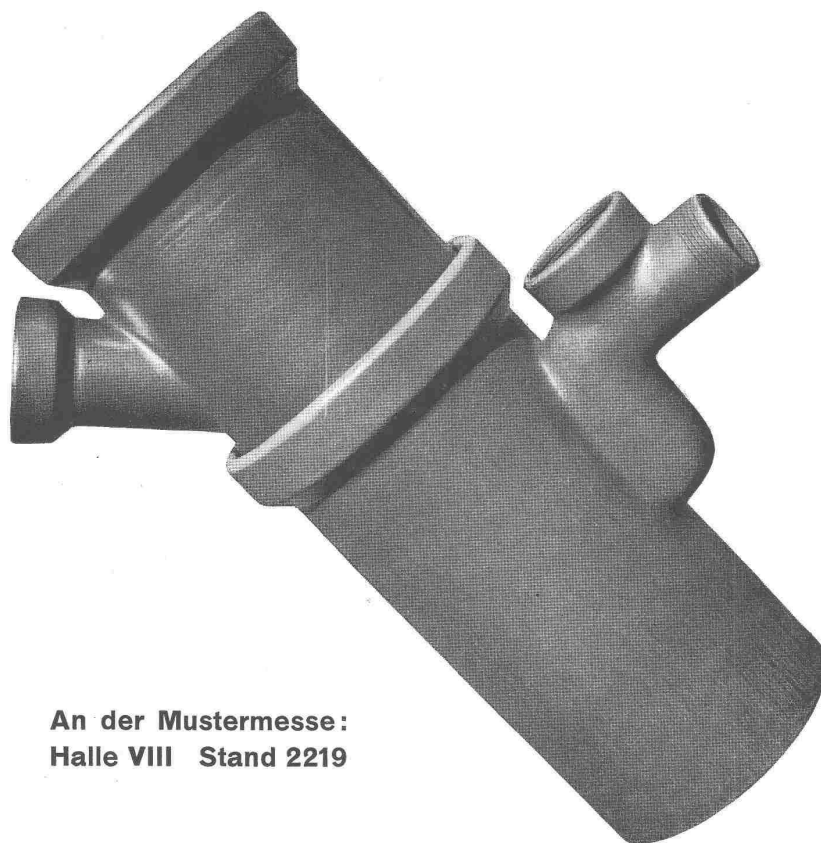
durch die leistungsfähige Werkstätte

**HANS FINGER**  
ZÜRICH-ENGE

Grütlistrasse 62 Tel. 3 79 89



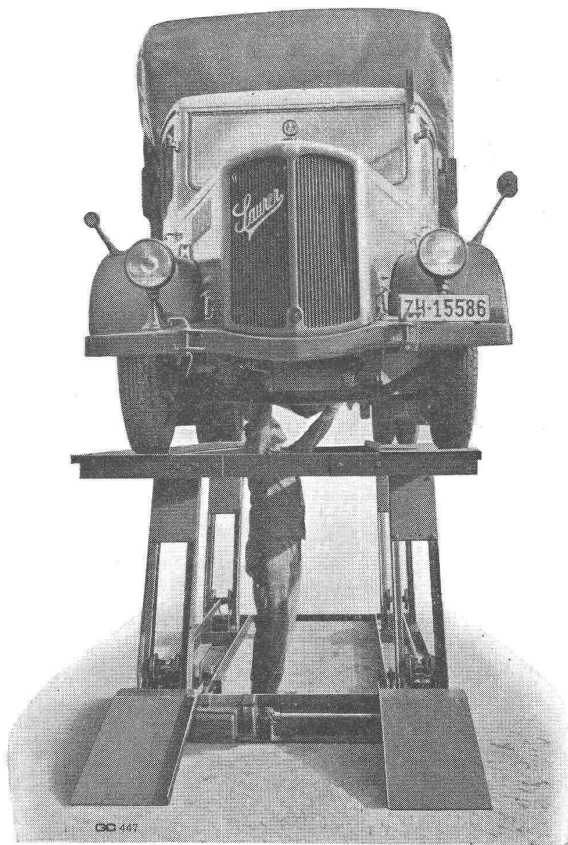
**Unser Qualitäts-Zeichen**  
**für säurefestes Steinzeug**



An der Mustermesse:  
Halle VIII Stand 2219

**SCHWEIZERISCHE STEINZEUG-RÖHREN-  
FABRIK A.G. SCHAFFHAUSEN**





**GC**  
**GEILINGER & CO. WINTERTHUR**

Eisenbau-Werkstätten

Mustermesse Basel / Halle IX, Stand 2618



**Elektro-  
 Hebebühne**

⚡ Patent 211997

Inhaberin schweizerischer und ausländischer Patente  
**ELWA ELEKTRO AG. ZURICH**

**WIR BAUEN ALS SPEZIALITÄT  
 ARMATUREN & PUMPEN  
 IN ALUMINIUM-LEGIERUNGEN  
 FÜR DIE CHEMISCHE INDUSTRIE**

METALLGIESSEREI & **LYSS**  
 ARMATURENFABRIK

BELTA



# Dachpappen

in bewährter Qualität

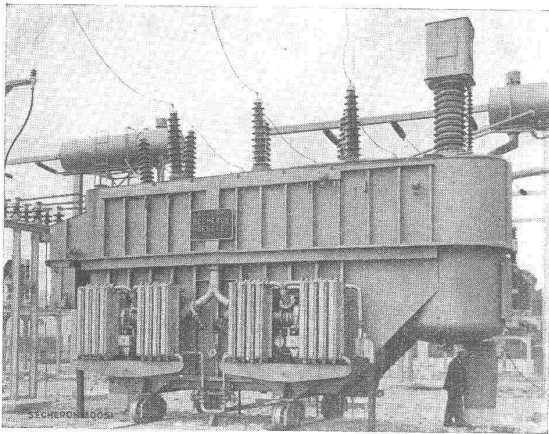
## MEYNADIER

MEYNADIER & CIE. A.G. ZÜRICH  
Vulkanstrasse 110 Telephon 5 52 57  
Bern, Seidenweg 24, Tel. 3 75 39

Lohse SWB

Besuchen Sie unsern Stand No. 2241, Halle VIII, an der Mustermesse Basel

# SÉCHERON



Rhone-Kraftwerk Verbois bei Genf. — Erster am Ort montierter  
Dreiwicklungs-Transformator, 25 000 kVA, 19/135/160 kV, mit Stufen-  
regelung unter Last auf Unter- und Mittelspannung.

Mit Lichtbogen-Schweissapparaten und „Exotherme“-Elektroden  
geschweisster Kessel.

LICHTBOGEN-  
SCHWEISSAPPARATE

„EXOTHERME“-  
ELEKTRODEN

Schweisssdemonstrationen  
auf der MUBA

Halle VI

Stand 1515

S. A. DES ATELIERS DE SÉCHERON - GENÈVE

Ein Hinweis auf die richtige Verwendung von Isolierlacken für elektrische Wicklungen wird manchem Besucher sehr nützlich sein. Ebenso zeigen die vielen Bestandteile aus Hartpapier, Hartgewebe usw. die vielseitige Einsatzmöglichkeit der geschichteten Kunstharz-Produkte. Es sei auch noch auf das Produkt Isodur hingewiesen, das für säure- und laugenfeste Leitungen und Auskleidungen von der Firma verarbeitet wird.

### Maschinenfabrik Oerlikon

Die Maschinenfabrik Oerlikon zeigt in Halle V, Stand 1382, eine Auswahl ihrer bewährten Produkte, sowie Vorführungen von Apparaten und Maschinen.

Das grosse Wandbild auf der Abschlusswand des Standes mit dem modernen Trolleybus zeigt den Einbau der wichtigsten Teile der elektrischen Ausrüstung dieser Fahrzeuge. Der Triebmotor und die Schaltapparate werden teilweise im Betrieb gezeigt, der Steuerkontrollier kann von den Besuchern mit einem Handhebel bedient werden.

Zur genauen Messung der abgegebenen Leistung von Kraftmaschinen oder der benötigten Leistung von Arbeitsmaschinen werden immer mehr die elektrodynamischen Leistungswaagen (Abb. 1) verwendet. Die Maschinenfabrik Oerlikon baut seit über 30 Jahren Leistungswaagen. Sie bestehen aus einer Gleichstrommaschine, die als Motor oder Generator arbeiten kann und deren Stator drehbar gelagert ist. Das auf den Stator ausgeübte Drehmoment wird mit einer angebauten automatischen Präzisionswaage oder mit aufgelegten Gewichten bestimmt. Je nach dem Verwendungszweck können solche Maschinen auch für Drehstrom, motorisch oder generatorisch arbeitend, gebaut werden. Im Ausstellungsstand wird eine solche Leistungswaage im Betrieb vorgeführt. Die Schaltung gestattet, die Leistungswaage sowohl generatorisch als auch motorisch arbeitend vorzuführen.

Der letztes Jahr geschaffene Condex-Motor, ein Einphasen-Wechselstrom-Motor mit grossem Anzugsmoment, hat dank seiner Einfachheit, seines günstigen Betriebsverhaltens und speziell auch wegen seines hohen Anzugsdrehmomentes vielseitige Anwendung gefunden; er wird als Kompressormotor für Kältschränke besonders bevorzugt.

Elektrisches Glühen, Härten und Schmelzen. Die Erzeugung von Wärme durch hochfrequente Ströme bietet in der Metallindustrie ganz erhebliche Vorteile. Die Wärme wird im Metall selbst erzeugt. Glühprozesse können deshalb auch im Vakuum durchgeführt werden. Beim Schmelzen lässt sich der Schmelzprozess sehr einfach und genau steuern durch die Regu-

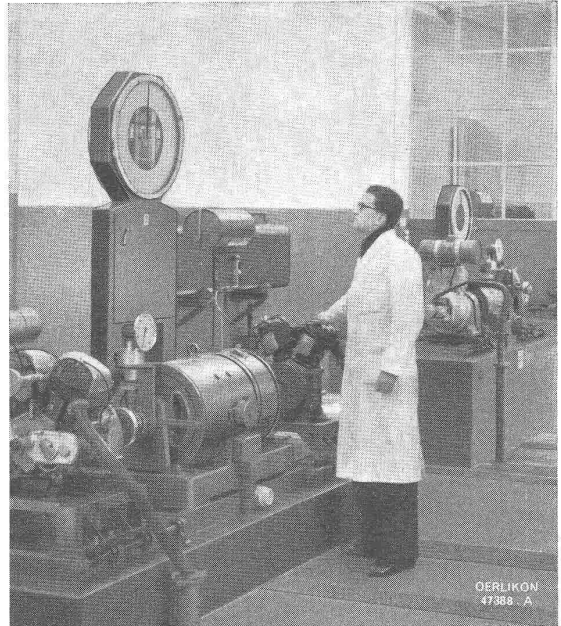
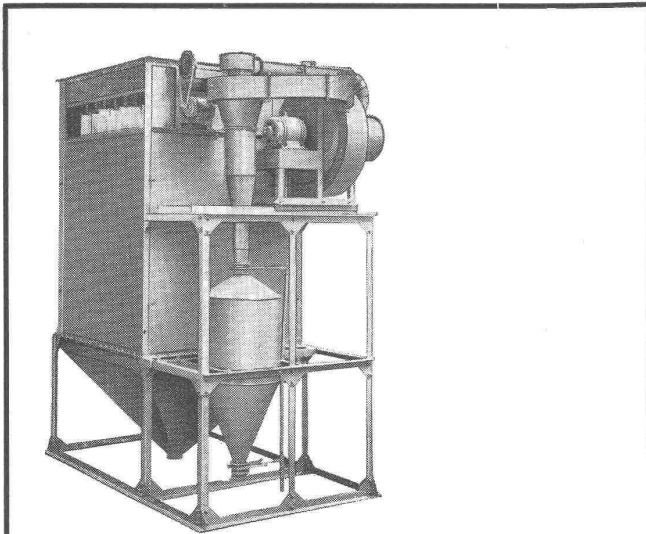


Abb. 1

lierung der Generatorspannung. Auch Schmelzungen lassen sich im Vakuum oder in einer neutralen Gasatmosphäre ausführen. Eine spezielle Anwendung des Glühens besteht in der Oberflächenhärtung von Stahl. Die Erwärmung geht von der Oberfläche aus und erfolgt bei genügender Leistung in sehr kurzer Zeit, sodass die Wärme nicht gegen den Kern abfliesst.

Der ausgestellte Mittelfrequenzgenerator für eine Leistung von 10 kW liefert Wechselströme von 10 000 Hz. Zum Antrieb des Generators können je nach Umständen KA-, TNA- oder Combi-Motoren verwendet werden. Eine Kondensatorbatterie entlastet den Generator von der Blindstromlieferung.

(Fortsetzung siehe Anzeigenseite 12)



Neuzeitliche Staubausscheidung durch

## Meidinger- Staubausscheider

mit und ohne Stoff-Filter, für  
alle Staubarten



H. Meidinger & Cie., Basel 4

**CTW**  
**MUTTENZ**

**Dachpappen  
Isoliermaterialien  
Schallschutzmittel  
Asphaltgewebepplatten  
Bituminöse Bindemittel  
Abdichtungs-Materialien  
Klebe- und Vergußmassen  
Teer- u. Asphalt-Emulsionen  
Parkett- und Belags-Asphalte  
Karbolineen und Imprägnieröle  
Fugen-, Muffen- und Spezialkitte  
Anstrich- und Konservierungsmittel  
Teer-, Asphalt- und Bitumen-Produkte**

aller Art durch

**CHEMISCH-TECHNISCHE WERKE**  
**MUTTENZ-BASEL** Gegr. 1887

Tel. 9 30 22



# SAUTER

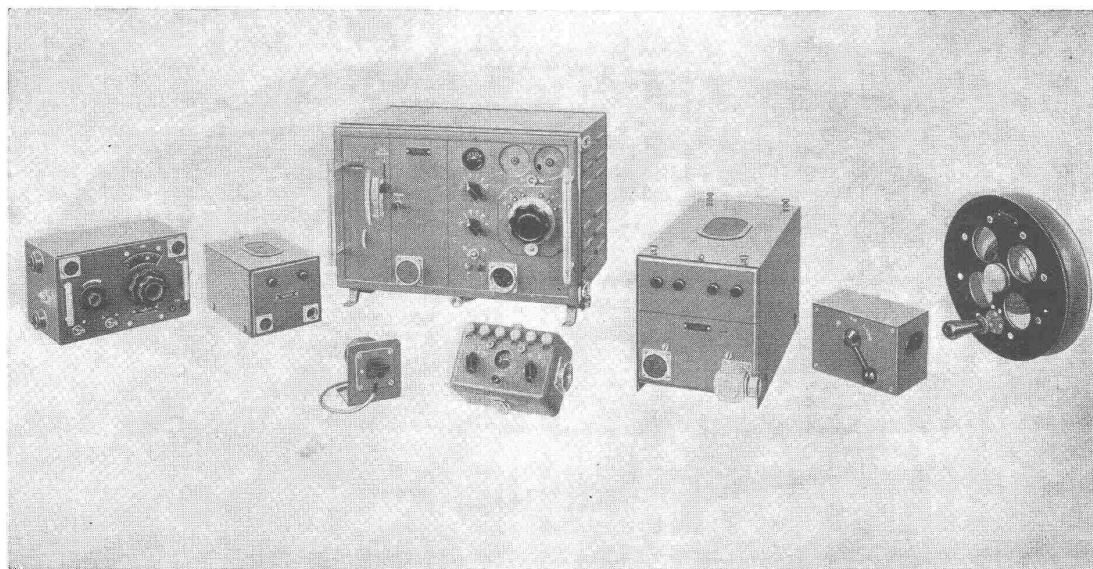


**Regler und Schaltapparate**  
für Heizung, Lüftung, Kühlung und Luftkonditionierung

**Elektrifizierung**  
Industrieller Wärmeanlagen, Grossboiler, Elektrodampf-Kessel

**FR. SAUTER A.-G., Fabrik elektr. Apparate, BASEL**

MUBA - Stände Nr. 1272 und 1282, Halle V



### Drahtlose Sende- und Empfangsanlage

für Telephonie und Telegraphie in Flugzeugen. Elektrische Fernsteuerung für 6 fest einstellbare Wellenlängen, ein Erzeugnis der **Hasler & Co. Bern**

Alleinverkauf durch:

## PERAVIA A.G. BERN

BORDINSTRUMENTE UND APPARATE FÜR DIE AVIATIK





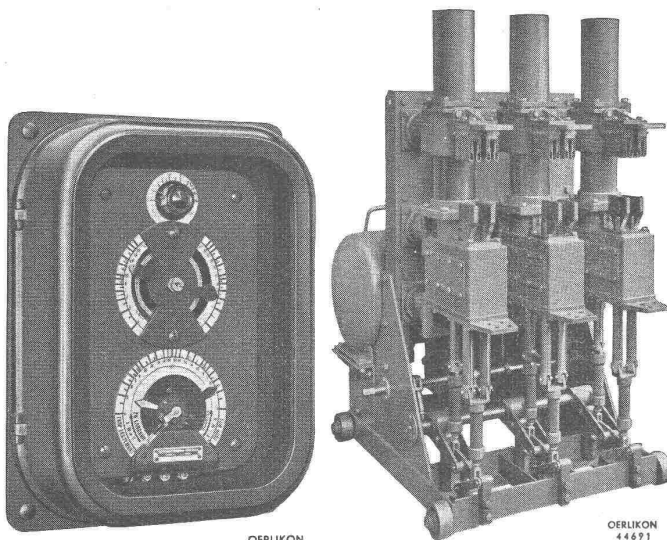


Abb. 2

Abb. 3

**Apparatebau.** Die neue Parallelschalteinrichtung (Abb. 2), die von der Maschinenfabrik Oerlikon entwickelt wurde und unter dem Namen «Ultrasynchronisator» auf den Markt gebracht wird, erlaubt, Parallelschaltungen viel rascher und mit viel grösserer Präzision vorzunehmen, als dies mit den bisher üblichen Einrichtungen möglich ist. Untersuchungen haben gezeigt, dass Parallelschaltung von Netzen noch möglich ist, auch wenn die Differenz ihrer Frequenzen bis 2 % beträgt. Die neu geschaffene Einrichtung berücksichtigt sowohl Frequenzdifferenzen als auch die Schaltereigenzeit. Der Einschaltbefehl an den Kuppelschalter wird immer so gegeben, dass die Parallelschaltung bei genauer Phaseneinstimmung erfolgt. Der Apparat lässt sich auf einfachste Weise den jeweiligen Betriebsverhältnissen anpassen. Man kann z. B. die grösste Frequenzdifferenz, die man für die Parallelschaltung zweier Netze noch zulassen will, auf einer Skala einstellen. Der Ultrasynchronisator nimmt, sobald die Frequenzdifferenz

den eingestellten Wert unterschreitet, die nächste Gelegenheit wahr, um die Parallelschaltung vorzunehmen. Die Einrichtung bietet die grösste Betriebssicherheit bei raschester Parallelschaltung. Sie wird an der Mustermesse im Betrieb vorgeführt.

Die Druckluftschneid- und Schneidmesser (Abb. 3), als absolut betriebssichere Schalter, werden in immer grösserer Masse in Zentralen und Unterwerken verwendet. Der ausgestellte Druckluftschalter für 4000 A Nennstrom bei 10 bis 16 kV Betriebsspannung hat ein Abschaltvermögen von 500 000 kVA.

Die Schweiss-Umformergruppe Typ 51/53, für Schweissströme von 15 bis 350 A, ist für Reparaturwerkstätten mit mittlerem bis schwerem Schweissbetrieb geeignet. Auch da wo der einphasige Anschluss von Schweisstransformatoren nicht zugelassen wird, kann diese Umformergruppe verwendet werden. Mit dem kleinen, tragbaren Schweisstransformator Typ ESTk 175, für Schweissströme von 20 bis 175 A, lassen sich alle üblicherweise vorkommenden Schweissarbeiten zufriedenstellend ausführen. Der Transformator gestattet, die Schweissstromstärke stufenlos zu regulieren. Er kann — dank seines kleinen Anschlusswertes — in den meisten Fällen ohne Kondensatorbatterie verwendet werden.

Ein fahrbarer Baukompressor, angetrieben von einem Drehstrom-Combi-Motor mit automatischem Anlauf, ist in einem Fahrzeug der Firma Gebrüder Merz A.-G., Fabrik für Spezialfahrzeuge, Dulliken bei Olten, eingebaut. Die Fördermenge des Kompressors beträgt 3800 bis 4000 l/min. Zwei Niederdruck- und ein Hochdruckzylinder komprimieren die Luft in zwei Stufen. Der Motor, der Kompressor und der Zwischenkühler werden durch einen Ventilator luftgekühlt, so dass zum Betrieb der Anlage kein Wasser benötigt wird. Der Kompressor ist mit einer vollautomatischen, pneumatischen Leerlaufeinrichtung versehen. Der Combi-Motor kann für alle üblichen Spannungen der Drehstromnetze mit 50 Per/s geschaltet werden. Die Gruppe ist auf dem Stand der Firma Gebrüder Merz, Stand Nr. 2715, Halle 9, in Betrieb zu sehen.

Die «Norm-Mitteilungen», Hauszeitschrift der Firmen Luwa und Metallbau A.-G. in Zürich-Albisrieden, präsentieren sich in Nr. 13, 1943, in der gewohnten sorgfältigen Ausführung reich illustriert. Ein längerer Artikel orientiert über die Entwicklung der Klima-Technik, ein weiterer über die moderne «Ordnungstechnik in Werkstätten». Hier werden die anschaulichen, von der Metallbau A.-G. hergestellten Ordnungsgeschäfte für Werkzeugaufbewahrung, Organisation der Werkstätte, Transportgefässe und deren Prinzipien geschildert.

## Brunner & Co. Hoch- u. Tiefbau Zürich 2

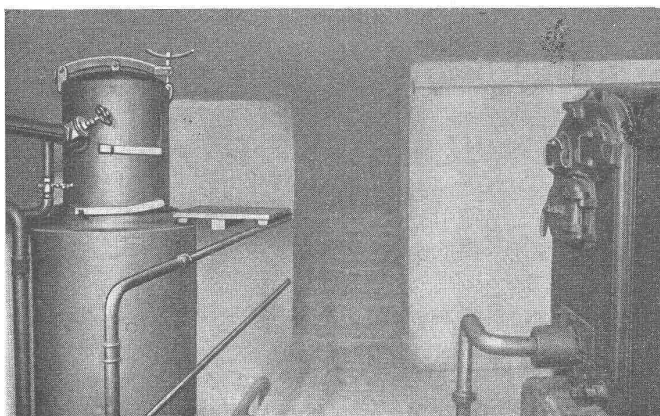
Seit 1830 am Schanzengraben

Abteilung Zimmerei

Neuzeitliche Holz-Konstruktionen Baracken  
Fabrikbauten Lehrgerüste Treppenbau

Luftschutzbauten

Unverbindliche Beratung und Kostenvoranschläge



## Holzgas

die rationellste Heizung!

### Holzgas-Generatoren Holzkohlengas-Generatoren

für Industrie-Oefen, Dampfkesselbeheizung, Zentralheizungen, Trockenanlagen. 20 000 bis 2 Mill. kcal/Std. Leistungsfähigkeit. Einfache Bedienung und vollautomatischer Betrieb. Offiziell geprüft vom Schweiz. Verein von Dampfkessel-Besitzern.

Erstellung ganzer Anlagen

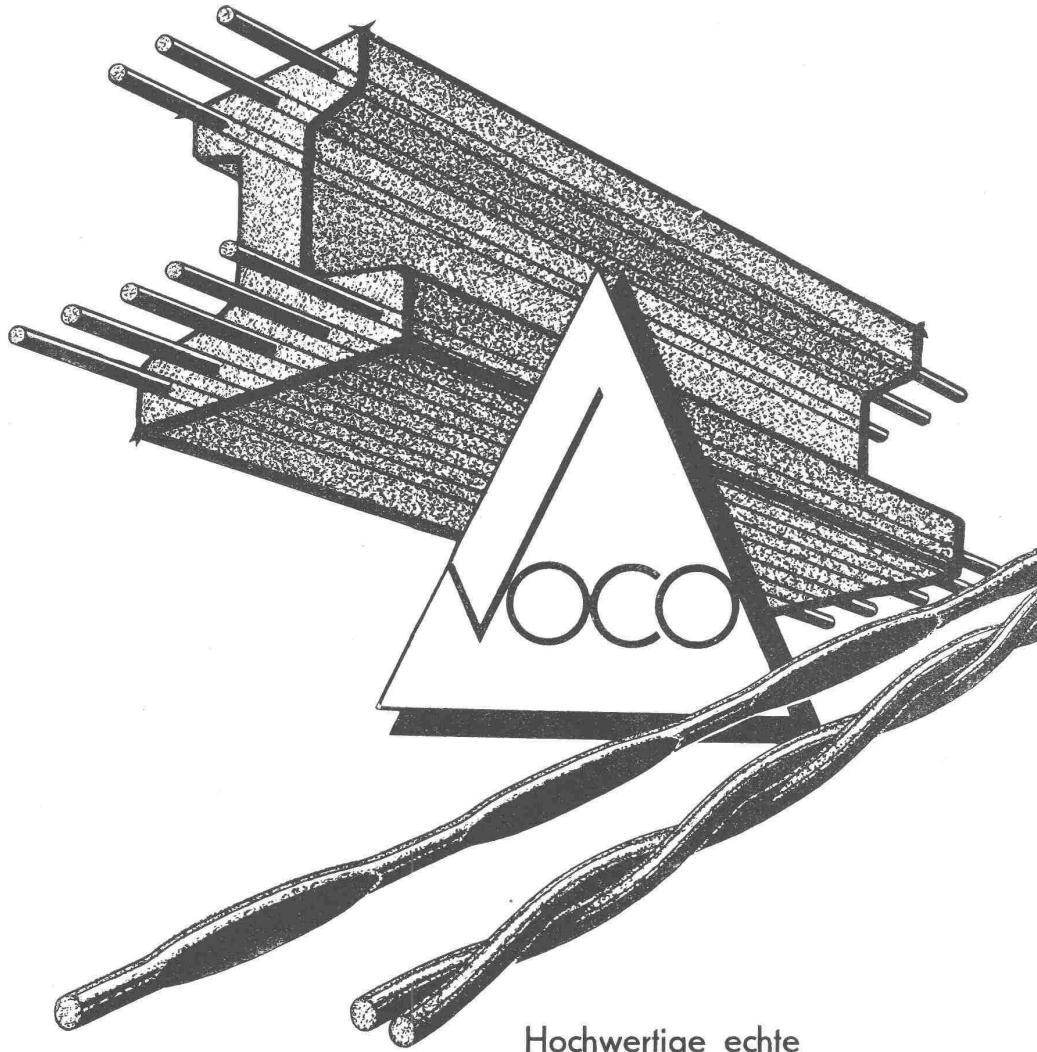
LAUSANNE Rue du Lion d'Or 4

Telephon Nr. 3 84 13

SOCIÉTÉ ANONYME  
DES  
GÉNÉRATEURS

SAG

AKTIEN GESELLSCHAFT  
FÜR  
GENERATOREN



Hochwertige echte

# Stahldrähte

für das Baugewerbe

Festigkeit bis 200 Kg. per mm<sup>2</sup>

für **vorgespannten Beton**

für **Armierung von Serien-Produkten**

für **allgemeine Bauzwecke**

lieferbar in glatter oder verseilter Form

in Ringen oder in gerichteten Stäben bis 12m Länge

**Spezialität:** Stahldrahtprofil „VOCO“ (patentiert) für höchste Haftfestigkeit im Beton

**VOGT & CO. DRAHTWERKE REINACH (AARGAU)**

**Melocol, der hochwertige Kunstharzleim der CIBA**, kann sowohl für die Kalt- wie auch für die Warm- und Heiss-Verleimung verwendet werden. Die mit Melocol erzielten Verleimungen besitzen eine derart hohe Festigkeit, dass beim gewaltsamen Trennen der verleimten Holzstücke diese stets im Holz reissen und nicht in der Leimfuge. Verleimungen mit Melocol H sind gegen kaltes Wasser, Feuchtigkeit und Schimmel beständig. Melocol M zeichnet sich ausserdem durch seine Kochwasserbeständigkeit aus.

Die Möglichkeit, nicht nur absolut solide, sondern auch formschöne Bau-Elemente in beliebigen Dimensionen herzustellen, hat dem Holzbau eine neue Entwicklung erschlossen und wird ihm über die jetzige Kriegszeit hinaus eine zusätzliche Anwendung sichern. In den letzten Jahren sind Hetzerkonstruktionen grössten Ausmasses mit Melocol verleimt worden. Das imposanteste Beispiel ist die Erstellung der neuen Mustermesse-Hallen in Basel, die in diesem wie im vorletzten Jahr in Rekordfrist eine Ausdehnung der Messe ermöglichte, die in Kriegszeit ohne diese neue Konstruktion undenkbar gewesen wäre. Selbst beim Aufrichten mitten im Winter haben sich trotz Regen, Schnee und Frost keinerlei Nachteile gezeigt; Melocol hat sich dabei als absolut wetterfest erwiesen.

Melocol-Verleimungen bieten auch auf vielen anderen Anwendungsgebieten Vorteile. In der Möbelindustrie wird Melocol sehr geschätzt, besonders für die Ausführung feinsten Furnier-Arbeiten. An der diesjährigen Mustermesse zeigt die Firma August Hofstetter Möbelfabrik A.-G. am Stand der Gesellschaft für Chemische Industrie in Basel neue Furniertechniken, unter Verwendung von Melocol. Auch für die Herstellung von Sportgeräten wird es mit Vorteil verwendet. Gebogene, eichene Handläufe, Treppenwangen und Futterbretter sind mit Melocol-Verleimung viel wirtschaftlicher und schneller herzustellen als in massiver Ausführung. Mit Melocol kann Sperrholz absolut wasserfest verleimt werden, was speziell für Betonschalungen sehr wichtig ist.

Melocol H eignet sich für Kalt-, Warm- und Heissverleimung, Melocol M dagegen nur für Heissverleimung. Die Melocol-Leimschicht wird nach dem Abbinden porös und lässt Luft, Feuchtigkeit und Wärme zirkulieren, sodass die verleimten Platten ein hohes Stehvermögen aufweisen. Bei gerbstoffhaltigen Hölzern treten keinerlei Verfärbungen auf.

Melocol H-Leim wird in Pulverform geliefert. Er wird mit dem nötigen Füller, Härter und kaltem Wasser vermischt, kalt auf die zu verleimende Fläche aufgetragen und unter Druck zum Abbinden gebracht. Melocol H in Pulverform kann in gut verschlossenen Fässern, kühl und trocken gelagert, während vielen

Monaten aufbewahrt werden. Für den kleineren Verbraucher wird eine praktische gebrauchsfertige Trockenmischung unter der Bezeichnung Melcol-Fix geliefert, die, mit kaltem Wasser angerührt, einen sofort verwendbaren Leim ergibt. Die Abbindezeit des Leimgutes erfolgt entweder im geschlossenen Raum oder im Freien bei gewöhnlicher Temperatur (Kaltabbindezeit). Bei Temperaturen unter 15° C sollte im allgemeinen nicht gearbeitet werden, da sonst die Abbindezeit, resp. Spannzeit zu lange dauert. Diese ist jedoch wesentlich abkürzbar, wenn die zu verleimenden Stücke nach Auftragen des Leimes und Einspannen erwärmt werden können, was bei heizbaren Formen oder Heizplattenpressen möglich ist (Heissabbindezeit).

Melocol M wird mit Wickenmehl als Füllmittel verwendet. Je nach der gewünschten Güte der Verleimung wird mehr oder weniger Wickenmehl zugesetzt. Zusätze bis zu 100 % Wickenmehl, berechnet auf Melocol M, ergeben kochwasserfeste Verleimungen. Auch bei Zusatz von 200 bis 400 % Wickenmehl ergeben sich noch Verleimungen, die hinsichtlich Qualität der Kasein-Verleimung absolut ebenbürtig sind. Ferner ist Melocol nicht alkalisch wie die Kasein-Leime; er schlägt daher praktisch nicht durch und die Leimlösungen haben eine erheblich längere Verwendungszeit als die Kasein-Leime. Weiterhin ist die Anwendung praktisch unabhängig vom Feuchtigkeitsgehalt der zu verleimenden Hölzer; es können Hölzer mit einem Wassergehalt von 5 bis 15 % verwendet werden. Die Verleimungsbedingungen halten sich hinsichtlich Temperatur, Druck und Presszeit im gleichen Rahmen wie bei der Kasein-Verleimung.

### Meynadier & Cie., A.-G., Zürich-Altstetten

Die Ausstellerfirma, die in Zürich-Altstetten eine leistungsfähige Dachpappenfabrik besitzt, zeigt als Spezial-Unternehmung der Isolationsbranche in Halle VIII, Stand 2241 an verschiedenen Modellen wasserdichte Isolierungen, wie sie mit Erfolg in der Praxis durchgeführt werden. Sie verzichtet bewusst auf die Schaustellung grösserer Mengen der verschiedensten Sorten Dachpappen.

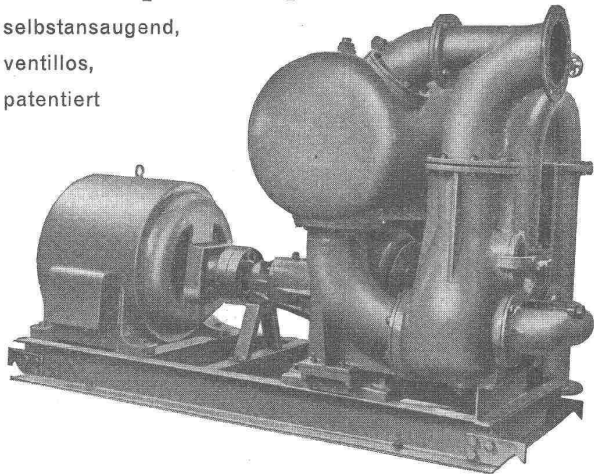
Unter dem Namen Asphaltoid fabriziert die Ausstellerin eine elastische, teerfreie Bitumen-Gewebeplatte, die zufolge ihrer zähen Einlage aus Jute/Hanf besonders geeignet ist für Terrassen-, Grundwasser- und Tunnelisolierungen, also hauptsächlich dort, wo die neutrale Isolierschicht zwischen Betonkörper eingelegt wird.

Die Ausstellerin zeigt an Modellen in Originalgrösse u. a. die Ausbildung eines mehrlagigen Kiesklebedaches mitsamt An-

(Fortsetzung siehe Anzeigenseite 16)

## Baupumpen

selbstansaugend,  
ventillos,  
patentiert



Saughöhen bis 9 m, Leistungen 1—500 Liter/Sek. Keim Bodenventil - Keine Klappe im Saugstutzen - Keine Hilfs-Vakuum-Pumpe - Jederzeitiges automatisches Ansaugen auch nach Lufteintritt im Saugrohr. Keine reibenden, sich abnützenden Flächen, daher unempfindlich gegen Sand, Schlamm und Kies.

Klienten schreiben uns aus freiem Ermessen:

„Der störungsfreie und sozusagen bedienungslose Betrieb ist einfach unübertreffbar. Die sichere Vermeidung des Anstiegens des Wassers während der Aushub- und insbesondere Betonierungsarbeiten wird mit keinem andern Pumpensystem erreicht“.

„Ich möchte nicht unterlassen, Ihnen mein Lob auszusprechen über die vollautomatische Pumpe, die während aller Fundationsarbeiten beim Turbinenbau ausgezeichnet funktionierte, z. T. in ununterbrochenem Tag- und Nachtbetrieb, ohne irgendwelche Störung und tatsächlich ohne nennenswerte Wartung“.

**Maschinenfabrik d. Sihl a. Zürich**  
Gegründet 1871      Telephon 335 14



VORTEIL

**3**

Das Verfahren ist einfach!

Der Abschluß einer Baugarantieversicherung ist denkbar einfach: 1) Der Bauunternehmer stellt den Antrag auf unserm Formular - 2) Nach Prüfung und Gutbefund fertigen wir zuhanden des Bauherrn den Garantieschein aus - 3) Gegen diesen Garantieschein verzichtet der Bauherr auf Garantierücklässe (oder andere Sicherheiten) und überweist nach Genehmigung der Schlußabrechnung den Werklohn ohne weiteren Abzug. Auskunft und Prospekte durch die

**Winterthur**  
**UNFALL**

Schweiz. Unfallversicherungs-Gesellschaft in Winterthur



# SIEMENS

## Elektrische Einrichtungen für das Theater

Beleuchtungs-Anlagen für Haus und Bühne, Bühnenregler, Rampen-  
und Oberlichter, Spielflächen- und Horizontbeleuchtung, Versatz-  
und Vorbühnenbeleuchtung, Bildwerfer, Bühnenscheinwerfer,  
elektrische Antriebe für Bühnenmaschinen



SIEMENS ELEKTRIZITÄTS-ERZEUGNISSE AG · ABT. SIEMENS-SCHUCKERT  
ZÜRICH · LÖWENSTRASSE 35 · TEL. 53 600



## SANDGUSS

bis zu den grössten Dimensionen in allen erstklassigen

## ALUMINIUM-LEGIERUNGEN

Ferner:

KOKILLEN - PRÄZISIONS-GUSS - PROFILE - ROHRE  
BLECHE - BÄNDER - RONDEN - APPARATE U. BEHALTER

**ALUMINIUM MENZIKEN & GONTENSCHWIL A.G. MENZIKEN (Aarg.)**

Telephon 064 - 6 16 21



und Abschlüssen, ferner eine Terrassenisolierung, verbunden mit gleichzeitiger Erstellung eines farbigen Zementüberzuges. Es sei auch besonders auf die Fugendichtungen hingewiesen, die die Firma mit ihrem bewährten Eigenfabrikat **Paltox** ausführt. Die Verwendung von **Paltox** für einwandfreie Fugendichtung ist auch an zwei andern Modellen ersichtlich: bei Luftschutztüren und Fensterstürzen, -bank- und Gewändefugen. An einem andern Modell wird der äussere Abschluss einer Terrasse mit frostsicherem Zementüberzug zur Darstellung gebracht, den die Firma als Spezialität über ihren wasserdichten Weichasphalt-Isolierungen herstellt.

Ganz besonders hinzuweisen ist auch auf die Demonstration der Wirkungsweise des von der Firma hergestellten Zementmörtel- und Beton-Dichtungsmittels **Barra**. Interessenten haben Gelegenheit, an einem im Stand aufgestellten Betonblock die Durchführung einer Abdichtung mit schnellbindendem **Barra** beizuwohnen, einer Abdichtung, wie sie mit sofortiger Wirkung bei Tunnelbauten usw. bei starken Wasserinfiltrationen sehr häufig vorkommt. Neben diesem schnellbindenden **Barra** fabriziert die Ausstellerfirma ein entsprechendes Material für Abdichtungen mit normaler Abbindezeit, mit der beispielsweise bei wasserdichten Zementverputzen, Boden- und Terrassenbelägen zu rechnen ist. Die an der EMPA über **Barra** angestellten Versuche ergaben ganz hervorragende Resultate, nach deren Bekanntgabe sich die Nachfrage nach diesem äusserst einfach zu verarbeitenden, aber sehr wirtschaftlichen Dichtungsprodukt in bedeutendem Masse gesteigert hat.

Als Fabrikant von Bausolierprodukten zeigt die Firma an ihrem Stand noch folgende seit langem bekannte und bewährte Produkte: **Composit** (kaltverwendbare Isoliermasse für Reparaturen bei Flach- und Steildächern, Blechfalten usw.), **Paltox** (teerfreie Fugendichtungsmasse mit dauernder Klebekraft und Elastizität) und **Nerol** (Kalt-Isolieranstrich für äussere Abdichtungen auf Beton- und Mauerwerk, als Röhrenabdichtung bei Meliorationsarbeiten usw.).

### Geilinger & Co., Winterthur

Die Installation eines Autohebers für Reparatur- und Reinigungszwecke verursacht immer grosse, bauliche Massnahmen, ohne dass das gewünschte Ziel, die bequeme Durchführung der Autoarbeiten, erreicht wird, indem durch Gestänge oder hydraulische Kolben der freie Zugang zum Chassis, zu den Getrieben und zum untern Teil der Carrosserie versperrt ist.

Die **Columbus-Elektro-Hebebühne**, ausgestellt in Halle IX, Stand 2618, löst die gestellten Aufgaben in ein-

wandfreier Weise. Sie kann an jedem Ort ohne bauliche Vorarbeiten und ohne Fundamente aufgestellt werden. Die Unterseite des Autos ist im gehobenen Zustand vollständig freigelegt und für die Arbeit zugänglich.

Der Antrieb erfolgt durch einen mit Druckknopf und automatischer Endschtaltung ausgerüsteten wasserdichten Elektromotor. Der mechanische Antrieb ist äusserst einfach durch Schneckengetriebe, Zugspindeln, Roll- und Gleitbahnen. Der Antrieb ist selbsthemmend, die Hebebühne kann in jeder Stellung ohne besondere Sicherung arretiert werden. Für zuverlässige und leicht zugängliche Schmierung ist gesorgt.

Die «**Columbus-Hebebühne**» eignet sich als Verladebühne für Spedition und Bedienung von Werkzeug- und Produktionsmaschinen. Sie ist in allen Staaten gesetzlich geschützt. Patent-Inhaberin ist die **Elwa-Elektro AG**, Zürich, Alleinfabrikant für die Schweiz: **Geilinger & Co.**, Eisenbau-Werkstätten, Winterthur.

### Metallbau A.-G., Zürich-Albisrieden

Die erfolgreiche Einführung der «norm»-Bauteile hat das Ziel der Firma, «Kein Bauobjekt ohne „norm“-Bauteile», beinahe verwirklicht. Durch weitgehende Normalisierung der Masse und Vereinheitlichung der Ausführungsarten ist es möglich, allen Anforderungen bei den verschiedensten Bauarten und Objekten gerecht zu werden.

In anschaulicher Weise wird der Besucher des Baumessesandes Nr. 2269, Halle VIII, in das Fabrikationsprogramm der **Metallbau A.-G.**, Zürich, eingeführt. Ganz besonders interessant wirkt die Ausstellung der Brief- und Milchkastenfabrikation, wo die Vielfalt der verschiedenen Typen in übersichtlicher Weise dargestellt wird. Trotz Normalisierung stellt die **Metallbau A.-G.** 25 verschiedene Brief- und Milchkasten her, sodass sicher für jeden vorkommenden Fall ein passendes Modell, als Einzelkasten oder als Gruppe ausgeführt, zu finden ist. Neben den Brief- und Milchkasten finden sich das bekannte «norm»-Kellerfenster mit seinem patentierten Mäusegitter, sowie alle die übrigen «norm»-Bauteile, wie Kohleneinwürfe, Gitterroste, Stabroste, Fussmattenrahmen, Ventilationsansätze und Schuhkratzeisen.

Man muss auch jede Arbeit nur mit Liebe tun. Sonst verleidet sie einem leicht oder ermüdet zu sehr und trägt keine rechte Frucht, während sie sonst stärkt. C. Hilty.

Wenn Sie nach Basel fahren . . .



### Vermessungs- Instrumente

finden Sie nicht an  
der Messe, son-  
dern in den Schau-  
fenstern bei

**Emanuel Steiner & Co., Basel**

Bäumleingasse 10 Telephone 43707

**H. Strübin & Co., Basel**

Gerbergasse 25 Telephone 44600

## STRAPAZIERBÖDEN

aus

### DURABET-

**Hartbeton**  
für Aussen- und  
Innenbeläge

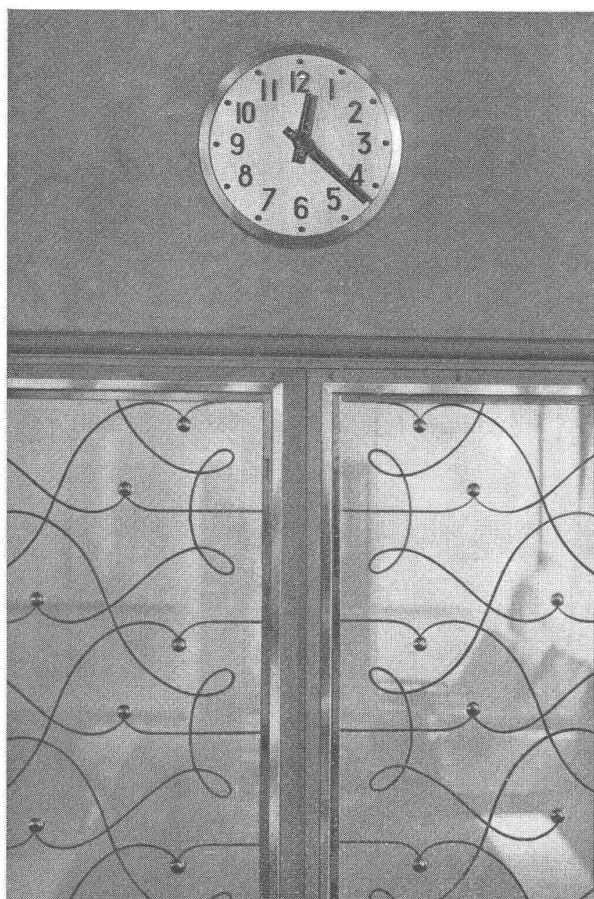
### DURABET-

**Stahlbeton**  
für Innenbeläge

sind von unbegrenzter Haltbarkeit  
und preislich vorteilhaft

**ZIEGLER & CIE. A.-G.**

WINTERTHUR



# Uhrenzentrale

für die Steuerung und die  
Kontrolle von 3 Nebenuhrlinien

# Elektrische Uhrenanlagen

Präzisionsapparate für  
Zeitmessung

Kontroll- und Signal-  
Anlagen

# FAVAG

Fabrik elektrischer Apparate A.-G., NEUENBURG

Stand V. S. Z. S.  
2220 **MUSTERMESSE Halle VIII**

orientiert über zweckmäßigste Materialwahl der  
schweizerischen Ziegel- und Steinfabrikanten für den

# ZEITGEMÄSSEN SIEDLUNGSBAU

# RAPID

## Abdichtungs-, Schnellbinde- Frostschutzmittel



**Fabrikant:** Dipl.-Arch. Hans Hirt, Chem.-Bautechn. Produkte, Turgi, Tel. 3 10 19  
**Vertrieb:** Hans Hunziker, Generalvertrieb bautechnischer Artikel, Zürich  
 Telefon 2 40 24 Postfach Hauptbahnhof

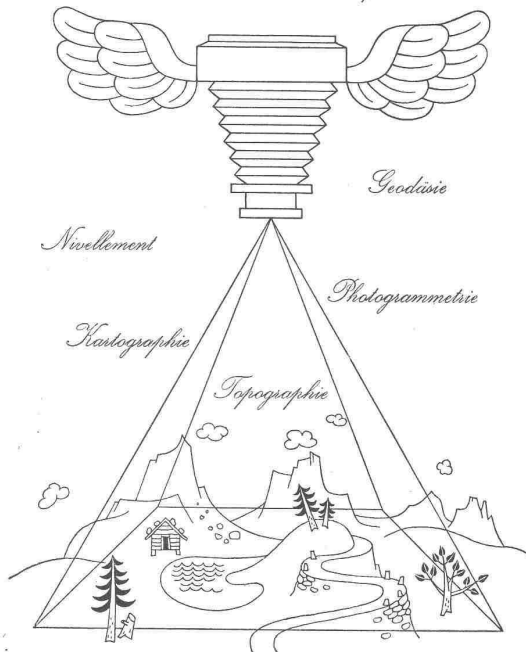
Zu beziehen direkt oder bei den Filialen der H. G. des S. B. V. und den übrigen Baumaterialienhandlungen.



Elektr.-Werk Freiburg  
 Abdichtung des Einlaufkanals

### LEUPIN & SCHWANK

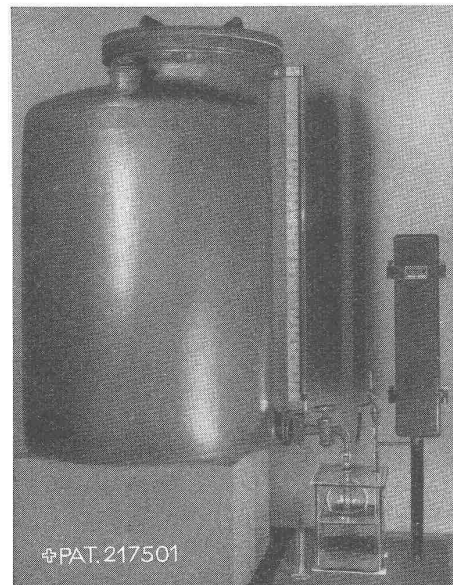
Technisches Bureau Bern Telefon 3 52 12



### Dosierapparat für Flüssigkeiten

Wasser-Entkeimung durch Chlorung

erprobt und bewährt



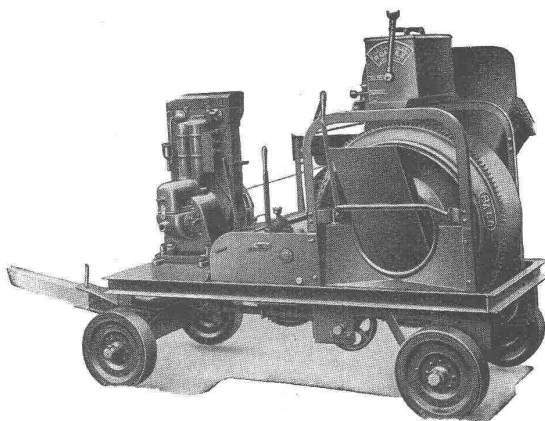
✚PAT. 217501

Mittlere Anlage

**einfach, präzise, zuverlässig, preiswürdig, ungefährlich**

Auskünfte, Referenzen, Besichtigung im Betrieb bei:

**Fr. Hottinger, Ing., Basel, Zwingerstr. 25, Telefon 223 77**



### Der Anspruchvollste findet sich befriedigt

durch die hervorragende Ausführung der RACO-von ROLL - Betonmischer. Diese Maschinen sind auf vielen hundert Bauplätzen anzutreffen, wo solche ihre betriebssichere und überlegene Arbeitsweise täglich bestätigen. — Nicht nur ins Auge gefällig, sondern auch stark und lebensfähig. Mit patentiertem Wassermesser Rondez unerreicht in Einfachheit u. Betriebssicherheit.

### ROBERT AEBI & CIE. A.G. ZÜRICH

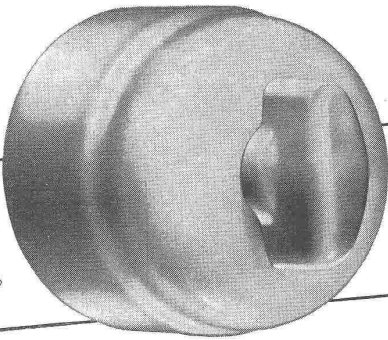
Ingenieurbureau-Maschinenfabrik

Telephon 3 17 50

Zweigniederlassung in Zollikofen/Bern

Mustermesse Basel 1944 Halle VIII, Stand 2312





**FELLER-DREHSCHALTER** 6 Amp. 250 Volt

für trockenere Räume. Bei kleineren Dimensionen als bisher üblich, äusserst solide Konstruktion mit formschöner, ruhig wirkender Presstoff-Abdeckkappe, mit einem der neuen Form angepassten Griff. Leicht und geräuschlos funktionierender Schaltmechanismus in bewährter Ausführung. Der neue Drehschalter ist crème-weiss und dunkelbraun lieferbar.

Mustermesse Basel, Halle V, Stand 1306

**Adolf Feller A./G. Horgen**  
Fabrik elektrischer Apparate



**Aus der Geschichte des Eisens**

*Im Mittelalter lieferten «Rennfeuer» und Schachtöfen unreine Eisenluppen, die nochmals erhitzt und ausgeschmiedet werden mussten. Heute ist flüssiger Rohstahl das anpassungsfähige Ausgangsmaterial für verschiedenartigste Erzeugnisse.*

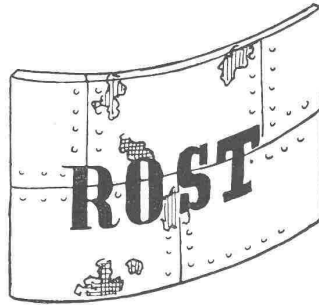


**AKTIENGESELLSCHAFT  
DER VON MOOS'SCHEN EISENWERKE LUZERN**

Elektrostahlwerk | Warm- und Kaltwalzwerk | Draht- und Stangenzug | Herstellung von Schrauben, Stiften, Nägeln

1523

GESSNER



frisst  
**EISEN**

**INERTOL**

schützt vor

also

**SANDSTRAHL-REINIGUNG**

**ROST**

und

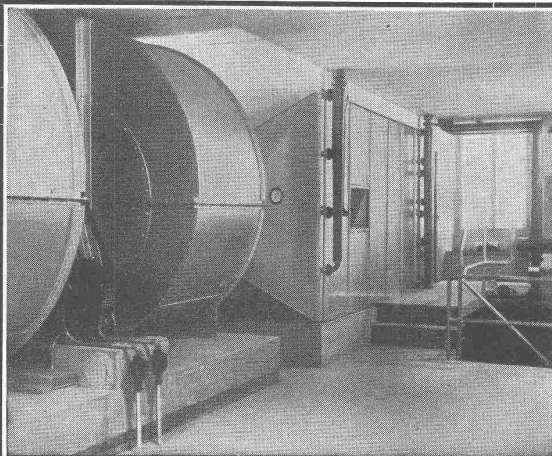
**INERTOLISIERUNG**

Wir machen kostenlos Angebote für Uebernahme fix und fertiger Arbeiten

INERTOLWERKE

**SIEGFRIED KELLER & CO.**

WALLISELLEN-ZÜRICH



Konditionierungsaggregat zur Klimaanlage

**VENTILATIONEN**

**Luftkonditionierung**

für Gewerbe und Industrie



Spezialisiert seit 1890

**VENTILATOR AG., STÄFA**

# OERLIKON

zeigt Ihnen an der

**Mustermesse 1944 in Basel**

**Stand 1382 • Halle V**

einige bewährte Oerlikon-Erzeugnisse:

Elektrodynamische Leistungswaage ● Ward-Leonard-Gruppe  
Condex-Motoren ● Mittelfrequenz-Generator für Glüh- und  
Schmelzöfen ● Ultrarapid-Synchronisator ● Druckluftschneid-  
schalter ● Schweisstransformator u. Schweissgruppen ● Elek-  
trische Ausrüstungen für Trolleybusse ● Kompressoren ● Ein-  
anoden - Gleichrichter für Hochstrom - Gleichrichtergruppe

Die meisten dieser Ausstellungsobjekte werden Ihnen  
betriebsmässig vorgeführt

**MASCHINENFABRIK OERLIKON, ZÜRICH**

Bureaux in Zürich, Bern, Lausanne und Luzern