

Zeitschrift: Schweizerische Bauzeitung
Herausgeber: Verlags-AG der akademischen technischen Vereine
Band: 123/124 (1944)
Heft: 18

Werbung

Nutzungsbedingungen

Die ETH-Bibliothek ist die Anbieterin der digitalisierten Zeitschriften. Sie besitzt keine Urheberrechte an den Zeitschriften und ist nicht verantwortlich für deren Inhalte. Die Rechte liegen in der Regel bei den Herausgebern beziehungsweise den externen Rechteinhabern. [Siehe Rechtliche Hinweise.](#)

Conditions d'utilisation

L'ETH Library est le fournisseur des revues numérisées. Elle ne détient aucun droit d'auteur sur les revues et n'est pas responsable de leur contenu. En règle générale, les droits sont détenus par les éditeurs ou les détenteurs de droits externes. [Voir Informations légales.](#)

Terms of use

The ETH Library is the provider of the digitised journals. It does not own any copyrights to the journals and is not responsible for their content. The rights usually lie with the publishers or the external rights holders. [See Legal notice.](#)

Download PDF: 01.04.2025

ETH-Bibliothek Zürich, E-Periodica, <https://www.e-periodica.ch>

SCHWEIZERISCHE BAUZEITUNG

WOCHENSCHRIFT FÜR ARCHITEKTUR / INGENIEURWESEN / MASCHINENTECHNIK
 REVUE POLYTECHNIQUE SUISSE

ORGAN DES SCHWEIZERISCHEN INGENIEUR- UND ARCHITEKTEN-VEREINS
 UND DER GESELLSCHAFT EHEMAL. STUDIERENDER DER EIDG. TECHN. HOCHSCHULE
 GEGRÜNDET 1883 VON ING. A. WALDNER / HERAUSGEGEBEN VON ING. C. JEGHER

G.E.P.-u. S.I.A.-Mitgl., b. Verlag: Schweiz 40 Fr.,
 Ausland 48 Fr. jährl.; Nicht-Mitglieder: Schweiz
 48 Fr.; Ausland 60 Fr., postamtlich abonniert
 48 Fr. zuzüglich Gebühren. / Einzel-Nr. Fr. 1.20

VERLAG C. & W. JEGHER, ZÜRICH
 Dianastrasse 5 / Postcheck VIII 6110
 Telefon: 34507 ■ In Kommission
 bei Rascher & Cie., Zürich u. Leipzig

Anzeigen durch MOSSE-ANNONCEN AG.,
 Zürich, Limmatquai 94 - Basel, Marktplatz 18
 Anzeigenpreis: Ganze Seite 240 Fr., Seitenteile
 nach Tarif - Teuerungszuschlag zur Zeit 15%

Fenster



Kiefer Zürich

SCHINDLER-GERÄUSCHLOS ZUVERLÄSSIG
SCHINDLER & C^{IE}, A.G. LUZERN. GEGR. 1874
AUFZÜGE


-EISEN ERSETZEN DURCH **HETZER - BALKEN TRÄGER**
B, ZÖLLIG SÖHNE
HOLZKONSTRUKT, ARBON

SCHIEBEBÖDEN . ISOLIERPLATTEN . DACHVERSCHALUNGEN . HALLEN- UND INDUSTRIEBAUTEN . BARACKENBAU

Dwisol

A.-G. FÜR LEICHTBAUSTOFFE - DIETIKON - TEL. 918666

Gelochte und gepresste Bleche



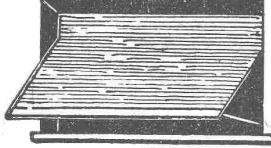
**H. HEER & CO.,
OLTEN**
Tel. 54029

Sämtliche
Vorhangprofile
für Neubauten




liefert zu vorteilhaften Preisen

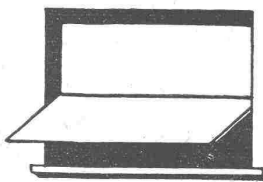
Paul Koller, Zürich
Metallwaren für Innendekoration
Hochfarbstrasse oder Sumatrastrasse 5 (Souterrain)
nähe Stampfenbachplatz Telephon 8 61 65



Rolladen



Jalousieladen



Sonnenstoren

HARTMANN & CO A.G.

BIEL

LAUSANNE BERN ZÜRICH

Standard-Bell-Produkte

ROHRPOST
FÖRDER- UND
SIGNALANLAGEN

FÜR

Banken,
Geschäftshäuser,
Industriebetriebe
etc.



Standard Telephon und Radio A.G. Zürich
BUBENBERGPLATZ 10 SEESTRASSE 395
BERN ZÜRICH



VIBRIERTER BETON
für Betonstrassen u. Verkleidungen
aller Arten wird hergestellt mit dem

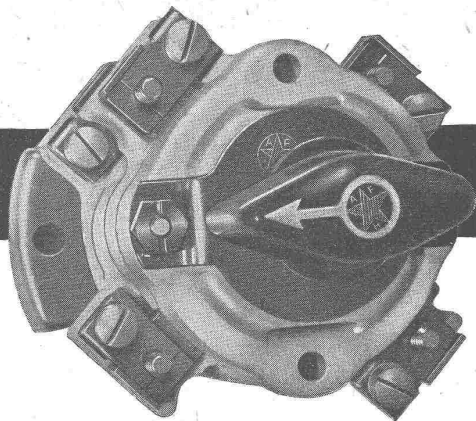
VIBROPIL
Patent No. 129.811
Verlangen Sie Prospekte und Offerten von

S.A. RENE MAYING
Avenue de France 68 - Tél. 272.38
LAUSANNE

Gut & Co
TREIBRIEMENFABRIK
VORM. LEDERFABRIK STUTZ & CO. G.
BIRMENSCHWILCHSTR. 59-61
ZÜRICH
GEGRÜNDET 1865
TEL. 3 57 63



Riemen sparen
Defekte Lederriemen werden zuverlässig wieder instandgestellt und aufgefrischt.



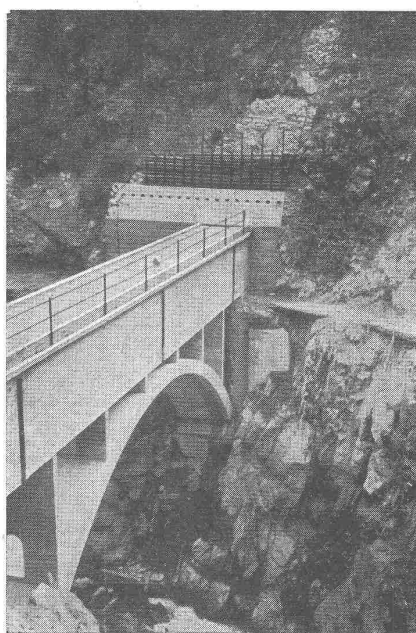
FELLER PAKETSCHALTER

von unerreichter Haltbarkeit, mit hoher Schaltleistung;
für Einbau und Aufbau. ≈ 15 A 380 V ≈ 10 A 500 V

Adolf Feller A.-G. Horgen

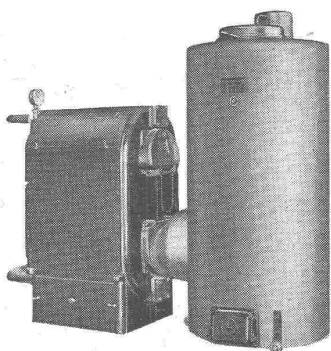
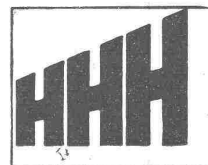


Fabrik elektr. Apparate Tel. 92 45 51



KRAFTWERK MÖREL
Aquädukt über die Binna

A.-G. HEINR. HATT-HALLER HOCH- UND TIEFBAUUNTERNEHMUNG



Holzgasgenerator \oplus Patent angem.

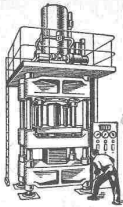
JOH. MÜLLER, Fabrik für Zentralheizungen A.-G., RÜTI Zch.

MÜLLER Holzvergaser für Zentralheizungskessel



Die 3 grossen Vorteile:

1. Die Ausbeute der verfügbaren Brennstoffe ist viel grösser als bei gewöhnlicher Verbrennung
2. Das Kamin wird nicht versottet
3. Im Heizungskessel findet kein Pechansatz statt



Hydr. Pressen

jeder Grösse und modernster Bauart
600 T. - Presse

Anhänger für Lastwagen, Personenwagen, Langholzanhänger mit Verladewinden

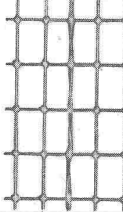
Kipper für Lastwagen, Anhänger, Eisenbahnwagen. Ortsfeste Kippanlagen für Eisenbahnwagen

E. WIRZ, Kipper- u. Maschinenfabrik, Uetikon a. See

Telephon 92 93 31



(gesch. Fabrikmarke)



Streckrabitz la feuerverzinkt
Diverse Maschenweiten
Für sämtliche Rabitzkonstruktionen, Ueberspannen von Kork- und Leichtbauplatten aller Systeme und von Schilfrohwände; Armierung von Zementkonstruktionen und Unterlagsböden. Hauptvorzüge: Rechtwinklige Webart, feste Kreuzstellen.
Weitere Bauspezialitäten:
Drahtziegelgewebe, rohe und verzinkte Beton-Einlagegewebe; Drahtgeflechte;
„Dülo“-Dübelstein Lotzwil.
SCHWEIZ. DRAHTZIEGELFABRIK A. - G.
LOTZWIL (Bern) Tel. 6 01 73

Bulldog-Holzverbinder

tausendfach bewährt!

Muster und Angebote durch die Generalvertretung:

J. G. KIENER & WITTLIN AG

Schauplatzgasse 23

BERN

Telephon 29.122

Tiefbohrungen

Filterbrunnen, automatische Heberleitungen

AG. GUGGENBÜHL ING. ZÜRICH Flurstrasse 71 Telephon 5 53 13

Spezialunternehmung seit 1869 für Wasserversorgungen und Tiefbohrungen



Holz-Pflaster-Böden

mit E-K. imprägniert und anschliessend ofengetrocknet

für Turnhallen, Garagen und Werkstätten

hell, warm, schalldämpfend und vollkommen geruchlos.
Gute Isolation gegen Kälte, Feuchtigkeit und Elektrizität.

PATENTE

MODELLE, MUSTER, MARKEN etc.
in allen Ländern

NAEGELI & Co., BERN

Patentanwälte, Bundesgasse 16

Glissa

die Überlegene Schau-
fenster-Metallrahmen-
Konstruktion. Einfach-
ste Rohbau - Montage.

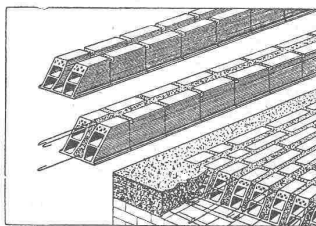
Verlangen Sie Muster-
und Offerten durch

IN- UND AUSL.-PATENTE

GLASMANUFAKTUR A.-G. / SCHAFFHAUSEN TELEFON (053)
5 31 43 / 5 31 44

„Pratico“-Tonbalken-Decke

(⊕ Patent)



Vorteile:

Keine Schalung erforderlich
Rasch im Verlegen
Untersicht ganz aus Ton

Deckenputz direkt auftragbar

Keine Rissgefahr
Statisch erprobt und einwandfrei
Sehr rationell und günstig im Preis

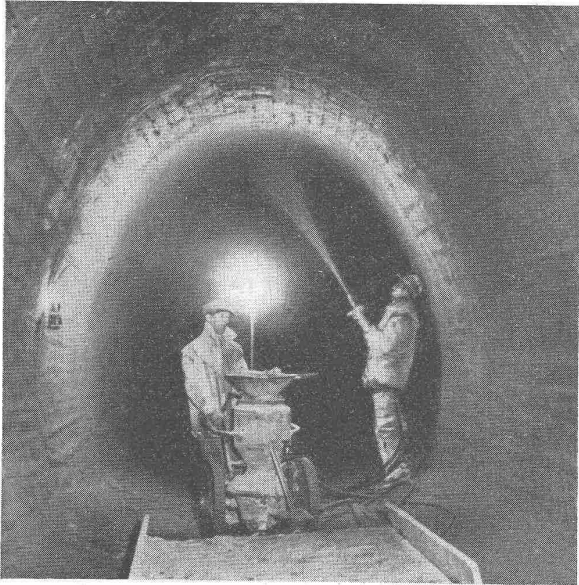
Offerte und technische Prospekte durch:

Bariffi & Wullschleger S.A., Lugano

Baumaterialien

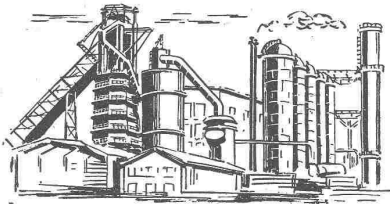
Telephon 247 35

Fabrikations-Stellen: Ziegelei Hochdorf AG., Hochdorf (Luzern) - Industria Ticinese Laterizi S.A., Balerna - Ziegelei Lauper & Co., Pieterlen



Stuag

Strassenbau und Tiefbau



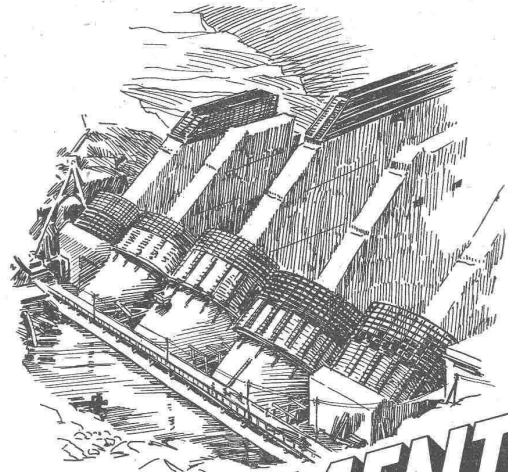
Aus der Geschichte des Eisens

Mit der Einführung des Koks-Hochofens begann vor etwa 200 Jahren die gewaltige Entwicklung der Eisenindustrie. Seit 100 Jahren haben auch wir daran teil und konnten reiche Erfahrungen sammeln, die für die Güte unserer Erzeugnisse bürgen.



AKTIENGESELLSCHAFT
DER VON MOOS'SCHEN EISENWERKE LUZERN

Elektrostahlwerk | Warm- und Kaltwalzwerk | Draht- und Stangenzug | Herstellung von Schrauben, Stiften, Nägeln



PLASTIMENT BETON

verkörpert neuartige Eigenschaften von besonderem technischem Wert. Die erprobten Vorteile des PLASTIMENT-Zusatzes sind:

Reduzierter Wasserbedarf,

Beste Verarbeitbarkeit,

Wasserdichtigkeit und erhöhte Festigkeit,

Gleichmässige Struktur ohne Kiesnester,

Ungeschwächter Verband in den Arbeitsfugen,

Stark erhöhte Haftfestigkeit der Eiseneinlagen,

Einfachste Anwendung.

KASPAR WINKLER & CIE.

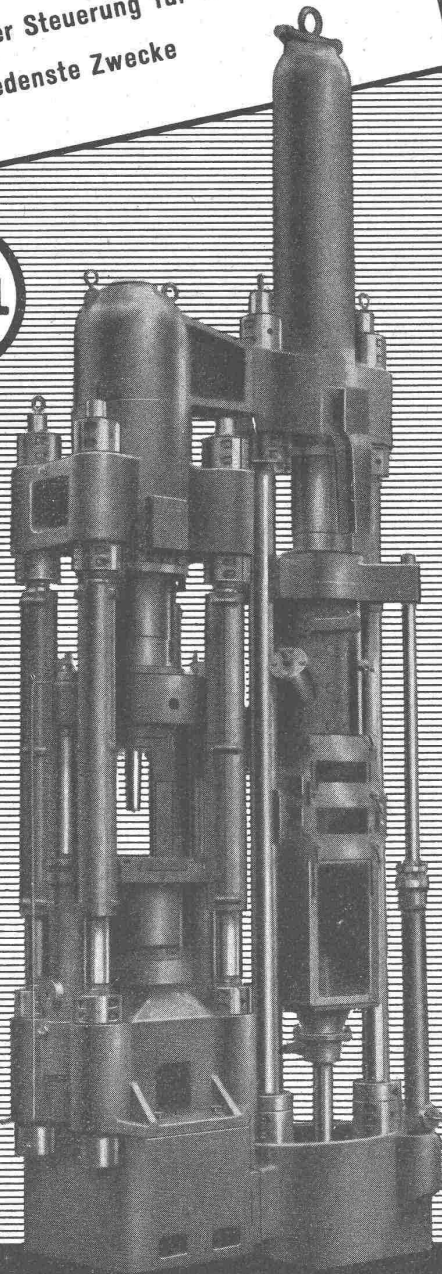
ZÜRICH - ALTSTETTEN

FABRIK CHEM. BAUTECHN. PRODUKTE TELEPHON 55343

Sika
ABDICHTUNGEN

Hydraulische Schnellpressen

mit automatischer oder bedienter Steuerung für verschiedenste Zwecke



Eisenwerk Klus KLUS

Gesellschaft der Ludw. von Roll'schen Eisenwerke A. G.

Nicht ausgleiten,
auf Wema-Roste schreiten!*



bieten absolute

Gleitsicherheit

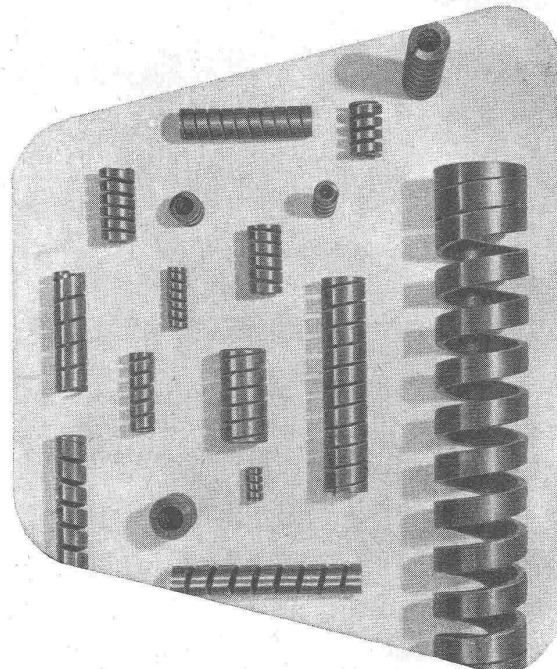
Diese Eigenschaft erklärt sich aus der Tatsache, dass die Längs- und Querstäbe in der Lafebene bündig liegen.

* Wema-Roste werden darum als Abdeckung für Podeste, Laufstege, Treppenstufen usw. vorgezogen. Als **Schuhkratzer** sind sie beliebt.

Glasdachwerke

SIEGFRIED KELLER & CO.
WALLISELLEN-ZÜRICH

Federn aus Vierkantstahl



Alle Federn werden entsprechend den Wünschen des Kunden und unter genauester Berücksichtigung des Verwendungszweckes hergestellt.

BAUMANN & CIE. A-G., RÜTI (ZCH)