

**Zeitschrift:** Schweizerische Bauzeitung  
**Herausgeber:** Verlags-AG der akademischen technischen Vereine  
**Band:** 123/124 (1944)  
**Heft:** 20

## Werbung

### Nutzungsbedingungen

Die ETH-Bibliothek ist die Anbieterin der digitalisierten Zeitschriften. Sie besitzt keine Urheberrechte an den Zeitschriften und ist nicht verantwortlich für deren Inhalte. Die Rechte liegen in der Regel bei den Herausgebern beziehungsweise den externen Rechteinhabern. [Siehe Rechtliche Hinweise.](#)

### Conditions d'utilisation

L'ETH Library est le fournisseur des revues numérisées. Elle ne détient aucun droit d'auteur sur les revues et n'est pas responsable de leur contenu. En règle générale, les droits sont détenus par les éditeurs ou les détenteurs de droits externes. [Voir Informations légales.](#)

### Terms of use

The ETH Library is the provider of the digitised journals. It does not own any copyrights to the journals and is not responsible for their content. The rights usually lie with the publishers or the external rights holders. [See Legal notice.](#)

**Download PDF:** 17.03.2025

**ETH-Bibliothek Zürich, E-Periodica, <https://www.e-periodica.ch>**

# SCHWEIZERISCHE BAUZEITUNG

WOCHENSCHRIFT FÜR ARCHITEKTUR / INGENIEURWESEN / MASCHINENTECHNIK  
 REVUE POLYTECHNIQUE SUISSE

ORGAN DES SCHWEIZERISCHEN INGENIEUR- UND ARCHITEKTEN-VEREINS  
 UND DER GESELLSCHAFT EHEMAL. STUDIERENDER DER EIDG. TECHN. HOCHSCHULE  
 GEGRÜNDET 1883 VON ING. A. WALDNER / HERAUSGEGEBEN VON ING. C. JEGHER

G.E.P.-u.S.I.A.-Mitgl., b. Verlag: Schweiz 40 Fr.,  
 Ausland 48 Fr. jährl.; Nicht-Mitglieder: Schweiz  
 48 Fr.; Ausland 60 Fr., postamtlich abonniert  
 48 Fr. zuzüglich Gebühren. / Einzel-Nr. Fr. 1.20

VERLAG C. & W. JEGHER, ZÜRICH  
 Dianastrasse 5 / Postcheck VIII 6110  
 Telefon: 34507 ■ In Kommission  
 bei Rascher & Cie., Zürich u. Leipzig

Anzeigen durch MOSSE-ANNONCEN AG.,  
 Zürich, Limmatquai 94 - Basel, Marktplatz 18  
 Anzeigenpreis: Ganze Seite 240 Fr., Seitenteile  
 nach Tarif - Teuerungszuschlag zur Zeit 15 %

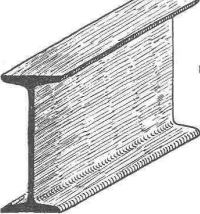
## Fenster



## Kiefer Zürich

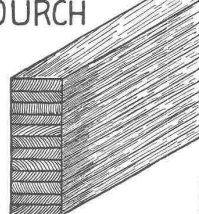
# Aufzüge Lerch

für Briefe, Speisen, Waren erstellt  
**Aug. Lerch, Zürich**  
 Oetenbachgasse 5    Tel.: 33000



-EISEN  
ERSETZEN

DURCH



HETZER - BALKEN  
TRÄGER

B. ZÖLLIG SÖHNE  
HOLZKONSTRUKT, ARBON



Gefässe, Apparate, Rohrleitungen, Auskleidungen aus säurefesten, dichten, keramischen Materialien

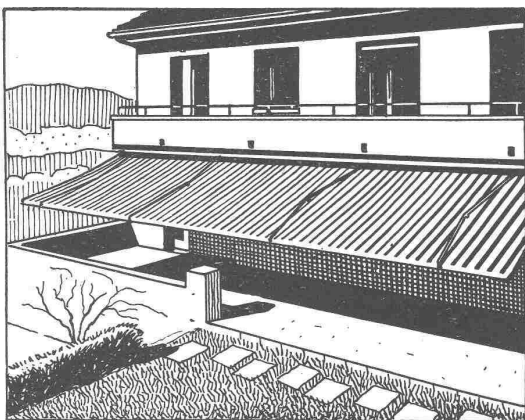
- Chemisches Steinzeug** für stärkste chemische Beanspruchung
- Embrachit** für rasche Wärmewechsel
- Thermosil** von hoher Wärmeleitfähigkeit
- Embrit** für Elektro-Isolierkörper und hohe mech. Beanspruchung
- Kanalisations-Steinzeug** für Baugewerbe und Landwirtschaft

Steinzeugfabrik Embrach AG.

Embrach (Kt. Zürich)
Telephon 96 23 21

Blei  
Hartblei  
Stemmblei  
Lötzinn  
Lagermetalle

Metallum AG. Pratteln



*Schenker Storen*

EMIL SCHENKER A.-G. - Storenfabrik

SCHÖNENWERD (Sol.) ZÜRICH, Nüscherstr. 30

Telephon 3 13 52

Telephon 3 90 40

GROSS-  
UND KLEIN-  
ANLAGEN



LICHT



KRAFT



TELEPHON

**G. PFENNINGER & CO.**

Elektrische Unternehmungen

Aegertenstrasse 8 - Telephon 7 11 10

**ZÜRICH**

Das altbewährte Fachgeschäft

Elektrolytische Tantol-Verbleiung

*gegen Rost und  
chemische Agentien!*

Die homogene, elektrolytische Tantol-Verbleiung schützt Baumetalle dauernd vor Rost und zersetzenden Dämpfen. Unerlässlich für Glasdachprofile, Fensterrahmen, Geländer, Rinnenhaken, Rohrschellen usw., oder wo Metalle in den Boden eingegraben werden. **Vernicklung** von sperrigen Stücken (Bad-Tiefe 2 Meter). **Sandstrahlen** im Lohn. Bitte Prospekt 1 verlangen!

**TANTOL A G / PRATTELN**

TEL. 6 02 73

*W. Frick-Glass A.-G.*

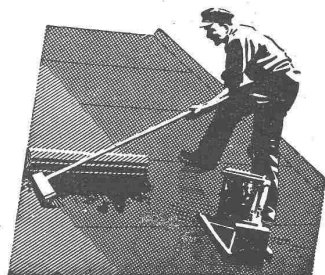
Spezial-Unternehmen für

**Bau-Isolierungen**

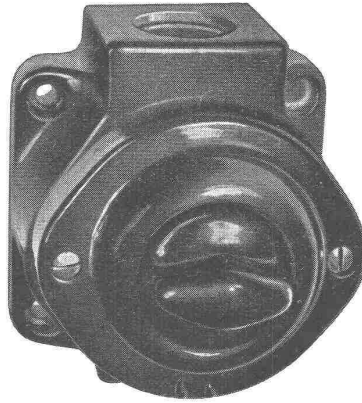
Dachpappen- und Asphalt-Produkte-Fabrik

*Zürich-Altstetten*

Telephon: 5 50 64 und 5 58 16



**DREHSCHALTER** für nasse Räume  
für 6 Amp., 250 Volt, mit ASEV-Qualitätszeichen,  
in Gehäuse aus keramischem Material, durchaus  
kriechstromsicher; verbürgt größte Dauerhaftig-  
keit und Sicherheit der Anlagen in chemischen  
Fabriken, Waschküchen, Konservenfabriken, Kä-  
sereien, Obstkellereien usw.



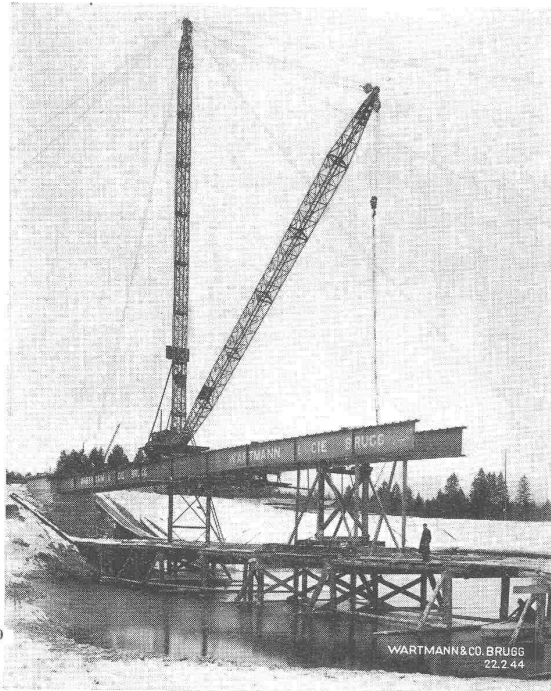
**ADOLF FELLER A.G.**  
**HORGEN**



Fabrik elektrischer Apparate  
Telephon 92 45 51

# WARTMANN & CIE

STAHLBAU • KESSELSCHMIEDE • BRUGG



Unsere technische Leistungs-  
fähigkeit und unsere grossen  
Lagerbestände ermöglichen auch  
heute noch die Lösung be-  
deutender Stahlbau-Aufgaben.

## TURBINES HYDRAULIQUES

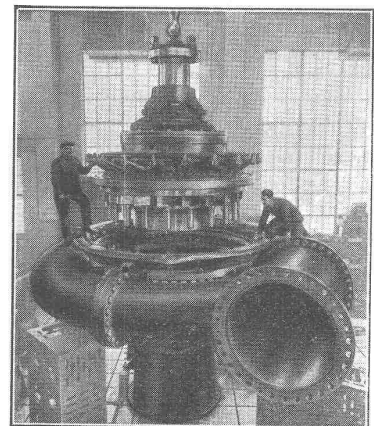
POUR TOUTES CHUTES ET TOUS DÉBITS

**MODERNISATION**  
DE TOUTE INSTALLATION  
HYDRO-ÉLECTRIQUE  
**ANCIENNE**

TURBINE FRANCIS  
DE 50000 CH  
CHUTE 320 MÈTRES

ATELIERS DES CHARMILLES S. A. GENÈVE

# CHARMILLES

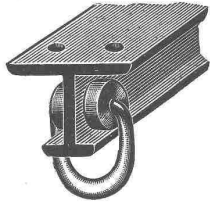


Sämtliche

# Vorhangprofile

für Neubauten

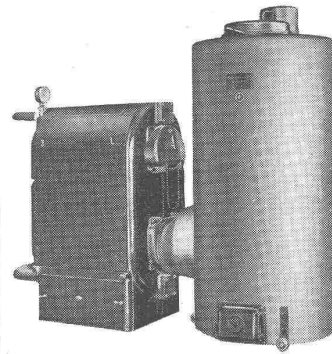
liefert zu vorteilhaften Preisen



## Paul Koller, Zürich

Metalwaren für Innendekoration

Hochfarbstrasse oder Sumatrastrasse 5 (Souterrain)  
 nahe Stampfenbachplatz      Telefon 8 61 65



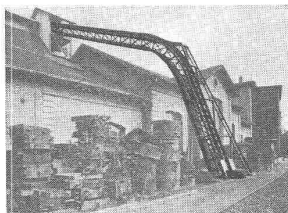
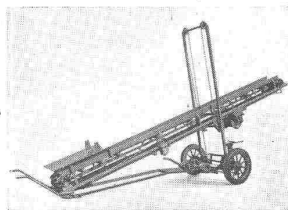
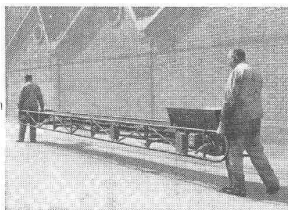
**JOH. MÜLLER A.-G.**  
**RÜTI ZÜRICH**

Warmwasser-, Dampf- und Heisswasserheizungen  
 Lüftungs- und Luftkonditionierungs-Anlagen  
 Elektrokessel für Wasser und Dampf  
 Elektr. Speicheranlagen  
 Elektr. Boiler kombiniert mit Heizung

Holzgasgenerator ⚡ Patent angem.

Spezialitäten von

# GIROUD OLTEN



- Becherwerke
- Förderrohre
- Bandförderer
- Förderrinnen
- Kübelaufzüge
- Schrägaufzüge
- Rollenförderer
- Förderspiralen
- Aufgabeapparate
- Hängebahnanlagen
- Trogkettenförderer
- Kastentransporteur
- Schaukelbecherwerke

**Waagen aller Art**

Verlangen Sie Prospekte

**AG. der Maschinenfabrik von Louis Giroud, Olten**

Telephon 062 — 5 40 17

3744



*Der Hausgeist*

freut sich; stets sauber ist die Wand mit einem abwaschbaren Plattenbelag aus

**GLANZ Eternit**

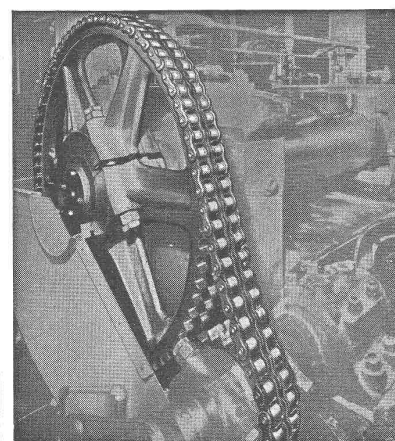
GLANZ-ETERNIT A.G. NIEDERURNEN TEL. 4 16 71

**70 Jahre**  
**SCHINDLER-AUFZÜGE**



**30 JAHRE SCHINDLER-ELEKTROMOTOREN**

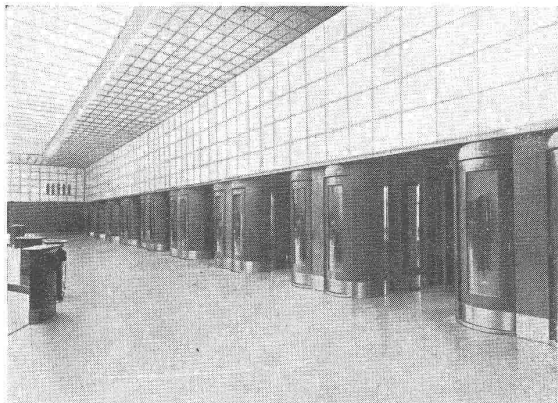
**SCHINDLER & CIE., A.-G., LUZERN**



**KETTEN-ANTRIEB**

100 PS  
 86 : 22 T. p. M.  
 a. Kalandr  
 Bis 70 PS ab Lager.

**W. EMIL KUNZ**  
 Gotthardstrasse 21  
**ZÜRICH 2**  
 Telephon 5 29 10.



## Blaser's Telephonkabinen

sind gut durchkonstruiert und haben vollkommene Schalldämpfung.

Einbauten einzelner Kabinen oder ganzer Gruppen in jeder Holz- oder Metallart.

Passende Typen für alle Verhältnisse mit Flügeltüren oder platzsparenden Rotoplanüren, links oder rechtsgängig.

### A. BLASER & CO., SCHWYZ

Telephon 435

Verkaufsbureaux: ZÜRICH, Claridenstr. 47

Telephon 32946

MD

**norm -**  
**SCHUBLADENBLOCK**

für Werkbänke. Ein Blick ein Griff - und man hat das gewünschte Werkzeug. Unser Prospekt gibt Aufschluss

**METALLBAU AG. ZÜRICH 9**

**norm**

TEL. 7 06 76

## ABDICHTUNGEN im KRAFTWERKBAU 1941/1942

### Oberhasli

Abdichtung der Stollen gegen Bergwasser mit schnellbindender **SIKA** (ca. 300000 kg Sika 4a verarbeitet); Fugenabdichtung zwischen den Verkleidungsplatten mit **IGAS-Kitt**; Schutzanstriche mit **IGOL**

### Verbois-Genf

**PLASTIMENT** für die Staumauer bei der Zentrale (30000 kg); **SIKA** für wasserdichten Verputz

### Gampel III

Schnellbindende **SIKA** für Abdichtung von Wassereintritten am Fels; Pumpbeton mit **PLASTIMENT** für Stollenauskleidungen

### Jlilsee-Turtmann

Erhöhung der Staumauer. Vorsatzbeton mit Zusatz von **PLASTIMENT**; Schutzanstriche mit Bitumen-Emulsion **IGASOL**

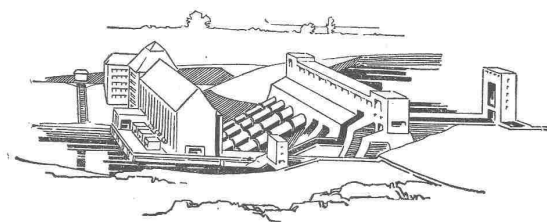


**KASP. WINKLER & Co., ZÜRICH-ALTSTETTEN**

Fabrik chemisch-bautechnischer Produkte



**SIEMENS**



## *Das Beispiel vom Shannon*

Der Gedanke, Wasserkräfte voll auszunutzen und ein ganzes Land mit Strom zu versorgen, ist wohl zum ersten Male praktisch in Irland durchgeführt worden. Auch dort schwebten schon Projekte für den Bau örtlicher Elektrizitätswerke, die bestimmte lokale Bedürfnisse befriedigen oder eng umgrenzte Gebiete mit Strom versorgen sollten. Im Gegensatz dazu entwickelten die Siemens-Werke einen Plan über den Ausbau der Shannon-Wasserkräfte und die Versorgung von ganz Irland mit elektrischer Energie. Die wirtschaftlichen Erwartungen, die man an den Bau des Kraftwerkes stellte, haben sich nach der Inbetriebnahme im Jahre 1929 voll erfüllt. Der ständig steigende Energiebedarf der europäischen Länder, der besonders im Kriege gewaltig angewachsen ist, macht es notwendig, alle vorhandenen Wasserkräfte restlos auszunutzen. Dabei kommt man nicht mehr mit örtlichen Planungen aus, sondern es wird notwendig sein, den Ausbau auf breitester Basis vorzunehmen und gleichzeitig für einen internationalen Austausch der Energiemengen zu sorgen.

SIEMENS ELEKTRIZITÄTS-ERZEUGNISSE AG., ZÜRICH

R 315/2



**Gesensschmiede- und  
Pressartikel aller Art,  
roh und bearbeitet**

**Gesellschaft der Ludw. von Roll'schen Eisenwerke A.G.**

Werke in Gerlafingen (Hauptsitz), Klus, Choindez, Rondez, Olten, Bern