

Zeitschrift: Schweizerische Bauzeitung
Herausgeber: Verlags-AG der akademischen technischen Vereine
Band: 123/124 (1944)
Heft: 21

Werbung

Nutzungsbedingungen

Die ETH-Bibliothek ist die Anbieterin der digitalisierten Zeitschriften. Sie besitzt keine Urheberrechte an den Zeitschriften und ist nicht verantwortlich für deren Inhalte. Die Rechte liegen in der Regel bei den Herausgebern beziehungsweise den externen Rechteinhabern. [Siehe Rechtliche Hinweise.](#)

Conditions d'utilisation

L'ETH Library est le fournisseur des revues numérisées. Elle ne détient aucun droit d'auteur sur les revues et n'est pas responsable de leur contenu. En règle générale, les droits sont détenus par les éditeurs ou les détenteurs de droits externes. [Voir Informations légales.](#)

Terms of use

The ETH Library is the provider of the digitised journals. It does not own any copyrights to the journals and is not responsible for their content. The rights usually lie with the publishers or the external rights holders. [See Legal notice.](#)

Download PDF: 01.04.2025

ETH-Bibliothek Zürich, E-Periodica, <https://www.e-periodica.ch>

SCHWEIZERISCHE BAUZEITUNG

WOCHENSCHRIFT FÜR ARCHITEKTUR / INGENIEURWESEN / MASCHINENTECHNIK
REVUE POLYTECHNIQUE SUISSE

ORGAN DES SCHWEIZERISCHEN INGENIEUR- UND ARCHITEKTEN-VEREINS
UND DER GESELLSCHAFT EHEMAL. STUDIERENDER DER EIDG. TECHN. HOCHSCHULE
GEGRÜNDET 1883 VON ING. A. WALDNER / HERAUSGEGEBEN VON ING. C. JEGHER

G.E.P.- u. S.I.A.-Mitgl., b. Verlag: Schweiz 40 Fr.,
Ausland 48 Fr. jährl.; Nicht-Mitglieder: Schweiz
48 Fr.; Ausland 60 Fr., postamtlich abonniert
48 Fr. zuzüglich Gebühren. / Einzel-Nr. Fr. 1.20

VERLAG C. & W. JEGHER, ZÜRICH
Dianastrasse 5 / Postdeck VIII 6110
Telephon: 34507 ■ In Kommission
bei Rascher & Cie., Zürich u. Leipzig

Anzeigen durch MOSSE-ANNONCEN AG.,
Zürich, Limmatquai 94 - Basel, Marktplatz 18
Anzeigenpreis: Ganze Seite 240 Fr., Seitenteile
nach Tarif - Teuerungszuschlag zur Zeit 15%

SCHIEBEBÖDEN · ISOLIERPLATTEN · DACHVERSCHALUNGEN · HALLEN- UND INDUSTRIEBAUTEN · BARACKENBAU

Durisol

A.-G. FÜR LEICHTBAUSTOFFE - DIETIKON - TEL. 918666

AUFZÜGE

für

Personen - Waren
Speisen - Akten

mit und ohne Feineinstellung

Gebauer

ZÜRICH

Birmensdorferstrasse 273
Telephon 32166

Vollständige

ZEICHEN-EINRICHTUNGEN

Zeichentische, Zeichenmaschinen, Zeichen-Registaturen und -Schränke,
Plan-Einfassverfahren, Bogenlampen, Lichtpause- u. Kopier-Einrichtungen

Sämtliches Zeichenmaterial wie Zeichen-Papiere, -Geräte, -Instrumente,
Normalienblätter, Reisszeuge und Reissbretter, Rechenschieber.

Gebrüder Scholl AG Zürich Poststrasse 3 Tel. 35710 Seit 1865

Scholl

TIEFBAU · STRASSENBAU · INDUSTRIEBÖDEN · ANSCHLUSSGELEISE

WALO BERTSCHINGER

BAUNTERNEHMUNG ZÜRICH

GLASDÄCHER

in kifflosem System „KULLY“

GLASDACHWERKE OLTEN
A. KULLY, Dipl.-Ing., OLTEN GEGR. 1854
TEL. 63901 und 02

BLECH- ARBEITEN



Boiler, Behälter, Einzelanfertigung od. als Serienfabrikat, autogen oder elektrisch geschweisst
Blecharbeiten jeder Art

GEBR. TUCHSCHMID
FRAUENFELD + ZÜRICH



KLEIN-KRAN RACO

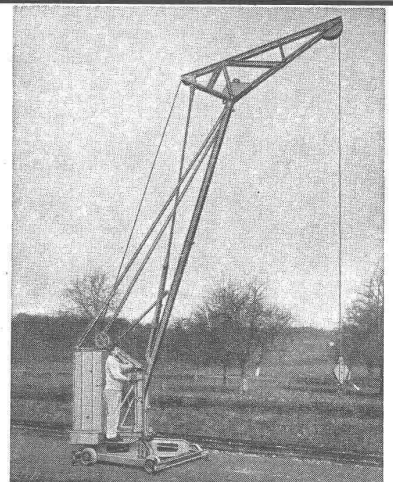
Diese hervorragend gute und von allen seinen vielen Besitzern bestens beurteilte Baumaschine eignet sich für alle Hubarbeiten im Hoch- und Tiefbau. Der Patent-Kleinkran RACO ist von grundsolider Bauart, zuverlässig im Betriebe, standsicher und sehr leistungsfähig.

Prospekte bereitwilligst.

Fabrikation und Verkauf durch

ROBERT AEBI & CIE. A.G., ZÜRICH

INGENIEURBUREAU UND MASCHINEN-FABRIK
ZWEIGNIEDERLASSUNG IN ZOLLIKOFEN



BRAUEREI A. HÜRLIMANN A/G ZÜRICH 2

Abteilung **KÜHLHAUS**

Geleiseanschluss

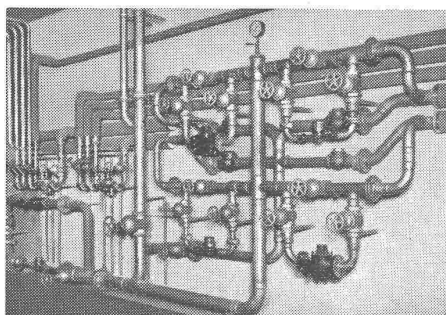
Telephon: Kühlhaus 3 31 16

Verwaltung 5 16 64

Moderne Tiefgefrier-Lagerräume für Metzgereien,
Comestibles, Hotels, Restaurants, etc.

Temperaturbereich -19 bis -21°C

Leistungsfähige Schnellgefrieranlage (-35°C)



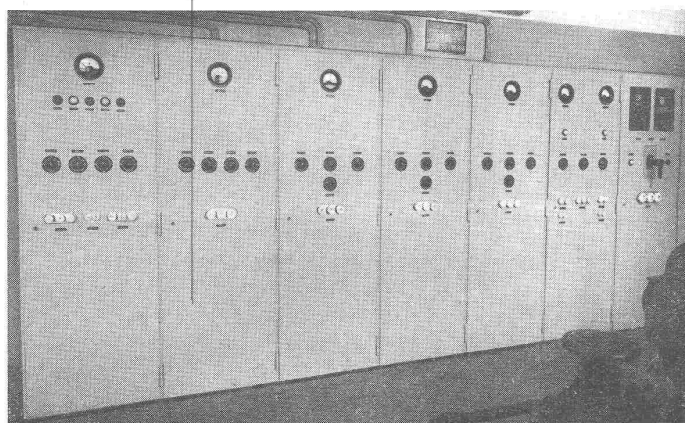
GOLDENBOHM & CO.

Dufourstr. 47

Tel. 2 08 60, 2 47 75

Empfiehl sich speziell für Vorprojekte

**Sanitäre Installationen
Technisches Bureau**



Schalttafel im Maschinenraum der Tiefkühlanlage Hürlimann, Zürich

Der elektr. Teil der Tiefkühlanlage Brauerei A. Hürlimann AG., Zürich, ist durch uns erstellt worden: Schalttafel, Kompressorenleitungen, Steuerleitungen für Wasser-, Öl- und Ammoniakventile sowie für Thermostaten und Kontaktmanometer, Fernsteuerung der Grundwasserpumpe, Installation für Warenlift, Telefon- und Signalanlage. • Die Projektierung und Ausführung solcher automat. Spezialanlagen erfordert Erfahrung und techn. Einfühlungsvermögen

Baumann, Koelliker

& Co. A.-G. für elektrotechnische Industrie, Zürich

Sihlstrasse 37 - Telephon 3 37 33

BAUR & CIE. AG. / BAUUNTERNEHMUNG / ZÜRICH

GEGRÜNDET 1855

TELEPHON 4 46 80

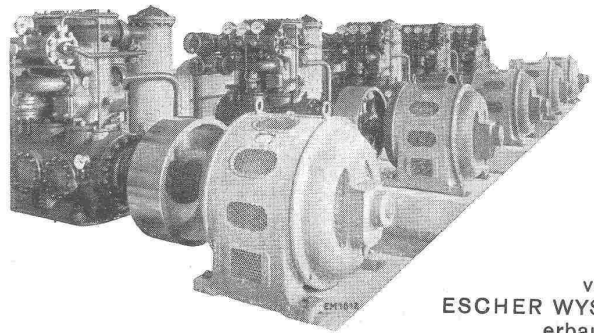
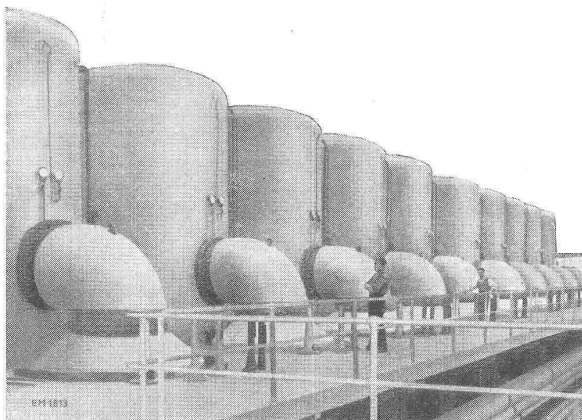
**AUSFÜHRUNG DER MAURER- UND EISENBETONARBEITEN FÜR DIE
NEUE TIEFKÜHLANLAGE DER BRAUEREI A. HÜRLIMANN AG. ZÜRICH**

**DAS HEIZEN MIT WEISSER KOHLE
RATIONELL GELÖST**

durch

**ESCHER WYSS
WÄRMEPUMPEN**

$\frac{1}{4}$ - $\frac{1}{8}$ des Stromverbrauches direkter Elektro-Heizung
Industrie-Heizanlagen und Trockenanlagen in Ver-
bindung mit Kühlanlagen



von
ESCHER WYSS
erbaut:

erste rein elektrisch
geheizte Schwimmanlage
im HALLENBAD ZÜRICH

erste Anlage zur Heizung im
Winter und Kühlung im Sommer
im RATHAUS von ZÜRICH

Grösste Wärme-Pumpe der Welt
zum Eindampfen von stündlich 120000 kg
Wasser

Zusammen ergeben die gelieferten Anlagen
jährlich $\frac{1}{2}$ Million Tonnen Kohlenersparnis
= $\frac{1}{7}$ des Kohlenverbrauchs der Schweiz

Dilatit


-Korksteinplatten

sind ein überragendes Isoliermittel
für Kühlanlagen und im Hochbau!

Wanner & Co. A-G., Horgen

Dilatit-Korksteinfabrik

Spritzverzinkung von
Eisenkonstruktionen



Metallspritzwerk A.-G. Zürich
Werk Kloten

1214-43

Geleiseanschluss Telefon 93 72 50

MARS-CHROMA



MARS-CHROMA
Schreibfarbstift in 18 Farben

*Für die künstlerische und technische Zeichnung,
für alle organisatorischen Arbeiten
Ausgezeichnet durch folgende Eigenschaften:*

1. Dünne, äußerst bruchfeste Mine
2. Farbkräftiger, schwer radierbarer Strich
3. Hohe Gleitfähigkeit, geringe Abnutzung
4. Wischfeste, wasserunempfindliche Zeichnungen
5. Gute Pausfähigkeit der farbigen Pläne

STAEDTLER

R. RIGLING & CO.
Spezial-Holzbau

ZÜRICH-OERLIKON
Telephon 6 82 25



RINGDÜBEL \oplus PATENT
Knotenpunktverbindung für hölzerne Tragwerke

Ausführung von Spezial-Normkonstruktionen für
freitragende-Holzbauten

Hallen
Fabrikbauten
Treppenbau



Vom Rohstahl bis zum Massenartikel
haben wir die Verarbeitung von Eisen
in der Hand. Jeder Fabrikationsstufe
lassen wir peinliche Sorgfalt angedei-
hen und erreichen damit die anerkannte
Qualität unserer Erzeugnisse.

STEINER



Elektro-Stahlwerk
Warmwälzwerk
Drahtzieherei
Verzinkerei
Stangenzieherei
Kaltwälzwerke
Fabrikation von Schrauben
Nieten, Nägeln und
anderen Eisenwaren

AKTIENGESELLSCHAFT
DER VON MOOS'SCHEN EISENWERKE LUZERN

CEBA INNENBAUPLATTEN

Billige, feuer- und stossfeste Platten für Wände, Decken, Schrank- und Türfüllungen, sowie Unterdächer.

Eternit A. G. NIEDERURNEN TEL. 4 15 55

Die Baugarantie-Versicherung der „Winterthur-Unfall“



VORTEIL 4 Keine Verluste bei Zahlungsschwierigkeiten des Kunden!

Hat der Bauherr nach Ablauf der Garantiefrist Zahlungsschwierigkeiten, kann der Garantierücklaß dem Bauunternehmer ganz oder teilweise verloren gehen. Wer Kautio in Form von Garantiescheinen der „Winterthur Unfall“ stellt, ist dieses Risikos enthoben und verfügt zudem frei über Gelder, die sonst in Garantierücklassen festgelegt wären. Auskunft über die bescheidenen Prämien und Prospekte durch die

Winterthur UNFALL

Schweiz. Unfallversicherungs-Gesellschaft in Winterthur

Flachdach- u. Terrassen-Beläge

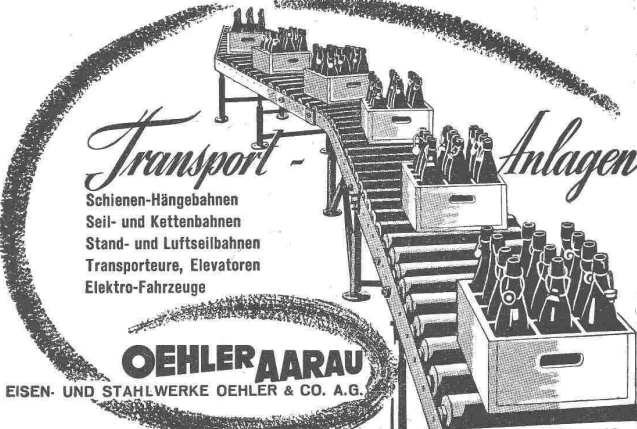
Die zuverlässige Ausführung von Flachdach- und Terrassenbelägen erfordert langjährige Erfahrung und stete Erprobung. Nur das Fachgeschäft besitzt diese Voraussetzungen. Nähere Auskunft durch

Bernhard Hitz, Uster-Zch.
Tel. 96 97 18

Transport - Anlagen

Schienen-Hängebahnen
Seil- und Kettenbahnen
Stand- und Luftseilbahnen
Transporteure, Elevatoren
Elektro-Fahrzeuge

OEHLER AARAU
EISEN- UND STAHLWERKE OEHLER & CO. A. G.



TELEPHON 4 67 96

HEINRICH WAGNER & Co

LACK - U. FARBENFABRIK

LACK- UND FARBENFABRIK
OBERFLÄCHENTECHNIK
TEXTILBEHANDLUNG
ZÜRICH 8, Dufourstrasse 48

GENERALVERTRETER v. E. J. DUPONT DE NEMOURS CO.
DU PONT-DULUX, synthetischer Kunstharzlack, auch auf Holz witterungsbeständig, zum Spritzen und Streichen. Trocknet im Glanz, in 30 Minuten staubfrei, in fünf Stunden trocken, in zehn Stunden durchhärtet.
Referenzen: SBB, Privatbahnen, Autoindustrie.