

Zeitschrift: Schweizerische Bauzeitung
Herausgeber: Verlags-AG der akademischen technischen Vereine
Band: 123/124 (1944)
Heft: 25

Werbung

Nutzungsbedingungen

Die ETH-Bibliothek ist die Anbieterin der digitalisierten Zeitschriften. Sie besitzt keine Urheberrechte an den Zeitschriften und ist nicht verantwortlich für deren Inhalte. Die Rechte liegen in der Regel bei den Herausgebern beziehungsweise den externen Rechteinhabern. [Siehe Rechtliche Hinweise.](#)

Conditions d'utilisation

L'ETH Library est le fournisseur des revues numérisées. Elle ne détient aucun droit d'auteur sur les revues et n'est pas responsable de leur contenu. En règle générale, les droits sont détenus par les éditeurs ou les détenteurs de droits externes. [Voir Informations légales.](#)

Terms of use

The ETH Library is the provider of the digitised journals. It does not own any copyrights to the journals and is not responsible for their content. The rights usually lie with the publishers or the external rights holders. [See Legal notice.](#)

Download PDF: 17.03.2025

ETH-Bibliothek Zürich, E-Periodica, <https://www.e-periodica.ch>

SCHWEIZERISCHE BAUZEITUNG

WOCHENSCHRIFT FÜR ARCHITEKTUR / INGENIEURWESEN / MASCHINENTECHNIK
REVUE POLYTECHNIQUE SUISSE

ORGAN DES SCHWEIZERISCHEN INGENIEUR- UND ARCHITEKTEN-VEREINS
UND DER GESELLSCHAFT EHEMAL. STUDIERENDER DER EIDG. TECHN. HOCHSCHULE
GEGRÜNDET 1883 VON ING. A. WALDNER / HERAUSGEGEBEN VON ING. C. JEGHER

G.E.P.-u.S.I.A.-Mitgl., b. Verlag: Schweiz 40 Fr.,
Ausland 48 Fr. jährl.; Nicht-Mitglieder: Schweiz
48 Fr.; Ausland 60 Fr., postamtlich abonniert
48 Fr. zuzüglich Gebühren. / Einzel-Nr. Fr. 1.20

VERLAG C. & W. JEGHER, ZÜRICH
Dianastrasse 5 / Postcheck VIII 6110
Telephon: 34507 ■ In Kommission
bei Rascher & Cie., Zürich u. Leipzig

Anzeigen durch MOSSE-ANNONCEN AG.,
Zürich, Limmatquai 94 - Basel, Marktplatz 18
Anzeigenpreis: Ganze Seite 240 Fr., Seitenteile
nach Tarif - Teuerungszuschlag zur Zeit 15%

GLASDACH

KITLOS MIT BLEIBANDEN

Ausführung auf Holz, Eisen und Beton
Umdecken gekitteter Glasdächer

JAKOB SCHERRER SÖHNE

Allmendstrasse 5/7 Tel. 57.980 ZÜRICH 2

TIEFBAU · STRASSENBAU · INDUSTRIEBÖDEN · ANSCHLUSSGELEISE

WALO BERTSCHINGER

BAUNTERNEHMUNG ZÜRICH

A.-G. für Grundwasserbauten, Bern

Rotationskernbohrungen bis 300 m Tiefe

SCHIEBEBÖDEN · ISOLIERPLATTEN · DACHVERSCHALUNGEN · HALLEN- UND INDUSTRIEBAUTEN · BARACKENBAU

Dwrisol

A.-G. FÜR LEICHTBAUSTOFFE - DIETIKON - TEL. 918666

Wie man OELE, Fette, Würze, Tri, Petrol, Benzin, Teer, Lauge, Lack *spart*

Durch die Reinigung in

DE LAVAL

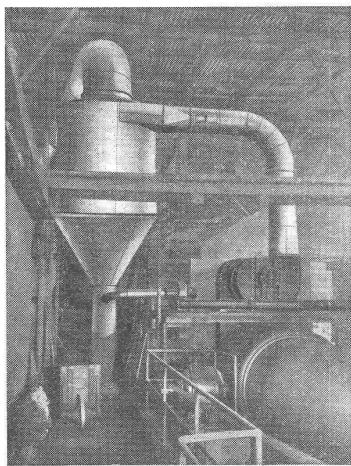
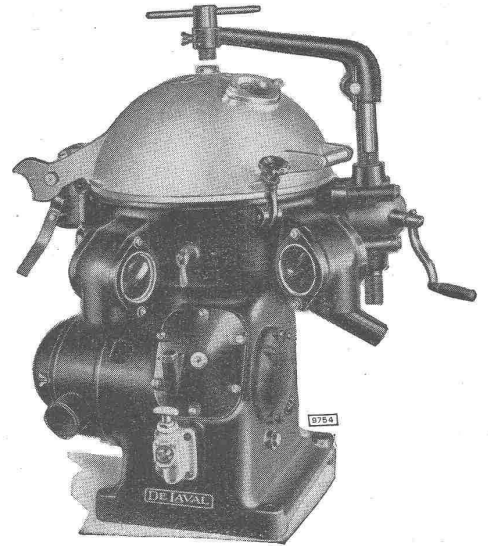
Zentrifugal-Separatoren wird so heute an den so wichtigen Materialien enorm gespart. Die Ersparnis ist so gross, die Arbeitsweise dieser Separatoren so einfach und zuverlässig, dass heute über

50,000 Stück

in Betrieb sind. Referenzen, Lieferungs-Bedingungen und weitere nähere Angaben erhalten Interessenten kostenlos durch die

Generalvertretung der Aktiebolaget Separator, Stockholm, für DE LAVAL - Industrieseeparatoren:

WENGER & CIE., ZÜRICH 1, Ingenieurbüro
Bahnhofstrasse 77 - Telefon 3 63 26



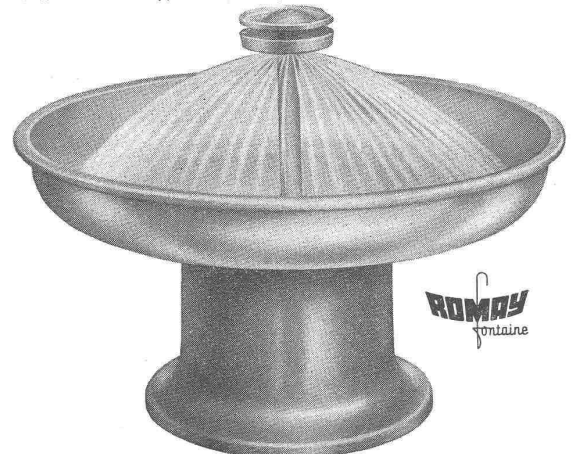
BERN
Stockerweg 6
Telephon 3 46 42

Ventilatorenbau
Entstaubung
Entnebelung
Trocknung
Luftschutz

RAUMLÜFTUNG
LUFTHEIZUNG
KLIMATISIERUNG
SPÄNETRANSPORT

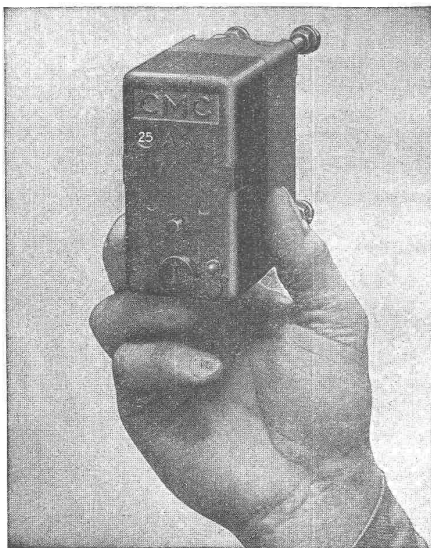
Waschfontänen

die vorteilhaften Gruppen-Waschanlagen



ROMAY
fontaine

Projekte und Offerten durch
JOS. ROTHMAYR, ING., ZÜRICH
Gessnerallee 40 Telephon 5 76 33



CARL MAIER & C^{IE} SCHAFFHAUSEN

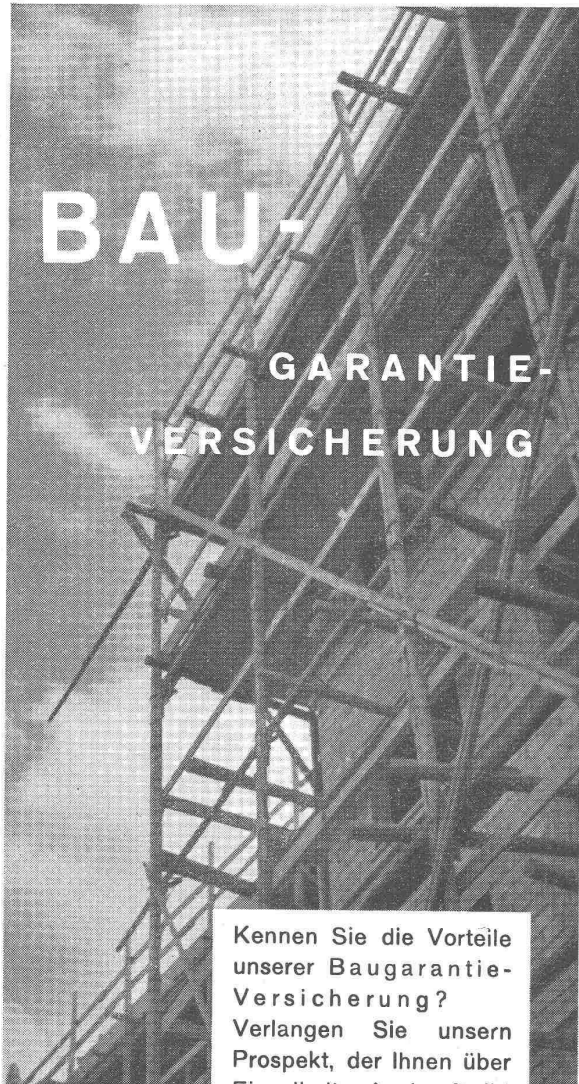
Fabrik elektrischer Apparate und Schaltanlagen

CMC - Kleinautomaten

(Installations-Selbstschalter)

schützen Leitungen und Apparate vor Ueberlast und Kurzschluss,
ersetzen Sicherungen und gleichzeitig auch den Schalter,
sind lieferbar ein-, zwei-, dreipolig, mit oder ohne Nulleiter,
haben eine grosse Abschaltleistung d. h. über 3000 Amp., 500 V \varnothing .

Verlangen Sie unsere Liste 304 BZ



BAU-

**GARANTIE-
VERSICHERUNG**

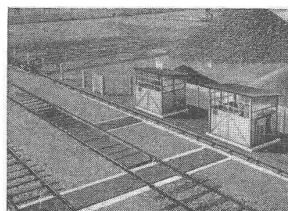
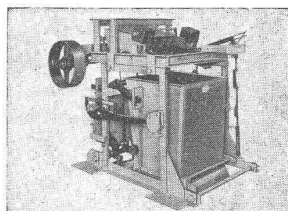
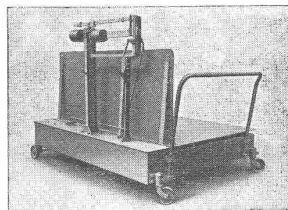
Kennen Sie die Vorteile unserer Baugarantie-Versicherung? Verlangen Sie unsern Prospekt, der Ihnen über Einzelheiten Auskunft gibt.



„Zürich“ Allgemeine Unfall- und Haftpflicht-Versicherungs-Aktiengesellschaft
Direktion: Zürich 2, Mythenquai 2

Stetige Werbung gewinnt an Gedächtniswert

Spezialitäten von



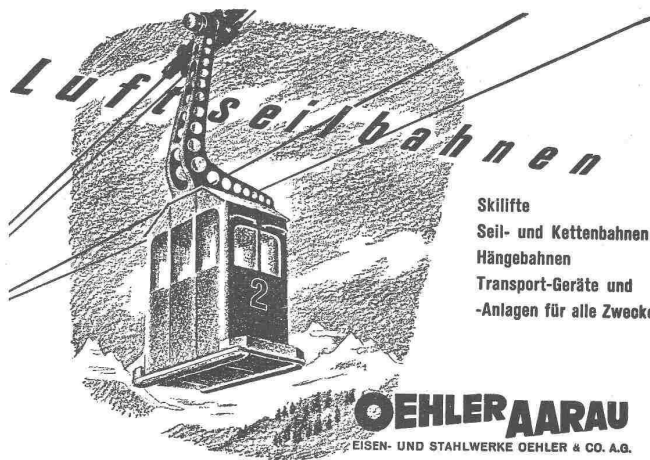
**GIROUD
OLTEN**

- Laufgewichtswaagen
 - Tafelwaagen
 - Dynamometer
 - Feder-Zeigerwaagen
 - Kranwaagen
 - Kohlen-Absackwaagen
 - Autom. Kohlenwaagen
 - Viehwaagen
 - Gattierungswaagen
 - Hängebahnwaagen
 - Rollbahnwaagen
 - Fuhrwerkswaagen
 - Waggonwaagen
- Verlangen Sie Prospekte

AG. der Maschinenfabrik von Louis Giroud, Olten

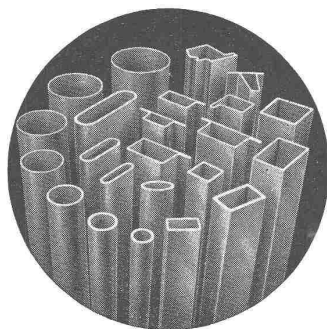
Telephon 062 — 5 4017

4744



- Skilifte
- Seil- und Kettenbahnen
- Hängebahnen
- Transport-Geräte und -Anlagen für alle Zwecke

OEHLER AARAU
EISEN- UND STAHLWERKE OEHLER & CO. A.G.



Herstellung von Stahlröhren für nachstehende Verwendungszwecke:

Tür- und Fensterkonstruktionen, Profiliröhre No. 101/105, 111/113, 121/123, 131/133, 151/155

Eisenkonstruktionen aller Art, Vierkant- und Rechteck-Rohre, Flach-, Rund- und Spitzoval-Rohre

Elektrische Leitungen, Stahlpanzerrohre, schwarz und verzinkt, mit und ohne Isol; Stahlpanzer-Normal- und Kurzbogen

Eisenmöbelfabrikation, Runde Stahlrohre mit 1 bis 3 mm Wandung, in allen gebräuchlichen Abmessungen, kalt biegsam

Maschinen- und Apparatebau, Storenfabrikation etc. alle runden Stahlrohre v. 6 bis 86 mm äusserem Ø mit 1 bis 3 mm Wandung

Spülrohre, schwarz und verzinkt

AKTIENGESELLSCHAFT HERMANN FORSTER, Stahlröhrenwerk, ARBON / Telephon 183

Tiefbohrungen

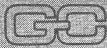
Filterbrunnen, automatische Heberleitungen

AG. GUGGENBÜHL ING. ZÜRICH Flurstrasse 71 Telefon 5 53 13

Spezialunternehmung seit 1869 für Wasserversorgungen und Tiefbohrungen



Schwenkbares Einfahrtsportal

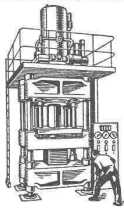


GEILINGER & CO. Eisenbau-Werkstätten WINTERTHUR

Tief-Bohrungen
für Wasser-
gewinnung u.
Boden-Unter-
suchungen
Filterbrunnen

E. BOSSHARD & Co
ZÜRICH 1

AM SCHANZENGRABEN 41



Hydr. Pressen

jeder Grösse und modernster Bauart

600 T.-Presse

Anhänger für Lastwagen, Personenwagen, Langholzanhänger mit Verladewinden

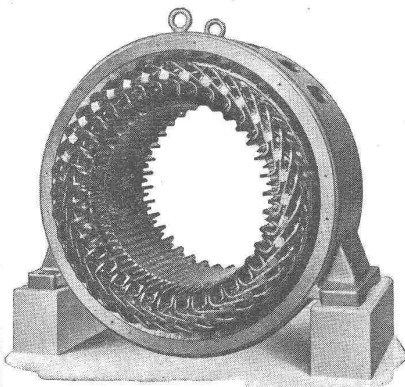
Kipper für Lastwagen, Anhänger, Eisenbahnwagen. Ortsfeste Kippanlagen für Eisenbahnwagen

E. WIRZ, Kipper- u. Maschinenfabrik, Uetikon a. See

Telephon 92 93 31



(gesch. Fabrikmarke)



Reparatur, Um- und Neuwicklung
Verkauf, Umtausch, Miete von
Motoren

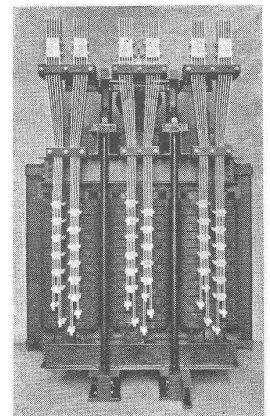
Transformatoren
Generatoren
Apparaten

SPÄLTI SÖHNE & CO.

Fabrik elektrischer Maschinen und Apparate
Reparaturwerkstätten

ZÜRICH, Tel. 52606

VEVEY, Tel. 51991



Holz-Imprägnierung und Konservierung

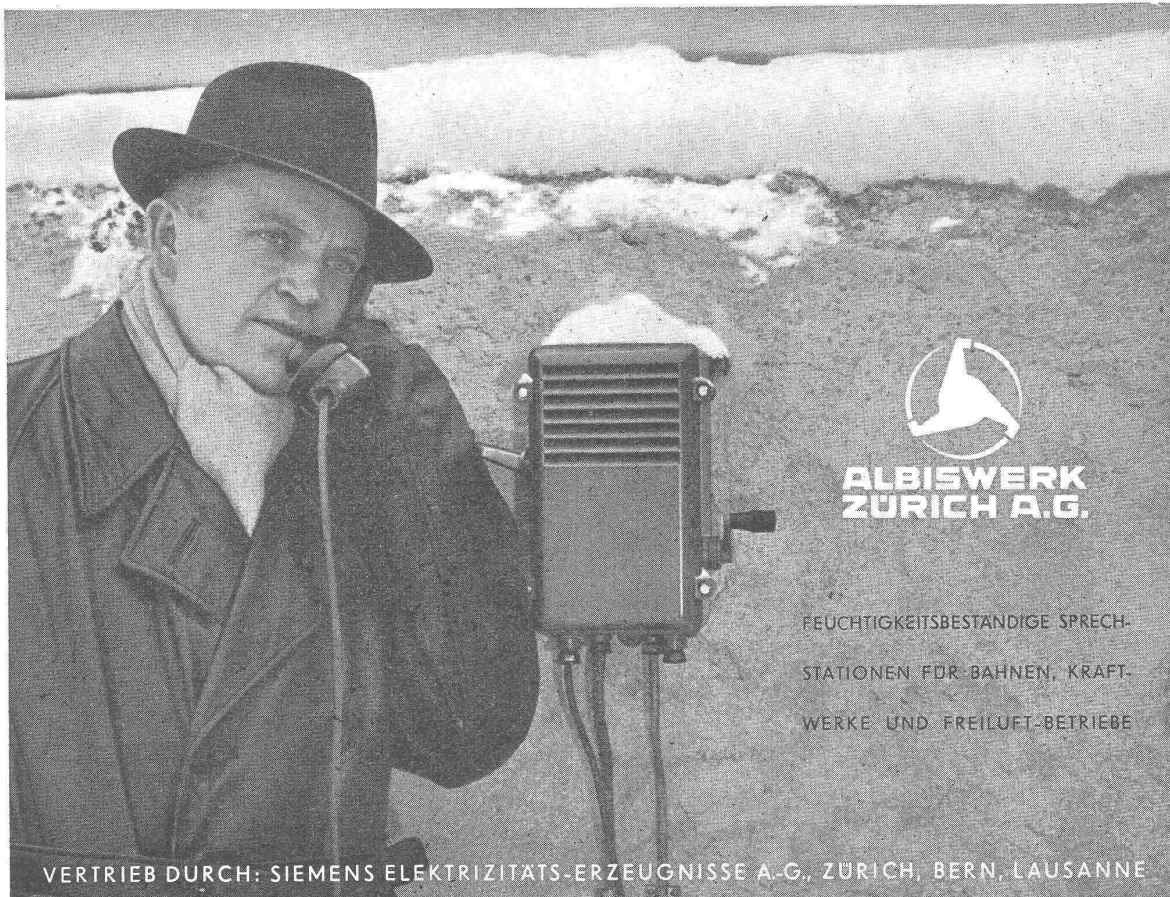
für Aussen- und Innenanstrich
Vollständig geruchfrei
Positive Wirkung der Holzstruktur

Mehrjährige Garantie
Prospekte und Muster

FRID. KRÄNZLIN, LUZERN
Blumenrain 10 Telefon 2 80 85

Bleiverglasungen
in jeder Ausführung für
Möbel, Bauten und Kirchen

J. SUESS & SOHN, ZÜRICH 3
Goldbrunnenstrasse 148 Telefon 3.23.16



**ALBISWERK
ZÜRICH A.G.**

FEUCHTIGKEITSBESTÄNDIGE SPRECH-
STATIONEN FÜR BAHNEN, KRAFT-
WERKE UND FREILUFT-BETRIEBE

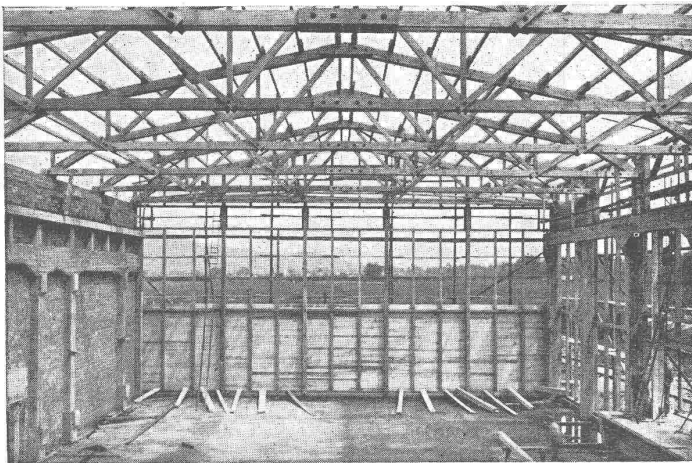
VERTRIEB DURCH: SIEMENS ELEKTRIZITÄTS-ERZEUGNISSE A.G., ZÜRICH, BERN, LAUSANNE

W. STÄUBLI INGENIEUR ZÜRICH

GRUBENSTRASSE 2-4

UNTERNEHMUNG FÜR HOLZ-, WASSER- UND GRUNDBAU

HOLZKONSTRUKTIONEN in jeder Ausführung nach eigenen
und gegebenen Vorschlägen



Lagerhalle in Heerbrugg

Spannweite 20 m

Industriebauten

Hallen

Schuppen

Turmbauten

Dachstühle

Ausstellungsbauten

Lehrgerüste

**Heben und Verschieben
bestehender Bauten**

BAUBESCHLÄGE MÖBELBESCHLÄGE WERKZEUGE

Besichtigen Sie bitte meine Ausstellung in der
Baumuster-Centrale, Talstrasse 9

F. Bender:

ZÜRICH, Oberdorfstrasse 9 und 10, Tel. 2 71 92



CTW MUTTENZ

Dachpappen
Isoliermaterialien
Schallschutzmittel
Asphaltgewebeplatten
Bituminöse Bindemittel
Abdichtungs-Materialien
Klebe- und Vergußmassen
Teer- u. Asphalt-Emulsionen
Parkett- und Belags-Asphalte
Karbolineen und Imprägnieröle
Fugen-, Muffen- und Spezialkitte
Anstrich- und Konservierungsmittel
Teer-, Asphalt- und Bitumen-Produkte

aller Art durch

CHEMISCH-TECHNISCHE WERKE
MUTTENZ-BASEL Gegr. 1887
Tel. 9 30 22

Raumstimmung mit einheimischen Nadelhölzern

- Statt glatt verputzen, das Holz bürsten lassen.
- In einem Anstrich positiv-beizen mit dem seit 20 Jahren bewährten Reform-Beizen.

Reform-Beizen und Lacke - Baden
A. STROHHOFER

Kennen Sie
das neue

Ausmaßbuch für das Baufach

ges. gesch. No. 68996

Verlangen Sie Muster und Offerte vom Verlag
W. Hostettler, Buchdruckerei, Wallisellen

für das Baufach
mit seinem praktischen
Umschlagdeckel, der so-
fortiges Nachschlagen der
Maße ermöglicht?

GLASDÄCHER

in kittlosem System „KULLY“

GLASDACHWERKE OLTEN
A. KULLY, Dipl.-Ing., OLTEN GEGR. 1854
TEL. 539 01 und 02

In dieser Nummer:

Siedlung Niederfeld

Beteiligte Firmen:

JOH. LERCH A.-G., WINTERTHUR

BAUUNTERNEHMER

HOCH- UND TIEFBAUProjekt und Ausführung aller
elektrischen Installationen:„VOLTA“
A. Schläfli & Co., Winterthur
Telephon (052) 2 67 55Renovationen
Luftschutz-Bauten
Sägerei-Produkte**GEBR. SCHMASSMANN**

MALERMEISTER

WINTERTHUR / TELEPHON 2 66 67

WERNER-GRAF & CO., WINTERTHUR

TELEPHON 2 13 13

*Sämtliche Baumaterialien
Erstellung erstklassiger keramischer Boden- und Wandbeläge*
OMS -Kläranlagen A.-G., Zürich 2 Albisstrasse 26
Telephon 5 46 47
 Zentralkläranlagen Hausklärgruben
 das Frischwasser-Klärverfahren mit automatischer Schwimstoffabscheidung
Sondierbohrungen

mit ungestörter Kernentnahme (Spezialausführungen)

BRUNNER & Co. ZÜRICH BAUUNTERNEHMER
 HOCH- U. TIEFBAU
 SCHANZENGRABEN 23 • TELEPHON 7 13 73 / 74/75



OERLIKON 47177

Lokomotive der Furka-Oberalp-Bahn für Adhäsions- und Zahnradbetrieb, mit elektrischer Ausrüstung Oerlikon.

Behördl. bew. 16. 10. 43. BRB. 3. 10. 39.

Elektrische Ausrüstungen

OERLIKON

für Fahrzeuge jeder Art:

Lokomotiven, Motorwagen, Leicht-Schnelltriebzüge, Dieselelektrische Fahrzeuge usw. (für Voll-Bahnen, Schmalspur-Bahnen, Berg-Bahnen, Zahnrad-Bahnen), Akkumulatoren-Lokomotiven, Strassenbahnen, Trolleybusse, Luft- und Standseilbahnen, Schlittenseilbahnen, Skilifts usw. — Kompressoren — Komplettete Bahn-Kraftwerke und Unterstationen für alle Stromarten und Spannungen.

MASCHINENFABRIK OERLIKON, ZÜRICH (TEL. 6 85 30)

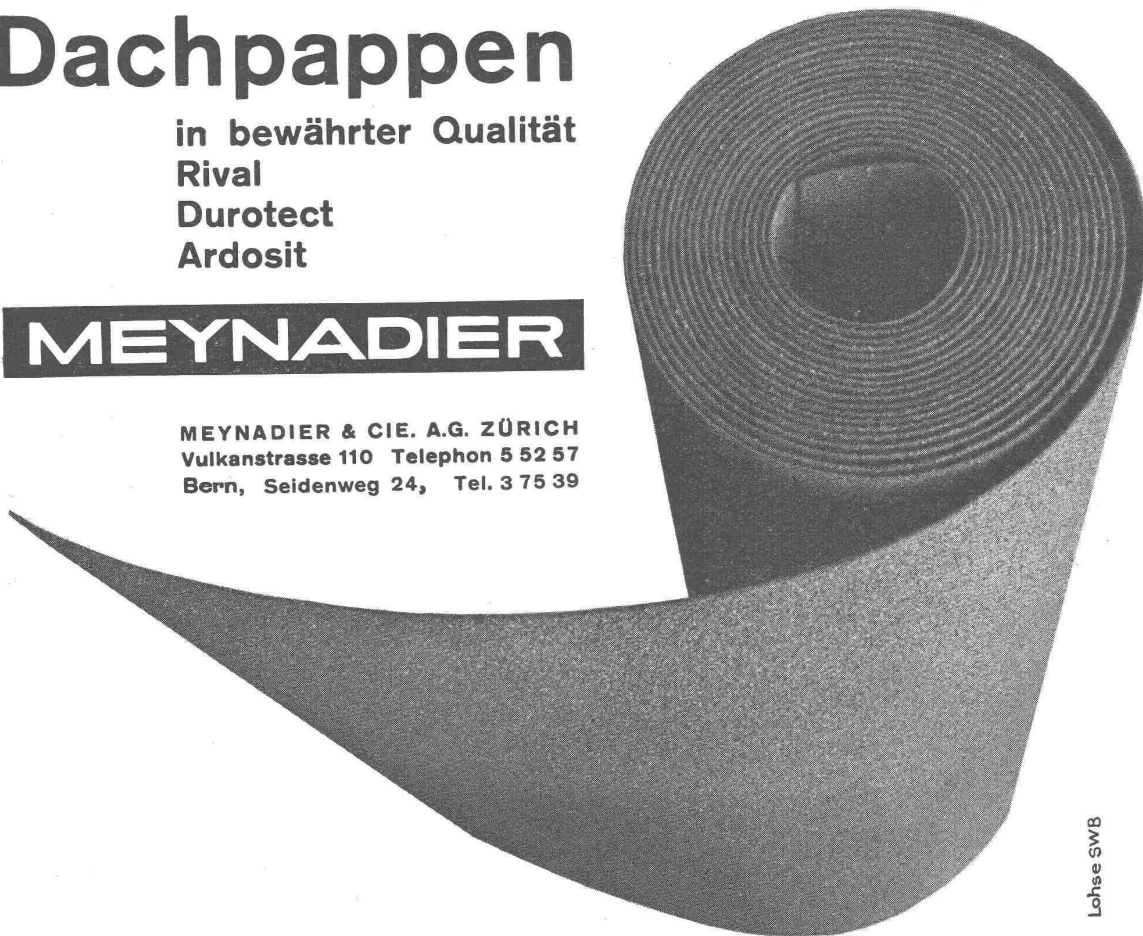
Bureaux in Zürich, Bern und Lausanne

Dachpappen

in bewährter Qualität
Rival
Durotect
Ardosit

MEYNADIER

MEYNADIER & CIE. A.G. ZÜRICH
Vulkanstrasse 110 Telephon 5 52 57
Bern, Seidenweg 24, Tel. 3 75 39



Lohse SWB