

**Zeitschrift:** Schweizerische Bauzeitung  
**Herausgeber:** Verlags-AG der akademischen technischen Vereine  
**Band:** 123/124 (1944)  
**Heft:** 25

## Werbung

### Nutzungsbedingungen

Die ETH-Bibliothek ist die Anbieterin der digitalisierten Zeitschriften. Sie besitzt keine Urheberrechte an den Zeitschriften und ist nicht verantwortlich für deren Inhalte. Die Rechte liegen in der Regel bei den Herausgebern beziehungsweise den externen Rechteinhabern. [Siehe Rechtliche Hinweise.](#)

### Conditions d'utilisation

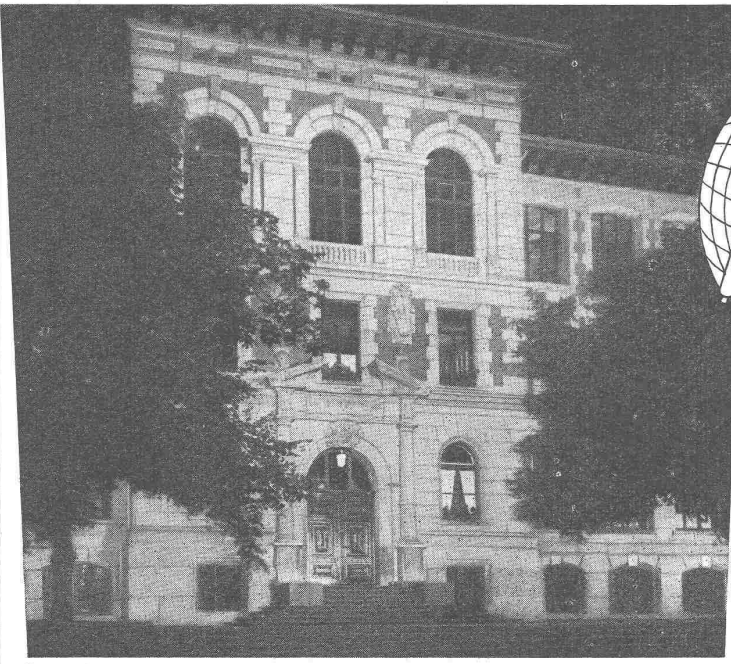
L'ETH Library est le fournisseur des revues numérisées. Elle ne détient aucun droit d'auteur sur les revues et n'est pas responsable de leur contenu. En règle générale, les droits sont détenus par les éditeurs ou les détenteurs de droits externes. [Voir Informations légales.](#)

### Terms of use

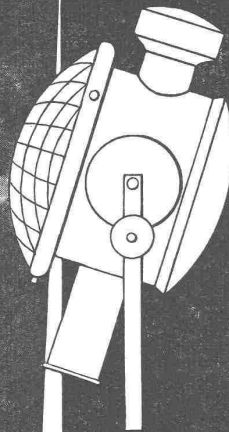
The ETH Library is the provider of the digitised journals. It does not own any copyrights to the journals and is not responsible for their content. The rights usually lie with the publishers or the external rights holders. [See Legal notice.](#)

**Download PDF:** 16.03.2025

**ETH-Bibliothek Zürich, E-Periodica, <https://www.e-periodica.ch>**



Fassaden-Anleuchtung mittels Scheinwerfern und Flutlichtstrahlern



**SIEMENS**  
**BELEUCHTUNGS-**  
**TECHNIK**

BERATUNG in allen licht- und  
 beleuchtungstechnischen Fragen  
 für INDUSTRIE, GEWERBE, HANDEL,  
 SCHULEN, SPORTPLÄTZE, VERKEHR.

SIEMENS ELEKTRIZITÄTS-ERZEUGNISSE AG. ABT. SIEMENS-SCHUCKERT ZÜRICH-LAUSANNE



# STEINZEUG

das beste Kanalisationsmaterial

Schweizer. Steinzeug-Röhren-  
 Fabrik A.-G. Schaffhausen  
 Steinzeugfabrik Embrach A.-G.  
 Embrach

hochsäurefest  
 frostsicher  
 glatte Oberfläche  
 höchster Widerstand  
 gegen Abschleiß  
 hohe Druckfestigkeit

4-42

**Ein halbes Jahrhundert Erfahrung**

**KRIENS  
Bell**

# Hebezeuge Rangier-Spille

AG. der Maschinenfabrik v. Theodor Bell & Co., Kriens-Luzern

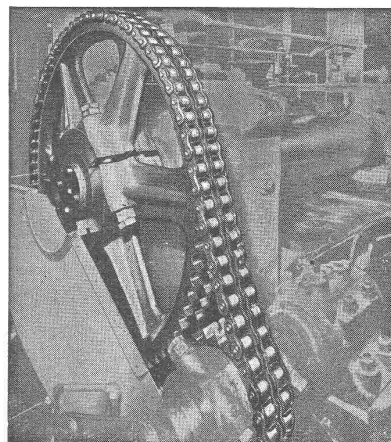
## Kampf dem Verderb auch für Holz

darum

### IMPRÄGNIERUNG,

jedoch nur nach dem Kesselverfahren unter Vacuum und Druck mit Teeröl oder E-K.

**HOLZKONSERVIERUNG A.-G. ZOFINGEN**



## KETTEN-ANTRIEB

100 PS  
86 : 22 T. p. M.  
a. Kalandar

Bis 70 PS ab Lager.

**W. EMIL KUNZ**  
Gotthardstrasse 21  
**ZÜRICH 2**  
Telephon 5 29 10.

MD

- norm** Ventilationseinsätze
- norm** Garagetore
- norm** Schuhroste
- norm** Estrichtreppen

**norm** Lichtschachtroste

**norm** Kellerfenster

**norm** Brief- und Milchkasten

**norm** Kohleneinwürfe

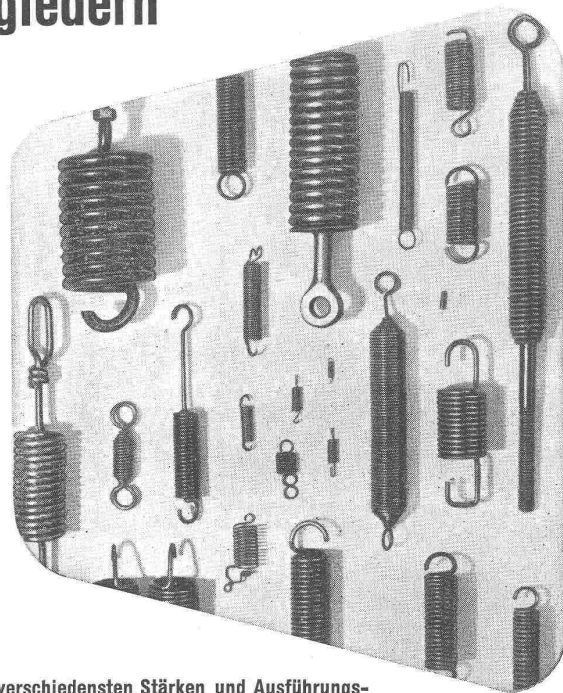
**norm**  
*Bauteile*

**BILLIGER  
BESSER  
RASCHER**

---

Verlangen Sie unseren Katalog.  
**METALLBAU AG.**  
ZÜRICH-ALBISRIEDEN  
TEL. 7 06 76.

## Zugfedern



in den verschiedensten Stärken und Ausführungsformen sind eine Spezialität unserer Branche. Die vorzügliche Qualität ist in Fachkreisen anerkannt und geschätzt.

**BAUMANN & CIE. A.-G., RÜTI (ZCH)**



**WALTER J. HELLER & Co.**  
**BAUUNTERNEHMUNG**

BERN — SCHLOSSTRASSE 119 — TEL. 2 20 36

**KRIENS**  
**Bell**

# Wasserturbinen

Umbau und Modernisierung bestehender Anlagen

AG. der Maschinenfabrik v. Theodor Bell & Co., Kriens-Luzern

Ohne Farbe und ohne Matrizen, verblüffend einfach und sauber, arbeitet das

## ORMIG - SYSTEM

Es eignet sich vorzüglich für die Vervielfältigung kleiner Auflagen (Kostenvoranschlägen, Stücklisten, Materiallisten, Montageplänen etc), sowie die zeit- und kostensparende Vereinfachung des Auftrags- und Rechnungswesens, die Arbeitsvorbereitung für die Werkstatt in Gross- und Kleinbetrieben.

Kostenlose nähere Auskünfte erteilt gerne der Generalvertreter:

**ERNST JOST**  
AKTIENGESELLSCHAFT

ZÜRICH, Sihlstr.1/Ecke Bahnhofstr., Tel. 72312

## DURABET-

**Hartbeton**  
für Aussen- und Innenbeläge

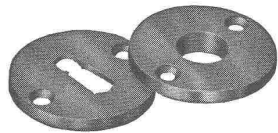
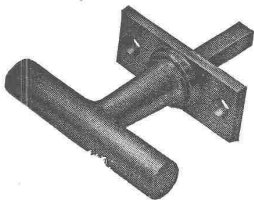
## DURABET-

**Stahlbeton**  
für Innenbeläge

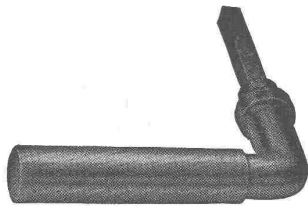
Der bestbewährte Strapazierboden für intensive Beanspruchung

**ZIEGLER & CIE. A.-G.**  
WINTERTHUR

# Schweizer Baubeschläge



**INCA**



Wir liefern alle kuranten Beschläge in erstklassiger Ausführung.

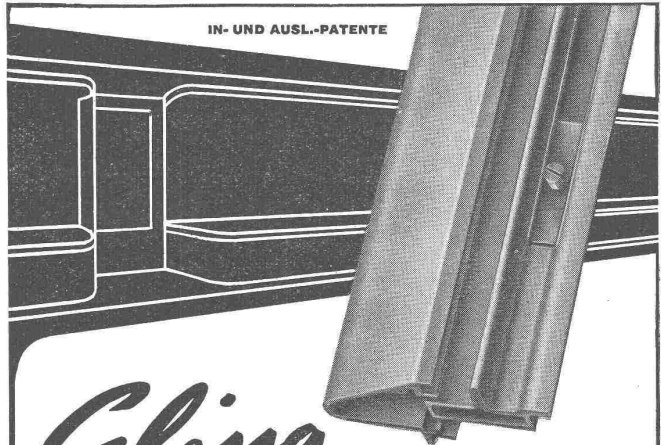
## INJECTA

A.-G. Spritzgusswerke und Apparatfabrik

TEUFENTHAL b. AARAU

Telephon 3 82 77

IN- UND AUSL.-PATENTE



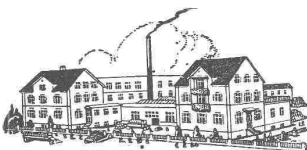
## Glissa

die Metallrahmen-Konstruktion mit den grössten Vorteilen:

Grundrahmen aus Stahlrohr, feuerverzinkt, daher solide, dauerhafte Konstruktion, keine Rostbildung. Kein Schwitzen der Scheiben, einwandfreie Entlüftung, dank unsichtbarer Schlitzentlüftung, Deckprofil schraubenlos. Rasche Montage.

Verlangen Sie Muster und Offerten durch

**G** LASMANUFAKTUR A.-G. / SCHAFFHAUSEN



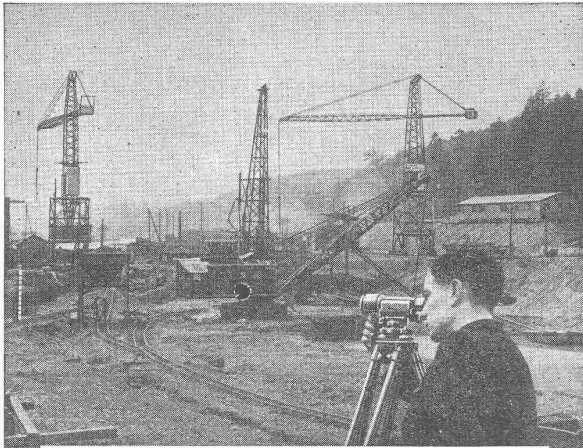
Gegründet 1886

# ED. BRUN, WÄDENSWIL

Telephon 956.802    Telegramme: Brun

Aelteste Spezialfabrik für Härte-Löt-Schweissprodukte, Autogen-Zusatzmaterialien, Lager-Kühlfette, Lager-Kühlöl, Technische Öle und Fette

— Oel-Import en gros — Verlangen Sie Vertreterbesuch



## Rasches, präzises Arbeiten

Mitten im Hochbetrieb und scheinbaren Durcheinander der Baustelle müssen die Masse der entstehenden Bauteile kontrolliert und die Dimensionen der nächsten Etappen festgelegt werden.

Dafür steht dem Ingenieur im Kern-Nivellier-Instrument ein Arbeitsgerät zur Verfügung, mit dem er diese Aufgabe in kürzester Zeit und mit absoluter Genauigkeit ausführt.

**Kern** seit 125 Jahren die führende Marke für  
**NIVELLIER-  
 INSTRUMENTE**  
 AARAU

8

## Sie bauen!

Der Staubsauger soll überall angesteckt werden können — im Salon, im Schlafzimmer, im Korridor — ebenso der elektrische Heizofen für die Uebergangszeit. Die überlegte Verteilung der Kraft- und Wärme-Steckdosen ist daher wichtig.

Wir helfen Ihnen bei der Prüfung der elektrischen Installationen gerne und unverbindlich und erstellen Ihnen jedes Projekt.

*Baumann, Koelliker*

& Co. AG.

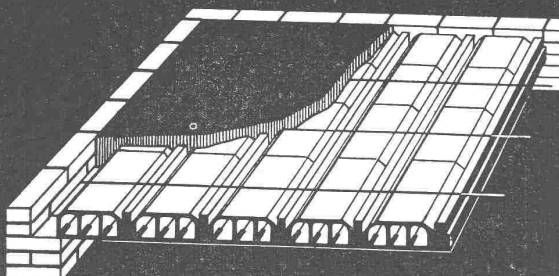
ZÜRICH 1

Sihlstr. 87

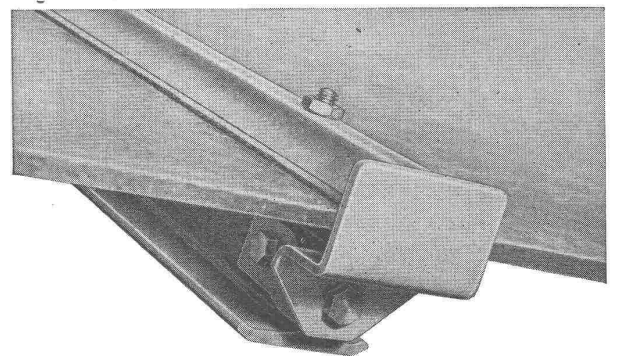
Telephon (2) 83 7 83

## *K. Ottiker* BETONBALKENFABRIK OBERRIEDEN A.G. *Zürich*

Man schätzt die Ottiker-Decke, weil sie rasch verlegt, zuverlässig und preiswert ist. Auskünfte und Preisofferten durch Büro Zürich, Talstrasse 83, Telephon 7 45 78



Schalungslose Steghohlkörper-Decke



## KITTLOSE VERGLASUNGEN

Kittlose Glasdächer System Fortuna oder Elzett, Satteldachoberlichter, Pultdächer, Vordächer, dauerhaft und tropfsicher

**GEBR. TUCHSCHMID**  
 FRAUENFELD • ZÜRICH

Gebunden an keine Norm,  
Wema-Roste in jeder Form!\*

**WEMA-Gitterroste**  
licht- und luftdurchlässig

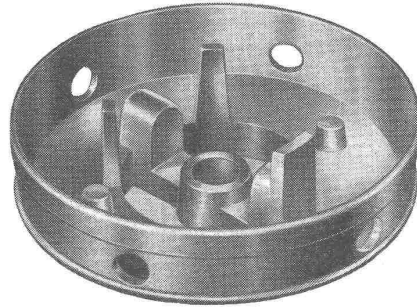
angefertigt  
**nach Wunsch**

Ob rechteckig, dreieckig, rund oder ausgeschnitten, unsere Wema-Gitterroste werden in jeder Form geliefert.

\* Wema-Roste werden darum als Abdeckung für Podeste, Laufstege, Treppenstufen usw. vorgezogen. Als **Schuhkratzer sind sie beliebt.**

Glasdachwerke

**SIEGFRIED KELLER & CO.**  
WALLISELLEN-ZÜRICH



**PRÄZISION** kombiniert mit  
**Material-Ersparnis,**  
(dünne Wandungen)

**mässigen Werkzeugkosten**

und der Möglichkeit, **Stahl- oder Bronze-**  
**Büchsen einzugiessen,** zeichnet unseren

**KOKILLEN-GUSS**

aus.

**ALUMINIUM MENZIKEN & GONTENSCHWIL AG**

Tel. 616 21 **MENZIKEN** (Aargau)

**Universal-Theodolit WILD T2**

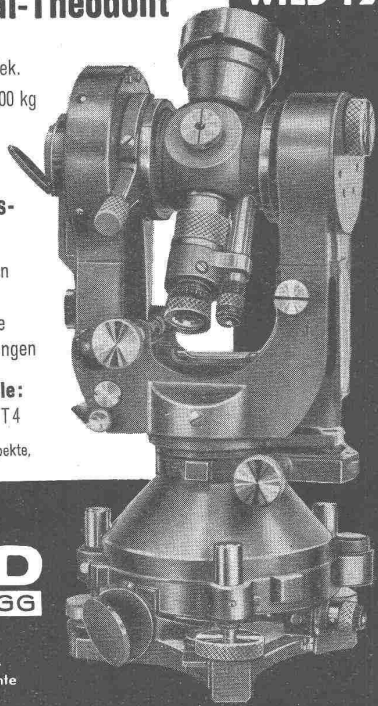
Genauigkeit 1 Sek.  
Gewicht 5,500 kg

**Anwendungs-**  
**gebiet:**

- Triangulationen
- Tachymetrie
- Geographische Ortsbestimmungen

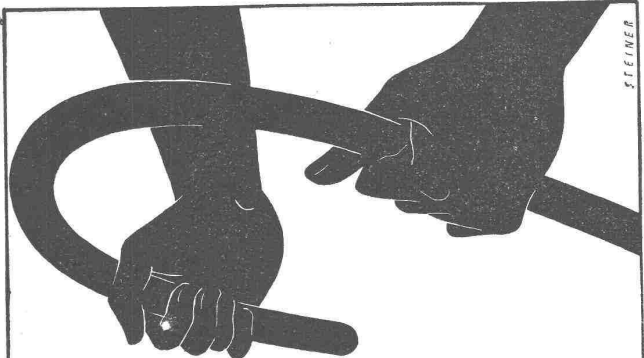
**Weitere Modelle:**  
T0, T1, T3, T4

Verlangen Sie Prospekte.



**WILD**  
**HEERBRUGG**

Verkaufs-AG.  
Heinrich Wild's.  
geodätische Instrumente  
Heerbrugg (Schweiz)



Vom Rohstahl bis zum Massenartikel  
haben wir die  
Verarbeitung von Eisen in der Hand.

Jeder Fabrikationsstufe lassen wir  
peinliche Sorgfalt angedeihen  
und erreichen damit die anerkannte  
Qualität unserer Erzeugnisse.

Elektro-Stahlwerk Warmwalzwerk Drahtzieherei Verzinkerei Stangenzieherei Kaltwalzwerke  
Fabrikation von Schrauben Nieten Nägeln und anderen Eisenwaren



AKTIENGESELLSCHAFT  
DER VON MOOS'SCHEN EISENWERKE LUZERN

**S.T.S.**

**Schweizer. Technische Stellenvermittlung**  
**Service Technique Suisse de placement**  
**Servizio Tecnico Svizzero di collocamento**  
**Swiss Technical Service of employment**

ZÜRICH, Beethovenstr. 1 — Telephon: 35426 — Telegr.: STSINGENIEUR ZÜRICH.  
 Für Arbeitgeber kostenlos. Für Stellensuchende Einschreibgebühr 2 Fr. für 3 Monate.  
 Bewerber wollen Anmeldebogen verlangen. Auskunft über offene Stellen und Weiterleitung von Offerten erfolgt nur gegenüber Eingeschriebenen.

**MASCHINEN-ABTEILUNG**

- 241 **Dipl. Elektro-Techniker**, Zivile Anstellung bei militär. Instanz. S. 8. April.  
 401 **Elektro-Techniker**, mit Praxis im Kraftwerkbetrieb, als Leiter einer Zentrale von 1500 kW. Eintritt 1. Aug. 1944. Südwestschweiz.  
 403 **Maschinen-Techniker**, mit Spezialkenntnissen im Diesel-Motoren u. Kompressorenbau. Südwestschweiz.  
 405 **Elektro-Ingenieur ev. -Techniker**, mit Erfahrung in Gleichstrom-Elektro-Motoren, Erfahrung im Fahrzeugbau. Nordostschweiz.  
 477 **Ingenieur Conseil ou technicien pour manufacture de liège**. Suisse rom.  
 409 **Techniker**, mit Praxis als Korrespondent, im Heizungs- u. Lüftungsfach. Franz. Baldigst. Ostschweiz.  
 411 **Maschinen-Techniker**, für Berechnung u. Aufzeichnung von landwirtschaftl. Maschinen. Zentralschweiz.  
 413 **Dipl. Elektro-Techniker**, mit Kenntnissen in Nachrichten- u. Hochfrequenz-Technik. Muttersprache französ. Bewerbungen bis 23. Juni 1944. Oeff. Verwaltung.  
 415 **Ventilations- od. Heizungs-Techniker**. Baldigst. Zivile Anstellung bei militärischer Instanz.  
 419 **Dipl. Maschinen-Techniker**, Konstrukteur, für Beschläge, Kleinvorrichtungen, Armaturen etc. Kaufm. Kenntnisse erwünscht. Zentralschweiz.  
 421 **Elektro-Techniker**, als techn. Leiter, Inhaber der Tf-Konzession A u. ev. der eidgen. Radiokonzession od. Absolv. der Meisterprüf. Nicht unter 30 J. Westschw.

**BAU-ABTEILUNG**

- 772 **Hochbau-Techniker ev. Dipl. Architekt**. Zürich. S. 3. Juni.  
 774 **Hochbau-Techniker**. Nordostschweiz. S. 3. Juni.  
 776 **Hochbau-Techniker**. Zürich. S. 3. Juni.

- 848 **Tiefbau-Techniker**, mit Praxis in Vermessungen, Absteckungen u. Wasserversorgungen. Sofort. Ostschweiz.  
 852 **Bau-Ingenieur od. Tiefbau-Techniker**, mit Erfahrung im Bau von Wasserversorgungen, für Projekt u. Bauleitung. Zentralschweiz.  
 854 **Architekt od. Hochbau-Techniker**, für Projektbearbeitung. Zürich.  
 856 **Dipl. Architekt ev. Hochbau-Techniker**, für Wettbewerbsarbeiten. Eintritt 1. Juli. Kt. Zürich.  
 858 **Hochbau-Techniker**, mit Praxis, für Bureau. Sofort. Zentralschweiz.  
 860 **Hochbau-Techniker r.** Sofort. Zürich.  
 862 **Bauführer**, für Bauführung einer Wohnkolonie. Sofort. Zürich.  
 864 **Hochbau-Techniker**, für Bureau. Sofort. Südostschweiz.  
 870 **Bauführer**, mit italien. Sprachkenntn. Sofort. Kt. Tessin.  
 872 **Bauführer**, mit Praxis im Siedlungsbau. Eintritt 1. Juli 1944. Zürich.  
 874 **Hochbau-Techniker**, mit Praxis, für Bureau u. Bauplatz. Kenntnis im Holzbau. Sofort. Zentralschweiz.  
 884 **Tiefbau-Techniker**, für allg. Tiefbau. Sofort. Zivile Anstell. bei militär. Instanz.  
 886 **Dipl. Architekt**, für Entwurf u. Ausführung. Zentralschweiz.  
 883 **Hochbau-Techniker**, für Anfertigung von Werkplänen, Aufstellen von Eingabe-Formularen usw. 30 bis 35 Jahre. Zentralschweiz.  
 890 **Dipl. Hochbau-Techniker**, mit Praxis. Eintritt 1. Juli 1944. Zürich.  
 892 **Hochbau-Techniker od. Architekt**, für Anfertigung von Werk- u. Detail-Plänen, Abrechnungen usw. Baldigst. Westschweiz.  
 894 **Hochbau-Techniker**, mit Praxis in Wohnbauten. Sofort. Zürich.  
 896 **Technicien en génie civil ou ingénieur constructeur**. Entrée immédiate. Suisse française.  
 898 **Dipl. Bau-Ingenieur, Kultur-Ingenieur u. Vermessungs-Techniker**, für Güterzusammenlegungen. Baldigst. Nordostschweiz.  
 900 **Architekt od. Hochbau-Techniker**, für Ausarbeitung von Ausführungsplänen, Projektierung usw. Sofort. Westschweiz.  
 902 **Dipl. Architekt ev. Dipl. Hochbau-Techniker**, für Entwurf u. Darstellung. Sofort. Zürich.  
 904 **Hochbau-Techniker od. Architekt**, für Ausarbeitung von Projekten u. Ausführungsplänen. Eintritt 1. Juli 1944. Zentralschweiz.  
 906 **Bau-Ingenieur**, mit Praxis, für Meliorationsarbeiten. Baldigst. Ostschweiz.  
 908 **Hochbau-Techniker**, für Projekt u. Anfertigung von Detailplänen. Eintritt 1. Juli. Zürich.

**Stellenausschreibung.**

Zufolge Rücktritt des jetzigen Inhabers ist die Stelle eines

**Betriebsleiters der Gemeindewerke**  
 (Elektrizitätswerk, Gaswerk und Wasserversorgung)

auf den Herbst 1944 neu zu besetzen.

**Erfordernisse:** Abgeschlossene technische Bildung, Erfahrungen in der Verwaltung und Betriebsführung obiger, technischer Betriebe.

Jahresbesoldung gemäss Klasse XIII der Gemeinde-Besoldungsverordnung: Fr. 7200.— bis Fr. 9600.— sowie Teuerungszulage. - Beitritt zur Pensionskasse der Gemeinde Horgen obligatorisch.

Handschriftliche Anmeldungen mit Angaben der Personalien und eines kurzen Lebenslaufes, sowie über die bisherige Tätigkeit mit Zeugnisabschriften, sind zu richten an Herrn Gemeinderat Eduard Schiffer, Präsident der Aufsichtskommission der Gemeindewerke Horgen.

Persönliche Vorstellung erst auf Einladung erwünscht.

Horgen, den 8. Juni 1944.

**ARCHITEKT**

mit fünfjähriger Praxis auf ersten Schweizer Bureaux und fünf Jahren Auslandpraxis sucht **Halbtagsstelle** in Zürich oder **Beteiligung** in Architekturbureau. Offerten unter OFA 2587 Z an Orell Püßli-Annoncen, Zürich, Zürcherhof.

**ARCHITEKT**

(Dipl. Ing.), 27 jährig, ledig, mit In- und Auslandpraxis sucht **neuen Wirkungskreis**

in Atelier mit künstlerischen Gestaltungsaufgaben. Grosse Erfahrung in Bebauungsplan, Siedlung, Landhäuser und Industriebauten. (Wettbewerb). Bevorzugt wird Dauerstelle. Offerten mit Salärangaben unter Chiffre Z. E. 1624 an Mosse-Annoncen A.-G., Zürich.

Infolge Todes des bisherigen Direktors ist die Stelle des

**TECHNISCHEN DIREKTORS**

unserer Genossenschaft neu zu besetzen. Interessenten (Schweizerbürger) belieben die ausführlichen Bedingungen zu verlangen bei der

**ELEKTRA BASELSTADT IN LIESTAL.**

**Gesucht** Architekt oder künstlerisch befähigter

**Bautechniker**

in Architekturbureau der Ostschweiz.

Offerten unter Chiffre Z. O. 1570 befördert Mosse-Annoncen, Zürich.

**Gesucht** junger.

**Hochbautechniker** oder  
**Hochbauzeichner**

sauberer und gewandter Zeichner, zum baldigen Eintritt in Architekturbureau für Industriebauten.

Offerten an **Locher & Cie., Zürich**, Bauingenieure und Unternehmer.

**Abdichtungen**

Normal- u. schnellbindende Mörtelzusätze  
 Schutzanstriche                      Plastische Kitten

**Technische Beratungsstelle für Bautenschutz**

**A. PELLASCIO • Ing. ETH**

Tel. 6 63 73

Zürich 11, Ohmstrasse 16

**DIPL. INGENIEUR  
E. T. H.  
mit vielseitiger Erfahrung in  
Projekt, Bau, Betrieb  
von  
KRAFTWERKEN**

wünscht Stellung als Mitarbei-  
ter v. Ingenieur-Bureau, Unter-  
nehmung, Elektrizitäts-Gesell-  
schaft. Guter Konstrukteur und  
Darsteller, ideenreich, gebirgs-  
tüchtig. Anfragen erbeten unter  
Chiffre Z. U. 1558 an Mosse-  
Annoncen A.-G., Zürich.

**Architekt oder  
Bautechniker**

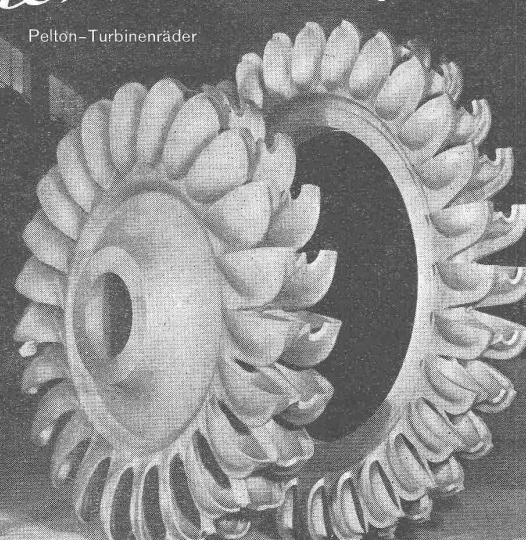
für Projekt und Ausführung als gewandter  
Zeichner mit künstlerischer Befähigung und  
Erfahrung in Kostenberechnung in Archi-  
tekturbureau der Zentralschweiz per sofort  
oder nach Vereinbarung gesucht. Offerten  
mit Gehaltsansprüchen etc. unter Chiffre  
Z. Z. 1577 an Mosse-Annoncen A.-G., Zürich.

Aufnahme von  
**Höhenkurven**

auf Plänen 1 : 1000  
zu vergeben. An-  
gebot erbeten unter  
Chiffre Z. R. 1593  
befördert Mosse-  
Annoncen, Zürich.

Das Inserat ist  
**die Brücke**  
zwischen Angebot  
und Nachfrage

**+GF+**  
*Elektro-Stahlguss*  
S 60 372  
Pellon-Turbinenräder



**Aktiengesellschaft der Eisen- und Stahlwerke  
vormals Georg Fischer, Schaffhausen (Schweiz)**

**SULZER**

- Warmwasser- und  
Dampfheizungen
- Heißwasser-, Pumpen- und  
Fernheizungen
- Luftheizungen
- Strahlungsheizung
- Ventilations- und  
Luftkühlanlagen
- Luftkonditionierung
- Ölfeuerungen
- Warmwasserbereitungsanlagen
- Elektroheizungen
- Abwärmeverwertungsanlagen
- Luftbefeuchtungsanlagen
- Trockenanlagen
- Entnebelungsanlagen
- Trockene Kokskühlung

Gebrüder Sulzer  
Aktiengesellschaft  
Abt. Zentralheizungen  
Winterthur u. Filialen

**BETON**  
wird  
**pervibrant**  
nicht mehr gestampft  
**NOTZ & CO. AG.**  
BIEL

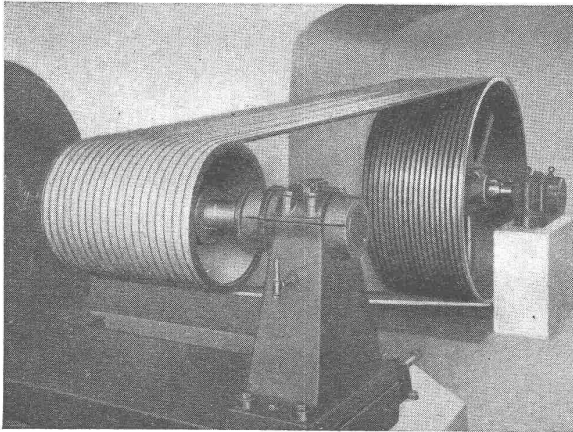
**BAU-MESSE  
BERN**  
Gurtengasse 3  
Besuchen Sie die  
aufschlussreiche  
**Naturstein-  
Ausstellung**  
Eintritt frei!



*Manometer  
Thermometer  
Hygrometer*  
**HANNI & CIE. A. G.**  
JEGENSTORF-BERN



# Transmissions- Organe



Komplette Anlagen für alle  
Industriezweige

Keilriemenantrieb eines Generators  
300 PS Kraftübertragung  
19 Keilriemen Texrope-Klus  
32 × 19 mm



**Eisenwerk Klus** in Klus, Gesellschaft der Ludw. von Roll'schen Eisenwerke A.G.

198

Werke in Gerlafingen (Hauptsitz), Klus, Choindoz, Röndez, Olten, Bern

## GEBRÜDER RÜTTIMANN

AKTIENGESELLSCHAFT FÜR ELEKTRISCHE UNTERNEHMUNGEN

Fern- 042  
Telephon: 41125

# ZUG

Spezialgeschäft für Frei- und Kabelleitungen jeder Art.

Schwebebahnen.

Trolleybus- und Bahnleitungen.

**Eternit**

*Behälter*

sind dauerhaft und leicht im Gewicht.  
Runde und rechteckige Standard-  
formen oder Spezialanfertigungen.

ETERNIT A.G. NIEDERURNEN TEL. 41555