

Zeitschrift: Schweizerische Bauzeitung
Herausgeber: Verlags-AG der akademischen technischen Vereine
Band: 123/124 (1944)
Heft: 2

Werbung

Nutzungsbedingungen

Die ETH-Bibliothek ist die Anbieterin der digitalisierten Zeitschriften. Sie besitzt keine Urheberrechte an den Zeitschriften und ist nicht verantwortlich für deren Inhalte. Die Rechte liegen in der Regel bei den Herausgebern beziehungsweise den externen Rechteinhabern. [Siehe Rechtliche Hinweise.](#)

Conditions d'utilisation

L'ETH Library est le fournisseur des revues numérisées. Elle ne détient aucun droit d'auteur sur les revues et n'est pas responsable de leur contenu. En règle générale, les droits sont détenus par les éditeurs ou les détenteurs de droits externes. [Voir Informations légales.](#)

Terms of use

The ETH Library is the provider of the digitised journals. It does not own any copyrights to the journals and is not responsible for their content. The rights usually lie with the publishers or the external rights holders. [See Legal notice.](#)

Download PDF: 17.03.2025

ETH-Bibliothek Zürich, E-Periodica, <https://www.e-periodica.ch>

SCHWEIZERISCHE BAUZEITUNG

WOCHENSCHRIFT FÜR ARCHITEKTUR / INGENIEURWESEN / MASCHINENTECHNIK
REVUE POLYTECHNIQUE SUISSE

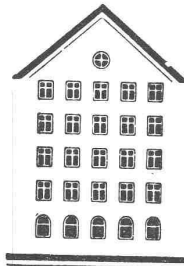
ORGAN DES SCHWEIZERISCHEN INGENIEUR- UND ARCHITEKTEN-VEREINS
UND DER GESELLSCHAFT EHEMAL. STUDIERENDER DER EIDG. TECHN. HOCHSCHULE
GEGRÜNDET 1883 VON ING. A. WALDNER / HERAUSGEGEBEN VON ING. C. JEGHER

G.E.P.- u. S.I.A.-Mitgl., b. Verlag: Schweiz 40 Fr.,
Ausland 48 Fr. jährl.; Nicht-Mitglieder: Schweiz
48 Fr.; Ausland 60 Fr., postamtlich abonniert
48 Fr. zuzüglich Gebühren. / Einzel-Nr. Fr. 1.20

VERLAG C. & W. JEGHER, ZÜRICH
Dianastrasse 5 / Postdeck VIII 6110
Telephon: 34507 ■ In Kommission
bei Rascher & Cie., Zürich u. Leipzig

Anzeigen durch MOSSE-ANNONCEN AG.,
Zürich, Limmatquai 94 - Basel, Marktplatz 18
Anzeigenpreis: Ganze Seite 240 Fr., Seitenteile
nach Tarif - Teuerungszuschlag zur Zeit 15 %

Fenster



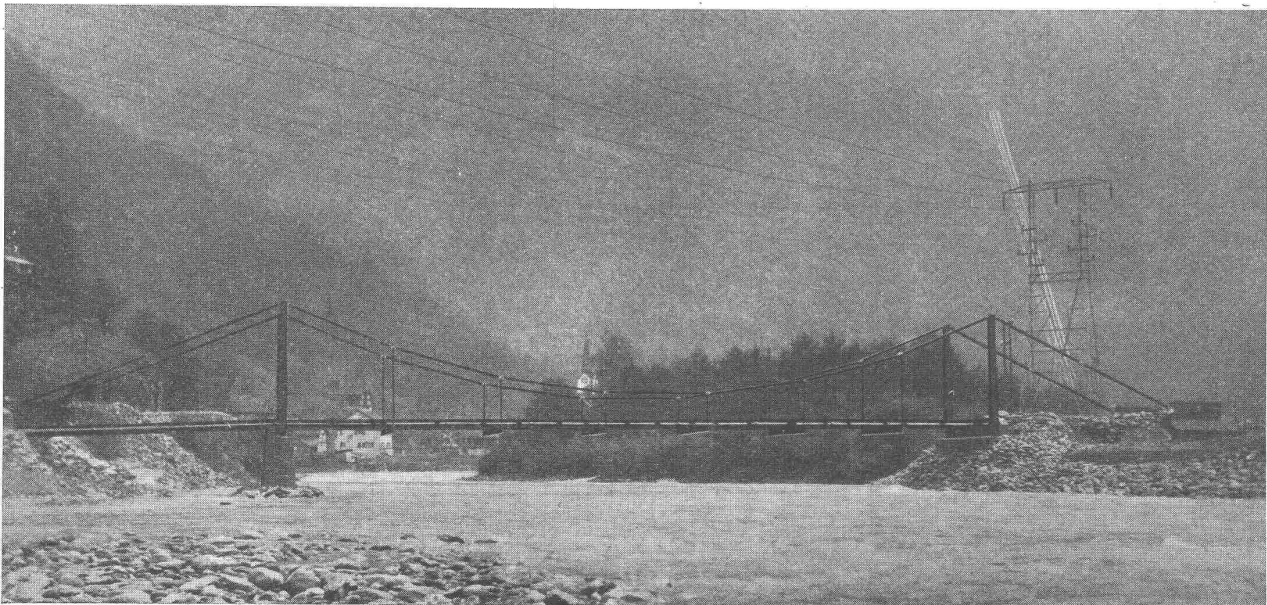
Kiefer Zürich

Eisenbaugesellschaft Zürich

Limmatplatz 7

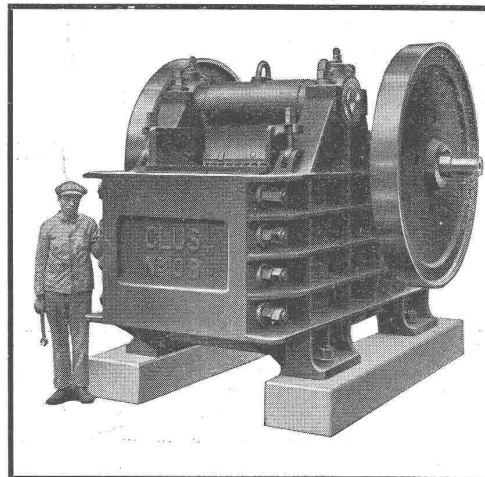
Ingenieur-Bureaux

Stahlbau-Werkstätten



Hängebrücke 35,7 m Spannweite

Nr. 9665 BRB 3. 10. 39.



HOCHLEISTUNGS-STEINBRECHER „GLUS“

Ein- und Zwellschwingenbrecher
 Kreisel-, Vor- und Reduktionsbrecher
 Sandwalzwerke, Sortier- und Waschmaschinen
 Unterwasser-Wasch- und Sortiermaschinen
 Vibrationsiebe etc.

Komplette Sand- und Kiesaufbereitungsanlagen für alle Leistungen und Ansprüche

Beratung und Kostenvoranschläge bereitwilligst

ROBERT AEBI & CIE., A.G., ZÜRICH

Ingenieurbureau und Maschinenfabrik

Telephon 3 17 50

Zweigniederlassung in Zollikofen/Bern

Spiral

VERZÄHNUNGEN

Sauter/Bachmann & Cie
ZAHNRÄDERFABRIK
Netstal/Gl.

ANNEN

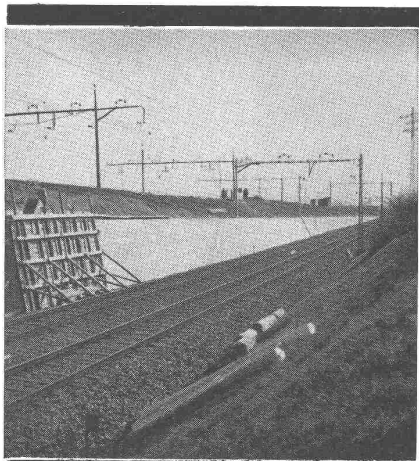
Baupumpen

selbstansaugend,
 ventillos,
 patentiert

Saughöhen bis 9 m, Leistungen 1—500 Liter/Sek. Kein Bodenventil · Keine Klappe im Saugstutzen · Keine Hilfs-Vakuum-Pumpe · Jederzeitiges automatisches Ansaugen auch nach Lufteintritt im Saugrohr. Keine reibenden, sich abnützenden Flächen, daher unempfindlich gegen Sand, Schlamm und Kies.

Klienten schreiben uns aus freiem Ermessen:
 „Der störungsfreie und sozusagen bedienungslose Betrieb ist einfach unübertreffbar. Die sichere Vermeidung des Ansteigens des Wassers während der Aushub- und insbesondere Betonierungsarbeiten wird mit keinem andern Pumpensystem erreicht“.
 „Ich möchte nicht unterlassen, Ihnen mein Lob auszusprechen über die vollautomatische Pumpe, die während aller Fundationsarbeiten beim Turbinenbau ausgezeichnet funktionierte, z. T. in ununterbrochenem Tag- und Nachtbetrieb, ohne irgendwelche Störung und tatsächlich ohne nennenswerte Wartung“.

Maschinenfabrik a. d. Sihl a. Zürich
 Gegründet 1871 Telephon 335 14



BETON-SCHALPLATTEN

aus spezialverleimtem Sperrholz

Vielfache Wiederverwendung und doch saubere Betonoberfläche

Auskunft, Alleinverkauf, Referenzen

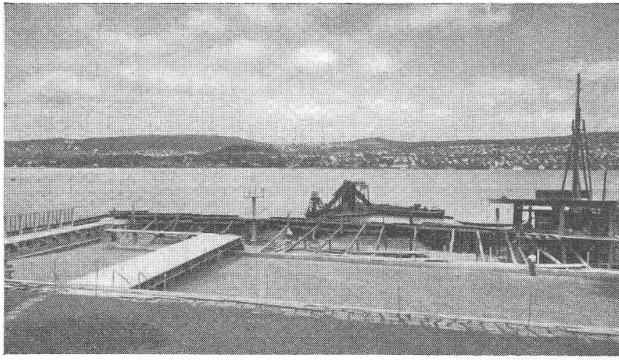
STUMM & CIE.

BASEL-DREISPITZ

Telephon (061) 4 79 23/4 79 24

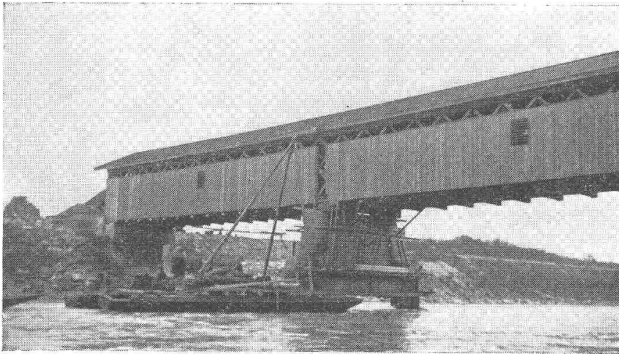
Stützmauer S B B MuttENZ
 Stehelin & Vischer AG, Basel

Dep. Marke



Strandbad Wollishofen

Seebadanlage



Strassenbrücke über den Rhein

Pfeilerkonsolidierung

W. STÄUBLI, Ingenieur

Unternehmung für Holz-, Wasser- und Grundbau

Grubenstrasse 2-4, Telephon 56633 **ZÜRICH**

Pfählungen

Spundwände

Wasserhaltungen

Taucherarbeiten

Grundwasserfassungen

Grundwasserabsenkungen

Sondierbohrungen

Seewasser-Leitungen



Flachbedachungen
Fundament-Isolierungen
Terrassen-Abdichtungen

KASP. WINKLER & CIE., ZÜRICH-ALTSTETTEN

Abt. für bituminöse, elastische Abdichtungen Tel. (051) 25 53 43



Gegründet 1886

ED. BRUN, WÄDENSWIL

Telephon 956.802 Telegramme: Brun

Älteste Spezialfabrik für Härte-Löt-Schweissprodukte, Autogen-Zusatzmaterialien, Lager-Kühlfette, Lager-Kühlöl, Technische Öle und Fette
 Öl-Import en gros — Verlangen Sie Vertreterbesuch

**LUWA Klima-Anlagen / Trocknung
 Entstaubung Ventilation**

LUWA Klima-Anlage im grossen
 Kongress-Saal

Die erfahrene Spezialfirma
 berätet Sie unverbindlich

Gross-Tabak-Trocknungs-
 Anlage

Serienfabrikation von normalisierten
 Hochleistungs-Schranktrocknern

Cyklon-Staubabscheider

LUWA^{A/G}
 ZÜRICH 9
 Tel. 7 33 35-36

Clichés
 und Entwürfe für
 jede Werbung

ANDERSON & WEIDMANN

ZÜRICH 5
 Traugottstrasse 6
 Tel. 38234

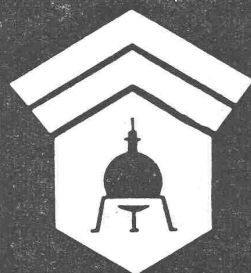


Holz-Pflaster-Böden

mit E-K. Imprägniert und an-
 schliessend ofengetrocknet

für Turnhallen, Garagen und Werkstätten

hell, warm, schalldämpfend und vollkommen geruchlos.
 Gute Isolation gegen Kälte, Feuchtigkeit und Elektrizität.

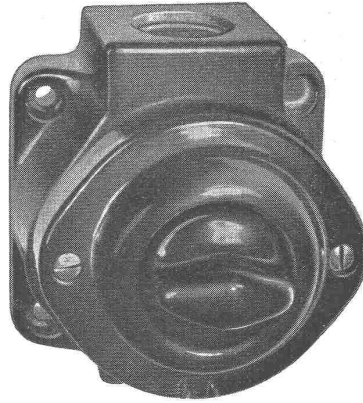


Wallerdichte Beläge

Spezial-Unternehmen:

Frick=Glass, Zürich=Altstetten

DREHSCHALTER für nasse Räume
für 6 Amp., 250 Volt, mit ASEV-Qualitätszeichen,
in Gehäuse aus keramischem Material, durchaus
kriechstromsicher; verbürgt größte Dauerhaftigkeit
und Sicherheit der Anlagen in chemischen
Fabriken, Waschküchen, Konservenfabriken, Kä-
sereien, Obstkeltereien usw.



ADOLF FELLER A.G.
HORGEN



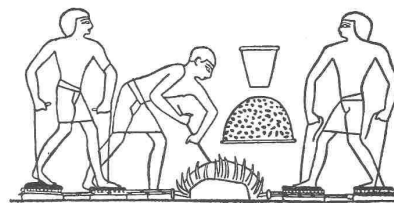
Fabrik elektrischer Apparate
Telephon 92 45 51

CTW
MUTTENZ

Dachpappen
Isoliermaterialien
Schallschutzmittel
Asphaltgewebepplatten
Bituminöse Bindemittel
Abdichtungs-Materialien
Klebe- und Vergufmassen
Teer- u. Asphalt-Emulsionen
Parkett- und Belags-Asphalte
Karbolineen und Imprägnieröle
Fugen-, Muffen- und Spezialkitte
Anstrich- und Konservierungsmittel
Teer-, Asphalt- und Bitumen-Produkte

aller Art durch

CHEMISCH-TECHNISCHE WERKE
Tel. 9 30 22 **MUTTENZ-BASEL** Gegr. 1887



Aus der Geschichte des Eisens

*Schon vor 5000 Jahren konnten die Ägypter das Eisen
und stellten daraus einfache Gebrauchsgegenstände her.
Heute verarbeiten wir den Roßstahl dank der Entwick-
lung der Technik und eigener Erfahrung zu den ver-
schiedensten hochwertigen Produkten.*



AKTIENGESELLSCHAFT
DER VON MOOS'SCHEN EISENWERKE LUZERN

Elektrostahlwerk / Warm- und Kaltwalzwerk / Draht- und
Stangenzug / Herstellung von Schrauben, Stiften, Nägeln

1521

GESSNER

TELEPHON 4 67 96

HEINRICH WAGNER & CO

LACK - U. FARBENFABRIK

LACK- UND FARBENFABRIK
OBERFLÄCHENTECHNIK
TEXTILBEHANDLUNG
ZÜRICH 8, Dufourstrasse 48

GENERALVERTRETER v. E. J. DU PONT DE NEMOURS CO.
*DU PONT-DULUX, synthetischer Kunstharzlack, auch auf Holz witterungsbeständig, zum
Spritzen und Streichen. Trocknet im Glanz, in 30 Minuten staubfrei, in fünf Stunden
trocken, in zehn Stunden durchhärtet.*
Referenzen: SBB, Privatbahnen, Autoindustrie.

KLINKER

braun, rot, gelb für Böden, Wandbelag,
Cheminées, Fassaden

A. G. Verblendsteinfabrik Tel. 72404 **Lausen**

Ständige Ausstellung unserer Erzeugnisse in der SCHWEIZER BAU-CENTRALE ZÜRICH, TALSTRASSE 9, BÖRSENBLOCK (Eintritt frei)

Teer-, Asphalt- und Beton-Beläge
für Strassen, Wege, Plätze und Räume

Stein- und Holzpflästerungen,
Gussasphaltarbeiten, Tiefbau,
Stollenbau

Vermietung von Strassen- und Motorwalzen,
Kompressoren, Betonmischern

Gebrüder Krämer Chur, St. Gallen, Zürich
und Gebrüder Krämer & Egolf, Weinfelden

HEIZUNGEN

aller Systeme,
Niederdruck- Hochdruck-,
Dampf- und Speichieranlagen

LÜFTUNGEN

zu Klima- und Befeuchtungs-
anlagen, für alle Industrie-
gebiete, Hotel- und Ge-
schäftsbauten etc.

GASSCHUTZANLAGEN

J. RUCKSTUHL A.G.
BASEL TEL. 2 37 85/86

Elektrolytische Tantol-Verbleiung

*gegen Rost und
chemische Agentien!*

Die homogene, elektrolytische Tantol-Verbleiung schützt Baumetalle dauernd vor Rost und zersetzenden Dämpfen. Unerlässlich für Glasdachprofile, Fensterrahmen, Geländer, Rinnenhaken, Rohrschellen usw., oder wo Metalle in den Boden eingegraben werden. **Vernicklung** von sperrigen Stücken (Bad-Tiefe 2 Meter). **Sandstrahlen** im Lohn. Bitte

Prospekt 1 verlangen!

TANTOL A G / PRATTELN

TEL. 6 02 73

Kennen Sie
das neue

Ausmaßbuch

ges. gesch. No. 68996

Verlangen Sie Muster und Offerte vom Verlag
W. Hostettler, Buchdruckerei, Wallisellen

für das Baufach
mit seinem praktischen
Umschlagdeckel, der so-
fortiges Nachschlagen der
Maße ermöglicht?

HESCO - Ventilationsklappen

(Patent Nr. 165 634) (R. F. 7)

werden **ohne Werkzeug** zusammen-
gesetzt und zerlegt

Lüftung von:

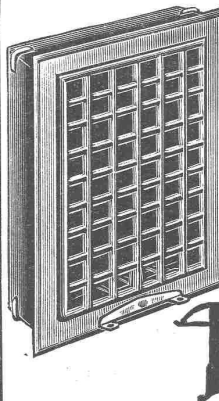
Küchen, Badezimmern, Wohn- u. Geschäftsräumen, Spitälern usw.

Ventilationsbetätigungen
mit Ketten, Ketten über Rollen, Schiebeknopf, Drahtseil in Rohr geführt, Stangen, Steckschlüssel etc.

Fabrikanten:

Hess & Co., Pilgersteg-Rüti

Verlangen Sie Muster und Prospekte bei Ihrem Eisenwarenhändler / Besichtigen Sie unsere Ausstellung in der ständigen Schweizerischen Bauzentrale, Talstrasse 9, Zürich 1.

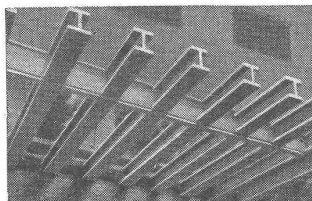


**Holz-Imprägnierung
und Konservierung**

für Aussen- und Innenanstrich
Vollständig geruchfrei
Positive Wirkung der Holzstruktur

Mehrjährige Garantie
Prospekte und Muster

FRID. KRÄNZLIN, LUZERN
Blumenrain 10 Telefon 2 30 85



**BALKENLAGEN
mit GEHA-TRÄGERN**

in Fabriken, Lagerhäusern, Turnhallen usw.

GEHA-TRÄGER

sind genormte I-Balken aus Holz, wirtschaftlich für schwere Lasten oder Spannweiten von 6 bis 10 Meter. Verlangen Sie Offerten

E. u. A. MEIER, HOLZBAU, ZÜRICH 10 Dorfstrasse 19
Tel. 6 21 28