

Zeitschrift: Schweizerische Bauzeitung
Herausgeber: Verlags-AG der akademischen technischen Vereine
Band: 123/124 (1944)
Heft: 4

Werbung

Nutzungsbedingungen

Die ETH-Bibliothek ist die Anbieterin der digitalisierten Zeitschriften. Sie besitzt keine Urheberrechte an den Zeitschriften und ist nicht verantwortlich für deren Inhalte. Die Rechte liegen in der Regel bei den Herausgebern beziehungsweise den externen Rechteinhabern. [Siehe Rechtliche Hinweise.](#)

Conditions d'utilisation

L'ETH Library est le fournisseur des revues numérisées. Elle ne détient aucun droit d'auteur sur les revues et n'est pas responsable de leur contenu. En règle générale, les droits sont détenus par les éditeurs ou les détenteurs de droits externes. [Voir Informations légales.](#)

Terms of use

The ETH Library is the provider of the digitised journals. It does not own any copyrights to the journals and is not responsible for their content. The rights usually lie with the publishers or the external rights holders. [See Legal notice.](#)

Download PDF: 01.04.2025

ETH-Bibliothek Zürich, E-Periodica, <https://www.e-periodica.ch>

Akkumulatoren-Batterien



für alle gebräuchlichen Spannungen und Kapazitäten.

Seit Jahrzehnten bewährt als wirtschaftliche Speicher für elektrische Energie.

Accumulatoren-Fabrik Oerlikon

Zürich-Oerlikon



Telephon 68420



SIEMENS
MESSTECHNIK

Elektronenstrahl-Oszillographen



Ms 6. 3/02

für

Betrieb und Forschung

In den handlichen, leicht bedienbaren Ein- oder Mehrstrahlgeräten sind alle zur Messung notwendigen Teile eingebaut.

SIEMENS ELEKTRIZITÄTS-ERZEUGNISSE AG.

ZÜRICH
LÖWENSTRASSE 35
TEL. 536 00

ABT. SIEMENS & HALSKE

LAUSANNE
PLACE DE LA GARE, 12
TEL. 3 22 32

70 Jahre
SCHINDLER-AUFZÜGE



**30 JAHRE SCHINDLER-
ELEKTROMOTOREN**

SCHINDLER & CIE., A.-G., LUZERN



ABDICHTUNGEN

gegen Grund- und Andrangwasser

Normal- und schnellbindende Mörtelzusätze. Elastische, dichtende Anstriche. Plastische Kitten für Dilatationsfugen u. Beläge. Seit einem Jahrzehnt haben sich die SECCO-Produkte bei schwierigen Tunnelabdichtungen (SBB), bei Druckstollen, bei grösseren Bauwerken des In- u. Auslandes hervorragend bewährt.

Prospekte Ingenieurbesuch Fachberatung

ING. PELLASCIO

Ohmstrasse 16 Zürich-Oerlikon Telephon 66373

DURABET-
Hartbeton
 für Aussen- und
 Innenbeläge

DURABET-
Stahlbeton
 für Innenbeläge

Der bestbewährte Strapazierboden
 für intensive Beanspruchung

ZIEGLER & CIE. A.-G.
WINTERTHUR

Herkenrath-
Metallspritz - Verfahren

Das Prinzip
 Von einem Metalldraht wird fortwäh-
 rend ein Tropfen abgeschmolzen,
 zerstäubt und aufgeschleudert.

Die Ausführung
 erfolgt mit dem Herkenrath-Metall-
 spritz-Apparat **HEAG**.

Das Resultat
 Metallüberzüge auf Metall, Holz,
 Stein, Glas usw.

Franz Herkenrath AG., Zürich
 Stampfenbachstr. 85 Telefon 28 32 60

Seit 1911



LUWA Hochleistungs-Trockner
 arbeiten rasch, gleichförmig, schonend und wirt-
 schaftlich. Wir bauen für jedes Trockengut den
 passenden Trockner. Verlangen Sie unsere Spezial-
 prospekte oder unverbindlichen Ingenieurbesuch


Mehrzonentrockner

Schubladentrockner

Bandtrockner

Hurden-
 Schranktrockner

LUWA A/G
ZÜRICH 9
 Tel. 7 33 35-36



friator

Der Schweizer-
**Qualitäts-
 Kühlschrank**



Ihr zuverlässiger, anspruchsloser Helfer und Sparer für's ganze Leben!
Ein Spitzenprodukt der schweizer. Kälteindustrie.
 Der vorsorglichen Hausfrau grösster Stolz. Besichtigen Sie ganz unverbindlich
 unsere Ausstellungen oder verlangen Sie Prospekte.

Friator A.-G.
 ZÜRICH, Bahnhofstr. 16, Tel. 7 60 40
 LAUSANNE, 2, Place de la Gare (Hotel Continental), Tel. 2 15 21
 GENEVE, 2, rue Verdaine, Tel. 4 14 64
 Für Spezialausführung beraten wir Sie gerne.

H fertige
 Bohrer

NOTZ & CO. A.G. BIEL

GEFUNDEN

was sie suchten, haben
 von jeher die Firmen,
 die ein Inserat für den
 Stellenanzeiger der

„SCHWEIZER. BAUZEITUNG“

aufgaben.

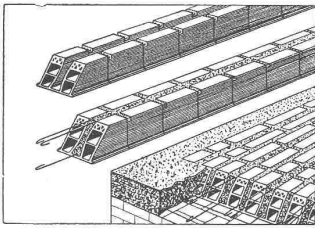
Ordnung im Betrieb
 durch
UNION-
 Werkzeugschränke
 und
 Werkbankschubladen



Union-Kassenfabrik A.-G.
ZÜRICH - ALBISRIEDEN
 Telefon 5 17 58

«Praticos»-Tonbalken-Decke

(⊕ Patent)



Vorteile:

Keine Schalung erforderlich
 Rasch im Verlegen
 Untersicht ganz aus Ton

Deckenputz direkt auftragbar
 Keine Rissgefahr
 Statisch erprobt und einwandfrei
 Sehr rationell und günstig im Preis

Offerte und technische Prospekte durch:

Bariffi & Wullschleger S.A., Lugano

Baumaterialien

Telephon 2 47 35

Fabrikations-Stellen: Ziegelei Hochdorf AG., Hochdorf (Luzern) - Industria Ticinese Laterizi S.A., Balerna - Ziegelei Lauper & Co., Pieterlen



Aus der Geschichte des Eisens

Im Mittelalter lieferten «Reinfeuer» und Schachtföfen unreine Eisenluppen, die nochmals erhitzt und ausgeschmiedet werden mussten. Heute ist flüssiger Rohestahl das anpassungsfähige Ausgangsmaterial für verschiedenartigste Erzeugnisse.



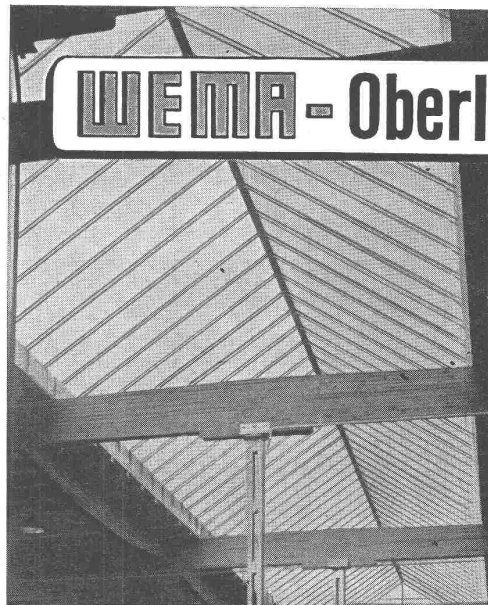
AKTIENGESELLSCHAFT
 DER VON MOOS'SCHEN EISENWERKE LUZERN

Elektrostahlwerk / Warm- und Kaltwalzwerk / Draht- und Stangenzug / Herstellung von Schrauben, Stiften, Nägeln

1523

GESNER

WEMA-Oberlichter



für Industriebauten

Vorteile des Wema-Systems:

- Elastische, bruchsichere Glaslagerung
- Absolute Dichtigkeit
- Kurze Montagezeit
- Kein Abtropfen von Schwitzwasser

GLASDACHWERKE

SIEGFRIED KELLER & CO., WALLISELLEN-Zch.

TELEPHON (051) 93 21 14

„HERAG“

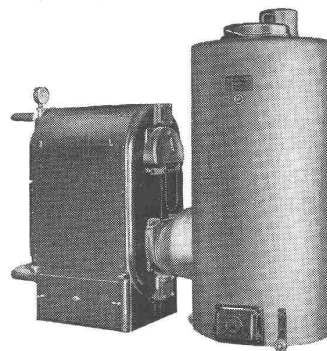
Die neue zerlegbare Wohnbaracke

Patent angemeldet

Einfach zu montieren, rasch zerlegbar. Kann von 1,0 m zu 1,0 m erweitert werden. Freier Einbau der Innenwände, ohne Rücksicht auf die Barackenkonstruktion. Sorgfältige Isolierung aller Böden, Wände und Decken. Kostenlose Beratung und Prospekte durch

HECTOR EGGER A.-G.

Baunternehmung, Langenthal



Holzgasgenerator ⊕ Patent angem.



JOH. MÜLLER A.-G. RÜTLI ZÜRICH

Warmwasser-, Dampf- und Heisswasserheizungen
 Lüftungs- und Luftkonditionierungs-Anlagen
 Elektrokessel für Wasser und Dampf
 Elektr. Speichieranlagen
 Elektr. Boiler kombiniert mit Heizung

TELEPHON 21.398 **M. ZURBUCHEN . BERN** TILLIERSTR. 47

TOPOGRAPHIE IM **IN- UND AUSLANDE**

Architektur-Photogrammetrie **Projektierung und Absteckung**

Erd- und Luft-Photogrammetrie **Grundbuch-Vermessungen, Kartographische Arbeiten**



Bulldog-Holzverbinder
tausendfach bewährt!

Muster und Angebote durch die Generalvertretung:
J. G. KIENER & WITTLIN AG
Schauplatzgasse 23 **BERN** Telefon 29.122

St. Margrether-Sandstein

Kennen Sie die Vorzüge meines Materials? Jegliche Steinhauerarbeiten, Tür- u. Fenstereinfassungen, Cheminées etc. Verlangen Sie unverbindlich Offerte oder Vertreterbesuch.

STEINBRUCH- UND STEINMETZGESCHÄFT
E. GAUTSCHI St. Margrethen Tel. 7 34 86

KLINKER braun, rot, gelb für Böden, Wandbelag, Cheminées, Fassaden

A. G. Verblendsteinfabrik Tel. 72404 **Lausen**

Ständige Ausstellung unserer Erzeugnisse in der SCHWEIZER BAU-CENTRALE ZÜRICH, TALSTRASSE 9, BÖRSENBLOCK (Eintritt frei)

Bleiverglasungen
in jeder Ausführung für
Möbel, Bauten und Kirchen
J. SUESS & SOHN, ZÜRICH 3
Goldbrunnenstrasse 148 Telefon 3.23.16

ZERMATT SCHWEIZERHOF · NATIONAL · BELLEVUE
Direktion: Dr. W. Zimmermann, Telefon 771 10
Unsere Devise: Immer gleich gut
Pauschalarrangements pro Woche: Schweizerhof Fr. 121.-, National 110.-, Bellevue 102.-

 **Schwarzpulver** eignet sich
vorzüglich für Steinbrüche und Kiesgruben, Tiefbau und Strassenarbeiten. **Vorteilhaft im Preis.**
Eidg. Pulververwaltung Bern

OMEGA-WERKE AG., REINACH-BASEL
Telephon 6 22 07

OMEGOL **Schützt das Holz**

Prospekte und Muster gratis

Glissa
IN- UND AUSL.-PATENTE

Schaufenster-Metallrahmen-Konstruktion. Grundrahmen-Stahlrohr feuerverzinkt, daher rostfrei.
Muster und Offerten durch
Glasmanufaktur A.-G., Schaffhausen

Beton - Einlagegewebe
roh und feuerverzinkt, in diversen Drahtstärken. Vorzügliche Armierung von Zementkonstruktionen. Einsparung von Rundeseisen.
Weitere Bauspezialitäten: **Drahtziegelgewebe; Streckrabitz; Drahtgeflechte; „Dülo“-Dübelstein Lotzwil.**
SCHWEIZ. DRAHTZIEGELFABRIK A.-G., LOTZWIL (Bern)
Tel. 6 01 73



 **Wallerdichte Beläge**

Spezial-Unternehmen:
Frick-Glass, Zürich-Altstetten

Tiefbohrungen

Filterbrunnen, automatische Heberleitungen

AG. GUGGENBÜHL ING. ZÜRICH Flurstrasse 71 Telephon 5 53 13

Spezialunternehmung seit 1869 für Wasserversorgungen und Tiefbohrungen



Holz-Pflaster-Böden

mit E-K. imprägniert und anschliessend ofengetrocknet

für Turnhallen, Garagen und Werkstätten

hell, warm, schalldämpfend und vollkommen geruchlos.
Gute Isolation gegen Kälte, Feuchtigkeit und Elektrizität.



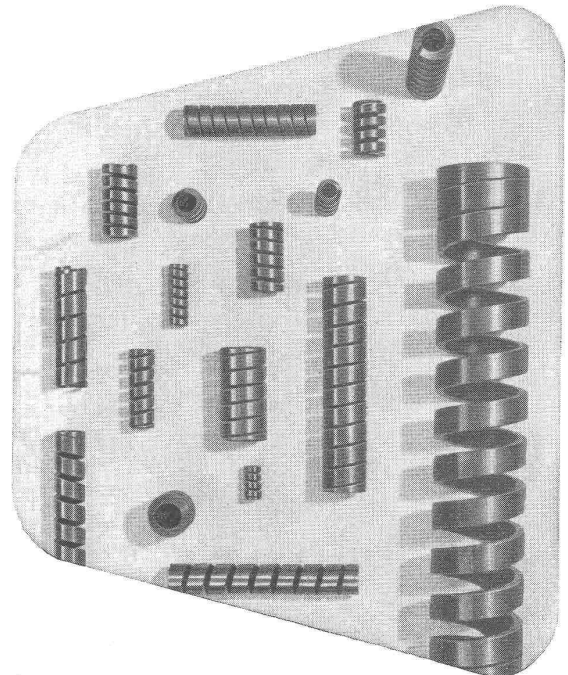
Rasches, präzises Arbeiten

Mitten im Hochbetrieb und scheinbaren Durcheinander der Baustelle müssen die Masse der entstehenden Bauteile kontrolliert und die Dimensionen der nächsten Etappen festgelegt werden.

Dafür steht dem Ingenieur im Kern-Nivellier-Instrument ein Arbeitsgerät zur Verfügung, mit dem er diese Aufgabe in kürzester Zeit und mit absoluter Genauigkeit ausführt.

Kern seit 125 Jahren die führende Marke für
AARAU NIVELLIER-INSTRUMENTE

Federn aus Vierkantstahl



Alle Federn werden entsprechend den Wünschen des Kunden und unter genauester Berücksichtigung des Verwendungszweckes hergestellt.

BAUMANN & CIE. A-G., RÜTI (ZCH)

*Dämpft den Schall
Verbessert die Akustik*

SPRAY

Nähere Auskunft durch das bekannte Fachgeschäft

Bernhard Hitz, Uster-Zch.

Tel. 96 97 18



Mit Technikerstiften Nr. 777
die denkbar klarsten
Lichtpausen!

S.T.S.

Schweizer. Technische Stellenvermittlung
Service Technique Suisse de placement
Servizio Tecnico Svizzero di collocamento
Swiss Technical Service of employment

ZÜRICH, Beethovenstr. 1 — Telefon: 35426 — Telegr.: STSINGENIEUR ZÜRICH.
Für Arbeitgeber kostenlos. Für Stellensuchende Einschreibgebühr 2 Fr. für 3 Monate.
Bewerber wollen Anmeldebogen verlangen. Auskunft über offene Stellen und Weiterleitung von Offerten erfolgt aus gegenüber Elingschriebenen.

MASCHINEN-ABTEILUNG

- 405 **Elektro-Ingenieur ev. -Techniker.** Nordostschweiz. S. 17. Juni.
513 **Ingenieur od. Techniker,** mit Erfahrung in Papier- u. Kartonfabrikation (Konstruktion od. Betrieb). Zentralschweiz.
515 **Dipl. Elektro-Techniker,** für photometr. Messungen im lichttechn. Laboratorium. Baldigst. Ostschweiz.
517 **Werkmeister,** mit Praxis in Arbeitsvorbereitung u. Zeitstudien, sowie Erfahrung im Umgang mit Untergebenen. Schweiz. Metallwerk.
519 **Hilfs-Inspektor,** mit prakt. u. theoret. Kenntn. im Dampfkesselbetr. Ostschweiz.
521 **Dipl. Maschinen-Ingenieur od. -Techniker,** mit theoret. Kenntn. in Hydraulik u. Konstruktionserfahrungen im Wasserturbinenbau. Westschweiz.
523 **Ingenieur od. Techniker,** für Feinmechan.-Apparatebau. Westschweiz.
525 **Dipl. Elektro-Ingenieur ev. -Techniker,** mit Praxis, für Studienbureau, für Betrieb- u. Ausbaufragen. Städt. Elektrizitätswerk Ostschweiz.
527 **Dipl. Maschinen-Ingenieur od. -Techniker,** mit Konstruktionspraxis, für Entwicklungsarbeiten im Schienenfahrzeugbau. Ostschweiz.
529 **Techniker,** mit Praxis in Uhren- od. feinmechan. Branche. Westschweiz.
531 **Dipl. Maschinen-Techniker,** mit Praxis in hydr. Steuerungen. Zentralschweiz.
533 **Dipl. Elektro-Techniker,** mit Praxis im elektr. od. mechanisch. Apparatebau. Bis 30 Jahre. Zentralschweiz.

BAU-ABTEILUNG

- 852 **Bau-Ingenieur od. Tiefbau-Techniker.** Zentralschweiz. S. 17. Juni.

- 854 **Architekt od. Hochbau-Techniker.** Zürich. S. 17. Juni.
870 **Bauführer.** Sofort. Kt. Tessin. S. 17. Juni.
874 **Hochbau-Techniker.** Sofort. Zentralschweiz. S. 17. Juni.
886 **Dipl. Architekt.** Zentralschweiz. S. 17. Juni.
904 **Hochbau-Techniker od. Architekt.** Zentralschweiz. S. 17. Juni.
906 **Bau-Ingenieur.** Ostschweiz. S. 17. Juni.
914 **Hochbau-Techniker od. Dipl. Architekt.** Nordostschweiz. S. 24. Juni.
958 **Bau-Ingenieur.** Sofort. Nordwestschweiz. S. 24. Juni.
978 **Dipl. Bau-Ingenieur od. Dipl. Tiefbau-Techniker.** Ostschweiz. S. 1. Juli.
1074 **Hochbau-Techniker,** mit Kenntn. in stat. Berechn., für Bureau u. Bauplatz. Baldigst. Zentralschweiz.
1076 **Dipl. Architekt od. Hochbau-Techniker,** für Bureau u. Bauplatz. Sofort. Zentralschweiz.
1078 **Dipl. Hochbau-Techniker,** für Bureau u. Bauplatz. Französisch. Baldmögl. Westschweiz.
1080 **Hochbau-Techniker,** mit Bauplatzerfahrung. Sofort. Zentralschweiz.
1082 **Bau-Ingenieur,** mit Praxis in Eisenbetonarbeiten. Sofort. Ostschweiz.
1084 **Hochbau-Techniker,** für Bureau. Baldigst. Kt. Graubünden.
1086 **Hochbau-Techniker.** Sofort. Zürich.
1090 **Polier,** für Hoch- u. Tiefbau. Sofort. Zentralschweiz.
1092 **Bau-Ingenieur od. Tiefbau-Techniker,** für Wasserversorg. Sof. Nähe Zürich.
1094 **Dipl. Bau-Ingenieur,** mit Praxis, ev. junger Absol., für Bureau. Westschweiz.
1096 **Hochbau-Techniker,** für Projekt u. Ausführungspläne. Sofort. Ostschweiz.
1098 **Dipl. Tiefbau-Techniker.** Bis 25 Jahre. Sofort. Westschweiz.
1100 **Dipl. Architekt od. Hochbau-Techniker,** mit Praxis, für Bureau. Eintritt Ende Juli od. anfangs August 1944. Kt. Zürich.
1102 **Dipl. Architekt od. Hochbau-Techniker,** mit Praxis, für allem. Bureau-tätigkeit. Sofort. Zentralschweiz.
1104 **Dipl. Bau-Ingenieur (E. T. H.),** als Assistent, für Statik u. Konstrukt. Sofort.
1106 **Dipl. Bau-Ingenieur,** als Assistent einer städt. Wasserversorg. Nordwestschweiz.

Gewerbeschule der Stadt Zürich

An der mechanisch-technischen Abteilung ist auf Beginn des Wintersemesters 1944/45, wenn möglich schon früher, die Stelle eines vollbeschäftigten

Hilfslehrers

zu besetzen.

Unterrichtsfächer: Fachzeichnen, Mechanik, Materialkunde, Berufskunde, Festigkeitslehre, Mathematik, Gewerbliche Naturlehre.

Erfordernisse: Abgeschlossenes Hochschulstudium als Maschinen-Ingenieur oder Diplom eines schweizerischen Technikums. Mehrjährige Konstruktions- und auch Werkstattpraxis auf dem Gebiete des allgemeinen Maschinenbaues.

Anfangsbesoldung: Fr. 8,000.— bis 10,000.— plus Teuerungszulage.

Handschriftliche Anmeldung mit Lebenslauf, Studienausweisen und Zeugnissen sind bis 12. August 1944 der Direktion der Gewerbeschule II der Stadt Zürich, Ausstellungsstrasse 60, Zürich 5, einzureichen.

Nähere Auskunft erteilt der Vorsteher der mechanisch-technischen Abteilung.

Zürich, den 14. Juli 1944.

DIE DIREKTION.

Wir suchen einen jüngeren

BAU-INGENIEUR

mit Diplom E. T. H. und einigen Jahren Praxis, als Assistent der Betriebsleitung der Wasserversorgung (Projektierungs-, Bau- u. Betriebsarbeiten).

Handschriftliche Offerten mit Photo und Angaben über Studiengang sowie bisherige Tätigkeit sind zu richten an die

DIREKTION
DES GAS- UND WASSERWERKS BASEL

Die
Evangelische Primarschulgemeinde
Rapperswil-Jona

eröffnet unter den im st. gallischen Seebezirk seit mindestens 1. Februar 1943 niedergelassenen oder in Rapperswil-Jona verbürgerten Architekten einen öffentlichen

Wettbewerb

zur Erlangung von Plänen für den Neubau einer
SCHULHAUSANLAGE.

Für Mitarbeiter der Bewerber gelten die gleichen Teilnahmebedingungen.

Die Wettbewerbsunterlagen können gegen Einzahlung von Fr. 10.— auf Postcheckkonto IX 2017 (Evang. Primarschulpflegschaft) von Herrn Dr. P. Toneatti, Schulratspräsident, schriftlich verlangt werden. Dieser Betrag wird bei Einreichung eines programmgemässen Entwurfes zurückerstattet.

Anfragen: Bis 1. August 1944.

Ablieferungstermin: 14. Oktober 1944.

Für Preise, Ankäufe und Entschädigungen steht dem Preisgericht eine Summe von Fr. 14,000.— zur Verfügung.

Rapperswil, den 1. Juli 1944.

Evangelische Primarschulgemeinde
Rapperswil-Jona
Der Schulrat.

Reise-Techniker
gesucht

für Aquisition in Zürich und Ostschweiz zum Besuche von Architekten und Bau-Interessenten für **Metall-Konstruktionen, Schaufenster-Anlagen, Rolläden, Jalousien etc.**

Geboten wird Dauerstelle gegen Fixum, Spesenvergütung und Umsatz-Interesse. Gut präsentierende, energische und arbeitsfreudige Bewerber im Alter von 25 bis 35 Jahren wollen sich mit Beilagen von Zeugnissen und Curriculum vitae melden unter Chiffre Z. W. 1976 an Mosse-Annoncen A.-G., Zürich.

MISE AU CONCOURS

Les Compagnies de chemins de fer Saignelégier-Clovelier, Porrentruy-Bonfol, Saignelégier-Chaux-de-Fonds, Ponts-Sagne-Chaux-de-Fonds et Le Locle-Les Brenets, d'entente avec la Confédération et les cantons de Berne et de Neuchâtel, envisagent de se réunir pour former une entreprise unique, en vue d'être mises au bénéfice de la loi du 6 avril 1939 sur l'aide aux chemins de fer privés. En conséquence, elles mettent d'ores et déjà au concours le

Poste de Directeur

de la nouvelle entreprise à créer, afin d'en préparer dès maintenant l'organisation. Il est en outre à prévoir que la nouvelle compagnie réalisera une communauté d'exploitation avec le chemin de fer Tavannes-Noirmont.

Conditions: On demande un ingénieur du chemin de fer expérimenté, ayant aussi une connaissance approfondie de l'exploitation, ou une personnalité parfaitement au courant de l'exploitation des chemins de fer.

Traitement minimum: 15 000 francs, plus les allocations réglementaires.

Délai d'inscription: Les offres, avec curriculum vitae, doivent être adressées jusqu'au 15 août 1944 à l'office fédéral des transports à Berne, agissant comme mandataire des compagnies et des cantons intéressés.

Entrée en fonction: 30 septembre 1944 ou date à convenir.

GESUCHT per sofort in die Zentralschweiz ein tüchtiger

Bautechniker oder Bauzeichner

Dauerstelle. (Auf Wunsch nur aushilfsweise.) Offerten unter Chiffre A 35976 Lz. an Publicitas Luzern.

GESUCHT:

BAUINGENIEUR oder TECHNIKER

mit Erfahrung in Projektierung von Abwasserreinigungen, Wasser-Versorgung, Kanalisation, auf Ingenieur-Bureau in Zürich. Offerten mit Angabe des Eintrittstermins, Gehaltsansprüche etc. unter Chiffre Z. N. 1884 an Mosse-Annoncen A.-G., Zürich.

OFFRES D'EXPLOITATION DE BREVETS D'INVENTION

IMER, DÉRIAZ & C^{IE}

CONSEILS EN PROPRIÉTÉ INDUSTRIELLE
— MAISON FONDÉE EN 1877 — GENEVE

Die Inhaber folgender schweizerischer Patente wünschen zwecks Ausübung dieser Patente mit schweizerischen Gewerbsleuten in Verbindung zu treten.

- No. 217.001** Verfahren zum Vervielfältigen von Schallbändern mit mechanischer Schallschrift mittels einer bandförmigen Patrizie. **No. 220.254**, Verfahren zum Herstellen von Schallfilmen mit mechanischer Schallschrift und Prägematrize zur Ausübung dieses Verfahrens.
- No. 206.331** Rucksack.
- No. 215.644** Dispositif pour la teinture, le blanchiment ou le lavage à basse température des fibres textiles, tissus, feutres ou analogues.
- No. 185.132** Appareil mécanique pour enlever la peau des animaux abattus.
- No. 164.851** Pompe pour machine à couler les caractères typographiques.
- No. 192.405** Verfahren und Vorrichtung zur kontinuierlichen Herstellung elastischer Fäden aus Gummilax o. dgl.
- No. 216.454** Gerät zum Schneiden mechanischer Schallschrift in Schallbänder.
- No. 216.021** Verfahren zur Herstellung von Gegenständen, insbes. Bau- und Möbelteilen aus Fasermassen und nach diesem Verfahren hergestellter Gegenstand.
- No. 180.477** Machine à meuler.

Auskunft erteilen die Herren Patentanwälte **IMER, DÉRIAZ & C^{IE}**, 14, Rue du Mont-Blanc, Genf.

Welcher, wenn möglich, aber nicht Bedingung, in Zürich wohnende Ingenieur oder Techniker würde

HEIMARBEIT (Projektierung von Abwasserreinigungsanlagen, Wasserversorgungen, Ortskanalisationen etc.)

übernehmen. Offerten unter Chiffre Z. O. 1885 an Mosse-Annoncen A.-G., Zürich.

BAUZEITUNG zu verkaufen

1907 bis 1925 komplett, 1907 bis 1919 schön gebunden (ein Band pro Jahr). Offerten mit Preisangebot sind zu richten an: F. REGARD, Dipl.-Ing., E. P. Z., Höhestrasse 57, ZOLLIKON.

Cand. arch. sucht

Praxis-Stelle

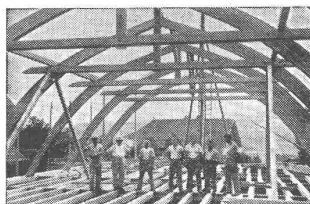
vom 31. Juli bis 24. September in Architekturbureau. Offerten mit Lohnangabe und Art der Beschäftigung unter Chiffre Z. E. 1961 befördert Mosse-Annoncen A.-G., Zürich.

Dipl. Tiefbautechniker

(Maurer), sucht Stelle bei einem Bauunternehmer. Zeugnisse und Referenzen vorhanden. Eintritt nach Uebereinkunft. — Offerten sind erbeten unter Chiffre Z. V. 1932 an Mosse-Annoncen A.-G., Zürich.

Nous cherchons adhéteur

d'environ 15 à 20 m³ par mois de lattes 30 × 60, 27 × 40, 24 × 45. Conditions avantageuses. Faire offres sous chiffres P 3164 N à Publicitas, Neuchâtel.



**Hetzerbalken
Hetzerträger
Hetzerbinder**

gerade und gebogene erstellen prompt

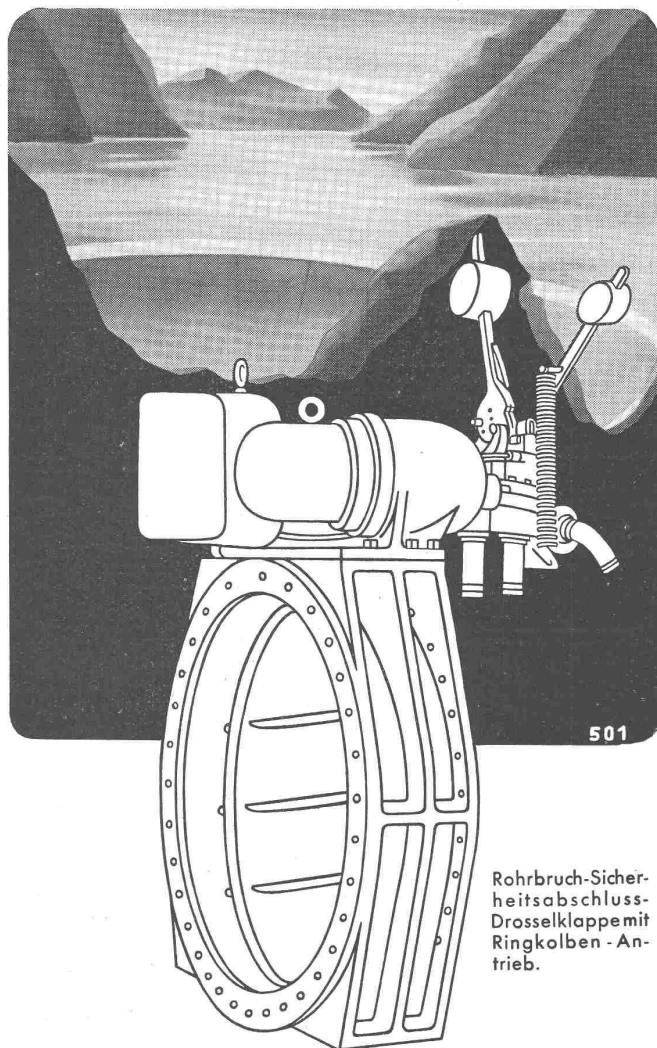
A. J. EGGSTEIN SÖHNE & C^{IE}
HOLZBAUUNTERNEHMUNG
LUZERN



Niederdruck- Zentrifugalpumpen

✕ GÜTERKNAPPHEIT

lehrt Inserate lesen

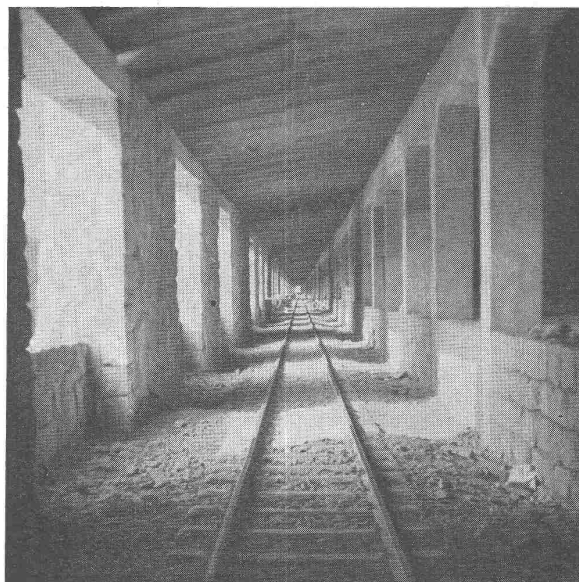


Rohrbruch-Sicherheitsabschluss-Drosselklappe mit Ringkolben-Antrieb.

Spezialfirma für Abschlussorgane von Wasserfassungen, Grundablässen, Turbinenleitungen
 Patentierte Neuheit:
 Drehschieber mit Ringkolbenantrieb



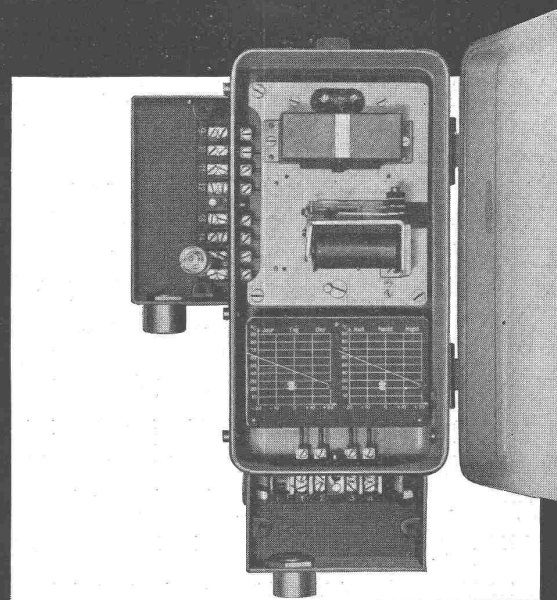
Eisenwerk Klus * Klus
 Gesellschaft der Ludw. von Roll'schen Eisenwerke AG.



Stuag

Strassenbau und Tiefbau

SAUTER



Kontroll- und Steuerapparate für Heizung, Lüftung, Kühlung und Befeuchtung

Fabrik elektr. Apparate Fr. Sauter A. G., Basel