

**Zeitschrift:** Schweizerische Bauzeitung  
**Herausgeber:** Verlags-AG der akademischen technischen Vereine  
**Band:** 123/124 (1944)  
**Heft:** 8

## Werbung

### Nutzungsbedingungen

Die ETH-Bibliothek ist die Anbieterin der digitalisierten Zeitschriften. Sie besitzt keine Urheberrechte an den Zeitschriften und ist nicht verantwortlich für deren Inhalte. Die Rechte liegen in der Regel bei den Herausgebern beziehungsweise den externen Rechteinhabern. [Siehe Rechtliche Hinweise.](#)

### Conditions d'utilisation

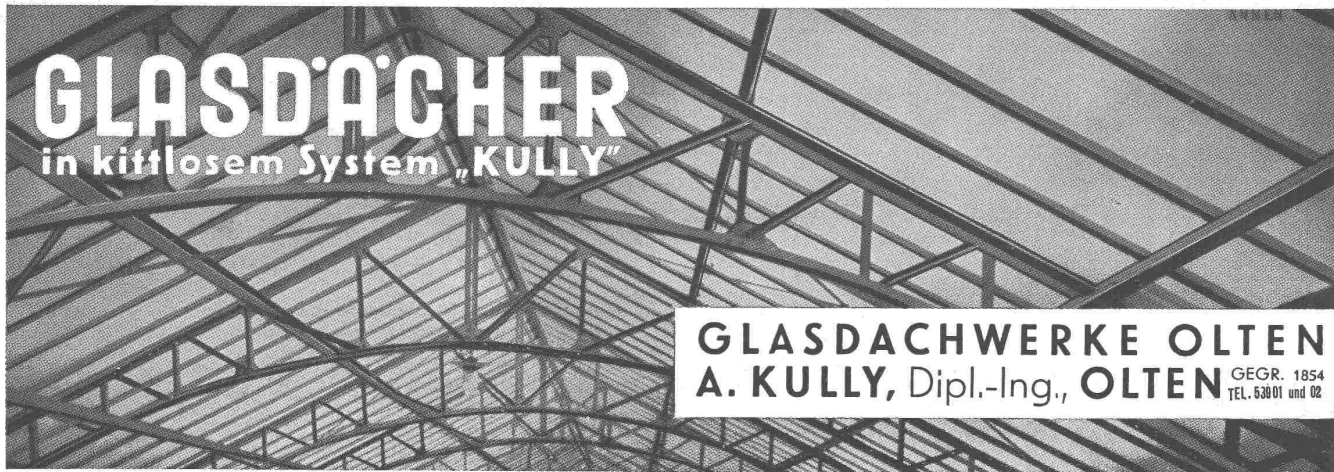
L'ETH Library est le fournisseur des revues numérisées. Elle ne détient aucun droit d'auteur sur les revues et n'est pas responsable de leur contenu. En règle générale, les droits sont détenus par les éditeurs ou les détenteurs de droits externes. [Voir Informations légales.](#)

### Terms of use

The ETH Library is the provider of the digitised journals. It does not own any copyrights to the journals and is not responsible for their content. The rights usually lie with the publishers or the external rights holders. [See Legal notice.](#)

**Download PDF:** 01.04.2025

**ETH-Bibliothek Zürich, E-Periodica, <https://www.e-periodica.ch>**



**GLASDACHWERKE OLTEN**  
**A. KULLY, Dipl.-Ing., OLTEN** GEGR. 1854  
 TEL. 53801 und 02

**Herkenrath-  
 Metallspritz - Verfahren**

**Das Prinzip**

Von einem Metalldraht wird fortwährend ein Tropfen abgeschmolzen, zerstäubt und aufgeschleudert.

**Die Ausführung**

erfolgt mit dem Herkenrath-Metallspritz-Apparat **HEAG.**

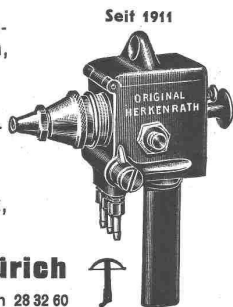
**Das Resultat**

Metallüberzüge auf Metall, Holz, Stein, Glas usw.

**Franz Herkenrath AG., Zürich**

Stampfenbachstr. 85

Telephon 28 32 60



**ABDICHTUNGEN**

gegen Grund- und Andrangwasser

Normal- und schnellbindende Mörtelzusätze. Elastische, dichtende Anstriche. Plastische Kitten für Dilatationsfugen u. Beläge.

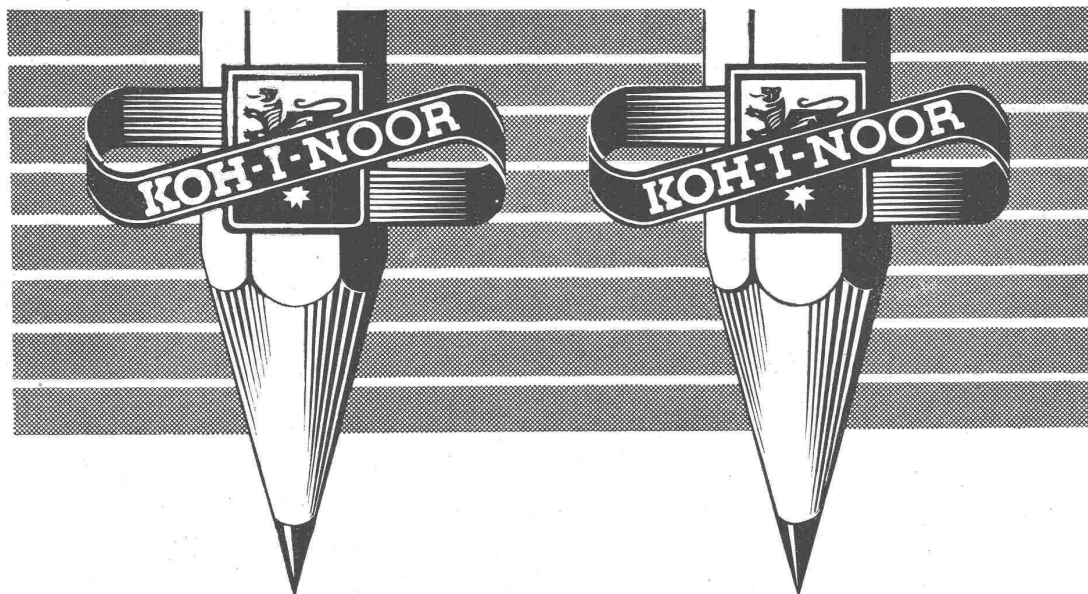
Seit einem Jahrzehnt haben sich die SECCO-Produkte bei schwierigen Tunnelabdichtungen (SBB), bei Druckstollen, bei grösseren Bauwerken des In- u. Auslandes hervorragend bewährt.

Prospekte

Fachtechnische Beratung

**ING. PELLASCIO**

Ohmstrasse 16 Zürich-Oerlikon Telephon 663 73



**HARDTMUTH**

Dem Bleistift geschichtlich verpflichtet!

*Ein Hardtmuth erfand die keramische Bleistiftmine!*

**Beton-Bohr-Pfähle**

Spezialausführungen mit starker Kompression und Injektionen.  
Druck-, Zug- und Biegepfähle.

**BRUNNER & Co. ZÜRICH** BAUUNTERNEHMER  
HOCH- U. TIEFBAU  
SCHANZENGRABEN 23 • TELEPHON 7 13 73 / 74/75

**OMS** -Kläranlagen A.-G., Zürich 2 **Albisstrasse 26**  
Telephon 5 46 47  
Zentralkläranlagen Hausklärgruben  
das Frischwasser-Klärverfahren mit automatischer Schwimmstoffabscheidung



Stahl-Türzargen  
**GC**

**GEILINGER & CO.**  
Eisenbau-Werkstätten  
WINTERTHUR



**Streckrabitz** la feuerverzinkt  
Diverse Maschenweiten  
Für sämtliche Rabitzkonstruktionen, Ueberspannen von  
Kork- und Leichtbauplatten aller Systeme und von  
Schilfrohwegewebe; Armierung von Zementkonstruk-  
tionen und Unterlagsböden. Hauptvorzüge: Rechtwink-  
lige Webart, feste Kreuzstellen.  
Weitere Bauspezialitäten:  
**Drahtziegelgewebe, rohe und verzinkte Beton-Ein-  
lagegewebe; Drahtgeflechte;**  
„Dülo“-Dübelstein Lotzwil.  
**SCHWEIZ. DRAHTZIEGELFABRIK A. - G.**  
LOTZWIL (Bern) Tel. 6 01 73



**Schwarzpulver** eignet sich  
vorzüglich für Steinbrüche und Kiesgruben, Tief-  
bau und Strassenarbeiten. **Vorteilhaft im Preis.**  
**Eidg. Pulververwaltung Bern**



**Hetzerbalken**  
**Hetzerträger**  
**Hetzerbinder**

gerade und gebogene erstellen prompt

**A. J. EGGSTEIN SÖHNE & C<sup>IE</sup>**  
HOLZBAUUNTERNEHMUNG  
LUZERN

**Eternit**

**VENTILATIONSKANÄLE**

besitzen aerodynamisch günstige Formen. Ihre Wan-  
dungen sind nichtrostend, schallhemmend und feuersicher.

**ETERNIT A.G. NIEDERURNEN TEL. 4 15 55**

# Omegaol

## Schützt das Holz

OMEGA-WERKE AG., REINACH-BASEL

Telephon 6 22 07

Prospekte und Muster gratis

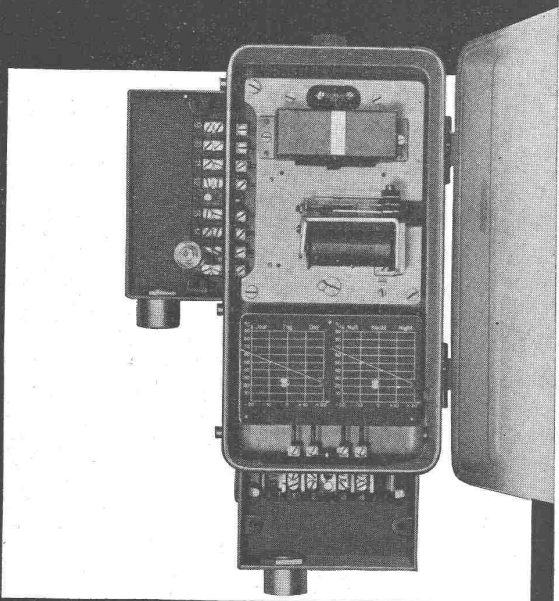
# KLINKER

braun, rot, gelb für Böden, Wandbelag, Cheminées, Fassaden

A. G. Verblendsteinfabrik Tel. 72404 **Lausen**

Ständige Ausstellung unserer Erzeugnisse in der SCHWEIZER BAU-CENTRALE ZÜRICH, TALSTRASSE 9, BÖRSENBLOCK (Eintritt frei)

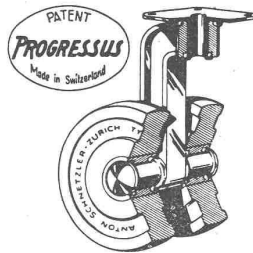
# SAUTER



Kontroll- und Steuerapparate für Heizung, Lüftung, Kühlung und Befeuchtung

Fabrik elektr. Apparate Fr. Sauter A. G., Basel

## Lenkrollen- und Doppellenkrollen



Anton Schnetzler ZÜRICH Rennweg 27

Zu beziehen in den einschlägigen Fachgeschäften der Eisenwarenbranche

*Atlas*

# B

## Bohrhämmer

aus bestem Schwedenstahl

**NOTZ & CO. AG.**  
BIEL

## ZERMATT

SCHWEIZERHOF - NATIONAL - BELLEVUE  
Direktion: Dr. W. Zimmermann, Telephon 771 10  
Unsere Devise: Immer gleich gut

Pauschalarrangements pro Woche: Schweizerhof Fr. 121.-, National 110.-, Bellevue 102.-

## GEFUNDEN

was sie suchten, haben von jeher die Firmen, die ein Inserat für den Stellenanzeiger der

„SCHWEIZER. BAUZEITUNG“

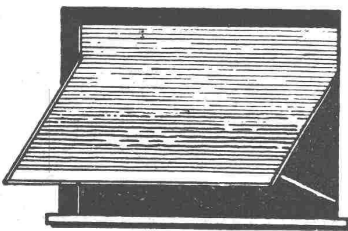
aufgaben.

## BAU-MESSE BERN

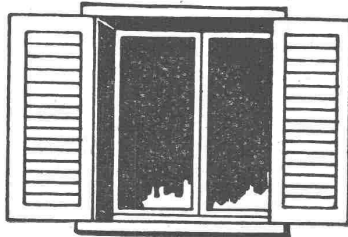
Gurtengasse 3

Wir beraten Sie neutral in allen Baufragen.

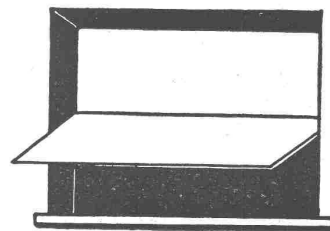
ROLLADEN



JALOUSIELADEN



SONNENSTOREN



# HARTMANN & Co A.G. BIEL

LAUSANNE BERN ZÜRICH

**S.T.S.**

**Schweizer. Technische Stellenvermittlung  
Service Technique Suisse de placement  
servizio Tecnico Svizzero di collocamento  
Swiss Technical Service of employment**

ZÜRICH, Beethovenstr. 1 — Telefon: 35426 — Telegr.: STSINGENIEUR ZÜRICH.  
Für Arbeitgeber kostenlos. Für Stellensuchende Einschreibgebühr 2 Fr. für 3 Monate.  
Bewerber wollen Anmeldebogen verlangen. Auskunft über offene Stellen und Weiterleitung von Offerten erfolgt nur gegenüber Eingeschriebenen.

**MASCHINEN-ABTEILUNG**

- 245 **Dipl. Maschinen-Ingenieur od. Techniker**, selbst., wenn möglich mit Erfahrung im Eisenbahnfahrzeugbau u. konstrukt. Begabung. Entwicklungsf. Dauerstellung. Maschinenfabrik Westschweiz.
- 247 **Konstrukteur**, möglichst mit Praxis im elektr. Bahnapparatebau. Maschinenfabrik Westschweiz.
- 253 **Elektro-Techniker**, mit abgeschl. Technikumbildung u. mögl. Praxis als Elektrotechniker. Baldigst. Fabrik elektr. Apparate Ostschweiz.
- 277 **Dipl. Maschinen-Ingenieur ev. -Techniker**, mit Praxis im allg. Maschinenbau u. mit Kenntnissen auf lufttechn. Gebiet. Maschinenfabrik Ostschweiz.
- 339 **Konstrukteur**, für elektr. Apparate, mit abgeschl. Technikumbildung u. mind. 5 Jahren Praxis. Gutbezahlte Dauerstellung für selbständig n u. ideenreichen Bewerber. Eintritt nach Uebereinkunft. Ostschweiz.
- 355 **Elektro-Ingenieur**, mit abgeschl. Hochschulstudien, mögl. Hochfrequenztechnik u. einigen Jahren Versuchslokalpraxis für Forschungs- u. Entwicklungsarbeiten im Hochspannungslaboratorium ev. Leitung desselben. Westschweiz.
- 357 **Elektro-Ingenieur od. -Techniker**, mit abgeschl. Hochschul- od. Technikumsstudien u. mehreren Jahren Praxis als Konstrukteur, für Betreuung einer Konstruktionsgruppe für allgem. elektr. Anlagen. Maschinenfabrik Westschweiz.

- 461 **Ingenieur mécanicien**, bon constructeur pour l'étude d'appareils de petite mécanique. Entrée à convenir. Entreprise industr. Suisse romande.
- 463 **Ingenieur électricien** pour l'étude d'appareils du domaine haute et basse fréquence. Entrée à convenir. Entreprise industr. Suisse romande.
- 577 **Angestellten**, mit Vorbildung als gelernter Maschinenzeichner u. mit Kenntn. in Fabrikat., für Tätigkeit in der Literatur-Abteil. Eintritt nach Uebereinkunft. Ausbaufähige Dauerstellung. Industrieunternehmen Nordostschweiz.
- 579 **Heizungs-Techniker**, mit Praxis. Sofort. Zürich.

**BAU-ABTEILUNG**

- 456 **Kultur-Ingenieur, Geometer od. Tiefbau-Techniker**, für kulturtechn. Arbeiten (Bureau u. Feld). Baldigst. Ing.- u. Grundbuchbureau Nordwestschweiz.
- 202 **Hochbau-Techniker**, für Planbearbeitung, Kostenvoranschläge u. Bauführung. Ba'digst. Baugeschäft der Zentralschweiz.
- 1226 **Dipl. Hochbau-Techniker**, für Planbearbeit. an Hand v. Skizzen bis Detail. Dauerstelle bei Eignung. Architekturbureau Nähe Zürich.
- 1230 **Hochbau-Techniker**, für Werkpläne u. Kostenvoranschl. Sofort. Architekturbureau Ostschweiz.
- 1232 **Hochbau-Techniker**, für Entwurf. Sofort. Dauerstellung bei Eignung. Architekturbureau Zentralschweiz.
- 1234 **Dipl. Architekt od. Hochbau-Techniker**, mit Praxis, für Ausführungs- u. Detailpläne. Anfang Sept. 44. Architekturbureau Südschweiz.
- 1238 **Hochbau-Techniker**, mit Bauplatzpraxis, für Bureau u. Bauführung. Baldigst. Bei Eignung Dauerstelle. Architekturbureau Basel.
- 1240 **Architekt**, mit abgeschl. Hochschulbildung u. einiger prakt. Erfahrung. Eintritt nach Uebereinkunft. Dauerstell. bei Bewährung. Städt. Baudirekt. Zentralschweiz.
- 1244 **Dipl. Architekt**, für Entwurfstudien. Baldigst. Architekturbureau Nähe Zürich.
- 1246 **Tiefbau-Techniker**, g'uter Planbearbeiter, für Wasserversorgungen, Abwasserreinigung u. Kanalisation. Anfangs Sept. 44. 3 bis 6 Mon. Ing.-Bureau Zürich.

*Stellenausschreibung*

Beim Kantonalen Tiefbauamt Zürich sind

**2 Zeichnerstellen**

baldmöglichst neu zu besetzen.

Verlangt wird abgeschlossene Lehre als Tiefbauzeichner mit Befähigung im Plan-, Pausen- und Schriftzeichnen, Verarbeitung von Terrainaufnahmen, ev. einfachere technische Bureau- und Feldarbeiten.

Besoldungsklasse 2, ev. 4; Gehalt 3840—5712, ev. 4400—6600 Fr., zuzüglich die gesetzlichen Teuerungszulagen.

Bewerber melden sich schriftlich mit Photo, Zeugnisabschriften und Angaben der Personalien bis zum 31. August 1944.

Persönliche Vorstellung auf Einladung hin.

Kantonales Tiefbauamt Zürich:  
Der Kantonsingenieur.

**Bulldog-Holzverbinder**

*tausendfach bewährt!*

Muster und Angebote durch die Generalvertretung:

**J. G. KIENER & WITTLIN AG**

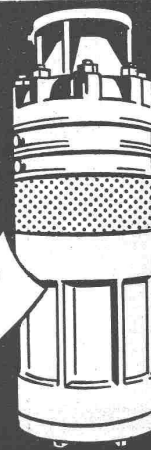
Schauplatzgasse 23

BERN

Telephon 29.122

Unterwasser-  
Pumpen

**MÜLLER AG**  
BRUGG  
*Pumpenbau*



**X GÜTERKNAPPHEIT**

*lehrt Inserate lesen*

**GEBRÜDER RÜTTIMANN**

AKTIENGESELLSCHAFT FÜR ELEKTRISCHE UNTERNEHMUNGEN

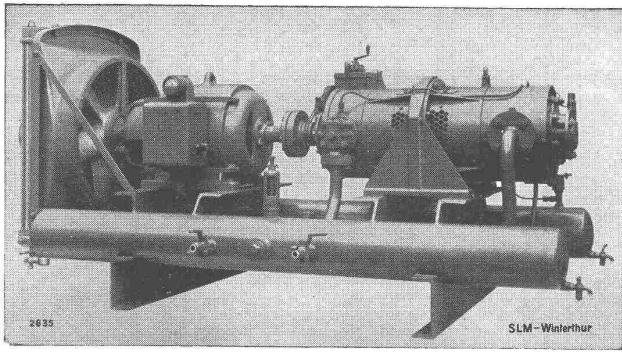
Fern- 042  
Telephon: 41125

**ZUG**

**Spezialgeschäft für Frei- und Kabelleitungen jeder Art.**

**Schwebbahnen.**

**Trolleybus- und Bahnleitungen.**



**SLM**  
WINTERTHUR

**Luftgekühlte Baukompressoren**

vollautomatische Anlagen

**Schweiz. Lokomotiv- und Maschinenfabrik  
Winterthur**

**+GF+**

*Giesserei  
Erzeugnisse*

**Elektro-Stahlguss  
Temperguss  
Grauguss**

seit jeher bewährt für hochwertige  
Maschinen und Apparate

**Aktiengesellschaft der Eisen- und Stahlwerke  
vormals Georg Fischer, Schaffhausen**

Telephon 53021

P 255

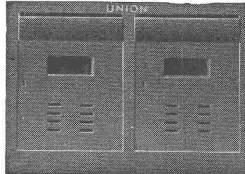
Teer-, Asphalt- und Beton-Beläge  
für Strassen, Wege, Plätze und Räume

Stein- und Holzpflästerungen,  
Gussasphaltarbeiten, Tiefbau,  
Stollenbau

Vermietung von Strassen- und Motorwalzen,  
Kompressoren, Betonmischern

**Gebrüder Krämer Chur, St. Gallen, Zürich**  
und Gebrüder Krämer & Egolf, Weinfelden

**BRIEFKASTEN** gemäss Wunsch der Eidg. Postverwaltung



**KASSENSCHRÄNKE  
STAHLMÖBEL  
WERKZEUGSCHRÄNKE  
EINMAUERKASSEN etc.**

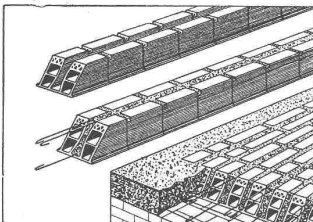
liefert in erstklassiger Ausführung

**Union-Kassenfabrik A.-G., Zürich**

Ausstellung und Verkauf: **Löwenstr. 2 „Schmidhof“**  
Fabrik und Bureau: **Albisriederstr. 257, Tel. 517 58**  
Verlangen Sie Prospekt No. 80

**«Praticos»-Tonbalken-Decke**

(⊕ Patent)



**Vorteile:**

Keine Schalung erforderlich  
Rasch im Verlegen  
Untersicht ganz aus Ton

Deckenputz direkt auftragbar

Keine Rissgefahr  
Statisch erprobt und einwandfrei  
Sehr rationell und günstig im Preis

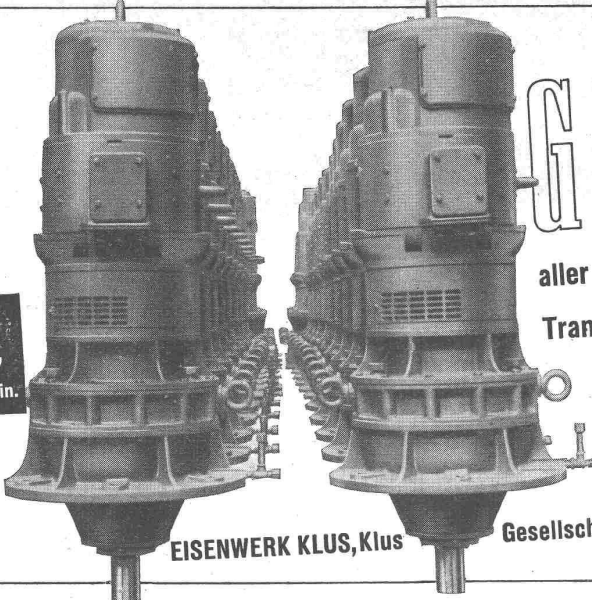
Offerte und technische Prospekte durch:

**Bariffi & Wullschleger S.A., Lugano**

Baumaterialien

Telephon 247 35

Fabrikations-Stellen: Ziegelei Hochdorf AG., Hochdorf (Luzern) - Industria Ticinese Laterizi S.A., Balerna - Ziegelei Lauper & Co., Pieterlen



**GETRIEBE**  
 aller Grössen und für jeden Zweck.  
 Transmissionsorgane

**V  
ROLL  
N**

Planetengetriebe zum Antrieb von Rührwerken, 1500/90 und 1500/25 U/min.

EISENWERK KLUS, Klus

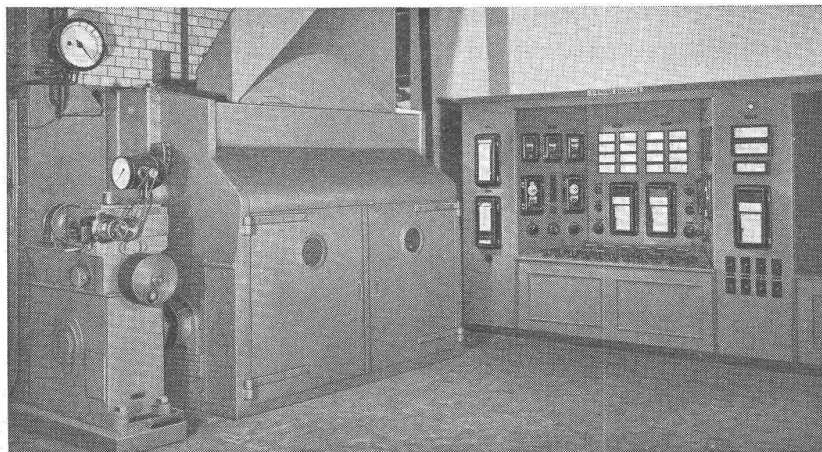
Gesellschaft der Ludw. von Roll'schen Eisenwerke A. G.

259



**SIEMENS**

# WÄRMETECHNISCHE MESS- UND REGELGERÄTE



Gal. 7 02/2

Mess- und Regeltafel im Kesselhaus. Wärmetechnische Mess- und Regelgeräte sind kurzfristig lieferbar.

**SIEMENS ELEKTRIZITÄTS-ERZEUGNISSE A.G.**

ABT. SIEMENS & HALSK E

ZÜRICH, Löwenstrasse 35, Tel. 5 36 00 - LAUSANNE, Place de la Gare, 12, Tel. 3 22 32



## Holz-Pflaster-Böden

mit E-K. imprägniert und anschliessend ofengetrocknet

für Turnhallen, Garagen und Werkstätten

hell, warm, schalldämpfend und vollkommen geruchlos.  
Gute Isolation gegen Kälte, Feuchtigkeit und Elektrizität.