

Zeitschrift: Schweizerische Bauzeitung
Herausgeber: Verlags-AG der akademischen technischen Vereine
Band: 123/124 (1944)
Heft: 9

Werbung

Nutzungsbedingungen

Die ETH-Bibliothek ist die Anbieterin der digitalisierten Zeitschriften. Sie besitzt keine Urheberrechte an den Zeitschriften und ist nicht verantwortlich für deren Inhalte. Die Rechte liegen in der Regel bei den Herausgebern beziehungsweise den externen Rechteinhabern. [Siehe Rechtliche Hinweise.](#)

Conditions d'utilisation

L'ETH Library est le fournisseur des revues numérisées. Elle ne détient aucun droit d'auteur sur les revues et n'est pas responsable de leur contenu. En règle générale, les droits sont détenus par les éditeurs ou les détenteurs de droits externes. [Voir Informations légales.](#)

Terms of use

The ETH Library is the provider of the digitised journals. It does not own any copyrights to the journals and is not responsible for their content. The rights usually lie with the publishers or the external rights holders. [See Legal notice.](#)

Download PDF: 01.04.2025

ETH-Bibliothek Zürich, E-Periodica, <https://www.e-periodica.ch>

SCHWEIZERISCHE BAUZEITUNG

WOCHENSCHRIFT FÜR ARCHITEKTUR / INGENIEURWESEN / MASCHINENTECHNIK
 REVUE POLYTECHNIQUE SUISSE

ORGAN DES SCHWEIZERISCHEN INGENIEUR- UND ARCHITEKTEN-VEREINS
 UND DER GESELLSCHAFT EHEMAL. STUDIERENDER DER EIDG. TECHN. HOCHSCHULE
 GEGRÜNDET 1883 VON ING. A. WALDNER / HERAUSGEGEBEN VON ING. C. JEGHER

G.E.P.-u. S.I.A.-Mitgl., b. Verlag: Schweiz 40 Fr.,
 Ausland 48 Fr. jährl.; Nicht-Mitglieder: Schweiz
 48 Fr.; Ausland 60 Fr., postamtlich abonniert
 48 Fr. zuzüglich Gebühren. / Einzel-Nr. Fr. 1.20

VERLAG C. & W. JEGHER, ZÜRICH
 Dianastrasse 5 / Postcheck VIII 6110
 Telephon: 34507 ■ In Kommission
 bei Rascher & Cie., Zürich u. Leipzig

Anzeigen durch MOSSE-ANNONCEN AG.,
 Zürich, Limmatquai 94 - Basel, Marktplatz 18
 Anzeigenpreis: Ganze Seite 240 Fr., Seitenteile
 nach Tarif - Teuerungszuschlag zur Zeit 15 %

Fenster



Kiefer Zürich

A.-G. für Grundwasserbauten, Bern

Injektionen mit Zement, Chemikalien und Shellperm

 <p>COLOR METAL ALUMINIUM LICHT</p> <p>Sihlstr. 22 ZÜRICH Tel. 5 89 88</p>	<p>Indirekt- LEUCHTEN</p> 	<p>Schaufenster- LEUCHTEN</p> 	<p>Industrie- LEUCHTEN</p> 	<p>Strassen- ARMATUREN</p> 
--	---	---	---	--

SCHIEBEBÖDEN · ISOLIERPLATTEN · DACHVERSCHALUNGEN · HALLEN- UND INDUSTRIEBAUTEN · BARACKENBAU

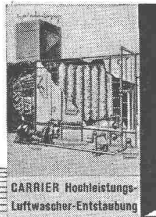
Dwisol

A.-G. FÜR LEICHTBAUSTOFFE - DIETIKON - TEL. 918666

LUWA Hochleistungs-Staubabscheider

Wir lösen alle Entstaubungs- und Tropfen-Ausscheidungsprobleme nach den neuesten Grundsätzen der Technik

Verlangen Sie unsere Spezialprospekte oder unverbindlichen Ingenieurbesuch



CARRIER Hochleistungs-Luftwascher-Entstaubung



Cyklon-Staubabscheider für Grossanlage



Entstaubungsaggregat für eine Mineralmühle



LUWA AG

ZÜRICH 9

Tel. 7 33 35-36

Sie bauen!

Brauchen Sie eine Lichttrufanlage? Sie ersetzt die Sonnerieanlage überall da, wo die Ruhe nicht gestört werden darf, oder wo störende Geräusche auf ein Minimum herabgesetzt werden müssen.

Wir helfen Ihnen bei der Planung der elektrischen Installationen gerne und unverbindlich und erstellen Ihnen jedes Projekt.

Baumann, Koelliker

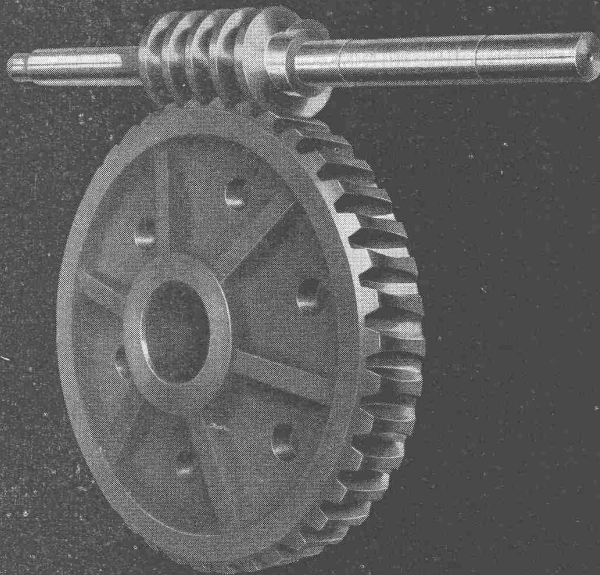
& Co. AG.

ZÜRICH 1

Sihlstr. 87

Telephon (2) 88 7 83

ZAHNRÄDERFABRIK



Sauter/Bachmann & Cie
Netstal/Gl.

ANNEN

EISEN-
Konstruktionen

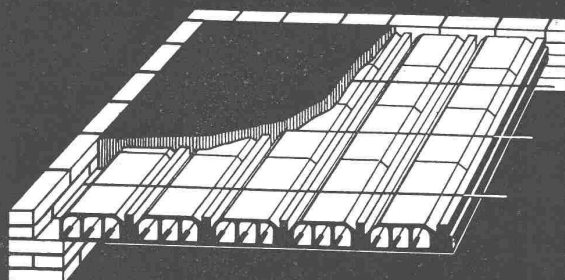


Eisenhoch- und Brückenbau
Fachwerkkonstruktionen
Ständer und Masten

GEBR. TUCHSCHMID
FRAUENFELD + ZÜRICH

K. Ottiker
BETONBALKENFABRIK
OBERRIEDEN A.G.
Zürich

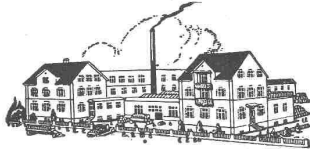
Man schätzt die Ottiker-Decke, weil sie rasch verlegt, zuverlässig und preiswert ist. Auskünfte und Preisofferten durch Büro Zürich, Talstrasse 83, Telephon 7 45 78



Schalungslose Steghohlkörper-Decke

Deckensteine aus gebranntem Ton

*Decken für den Hochbau
nach Ingenieur-Plänen
Vollständiges Lager für
kurante Spannweiten und
Belastungen. Kurze Lieferfristen
Kleinere Deckenfelder
sofort lieferbar*



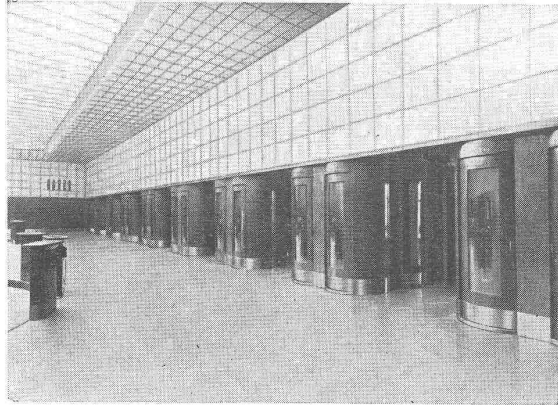
Gegründet 1886

ED. BRUN, WÄDENSWIL

Telephon 956.802

Telegramme: Brun

Aelteste Spezialfabrik für Härte-Löt-Schweissprodukte, Autogen-Zusatzmaterialien, Lager-Kühlfette, Lager-Kühlöl, Technische Öle und Fette
 Öl-Import en gros — Verlangen Sie Vertreterbesuch



Blaser's Telephonkabinen

sind gut durchkonstruiert und haben vollkommene Schalldämpfung.

Einbauten einzelner Kabinen oder ganzer Gruppen in jeder Holz- oder Metallart.

Passende Typen für alle Verhältnisse mit Flügeltüren oder platzsparenden Rotoplantüren, links oder rechtsgängig.

A. BLASER & CO., SCHWYZ

Telephon 435

Verkaufsbureaux: ZÜRICH, Claridenstr. 47

Telephon 32946

Standard-Bell-Produkte

ROHRPOST FÖRDER- UND SIGNALANLAGEN

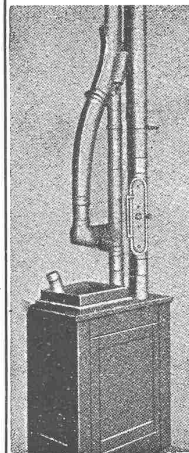
FÜR

Banken,

Geschäftshäuser,

Industriebetriebe

etc.



Standard Telephon und Radio A.G. Zürich
 BUBENBERGPLATZ 10 SEESTRASSE 395
 BERN ZÜRICH

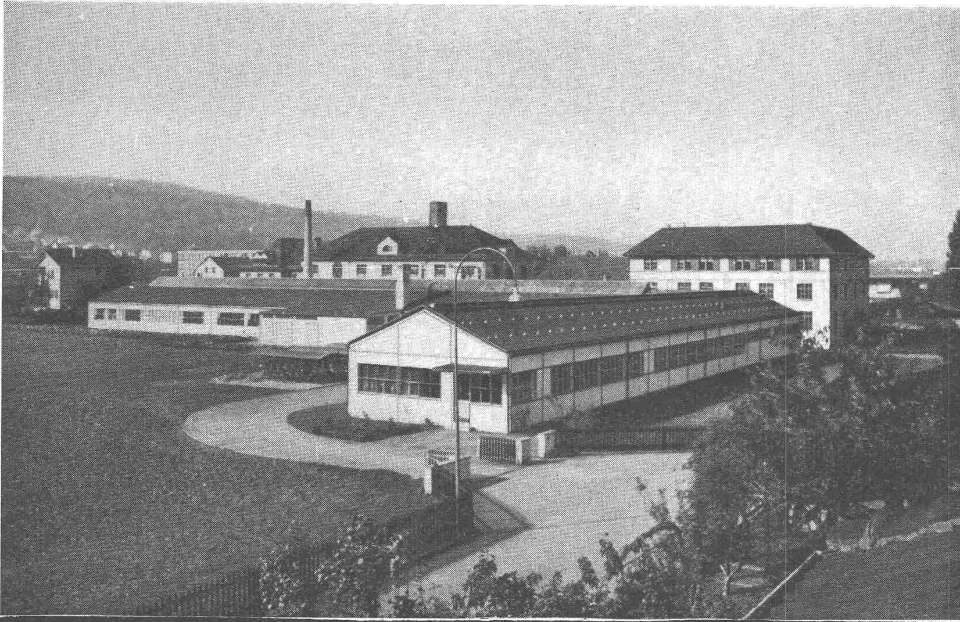
Dilatit

-Korksteinplatten

sind ein überragendes Isoliermittel
für Kühlanlagen und im Hochbau!

Wanner & Co. A-G., Horgen

Dilatit-Korksteinfabrik



Albiswerk Zürich AG.
Werk Spyserstrasse

Arch.: A. u. H. Oeschger
Zürich

AG. Heinr. Hatt-Haller Zürich



HOCH- u. TIEFBAU-
UNTERNEHMUNG

H

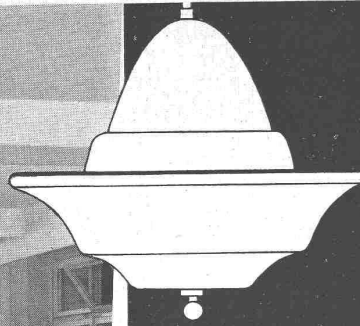
Fertige
HOHLBOHRER

mit Einsteckenden und Schneiden
aus Sandvik-Hohlbohrstahl in un-
serer eigenen Schmiede hergestellt.

NOTZ & CO. AG. BIEL



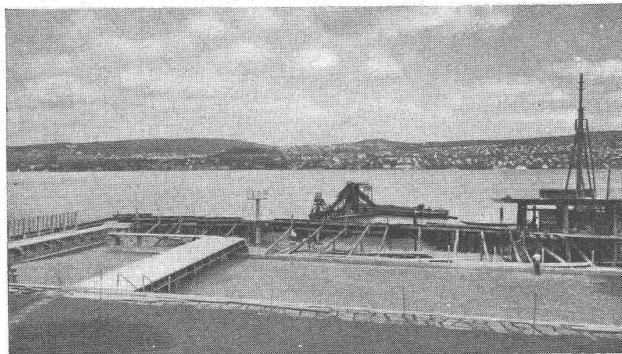
Indirekte Bürobeleuchtung mittels Mischlichtlampen



SIEMENS BELEUCHTUNGS- TECHNIK

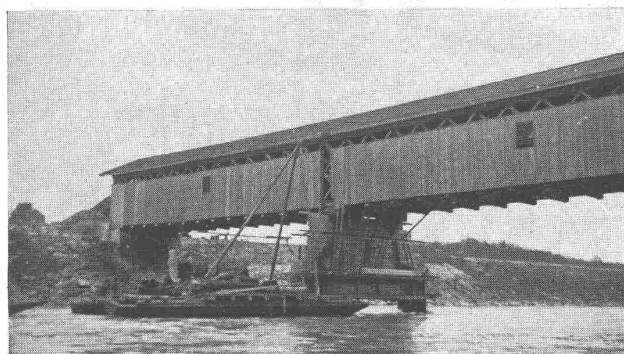
BERATUNG in allen licht- und
beleuchtungstechnischen Fragen
für INDUSTRIE, GEWERBE, HANDEL,
SCHULEN, SPORTPLATZE, VERKEHR.

SIEMENS ELEKTRIZITÄTS-ERZEUGNISSE AG. ABT. SIEMENS-SCHUCKERT ZÜRICH-LAUSANNE



Strandbad Wollishofen

Seebadanlage



Strassenbrücke über den Rhein

Pfeilerkonsolidierung

W. STÄUBLI, Ingenieur

Unternehmung für Holz-, Wasser- und Grundbau

Grubenstrasse 2-4, Telephon 56633 **ZÜRICH**

Pfählungen

Spundwände

Wasserhaltungen

Taucherarbeiten

Grundwasserfassungen

Grundwasserabsenkungen

Sondierbohrungen

Seewasser-Leitungen