

**Zeitschrift:** Schweizerische Bauzeitung  
**Herausgeber:** Verlags-AG der akademischen technischen Vereine  
**Band:** 123/124 (1944)  
**Heft:** 17

## **Werbung**

### **Nutzungsbedingungen**

Die ETH-Bibliothek ist die Anbieterin der digitalisierten Zeitschriften. Sie besitzt keine Urheberrechte an den Zeitschriften und ist nicht verantwortlich für deren Inhalte. Die Rechte liegen in der Regel bei den Herausgebern beziehungsweise den externen Rechteinhabern. [Siehe Rechtliche Hinweise.](#)

### **Conditions d'utilisation**

L'ETH Library est le fournisseur des revues numérisées. Elle ne détient aucun droit d'auteur sur les revues et n'est pas responsable de leur contenu. En règle générale, les droits sont détenus par les éditeurs ou les détenteurs de droits externes. [Voir Informations légales.](#)

### **Terms of use**

The ETH Library is the provider of the digitised journals. It does not own any copyrights to the journals and is not responsible for their content. The rights usually lie with the publishers or the external rights holders. [See Legal notice.](#)

**Download PDF:** 17.03.2025

**ETH-Bibliothek Zürich, E-Periodica, <https://www.e-periodica.ch>**

# SCHWEIZERISCHE BAUZEITUNG

WOCHENSCHRIFT FÜR ARCHITEKTUR / INGENIEURWESEN / MASCHINENTECHNIK  
REVUE POLYTECHNIQUE SUISSE

ORGAN DES SCHWEIZERISCHEN INGENIEUR- UND ARCHITEKTEN-VEREINS  
UND DER GESELLSCHAFT EHEMAL. STUDIERENDER DER EIDG. TECHN. HOCHSCHULE  
GEGRÜNDET 1883 VON ING. A. WALDNER / HERAUSGEGEBEN VON ING. C. JEGHER

G.E.P.-u.S.I.A.-Mitgl.,b.Verlag: Schweiz 40Fr.,  
Ausland 48 Fr. jährl.; Nicht-Mitglieder: Schweiz  
48 Fr.; Ausland 60 Fr., postamtlich abonniert  
48 Fr. zuzüglich Gebühren. / Einzel-Nr. Fr. 1.20

VERLAG C. & W. JEGHER, ZÜRICH  
Dianastrasse 5 / Postdeck VIII 6110  
Telephon: 23 45 07 ■ In Kommission  
bei Rascher & Cie., Zürich u. Leipzig

Anzeigen durch MOSSE-ANNONCEN AG.,  
Zürich, Limmatquai 94 - Basel, Marktplatz 18  
Anzeigenpreis: Ganze Seite 240 Fr., Seitenteile  
nach Tarif - Teuerungszuschlag zur Zeit 15 %

SCHIEBEBÖDEN · ISOLIERPLATTEN · DACHVERSCHALUNGEN · HALLEN- UND INDUSTRIEBAUTEN · BARACKENBAU

# Dwrisol

A.-G. FÜR LEICHTBAUSTOFFE - DIETIKON - TEL. 91 86 66

## A.-G. für Grundwasserbauten, Bern

Kernbohrungen in unzusammenhängenden Bodenschichten

(Patent Nr. 18 11 91)

TIEFBAU · STRASSENBAU · INDUSTRIEBÖDEN · ANSCHLUSSGELEISE

## WALO BERTSCHINGER

BAUNTERNEHMUNG ZÜRICH

# HCH. LIER

Deckenheizungen System Crittall

Heisswasser-Heizungen

Umbau bestehender Dampfanlagen in Heiss-  
wasser • Abwärmeanlagen

HEIZUNGS INGENIEUR S.I.A. ZÜRICH 4 Badenerstr. 440 Tel. 23.92.05



**SRO KUGELLAGER VERKAUFSBUREAU ZÜRICH**  
 der Kugellagerwerke J. Schmid-Roost A.-G.  
 Nachf. Schmid & Co. Zürich  
**Telephon 25 89 66** **Bleicherweg 7**



**Dachpappen  
 Isoliermaterialien  
 Schallschuttmittel  
 Asphaltgewebeplatten  
 Bituminöse Bindemittel  
 Abdichtungs-Materialien  
 Klebe- und Vergußmassen  
 Teer- u. Asphalt-Emulsionen  
 Parkett- und Belags-Asphalte  
 Karbolineen und Imprägnieröle  
 Fugen-, Muffen- und Spezialkitte  
 Anstrich- und Konservierungsmittel  
 Teer-, Asphalt- und Bitumen-Produkte**

aller Art durch

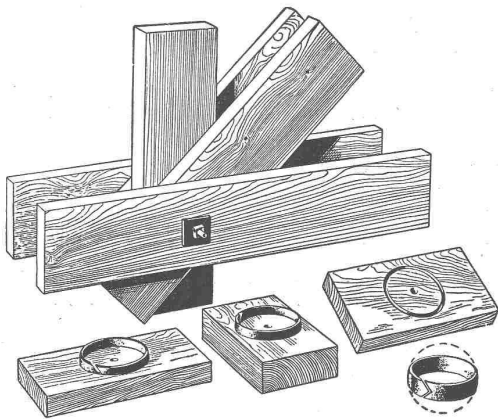
**CHEMISCH-TECHNISCHE WERKE**  
**MUTTENZ-BASEL** Gegr. 1887  
 Tel. 9 30 22

**R. RIGLING & CO.**

Spezial-Holzbau

**ZÜRICH-OERLIKON**

Telephon 45 82 25



RINGDÜBEL ⚔ PATENT  
 Knotenpunktverbindung für hölzerne Tragwerke

Ausführung von Spezial-Normkonstruktionen für freitragende Holzbauten

Hallen  
 Fabrikbauten  
 Treppenbau



*Der Hausgeist*

freut sich; stets sauber ist die Wand mit einem abwaschbaren Plattenbelag aus

**GLANZ Eternit**  
 "SPEZIAL"

GLANZ-ETERNIT A.G. NIEDERURNEN TEL. 416 71

*Atlas*  
**BOHRHÄMMER**

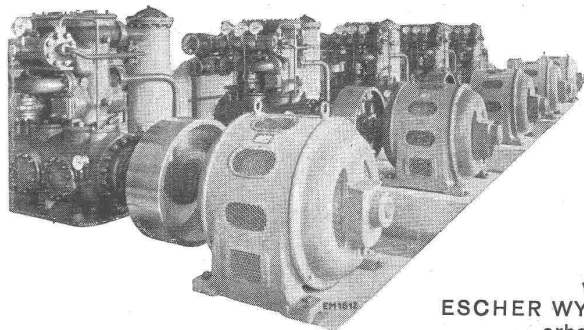
**mit Wasserspülung**  
Die zentrale Wasserzuführung ermöglicht die Verwendung von Hohlbohrern mit den gleichen Einsteckenden wie bei Luftspülung.

**NOTZ & CO. AG. BIEL**

**DAS HEIZEN MIT WEISSER KOHLE  
RATIONELL GELÖST**  
durch

**ESCHER WYSS  
WÄRMEPUMPEN**

$\frac{1}{4}$ - $\frac{1}{8}$  des Stromverbrauches direkter Elektro-Heizung  
Industrie-Heizanlagen und Trockenanlagen in Verbindung mit Kühlanlagen



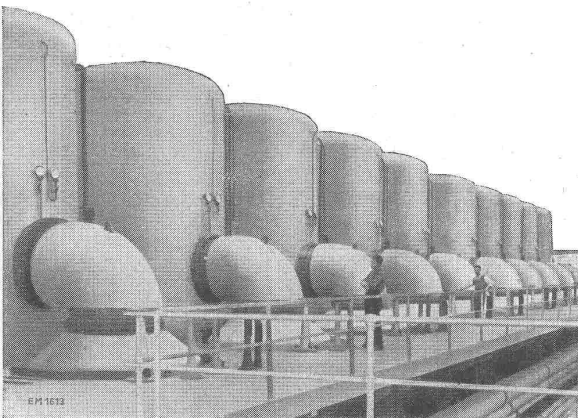
von  
**ESCHER WYSS**  
erbaut:

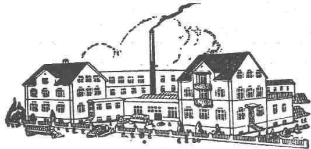
**erste** rein elektrisch  
geheizte Schwimmanlage  
im HALLENBAD ZÜRICH

**erste** Anlage zur Heizung im  
Winter und Kühlung im Sommer  
im RATHAUS von ZÜRICH

**Grösste Wärme-Pumpe der Welt**  
zum Eindampfen von stündlich 120000 kg  
Wasser

**Zusammen** ergeben die gelieferten Anlagen  
jährlich  $\frac{1}{2}$  Million Tonnen Kohlenersparnis  
=  $\frac{1}{7}$  des Kohlenverbrauchs der Schweiz





Gegründet 1886

# ED. BRUN, WÄDENSWIL

Telephon 956.802

Telegramme: Brun

Aelteste Spezialfabrik für Härte-Löt-Schweissprodukte, Autogen-Zusatzmaterialien, Lager-Kühlfette, Lager-Kühlöl, Technische Öle und Fette  
 Öl-Import en gros — Verlangen Sie Vertreterbesuch

## UTO-Kühlmaschinen <sup>A/6</sup> Zürich

Bremgartnerstrasse 18 - Telephon 271055

Moderne vollautomatische Kühlanlagen,  
 Tief- und Schnellgefrieranlagen,  
 gekühlt mit den speziell hierfür konstruierten Hochleistungs-Kompressoren

Das **Geld** liegt  
 auf der Straße,  
 heben Sie es auf!

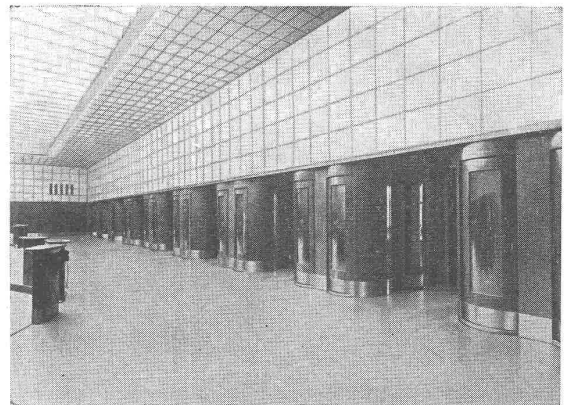
Für Kortisit, das schweizerische Qualitätsprodukt für Parkett und Wandbelag, wird gegenwärtig bei Bäckern und Metzgern intensiv mit Inseraten geworben.

- ① Wohnungen werden heimelig, im Winter schön warm, im Sommer kühl, leicht zu putzen, vor Lärm gefeit.
- ② Dachkammern werden mit wenig Kosten zu gesunden, wohnlichen Zimmern gemacht.
- ③ Zementböden verlieren ihre Tücke, alte Holzböden werden staubfrei.

Wenn Sie jetzt auch Kortisit empfehlen, gelingt es Ihnen mit wenig Mühe, schöne Aufträge zu erwerben. Bitte Prospekt verlangen.

## Kortisit

Dürrenäsch (Aargau) Tel. 3 54 52



## Blaser's Telephonkabinen

sind gut durchkonstruiert und haben vollkommene Schalldämpfung.

Einbauten einzelner Kabinen oder ganzer Gruppen in jeder Holz- oder Metallart.

Passende Typen für alle Verhältnisse mit Flügeltüren oder platzsparenden Rotoplantüren, links oder rechtsgängig.

## A. BLASER & CO., SCHWYZ

Telephon 435

Verkaufsbureaux: ZÜRICH, Claridenstr. 47

Telephon 232946

# WACO

- VENTILATOREN
- LUFTHEIZAPPARATE
- LUFTFILTER
- LÜFTUNGSANLAGEN

## Wanner & Co. A.-G. Horgen

# EISEN A.-G. BERN

Betonrundeisen  
Formeisen  
Stabeisen  
Bleche  
Röhren aller Art

Bureaux: Spitalgasse 37, Lager: Weyermannshaus

UTO-Aufzüge

Moderne Ausführung  
Geräuschloser Lauf  
Grösste Unfallsicherheit

**UTO**  
Aufzug- und Kranfabrik A.-G.  
ZÜRICH 9

**Tief-**  
**Bohrungen**  
für Wasser-  
gewinnung u.  
Boden-Unter-  
suchungen  
**Filterbrunnen**

**E. BOSSHARD & Co**

ZÜRICH 1

AM SCHANZENGRABEN 41



Schwenkbares Einfahrtsportal



GEILINGER & CO. Eisenbau-Werkstätten WINTERTHUR

# GEBRÜDER RÜTTIMANN

AKTIENGESELLSCHAFT FÜR ELEKTRISCHE UNTERNEHMUNGEN

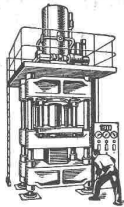
Fern- 042  
Telephon: 41125

## ZUG

Spezialgeschäft für Frei- und Kabelleitungen jeder Art.

Schwebebahnen.

Trolleybus- und Bahnleitungen.



### Hydr. Pressen

jeder Grösse und modernster Bauart

600 T.-Presse

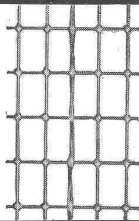
**Anhänger** für Lastwagen, Personenwagen, Langholzanhänger mit Verladewinden  
**Kipper** für Lastwagen, Anhänger, Eisenbahnwagen. Ortsfeste Kippanlagen für Eisenbahnwagen

**E. WIRZ, Kipper- u. Maschinenfabrik, Uetikon a. See**

Telephon 92 93 31



(gesch. Fabrikmarke)



**Streckrabitz** la feuerverzinkt  
 Diverse Maschenweiten  
 Für sämtliche Rabitzkonstruktionen, Ueberspannen von Kork- und Leichtbauplatten aller Systeme und von Schilfrohrgewebe; Armierung von Zementkonstruktionen und Unterlagsböden. Hauptvorzüge: Rechtwinklige Webart, feste Kreuzstellen.  
 Weitere Bauspezialitäten:  
**Drahtziegelgewebe, rohe und verzinkte Beton-Einlagegewebe; Drahtgeflechte;**  
 „Dülo“-Dübelstein Lotzwil.  
**SCHWEIZ. DRAHTZIEGELFABRIK A. - G.**  
**LOTZWIL (Bern)** Tel. 6 01 73

## Stielwaren aller Art

*liefert äusserst vorteilhaft*

**Gottfr. HUG's Wwe., WYNIGEN (Bern)**  
 Holzwarenfabrik

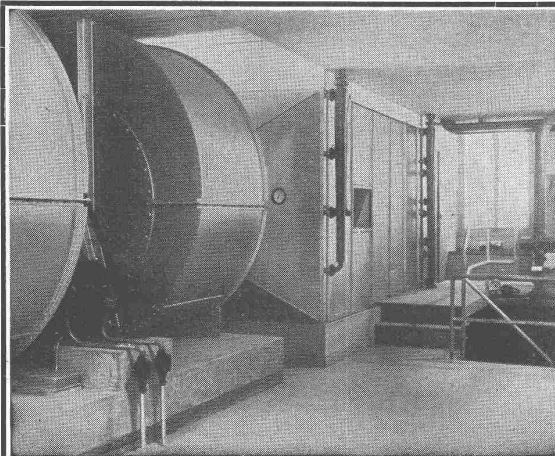
Telephon 3 32 92

**GLOOR OERLIKON**

Transformatoren  
 Anlass- u. Regulier-Widerstände  
 Signalglocken

Fabr. elektr. Apparate  
**HANS GLOOR, ZCH.-OERLIKON**

TEL. 6.83.50



Konditionierungsaggregat zur Klimaanlage

## VENTILATIONEN

Luftkonditionierung

für Gewerbe und Industrie



Spezialisiert seit 1890

**VENTILATOR AG., STÄFA**

## Herkenrath-Metallspritz-Verfahren

### Das Prinzip

Von einem Metalldraht wird fortwährend ein Tropfen abgeschmolzen, zerstäubt und aufgeschleudert.

### Die Ausführung

erfolgt mit dem Herkenrath-Metallspritz-Apparat **HEAG**.

### Das Resultat

Metallüberzüge auf Metall, Holz, Stein, Glas usw.

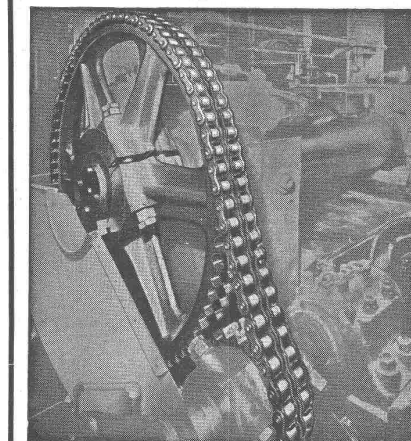
**Franz Herkenrath AG., Zürich**

Stampfenbachstr. 85

Telephon 28 32 60



Seit 1911



## KETTEN-ANTRIEB

100 PS

86 : 22 T. p. M.

a. Kalandr

Bis 70 PS ab Lager.

**W. EMIL KUNZ**

Gotthardstrasse 21

**ZÜRICH 2**

Telephon (051)25 29 10

**OMS -Kläranlagen A.-G., Zürich 2** Albisstrasse 26  
 Telephon 45 16 47

Zentralkläranlagen Hausklärgruben  
 das Frischwasser-Klärverfahren mit automatischer Schwimmstoffabscheidung

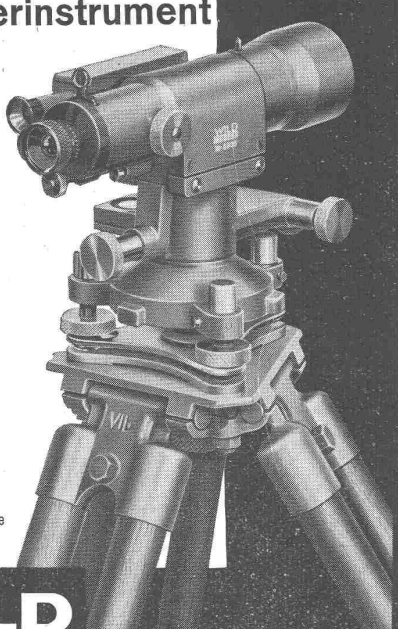
## Nivellierinstrument N II

mit oder ohne Horizontalkreis 360° oder 400<sup>g</sup>

Genauigkeit auf 1 km ± 2,5 mm  
Gewicht 2,6 kg

**Anwendung:**  
Strassenbau  
Brückenbau  
Eisenbahnbau  
Tunnelbau  
Wasserbau

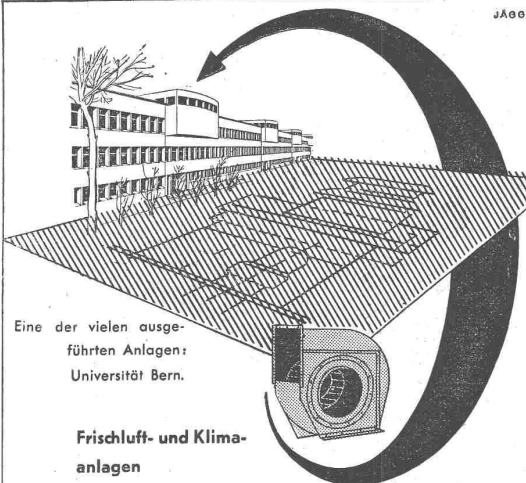
Verlangen Sie Prospekte



**WILD**  
HEERBRUGG

Verkaufs-AG. Heinrich Wilds geodätische Instrumente HEERBRUGG Tel. 72295

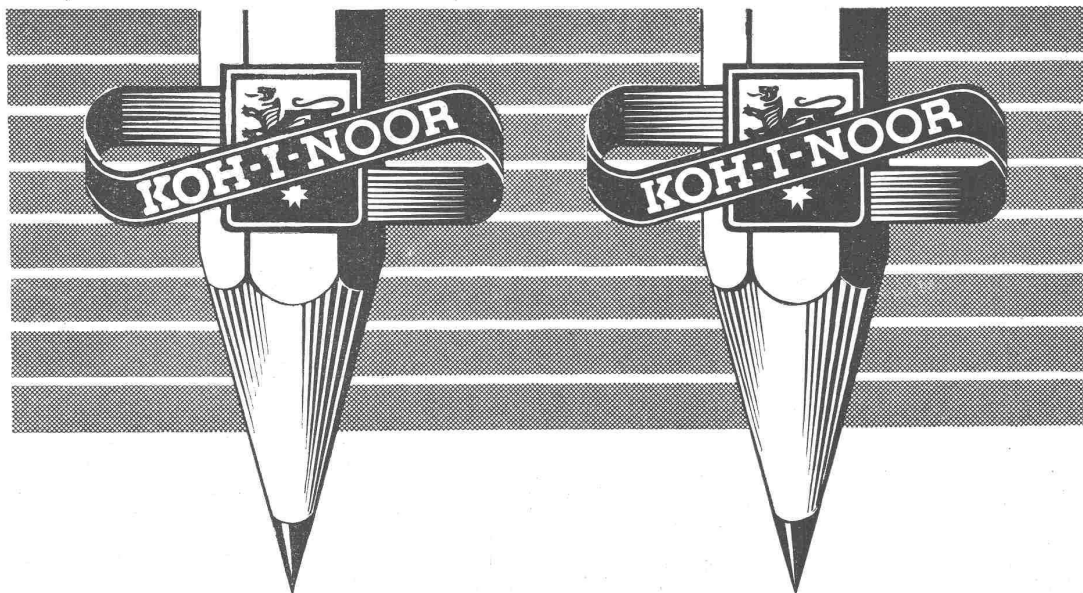
JAE 01



Eine der vielen ausgeführten Anlagen:  
Universität Bern.

**Frischluff- und Klimaanlagen**  
für öffentliche Gebäude, Industrie, Gaststätten usw. werden von uns projektiert und ausgeführt. Prospekte und Referenzlisten senden wir Interessenten gerne.

**SIFRAG** BERN  
SPEZIALAPPARATEBAU & INGENIEURBUREAU FREI AG.  
KONSUMSTR. 4 TEL. 5 42 22



# HARDTMUTH

Dem Bleistift geschichtlich verpflichtet!  
*Ein Hardtmuth erfindet die keramische Bleistiftmine!*



**SIEMENS**  
**WÄRMEMENGEN-ZÄHLER**

im Wärmepumpen-Ergänzungswerk  
Fernheizkraftwerk E. T. H. Zürich

SIEMENS ELEKTRIZITÄTS-ERZEUGNISSE AG.  
- ABT. SIEMENS & HALSKE  
ZÜRICH · LOWENSTR. 35 · TEL. 5 36 00

Wärmemengenzähler  
(Mengenmesser mit Thermokabel) sind im Maschinenraum montiert.)

Wärmeschema  
links davon: Scherfahrenscheitler für Temperatur, Menge und Wärmeleistung.

**Transmissions-Organe**

Komplette Anlagen für alle Industriezweige

**Eisenwerk Klus**  
Gesellschaft der Ludw. von Roll'schen Eisenwerke A.G.

**V ROLL N**  
Elektromagnetische Reibungskupplung System Klus, in Verbindung mit Keilriemenscheibe

201

**Wallerdichte Beläge**

*Spezial-Unternehmen:*  
**Frick-Glass, Zürich-Altstetten**