

Zeitschrift: Schweizerische Bauzeitung
Herausgeber: Verlags-AG der akademischen technischen Vereine
Band: 123/124 (1944)
Heft: 18

Werbung

Nutzungsbedingungen

Die ETH-Bibliothek ist die Anbieterin der digitalisierten Zeitschriften. Sie besitzt keine Urheberrechte an den Zeitschriften und ist nicht verantwortlich für deren Inhalte. Die Rechte liegen in der Regel bei den Herausgebern beziehungsweise den externen Rechteinhabern. [Siehe Rechtliche Hinweise.](#)

Conditions d'utilisation

L'ETH Library est le fournisseur des revues numérisées. Elle ne détient aucun droit d'auteur sur les revues et n'est pas responsable de leur contenu. En règle générale, les droits sont détenus par les éditeurs ou les détenteurs de droits externes. [Voir Informations légales.](#)

Terms of use

The ETH Library is the provider of the digitised journals. It does not own any copyrights to the journals and is not responsible for their content. The rights usually lie with the publishers or the external rights holders. [See Legal notice.](#)

Download PDF: 01.04.2025

ETH-Bibliothek Zürich, E-Periodica, <https://www.e-periodica.ch>

SCHWEIZERISCHE BAUZEITUNG

WOCHENSCHRIFT FÜR ARCHITEKTUR / INGENIEURWESEN / MASCHINENTECHNIK
REVUE POLYTECHNIQUE SUISSE

ORGAN DES SCHWEIZERISCHEN INGENIEUR- UND ARCHITEKTEN-VEREINS
UND DER GESELLSCHAFT EHEMAL. STUDIERENDER DER EIDG. TECHN. HOCHSCHULE
GEGRÜNDET 1883 VON ING. A. WALDNER / HERAUSGEGEBEN VON ING. C. JEGHER

G.E.P.-u.S.I.A.-Mitgl., b. Verlag: Schweiz 40 Fr.,
Ausland 48 Fr. jährl.; Nicht-Mitglieder: Schweiz
48 Fr.; Ausland 60 Fr., postamtlich abonniert
48 Fr. zuzüglich Gebühren. / Einzel-Nr. Fr. 1.20

VERLAG C. & W. JEGHER, ZÜRICH
Dianastrasse 5 / Postcheck VIII 6110
Telephon: 234507 ■ In Kommission
bei Rascher & Cie., Zürich u. Leipzig

Anzeigen durch MOSSE-ANNONCEN AG.,
Zürich, Limmatquai 94 - Basel, Marktplatz 18
Anzeigenpreis: Ganze Seite 240 Fr., Seitenteile
nach Tarif - Teuerungszuschlag zur Zeit 15%

Fenster



Kiefer Zürich

BERCHTOLD & CO.
THALWIL TEL. (051) 92 05 01

HEIZUNG
WARMWASSER / LUFTUNG

**INDUSTRIE-
HEIZUNG**
HEISSWASSER
STATT DAMPF



Gefässe, Apparate, Rohrleitungen, Auskleidungen aus säurefesten,
dichten, keramischen Materialien

Chemisches Steinzeug für stärkste chemische Beanspruchung

Embrachit für rasche Wärmewechsel

Thermosil von hoher Wärmeleitfähigkeit

Embrit für Elektro-Isolierkörper und hohe mech. Beanspruchung

Kanalisations-Steinzeug für Baugewerbe und Landwirtschaft

Steinzeugfabrik Embrach AG.

Embrach (Kt. Zürich)

Telephon 96 23 21

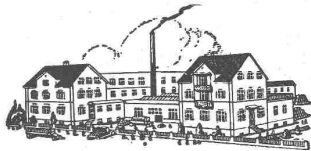
GLASDACH

KITLOS MIT BLEIBANDEN

Ausführung auf Holz, Eisen und Beton
Umdecken gekitteter Glasdächer

JAKOB SCHERRER SÖHNE

Allmendstr. 5/7, Tel. 25 79 80 ZÜRICH 2

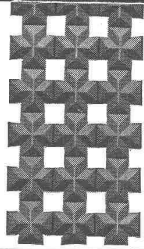


Gegründet 1886

ED. BRUN, WÄDENSWIL

Telephon 956.802 Telegramme: Brun

Aelteste Spezialfabrik für Härte-Löt-Schweissprodukte, Autogen-Zusatzmaterialien, Lager-Kühlfette, Lager-Kühlöl, Technische Oele und Fette
Öel-Import en gros — Verlangen Sie Vertreterbesuch



Drahtziegelgewebe

Der beste Putzmörtelträger, seit 50 Jahren bewährter, hochfeuerbeständiger Qualitätsbaustoff in eisen- und holzsparender Bauweise.

Weitere Bauspezialitäten:

Streckraabitz; rohe und verzinkte Beton-Einlagegewebe; Drahtgeflechte; „Dülo“-Dübelstein Lotzwil.

SCHWEIZ. DRAHTZIEGELFABRIK A. - G.
LOTZWIL (Bern) Tel. 6 01 73

St. Margrether-Sandstein

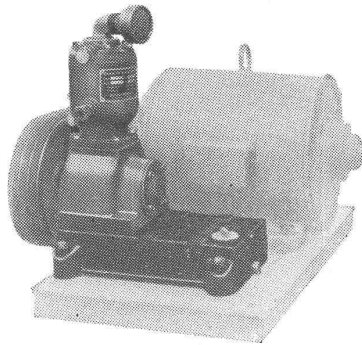
Kennen Sie die Vorzüge meines Materials? Jegliche Steinhauerarbeiten, Tür- u. Fenstereinfassungen, Cheminées etc. Verlangen Sie unverbindlich Offerte oder Vertreterbesuch.

STEINBRUCH- UND STEINMETZGESCHÄFT

E. GAUTSCHI St. Margrethen Tel. 7 34 86



NOVA- Hochdruck- Kompressoren

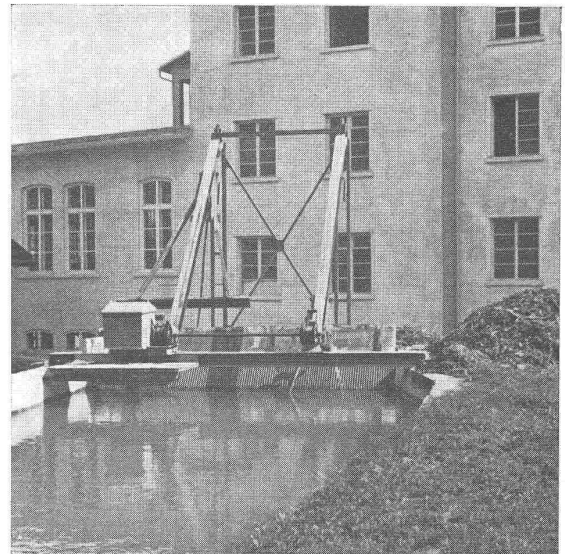


starten mit der
erzeugten Druckluft
jeden Diesel-Motor

Wir fabrizieren Kompressoren und Druckluftapparate
für 10 bis 40 atü und bis 20 m³/h
Vollautomatische Anlagen
Verlangen Sie unsern Prospekt

NOVA-WERKE

Junker & Ferber - Zürich - Badenerstrasse 412
 Telephon 27 58 85



Maschinenfabrik JONNERET FILS AINÉ

Gegründet 1850 GENÈVE Telephon 55394

SPEZIALITÄT:

Rechenreinigungsmaschinen

Beste Lösung aller vorkommenden Aufgaben für
Rechenreinigung in Hoch- und Niederdruck-Werken

Kostenlose Beratung und
Ausarbeitung von Projekten

TURBINES HYDRAULIQUES

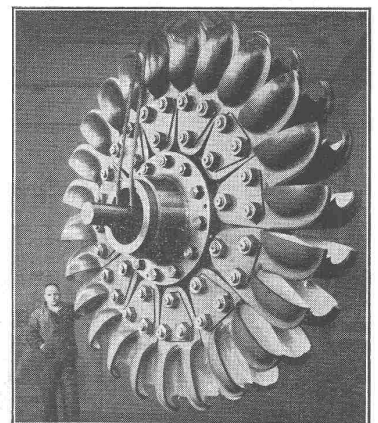
POUR TOUTES CHUTES ET TOUS DÉBITS

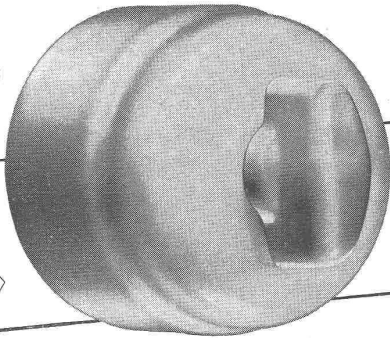
MODERNISATION
DE TOUTE INSTALLATION
HYDRO-ÉLECTRIQUE
ANCIENNE

ATELIERS DES CHARMILLES S. A. GENÈVE

CHARMILLES

ROUE D'UN GROUPE
DE 60 000 CH
CHUTE 640 MÈTRES

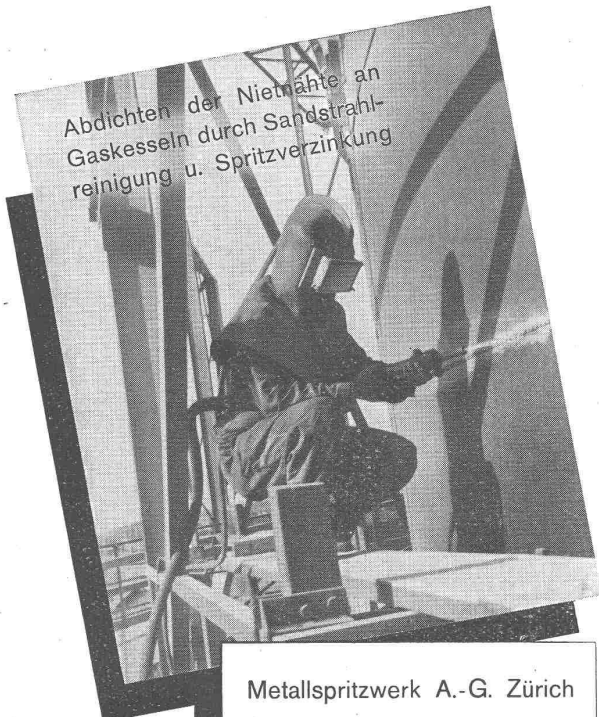




FELLER-DREHSCHALTER 6 Amp.
250 Volt

für trockene Räume. Bei kleineren Dimensionen als bisher üblich, äusserst solide Konstruktion mit formschöner, ruhig wirkender Presstoff-Abdeckkappe, mit einem der neuen Form angepassten Griff. Leicht und geräuschlos funktionierender Schaltmechanismus in bewährter Ausführung. Der neue Drehschalter ist crème-weiss und dunkelbraun lieferbar.

Adolf Feller A. G. Horgen
Fabrik elektrischer Apparate



Abdichten der Nietnähte an Gaskesseln durch Sandstrahlreinigung u. Spritzverzinkung

Metallspritzwerk A.-G. Zürich
Werk Kloten

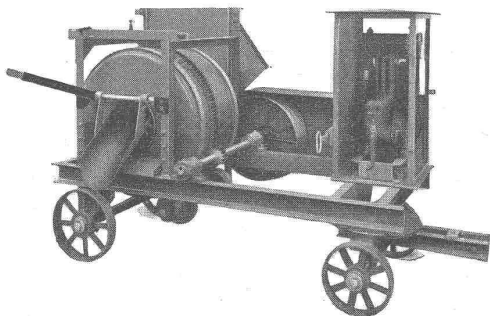
Geleiseanschluss Telephon 93 72 50

1653-44

FRIGORIT KORK

*Platten
Schalen
Schrot*

**Korksteinwerke A.G.
Käpfnach-Horgen**



BETON-MISCHMASCHINEN

fahrbar und stationär, von 100 — 2000 Liter Trommelfüllung

KLEINBAUKRANE

für Hoch- und Tiefbau, lieferbar in verstärkter Ausführung für Greiferbetrieb

KOMPRESSOREN

zweistufig, luftgekühlt, gekuppelt mit Elektro- od. Dieselmotor

PRESSLUFT-WERKZEUGE

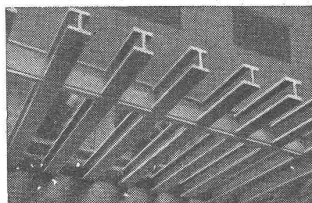
SAND- und KIES-AUFBEREITUNGSMASCHINEN und -ANLAGEN

BRUN & CIE. A.G., NEBIKON (Luzern)

Gegr. 1872

Maschinenfabrik

Tel. 8 51 12



BALKENLAGEN mit GEHA-TRÄGERN

in Fabriken, Lagerhäusern, Turnhallen usw.

GEHA-TRÄGER

sind genormte I-Balken aus Holz, wirtschaftlich für schwere Lasten oder Spannweiten von 6 bis 10 Meter. Verlangen Sie Offerten

E. u. A. MEIER, HOLZBAU, ZÜRICH 10 Dorfstrasse 19
Tel. 26 21 28

W. GLASER
DIPL. ING.
HOCH & TIEFBAU
SCHLIEREN, ZÜRICH

Metallbuchstaben

direkt von der Spezialwerkstätte zu konkurrenzlosen Preisen

Friedrich Jenni, Bern

Schlosserei Schiffflaube 46 Telefon 349 49

Chrétien & Co. Eisen- u. Metall- Giessereien

empfehlen

Oristal, **Liestal**

Tel. 7 26 03

den **San.-Installateuren:**

Katalog Nr. 1 Ablaufrohre, Formstücke, Siphons usw.
den Wasserversorgungen:

Katalog Nr. 8 Ausbaubare Hydranten, Absperrschieber,
Rohre und Formstücke usw.
(gar. Prüfdruck 20 - 25 Atm.)

den Baugeschäften:

Katalog Nr. 7 Schachtabdeckungen, Sinkkasten, Ein-
laufgitter, Tauchbögen usw.

den Ofenbaugeschäften:

Katalog Nr. 5 Einsatzöfen für Luftheizungen

den Maschinenbauwerkstätten:

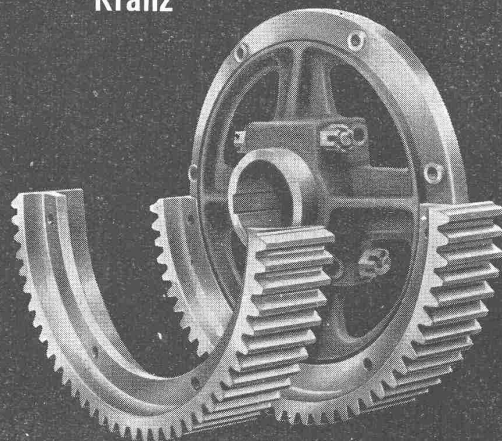
Eisen-, Bronze- und Aluminiumguss nach
Modellen, Zeichnungen oder Schablonen

Atlas
Abbauhämmer
aus bestem
Schwedenstahl
NOTZ & CO. AG., BIEL

Büromöbel
Zeichentische

-immer fortschrittlich -
immer zeitgemäß - Grösste
Auswahl, vorteilhafte Preise
auf alle Fälle - Prospekte
verlangen von
GRAB & WILDI AG
ZÜRICH

Achszahnrad mit auswechselbarem Kranz

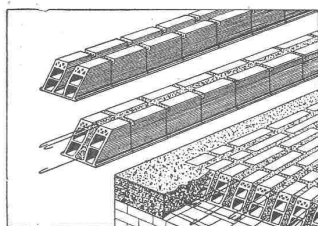


Sauter/Bachmann & Cie
ZAHNRÄDERFABRIK
Netstal/Gl.

ANNEN

«Praticos»-Tonbalken-Decke

(⊕ Patent)



Vorteile:

Keine Schalung erforderlich
Rasch im Verlegen
Untersicht ganz aus Ton

Deckenputz direkt auftragbar

Keine Rissgefahr
Statisch erprobt und einwandfrei
Sehr rationell und günstig im Preis

Offerte und technische Prospekte durch:

Bariffi & Wullschleger S.A., Lugano

Baumaterialien

Telephon 247 35

Fabrikations-Stellen: Ziegelei Hochdorf AG., Hochdorf (Luzern) - Industria Ticinese Laterizi S.A., Balerna - Ziegelei Lauper & Co., Pieterlen

IN DIESER NUMMER!

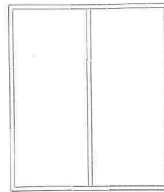
Neue Wohnbauten der Familienheim-Genossenschaft Friesenberg

BETEILIGTE FIRMEN:

Favre & Co. A.G. Zürich-Wallisellen

Telephon 932011

Fabrik für KUNSTSTEINE
ZEMENTWAREN
SCHLEUDERBETONRÖHREN
sowie
ASPHALTARBEITEN

*Fenster* ausgeführt durch

**Fensterfabrik
Albisrieden AG.**

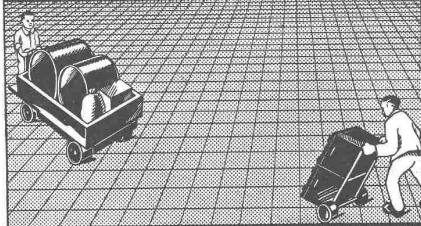
ZÜRICH 9 FELLENBERGSTRASSE 245

A. Cavadini-Burger Cöfhne

BAU-UNTERNEHMUNG

ZÜRICH 3 - FRIESENBERGSTRASSE 39

Erd-, Maurer- und Kanalisationsarbeiten - Strassen- und Geleisebau

AUSFÜHRUNG DER ARBENTALSTRASSE**TRIVERS****HOCHDRUCK-STAMPF-ASPHALT-PLATTEN**

das beste Material
für
stark beanspruchte
Fabrikböden

BAUBEDARF ZÜRICH AG.
ZÜRICH

BAUR & CIE. A.G.

BAUUNTERNEHMUNG ZÜRICH

Telephon 244680

Ausführung der Erd- und Maurerarbeiten
zu 20 Häusern der 12. Bau-Etappe

Die Qualitäts-

Waschküchen-Apparate

liefert

M. Bettenmann Söhne A.-G., Zürich

Stauffacherquai 46

F. HEUSSER, ING., ZÜRICH 7

Asylstrasse 9 Telefon 32 29 72

SPEZIALGESCHÄFT FÜR SANITÄRE INSTALLATIONSARBEITEN**CARL DIENER** *Löhne***BAUGESCHÄFT**

Zürich 7 - Asylstrasse 77 - Telefon 326945

Erstellen von 7 Einfamilienhäusern**Gebr. Mertens***Gartenbaugeschäft*

Zürich 7 Jupiterstrasse 1

Pläne und Ausführung von Gartenanlagen

**KELLER & CIE.**
BAUGESCHÄFT ZÜRICH**Hoch- Tiefbau - Asphaltarbeiten - Zimmerarbeiten****Stadtbüro:** Seilergraben 43, Telefon 320025**Techn. Büro:** Buchhaltung, Werkplätze:
Neugasse 136, Telefon 271533/34**ARNOLD STÄUBLI***Spezialgeschäft für Bautapezieren
Tapeten - Wandstoffe - Vorhänge*

TELEPHON 252182

ZÜRICH 3 - KALKBREITESTRASSE 134**HANS AMSTUTZ**

ZÜRICH 7 - ZELTWEG 40 - TELEPHON 47851

Sorgfältige u. gediegene Ausführung sämtlicher

BEIZ- UND POLIER-ARBEITEN**Gartenbau-Genossenschaft Zürich**Telephon 46 98 26
Postcheck VIII 16202
Aspholzstrasse 35
Affoltern*Projektierung und Ausführung
von Neuanlagen**Bepflanzungen - Umänderungen
Unterhalt von Gärten***Licht- Kraft- Telefon-Anlagen**

erstellt

F. Stalder-Pfeiffer Wwe., Zürich 3

Telefon (2) 5 22 06

*Gips- und
Stukkatur-
geschäft***R. Mantovani**ZÜRICH 8
HAMMERSTRASSE 38
TELEFON 24 69 57*Spenglerarbeiten***Jakob Scherrer Söhne**

Zürich

ALLMENDSTRASSE 7 TELEPHON 25 79 80

A. MAYER-ALBER & SOHN**MALERGESCHÄFT**Schweighofstr. 317 } ZÜRICH Tel. 232279
Augustinergasse 46 }*Spenglerarbeiten***Eduard Kunz***Spenglerei und sanitäre Installationen*

Gasometerstrasse 32 - Zürich 5