

**Zeitschrift:** Schweizerische Bauzeitung  
**Herausgeber:** Verlags-AG der akademischen technischen Vereine  
**Band:** 123/124 (1944)  
**Heft:** 19

## Werbung

### Nutzungsbedingungen

Die ETH-Bibliothek ist die Anbieterin der digitalisierten Zeitschriften. Sie besitzt keine Urheberrechte an den Zeitschriften und ist nicht verantwortlich für deren Inhalte. Die Rechte liegen in der Regel bei den Herausgebern beziehungsweise den externen Rechteinhabern. [Siehe Rechtliche Hinweise.](#)

### Conditions d'utilisation

L'ETH Library est le fournisseur des revues numérisées. Elle ne détient aucun droit d'auteur sur les revues et n'est pas responsable de leur contenu. En règle générale, les droits sont détenus par les éditeurs ou les détenteurs de droits externes. [Voir Informations légales.](#)

### Terms of use

The ETH Library is the provider of the digitised journals. It does not own any copyrights to the journals and is not responsible for their content. The rights usually lie with the publishers or the external rights holders. [See Legal notice.](#)

**Download PDF:** 17.03.2025

**ETH-Bibliothek Zürich, E-Periodica, <https://www.e-periodica.ch>**

# SCHWEIZERISCHE BAUZEITUNG

WOCHENSCHRIFT FÜR ARCHITEKTUR / INGENIEURWESEN / MASCHINENTECHNIK  
 REVUE POLYTECHNIQUE SUISSE

ORGAN DES SCHWEIZERISCHEN INGENIEUR- UND ARCHITEKTEN-VEREINS  
 UND DER GESELLSCHAFT EHEMAL. STUDIERENDER DER EIDG. TECHN. HOCHSCHULE  
 GEGRÜNDET 1883 VON ING. A. WALDNER / HERAUSGEGEBEN VON ING. C. JEGHER

G.E.P.- u. S.I.A.-Mitgl., b. Verlag: Schweiz 40 Fr.,  
 Ausland 48 Fr. jährl.; Nicht-Mitglieder: Schweiz  
 48 Fr.; Ausland 60 Fr., postamtlich abonniert  
 48 Fr. zuzüglich Gebühren. / Einzel-Nr. Fr. 1.20

VERLAG C. & W. JEGHER, ZÜRICH  
 Dianastrasse 5 / Postdeck VIII 6110  
 Telefon: 23 45 07 ■ In Kommission  
 bei Rascher & Cie., Zürich u. Leipzig

Anzeigen durch MOSSE-ANNONCEN AG.,  
 Zürich, Limmatquai 94 - Basel, Marktplatz 18  
 Anzeigenpreis: Ganze Seite 240 Fr., Seitenteile  
 nach Tarif - Teuerungszuschlag zur Zeit 15%

 <p>Sihlstr. 22 ZÜRICH Tel. 5 89 88</p>	<p>Indirekt- LEUCHTEN</p> 	<p>Schaufenster- REFLEKTOREN</p> 	<p>Industrie- REFLEKTOREN</p> 	<p>Strassen- APPARATE</p> 
--	---	--	--	---

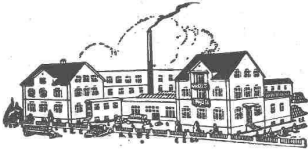
	<p>Gefässe, Apparate, Rohrleitungen, Auskleidungen aus säurefesten,              dichten, keramischen Materialien</p> <p><b>Chemisches Steinzeug</b> für stärkste chemische Beanspruchung  <b>Embrachit</b> für rasche Wärmewechsel  <b>Thermosil</b> von hoher Wärmeleitfähigkeit  <b>Embrit</b> für Elektro-Isolierkörper und hohe mech. Beanspruchung  <b>Kanalisations-Steinzeug</b> für Baugewerbe und Landwirtschaft</p> <p><b>Steinzeugfabrik Embrach AG.</b>              Embrach (Kt. Zürich) <span style="float: right;">Telephon 96 23 21</span></p>
---	---

<p><b>AUFZÜGE</b>              für              Personen - Waren              Speisen - Akten              mit und ohne Feineinstellung</p>	<p><i>Gebauer</i>  <b>ZÜRICH</b>              Birmensdorferstrasse 273              Telephon 23 21 66</p>
---	---

SCHIEBEBÖDEN · ISOLIERPLATTEN · DACHVERSCHALUNGEN · HALLEN- UND INDUSTRIEBAUTEN · BARACKENBAU

# Dwrisol

A.-G. FÜR LEICHTBAUSTOFFE - DIETIKON - TEL. 91 86 66



Gegründet 1886

# ED. BRUN, WÄDENSWIL

Telephon 956.802

Telegramme: Brun

Aelteste Spezialfabrik für Härte-Löt-Schweissprodukte, Autogen-Zusatzmaterialien, Lager-Kühlfette, Lager-Kühlöl, Technische Öle und Fette  
 Öl-Import en gros — Verlangen Sie Vertreterbesuch

# OMS -Kläranlagen A.-G., Zürich 2

Albisstrasse 26  
Telephon 45 16 47

Zentralkläranlagen Hausklärgruben  
 das Frischwasser-Klärverfahren mit automatischer Schwimstoffabscheidung

## Nivellierinstrument N II

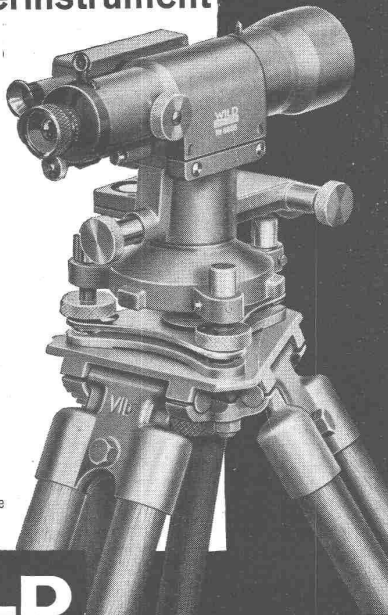
mit oder ohne  
 Horizontalkreis  
 360° oder 400°

Genauigkeit auf  
 1 km  $\pm$  2,5 mm  
 Gewicht 2,6 kg

### Anwendung:

Strassenbau  
 Brückenbau  
 Eisenbahnbau  
 Tunnelbau  
 Wasserbau

Verlangen Sie  
 Prospekte



**WILD**  
 HEERBRUGG

Verkaufs-AG. Heinrich Wilds geodätische  
 Instrumente HEERBRUGG Tel. 7 22 95

## Schaufenster-Anlagen



Ausführung in Eisen, Anticorodal  
 eloxiert, in Naturton oder gefärbt  
 Eingänge mit Scherengittern  
 Rolläden und Rollgitter „Stabil“

**GEBR. TUCHSCHMID**  
 FRAUENFELD + ZÜRICH

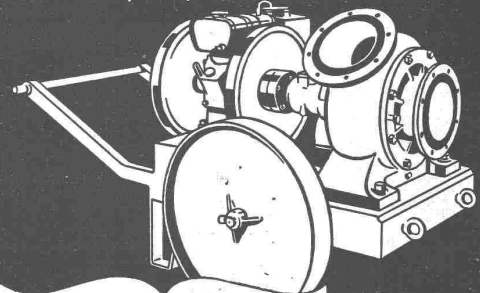
## PATENTE

MODELLE, MUSTER, MARKEN etc.  
 in allen Ländern

**NAEGELI & Co., BERN**

Patentanwälte, Bundesgasse 16

## Schraubenpumpen



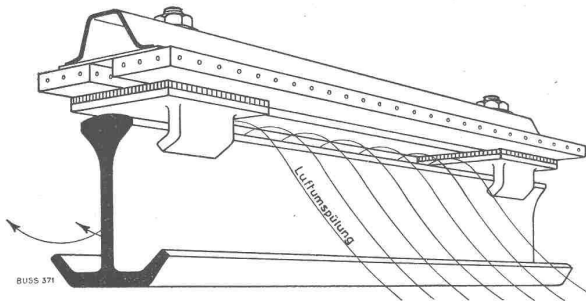
**MÜLLER & Co.**

BRUGG

Pumpenbau

# OBERLICHTER System **BUSS**

mit der idealen **EINSTEKSPROSSE** *Perfekta*

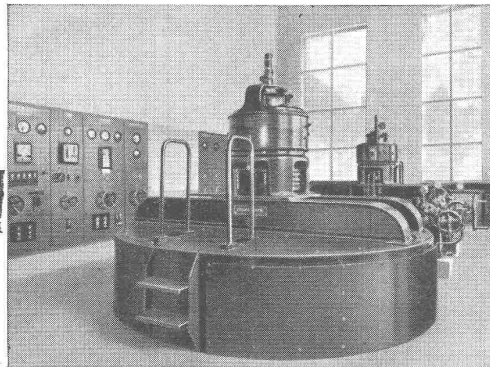


Verminderung der Schwitzwasserbildung  
durch vollkommene Luftumspülung  
Spannungsfreie Auflagerung des Glases  
Wasserdicht, staubdicht, lange Haltbarkeit

## **BUSS & BASEL**

WERK PRATTELN

TELEPHON 60441



Elektrizitätswerk

### WIE DIE WERKSTATT - SO DAS PRODUKT!

In vorbildlich ausgebauten Werkstätten erzeugt die BAG Beleuchtungskörper aller Art, für jeden Zweck, Installationsmaterial, Metallbauarbeiten, Zieh- und Stanzartikel, Behälter, Schilder geätzt, gegossen, anodisiert.

Verlangen Sie unser detailliertes Fabrikations-Programm.

BAG-Erzeugnisse

**BAG**  
*Turgi*

Qualitäts-Erzeugnisse

## **Gebr. Meier**

Tiefbau-Unternehmungen

**Brugg und Olten**

**Sondierbohrungen**

**Grundwasserfassungen**

**Quellenfassungen**


**Ganze Wasser-  
versorgungs-Anlagen**

**Ueber 50 jährige Erfahrungen**

**Unverbindliche Kostenvoranschläge**

SPEZIALFABRIK von

# Schall



TÜREN  
WÄNDE  
TELEPHON-  
KABINEN

**ANTIPHON A.G. ZÜRICH**

# KLINKER

braun, rot, gelb für Böden, Wandbelag, Cheminées, Fassaden

**A. G. Verblendsteinfabrik** Tel. 724 04 **Lausen**

Ständige Ausstellung unserer Erzeugnisse in der SCHWEIZER BAU-CENTRALE ZÜRICH, TALSTRASSE 9, BÖRSENBLOCK (Eintritt frei)



*Der Hausgeist*

freut sich; stets sauber ist die Wand mit einem abwaschbaren Plattenbelag aus

**GLANZ Eternit**

GLANZ-ETERNIT A.G. NIEDERURNEN TEL. 416 71



## Blaser's Telephonkabinen

sind gut durchkonstruiert und haben vollkommene Schalldämpfung.

Einbauten einzelner Kabinen oder ganzer Gruppen in jeder Holz- oder Metallart.

Passende Typen für alle Verhältnisse mit Flügeltüren oder platzsparenden Rotoplantüren, links oder rechtsgängig.

**A. BLASER & CO., SCHWYZ**  
Telephon 435

Verkaufsbureaux: ZÜRICH, Claridenstr. 47  
Telephon 2329 46

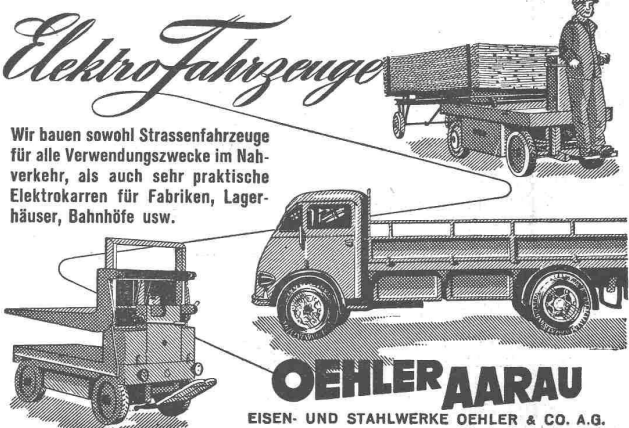


Manometer  
Thermometer  
Hygrometer

**HÄNNI & CO. AG.**  
JEGENSTORF-BERN

## Elektrofahrzeuge

Wir bauen sowohl Strassenfahrzeuge für alle Verwendungszwecke im Nahverkehr, als auch sehr praktische Elektrokarren für Fabriken, Lagerhäuser, Bahnhöfe usw.



**OEHLER AARAU**  
EISEN- UND STAHLWERKE OEHLER & CO. A.G.