

Zeitschrift: Schweizerische Bauzeitung
Herausgeber: Verlags-AG der akademischen technischen Vereine
Band: 123/124 (1944)
Heft: 22

Werbung

Nutzungsbedingungen

Die ETH-Bibliothek ist die Anbieterin der digitalisierten Zeitschriften. Sie besitzt keine Urheberrechte an den Zeitschriften und ist nicht verantwortlich für deren Inhalte. Die Rechte liegen in der Regel bei den Herausgebern beziehungsweise den externen Rechteinhabern. [Siehe Rechtliche Hinweise.](#)

Conditions d'utilisation

L'ETH Library est le fournisseur des revues numérisées. Elle ne détient aucun droit d'auteur sur les revues et n'est pas responsable de leur contenu. En règle générale, les droits sont détenus par les éditeurs ou les détenteurs de droits externes. [Voir Informations légales.](#)

Terms of use

The ETH Library is the provider of the digitised journals. It does not own any copyrights to the journals and is not responsible for their content. The rights usually lie with the publishers or the external rights holders. [See Legal notice.](#)

Download PDF: 01.04.2025

ETH-Bibliothek Zürich, E-Periodica, <https://www.e-periodica.ch>

SCHWEIZERISCHE BAUZEITUNG

WOCHENSCHRIFT FÜR ARCHITEKTUR / INGENIEURWESEN / MASCHINENTECHNIK
REVUE POLYTECHNIQUE SUISSE

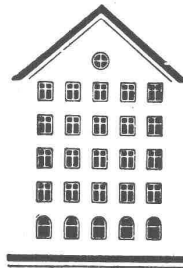
ORGAN DES SCHWEIZERISCHEN INGENIEUR- UND ARCHITEKTEN-VEREINS
UND DER GESELLSCHAFT EHEMAL. STUDIERENDER DER EIDG. TECHN. HOCHSCHULE
GEGRÜNDET 1883 VON ING. A. WALDNER / HERAUSGEGEBEN VON ING. C. JEGHER

G.E.P.- u. S.I.A.-Mitgl., b. Verlag: Schweiz 40 Fr.,
Ausland 48 Fr. jährl.; Nicht-Mitglieder: Schweiz
48 Fr.; Ausland 60 Fr., postamtlich abonniert
48 Fr. zuzüglich Gebühren. / Einzel-Nr. Fr. 1.20

VERLAG C. & W. JEGHER, ZÜRICH
Dianastrasse 5 / Postdeck VIII 6110
Telephon: 234507 ■ In Kommission
bei Rascher & Cie., Zürich u. Leipzig

Anzeigen durch MOSSE-ANNONCEN AG.,
Zürich, Limmatquai 94 - Basel, Marktplatz 18
Anzeigenpreis: Ganze Seite 240 Fr., Seitenteile
nach Tarif - Teuerungszuschlag zur Zeit 15%

Fenster



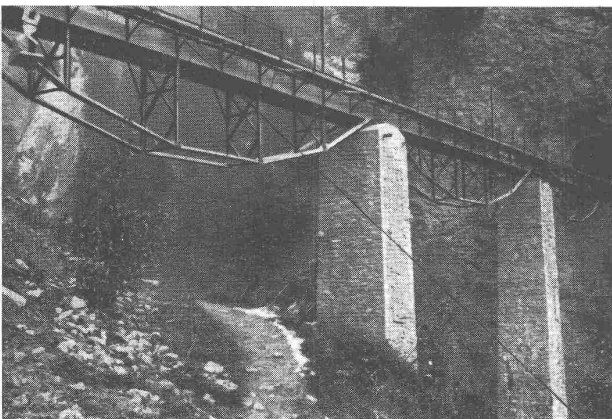
Kiefer Zürich

Eisenbaugesellschaft Zürich

Limmatplatz 7

Ingenieur-Bureaux

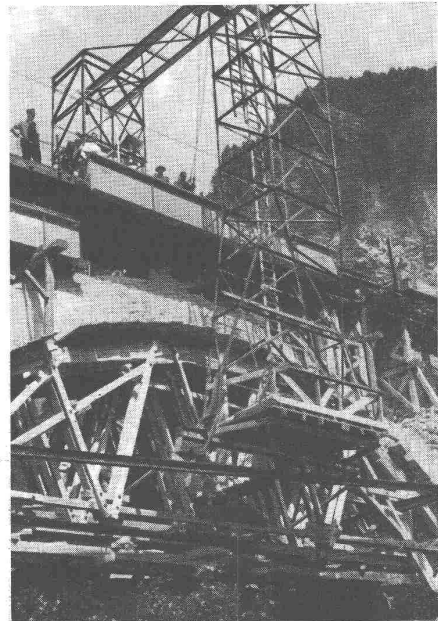
Stahlbau-Werkstätten



Umbau des Castieler Viaduktes der Chur-Arosa-Bahn

Die allseitig frei beweglich gelagerten Stahlbrücken sind bei Rutschungen nachstellbar und ersetzen den durch Gebirgsdruck zerstörten massiven Viadukt.

Spannweiten 25,3 bis 28,0 m





Gegründet 1886

ED. BRUN, WÄDENSWIL

Telephon 956.802 Telegramme: Brun

Aelteste Spezialfabrik für Härte-Löt-Schweissprodukte, Autogen-Zusatzmaterialien, Lager-Kühlfette, Lager-Kühlöl, Technische Öle und Fette
Öl-Import en gros — Verlangen Sie Vertreterbesuch

UTO-Kühlmaschinen ^{A/G} Zürich

Bremgartnerstrasse 18 - Telephon 2710 55

Moderne vollautomatische Kühlanlagen,
Tief- und Schnellgefrieranlagen,
 gekühlt mit den speziell hierfür konstruierten **Hochleistungs-Kompressoren**



VORTEIL

2

Auch der Bauherr schätzt die Baugarantie-Versicherung!

Bund, Kantone und Gemeinden akzeptieren Baugarantie-Versicherungen ohne weiteres oder schreiben sie für ihre Arbeiten sogar vor. Auch Firmen und Private betrachten den Garantieschein der bekannten und gutfundierten „Winterthur Unfall“ als erstklassige Sicherheit und schätzen diese moderne und zweckmäßige Form der Sicherstellung. Die Prämien sind bescheiden. Auskunft und Prospekte durch die

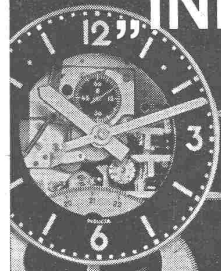
Winterthur UNFALL

Schweiz. Unfallversicherungs-Gesellschaft in Winterthur

INDUCTA“

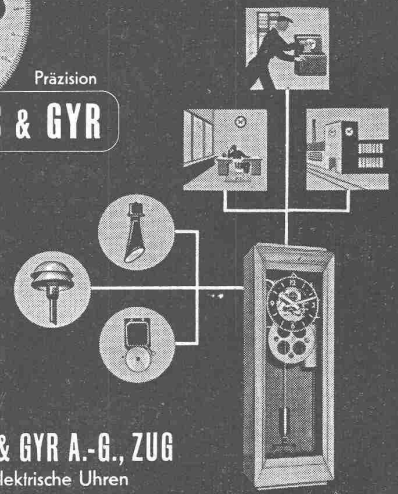
Elektrische Zentraluhren- und Signaluhrenanlagen für

Verkehr
 Verwaltung
 Schulen
 Industrie



Präzision

LANDIS & GYR

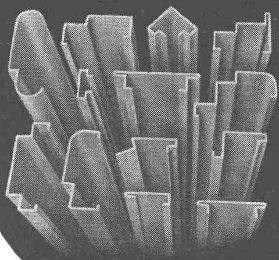


LANDIS & GYR A.-G., ZUG
 Abt. Elektrische Uhren

Verlangen Sie Prospekte und Referenzen

In-2216

GEPRESSTE PROFILE



Genau nach jeder Zeichnung.
 Längen bis 3 m, Stärke bis 9 mm
 für

Apparate-, Maschinen-,
 Carrosserie-, Formen-
 und METALLBAU

Lohnarbeiten

Blech schneiden, Stärke bis 9 mm
 Blech runden, Stärke bis 6 mm

Fab. Hädrich & Co.
 PROFIL-PRESSWERK, EISEN- & METALLBAU

ZÜRICH 4 WERDOUTGASSE 7/13
 TELEPHON 3 17 47 - 48

PATENTE

MODELLE, MUSTER, MARKEN etc.
 in allen Ländern

NAEGELI & Co., BERN

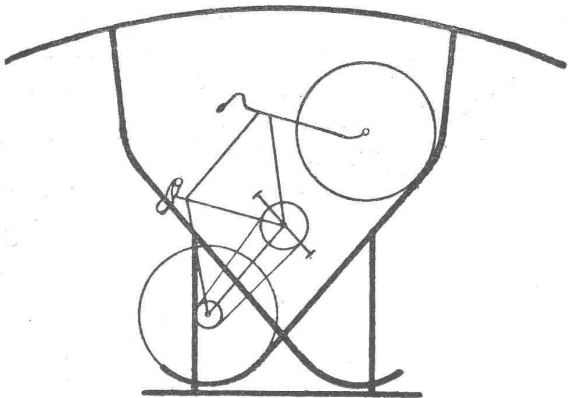
Patentanwälte, Bundesgasse 16

VESI VERBAND DER SELBSTÄNDIG PRAKTIZIERENDEN **BAUINGENIEURE** DES KANTONS **ZÜRICH**

H. Braun, Zürich Alfr. Escherstr. 76 Tel. 23 74 75	A. Keller, Zürich Seefeldstr. 8 Tel. 24 54 25	E. Schubiger, Zürich Gladbachstr. 44 Tel. 28 29 75
J. Bucher, Zürich Riedlstr. 3 Tel. 26 49 66	K. Kihm, Zürich Bergstr. 3 Tel. 24 61 64	L. Simmen, Zürich Talacker 34 Tel. 27 30 76
H. Châtelain, Zürich i. F. Schellenberg & Châtelain Sihlstr. 55 Tel. 25 60 04	A. Meier, Wädenswil Florhofstr. 2 Tel. 95 66 47	P. E. Soutter, Zürich Witikonstr. 204 Tel. 32 66 72
Ch. Chopard, Zürich Bahnhofstr. 72 Tel. 23 83 25	J. Nadler, Zürich Tödistr. 9 Tel. 27 42 55	Dr. E. Staudacher, Zürich Splügenstr. 10 Tel. 27 67 19
H. Eichenberger, Zürich Weinbergstr. 17 Tel. 28 38 78	W. Naegeli, Winterthur Stadthausstr. 39 Tel. 2 25 40	F. Tausky, Zürich Winkelriedstr. 20 Tel. 26 41 85
Walfer Graf, Zürich Stampfenbachstr. 69 Tel. 28 42 85	F. Pfeiffer, Zürich Frohburgstr. 60 Tel. 26 45 52	A. Wickart, Zürich Wachfelstr. 27 Tel. 45 24 44
W. Groebli, Zürich Pelikanstr. 6 Tel. 27 05 96	E. Rathgeb, Zürich Stampfenbachstr. 63 Tel. 28 38 92	F. Zehntner, Zürich Limmatquai 4 Tel. 32 04 41
E. Honegger, Zürich Haumesserstr. 30 Tel. 45 18 56		

Sekretariat: Gladbachstrasse 44, Zürich 7

GIROUD OLTEN



AG. der Maschinenfabrik von Louis Giroud Olten

Tel. (062) 5 40 17

8644



Maschinenfabrik
JONNERET FILS AINÉ

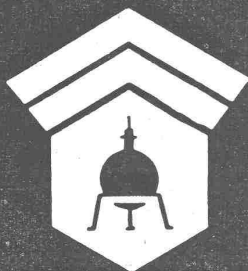
Gegründet 1850 GENÈVE Telephone 5 53 94

SPEZIALITÄT:

Rechenreinigungsmaschinen

Beste Lösung aller vorkommenden Aufgaben für
Rechenreinigung in Hoch- und Niederdruck-Werken

Kostenlose Beratung u. Ausarbeitung v. Projekten



Wallerdichte Beläge

Spezial-Unternehmen:

Frick-Glass, Zürich-Altstetten

TURBINES HYDRAULIQUES

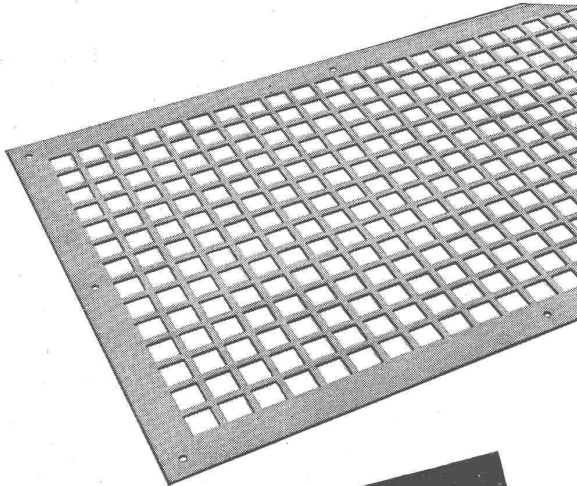
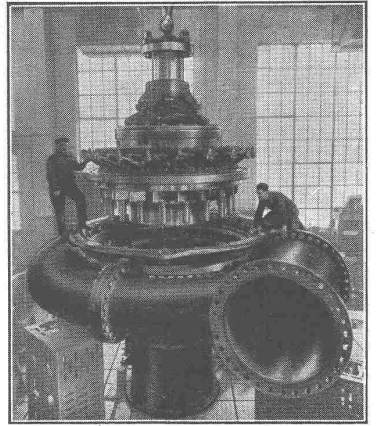
POUR TOUTES CHUTES ET TOUS DÉBITS

MODERNISATION
DE TOUTE INSTALLATION
HYDRO-ÉLECTRIQUE
ANCIENNE

TURBINE FRANCIS
DE 48900 CH
CHUTE 320 MÈTRES

ATELIERS DES CHARMILLES S. A. GENÈVE

CHARMILLES

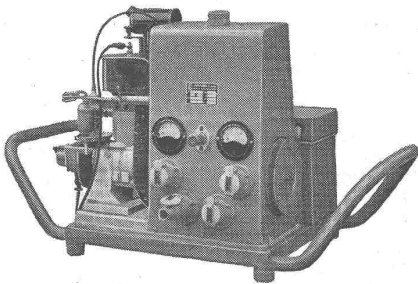


Flache und gepresste „HESCO“-Ventilations-Gitter
in lackierter oder verzinkter Ausführung

Im weitem fabrizieren wir HESCO-Ventilationsklappen, Ventilations-
Schieber sowie luft- und gasdichte Klappen. Extraanfertigungen
werden mit ganz besonderer Sorgfalt behandelt.

Hess & Cie., Pilgersteg, Rütli (Zch.) Drahtzieherei, Metallwaren- u. Nagelfabrik
Telephon (055) 2 35 22

NOTSTROM-MASCHINEN

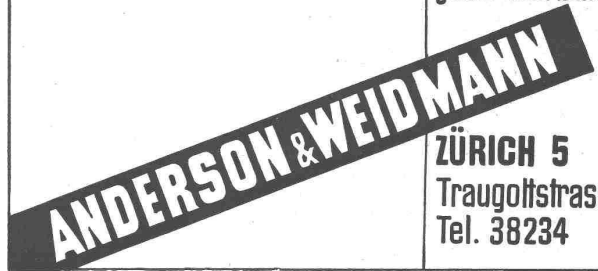


für Luftschutz,
Tunnelbauten und
Platzbeleuchtungen
300—14 000 Watt

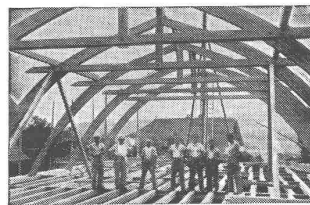
FERRIER, GÜDEL & Co
MOOSSTR. 2a LUZERN TELEPHON 22211



Clichés
und Entwürfe für
jede Werbung



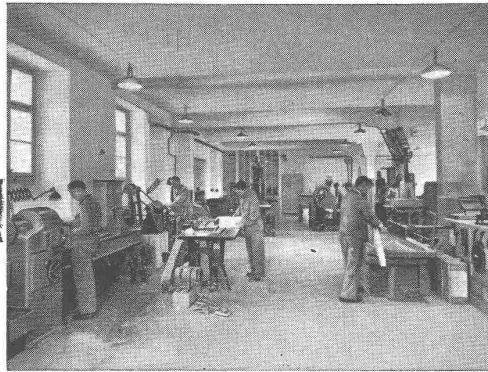
ZÜRICH 5
Traugottstrasse 6
Tel. 38234



Hetzerbalken
Hetzerträger
Hetzerbinder

gerade und gebogene erstellen prompt

A. J. EGGSTEIN SÖHNE & C^{IE}
HOLZBAUUNTERNEHMUNG
LUZERN



Mechanische Schreinerei

WIE DIE WERKSTATT - SO DAS PRODUKT!

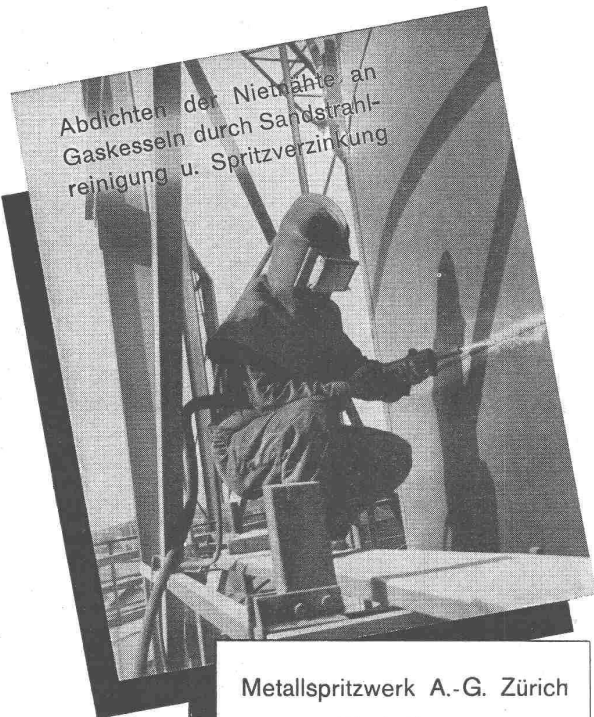
In vorbildlich ausgebauten Werkstätten erzeugt die BAG Beleuchtungskörper aller Art, für jeden Zweck, Installationsmaterial, Metallbauarbeiten, Zieh- und Stanzartikel, Behälter, Schilder geätzt, gegossen, anodisiert.

Verlangen Sie unser detailliertes Fabrikations-Programm.

BAG-Erzeugnisse

B.A.G.
Turgi

Qualitäts-Erzeugnisse



Abdichten der Nietnähte an Gaskesseln durch Sandstrahlreinigung u. Spritzverzinkung

Metallspritzwerk A.-G. Zürich
Werk Kloten

Geleiseanschluss

Telephon 93 72 50

1653-44

Plastiment
hat sich bewährt



KASPAR WINKLER & CIE./ZÜRICH-ALTSTETTEN

Accumulatoren-Batterien



für alle gebräuchlichen Spannungen und Kapazitäten.

Seit Jahrzehnten bewährt als wirtschaftliche Speicher für elektrische Energie.

Accumulatoren-Fabrik Oerlikon

Zürich-Oerlikon



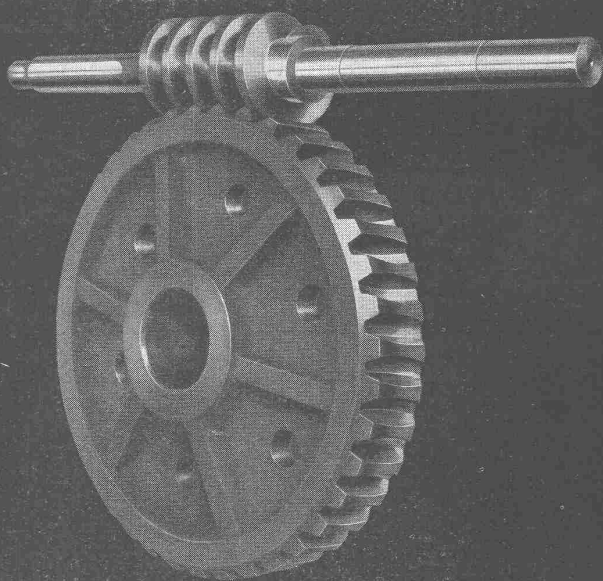
Telephon 468420



*Platten
Schalen
Schrot*

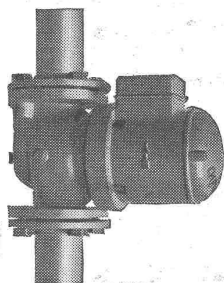
**Korksteinwerke A.G.
Käpfmach-Horgen**

ZAHNRÄDERFABRIK



**Sauter/Bachmann & Cie
Netstal/Gl.**

ANNEN



UMWÄLZPUMPE ohne Stopfbüchse System CUENOD

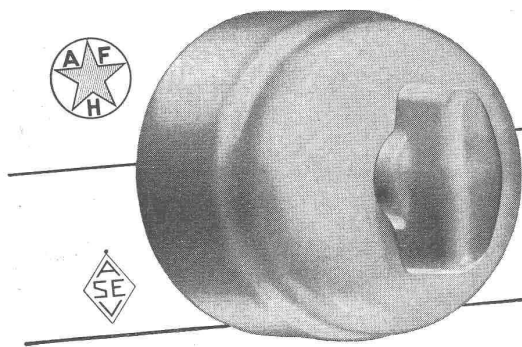
Geräuschloser Gang
Vollständige Abdichtung
Uebersaus geringe Stromaufnahme
Keine Schmierung, noch Wartung

Wichtig! Durch sinnreiche Anordnung liegen die Druck- und Gleitlager nicht im Hauptdurchfluss des Heizwassers; sie werden lediglich durch **abgezwieigtes, gereinigtes** Wasser geschmiert. Somit grösste Betriebssicherheit.

Die stopfbüchsenlosen Cuenod-Umwälzpumpen werden durch alle Zentralheizungs-Installateure montiert

Ateliers des Charmilles S. A., Usine de Châtelaine

vormals Ateliers H. CUENOD S. A., GENÈVE



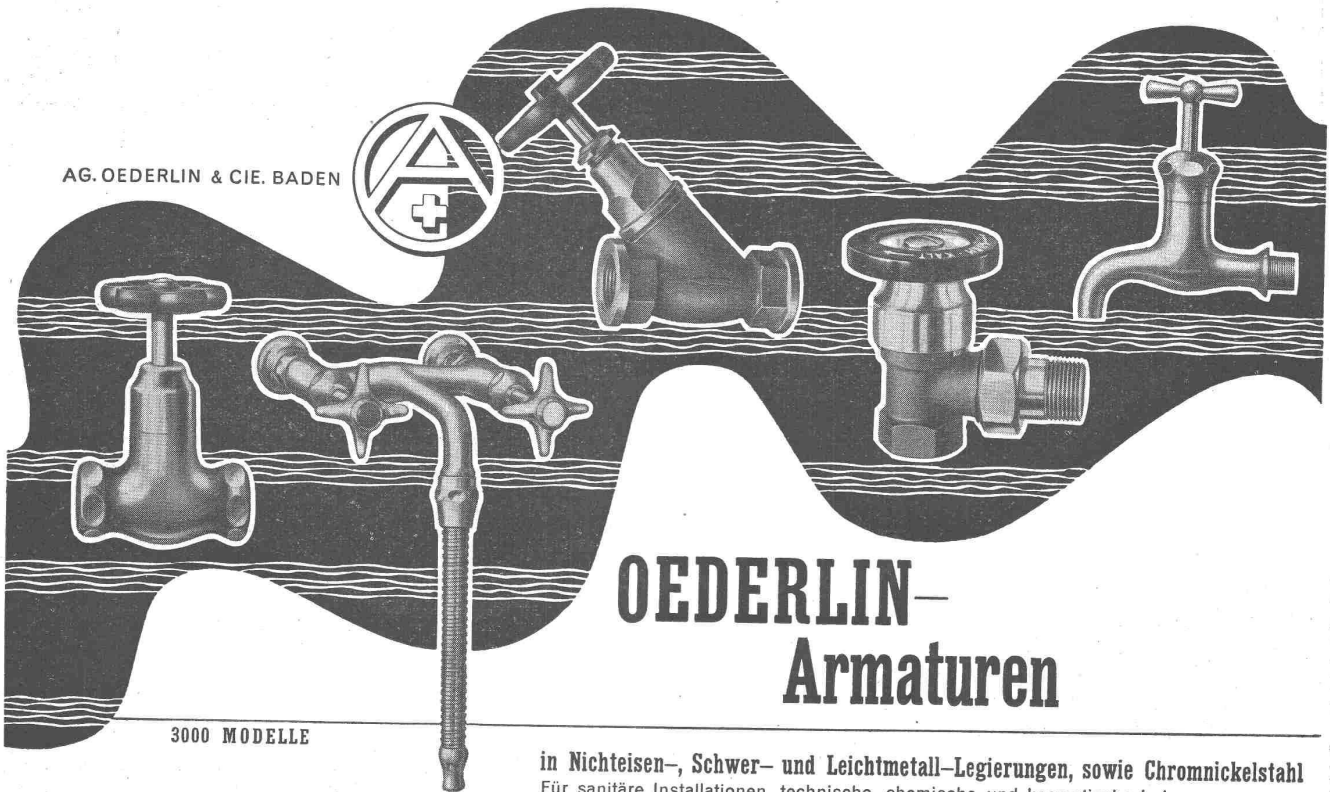
FELLER-DREHSCHALTER

6 Amp.
250 Volt

für trockene Räume. Bei kleineren Dimensionen als bisher üblich, äusserst solide Konstruktion mit formschöner, ruhig wirkender Presstoff-Abdeckkappe, mit einem der neuen Form angepassten Griff. Leicht und geräuschlos funktionierender Schaltmechanismus in bewährter Ausführung. Der neue Drehschalter ist crème-weiss und dunkelbraun lieferbar.

Adolf Feller A. G. Horgen
Fabrik elektrischer Apparate

AG. OEDERLIN & CIE. BADEN



OEDERLIN- Armaturen

3000 MODELLE

in Nichteisen-, Schwer- und Leichtmetall-Legierungen, sowie Chromnickelstahl
Für sanitäre Installationen, technische, chemische und kosmetische Industrien, für Betriebe der Nahrungsmittel- und der landwirtschaftlichen Branchen.

A vendre:

Fers de réemploi

et principalement

Poutres de Construction

S'adresser à

JOSEPH ABBÉ

Vieux métaux — ferraille et fonte en gros —
matériel d'occasion

CAROUGE - GENÈVE

Téléphone 5 63 93 et 94

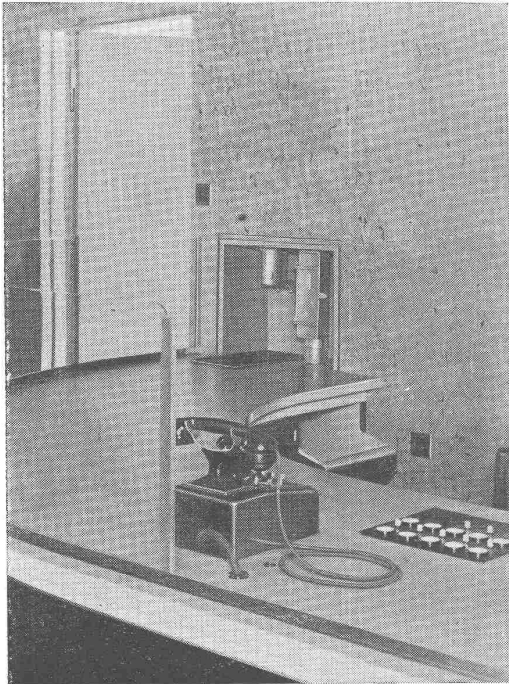


Mit Technikerstiften Nr. 777
die denkbar klarsten
Lichtpausen!

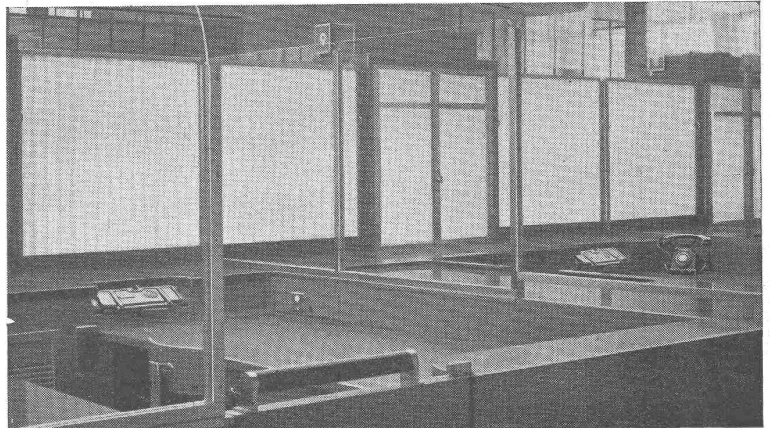


SIEMENS

ROHRPOSTANLAGEN



Rohrpoststation in der Anmeldung eines Bankhauses



Rohrpost-Sender in der Kassenhalle eines Bankhauses

Überall, wo es erforderlich ist, Schriftstücke, Wechselgeld, Kassenschecks usw. sekundenschnell zu befördern, bringt der Einsatz einer Rohrpost Hilfe und Gewinn. Zahlreiche Botengänge werden vermieden und das Personal entlastet. Das bedeutet bei grösseren Entfernungen und oft sich wiederholenden Zustellungen eine wesentliche Zeitersparnis.

SIEMENS ELEKTRIZITÄTS-ERZEUGNISSE AG
 ABT. SIEMENS & HALSKE
 LOWENSTRASSE 35 - ZÜRICH

Zw. 8.04.2



ELEKTROKARREN

rasch
 betriebssicher
 wirtschaftlich

Nutzlast: 750 oder 1500 kg.
 Spezialfahrzeuge mit Hubplatt-
 form, Kippvorrichtung, Kran etc.

A.-G. BROWN, BOVERI & CIE., BADEN

Technische Bureaux in Baden, Basel, Bern und Lausanne