

Zeitschrift: Schweizerische Bauzeitung
Herausgeber: Verlags-AG der akademischen technischen Vereine
Band: 123/124 (1944)
Heft: 23

Werbung

Nutzungsbedingungen

Die ETH-Bibliothek ist die Anbieterin der digitalisierten Zeitschriften. Sie besitzt keine Urheberrechte an den Zeitschriften und ist nicht verantwortlich für deren Inhalte. Die Rechte liegen in der Regel bei den Herausgebern beziehungsweise den externen Rechteinhabern. [Siehe Rechtliche Hinweise.](#)

Conditions d'utilisation

L'ETH Library est le fournisseur des revues numérisées. Elle ne détient aucun droit d'auteur sur les revues et n'est pas responsable de leur contenu. En règle générale, les droits sont détenus par les éditeurs ou les détenteurs de droits externes. [Voir Informations légales.](#)

Terms of use

The ETH Library is the provider of the digitised journals. It does not own any copyrights to the journals and is not responsible for their content. The rights usually lie with the publishers or the external rights holders. [See Legal notice.](#)

Download PDF: 18.03.2025

ETH-Bibliothek Zürich, E-Periodica, <https://www.e-periodica.ch>

SCHWEIZERISCHE BAUZEITUNG

WOCHENSCHRIFT FÜR ARCHITEKTUR / INGENIEURWESEN / MASCHINENTECHNIK
 REVUE POLYTECHNIQUE SUISSE

ORGAN DES SCHWEIZERISCHEN INGENIEUR- UND ARCHITEKTEN-VEREINS
 UND DER GESELLSCHAFT EHEMAL. STUDIERENDER DER EIDG. TECHN. HOCHSCHULE
 GEGRÜNDET 1883 VON ING. A. WALDNER / HERAUSGEGEBEN VON ING. C. JEGHER

G.E.P.-u.S.I.A.-Mitgl., b. Verlag: Schweiz 40 Fr.,
 Ausland 48 Fr. jährl.; Nicht-Mitglieder: Schweiz
 48 Fr.; Ausland 60 Fr., postamtlich abonniert
 48 Fr. zuzüglich Gebühren. / Einzel-Nr. Fr. 1.20

VERLAG C. & W. JEGHER, ZÜRICH
 Dianastrasse 5 / Postdeck VIII 6110
 Telephon: 23 45 07 ■ In Kommission
 bei Rascher & Cie., Zürich u. Leipzig

Anzeigen durch MOSSE-ANNONCEN AG.,
 Zürich, Limmatquai 94 - Basel, Marktplatz 18
 Anzeigenpreis: Ganze Seite 240 Fr., Seitenteile
 nach Tarif - Teuerungszuschlag zur Zeit 15 %

SCHIEBEBÖDEN · ISOLIERPLATTEN · DACHVERSCHALUNGEN · HALLEN- UND INDUSTRIEBAUTEN · BARACKENBAU

Dwrisol

A.-G. FÜR LEICHTBAUSTOFFE - DIETIKON - TEL. 91 86 66

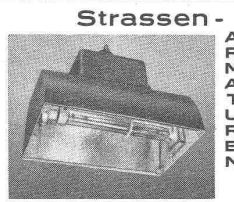
BERCHTOLD & CO.
THALWIL TEL. (051) 92 05 01

HEIZUNG
 WARMWASSER / LÜFTUNG

**INDUSTRIE-
 HEIZUNG**
 HEISSWASSER
 STATT DAMPF

COLOR METAL
ALUMINIUM
LICHT

Sihlstr. 22 ZÜRICH Tel. 25 89 88



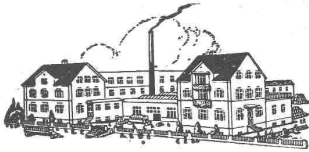
ING. MAX GREUTER & CIE. ZÜRICH 8
 INJEKTIONS- UND GUNIT-ARBEITEN TIEFBOHRUNGEN

**Vollständige
 ZEICHEN-EINRICHTUNGEN**

Zeichentische, Zeichenmaschinen, Zeichen-Registaturen und -Schränke,
 Plan-Einfassverfahren, Bogenlampen, Lichtpause- u. Kopier-Einrichtungen
 Sämtliches Zeichenmaterial wie Zeichen-Papiere, -Geräte, -Instrumente,
 Normalienblätter, Reisszeuge und Reissbretter, Rechenschieber.

Gebrüder Scholl AG Zürich Poststrasse 3 Tel. 35710 Seit 1865





Gegründet 1886

ED. BRUN, WÄDENSWIL

Telephon 956.802

Telegramme: Brun

Aelteste Spezialfabrik für Härte-Löt-Schweissprodukte, Autogen-Zusatzmaterialien, Lager-Kühlfette, Lager-Kühlöl, Technische Öle und Fette
 Öl-Import en gros — Verlangen Sie Vertreterbesuch

KLINKER

braun, rot, gelb für Böden, Wandbelag, Cheminées, Fassaden

A. G. Verblendsteinfabrik Tel. 72404 **Lausen**

Ständige Ausstellung unserer Erzeugnisse in der SCHWEIZER BAU-CENTRALE ZÜRICH, TALSTRASSE 9, BÖRSENBLOCK (Eintritt frei)

J. A. G. E. I.



Projektieren und Ausführen von sämtlichen luft-technischen Anlagen jeder Art für Industrie, Verwaltung und Gastgewerbe.




Bitte, Prospekte und Referenzliste verlangen.

Alle Apparate für Frischluft- und Klimaanlage, Luftheizung, Trocknung und Entnebelung werden in unseren eigenen Bureaux, Werkstätten und Laboratorien konstruiert, fabriziert und geprüft.



Verlangen Sie Offerte!




SIFRAG BERN
 SPEZIALAPPARATEBAU & INGENIEURBUREAU FREI A.G.
 KONSUMSTR. 4 TEL. 542 22

Repetitions-Theodolit WILD T1

Glaskreise 360° od. 400°
 Genauigkeit $\frac{1}{10}$ Minute
 Gewicht 4,850 kg

Anwendungsgebiet:

Tachymetrie
 Kleintriangulationen
 Bauarbeiten
 Bergbau

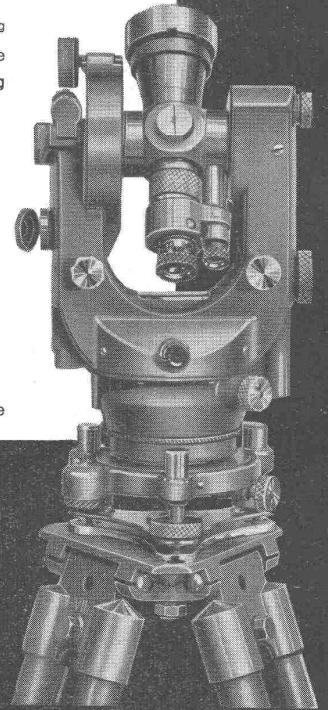
Weitere Modelle:

T0, T2, T3, T4

Verlangen Sie Prospekte

WILD
HEERBRUGG

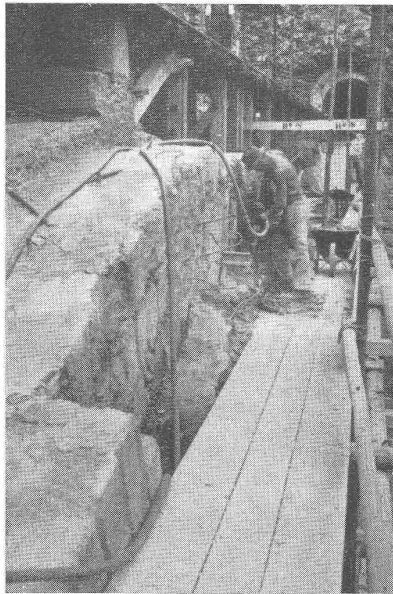
Verkaufs-AG.
 Heinrich Wild's
 geodätische Instrumente
 Heerbrugg (Schweiz)



KRIENS
Bell

Wasserturbinen
Hebezeuge
Rangier-Spille

A.-G. der Maschinenfabrik von Theodor Bell & Cie., Kriens-Luzern



STEINMANN & HEW ST. GALLEN u. CHUR

Brücken- und Tiefbau

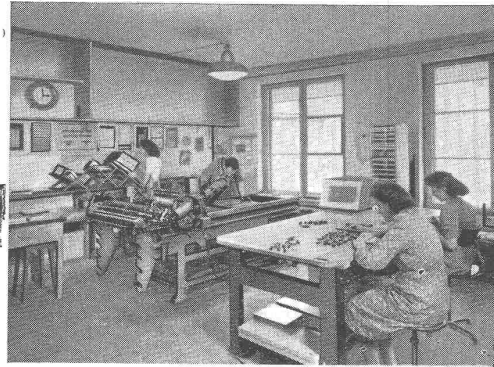
Strassenbau und Strassenbeläge

Stollen- und Tunnelbau

**Umbau des Castieler-Viaduktes
Abbruch der Gewölbe und Rekonstruktion der Pfeiler**

Steinbruch Seelaffen Staad

Steinbruch Schachen bei Herisau



Aetzerei

WIE DIE WERKSTATT - SO DAS PRODUKT!

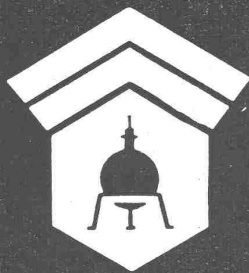
In vorbildlich ausgebauten Werkstätten erzeugt die BAG Beleuchtungskörper aller Art, für jeden Zweck, Installationsmaterial, Metallbauarbeiten, Zieh- und Stanzartikel, Behälter, Schilder geätzt, gegossen, anodisiert.

Verlangen Sie unser detailliertes Fabrikations-Programm.

BAG-Erzeugnisse



Qualitäts-Erzeugnisse



Wallerdichte Beläge

Spezial-Unternehmen:

Frick-Glass, Zürich-Altstetten

Gebr. Meier

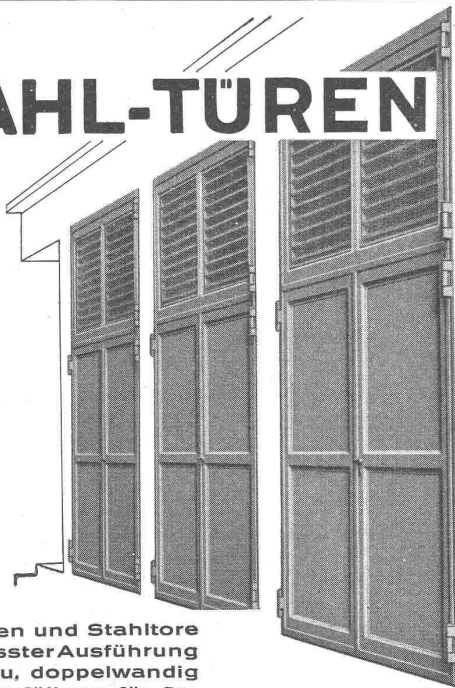
Tiefbau-Unternehmungen

Brugg und Olten

Sondierbohrungen
Grundwasserfassungen
Quellenfassungen
Ganze Wasser-
versorgungs-Anlagen

Ueber 50 jährige Erfahrungen
Unverbindliche Kostenvoranschläge

STAHL-TÜREN



Stahltüren und Stahl-tore
 in gepresster Ausführung
 einfach u. doppelwandig
 mit Isolierfüllung für Fa-
 brik und Wohnungsbau

GEBR. TUCHSCHMID
 FRAUENFELD • ZÜRICH

60 JAHRE Plus-Stauffer OFTRINGEN

Import von techn. vegetab. Ölen und Fetten, sowie sämtlicher Rohprodukte für die Lack-, Farben- und Seifenindustrie • Oelmühle und Extraktionsanlage • Veredlung von technischen Ölen • Glaserkitte und Spezialkitte für Industrie • Fabrikation von Kunstharzen • Champagne-Kreide OMYA, eigene Gruben in der Champagne • Schreibkreide • Klebstoffe für Haushalt und Industrie.

7 Fabriken und über 30 Agenturen in Europa und Uebersee

PLÖSS-STAUFER A.-G., OFTRINGEN BEI OLTEN, TELEPHON (062) 73544

Wir färben und oxydieren

als Spezialität

BAUTEILE AUS ALUMINIUM

und seinen Legierungen

**in Silber-, Gold-, Kupfer-
 Bronzetönen**

sowie in jede gewünschte Farbnuance

Eig. Versuchslaboratorium - Langjährige Erfahrung

COLOR METAL AG ZÜRICH - Grubenstr. 29 - Tel. 239630



WALTER J. HELLER & Co.
BAUUNTERNEHMUNG

BERN — SCHLOSSTRASSE 119 — TEL. 2 20 36