

**Zeitschrift:** Schweizerische Bauzeitung  
**Herausgeber:** Verlags-AG der akademischen technischen Vereine  
**Band:** 123/124 (1944)  
**Heft:** 25

## Werbung

### Nutzungsbedingungen

Die ETH-Bibliothek ist die Anbieterin der digitalisierten Zeitschriften. Sie besitzt keine Urheberrechte an den Zeitschriften und ist nicht verantwortlich für deren Inhalte. Die Rechte liegen in der Regel bei den Herausgebern beziehungsweise den externen Rechteinhabern. [Siehe Rechtliche Hinweise.](#)

### Conditions d'utilisation

L'ETH Library est le fournisseur des revues numérisées. Elle ne détient aucun droit d'auteur sur les revues et n'est pas responsable de leur contenu. En règle générale, les droits sont détenus par les éditeurs ou les détenteurs de droits externes. [Voir Informations légales.](#)

### Terms of use

The ETH Library is the provider of the digitised journals. It does not own any copyrights to the journals and is not responsible for their content. The rights usually lie with the publishers or the external rights holders. [See Legal notice.](#)

**Download PDF:** 01.04.2025

**ETH-Bibliothek Zürich, E-Periodica, <https://www.e-periodica.ch>**

# SCHWEIZERISCHE BAUZEITUNG

WOCHENSCHRIFT FÜR ARCHITEKTUR / INGENIEURWESEN / MASCHINENTECHNIK

REVUE POLYTECHNIQUE SUISSE

ORGAN DES SCHWEIZERISCHEN INGENIEUR- UND ARCHITEKTEN-VEREINS  
UND DER GESELLSCHAFT EHEMAL. STUDIERENDER DER EIDG. TECHN. HOCHSCHULE  
GEGRÜNDET 1883 VON ING. A. WALDNER / HERAUSGEGEBEN VON ING. C. JEGHER

G.E.P.-u. S.I.A.-Mitgl., b. Verlag: Schweiz 40 Fr.,  
Ausland 48 Fr. jährl.; Nicht-Mitglieder: Schweiz  
48 Fr.; Ausland 60 Fr., postamtlich abonniert  
48 Fr. zuzüglich Gebühren. / Einzel-Nr. Fr. 1.20

VERLAG C. & W. JEGHER, ZÜRICH  
Dianastrasse 5 / Postcheck VIII 6110  
Telephon: 234507 ■ In Kommission  
bei Rascher & Cie., Zürich u. Leipzig

Anzeigen durch MOSSE-ANNONCEN AG.,  
Zürich, Limmatquai 94 - Basel, Marktplatz 18  
Anzeigenpreis: Ganze Seite 240 Fr., Seitenteile  
nach Tarif - Teuerungszuschlag zur Zeit 15 %

SCHIEBEBÖDEN · ISOLIERPLATTEN · DACHVERSCHALUNGEN · HALLEN- UND INDUSTRIEBAUTEN · BARACKENBAU

# Owrisol

A.-G. FÜR LEICHTBAUSTOFFE - DIETIKON - TEL. 918666



**A.-G. vorm. Hämmerle & Co., Zofingen**

Gegründet 1897

Telephon (062) 81077

Telegramme Haemmerle

*Maschinenbau*

Excenterpressen  
Frikions-Spindel-Pressen  
Elektr. Ballenpressen

HCH. **LIER**

Deckenheizungen System Crittall

Heisswasser-Heizungen

Umbau bestehender Dampfanlagen in Heiss-  
wasser • Abwärmeanlagen

HEIZUNGS INGENIEUR S.I.A. **ZÜRICH 4** Badenerstr. 440 Tel. 23.92.05

TIEFBAU · STRASSENBAU · INDUSTRIEBÖDEN · ANSCHLUSSGELEISE

## WALO BERTSCHINGER

BAUNTERNEHMUNG ZÜRICH

# Kehrichtverwertungs-Anstalt der Stadt Basel

Am Bau beteiligte Firmen:

Wir erstellen  
sämtliche  
**Isolierungen**  
in der Kehricht-Verwertungsanstalt  
und Humusdüngeranlage in Basel

## THEO MÜLLER A.-G. BASEL

**ISOLIERUNGEN** GEGEN KÄLTEVERLUSTE, WÄRMEVERLUSTE, SCHALL

GUNDELDINGERSTRASSE 145 - BASEL - TELEPHON 4 61 62



## TONWERK LAUSEN AG.

FABRIK FEUERFESTER ERZEUGNISSE



TELEPHON 7 22 81 LAUSEN (Bld.) TELEPHON 7 22 81

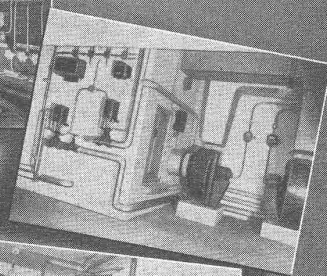
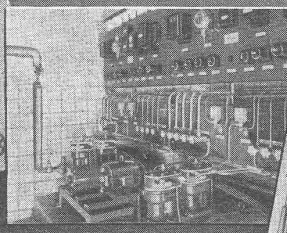
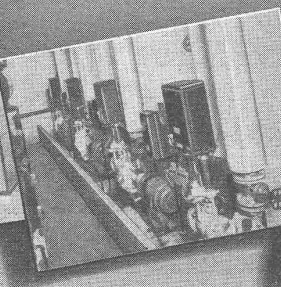
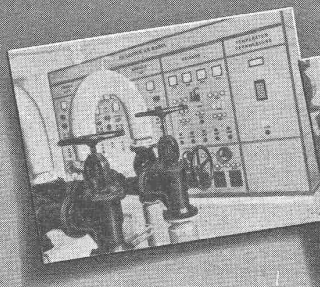
### Feuerfeste Erzeugnisse

Leichtschamotte und Isoliersteine  
Stampfmassen und feuerfeste Zemente

### Steinzeugbodenplatten

Hauptlieferant der feuerfesten Ausmauerungen der  
KEHRICHTVERWERTUNGS-ANSTALT DER STADT BASEL

# SAUTER



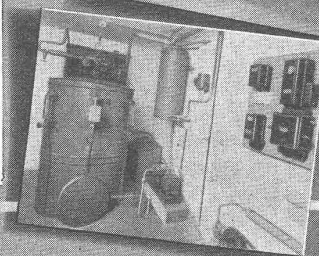
### Regler und Schaltapparate

für Heizung, Lüftung, Kühlung und Luftkonditionierung

### Elektrifizierung

industrieller Wärmeanlagen, Grossboiler, Elektrodampf-  
Kessel

**FR. SAUTER A.-G., Fabrik elektr. Apparate, BASEL**



# L. von Roll A.-G. Zürich

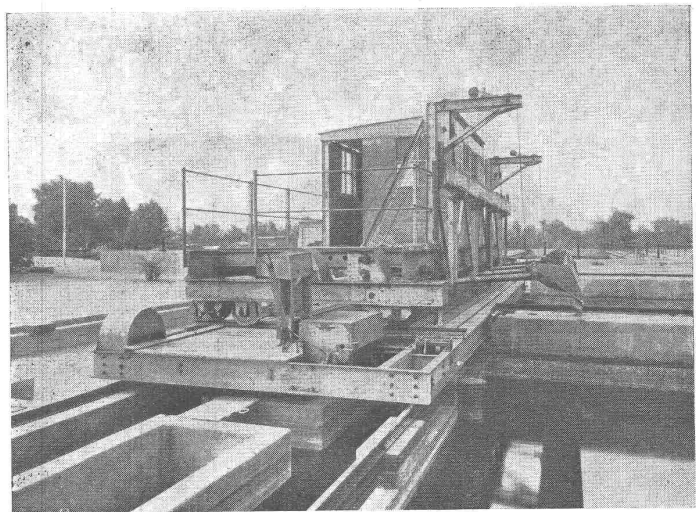
Löwenstr. 2  
Tel. 238855

projektiert und baut komplette kommunale Anlagen nach verschiedenen modernen Systemen für

## Abwasserreinigung

## Kehricht- verwertung

Generalunternehmerin für  
den Bau der Kehrichtver-  
wertungs-Anstalt der Stadt  
Basel



Kläranlage in Gebel-el-Asfar  
(erbaut für die ägyptische Regierung)

eine neue  
patentierte



Spezialität:

**die Zweikörper-Abwasser-Reinigungsanlage**

für jeden gewünschten Reinigungsgrad  
vollständig geschlossen  
geruchlos

# Staub ?

Mit geringeren Anschaffungs- und Betriebskosten eine bessere Staubausscheidung — das bieten Ihnen die neuartigen Meidinger-Staubausscheider.

Sie benötigen weit weniger Platz als die bisher üblichen Systeme und ermöglichen, bei geringeren Betriebskosten, eine fast restlose Ausscheidung auch des feinsten Staubes.

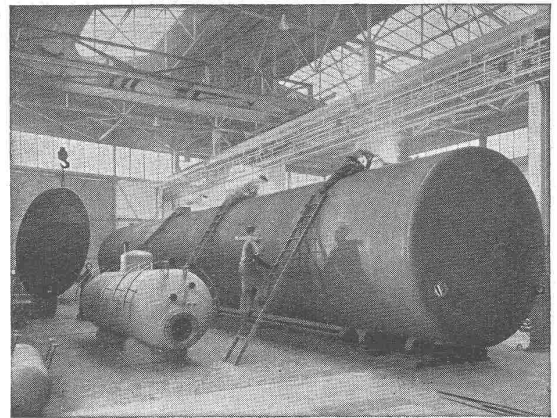
Meidinger-Staubausscheider lassen sich allen Verhältnissen anpassen und haben sich für die Entstaubung von Einzelmaschinen sowie von Maschinengruppen, wie Polier- und Schleifmaschinen, Mühlen, Brechern, Sortiermaschinen etc. hervorragend bewährt.

Unterbreiten Sie uns Ihre Probleme — unsere Spezialisten werden die richtige Lösung finden.

Offerten und Ingenieurbesuch kostenlos.



**H. MEIDINGER & CIE.  
BASEL 4**



## Kessel, Apparate, Rohrleitungen

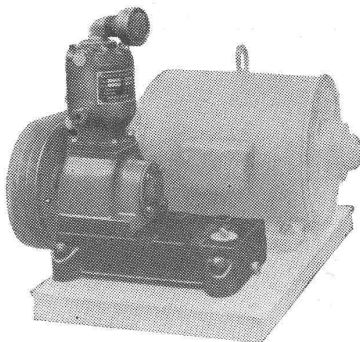
in Flusseisen, rostfreien und plattierten Stählen, Kupfer, Aluminium, Reinnickel, etc.

Komplette Anlagen zum Eindampfen, Destillieren, Trocknen, Desinfizieren und Entwesen

**Hch. Bertrams AG. Basel 13**



## NOVA- Hochdruck- Kompressoren



starten mit der  
erzeugten Druckluft  
jeden Diesel-Motor

Wir fabrizieren Kompressoren und Druckluftapparate  
für 10 bis 40 atü und bis 20 m<sup>3</sup>/h  
Vollautomatische Anlagen  
Verlangen Sie unsern Prospekt

**NOVA-WERKE**

Junker & Ferber - Zürich - Badenerstrasse 412  
Telephon 27 58 85



## Rasches, präzises Arbeiten

Mitten im Hochbetrieb und scheinbaren Durcheinander der Baustelle müssen die Masse der entstehenden Bauteile kontrolliert und die Dimensionen der nächsten Etappen festgelegt werden.

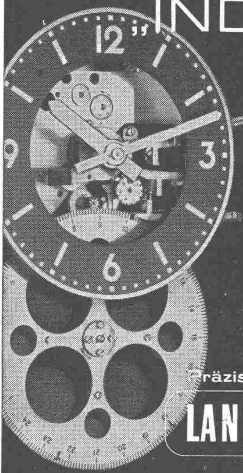


Dafür steht dem Ingenieur im Kern-Nivellier-Instrument ein Arbeitsgerät zur Verfügung, mit dem er diese Aufgabe in kürzester Zeit und mit absoluter Genauigkeit ausführt.

**Kern** seit 125 Jahren die führende Marke für  
**AARAU NIVELLIER-  
INSTRUMENTE**



**INDUCTA**  
Elektrische Signaluhren-  
Anlagen für  
Verwaltungen  
Schulen  
Industrien

Präzision  
**LANDIS & GYR**

**LANDIS & GYR A.-G. ZUG**  
Abt. Elektrische Uhren



In-2217



*Auf die Festzeit*

haben auch Sie sicher Sendungen aufzugeben. Rufen Sie die nächste Bahnstation an und Ihr Frachtstück wird dem Empfänger rasch und zuverlässig ins Haus geliefert.

**STAHL-FENSTER**

Fenster für Fabrik- und Wohnungsbau  
Einfach- und Doppelverglasung  
Horizontal- u. Vertikal-Schiebefenster

**GEBR. TUCHSCHMID**  
FRAUENFELD + ZÜRICH

KOELLA



**Sika**

für **Abdichtung und Schutz** gegen Wasserdruck, Erosion und Frost bei Stauwauern, Wehr- u. Wasserbauten, Brücken, Pfeilern etc.

**KASPAR WINKLER & CIE** ZUERICH-ALTSTETTEN



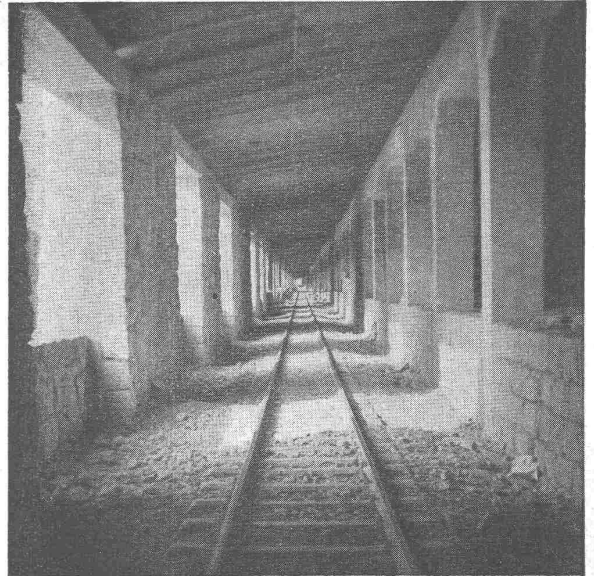
**SRO**  
KUGEL- UND ROLLENLAGER

**SRO KUGELLAGER VERKAUFSBUREAU ZÜRICH**  
der Kugellagerwerke J. Schmid-Roost A.-G.

Nachf. Schmid & Co. Zürich

Telephon 25 89 66

Bleicherweg 7



**Stuag**

Schweiz. Strassenbau- und  
Tiefbau-Unternehmung A.-G.

*Für die  
Kraft- und Wärmewirtschaft*

**LUWA Klima-Anlagen / Trocknung  
Entstaubung Ventilation**

LUWA Klima-Anlage im grossen  
Kongress-Saal

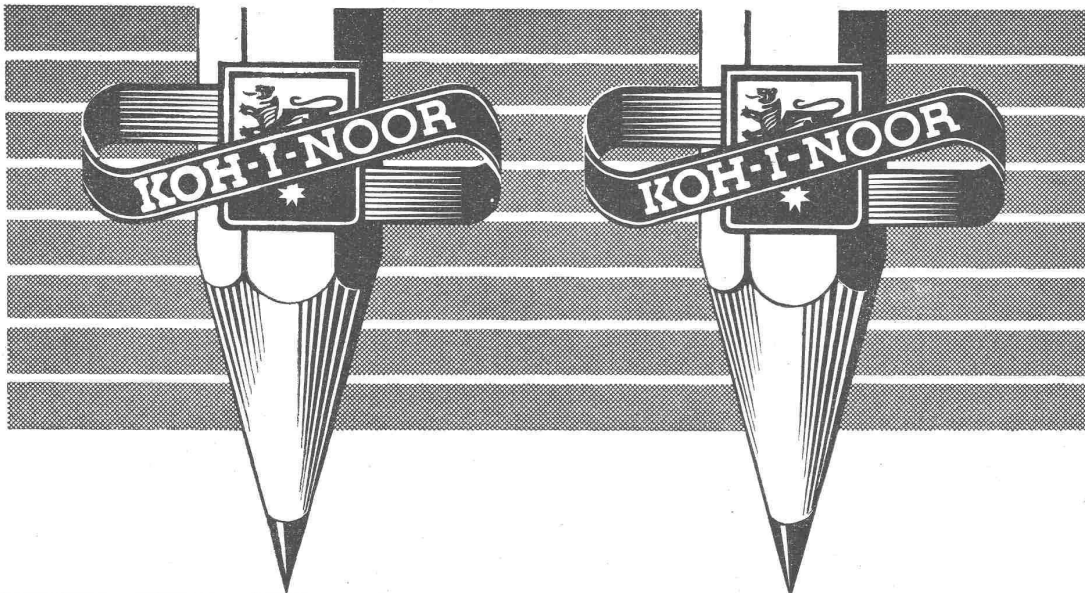
Die erfahrene Spezialfirma  
beratet Sie unverbindlich

Gross-Tabak-Trocknungs-  
Anlage

Serienfabrikation von normalisierten  
Hochleistungs-Schranktrocknern

Cyklon-Staubabscheider

**LUWA A/G**  
ZÜRICH 9  
Tel. 7 33 35 - 36



# HARDTMUTH

Dem Bleistift geschichtlich verpflichtet!

*Ein Hardtmuth erfand die keramische Bleistiftmine!*

FÜR HÖCHSTE ANFORDERUNGEN

## SCHINDLER AUFZÜGE

SCHINDLER & CO. A.G.  
LUZERN. GEGR. 1874



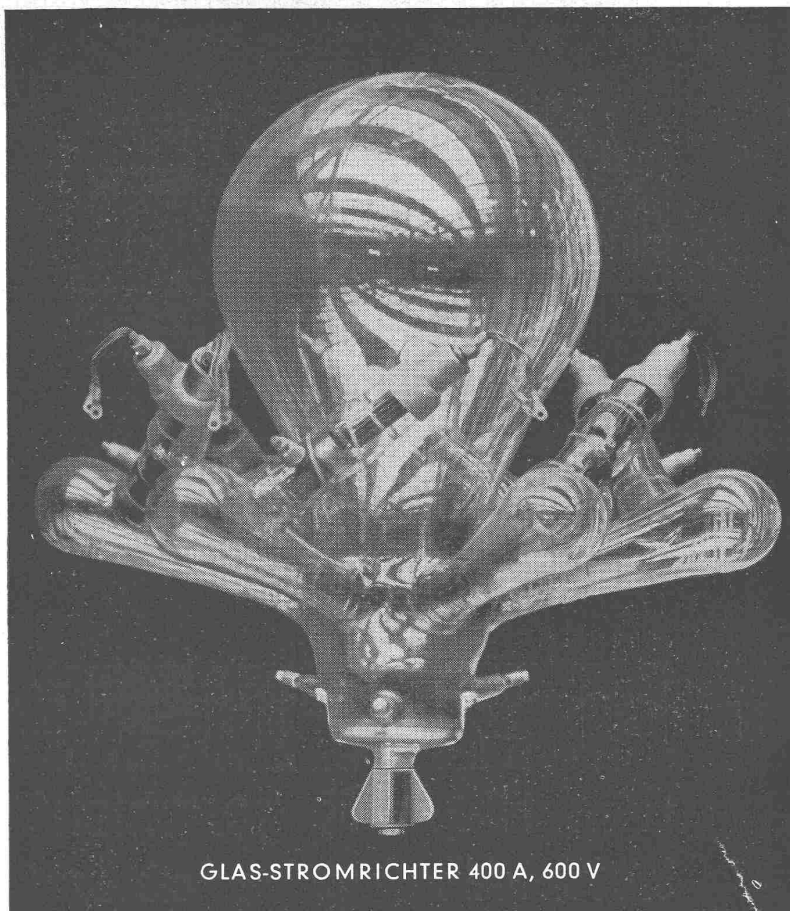
**§**  
**SIEMENS**

*Das Haus Siemens  
bearbeitet das gesamte Gebiet  
der Elektrotechnik*

Aus dem Fabrikations-Programm  
unserer Werkstätten an der  
Ausstellungsstrasse, Zürich 5

## GLEICHRICHTER

FÜR BATTERIELADUNG (STARTER-,  
ELEKTROFAHRZEUG-, NOTSTROM-  
BATTERIEN), SENDE-ANLAGEN,  
BAHNEN, LABORATORIEN, MAG-  
NETE, KUPPLUNGEN, AUFSPANN-  
FUTTER, GALVANISCHE- UND ELEK-  
TROLYTISCHE BÄDER, KOHLEN-  
BOGENLAMPEN, RELAIS U. S. W.



GLAS-STROMRICHTER 400 A, 600 V

ST W. 0212a

SIEMENS ELEKTRIZITÄTS-ERZEUGNISSE AG

ABT. SIEMENS-SCHUCKERT

ZÜRICH - LÖWENSTRASSE 35 - TELEPHON 25 36 00

hochsäurefest  
frostsicher  
glatte Oberfläche  
höchster Widerstand  
gegen Abschleiß  
hohe Druckfestigkeit

# STEINZEUG

das beste Kanalisationsmaterial



Schweizer. Steinzeug-Röhren-  
Fabrik A.-G. Schaffhausen  
Steinzeugfabrik Embrach A.-G.  
Embrach

**Ein halbes Jahrhundert Erfahrung**