

Zeitschrift: Schweizerische Bauzeitung
Herausgeber: Verlags-AG der akademischen technischen Vereine
Band: 123/124 (1944)
Heft: 26

Inhaltsverzeichnis

Nutzungsbedingungen

Die ETH-Bibliothek ist die Anbieterin der digitalisierten Zeitschriften. Sie besitzt keine Urheberrechte an den Zeitschriften und ist nicht verantwortlich für deren Inhalte. Die Rechte liegen in der Regel bei den Herausgebern beziehungsweise den externen Rechteinhabern. [Siehe Rechtliche Hinweise.](#)

Conditions d'utilisation

L'ETH Library est le fournisseur des revues numérisées. Elle ne détient aucun droit d'auteur sur les revues et n'est pas responsable de leur contenu. En règle générale, les droits sont détenus par les éditeurs ou les détenteurs de droits externes. [Voir Informations légales.](#)

Terms of use

The ETH Library is the provider of the digitised journals. It does not own any copyrights to the journals and is not responsible for their content. The rights usually lie with the publishers or the external rights holders. [See Legal notice.](#)

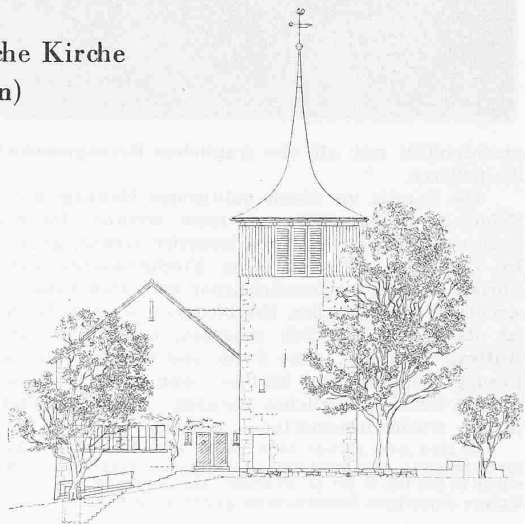
Download PDF: 16.03.2025

ETH-Bibliothek Zürich, E-Periodica, <https://www.e-periodica.ch>

INHALT: Wettbewerb für eine evangelische Kirche in Wittenbach (St. Gallen). — Bundeshilfe für das landwirtschaftliche Bau- und Siedlungswesen. — Bauvoranschlag der SBB 1945. — Ueber die Entwicklung der schweizer. Niederdruck-Wasserkraftanlagen in den letzten 50 Jahren. — Die neue Kehrrecht-Verwertungs-Anlage der Stadt Basel. — Mitteilungen: Neues Kraftwerk der Stadt Zürich an der Julia. Zur Entwick-

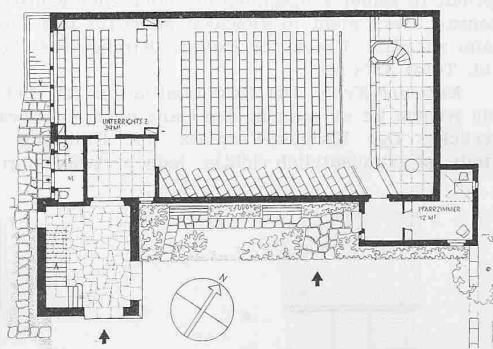
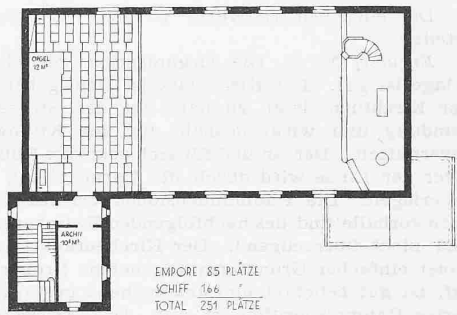
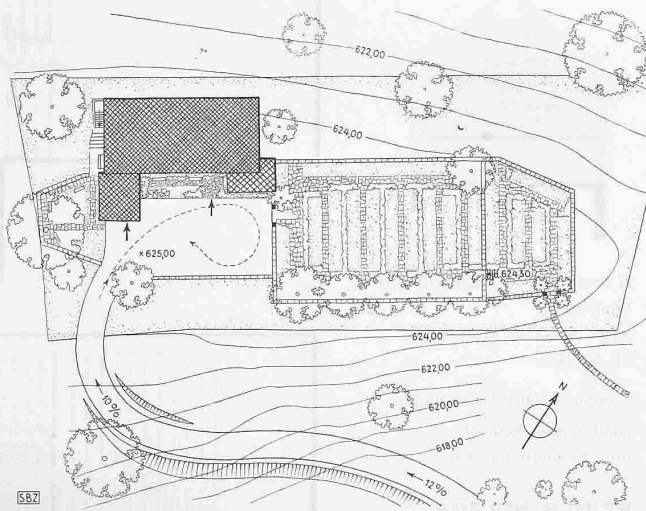
lung der Stahlleichtbau-Drehbänke. Wärmespeicherung. La Vocation du Professeur. Einführungskurs über Arbeitsanalyse. Warum so schweigsam? — Wettbewerbe: Jugendheim und Kindergarten auf dem Schlossgut Holligen bei Bern. Sekundarschulhaus in Wetzikon. Erweiterung des Bezirkspitals Thun. — Literatur. — Nekrologe: Heinrich Zschokke. — Mitteilungen der Vereine. — Einbanddecken. — Einladung z. Abonnement.

Wettbewerb für eine evangelische Kirche in Wittenbach (St. Gallen)



Könnte ein grösserer, anspruchsvollerer Kirchenbau zu Weihnachten 1944 zeitgemässer sein, als dieses bescheidenste Kirchlein? Gewiss nicht. Allem, was gross und gewichtig auftritt, begegnen wir heute mit tief wurzelnder Skepsis. Zuviel Elend und Jammer haben die grossen Worte und die grossen Ansprüche über die Menschheit gebracht, als dass sie auf uns Heutige noch positiv wirken würden, ob sie nun von denen her tönen, die der

Niederlage, oder von jenen, die dem Sieg entgegen gehen. Aber etwas hat sich bewährt: die kleine, neutrale Rolle der Schweiz, die keinen Einfluss auf den Ablauf der Weltgeschichte als ihr Verdienst geltend machen kann. Bewährt in erster Linie für unser persönliches Wohlergehen, unsere Sicherheit und das Leben unserer Kinder — bewährt aber auch als geistige Haltung gegenüber den verfänglichen, trügerischen Ansprüchen der Gross-



1. Preis (600 Fr.) Entwurf Nr. 3.
Verfasser: Architekten v. ZIEGLER & BALMER, St. Gallen
Lageplan 1:1000
Grundrisse, Schnitte und Ansichten 1:400

