

Zeitschrift: Schweizerische Bauzeitung
Herausgeber: Verlags-AG der akademischen technischen Vereine
Band: 125/126 (1945)
Heft: 8

Werbung

Nutzungsbedingungen

Die ETH-Bibliothek ist die Anbieterin der digitalisierten Zeitschriften. Sie besitzt keine Urheberrechte an den Zeitschriften und ist nicht verantwortlich für deren Inhalte. Die Rechte liegen in der Regel bei den Herausgebern beziehungsweise den externen Rechteinhabern. [Siehe Rechtliche Hinweise.](#)

Conditions d'utilisation

L'ETH Library est le fournisseur des revues numérisées. Elle ne détient aucun droit d'auteur sur les revues et n'est pas responsable de leur contenu. En règle générale, les droits sont détenus par les éditeurs ou les détenteurs de droits externes. [Voir Informations légales.](#)

Terms of use

The ETH Library is the provider of the digitised journals. It does not own any copyrights to the journals and is not responsible for their content. The rights usually lie with the publishers or the external rights holders. [See Legal notice.](#)

Download PDF: 01.04.2025

ETH-Bibliothek Zürich, E-Periodica, <https://www.e-periodica.ch>

SCHWEIZERISCHE BAUZEITUNG

WOCHENSCHRIFT FÜR ARCHITEKTUR / INGENIEURWESEN / MASCHINENTECHNIK
REVUE POLYTECHNIQUE SUISSE

ORGAN DES SCHWEIZERISCHEN INGENIEUR- UND ARCHITEKTEN-VEREINS
UND DER GESELLSCHAFT EHEMAL. STUDIERENDER DER EIDG. TECHN. HOCHSCHULE
GEGRÜNDET 1883 VON ING. A. WALDNER / HERAUSGEGEBEN VON ING. C. JEGHER

G.E.P.- u. S.I.A.-Mitgl., b. Verlag: Schweiz 40 Fr.,
Ausland 48 Fr. jährl.; Nicht-Mitglieder: Schweiz
48 Fr.; Ausland 60 Fr., postamtlich abonniert
48 Fr. zuzüglich Gebühren. / Einzel-Nr. Fr. 1.20

VERLAG C. & W. JEGHER, ZÜRICH
Dianastrasse 5 / Postdeck VIII 6110
Telephon: 23 45 07 ■ In Kommission
bei Rascher & Cie., Zürich u. Leipzig

Anzeigen durch MOSSE-ANNONCEN AG.,
Zürich, Limmatquai 94 - Basel, Marktplatz 18
Anzeigenpreis: Ganze Seite 240 Fr., Seitenteile
nach Tarif - Teuerungszuschlag zur Zeit 15%

SCHIEBEBÖDEN · ISOLIERPLATTEN · DACHVERSCHALUNGEN · HALLEN- UND INDUSTRIEBAUTEN · BARACKENBAU

Dwrisol

A.-G. FÜR LEICHTBAUSTOFFE - DIETIKON - TEL. 91 86 66

A.-G. für Grundwasserbauten, Bern

Injektionen mit Zement, Chemikalien und Shellperm

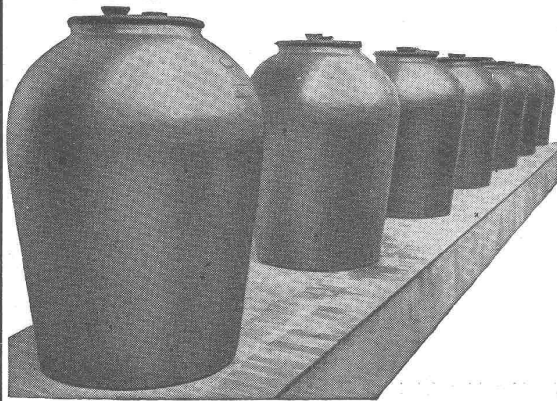
HCH. LIER

Deckenheizungen System Crittall

Heisswasser-Heizungen

Umbau bestehender Dampfanlagen in Heiss-
wasser • Abwärmeanlagen

HEIZUNGS INGENIEUR S.I.A. ZÜRICH 4 Badenerstr. 440 Tel. 23.92.05



Gefässe, Apparate, Rohrleitungen, Auskleidungen aus säurefesten,
dichten, keramischen Materialien

Chemisches Steinzeug für stärkste chemische Beanspruchung

Embrachit für rasche Wärmewechsel

Thermosil von hoher Wärmeleitfähigkeit

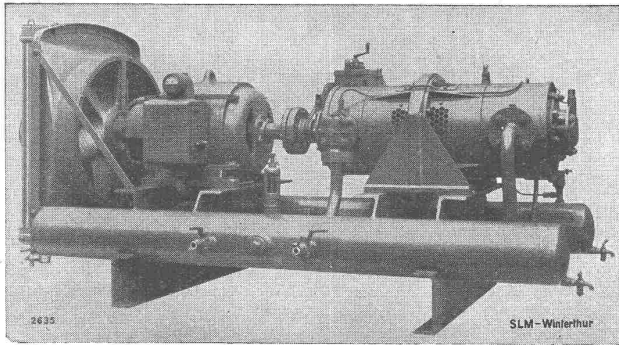
Embrit für Elektro-Isolierkörper und hohe mech. Beanspruchung

Kanalisations-Steinzeug für Baugewerbe und Landwirtschaft

Steinzeugfabrik Embrach AG.

Embrach (Kt. Zürich)

Telephon 96 23 21



SLM
WINTERTHUR

Luftgekühlte Baukompressoren

vollautomatische Anlagen

Schweiz. Lokomotiv- und Maschinenfabrik
Winterthur

KITTLOSE
GLAS-
DÄCHER
SYSTEM FORTUNA UND ELZETT
DAUERHAFT UND TROPFSICHER
GEBR. TUCHSCHMID
FRAUENFELD + ZÜRICH



GEBR. TUCHSCHMID
FRAUENFELD + ZÜRICH



Dachpappen
Isoliermaterialien
Schallschutzmittel
Asphaltgewebeplatten
Bituminöse Bindemittel
Abdichtungs-Materialien
Klebe- und Vergußmassen
Teer- u. Asphalt-Emulsionen
Parkett- und Belags-Asphalte
Karbolineen und Imprägnieröle
Fugen-, Muffen- und Spezialkitt
Anstrich- und Konservierungsmittel
Teer-, Asphalt- und Bitumen-Produkte

aller Art durch

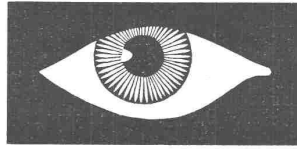
CHEMISCH-TECHNISCHE WERKE
Tel. 9 30 22 **MUTTENZ-BASEL** Gegr. 1887

KRIENS
BELL

Wasserturbinen
Hebezeuge
Rangier-Spille

A.-G. der Maschinenfabrik von Theodor Bell & Cie., Kriens-Luzern

COLOR METAL-Reflektoren sind die Reflektoren der Zukunft! Sie sind dem teuersten Silberspiegel-Reflektor an Reflexionskraft ebenbürtig, aber unzerbrechlich und erblinden nicht. — Verlangen Sie unsern Katalog! Sie finden darin schöne und zweckmäßige COLOR METAL-Reflektoren für alle Ansprüche der Innen- und Außenbeleuchtung.



ALUMINIUM LICHT AG / ZÜRICH

SIHLSTRASSE 22 / TELEPHON 25 89 88



GREMINGER



RESERVOIR GÜTSCH, LUZERN

PLASTIMENT-BETON

Reduzierter Wasserbedarf - Erhöhte Dichtigkeit und Festigkeit - Unge-schwächte Arbeitsfugen - Keine Kiesnester - Doppelte Haftfestigkeit an der Armierung.

Kasp. Winkler & Cie., Zürich

Bauleitung: Hugo Scherer, berat. Ingenieur, Luzern

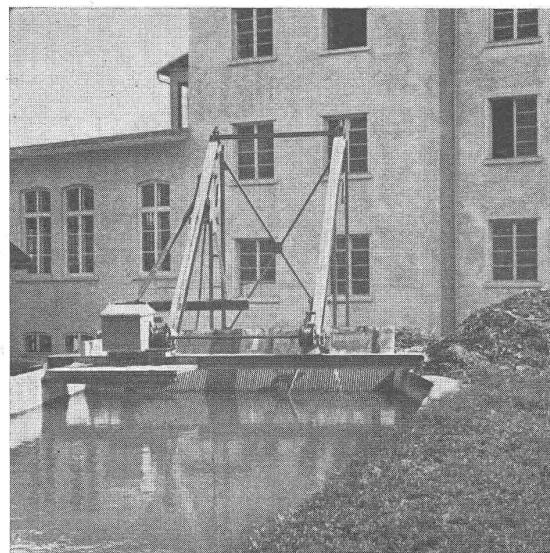
Unternehmung: Gebr. Brun A.-G., Emmenbrücke-Luzern



Clichés
und Entwürfe für
jede Werbung

ANDERSON & WEIDMANN

ZÜRICH 5
Traugottstrasse 6
Tel. 38234



Maschinenfabrik
JONNERET FILS AINÉ
Gegründet 1850 GENF Telephon 5 53 94

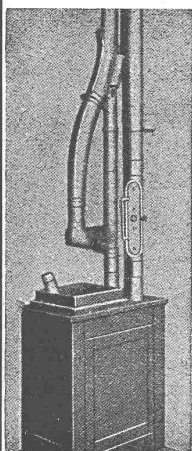
SPEZIALITÄT:
Rechenreinigungsmaschinen

Beste Lösung aller vorkommenden Aufgaben für
Rechenreinigung in Hoch- und Niederdruck-Werken

**Kostenlose Beratung und
Ausarbeitung von Projekten**

Standard-Bell-Produkte

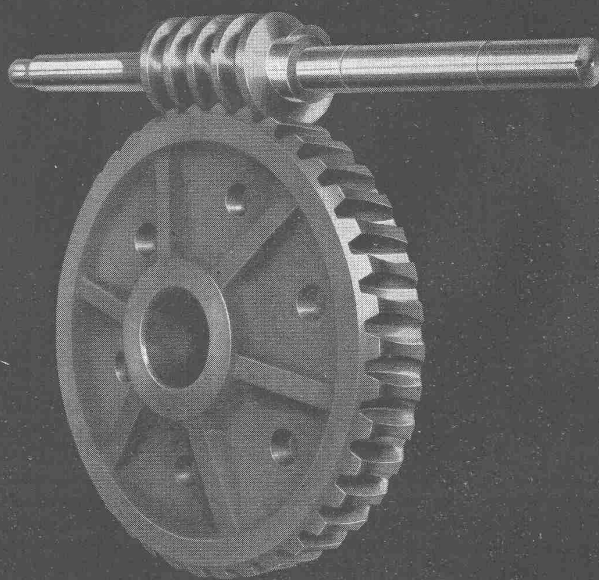
ROHRPOST
FÖRDER - UND
SIGNALANLAGEN



FÜR
Banken,
Geschäftshäuser,
Industriebetriebe
etc.


Standard Telephon und Radio A.G. Zürich
BUBENBERGPLATZ 10 SEESTRASSE 395
BERN ZÜRICH

ZAHNRÄDERFABRIK



Sauter/Bachmann & Cie
Netstal / Gl.

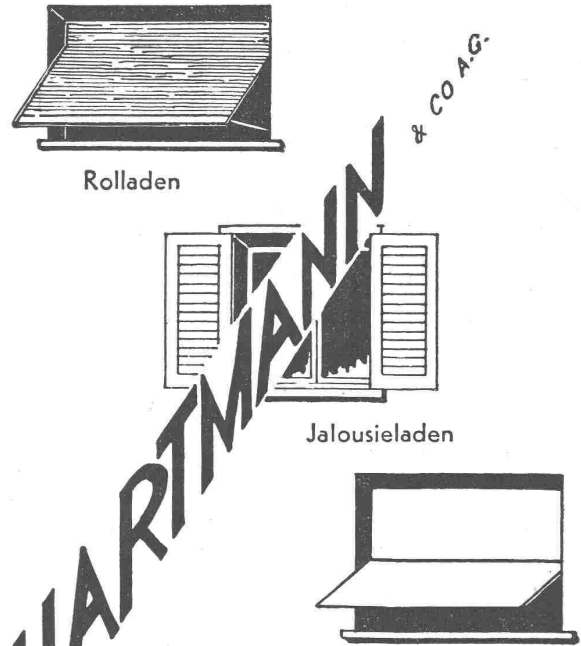
Spritzverzinkung von Eisenkonstruktionen



1653-44

Metallspritzwerk A.-G. Zürich
Werk Kloten

Geleiseanschluss Telefon 93 72 50



Rolläden

Jalousieläden

Sonnenstoren

HARTMANN & CO AG.

BIEL

LAUSANNE BERN ZÜRICH

Machen Sie die Küchen-Einrichtungen bequem, an jedes Türchen einen

RENA-Schnappverschluss



erleichtert das Arbeiten

Jede Eisenhandlung liefert sie in zwölf Ausführungen
Vorkriegs-Qualität

Renwal -Bauspezialitäten A.G. **Luzern**

Telephon 041/2 52 83



Manometer
Thermometer
Hygrometer

HÄNNI & CIEAG.
JEGENSTORF-BERN

Gebr. Meier

Tiefbau-Unternehmungen
Brugg und Olten

Sondierbohrungen
Grundwasserfassungen
Quellenfassungen
Ganze Wasser-versorgungs-Anlagen

Ueber 50 jährige Erfahrungen
Unverbindliche Kostenvoranschläge

SIEMENS

RAUCHGASPRÜFER

ab Lager Zürich lieferbar

20jährige Erfahrung im Bau elektrischer Rauchgasprüfer führte zu dem hochwertigen Erzeugnis, das durch seine betriebliche Zuverlässigkeit, das einfache elektrische Messverfahren und die fortlaufend schnelle Analyse in allen Teilen der Welt Verbreitung gefunden hat. Heute werden mehr als 15 000 Feuerungs-Anlagen durch Siemens-Rauchgasprüfer überwacht. Mit Siemens-Rauchgasprüfern können Feuerungen der verschiedensten Art bei jeder Last schonend bedient werden u. mit geringstem Brennstoffverbrauch arbeiten.

**SIEMENS ELEKTRIZITÄTS-
ERZEUGNISSE A.-G.**
ABT. SIEMENS & HALSKE
ZÜRICH BERN LAUSANNE

WARUM ISOLIEREN?

DENN ES IST UNWIRTSCHAFTLICH BILLIG ZU BAUEN
UND DANN TEUER ZU WOHNEN

Dreifache Einsparung im Bau, an:

Material Brennstoff Gold

mit Isover Isolierungen

GLASFASERN A.G. ZÜRICH . TEL. 7.44.46.

GLASFASERN A.-G.

LAUSANNE

ZÜRICH