

Zeitschrift: Schweizerische Bauzeitung
Herausgeber: Verlags-AG der akademischen technischen Vereine
Band: 125/126 (1945)
Heft: 15: Schweizer Mustermesse Basel, 14. bis 24. April 1945

Werbung

Nutzungsbedingungen

Die ETH-Bibliothek ist die Anbieterin der digitalisierten Zeitschriften. Sie besitzt keine Urheberrechte an den Zeitschriften und ist nicht verantwortlich für deren Inhalte. Die Rechte liegen in der Regel bei den Herausgebern beziehungsweise den externen Rechteinhabern. [Siehe Rechtliche Hinweise.](#)

Conditions d'utilisation

L'ETH Library est le fournisseur des revues numérisées. Elle ne détient aucun droit d'auteur sur les revues et n'est pas responsable de leur contenu. En règle générale, les droits sont détenus par les éditeurs ou les détenteurs de droits externes. [Voir Informations légales.](#)

Terms of use

The ETH Library is the provider of the digitised journals. It does not own any copyrights to the journals and is not responsible for their content. The rights usually lie with the publishers or the external rights holders. [See Legal notice.](#)

Download PDF: 02.04.2025

ETH-Bibliothek Zürich, E-Periodica, <https://www.e-periodica.ch>

SCHWEIZERISCHE BAUZEITUNG

WOCHENSCHRIFT FÜR ARCHITEKTUR / INGENIEURWESEN / MASCHINENTECHNIK

GEGRÜNDET 1883 VON ING. A. WALDNER / HERAUSGEGEBEN VON ING. C. JEGHER

SCHWEIZER MUSTERMESSE BASEL

14. bis 24. April 1945

Im Strassenbau der Zukunft



wird der

Strassenfertiger RACO

Patent Waldvogel

durch die rationelle Arbeitsweise
eine wichtige Aufgabe erfüllen.

Die Konstruktion ermöglicht

eine hohe Verdichtung
eine griffige Oberfläche
einen vollständig ebenen Belag
eine grosse Einbauleistung

Die Maschine eignet sich für den
Einbau von

Schotter- und Kiesplanum
Betonbelägen
Schwarzelägen

Ihre Anwendung erstreckt sich auf den

allgemeinen Strassenbau
Platz- und Flugpistenbau

Beachten Sie den Fachaufsatz in der vorliegenden Nummer

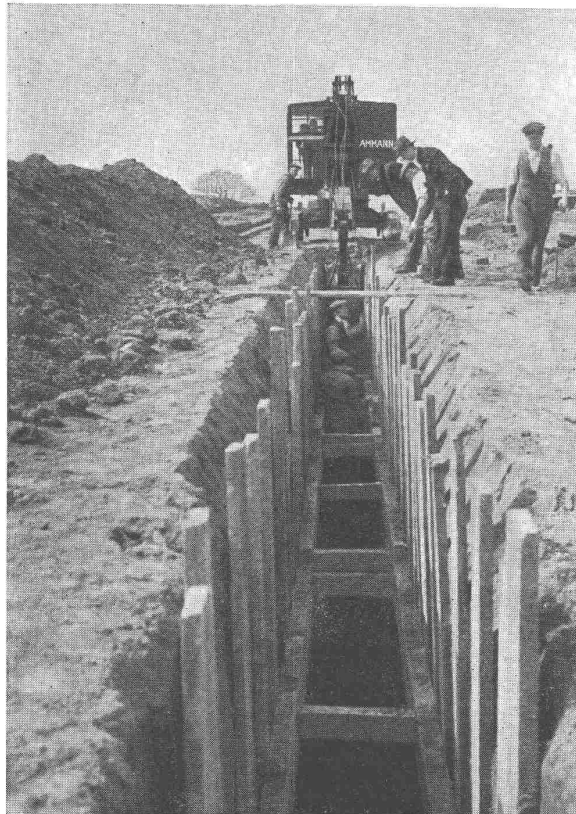
ROBERT AEBI & CIE. AG. ZÜRICH

Ingenieurbureau - Maschinenfabrik - Tel. 23 17 50 - Firma gegr. 1881 - Zweigniederlassungen in Zollikofen/Bern und Genf



**Krane
Verladeanlagen**

Giesserei Bern
Gesellschaft der Ludw. von Roll'schen Eisenwerke A.G.



RAUPEN-BAGGER AMMANN

mit **Hochlöffel, Tieflöffel, Dragline, Greifer**

Antrieb mittelst Dieselmotor, Elektromotor oder Holzgasgenerator

**Spezialausrüstung
für Kanalisationsarbeiten**

U. AMMANN AG. LANGENTHAL
MASCHINENFABRIK

Besuchen Sie uns an der Mustermesse Basel
Stand 2301, Halle VIII

SCHWEIZERISCHE BAUZEITUNG

WOCHENSCHRIFT FÜR ARCHITEKTUR / INGENIEURWESEN / MASCHINENTECHNIK
REVUE POLYTECHNIQUE SUISSE

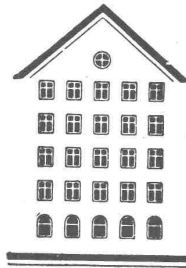
ORGAN DES SCHWEIZERISCHEN INGENIEUR- UND ARCHITEKTEN-VEREINS
UND DER GESELLSCHAFT EHEMAL. STUDIERENDER DER EIDG. TECHN. HOCHSCHULE
GEGRÜNDET 1883 VON ING. A. WALDNER / HERAUSGEGEBEN VON ING. C. JEGHER

G.E.P.- u. S.I.A.-Mitgl., b. Verlag: Schweiz 40 Fr.,
Ausland 48 Fr. jährl.; Nicht-Mitglieder: Schweiz
48 Fr.; Ausland 60 Fr., postamtlich abonniert
48 Fr. zuzüglich Gebühren. / Einzel-Nr. Fr. 1.20

VERLAG C. & W. JEGHER, ZÜRICH
Dianastrasse 5 / Postdeck VIII 6110
Telephon: 23 45 07 ■ In Kommission
bei Rascher & Cie., Zürich u. Leipzig

Anzeigen durch MOSSE-ANNONCEN AG.,
Zürich, Limmatquai 94 - Basel, Marktplatz 18
Anzeigenpreis: Ganze Seite 240 Fr., Seitenteile
nach Tarif - Teuerungszuschlag zur Zeit 15 %

Fenster



Kiefer Zürich

SCHIEBEBÖDEN · ISOLIERPLATTEN · DACHVERSCHALUNGEN · HALLEN- UND INDUSTRIEBAUTEN · BARACKENBAU

Dwrisol

A.-G. FÜR LEICHTBAUSTOFFE · DIETIKON · TEL. 91 86 66

TIEFBAU · STRASSENBAU · INDUSTRIEBÖDEN · ANSCHLUSSGELEISE

WALO BERTSCHINGER

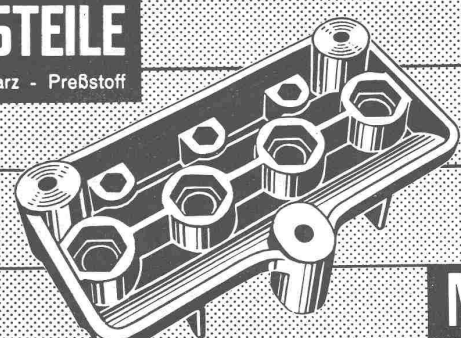
BAUNTERNEHMUNG ZÜRICH

Verzeichnis von Inserenten und Ausstellern technischer Artikel an der Mustermesse

Anzeigenseite	Anzeigenseite	Anzeigenseite
Aufzüge, Hebezeuge:		
Ateliers de construction Mécaniques de Vevey S. A. 4	Clichés, Graphische Entwürfe, Zeichenmaterial etc.:	Hess & Cie., Rüti-Pilgersteg 24
Aufzüge- und Elektromotorenfabrik Schindler & Cie. A.-G., Luzern K 1	Aerni-Leuch Ed., Heliograph. Atelier, Bern 38	Louis Giroud, Maschinenfabrik A.-G., Olten 19
Brun & Cie., Nebikon 26	Caran d'Ache, Genf 41	Häny & Co., Maschinenfabrik, Meilen 3
Uto Aufzüge- und Kranfabrik A.-G., Zürich 12	Grab & Wildi, Zürich 42	E. Lapp & Co., Zürich 38
Architekten, Ingenieure, Unternehmungen:		
Walo Bertschinger, Zürich 1	Eisen-, Stahl- und Metallkonstruktionen:	Maag-Zahnräder A.-G., Zürich 19
Bosshard & Co., Zürich 42	Ateliers de construction Mécaniques de Vevey S. A. 4	Maschinenfabrik an der Sihl A.-G., Zürich 27
Brunner & Co., Zürich 41	Geilinger & Co., Eisenbau-Werkstätte, Winterthur 28	Müller & Co. A.-G., Brugg 34
Carl Diener Söhne, Holzbau, Zürich K 3	Louis Giroud, Maschinenfabrik A.-G., Olten 19	Oederlin & Cie. A.-G., Baden 27
Max Greuter, Ing., Zürich 42	Metallbau Koller A.-G., Basel 30	Schweiz. Industrie-Gesellschaft, Neuhausen 12
Fritz Hottinger, Ing., Basel 36	Ernst Scheer, Herisau 31	Schweiz. Lokomotiv- und Maschinenfabrik, Winterthur U 3
Ad. Infanger, Flüelen 41	Union Kassenfabrik A.-G., Zürich 33	S. A. des Ateliers de Sécheron, Genf 15
Leupin & Schwank, technisches Bureau, Bern 31	Wartmann & Co., Brugg 11	S. O. R. Kugellager-Verkaufs A.-G., Zürich 24
Jos. Rothmayr, Ing., Zürich 40	Elektrische Maschinen und Anlagen, Schaltapparate, Kabel, Beleuchtung:	Gebr. Sulzer A.-G., Winterthur K 1
W. Stäubli, Ing., Zürich 44	Accumulatoren-Fabrik Oerlikon, Zürich-Oerlikon 16	Messgeräte:
Schweiz. Verband beratender Ingenieure, Zürich 13	Brown Boveri & Cie. A.-G., Baden 22	Haenni & Co. A.-G., Jegenstorf 33
«Vesi», Verband d. selbst. praktizierenden Ingenieure, Zürich K 4	Favag A.-G., Neuchâtel 9	Kern & Co. A.-G., Aarau K 3
Hans F. Würigler, Ing., Zürich 40	Feller A.-G., Horgen 39	Verkaufs A.-G. Heinrich Wild's geodät. Instrumente, Heerbrugg K 4
Baumaterialien:		
Ed. Brun & Co., Wädenswil 41	Ferrier, Güdel & Co., Luzern 39	Telephon- und Signalanlagen:
Durisol A.-G. für Leichtbaustoffe, Dietikon 1	Kabelwerke Brugg A.-G., Brugg 14	Albiswerk Zürich A.-G., Zürich 20
Eggstein Söhne, Luzern 31	Carl Maier & Cie., Schaffhausen 29	Siemens Elektrizitätserzeugnisse A.-G., Zürich 7
Eternit A.-G., Niederurnen 8	Maschinenfabrik Oerlikon, Zürich-Oerlikon 11	Standard Telephon und Radio A.-G., Zürich 44
Fibres de Verre S. A., Lausanne U 3	Fr. Sauter A.-G., Basel 9	Transportanlagen, Transportmittel:
Gesellschaft für Korkindustrie, Basel 33	Siemens Elektrizitätserzeugnisse A.-G., Zürich 7	Rob. Aebi & Cie. A.-G., Zürich U 1
Injekta A.-G., Teufenthal 26	S. A. des Ateliers de Sécheron S. A., Genf 15	Louis Giroud, Maschinenfabrik A.-G., Olten 19
Siegfr. Keller & Co., Wallisellen 40	Fensterfabriken:	Waschanlagen:
Korksteinwerke Käpfnach, Horgen-Käpfnach 20	Ernst Göhner A.-G., Fenster- und Türenfabrik, Zürich 27	Alfred Kuhn & Co., Zürich 44
E. & A. Meier, Dorfstrasse, Zürich K 4	J. Kiefer, Fensterfabrik, Zürich 1	Merker & Co., Baden 29
Meynadier & Co. A.-G., Zürich-Altstetten 21	Heizungen, Ventilatoren, Kamine, Entstaubungs- und Entlüftungsanlagen:	Verschiedenes:
Micafil A.-G., Zürich-Altstetten 2	Kaminbau G. m b. H., Bern 18	A.-G. van Berkels Patent, Zürich 35
Schweiz. Isola-Werke, Breitenbach 38	Kaminwerk Allschwil, Allschwil K 3	U. Ammann, Maschinenfabrik A.-G., Langenthal K 2
Schweiz. Steinzeugröhrenfabrik A.-G., Schaffhausen U 4	Luwa A.-G., Zürich 20	Antiphon A.-G., Zürich 40
Securit S. A., Genf 41	H. Meidinger & Cie., Basel 30	Autofrigor A.-G., Kühlanlagen, Zürich 37
Stumm & Co., Dreispitz, Basel 35	J. Ruckstuhl A.-G., Basel 14	B. A. G., Bronzewarenenfabrik A.-G., Turgi 6
Suner & Co., Herisau 18	Spezialbeton A.-G., Staad (St. G.) 33	Filmos A.-G., Wandbekleidungen, Oftringen K 2
Verband schweiz. Hartschotterwerke, Zürich 37	Ventilator A.-G., Stäfa K 2	W. & O. Gericke, Ing., Mühlenbauanstalt, Zürich 41
Verblendsteinfabrik, Lausen 32	G. Weber S. A., Lausanne 36	Gesellschaft für Chem. Industrie A.-G., Basel, Abt. Melocol 25
Vereinigung schweiz. Leichtbauplatten-Fabrikanten, Oberrieden 4	Maschinen, Getriebe, Turbinen, Pumpen, Armaturen:	Ad. Griesser A.-G., Rolladenfabrik, Aadorf K 4
Vogt & Co. A.-G., Reinach 17	A.-G. der Eisen- und Stahlwerke vorm. Georg Fischer, Schaffhausen 5	Emil Huber, Abt. Lavolit, Zürich 31
Wanner & Co., Horgen 29	U. Ammann, Maschinenfabrik A.-G., Langenthal U 2	A. Kully, Glasdachwerke, Olten 31
Kaspar Winkler & Co., Zürich 20	Ateliers des Charmilles S. A., Genf und Châtelaine 35	Micafil A.-G., Zürich-Altstetten 2
Zürcher Ziegeleien 23	Christen & Co. A.-G., Bern 26	Minimax A.-G., Zürich 39
Baummaschinen:	Escher Wyss Maschinenfabriken A.-G., Zürich 7	Joh. Müller A.-G., Zentralheizungen, Rüti/Zürich 33
Robert Aebi & Cie. A.-G., Zürich U 1	Gelenkketten A.-G., Hergiswil (Lz.) 39	Oms Kläranlagen A.-G., Zürich 32
Brun & Cie., Nebikon 26	Gesellschaft der L. von Roll'schen Eisenwerke, Gerlafingen U 2	Pista S. A., Abwasserreinigung, Genf 36
Industriegesellschaft Neuhausen 12		Rena-Bauspezialitäten A.-G., Luzern 35 u. 39
Notz & Co. A.-G., Biel 6		Hans Sieber, Treppenbau, Luzern 40


RESOFORM-PRESSTEILE

aus Kunstharz - Preßstoff



Konstruktionsteile

für Apparatebau und Elektrotechnik in einwandfreier Ausführung nach Ihren Zeichnungen



MICAFIL AG. ZÜRICH-ALTSTETTEN
TEL. 255200

Die Baupumpe für die kommende Bauperiode!

Im Rahmen einer vielseitig orientierenden Ausstellung
über den heutigen Stand der Pumpenbau-Technik

zeigt die

Firma Häny & Cie., Pumpenfabrik Meilen

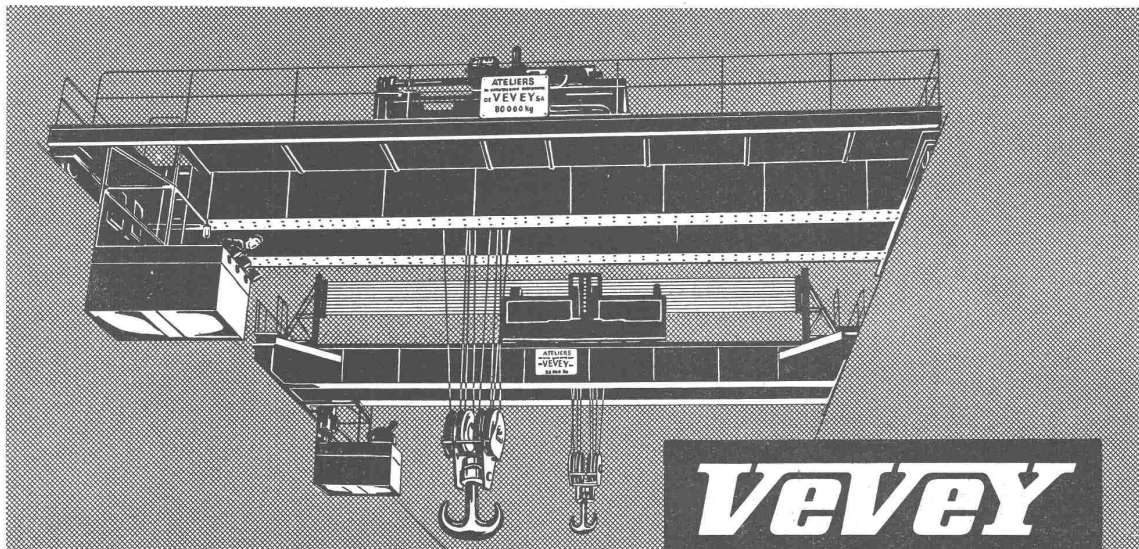
in

Halle XI, Stand 3863

eine interessante Neukonstruktion für den Baufachmann, die

Selbstansaugende Baupumpe „FIX“ Patent Häny

Es wird uns freuen, Sie an unserem Stande begrüßen zu dürfen und
unsere Fachleute stehen Ihnen zur Orientierung gerne zur Verfügung



Förderanlagen jeder Art und Größe
 Laufkrane, Drehkrane, Bockkrane, Autoheber, Transportbänder usw. 774 d

Ateliers de Constructions Mécaniques de Vevey S.A.

Mustermesse Basel, Halle IX, Stand 2700, Telephone 315 51

**Neue Aufträge durch
 Leichtbau-Konstruktion**

Wenn der neuzeitlich eingestellte Zimmermann durch seine Vorschläge beweist, dass er nicht nur mit Holz, sondern auch mit anderen Baustoffen umzugehen weiss, dann kann er sich manchen Auftrag sichern, der ihm sonst entginge.
 Sehr leicht und stark isolierend, gut zu nageln, sägen, verputzen, entflammt nicht, hemmt das Feuer, rasche Bauweise bei jedem Wetter, normalisiert, Kosten und Zeit sparend... diese Vorteile der Leichtbauplatte sind Ihnen bekannt.
 Sie wissen, dass Sie damit jedes Bauproblem lösen, ob für Innenbau, oder für Wand- oder Dachkonstruktion. Auf Wunsch dienen die Fabrikanten kostenlos mit Konstruktionsvorschlägen.

Heute und morgen dominiert die Leichtbauplatte

Der Vereinigung schweiz. Leichtbauplatten-Fabrikanten angeschlossene Firmen:

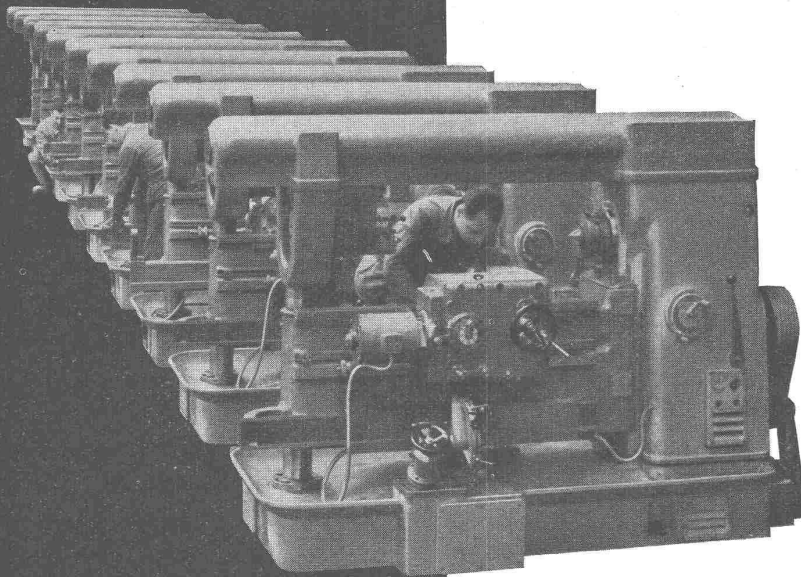
Gips-Union AG., Zürich
 T. Waldvogel, Thayngen
 Wilh. Brodtbeck AG., Pratteln

Herbag, Herstellung von Baustoffen AG., Rapperswil
 Jakob Calderara, Walzenhausen
 Arnold Spychiger, Langenthal

Sekretariat in Oberrieden a. Zürichsee

WERKZEUGMASCHINEN

Kopier-Starrdrehmaschinen



+GF+



HOLZBEARBEITUNGSMASCHINEN

Genauigkeits-Hobelmaschinen

**Aktiengesellschaft der Eisen- und Stahlwerke
vormals Georg Fischer, Schaffhausen (Schweiz)**

Tel. (053) 5 30 21

P 261

+GF+
P 261



*Beton wird
pervibriert*
nicht mehr gestampft

NOTZ & CO. AG.
BIEL

Verlangen Sie die kostenlose Zustellung
der Broschüre «Richtlinien für die An-
wendung der Pervibratoren»

B.A.G.

Turgi

BRONZEWARENFABRIK AG.
TURGI

Telephon 31111



Wir projektieren

Beleuchtungsanlagen
ohne Verbindlichkeit für Sie

Wir fabrizieren

Beleuchtungskörper
für jeden Zweck, in jedem Material

Wir liefern

Qualitäts-Erzeugnisse
auch im 6. Kriegsjahr

Besuchen Sie uns an der Mustermesse in Halle III

Stand 701 - Heimbeleuchtung

Stand 2027 - Technische Beleuchtung



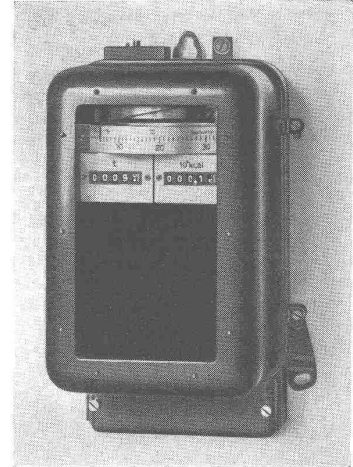
Wärmemengenzähler

für die Messung des Wärmeverbrauches von Warmwasser-Heisanlagen

Unmittelbare Ablesung der abgegebenen Wärmemenge in kcal. Gleichzeitige Anzeige der Wassermenge und der Temperaturdifferenz zwischen Vor- und Rücklauf. - Keine Hilfsstromquelle.

Die Wassermenge wird nach dem Druckunterschiedsverfahren gemessen, die Temperaturdifferenz durch Thermoelemente in einer einfachen Schaltung bestimmt.

Grosse Betriebssicherheit Geringe Wartung



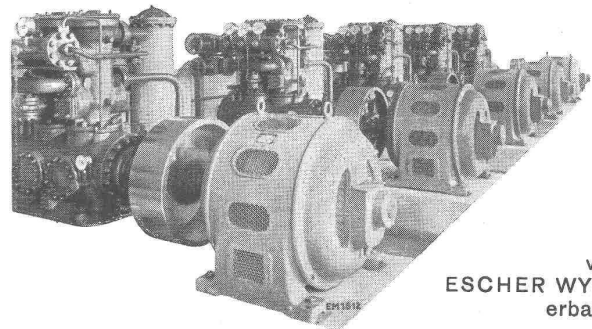
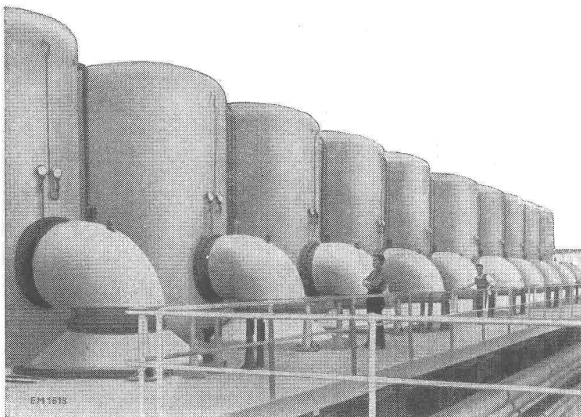
SIEMENS ELEKTRIZITÄTS-ERZEUGNISSE AG · ZÜRICH · LAUSANNE

ESCHER WYSS

als Pionier der

WÄRMEPUMPE

$\frac{1}{4}$ - $\frac{1}{8}$ des Stromverbrauches direkter Elektro-Heizung
Industrie-Heizanlagen und Trockenanlagen in Verbindung mit Kühlanlagen



von
ESCHER WYSS
erbaut:

erste rein elektrisch
geheizte Schwimmanlage
im HALLENBAD ZÜRICH

erste Anlage zur Heizung im
Winter und Kühlung im Sommer
im RATHAUS von ZÜRICH

Grösste Wärme-Pumpe der Welt
zum Eindampfen von stündlich 120000 kg
Wasser

Zusammen ergeben die gelieferten Anlagen
jährlich $\frac{1}{2}$ Million Tonnen Kohlenersparnis
= $\frac{1}{7}$ des Vorkriegsverbrauchs der Schweiz

Brown, Boveri & Cie. A.-G., Baden

Da das vielseitige Fabrikationsprogramm der A.-G. Brown, Boveri & Cie. es nicht erlaubt, an ihrem Muba-Stand (Halle V, Stand 1342 und Halle VI, Stand 1597) eine vollständige Uebersicht über ihre sämtlichen Erzeugnisse zu geben, wurde eine passende Auswahl aus verschiedenen Fabrikationszweigen getroffen. Maschinen und Apparate werden zum Teil im Betrieb vorgeführt; der Besucher kann sie selbst steuern, um ihren Aufbau und ihre Arbeitsweise besser kennenzulernen.

Auf dem Gebiete der elektrischen Kraftverteilung sind unter anderem Druckluftschneidapparate neuester Ausführung (Typ DB) für eine Nennspannung von 10, 20 bzw. 30 kV bei Abschaltleistungen von 400, 600 bzw. 1000 MVA von Interesse. Sie lassen sich auch mit Schnellwiedereinschaltvorrichtungen ausrüsten und können so vorübergehende Kurzschlüsse ohne Betriebsunterbruch abschalten. Wo Oelschalter den heutigen Netzverhältnissen nicht mehr entsprechen, ist ihr Ersatz durch Druckluftschneidapparate die gegebene Lösung.

Mehr denn je werden heute Regulieraufgaben, die früher die volle Aufmerksamkeit eines geschickten Maschinisten beanspruchten, automatischen Apparaten überlassen; sie lösen ihre Aufgaben mindestens ebenso gut, meistens sogar viel besser, als es von Hand möglich wäre. Da aber in kleineren und einfachen Anlagen vielfach kein Fachpersonal zur Uebersicht der Anlage vorhanden ist, müssen die verwendeten Apparate so geschaffen sein, dass sie weder Bedienung noch Unterhalt benötigen; dazu müssen sie einfach und robust konstruiert sein. Der Brown Boveri Wälzsektor-Regler entspricht diesen Bedingungen in jeder Beziehung. Er besitzt keine Teile, die sich abnutzen oder verstellen können; er arbeitet ohne jede Wartung und Uebersicht und eignet sich daher ganz besonders für kleinere Anlagen. Seine grosse Anpassungsfähigkeit, das leichte Einstellen der Rückführung und der Dämpfung ergeben den idealen Apparat für jede Maschine, gleich welcher Herkunft und Konstruktion.

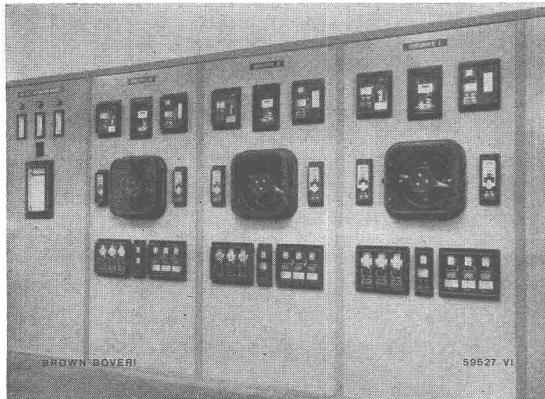


Abb. 1. Generatorschutzeinrichtung und Spannungsschnellregler für drei 20 000 kVA-Generatoren. Alle neueren Gross-Kraftwerke sind mit Brown Boveri Generatorschutzeinrichtungen ausgerüstet.

Generatorschutzeinrichtungen (Abb. 1) bezwecken das sofortige Anzeigen unzulässiger Beanspruchungen durch Ueberspannung oder zu grosse Erwärmungen durch optische und akustische Signale; sie lokalisieren ferner Wicklungsschlüsse, die bei jeder Maschine eintreten können. In jahrelangem Aufbau wurden vollständige Schutzvorrichtungen geschaffen, die sämt-

liche Fehlerquellen zu erfassen erlauben. Unter den verschiedenen Schutzeinrichtungen für elektrische Apparate, vor allem für Motoren und Generatoren, spielt der Differentialschutz eine wichtige Rolle. Er zeichnet sich durch die Einfachheit des Prinzips, durch seine absolute Selektivität und durch äusserst kurze Abschaltzeiten aus. Zum Schutze von Transformatoren ist eine Sonderausführung nötig, weil der normale Apparat beim Zuschalten eines Transformators wegen Stromstoss anspricht und dadurch die angeschlossene Einheit unverzüglich abschaltet, sofern nicht besondere Gegenmassnahmen getroffen werden. Es mussten daher bis heute umständliche Zusatzapparate, Schalterkontakte und Verbindungsleitungen in Kauf genommen werden, die die Schwierigkeit wohl beseitigten, aber andererseits ungünstige Rückwirkungen auf die Empfindlichkeit des Schutzes brachten.

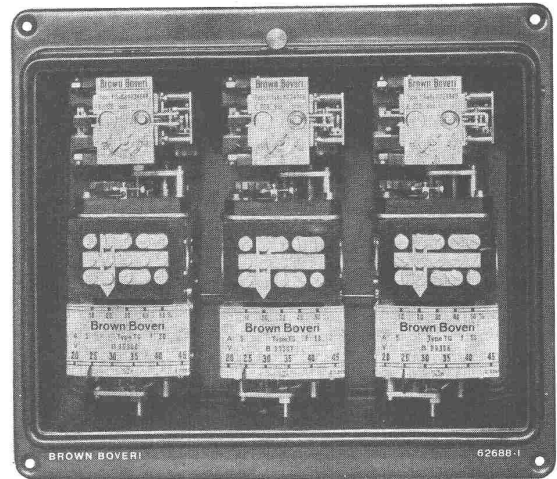


Abb. 2. Einschaltssicheres Prozentdifferentialrelais Typ TG für Transformatoren.

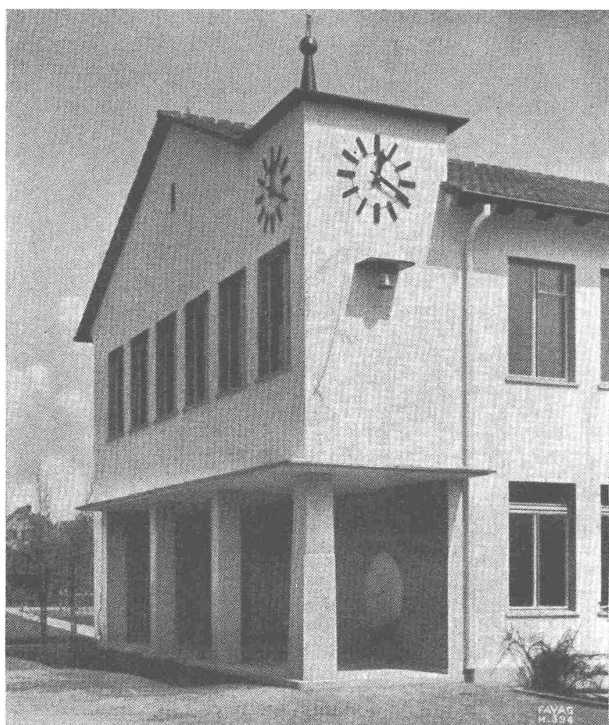
Das neue einschaltssichere Prozentdifferentialrelais Typ TG für Transformatoren (Abb. 2) löst dieses alte Problem in vollkommener Weise; alle bisher nötigen zusätzlichen Einrichtungen mit ihren mannigfachen Nachteilen verschwinden und dem Differentialschutz wird auch für Transformatoren die ursprüngliche Einfachheit des Prinzips zurückgegeben. Die Wirkungsweise beruht darauf, dass der Einschaltstrom eine mechanische Schwingung im Kontaktsystem des Relais anregt, die diesen Einschaltstrom eindeutig von dem Strom, der bei einer Störung im Transformator auftritt, unterscheidet. Auf diese Art wird die unerwünschte Kontaktgabe beim Einschalten verhindert, während bei einer Störung in kürzester Zeit selektiv abgeschaltet wird. Die Wirkungsweise des neuen Relais kann im Leuchtschirm eines Kathodenstrahl-Oszillographen an der Muba verfolgt werden.

Die Elektroschweissung findet in allen Gebieten der metallverarbeitenden Industrie eine ständig steigende Anwendung. Die Gleichstrom-Schweissumformer haben dank ihrer trägheitslosen Charakteristik vorzügliche Zündeigenschaften und gewährleisten ruhiges Schweißen aller Elektroden und Stähle in jeder Lage. Der neue Schweissumformertyp Typ TLsk 20 a (Abb. 3) ist für kleine und mittlere Schweissbetriebe bestimmt. Er zeichnet sich durch eine robuste und betriebssichere Konstruktion aus.

Von allen Verbindungsverfahren für schweiszbare Stähle und Nichteisenmetalle ist die elektrische Widerstandsschweissung (Fortsetzung siehe Anzeigenseite 10.)

Eternit Fassadenschiefer
sind noch erhältlich in den bekannten, hübschen Farben. Eine solche Verkleidung ist der beste Schutz des Holzbaues.

ETERNIT A.G. NIEDERURNEN TEL. 4 15 55



Architekt: H. HOHLOCH, Winterthur

ELEKTRISCHE UHREN

für Schulhäuser, Kirchen usw.

Schulhaus mit elektrischer Uhrenanlage bestehend
aus:

Eine Hauptuhr mit Kontakten zur Abgabe von
Zeitzeichen für Schulbeginn, Pausen und Schul-
schluss; zwei Fassadenuhren 160 cm Durchmesser
und andere Nebenuhren im Innern

FAVAG

Fabrik elektrischer Apparate A.-G.
NEUENBURG

Mustermesse Basel, Halle V, Stand 1258

SAUTER

Regler und Schaltapparate
für Heizung, Lüftung, Kühlung und Luftkonditionierung

Elektrifizierung
industrieller Wärmeanlagen, Grossboiler, Elektrodampf-
Kessel

FR. SAUTER A.-G., Fabrik elektr. Apparate, BASEL

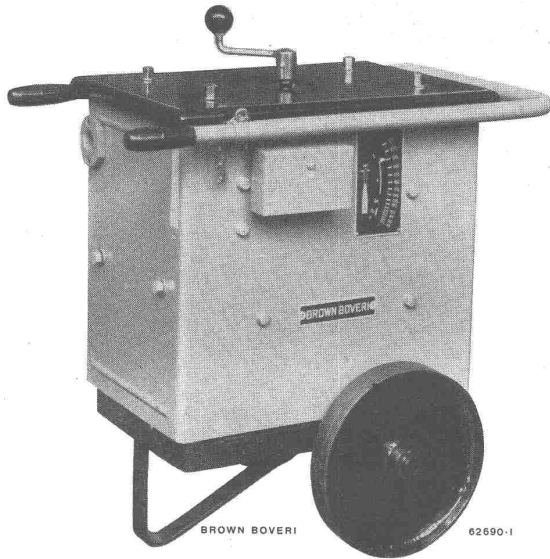


Abb. 3. Der neue Brown Boveri Lichtbogen-Schweisstransformator Typ TLsk 20 a für 40 bis 200 A.

die wirtschaftlichste. Die an der Muba gezeigte Punkt-schweissmaschine ist für verschiedene Druckprogrammsteuerungen ausgeführt und sichert auch bei hoher Produktion beste Qualität der Schweissung. Zur Einleitung des Schweissprozesses genügt ein Druck auf das Fusspedal oder auf einen Druckknopf, worauf je nach dem eingestellten Programm die Schweissung automatisch durchgeführt wird. Näheres siehe im Textteil dieses Heftes.

Von besonderem Interesse sind die ausgestellten Erzeugnisse aus dem Gebiete der Hochfrequenz-, Nachrichten- und Fernwirktechnik. Am Messestand wird das Modell einer Fernwirkanlage demonstriert. Mit einer solchen Einrichtung kann z. B. eine Wechselstromleistung stetig oder stufenweise fernreguliert werden, von einem entfernten Ort irgend ein Messwert (Volt, Ampère, Kilowatt, $\cos \varphi$ usw.) fernübertragen oder zurückgemeldet, oder eine Maschinengruppe durch Fernsteuerung ein-

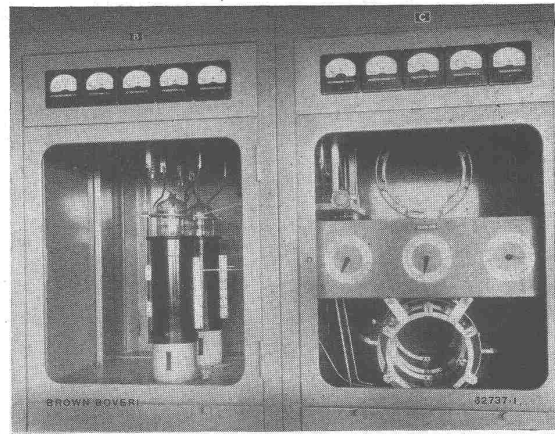


Abb. 4. Röhren- und Spulenschrank einer 10 kW Vorstufe eines 100 kW Mittelwellensenders.

und ausgeschaltet werden. Die ausgestellten serienmässig hergestellten kleinen Spezialröhren sind für Dezimeterwellengeräte bestimmt und die verschiedenen Gross-Senderöhren für 10 und 50 kW gehören zu ebenfalls von Brown Boveri hergestellten Gross-Sendern (Abb. 4) für Kurz- und Mittelwellen.

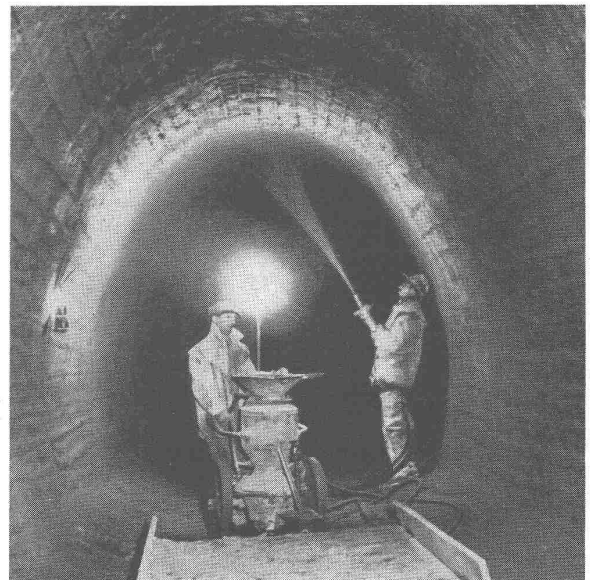
Notz & Co. A.-G., Biel

Die Ausstellung der Firma Notz & Co. in Halle VIII (Bau-messe), Stand 2304, lenkt die Aufmerksamkeit der Besucher ganz besonders auf die Verwendung der Pervibratoren im Hochbau. Es werden die Modelle ENP 45 mit 45 mm \varnothing und EZP 60 mit 60 mm \varnothing gezeigt. Der elektrische Pervibrator EZP 60, der an der letztjährigen Messe so viel Erfolg hatte, wird wahrscheinlich auch dieses Jahr in der verbesserten Ausführung grosses Interesse erwecken. Die neueste Entwicklung hat der Pervibration des Betons auch im Hochbau ein weites Feld eröffnet. Billig und zuverlässig, daher wirtschaftlich, finden die elektrischen Pervibratoren nicht nur dort Verwendung, wo die Pervibration vorgeschrieben ist, sondern auch dort, wo die Cementknappheit eine tadellose Verdichtung des Betons bedingt.

Plastiment
hat sich bewährt



KASPAR WINKLER & CIE./ZÜRICH-ALTSTETTEN



Stuag

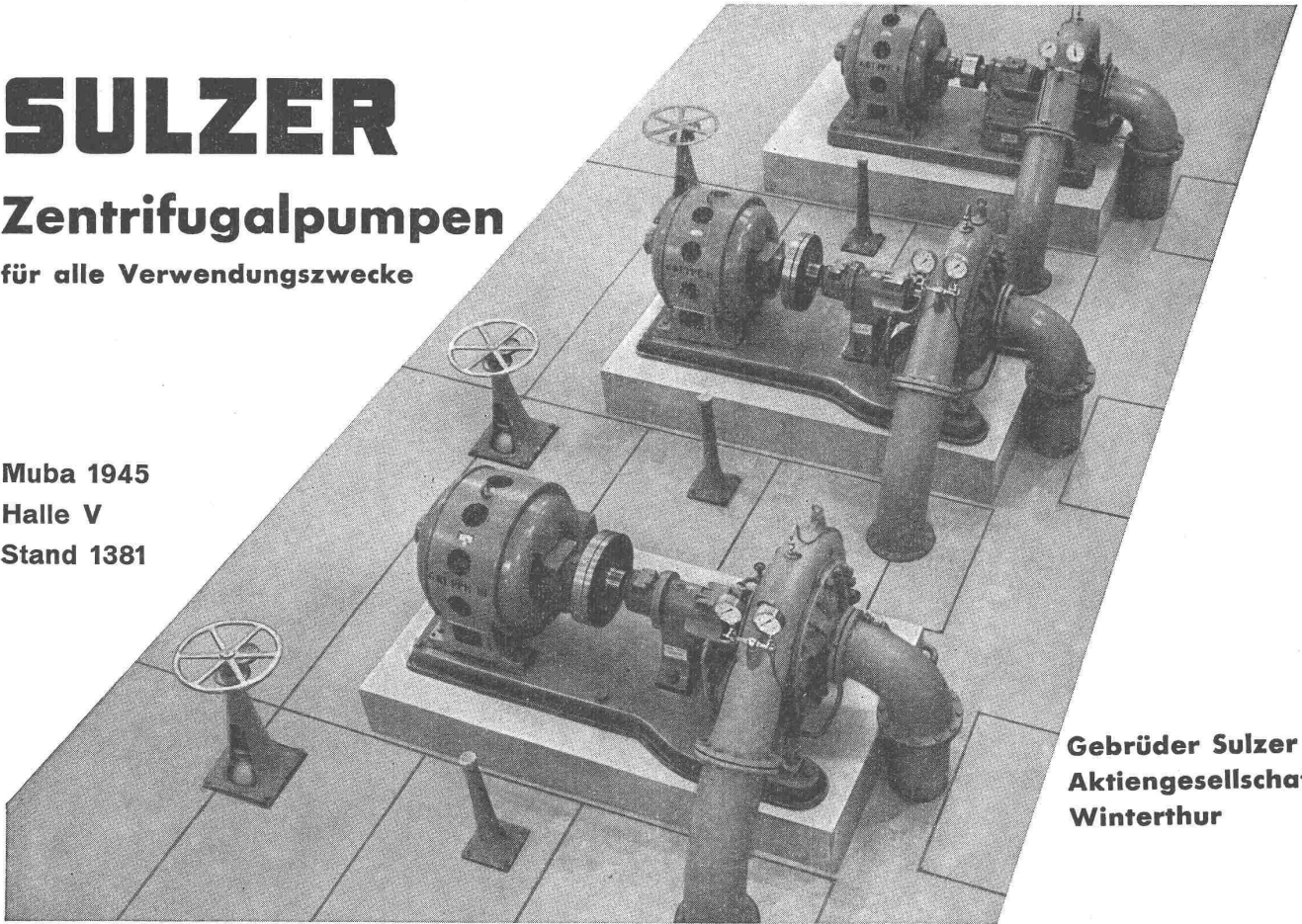
Schweiz. Strassenbau- und Tiefbau-Unternehmung A.G.

SULZER

Zentrifugalpumpen

für alle Verwendungszwecke

Muba 1945
Halle V
Stand 1381



Gebrüder Sulzer
Aktiengesellschaft
Winterthur

FÜR HÖCHSTE ANFORDERUNGEN

SCHINDLER AUFZÜGE

SCHINDLER & CO. A.G.
LUZERN. GEGR. 1874

8350



Lufttechnische Anlagen für Gewerbe und Industrie
Lüftung – Vollautomatische Klimaanlage
Trockenapparate – Staubabsaugungen
Entnebelungs- und Filteranlagen
Luftbefeuchtung – Dunstabsaugung
Gasschutzanlagen

VENTILATOR AG., STÄFA (Zeh.)

TELEPHON (051) 93 01 36

Technisches Zweigbureau in Zürich, Bahnhofquai 15, Telephon 27 01 05

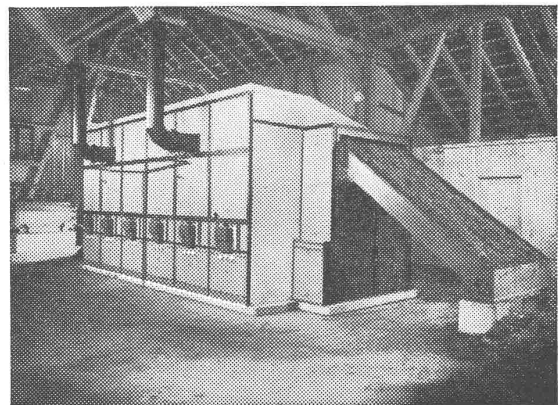
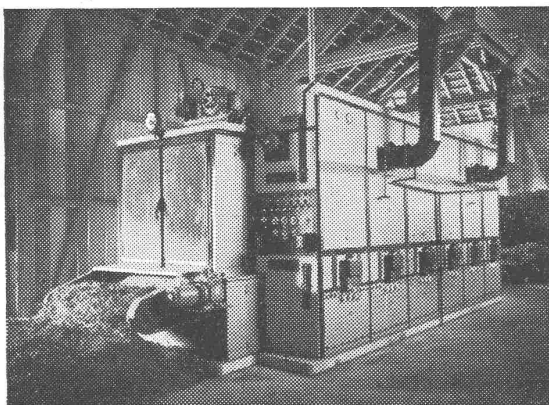
Mustermesse: Stand 2527, Halle IX, Gruppe 12

BANDTROCKNER bis 1000 kW Anschlusswert

für landwirtschaftliche und Molkerei-Genossenschaften usw.

HURDENTROCKNER 15 bis 50 kW

für Gutsbetriebe, Gemeinden usw., geeignet für Gras, Gemüse, Obst, Körner etc.



U. AMMANN AG. MASCHINENFABRIK, LANGENTHAL

OERLIKON



zeigt Ihnen an der

Mustermesse Basel

14.—24. April 1945

Stand 1382

Halle V

einige interessante Neukonstruktionen

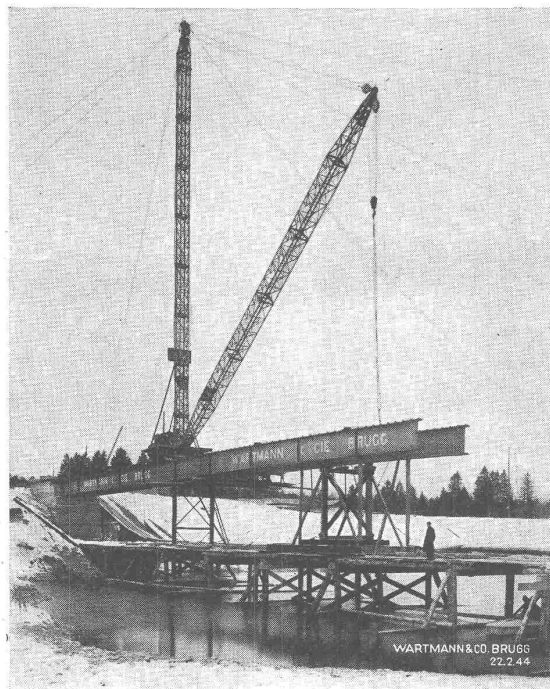
Unsere Fachleute im Stand 1382, Telefon 21966, freuen sich, Ihnen mit Auskünften jeder Art zu dienen

MASCHINENFABRIK OERLIKON, ZÜRICH (TEL. 46 85 30)

Bureaux in Zürich, Bern und Lausanne

WARTMANN & CIE

STAHLBAU • KESSELSCHMIEDE • BRUGG



Unsere technische Leistungsfähigkeit und unsere grossen Lagerbestände ermöglichten uns auch während der Kriegszeit die Lösung bedeutender Stahlbau-Aufgaben

Ernst Scheer A.-G., Stahlbau und Maschinenfabrik, Herisau

Die Firma benützt die Gelegenheit, in der neuen Maschinenhalle die Erzeugnisse ihrer Abteilung «Betriebsrichtungen aus Stahl» auszustellen, die sie seit Jahren als Spezialistin auf diesem Gebiete herstellt. Sie gibt verschiedene neue Anregungen für die immer rationellere und raumsparendere Aufnahme von Akten, Waren und Kleidern in Garderobe, Bureau, Archiv, Magazin und Werkstatt. Die aus der ganzen Schweiz zur Verfügung stehenden Referenzen von bereits ausgeführten Arbeiten lassen erkennen, dass die Firma auch den kompliziertesten Ansprüchen gerecht zu werden vermag. Trotz den Schwierigkeiten in der Materialbeschaffung liefert Scheer noch immer **Stahlmöbel**, wie: verschliessbare, normalisierte Schubladenblöcke für kostspielige Werkzeuge, Schubladen in jeder gewünschten Einteilung, angepasst an die besonderen Verhältnisse der unterzubringenden Werkzeuge, dann Schubladenblöcke für wertvolle Kleinteile, wie z. B. für die Uhrenindustrie, sowie **Planschränke** zur Unterbringung von Zeichnungen vom kleinsten bis zum grössten Normalformat in ungefaltetem Zustande.

Als weitere Möbel für die Industrie sind an der Ausstellung zu erwähnen: Arbeiter- und Bureaukleiderschränke, Werkzeug-schränke, Arbeitstische und Werkbänke, neuzeitliche Arbeitsstühle und Hocker, Magazingestelle für jede Art von Waren, Aktenschränke mit Einschiebetüren, Archivgestelle, Archiv-schränke, Archivleitern, Transportgeräte aller Art, inklusive Container. Das aufgelegte Bildmaterial illustriert die praktische Anwendung der aufgestellten Gegenstände und weist auf das weitere Fabrikationsprogramm der Abteilungen «Stahlbauten» und «Maschinen für den Strassenbau und -unterhalt» der Firma hin.

Minimax A.-G., Zürich

Die Minimax A.-G. stellt an ihrem Stand 2285 in Halle VIII, Gruppe 16, ihre altbekannten Handfeuerlöcher aller Systeme und Grössen aus, die für jeden Verwendungszweck spezialisiert sind. Besondere Beachtung verdient das Luftschaumrohr, von dem über 250 Stück bei der Armee, den Feuerwehren und in der Industrie im Gebrauch stehen. Gegenüber andern ähnlichen Konstruktionen weist es den Vorteil auf, dass es mit einer Mannschutzbrause ausgerüstet ist, durch die man sich dem Brandherd unmittelbar nähern und somit den vom Rohr produzierten Schaum aus nächster Nähe auf das Brandobjekt schleudern kann. In der Praxis hat sich in verschiedenen Fällen gezeigt, dass Rohre ohne diese Vorrichtung infolge der vom Brandobjekt ausstrahlenden

Hitze nicht eingesetzt werden konnten. Der kompakte Schaumstrahl ohne Streuung ist ein weiterer Vorteil des Rohrs, dessen Schaumproduktion daher ohne irgendwelchen Verlust zum Löschen dienstbar gemacht werden kann. Beachtenswert sind der Handschaumlöcher, mit dem die von keinem andern Apparat ähnlicher Konstruktion erreichte Schaummenge von 150 l erzielt wird, ferner der CO₂-Schnelllöcher, mit dem Schnee mit einer Abkühlung bis zu -72° C und 3000 l Gas erzeugt werden. Vertrieb in den Händen der Minimax A.-G. liegt, sind weitere Ausser dem offiziellen Modell der Luftschutzweimerspritze, deren leistungsfähigere Typen von Luftschutzgeräten zu sehen. Der Automobilist, der seinen Wagen wieder instandsetzt, findet passende kleine Handlöcher, die auch die häufigen Brände der Ersatzbrennstoffe löschen, der Elektrotechniker nichtstromleitende Spezialfeuerlöcher, der Chemiker solche für Chemikalienbrände, kurz, es gibt keinen Brand, für den nicht ein Minimax-Löschgerät ausprobiert worden und worüber nicht am Minimax-Stand Auskunft erhältlich wäre, wie er am schnellsten und zweckmässigsten gelöscht wird.

Metallbau Koller A.-G., Basel

Im Stand 2275, Halle VIII, zeigt die Firma Koller ihre bekannten Qualitätsbeschläge für Fenster, Türen und Oberlichter. Diese Verschlüsse unterscheiden sich von anderen Beschlägen durch grundlegende Neuerungen; u. a. wird ein patentierter Uniko-Verschluss vordemonstriert, der eine wirkungsvolle Kreislauflüftung ermöglicht. Es braucht für dieses Beschläge weder Massangaben noch besondere Anweisungen für die Montage; dabei kann es vom kleinsten bis zum allerschwersten Flügel verwendet werden, sei es für nach innen oder nach aussen öffnende Flügel. Besondere Beachtung dürften auch die zweckmässigen und konstruktiv schönen Beschläge finden, die in der Wirkungsweise denkbar einfach und angenehm in der Bedienung sind. Im neuen Kantonsspital Zürich sind diese gut durchdachten und schönen Verschlüsse zur Anwendung gekommen.

Ferner zeigt Metallbau Koller ein neues Schiebefenster in Metall. Diese leicht und geräuschlos, absolut dichtschliessende Konstruktion dürfte das bestausgearbeitete Fenster sein. Auch in formaler Beziehung ist es überaus gediegen. Storen und Roll-laden sind direkt eingebaut.

*

Jedenfalls hat auch der Verdienstvollste der Heimat mehr zu danken, als diese ihm. Und wem die Heimat Unrecht getan, der soll ihr begegnen wie einer Mutter in solchem Falle. So lehrte Pythagoras.

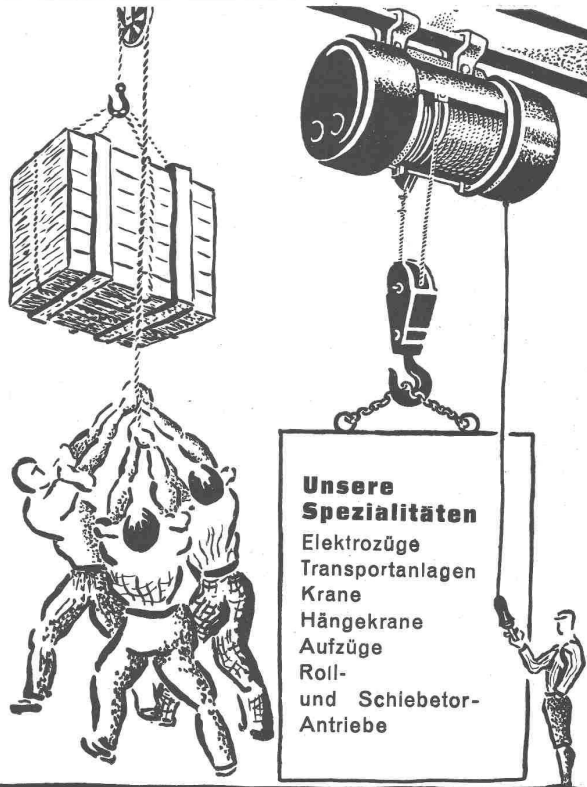
Jakob Burckard



Pressluft- Bohr- u. Abbruchhämmer Niethämmer

SCHWEIZERISCHE MUSTERMESSE BASEL
STAND 1501 - HALLE VI

SCHWEIZERISCHE INDUSTRIE-GESELLSCHAFT
NEUHAUSEN AM RHEINFALL



**Unsere
Spezialitäten**
Elektrozüge
Transportanlagen
Krane
Hängekrane
Aufzüge
Roll-
und Schiebetor-
Antriebe

UTO AUFZUG- u. KRANFABRIK A.G.
ZÜRICH-ALTSTETTEN Tel. 255310

Schweizerischer Verband beratender Ingenieure

Association Suisse des Ingénieurs-Conseils (ASIC) Gegründet 1912
Fondée en

Die Mitglieder des Verbandes sind unabhängige schweizerische Ingenieure mit Hochschulbildung und ausgedehnter Erfahrung. Sie beschäftigen sich in ihren speziellen Tätigkeitsgebieten mit Projektierungen, Bauleitungen, Beratungen, Schätzungen, Gutachten, Schiedsgerichten, Ueberwachung und Prüfung von Arbeiten und Lieferungen. — Nähere Auskunft erteilen die Mitglieder, sowie das Sekretariat, Pelikanstrasse 6, Zürich, von dem auch eine Liste mit weiteren Angaben über die einzelnen Mitglieder und ihre Tätigkeit bezogen werden kann.

M. Bärlocher, Bau-Ing.
Speziell Wasser- und Tiefbau, Strassenbau
Kurfürstenstr. 70, Tel. 23 44 29 **Zürich**

H. Blattner, Bau-Ing.
Speziell Wasser- und Tiefbau
Nüscherstr. 30, Tel. 25 38 20 **Zürich**

Dr. h. c. J. Büchi, Bau-Ing.
Speziell Wasserkraftanlagen
Bahnhofstr. 38, Tel. 23 83 92 **Zürich**

Dr. sc. techn. M. Ebner, Ingénieur civil
Spécialement aménagement de forces hydrauliques et distribution d'eau
15 Rue Beau-Séjour, Tél. 385 00 **Lausanne**

H. Eichenberger, Bau-Ing.
Speziell Tiefbau, Wasserkraftanlagen, Eisenbeton
Weinbergstr. 17, Tel. 28 38 78 **Zürich**

Alb. Eigenmann, Maschinen-Ing.
Speziell Heizung, Lüftung, Sanitäre Anlagen
Villa Isola, Tel. 8 78 **Davos-Dorf**
Wydlerstr. 6, Tel. 91 46 88 **Kilchberg-Zch.**

M. P. Enderlin, Bau-Ing.
Speziell Wasser- und Tiefbau, Strassenbau, Kulturtechnik
Gäuggelistr. 49, Tel. 2 27 20 **Chur**

P. F. Fornallaz, Dipl. Ing.
Speziell Betriebsführung und Betriebsorganisation
Möhrlstr. 29, Tel. 26 26 07 **Zürich**

E. B. Geering, Bau-Ing.
Speziell Eisenbeton-, Stahl- und Holzbau
Riehenstr. 64, Tel. 46 83 22 **Basel**

H. Gicot, Ingénieur civil
Spécialement travaux publics et hydrauliques, constructions civiles, béton armé
Avenue du Moléson 14, Tel. 6 69 **Fribourg**

W. Groebli, Bau-Ing.
Speziell Industriebauten, industrielle Organisation
Pelikanstr. 6, Tel. 27 05 96 **Zürich**

Dr. h. c. H. E. Gruner, Bau-Ing.
Speziell Wasserbau
Nauenstr. 7, Tel. 4 59 86 **Basel**

G. Gruner, Bau-Ing.
Speziell Wasserbau und Tiefbau
Nauenstr. 7, Tel. 4 59 86 **Basel**

W. Hugentobler, Bau-Ing.
Speziell Wasser- und Tiefbau, Strassenbau
Rorschacherstr. 21, Tel. 2 78 06 **St. Gallen**

P. Kipfer, Bau-Ing.
Speziell Eisenbeton und Industriebau
Monbijoustr. 97, Tel. 5 20 40 **Bern**

Ad. Meier, Bau-Ing.
Speziell Eisenbeton, Stahl- und Holzbau
Florhofstr. 2, Tel. 95 66 47 **Wädenswil**

Herm. Meier, Maschinen-Ing.
Speziell sanitäre Anlagen
Bahnhofquai 15, Tel. 23 19 48 **Zürich**

A. Meyer-Stehelin, Bau-Ing.
Speziell Eisenbeton- und Stahlbau
Steinenvorstadt 36, Tel. 285 60 **Basel**

Ed. Pigeon, ingénieur civil
Spécialement travaux publics et hydrauliques, drainages, béton armé et constructions industrielles
Boulevard du Théâtre 6, Tel. 5 07 23 **Genève**

H. Roth, Bau-Ing.
Speziell Wasserkraftanlagen
Wernerstr. 24, Tel. 3 53 33 **Bern**

H. Scherer, Bau-Ing.
Speziell Stahlbau, Eisenbetonbau
Hertensteinstr. 68, Tel. 2 06 88 **Luzern**

H. W. Schuler, Elektro-Ing.
Speziell elektr. Anlagen für Bahnen und Industrie, Stark- und Schwachstrom-Verteilanlagen für Grossbauten
Tödistr. 9, Tel. 23 91 84 **Zürich**

L. Simmen, Bau-Ing.
Speziell Hoch- und Tiefbau
Talacker 34, Tel. 27 30 76 **Zürich**

Ph. Stahel, Bau-Ing.
Speziell Tiefbau, Wasserbau, Eisenbeton
Augustinergasse 3, Tel. 3 41 09 **Basel**

A. Studer, Ingénieur civil
Spécialement travaux publics et hydrauliques, constructions civiles, béton armé
7 Rue St. Honoré, Tél. 5 19 58 **Neuchâtel**

H. Vautier, Ingénieur-civil
Spécialement travaux publics, constructions civiles, travaux hydrauliques
Grand' Rue 9, Tél. 9 55 26 **Nyon**

Th. Vögeli, Bau-Ing.
Speziell Wasser- und Tiefbau, Strassenbau
Belairweg 2, Tel. 2 16 12 **Thun**

O. Ziegler, Bau-Ing.
Speziell Eisenbetonbau, Stahlbau, Strassenbau
Kaufhausgasse 2, Tel. 2 19 13 **Basel**

Ventilator A.-G., Stäfa-Zürich

Diese seit 1890 auf den Bau von Ventilatoren und lufttechnischen Anlagen und Apparaten spezialisierte Firma stellt im Stand 2527, Halle IX, interessante Apparate aus der Lüftungs- und Wärmetechnik aus. Der vorgeführte Dämpfeschrank wird zum Dämpfen der Garne in Strangen oder auf Spulen, ferner zum Entwickeln und Fixieren von indanthrengefärbten oder -gespritzten Stoffen benützt. Der Prozess vollzieht sich gleichmässig und ohne Benachteiligung der Faser. Der ausgestellte Trockenschrank, eine nach neuesten Erkenntnissen auf dem Gebiet der Trocknung geschaffene Maschine, gewährt infolge Luftumwälzung eine gleichmässige, rasche und schonende Behandlung des Trockengutes. Der Schrank besteht aus einem Apparateteil und zwei Trockenabteilen, wobei jederzeit die Möglichkeit besteht, später ein drittes Trockenabteil anzugliedern. Zur Luftumwälzung dient ein Axialgebläse mit höchstem Wirkungsgrad. Die einzelnen Abteile sind für sich abschliessbar, somit kann das eine oder andere ausser Betrieb gesetzt werden. Ferner sind Zentrifugalventilatoren von verschiedenen Serien und für mannigfache Zwecke ausgestellt. Sie zeichnen sich aus durch eine gefällige, kräftige Bauart und sind das Ergebnis einer langjährigen Erfahrung auf diesem Spezialgebiet.

Carl Maier & Cie., Schaffhausen

Diese Spezialfirma für elektrische Schaltapparate und Verteilanlagen zeigt in Halle V, Stand 1386 als Neukonstruktion einen Motorschutzschalter für Drehstrommotoren bis 15 A 500 V. Die Auslösung des Schalters bei Ueberlastung des Motors erfolgt durch die bekannten Bimetall-Auslöser, mit Einstellbereichen von 0,1 bis 16 A. Für die Anordnung der Anschlussklemmen wurde, auf Grund der Erfahrung, dass bei kleinen Apparaten der Anschluss von dicken Drähten gewisse Schwierigkeiten bietet, eine neue Lösung verwendet. Die Anschlussklemmen befinden sich im Gehäuse-Unterteil. Der eigentliche Schalter wird erst nach Anschluss der Drähte im Gehäuse-Unterteil über den Anschlussklemmen befestigt. Aus dieser Anordnung ergeben sich bei der Montage verschiedene Vorteile: leichte Zugänglichkeit der Anschlussklemmen, Zeitersparnis beim Anschliessen, leichtes Anschliessen von Aluminium- und Kupferdrähten bis 10 mm² Querschnitt, Anschluss von Netz und Motor aus beliebiger Richtung, von oben, von unten oder beide von der gleichen Seite her. Wegen seiner grossen Abschaltleistung benötigt der neue Motorschutzschalter keine besonderen Schmelzsicherungen als Kurzschlusschutz. Die auch für die kleinsten Einstellbereiche genügenden Vorsicherungen von max. 40 A sind

praktisch in allen Fällen als Querschnittschutz der Zuleitung schon vorhanden. Bei der Montage ergibt sich daraus eine wesentliche Vereinfachung, indem eine grosse Zahl von Motoren an eine Leitung ohne dazwischengeschaltete Schmelzsicherungen angeschlossen werden können. In Uebereinstimmung mit der grossen zulässigen Vorsicherung sind auch die Anschlussklemmen des Schalters so beschaffen, dass an jeder Klemme eine durchgehende Hauptleitung oder zwei Leitungen von je max. 10 mm² Querschnitt angeschlossen werden können. Damit werden besondere Abzweigdosen für den Anschluss von mehreren Schaltern an die gleiche Leitung erspart.

Die vermehrte Verwendung von Wärmeapparaten im Haushalt ergibt eine starke Belastung der Verteilnetze während bestimmten Spitzenzeiten. Um den gleichzeitigen Anschluss einer grossen Zahl von Verbrauchern zu verhindern, werden z. B. Boiler mit Sperrschaltern ausgerüstet. Die Belastungsspitze wird dadurch noch nicht genügend gebrochen. Glätteisen, Wärmeplatte, Strahler, Heizkissen usw. können trotzdem alle gleichzeitig angeschlossen werden. CMC-Kleinautomaten, Typ JL gestatten jedem Energiebezügler, gemäss den örtlichen Verhältnissen eine bestimmte maximale Energiequote zuzuteilen. Der CMC-Kleinautomat wirkt als Strombegrenzer. Wird die zugelassene Leistung überschritten, so schaltet der Strombegrenzer die ganze Installation ab. Nach Reduktion der angeschlossenen Verbraucher kann der CMC-Kleinautomat wieder eingeschaltet werden. Eine Verzögerung der Ausschaltung gestattet, Verbraucher mit Einschaltströmstössen, wie Glühlampen, Motoren und Transformatoren ohne Ansprechen des Strombegrenzers einzuschalten. An einem Demonstrationsmodell wird die Wirkungsweise des CMC-Kleinautomaten gezeigt.

Ausser den normalen Schaltapparaten und Schützen zeigt die Firma Carl Maier & Cie. eine stahlblechgekapselte Verteilanlage. Solche Verteilanlagen werden an Stelle der bisher üblichen offenen Sicherungstafeln verwendet. Die gekapselten Verteilanlagen erfordern wenig Platz; sie werden gemäss den örtlichen Verhältnissen aus Normalelementen zusammengebaut und enthalten nach Bedarf Sicherungen, Schalter, Schützen und Messapparaturen. Die Kästen sind staub- und spritzwasserdicht und können überall in Werkstätten, Büroräumen, Magazinen usw. montiert werden.

Eben deswegen hat uns Gott der Zukunft Schoss verdunkelt, dass wir lernen, in echtem Heldentum und hingebendem Vertrauen das Rechte tun, ohne nach dem Gelingen zu fragen, ohne die Anstrengung mit dem Kampf zu messen.

Jeremias Gotthelf

KABELWERKE BRUGG AG.

BLEIKABEL aller Art

für **Stark-** und **Schwachstrom**

DRAHTSEILE

für alle Anwendungsgebiete, wie Aufzüge, Berg-, Luft- und Schleppseilbahnen, Schlittenaufzüge, Skillifts

Spezialität: Das bestbewährte, patentierte, spannungs- und drallfreie Drahtseil

„TRU-LAY-BRUGG“.



Luftseilbahn Beckenried-Klewenalp

(Behördl. bewilligt am 27. 8. 1940 gem. B. R. B. v. 3. 10. 1939)



LÜFTUNG
ENTSTAUBUNG
HEIZUNG
KLIMA - ANLAGEN

J. RUCKSTUHL A.G.
BASEL RÜMELINBACHWEG 6/8

SÉCHERON

Generatoren und Motoren

Transformatoren

Elektrische Zugförderung

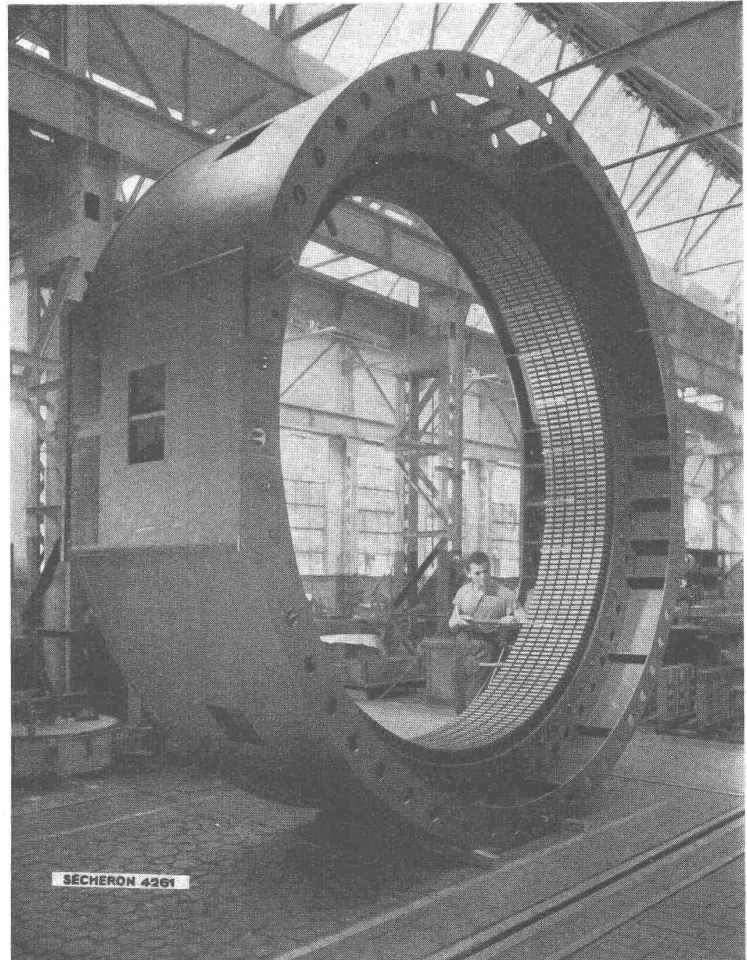
Trolleybusse

Selbsttätige Regler

Pumpenlose

Quecksilberdampf-Gleichrichter

Elektroschweissung



Arbeit am geblechten Stator eines
4000 kVA Sécheron-Generators

An der diesjährigen Mustermesse stellt Sécheron das berühmte
Schweissmaterial aus.

Alle Fachleute können den Schweissdemonstrationen beiwohnen
die im

STAND 1515

MUBA 1945

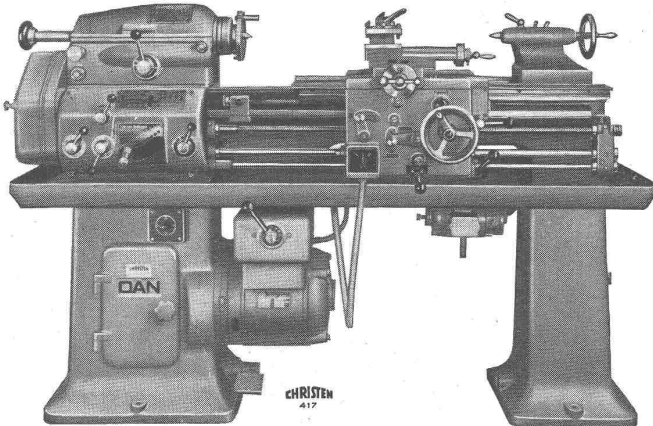
HALLE VI

stattfinden

S. A. DES ATELIERS DE SÉCHERON - GENÈVE

Christen & Co. A.-G., Bern

Der auch dieses Jahr wiederum sehr reichhaltig besetzte Stand Nr. 1584, Halle VI, vermittelt ein eindrucksvolles Bild über das weitgespannte Verkaufs- und Vertriebsprogramm dieses bekannten Unternehmens der Werkzeugmaschinenbranche. Das in Fabrikationsgemeinschaft mit den Maschinenfabriken Aciera



Genauigkeits-Zug- und Leitspindel-Drehbank DAN, vollständige Neukonstruktion mit zwölf Spindeldrehzahlen zwischen 45 und 180 U/min.

S. A., Le Locle, Wifag, Bern, und Simonet & Co. A.-G., Solothurn entwickelte Konstruktionsprogramm umfasst die weitverbreiteten Genauigkeits-Bohrmaschinen, Fräsmaschinen und Drehbänke, von denen an der diesjährigen Ausstellung zahlreiche, mit konstruktiven Neuerungen versehene Modelle im Betrieb vorgeführt werden: Schnellläufer-Tisch- und Ständerbohrmaschinen für Bohrleistungen 0,5—18 mm, in ein- und mehrspindiger Ausführung, mit gestufter und stufenloser Drehzahlregulierung, sodann Werkzeugmacher- und Universal-Fräsmaschinen Typen F 12, F 3 und F 4, wovon der letzte — eine vollständige Neukonstruktion — mit stufenloser Regulierung der Spindel-drehzahlen und der Vorschubgeschwindigkeiten ausgestattet

ist, und endlich Mechaniker- und Produktions-Drehbänke Atlantic, Dan und Unic.

Ausserdem ist eine reiche Auswahl anderer bekannter Christen-Spezialitäten ausgestellt: Tisch- und Säulenbohrmaschinen bis 10 bzw. 20 mm Bohrleistung, in preiswerter Ausführung, für vorwiegenden Gebrauch in kleinen Werkstätten, Schlossereien etc.; Gravier- und Kopier-Fräsmaschinen in drei verschiedenen Grössen (Fabrikant Lienhard & Cie., La Chaux-de-Fonds), Elektro-Schleif- und Poliermaschinen in allen Grössen (Fabrikant Aug. Joos, Frauenfeld), Spiralbohrer-Schärfmaschine Trippel für \varnothing bis 25 mm. Schliesslich sind aus der Werkzeug- und Apparateschau neben anderem die bekannten Christen-Bohrfutter, System Jacobs (Fabrikant Mandrin G. m. b. H., Erlach), ein Profilprüfgerät und ein Rundlaufprüfgerät besonders zu erwähnen. Für alle diese Erzeugnisse ist charakteristisch die bewährte Konstruktion und sorgfältige Ausführung.

Schweizerische Isola-Werke, Breitenbach

Die Firma zeigt auf Stand Nr. 1388, Halle V, interessante Leitertypen mit der bewährten Soflex-Isolation aus thermoplastischem Kunststoff. Besonders zu erwähnen sind die Kabel für den Anschluss von Kochherden, sowie die Vierleiterkabel für den Anschluss von fahrbaren Motoren usw. Dieser Kabeltyp besitzt einen Mantel aus Soflex, der hervorragende Kältebeständigkeit und Widerstandsfähigkeit gegen mechanische Beanspruchung aufweist. Als neuerer Typ gilt ferner ein verstärktes Handlampenkabel, dessen vorzügliche Widerstandsfähigkeit gegen verschiedene Agenzien an einigen Beispielen gezeigt wird. Neben diesen Spezialtypen sind auch die zahlreichen Drahttypen für Installationen, Apparate- und Telephonbau, sowie Wicklungsdrähte mit Glasfaser und schlagfester Emailisolation vertreten.

Bei den Kunststoffen findet man zahlreiche Bearbeitungs- und Anwendungsbeispiele für die geschichteten Kunststoffe Dellit-Hartpapier und Canevasit-Hartgewebe. Das genannte Hartgewebe wird dank seiner guten Eigenschaften Metallteile immer mehr ersetzen. Von den verschiedenen ausgestellten Isolierlacken sei der Typ 198 V mit seinen vielseitigen Anwendungsmöglichkeiten und hervorragenden Eigenschaften besonders genannt. Wertvolle Anregungen für den Konstrukteur elektrischer Heizapparate geben die gezeigten Steatit-Erzeugnisse.

Halle IV



Stand 1228

Tradition verpflichtet

Unsere grosse Erfahrung
im Bau von Accumulatoren
bürgt für gute Qualität und
zweckentsprechende Vorschläge



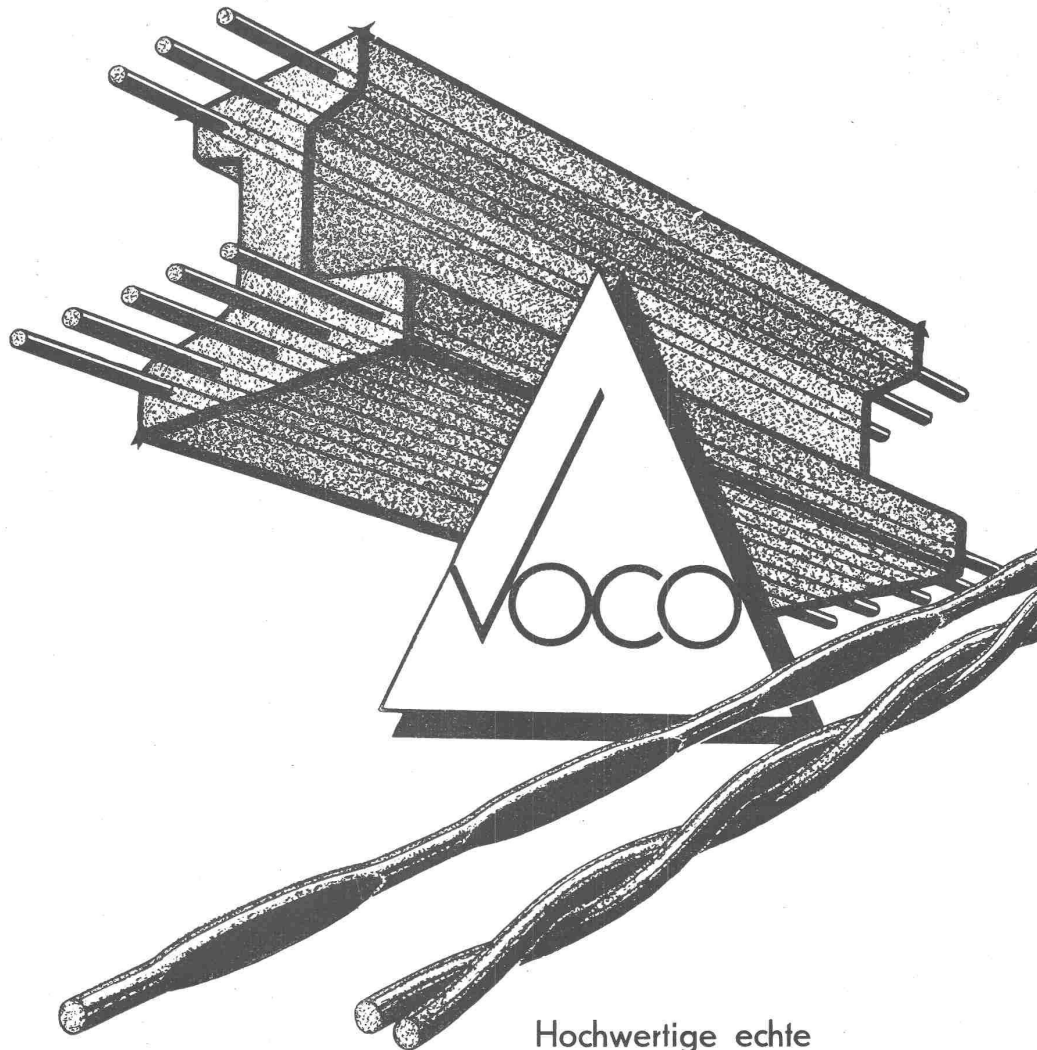
Accumulatoren-Fabrik Oerlikon
Zürich-Oerlikon Telephon 46 84 20

Contraphon
Isoliermatte

gegen

**KÄLTE
HITZE
LÄRM**

FRITZ LANDOLT
N'AFELS *Aktien-Gesellschaft*



Hochwertige echte

Stahlstäbe

für das Baugewerbe

Festigkeit bis 200 Kg. per mm²

für **vorgespannten Beton**

für **Armierung von Serien-Produkten**

für **allgemeine Bauzwecke**

lieferbar in glatter oder verseilter Form

in Ringen oder in gerichteten Stäben bis 12 m Länge

Spezialität: Stahlstahlprofil „VOCO“ (patentiert) für höchste Haftfestigkeit im Beton

VOGT & CO. DRAHTWERKE REINACH (AARGAU)

Landis & Gyr A.-G., Zug

Seit einer Reihe von Jahren pflegen Landis & Gyr an der Mustermesse ein besonders charakteristisches Beispiel aus der Praxis, das das Zusammenwirken verschiedener Apparate und Apparategruppen aus ihrem Fabrikationsprogramm behandelt, bevorzugt auszustellen.

Im Vordergrund steht in Halle V, Stand 1252, eine Fernwirkanlage, die gleichzeitig den Wasserstand eines fernliegenden Stausees und den Momentanwert der elektrischen Leistung eines Kraftwerkes bei Lieferung und bei Bezug an den Sammelschienen anzeigt, sowie die Leistungsmittelwerte registriert, die abgegebenen Energiemengen zählt und ausserdem die Fernsteuerung der Sperrschalter für Heisswasserspeicher, Doppeltarifzähler und Strassenbeleuchtung eines Ortsnetzes besorgt. Die Anlage gestattet ferner die vom öffentlichen Fernsprechnetz unabhängige telephonische Verständigung zwischen zwei Kraftwerken auf einem einzigen Mehrfach-Uebertragungskanal. Sie weist gegenüber bisherigen Ausführungen insofern eine interessante technische Neuerung auf, als es durch die Einführung eines Schnellzählrelais neuester Bauart möglich geworden ist, die Fernmessung elektrischer Momentan- und Mittelwerte und die Fernzählung in einem gemeinsamen Uebertragungskanal unterzubringen. Bemerkenswert ist auch der Umstand, dass in der gleichen Anlage zwei verschiedene Fernwirk-Prinzipien zur Anwendung gelangen. So arbeiten die Fernmess-Vorrichtungen nach dem Impuls-Frequenz-Verfahren, die Fernsteuerung dagegen nach dem Impuls-Intervall-Verfahren mit Hilfe synchron umlaufender Wähler. Zu Demonstrationszwecken werden die Fernsteuer-Kommandos in der Sendestelle von Hand erteilt, sie können in der Praxis jedoch von einem beliebigen zeit- oder belastungsabhängigen Steuerorgan selbsttätig ausgelöst werden.

Neben dieser Fernwirkanlage findet der Muba-Besucher eine Reihe von Elektrizitätszählern, die z. T. der Erfüllung besonderer Tarifaufgaben dienen, so z. B. die neuen Wechselstromzähler mit erweitertem Strommessbereich, und einen Spezialzähler zum Erfassen des Wirk-, des Blindverbrauches und des mittleren Leistungsfaktors bei Höchstlast. Dieser Zähler ist aus dem in Frankreich unter der Bezeichnung «compteur décret-loi» bereits eingeführten Apparat hervorgegangen und bezweckt die Verrechnung elektrischer Energie nach einem Zweiglied-Tarif unter Berücksichtigung des Leistungsfaktors. Als weitere interessante Spezialapparate dieses Fabrikationszweiges sind zu nennen: Der Sollast-Kontrollzähler zur möglichststen Konstanzhaltung der Belastung und der tragbare Eichzähler zur periodischen Nachprüfung installierter Zähler an Ort und Stelle.

In der Entwicklung von Ueberspannungs-Schutzvorrichtungen für Hochspannungsanlagen, denen besonders in Gewitterzonen erhöhte Bedeutung zukommt, sind in den letzten Jahren beachtenswerte Fortschritte erzielt worden. Dem Betriebsingenieur des Elektrizitätswerkes vermittelt die Kenntnis der Häufigkeit und Intensität der in einzelnen Bezirken seines Netzes auftretenden Ueberschläge wertvolle Rückschlüsse über die Zweckmässigkeit der vorhandenen Schutzvorrichtungen und ihrer Anordnung. Der Landis & Gyr-Ansprechzähler für Ueberspannungsableiter registriert die Anzahl der Ueberschläge nach drei verschiedenen Stärkegraden auf entsprechenden Zählwerken. Ein viertes Zählwerk erfasst gesondert die Anzahl der durch den «Nachstrom» des Netzes verursachten Entladungen.

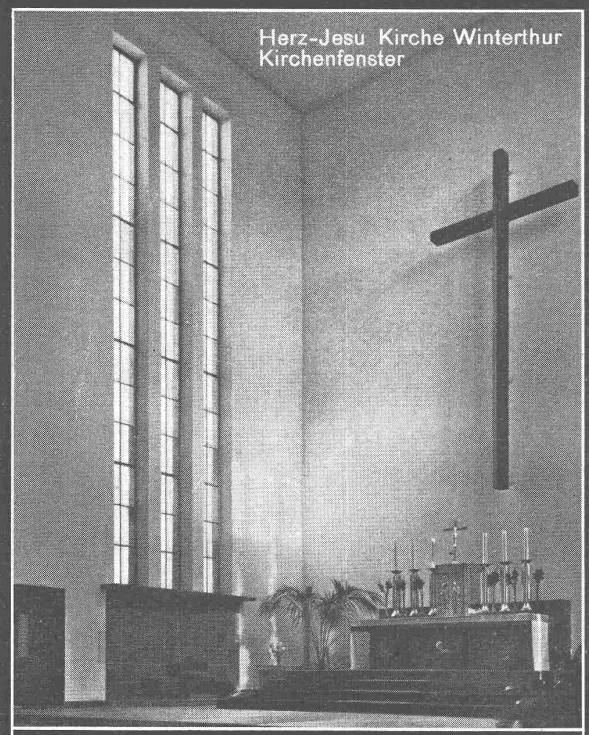
Aus dem Gebiete des Schaltapparate-Baues sind ein Zeitschalter mit beschleunigtem Ablauf der Zeitscheibe zur Durchführung besonderer Schaltprogramme, die Batterie-Ueberwachungsgeräte zur spannungsabhängigen Steuerung des Ladevorganges von Akkumulatoren und die neu in das Fabrikationsprogramm aufgenommenen Klein-Relais besonders zu erwähnen.

Die wärmetechnische Abteilung zeigt als interessante Neuschöpfung einen Temperaturregler mit Folgeschalter, der die Steuerung zweier elektrisch voneinander unabhängiger Stromkreise durch einen einzigen Wärmefühler ermöglicht, und u. a. bei der Bildung thermischer Kaskaden interessante Betriebsaufgaben zu erfüllen hat.

Die Abteilung «Inducta» ist mit einer Zentraluhrenanlage für Eigenstrom-Betrieb vertreten, die ausser einer Anzahl normaler Nebenuhren zwei Turmuhren von 1,2 m Zifferblatt-Durchmesser und ausserdem eine Signaluhr steuert, die ihrerseits Signal- und Schaltstromkreise beeinflusst. Besondere Beachtung verdient auch die neue «Inducta»-Personen-Such- und Rufanlage, die die Rufnummer mit einer charakteristischen Zeigerstellung verbindet.

Omega-Werke A.-G., Reinach-Basel

Diese Spezialfabrik für den Bau von Gewächshäusern und Frühbeefenstern stellt in der Parkanlage vor Halle VIII einen Normal-Typ von 9 m Breite eines Frühgemüsegewächshauses aus. Die Konstruktion ist zeitgemäss, indem nur die Tragbinder und einzelne Teile der Seiten- und Giebelwände aus Eisen bestehen und alle andern Konstruktionsteile aus Holz hergestellt sind. Diese kombinierte Bauart mit ihren reichlichen und praktischen Lüftungseinrichtungen hat sich schon vor dem Kriege gut bewährt. Daneben sind verschiedene Frühbeefenster-Typen, darunter das vorteilhafte Cloche-Fenster, zu sehen, sowie verschiedene andere praktische Gartenbauartikel. Als Spezialität gelangt das seit Jahrzehnten bestens bewährte Holzimprägnierungsmittel «Omegol» zur Ausstellung.



Herz-Jesu Kirche Winterthur
Kirchenfenster

GEILINGER & CO.
Eisenbau-Werkstätten
WINTERTHUR

Produkte aus

PLASTOflex

hochwertiger gummiähnlicher Neustoff

in verschiedenen Weichheitsgraden

Isolierte Drähte und Kabel
für Stark- und Schwachstrom

Walzen - Überzüge
für das graphische Gewerbe

Säureschläuche - Gasschläuche

Platten und Folien

Profilschnüre

Formartikel

SUHNER & CO.

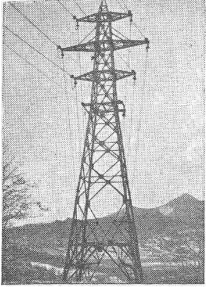
HERISAU

Draht-, Kabel- u. Gummiwerke
Kunststoff-Abteilung

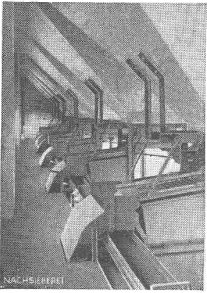
Telephon 51831

GIROUD OLTEN

EISENKONSTRUKTIONEN



AUFBEREITUNGS- UND SORTIERANLAGEN

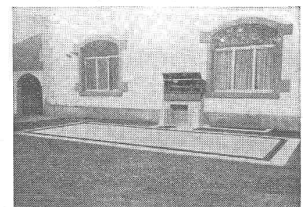
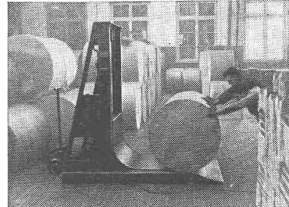
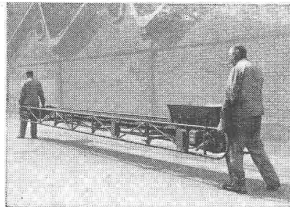
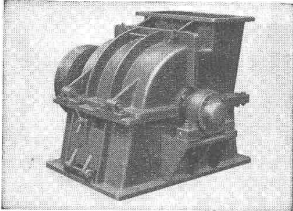


BRECH- UND MAHLANLAGEN

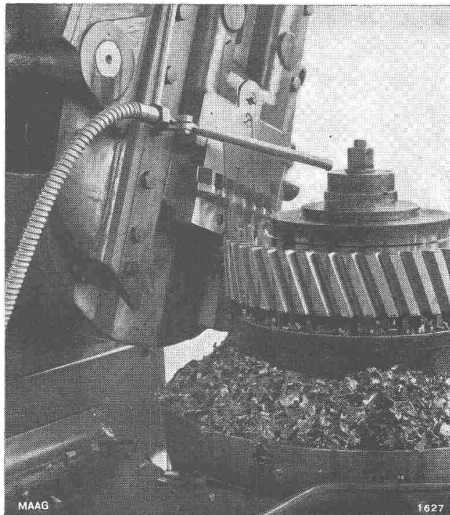
TRANSPORTANLAGEN

ALLG. MASCHINENBAU

WAAGEN ALLER ART



Unser Stand Nr. 1622 an der Mustermesse



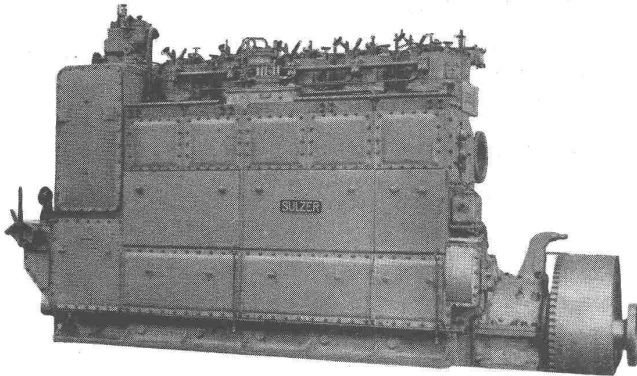
zeigt die Herstellung und Prüfung
von Zahnrädern, sowie Anwen-
dungsbeispiele hochpräziser Ver-
zahnungen

MAAG - ZAHNRÄDER A. - G. ZÜRICH

Gebrüder Sulzer, Winterthur

An der diesjährigen Mustermesse zeigen Gebrüder Sulzer in der Halle V hauptsächlich Erzeugnisse ihrer Abteilungen Dieselmotoren, Kessel- und Apparatebau, sowie Pumpen und Ventilatoren.

Die Dieselmotorenabteilung zeigt eine direkt umsteuerbare Sechszylinder-Zweitakt-Tauchkolbenmaschine mit 240 mm Bohrung und 400 mm Hub, die bei 400 U/min 450 PSe leistet. Infolge ihrer Einfachheit und geringen Bauhöhe eignet sie



Sulzer-Zweitakt-Tauchkolben-Schiffsmotor von 850 PSe Leistung.

sich für die mannigfaltigsten Anwendungen in der Binnen- und Küstenschifffahrt. Für den Zusammenbau mit der Propellerwelle ist hinter dem Schwungrad ein Kupplungsflansch vorgesehen. Kühlwasser- und Lenzpumpe sind auf der vordern Seite des Motors derart angeordnet, dass von der verlängerten Kurbelwelle aus, wenn nötig, Hilfspumpen, Dynamos usw. angetrieben werden können. Nötigenfalls kann an diesem Wellenende die ganze Motorleistung abgegeben werden. Der Motor ist mit Ölpumpe, Ölfilter und Ölkühler für die Druckschmierung des Triebwerkes ausgerüstet. Die beiden Längsseiten sind frei und die Getriebeteile sind durch verschliessbare Kontrollöffnungen leicht zugänglich. Das Umsteuern und die Drehzahlverstellung können am Motor selbst oder mittels Ketten und Seilzug von der Kommando- brücke aus erfolgen. Motoren gleicher Bauart werden für einen

Leistungsbereich von 225 bis 600 PS ausgeführt. — Die gleiche Abteilung stellt ferner einen Dreizylinder-Zweitaktmotor mit Gegenkolben von 60 PS Dauerleistung bei 1000 U/min aus, der mit einem Dreiphasen-Wechselstrom-Generator von 50 kVA bei 400/230 Volt der Maschinenfabrik Oerlikon direkt gekuppelt ist. Die ganze Gruppe ruht auf einem gusseisernen Rahmen (vgl. «SBZ» Bd. 110, Nr. 7 und Bd. 114, Nr. 10).

Motoren mit gegenläufigen Kolben werden mit zwei bis vier Zylindern und einen Leistungsbereich von 40 bis 120 PSe geliefert. Sie zeichnen sich durch gedrängte Bauart, guten Massenausgleich, vibrationsfreien Lauf, sowie durch eine leichte Zugänglichkeit zu den Triebwerkteilen aus; die Kolben lassen sich mühelos ausbauen. Die Gegenkolbenmaschine hat keine Zylinderköpfe, da der Verbrennungsraum zwischen den Kolben in der Zylindermitte liegt. Spülluft und Auspuff werden durch Schlitze zu- und abgeführt, die durch die Arbeitskolben geöffnet und geschlossen werden. Die Spülung erfolgt im Gleichstrom, und durch geeignete Anordnung der Schlitze wird eine Nachladung von Verbrennungsluft erreicht, was hohe Zylinderleistungen ermöglicht. Dieser Maschinentyp eignet sich zum Antrieb von Generatoren für Notstromgruppen (Spitzenkraft und Grundlast) von Pumpen, Transmissionen, Kompressoren usw., sowie als Schiffsantriebsmaschine mit angebautem Wende- und Reduktionsgetriebe, Schiffshilfsgruppe; er findet ferner für Strassen- und Schienenfahrzeuge aller Art, wie Camions, Schienentraktoren, Bagger, Elevatoren, Baumaschinen usw. weite Anwendungsgebiete.

Die Abteilung Kessel- und Apparatebau ist durch eine von den vier Brennkammer-Rohrwänden eines kohlenstaubgefeuerten Hochdruck-Einrohrkessels von 50 t/h Dampfleistung bei 100 atü Betriebsdruck und 500 ° C Ueberhitzungstemperatur vertreten. Die Rohrwand ist 6,7 m hoch; der zugehörige Kessel misst vom Fusse des Aschentrichters bis zu seiner Decke 18 m. Die Brenner zum Einblasen des feingemahlene Kohlenstaubes befinden sich in den vier Ecken und sind so angeordnet, dass ihre Axen tangential an einen kleinen Kreis in der Brennkammermitte gerichtet sind, wodurch eine gute Durchwirbelung gewährleistet wird. In den Ecken des Rohrsystems sind für die Brenner entsprechende Aussparungen angebracht, ferner sind auch Schauluken zur Beobachtung des Kesselinnern während des Betriebes ausgespart.

Als weiteres Objekt ist ein Elektrodampfkessel für eine Leistung von 2500 kW bei 5000 Volt Dreiphasenstrom und 13 atü Betriebsdruck zu erwähnen. Der Kessel ist mit einer hydraulischen Regelung für die automatische Leistungs- und Druckregelung versehen.

(Fortsetzung siehe Anzeigenseite 24.)

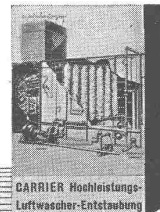
FRIGORIT KORK
 Platten
 Schalen
 Schrot

Korksteinwerke A.G.
Käpfnach-Horgen

LUWA Hochleistungs-Staubabscheider

Wir lösen alle Entstaubungs- und Tropfen-Ausscheidungsprobleme nach den neuesten Grundsätzen der Technik

Verlangen Sie unsere Spezialprospekte oder unverbindlichen Ingenieurbesuch



CARRIER Hochleistungs-Luftwäscher-Entstaubung



Cyclon-Staubabscheider für Grossanlage



Entstaubungsaggregat für eine Mineralmühle

LUWA

ZÜRICH 9

Tel. 27 33 35 - 36

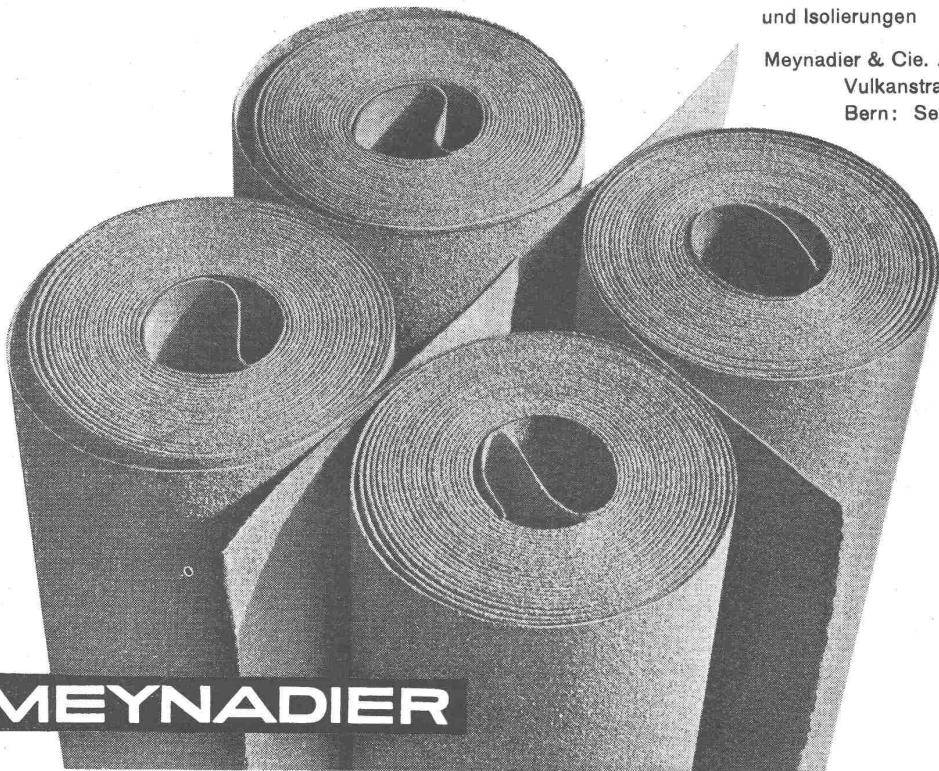


Lothar SWB

Durotect

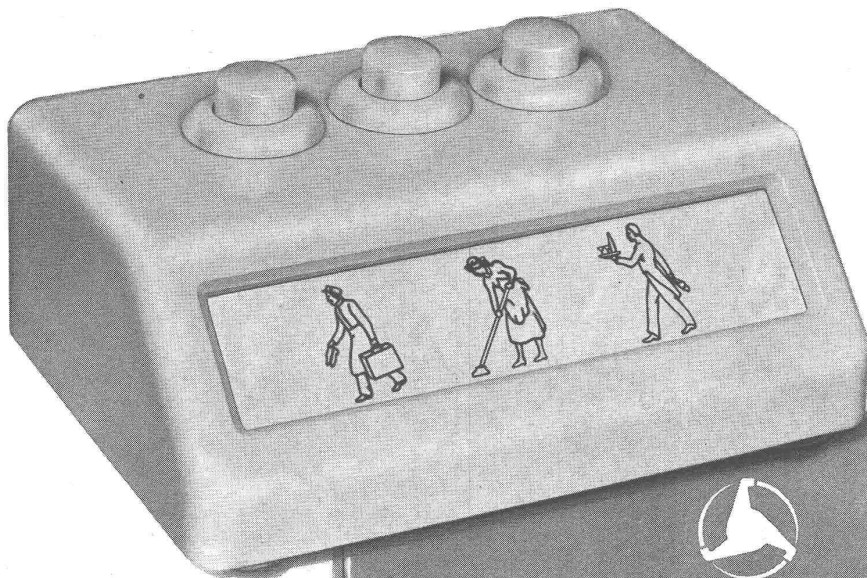
teerfreie Dauerdachpappe für Bedachungen
und Isolierungen

Meynadier & Cie. AG., Zürich
Vulkanstraße 110, Telefon 25 52 57
Bern: Seidenweg 24, Tel. 3 75 39



MEYNADIER

Beachten Sie unseren Stand Nr. 2241, Halle VIII, an der Mustermesse Basel.



**ALBISWERK
ZÜRICH A.G.**

ALBIS-LICHTRUF-APPARATE
sind formschön und zweckmässig

Die Mannigfaltigkeit unserer Lichtrufarmaturen und Zentralen ermöglicht die Lösung der schwierigsten Uebermittlungsaufgaben.

VERTRIEB DURCH: SIEMENS ELEKTRIZITÄTS-ERZEUGNISSE A.-G., ZÜRICH, BERN, LAUSANNE

Jahr für Jahr

werden durch fortwährende Forschung und konstruktive Arbeiten unsere Maschinen und Apparate weiter entwickelt und vervollkommen oder neue Ideen in die Tat umgesetzt. Die Schweizer Mustermesse bietet eine einzigartige Gelegenheit, diese sorgfältig hergestellten und erprobten Fabrikate der Industrie und dem Gewerbe vorzuführen.

So sehen Sie an der diesjährigen Messe:

**Elektromotoren, Motorschutzschalter und Schütze
Druckluftschnellschalter, Relais und Distanzschutzapparate
Prozent-Differentialschutz und Generatorschutzeinrichtung
Hochspannungs-Elektrokessel, Hochtemperatur-Elektrofen
Hochfrequenzerzeugnisse, Fernmess- und Fernwirkanlage
Kleinturbine und Wasserbremse
Punkt- und Nahtschweissmaschinen**

A.-G. BROWN, BOVERI & CIE., BADEN

Technische Bureaux in Baden, Basel, Bern u. Lausanne

**HALLE V, STAND 1342
HALLE VI, STAND 1597**

Eine hochinteressante Neuschöpfung von Brown Boveri. Schnellzug mit einer der beiden neuen Lokomotiven auf der Südrampe der Bern-Lötschberg-Simplon-Bahn. Stundenleistung 4000 PS; Höchstgeschwindigkeit 125 km/h.



**BROWN
BOVERI**