

**Zeitschrift:** Schweizerische Bauzeitung  
**Herausgeber:** Verlags-AG der akademischen technischen Vereine  
**Band:** 125/126 (1945)  
**Heft:** 19

## **Werbung**

### **Nutzungsbedingungen**

Die ETH-Bibliothek ist die Anbieterin der digitalisierten Zeitschriften. Sie besitzt keine Urheberrechte an den Zeitschriften und ist nicht verantwortlich für deren Inhalte. Die Rechte liegen in der Regel bei den Herausgebern beziehungsweise den externen Rechteinhabern. [Siehe Rechtliche Hinweise.](#)

### **Conditions d'utilisation**

L'ETH Library est le fournisseur des revues numérisées. Elle ne détient aucun droit d'auteur sur les revues et n'est pas responsable de leur contenu. En règle générale, les droits sont détenus par les éditeurs ou les détenteurs de droits externes. [Voir Informations légales.](#)

### **Terms of use**

The ETH Library is the provider of the digitised journals. It does not own any copyrights to the journals and is not responsible for their content. The rights usually lie with the publishers or the external rights holders. [See Legal notice.](#)

**Download PDF:** 16.03.2025

**ETH-Bibliothek Zürich, E-Periodica, <https://www.e-periodica.ch>**

# SCHWEIZERISCHE BAUZEITUNG

WOCHENSCHRIFT FÜR ARCHITEKTUR / INGENIEURWESEN / MASCHINENTECHNIK  
 REVUE POLYTECHNIQUE SUISSE

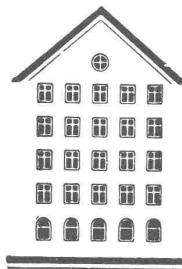
ORGAN DES SCHWEIZERISCHEN INGENIEUR- UND ARCHITEKTEN-VEREINS  
 UND DER GESELLSCHAFT EHEMAL. STUDIERENDER DER EIDG. TECHN. HOCHSCHULE  
 GEGRÜNDET 1883 VON ING. A. WALDNER / HERAUSGEGEBEN VON ING. W. JEGHER

G.E.P.- u. S.I.A.-Mitgl., b. Verlag: Schweiz 40 Fr.,  
 Ausland 48 Fr. jährl.; Nicht-Mitglieder: Schweiz  
 48 Fr.; Ausland 60 Fr., postamtlich abonniert  
 48 Fr. zuzüglich Gebühren. / Einzel-Nr. Fr. 1.20

VERLAG C. & W. JEGHER, ZÜRICH  
 Dianastrasse 5 / Postcheck VIII 6110  
 Telephone: 234507 ■ In Kommission  
 bei Rascher & Cie., Zürich u. Leipzig

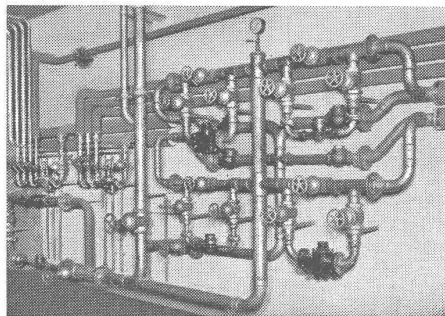
Anzeigen durch MOSSE-ANNONCEN AG.,  
 Zürich, Limmatquai 94 - Basel, Marktplatz 18  
 Anzeigenpreis: Ganze Seite 240 Fr., Seitenteile  
 nach Tarif - Teuerungszuschlag zur Zeit 15%

## Fenster



## Kiefer Zürich

**Tiefbohr- und Baugesellschaft A.-G., Zürich-Bern**  
 Sondierbohrungen mit Entnahme ungestörter Bodenproben  
 Kernbohrungen im Fels      Injektionen      Grundwasserfassungen



## GOLDENBOHM & CO.

Dufourstr. 47

Tel. 32 08 60, 32 47 75

Empfeht sich speziell für Vorprojekte

**Sanitäre Installationen**  
**Technisches Bureau**

## RESOFORM

## Griffe und Handräder

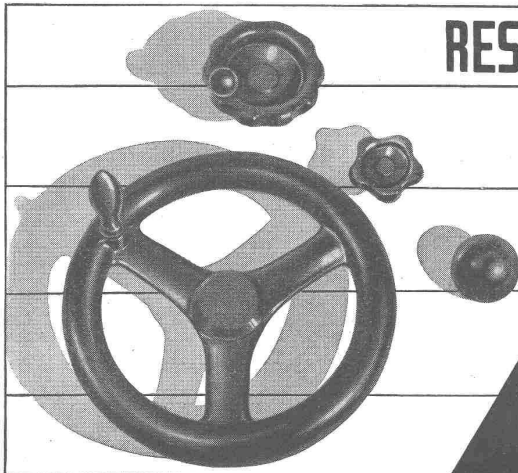
aus Kunstharz-Preßstoff für Maschinen

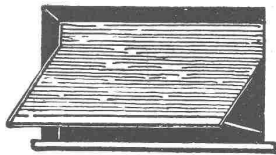
### RESOFORM-Griffe und Handräder

sparen Metall und sind elektro-  
 isolierend, angenehm anzufassen,  
 formschön und sauber

Verlangen Sie unsere Liste P 3033 DF

**MICAFIL AG. ZÜRICH-ALTSTETTEN**  
 TEL. 25 52 00

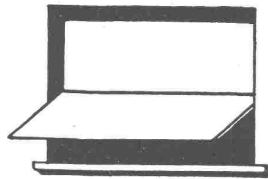




Rolladen



Jalousieladen



Sonnenstoren

**HARTMANN**  
**BIEL**

& CO A.G.

LAUSANNE

BERN

ZÜRICH



Präzisions-  
Bau- und Möbelbeschläge

**INCA**

Neusilber

Inca-Bonal, Aluminiumbeschläge

Inca-R Z 30, Zinklegierung

Bezug nur durch Eisenhandlungen

Fabrikant:

**INJECTA A.G.**

Spritzgußwerke u. Apparatefabrik

Teufenthal bei Aarau

Tel. 3 82 77

**Brunner & Co. Hoch- u. Tiefbau Zürich 2**

Seit 1830 am Schanzengraben

Abteilung Zimmerei

Neuzeitliche Holz-Konstruktionen Baracken  
Fabrikbauten Lehrgerüste Treppenbau

Spezialarbeiten

Sondierbohrungen, Filterbrunnen, Bohrpfähle, Injek-  
tionen

**AUFZÜGE SCHLIEREN**

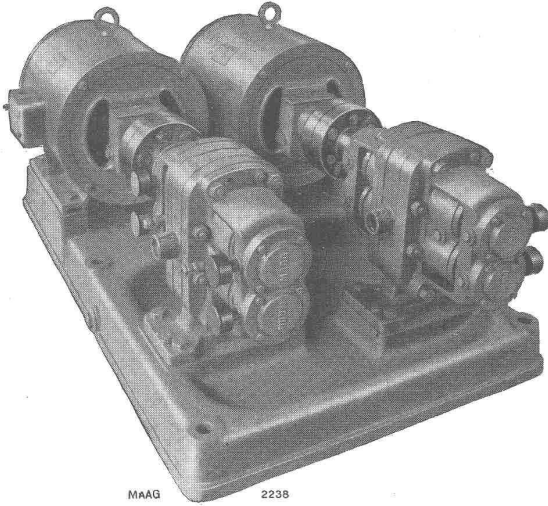


Personen- und Warenaufzüge  
Neubau Umbau Revision

Telephon 91 74 11 Schlieren

**SCHWEIZ. WAGONS- & AUFZÜGEFABRIK A.G.**  
**SCHLIEREN-ZÜRICH**

Doppel-Pumpengruppe Typ MHP-75 A mit Aussenlagern zur Förderung von sodahaltigem Seifenwasser unter 32 kg/cm<sup>2</sup> Druck.



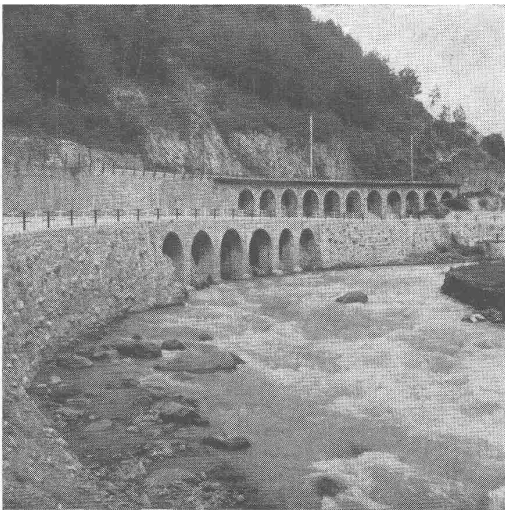
# MAAG

## PRÄZISIONS-ZAHNRADPUMPEN

Fördermengen bis 3000 Liter / Min.  
 Flüssigkeitsdrücke bis 40 Atm. f. Wasser  
 Flüssigkeitsdrücke bis 200 Atm. für Oel  
 Saughöhen bis 7 Meter Wassersäule  
 Temperaturen bis 300 Grad C. für Oel  
 Temperaturen bis 95 Grad C. für Wasser  
 Drehzahlen bis 1500 Umdrehungen/Min.

# ZAHNRÄDER

## MAAG-ZAHNRÄDER AKTIENGESELLSCHAFT, ZÜRICH



**Stuag**

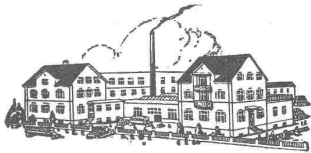
Schweiz. Strassenbau- und Tiefbau-Unternehmung A.G.

**Contraphon**  
*Isoliermatte*



*gegen* **KÄLTE  
 HITZE  
 LÄRM**

**FRITZ LANDOLT**  
 NÄFELS *Aktien-Gesellschaft*



Gegründet 1886

# ED. BRUN, WÄDENSWIL

Telephon 956.802

Telegramme: Brun

Aelteste Spezialfabrik für Härte-Löt-Schweissprodukte, Autogen-Zusatzmaterialien, Lager-Kühlfette, Lager-Kühlöl, Technische Öle und Fette  
 Öl-Import en gros — Verlangen Sie Vertreterbesuch

**BASLER PARKETT**  
*Korkparkett*

Der richtige Bodenbelag für alle, die auf einen gediegenen, warmen und schalldämpfenden Boden Wert legen.

*Gesellschaft für Korkindustrie Basel*

*Fassadeneinigung, Sockel u. s. w.*

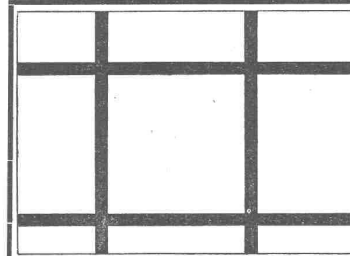
für alle Steinarten

## Lavolit

Verlangen Sie unverbindliche Vorführung

Lavolit-Werke Eiken (Aargau), Tel. (13) 71446

Lavolit-Vertrieb: E. Huber, Zürich, Gotthardstr. 21, Tel. 23 51 30



**Beton - Einlagegewebe**

roh und feuerverzinkt, in diversen Drahtstärken. Vorzügliche Armierung von Zementkonstruktionen. Einsparung von Rundeseisen.

Weitere Bauspezialitäten:  
 Drahtziegelgewebe; Streckrabitz; Drahtgeflechte;  
 „Dülo“-Dübelstein Lotzwil.

**SCHWEIZ.  
 DRAHTZIEGELFABRIK  
 A.-G., LOTZWIL (Bern)**  
 Tel. 6 01 73

# KLINKER

braun, rot, gelb für Böden, Wandbelag, Cheminées, Fassaden

**A. G. Verblendsteinfabrik**

Tel. 724 04

**Lausen**

Ständige Ausstellung unserer Erzeugnisse in der SCHWEIZER BAU-CENTRALE ZÜRICH, TALSTRASSE 9, BÖRSENBLOCK (Eintritt frei)



**Wetterfester Anstrich**

für Holzfassaden, geruchfrei  
 in verschiedenen Farben

**Chemische Beizen**

für Täfer und Türen in Tannenholz  
 mit 1/3 Arbeitersparnis

Mehrjährige Garantie  
 Prospekte und Muster

**FRID. KRÄNZLIN, LUZERN**  
 Blumenrain 10    Telephon 2 80 85

*Holzschutz-*



# CARBO 2

*Präparat*

graubraun  
 noch immer lieferbar

**INERTOLWERKE SIEGFRIED KELLER & CO. WALLISELEN**

*Stetige Werbung gewinnt an Gedächtniswert*



# WALTER J. HELLER & Co.

## BAUUNTERNEHMUNG

BERN — SCHLOSSTRASSE 119 — TEL. 2 20 36